

## **Obrazová příloha**

- 1.) **Madona s dítětem**, Abruzzo, 15. století. Pinacoteca Ascoli Piceno. Vlastní foto.
- 2.) **Pieta ze sv. Tomáše v Brně**, 70. léta 14. století. Kostel sv. Tomáše v Brně. Vlastní foto.
- 3.) **Pieta ze sv. Alžběty v Marburgu**, před 1380. Elisabethkirche zu Marburg. Vlastní foto.
- 4.) **Pieta z Marienstattu**, kolem 1380. Marienkirche, Abtei Marienstatt. Vlastní foto.
- 5.) **Sv. Anežka**, před 1380. Bode – Museum, Berlin. Vlastní foto.
- 6.) **Pieta z Badenu**, 80. léta 14. století. Zničená za II. světové války. Vlastní foto.
- 7.) **Kristus na Hoře Olivetské z Malborku**, 90. léta 14. století. Museum Zamkowe, Malbork. Reprodukce z: FAJT 2006.
- 8.) **Pieta z Badenu**, 80. léta 14. století. Zničená za II. světové války. Detail dochované hlavy. Reprodukce z: CLASEN 1970, obr. 352.
- 9.) **Pieta z Badenu**, 80. léta 14. století. Bode- Museum, Berlin. Detail dochované Kristovy hlavy. Reprodukce z: CLASEN 1970, obr. 353.
- 10.) **Pieta z Bernu**, kolem 1390? Historisches Museum, Bern. Reprodukce z: <http://kunst-im-kontext.com/event/bildersturm-in-bern/>, vyhledáno dne 15. 4. 2017.
- 11.) **Pieta ze sv. Alžběty ve Vratislavi**, 1384? Zničena v roce 1945. Reprodukce z: CLASEN 1970, obr. 28.
- 12.) **Pieta z Kreuzenstein**, 90. léta 14. století. Hrad Kreuzenstein, v majetku hraběte Wilczeka. Reprodukce z: CLASEN 1970, obr. 157.
- 13.) **Pieta z Kreuzenstein**, kolem 1395. Arcidiecézní museum, Olomouc. Vlastní foto.
- 14.) **Pieta ze Seeon**, před r. 1400. Bayerisches Nationalmuseum, München. Reprodukce z: <https://cz.pinterest.com/sepperoels/pi%C3%A9ta/>, vyhledáno dne 22. 3. 2017.
- 15.) **Pieta kanovníka Křiváka**, kolem 1395. Arcidiecézní museum, Olomouc. Detail hlavy. Vlastní foto.
- 16.) **Madona ze Šternberka**, 90. léta 14. století. Arcidiecézní muzeum, Olomouc. Detail hlavy. Reprodukce z: CLASEN 1970, obr. 35.
- 17.) **Pieta z Petrohradu**, kolem 1400. Ermitáž, Petrohrad. Foto: Jan Košina.
- 18.) **Pieta z Petrohradu**, kolem 1400. Ermitáž, Petrohrad. Detail hlavy. Foto: Jan Košina.
- 19.) **Pieta z Celje**, 90. léta 14. století. Katedrála Sv. Daniela, Celje. Vlastní foto.
- 20.) **Pieta z Celje**, 90. léta 14. století. Katedrála Sv. Daniela, Celje. Vlastní foto.
- 21.) **Pieta z Celje**, 90. léta 14. století. Katedrála Sv. Daniela, Celje. Detail. Vlastní foto.
- 22.) **Pieta z Velke Nedelje**, kolem 1400. Ptujski Grad. Vlastní foto.



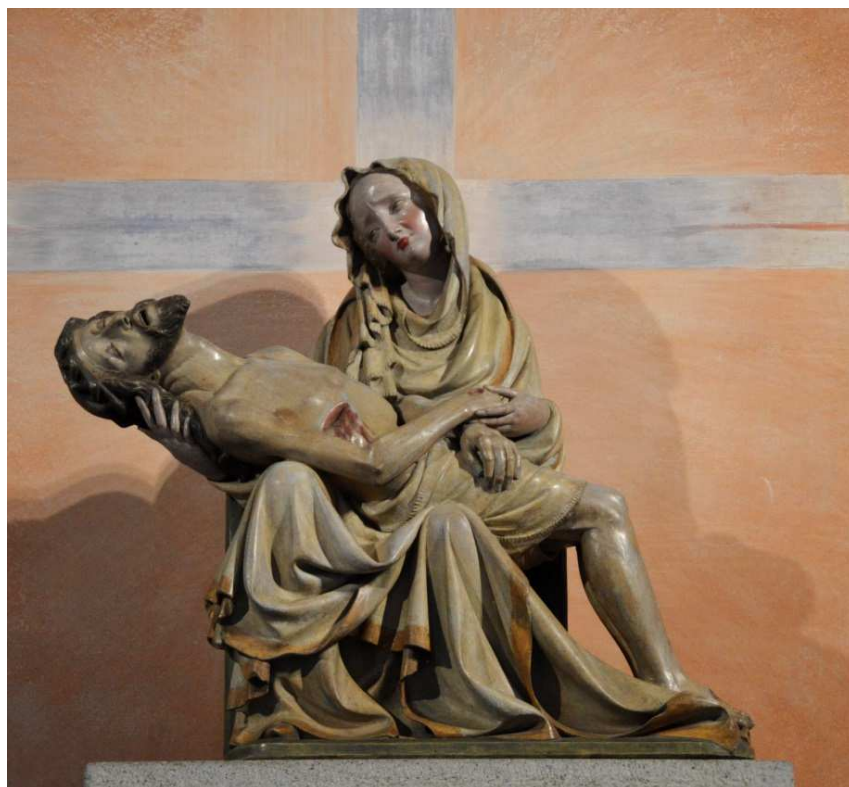
**1.) Pieta ze sv. Tomáše v Brně, 70. léta 14. století. Kostel sv. Tomáše v Brně.**



**2.) Madona s dítětem, Abruzzo, 15. století. Pinacoteca Ascoli Piceno.**



**3.) Pietà ze sv. Alžběty v Marburgu, před 1380. Elisabethkirche zu Marburg.**



**4.) Pietà z Marienstattu, kolem 1380. Marienkirche, Abtei Marienstatt.**





**5.) Sv. Anežka, před 1380. Bode – Museum, Berlin.**



**6.) Pietà z Badenu, 80. léta 14. století. Zničená za II. světové války.**



**7.) Kristus na Hoře Olivetské z Malborku, 90. léta 14. století. Museum Zamkowe, Malbork.**



**8.) Pietà z Badenu, 80. léta 14. století. Zničená za II. světové války. Detail dochované hlavy.**



**9.) Pietà z Badenu, 80. léta 14. století. Bode- Museum, Berlin. Detail dochované Kristovy hlavy.**





10.) Pieta z Bernu, kolem 1390? Historisches Museum, Bern.





**11.) Pietá ze sv. Alžběty ve Vratislavi, 1384? Zničena v roce 1945.**



**12.) Pietá z Kreuzenstein, 90. léta 14. století. Hrad Kreuzenstein, v majetku hraběte Wilczeka.**



**13.) Pieta z Kreuzenstein, kolem 1395. Arcidiecézní muzeum, Olomouc.**



**14.) Pieta ze Seon, před r. 1400. Bayerisches Nationalmuseum.**



**15.) Pietà kanovníka Křiváka, kolem 1395. Arcidiecézní museum, Olomouc. Detail hlavy.**



**16.) Pietà ze Šternberka, 90. léta 14. století. Arcidiecézní muzeum, Olomouc. Detail hlavy.**





**17.) Pietà z Petrohradu, kolem 1400. Ermitáž, Petrohrad.**



**18.) Pietà z Petrohradu, kolem 1400. Ermitáž, Petrohrad. Detail hlavy.**

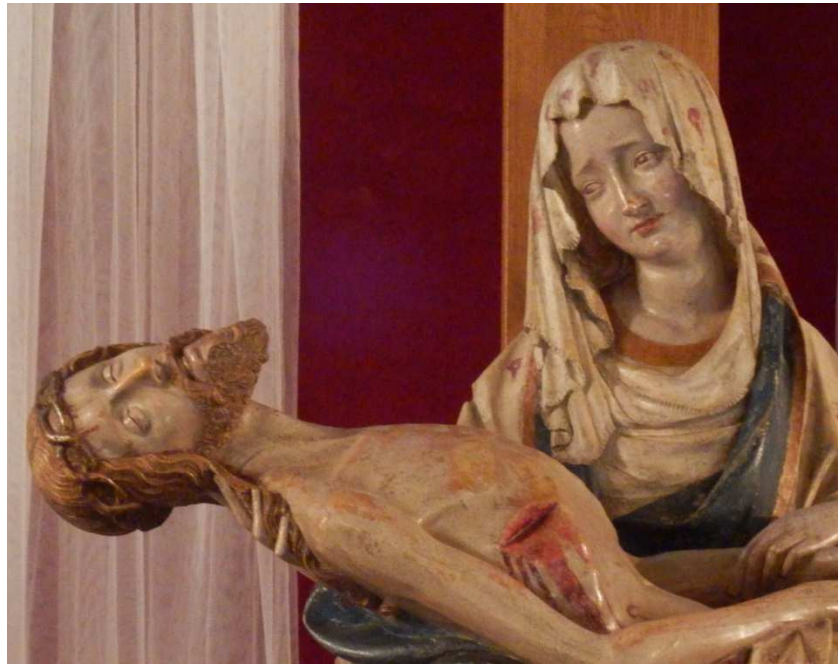




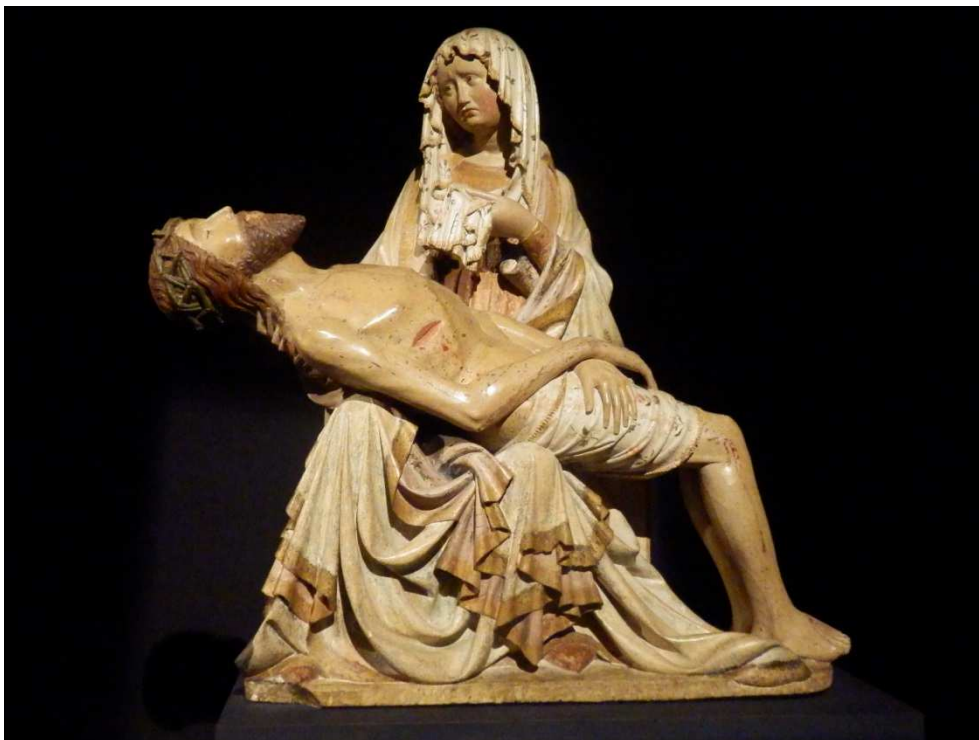
**19.) Pieta z Celje, 90. léta 14. století. Katedrála Sv. Daniela, Celje.**



**20.) Pieta z Celje, 90. léta 14. století. Katedrála Sv. Daniela, Celje.**



21.) Pietà z Celje, 90. léta 14. století. Katedrála Sv. Daniela, Celje.



22.) Pietà z Velke Nedelje, kolem 1400. Ptujski grad, Ptuj.