

## Seznam obrazových příloh:

Příloha č. 1 – Nicéphore Niépce – *Pohled oknem na dvůr* (1826–1828)

Příloha č. 2 – Eadweard Muybridge – *Kůň v pohybu* z cyklu *Animal Locomotion* (1878)

Příloha č. 3 – Timothy O’Sullivan – *Sklizeň smrti*, bojiště bitvy u Gettysburgu (5.–6. červen 1863)

Příloha č. 4 – *Laskavý úsměv Jejího Veličenstva* (únor 1898)

Příloha č. 5 – Alfred D’Avignon – *Sergej Grigorjevič Volkonskij* (1845)

Příloha č. 6 – Alfred D’Avignon – *Marija Nikolajevna Volkonská* (1845)

Příloha č. 7 – Alfred D’Avignon – *Jelena Sergejevna a Miša Sergejevič Volkonští* (1845)

Příloha č. 8 – William Carrick (60. léta 19. století)

Příloha č. 9 – William Carrick (70. léta 19. století)

Příloha č. 10 – William Carrick – *Krásná dívka u okna* (70. léta 19. století)

Příloha č. 11 – Karl Bulla – *Vnitřní pohled do petrohradské Pasáže, první elektrické osvětlení* (1900)

Příloha č. 12 – Karl Bulla – *Oslava 200 let Petrohradu* (květen 1903)

Příloha č. 13 – Viktor Bulla – *Rusko-japonská válka. Milosrdná sestra u lůžka těžce nemocného. Evakuační lazaret carevny Marie Fjodorovny* (1906)

Příloha č. 14 – Michail Petrovič Nastjukov – *Město Uglič (Jaroslavská gubernie)* z alba *Scénérie oblastí podél Volhy z Tveru do Kazaně* (1867)

Příloha č. 15 – Michail Petrovič Nastjukov – *Mušský Trojickij klášter v Kaljazinu* z alba *Scénérie oblastí podél Volhy z Tveru do Kazaně* (1867)

Příloha č. 16 – *Turkestánské album – Typy národností Turkestánského kraje. Sartové (usedlíci)* (1871–1872)

Příloha č. 17 – *Turkestánské album – Předání hedvábí pomocí kolovrátku* (1871–1872)

Příloha č. 18 – Maxim Petrovič Dmitrijev – *Státní jídelna ve vesnici Pralevka v Lukojanovském ujezdě* z alba *Neúrodný rok 1891–1892 v Nižněnovgorodské gubernii* (1891–1892)

Příloha č. 19 – Maxim Petrovič Dmitrijev – *Doktor u nemocného tyfem Kozmy Kašima* z alba *Neúrodný rok 1891–1892 v Nižněnovgorodské gubernii (1891–1892)*

Příloha č. 20 – Maxim Petrovič Dmitrijev – *Bugrovova ubytovna před otevřením. Pěstní souboj* (1897–1903)

Příloha č. 21 – Maxim Petrovič Dmitrijev – *Alexandrovský most přes Volhu v Syzrani* z alba *Volžská kolekce* (1894)

Příloha č. 22 – Maxim Petrovič Dmitrijev – *Sjezd starověrců v Nižném Novgorodě* (90. léta 19. století)

Příloha č. 23 – Maxim Petrovič Dmitrijev – *Ponětavskij ženský klášter. Klášterní rybník* (1904)

Příloha č. 24 – Sergej Michajlovič Prokudin-Gorskij – *Na drezíně u Petrozavodsku po Murmanské železnici* (1915)

Příloha č. 25 – Sergej Michajlovič Prokudin-Gorskij – *Kaple na místě, kde bylo v dávných časech založeno město Belozersk* (1909)

Příloha č. 26 – Sergej Michajlovič Prokudin-Gorskij – *Skupina židovských dětí s učitelem. Samarkand* (1905–1915)

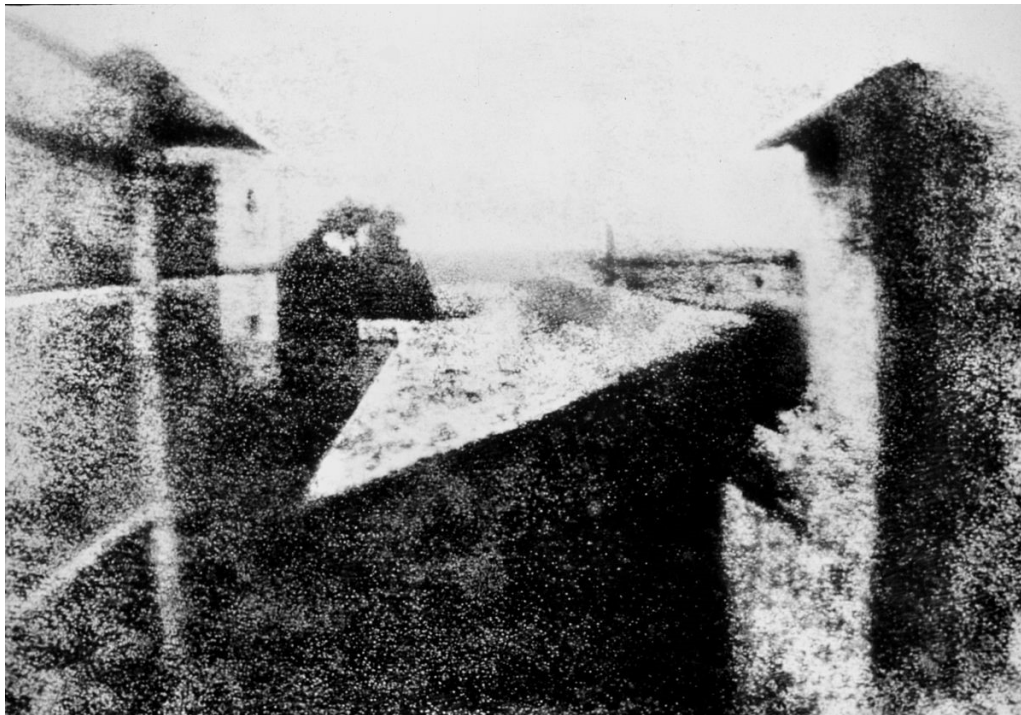
Příloha č. 27 – Sergej Michajlovič Prokudin-Gorskij – *Na strništi* (1909)

Příloha č. 28 – Sergej Michajlovič Prokudin-Gorskij – *Dagestánské typy* (1905–1915)

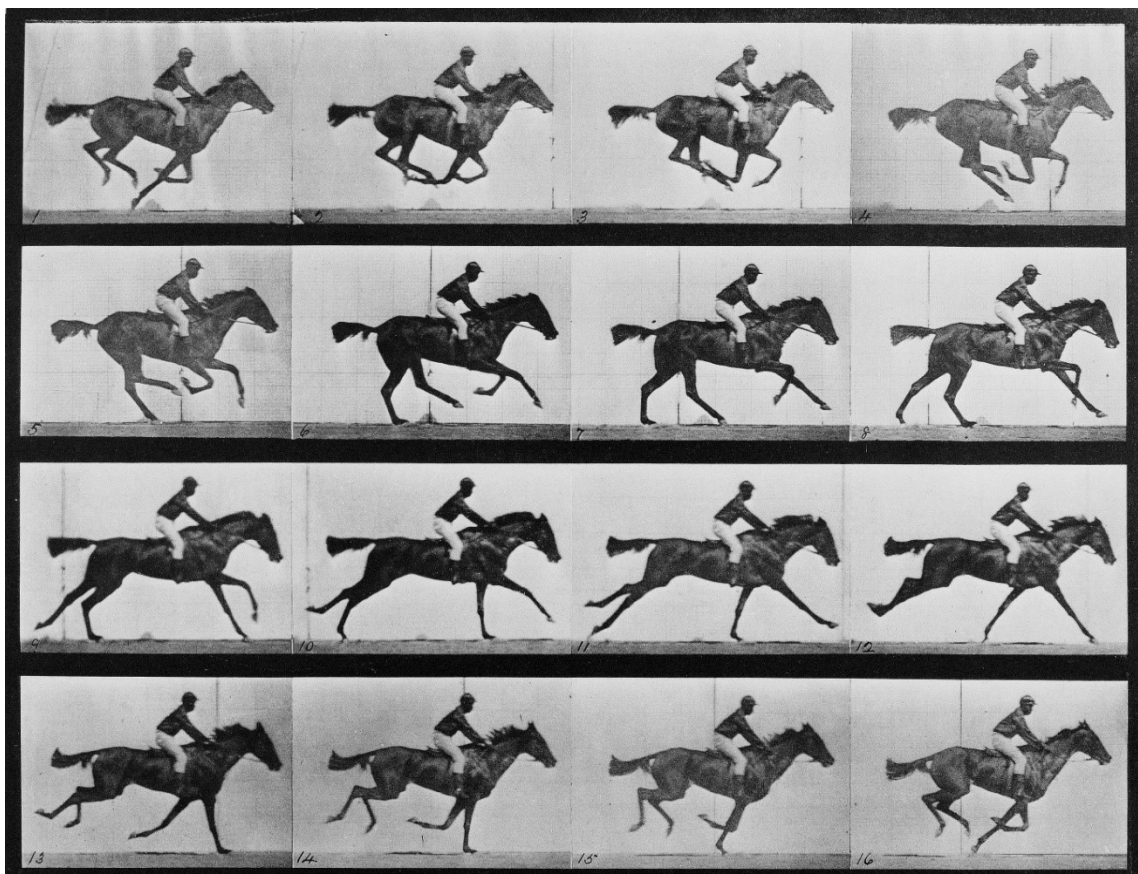
Příloha č. 29 – Sergej Michajlovič Prokudin-Gorskij – *Dívka s lesními jahodami* (1909)

## Obrazové přílohy

Příloha č. 1 – Nicéphore Niépce – *Pohled oknem na dvůr* (1826–1828)



Příloha č. 2 – Eadweard Muybridge – *Kůň v pohybu* z cyklu *Animal Locomotion* (1878)



Příloha č. 3 – Timothy O’Sullivan – *Skližeň smrti*, bojiště bitvy u Gettysburgu (5.–6. červen 1863)



Příloha č. 4 – *Laskavý úsměv Jejího Veličenstva* (únor 1898)



HER MAJESTYS GRACIOUS SMILE.

Charles Knight,  
Court Photographer.



26, Queen's Road,

Alcresbol.

Příloha č. 5 – Alfred D'Avignon – *Sergej Grigorjevič Volkonskij* (1845)



Příloha č. 6 – Alfred D'Avignon – *Marija Nikolajevna Volkonská* (1845)





Příloha č. 7 – Alfred D'Avignon – *Jelena Sergejevna a Miša Sergejevič Volkonští* (1845)

Příloha č. 8 – Wiliam Carrick (60. léta 19. století)



Příloha č. 9 – William Carrick (70. léta 19. století)



Příloha č. 10 – William Carrick – *Krásná dívka u okna* (70. léta 19. století)



Příloha č. 11 – Karl Bulla – *Vnitřní pohled do petrohradské Pasáže, první elektrické osvětlení* (1900)





Příloha č. 12 – Karl Bulla – *Oslava 200 let Petrohradu* (květen 1903)



Příloha č. 13 – Viktor Bulla – *Rusko-japonská válka. Milosrdná sestra u lůžka těžce nemocného. Evakuační lazaret carevny Marie Fjodorovny* (1906)





Příloha č. 14 – Michail Petrovič Nastjukov – *Město Uglič (Jaroslavská gubernie) z alba Scénérie oblastí podél Volhy z Tveru do Kazaně (1867)*



Příloha č. 15 – Michail Petrovič Nastjukov – *Mušský Trojickij klášter v Kaljazinu z alba Scénérie oblastí podél Volhy z Tveru do Kazaně (1867)*



Příloha č. 16 – *Turkestánské album – Typy národností Turkestánského kraje. Sartové (usedlíci) (1871–1872)*



Příloha č. 17 – *Turkestánské album – Předení hedvábí pomocí kolovrátku (1871–1872)*





Příloha č. 18 – Maxim Petrovič Dmitrijev – *Státní jídelna ve vesnici Pralevka v Lukojanovském ujezdě z alba Neúrodný rok 1891–1892 v Nižněnovgorodské gubernii (1891–1892)*



Příloha č. 19 – Maxim Petrovič Dmitrijev – *Doktor u nemocného tyfem Kozmy Kašima z alba Neúrodný rok 1891–1892 v Nižněnovgorodské gubernii (1891–1892)*





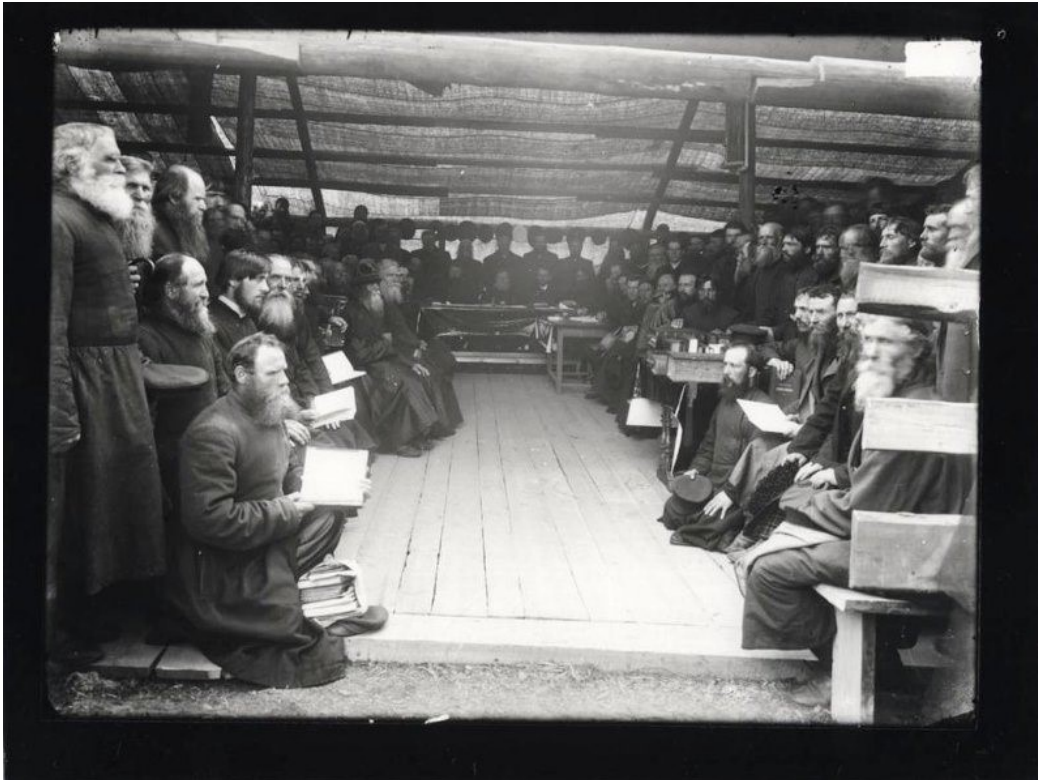
Příloha č. 20 – Maxim Petrovič Dmitrijev – *Bugrovova ubytovna před otevřením. Pěštní soubor* (1897–1903)



Příloha č. 21 – Maxim Petrovič Dmitrijev – *Alexandrovský most přes Volhu v Syzrani z alba Volžská kolekce* (1894)



Příloha č. 22 – Maxim Petrovič Dmitrijev – *Sjezd starověrců v Nižném Novgorodě* (90. léta 19. století)



Příloha č. 23 – Maxim Petrovič Dmitrijev – *Ponětavskij ženský klášter. Klášterní rybník* (1904)





Příloha č. 24 – Sergej Michajlovič Prokudin-Gorskij – *Na drezíně u Petrozavodsku po Murmanské železnici (1915)*



Příloha č. 25 – Sergej Michajlovič Prokudin-Gorskij – *Kaple na místě, kde bylo v dávných časech založeno město Belozersk (1909)*





Příloha č. 26 – Sergej Michajlovič Prokudin-Gorskij – *Skupina židovských dětí s učitelem. Samarkand (1905–1915)*



Příloha č. 27 – Sergej Michajlovič Prokudin-Gorskij – *Na strništi (1909)*





Příloha č. 28 – Sergej Michajlovič Prokudin-Gorskij – *Dagestánské typy* (1905–1915)



Příloha č. 29 - Sergej Michajlovič Prokudin-Gorskij – *Dívka s lesními jahodami* (1909)

