

Obrazová příloha



1. přístřešky, Praha – Karlovo náměstí v roce 1936, zdroj: Archiv Dopravního podniku



2. dětské prvky, Plzeň, Jiří Novák, vytvořeno 1962, zdroj:
<http://www.vetrelciavolavky.cz/sochy/prolezacky-pro-detske-hriste>, vyhledáno 11. 6. 2016



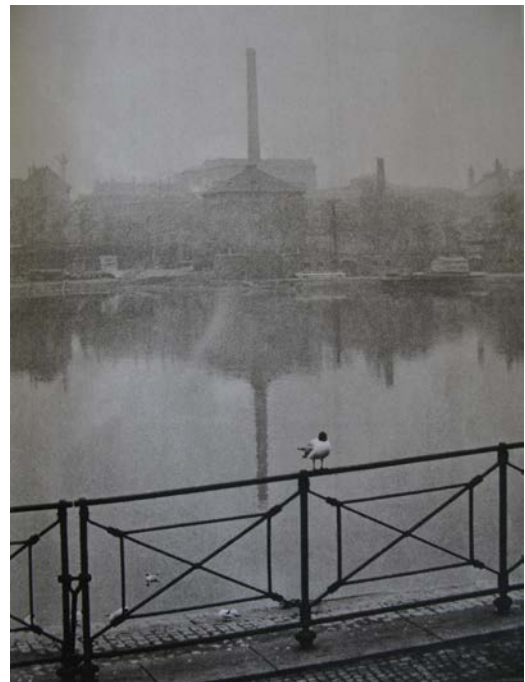
3. osvětlení, Praha – u Karlova mostu v roce 1847, reprodukce z: MONZER 2003, 40.



4. poutače, Praha – Václavské náměstí před rokem 1894, reprodukce z: BEČKOVÁ 1998, 125.



5. hodiny, Praha – ulice Bělohorská, foto: Klára Vetterová, 2016
6. informační prvky, Praha – Dlabačov, foto: Klára Vetterová, 2016



7. patníky, Praha – nároží Národní třídy a Perštýna kolem roku 1935, reprodukce z: BEČKOVÁ 2005, 238.
8. zábradlí, Praha – Pohled na smíchovské Hořejší nábřeží před rokem 1959, reprodukce z: EINHORN/ZELENKA 1959, „*Než se probudí den*“, 1.



9. prvky k sezení, Praha – ulice Na Kampě, reprodukce z: MARCO/BEDNÁŘ 1948, „Na lavičce pod Karlovým mostem se vzpomíná na staré časy“, 89.



10. nádoby na odpadky, Praha – místo a rok neznámé, zdroj: Archiv Národního muzea, Fotoarchiv Práce a Národní politiky – věčné.



11. stojany na kola, Praha – Hradčanské náměstí, foto: Klára Vetterová, 2016



12. poštovní schránky, Praha – Gymnastická ulice, foto: Klára Vetterová, 2016
13. telefonní budky, Praha – Vladislavova ulice, foto: Klára Vetterová, 2016



14. vodní prvky, Praha – Klárov, Miroslav Vystrčil, vytvořeno 1978, foto: Klára Vetterová, 2016



15. květináče, Praha – Šlikova ulice, foto: Klára Vetterová, 2016

16. škrabky na očištění bot, Praha – ulice U Větrníku, foto: Jana Vetterová, 2016



17. vstupy do metra, Paříž, Hector Guimard, vytvořeno 1903, zdroj: <http://urban-obs.com/ratp-design-lasting-relationship/>, vyhledáno 9. 5. 2016



18. přístřešky, Liberec, David Černý, vytvořeno 2005, zdroj: <http://www.davidcerny.cz/>, vyhledáno 9. 6. 2016

19. osvětlení, Liberec, Jaroslav Róna – *Edison*, vytvořeno 2009, zdroj: <http://www.jaroslav-rona.cz/>, vyhledáno 9. 6. 2016



20. okna do ulice, Praha – ulice U Milosrdných kolem roku 1955, reprodukce z: BEČKOVÁ 2005, 154.

21. osvětlení/prvek sezení, Praha - Jungmanovo náměstí, Emil Králíček, vytvořeno 1913, zdroj: Archiv Národního muzea, Fotoarchiv Práce a Národní politiky – věcné.



22. prvky k sezení, Praha - Petřín, reprodukce z: EINHORN/ZELENKA 1959, „*Mládež pomáhá tvořit nové sady*“, 31.



23. prvky k sezení, Praha - zahradní restaurace v Riegrových sadech kolem roku 1930 reprodukce z: Bečková 2003, 100.



24. prvky k sezení, Praha – místo neznámé roku 1936, reprodukce z: SITENSKÝ 1989, „Pestrá společnost jaká se už dnes na lavičce nesejde, 1936“, 86.



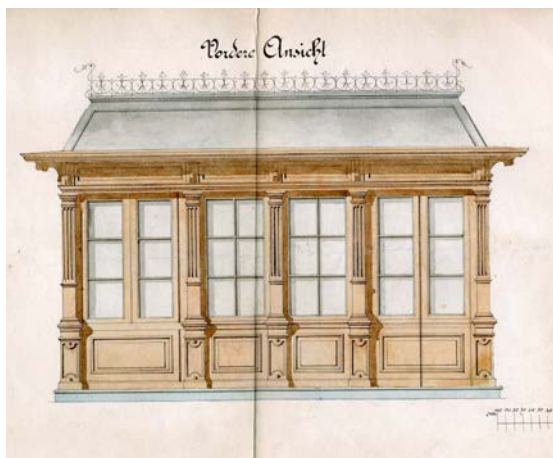
25. prvky k sezení, Praha – náměstí Míru v roce 1937, reprodukce z: SITENSKÝ 1989, „*Náměstí Míru pod čerstvým sněhem, vypadalo i tenkrát svátečněji. Moc bych se přimlouval, aby i ty dnešní lavičky byly pěkné a bytelné, aby mohly vzdorovat pohromám všeho druhu 1937*“, 82.
26. prvky k sezení, Praha – Seminářská zahrada, reprodukce z: EINHORN/ZELENKA 1959, „*Lavička zatím opuštěná*“, 5.



27. prvky k sezení/vodní prvky, Praha – ulice Pod Bruskou, foto: Klára Vetterová, 2016



28. vodní prvky, Praha – Betlémské náměstí, foto: Klára Vetterová, 2016
 29. patníky, Praha – Řetězová ulice, foto: Klára Vetterová, 2016



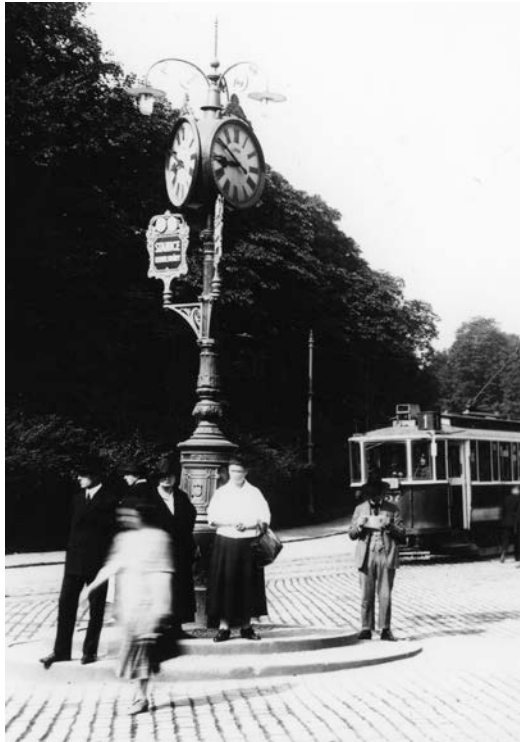
30. přístřešky, výkres čekárny koňky z roku 1889, zdroj: Archiv Dopravního podniku



31. přístřešky, Praha – Braník v roce 1924, zdroj: Archiv Dopravního podniku

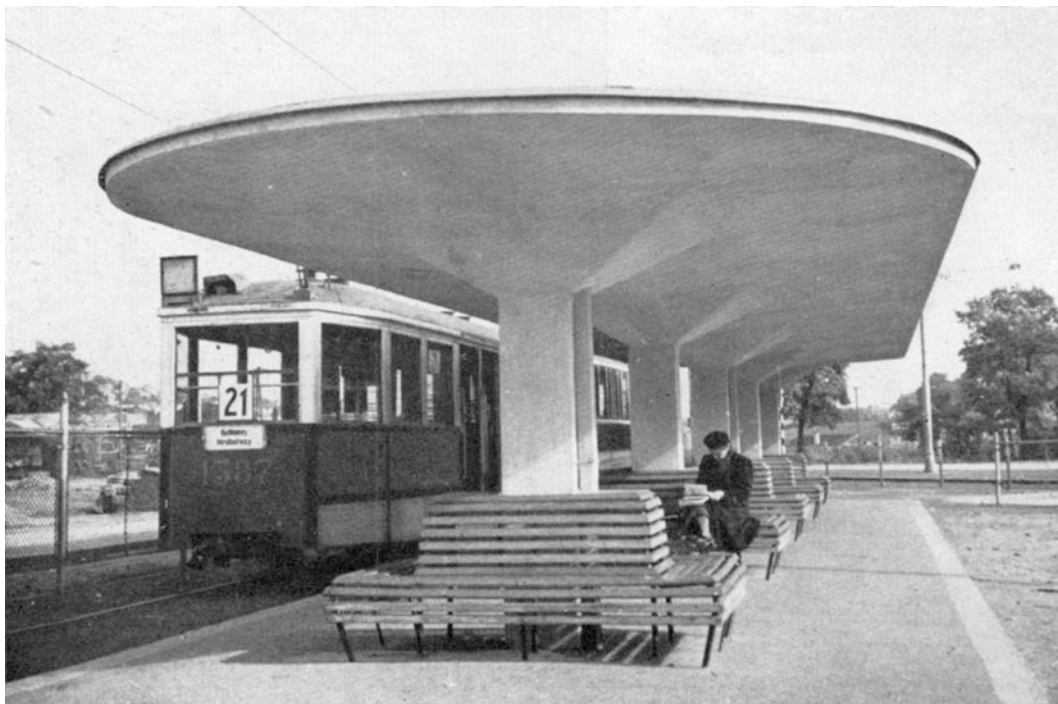


32. přístřešky/hodiny, Praha – Čechovo náměstí od roku 1929, původně umístěno na náměstí Republiky, zdroj: Archiv Dopravního podniku



33. hodiny, Praha – Chotkovy sady kolem roku 1924, zdroj: Archiv Dopravního podniku

34. označník/hodiny/osvětlení, Praha – Jiráskovo náměstí kolem roku 1927, zdroj: Archiv Dopravního podniku



35. přístřešky/prvky k sezení, Praha – Braník, Emanuel Hruška a Josef Kovařík, vytvořeno 1939, reprodukce z: Architektura II, 1940, 96.



36. nádoby na odpad, Praha kolem roku 1931, zdroj: Archiv Dopravního podniku
 37. nádoby na odpad, Praha – Výtoň kolem roku 1955, zdroj: Archiv Dopravního podniku



38. nádoby na odpad, Praha – Jungmannovo náměstí kolem roku 1931, zdroj: Archiv Dopravního podniku
 39. nádoby na odpad, Praha – Šlikova ulice, foto: Klára Vetterová, 2015



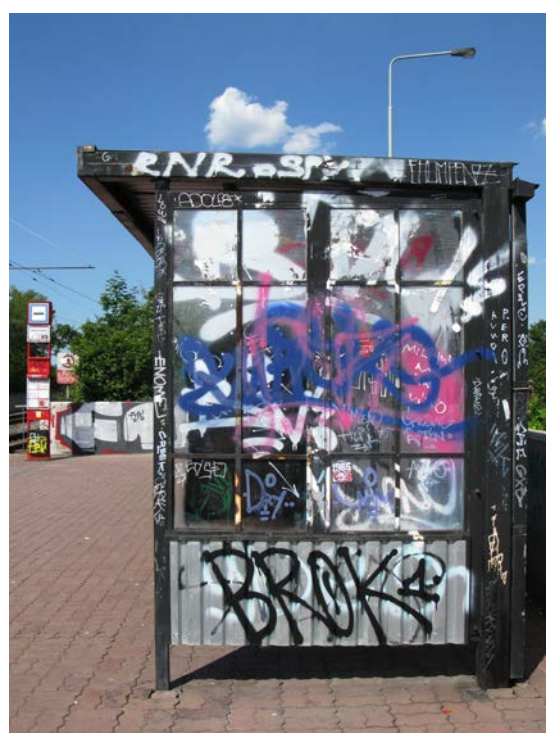
40. přístřešky, Praha – Braník, postaveno kolem roku 1960, foto: Klára Vetterová, 2016



41. přístřešky/nádoby na odpad, Praha – Mariánské hradby 60. léta, zdroj: Archiv Dopravního podniku



42. označnick/nádoby na odpad, Praha – Václavské náměstí 1968, zdroj: Archiv Dopravního podniku



43. označnick/ nádoba na odpad, Praha – Národní divadlo, foto: Klára Vetterová, 2016

44. přístřešky, Praha – nádraží Braník, foto: Klára Vetterová, 2016



45. přístřešky/prvky k sezení, Praha – Přístaviště, *JCDecaux*, foto: Klára Vetterová, 2016

46. nádoby na odpad, Praha - Klárov, *JCDecaux*, foto: Klára Vetterová, 2016



47. prvky k sezení, Florencie - Palazzo Vecchio, reprodukce z: SITTE 1995, 20.

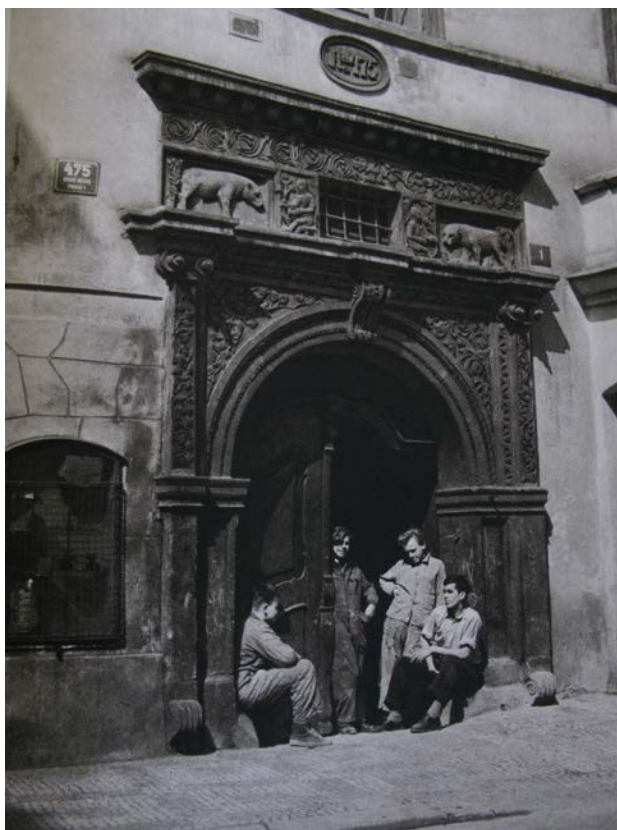


48. nádoby na odpad, Praha – Václavské náměstí, MMcite - *Swissbin* , foto: Klára Vetterová, 2015

49. nádoby na odpad, Praha – Pražský hrad, MMcite - *Nanuk*, foto: Klára Vetterová, 2016



50. pasáže, Václavská pasáž v roce 1955, reprodukce z: BROŽOVÁ/HEBLER/SCALER 1997, 37.



51. prvky k sezení, Praha – Kožná ulice, reprodukce z: EINHORN/ZELENKA 1959, „Polední přestávka u Kischova domu“, 73.



52. stojany na kola, Praha - Klárov, *Rekola*, foto: Klára Vetterová, 2016



53. herní prvky, Praha – Nekvasilova ulice, Miloš Zet, vytvořeno - 60. léta, reprodukce z: KAROUS 2013, 329.



54. herní prvky, Praha – zahrada Vily Palička, Zdeněk Němeček - *Sputnik*, vytvořeno - 60. léta, zdroj: <http://www.vetrelciavolavky.cz/sochy/prolezacka-sputnik>, vyhledáno 9. 6. 2016



55. prvky k sezení, Praha – Stromovka, *Ukradeno ve Stromovce*, foto: Klára Vetterová, 2015



56. nádoby na odpad, Kodaň – Nørrebro, Superkilen, vytvořeno 2012, zdroj: <http://miesarch.com/work/2780>, 10. 6. 2016



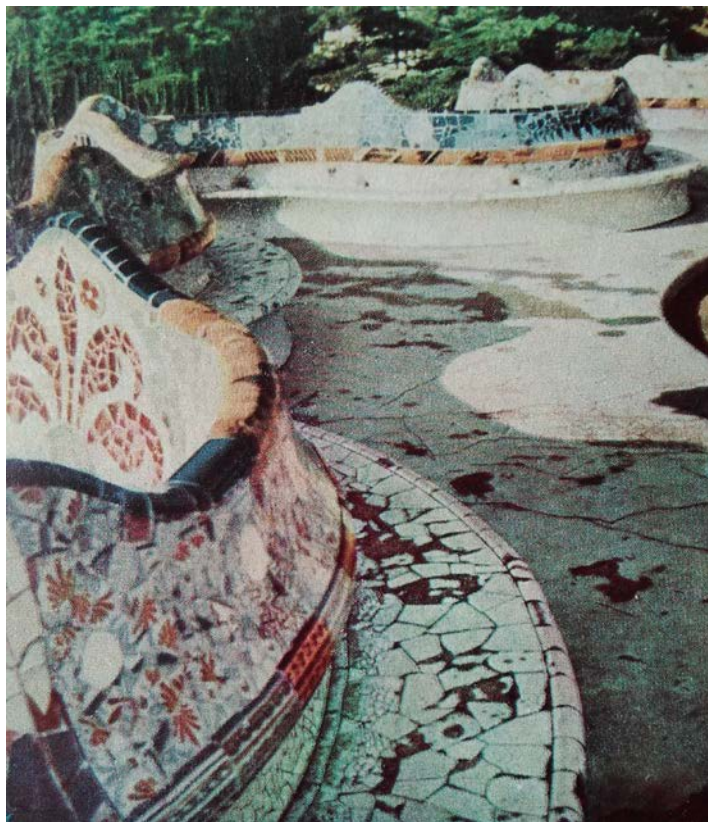
57. patníky, Praha – Malostranské náměstí, Karel Nepraš, vytvořeno 1993, foto: Klára Vetterová 2016



58. patníky, Praha – Hradčanské náměstí, Karel Nepraš, vytvořeno 1994 - 1997, foto: Klára Vetterová, 2016



59. prvky k sezení, Praha – Palachovo náměstí, foto: Klára Vetterová, 2016



60. prvky k sezení, Barcelona - park Güell, Antonio Gaudí i Kornet, vytvořeno 1900 – 1914, reprodukce z: HAAS 1971, 26.



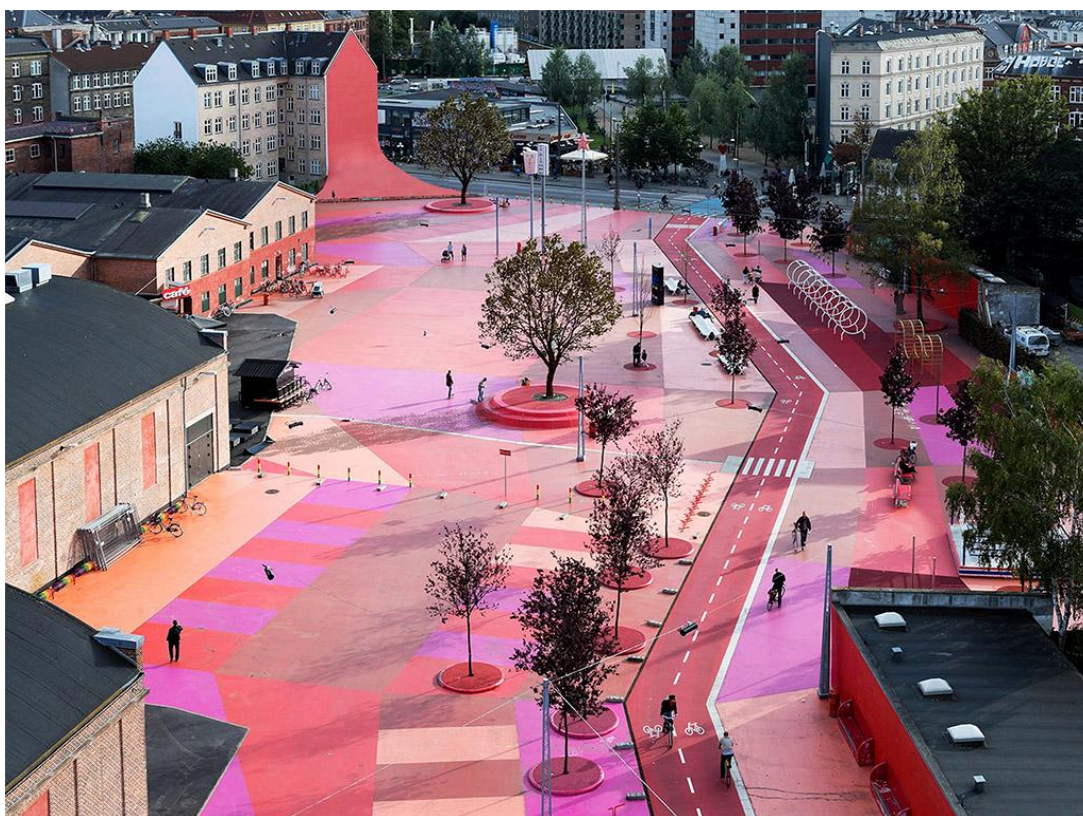
61. prvky k sezení, Praha – Karlovo náměstí, Bohuslav Schnirch - pomník Vítězslava Háłka, vytvořeno 1882, foto: Klára Vetterová, 2016



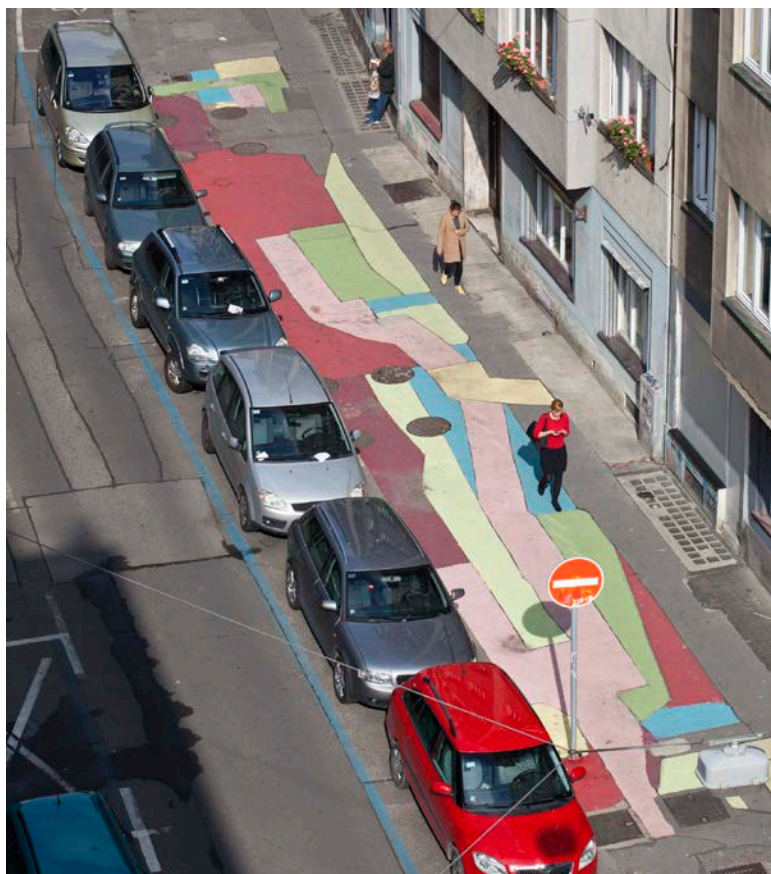
62. barvy, Barevná prostorová kompozice pro výstavu v Berlíně 1923, reprodukce z: FOSTER 2004, 158.



63. barvy, Kodaň – Nørrebro, Superkilen – černý pás, vytvořeno 2012, zdroj: <http://miesarch.com/work/2780>, 10. 6. 2016



64. barvy, Kodaň – Nørrebro, Superkilen – červený pás, vytvořeno 2012, zdroj: <http://miesarch.com/work/2780>, 10. 6. 2016



65. barvy, Praha – Veverkova ulice, Jan Kaláb - chodníky, vytvořeno 2014, zdroj: <http://www.jankalab.com/selected-works/sidewalks/>, vyhledáno 9. 6. 2016



66. barvy, Praha – Červený vrch v roce 1968, červená a žlutá, zdroj: Archiv Dopravního podniku



67. nádoby na odpad - zahlčení, Praha – I. P. Pavlova, foto: Klára Vetterová, 2015
68. nádoby na odpad – zahlčení, Praha – Karlínské náměstí, foto: Klára Vetterová, 2015



69. prvky k sezení, Praha – Petřín, foto: Klára Vetterová, 2016



70. prvky k sezení, Praha – Stromovka, foto: Klára Vetterová, 2015



71. prvky k sezení, Praha – Šustova ulice, foto: Jana Vetterová, 2016



72. prvky k sezení, Praha – Pražačka, *Lavička zadarmo*, foto: Jana Vetterová, 2016



73. nádoby na odpad, Praha – Strossmayerovo náměstí, foto: Klára Vetterová, 2015

74. nádoby na odpad, Praha – Karlovo náměstí, foto: Klára Vetterová, 2015



75. nádoby na odpad, Praha – Červený vrch, foto: Klára Vetterová, 2015

76. nádoby na odpad, Praha – Vrchlického sady, foto: Klára Vetterová, 2015



77. nádoby na odpad, Praha – Karlova ulice, foto: Klára Vetterová, 2016



79. prvky k sezení, Praha – Národní třída – Nová scéna, foto: Klára Vetterová, 2016



80. prvky k sezení, Praha – Maltézské náměstí, Bořek Šípek - *Lavička Václava Havla*, vytvořeno 2014, foto: Klára Vetterová, 2016



81. prvky k sezení, Praha - před severní branou Pražského hradu, Marek Jan Štěpán, vytvořeno 2008 – 2009, foto: Klára Vetterová, 2015



82. prvky k sezení, Praha – zahrady pod Pražským hradem, Josip Plečnik, vytvořeno 1924 – 1925, foto: Klára Vetterová, 2016



83. prvky k sezení, Praha – obora Hvězda, Josip Plečnik, vytvořeno kolem roku 1931, foto: Klára Vetterová, 2016



84. přístřešky, návrh, Eduard Herrmann a Matěj Coufal, vytvořeno 2015, zdroj: <http://www.eduardherrmann.com/prague-city-furniture/>, vyhledáno 9. 5. 2016



85. prvky k sezení, Praha – Václavské náměstí, „Adoptuj si lavičku“ – od roku 2015, foto: Klára Vetterová, 2016



86. mobiliář 21. století - piano, Praha – Národní třída, *Spolek piana na ulici* – od roku 2013, foto: Klára Vetterová, 2016



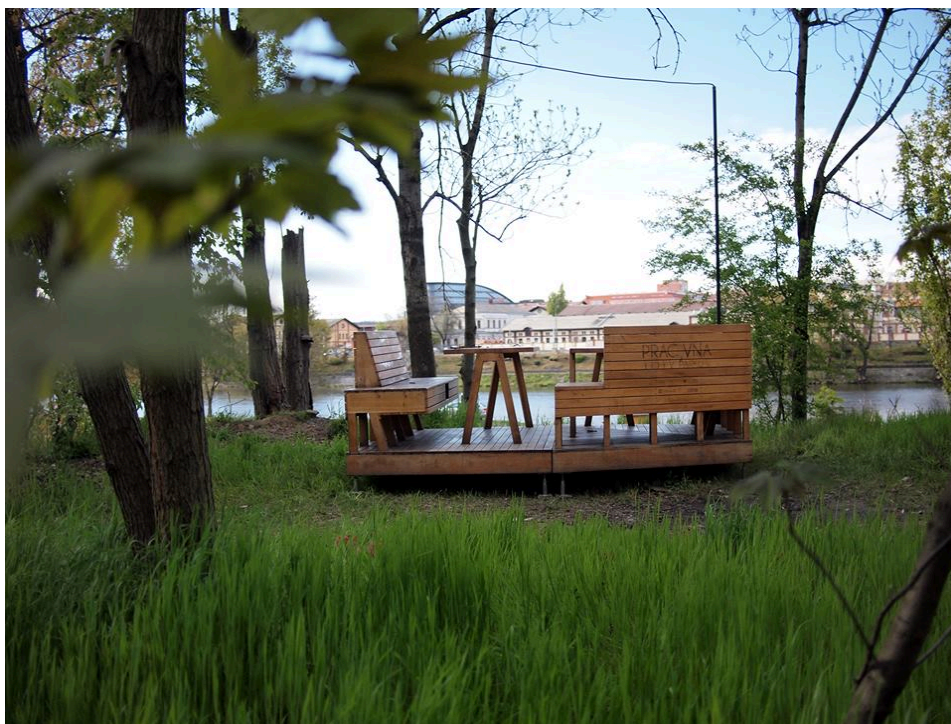
87. mobiliář 21. století - piano, Praha – Karlovo náměstí, *Spolek piana na ulici* – od roku 2013, foto: Klára Vetterová, 2016

88. mobiliář 21. století – šachy, Praha – náměstí Míru, *Spolek piana na ulici* – od roku 2013, foto: Klára Vetterová, 2016



89. mobiliář 21. století – *Poesiomat*, Praha – náměstí Míru, *Spolek piana na ulici* - od roku 2013, foto: Klára Vetterová, 2016

90. mobiliář 21. století – *Veršomat*, Praha – Kampa, *Spolek piana na ulici* - od roku 2013, foto: Klára Vetterová, 2016



91. mobiliář 21. století – *Pracovna v parku*, Praha – Karlín 2016,
zdroj: <http://www.pracovnavparku.cz/>, vyhledáno 9. 6. 2016



92. nádoby na odpad, Řím – střecha baziliky sv. Petra, foto: Klára Vetterová, 2015
93. nádoby na odpad, Tivoli – zahrada vily d'Este, foto: Klára Vetterová, 2015