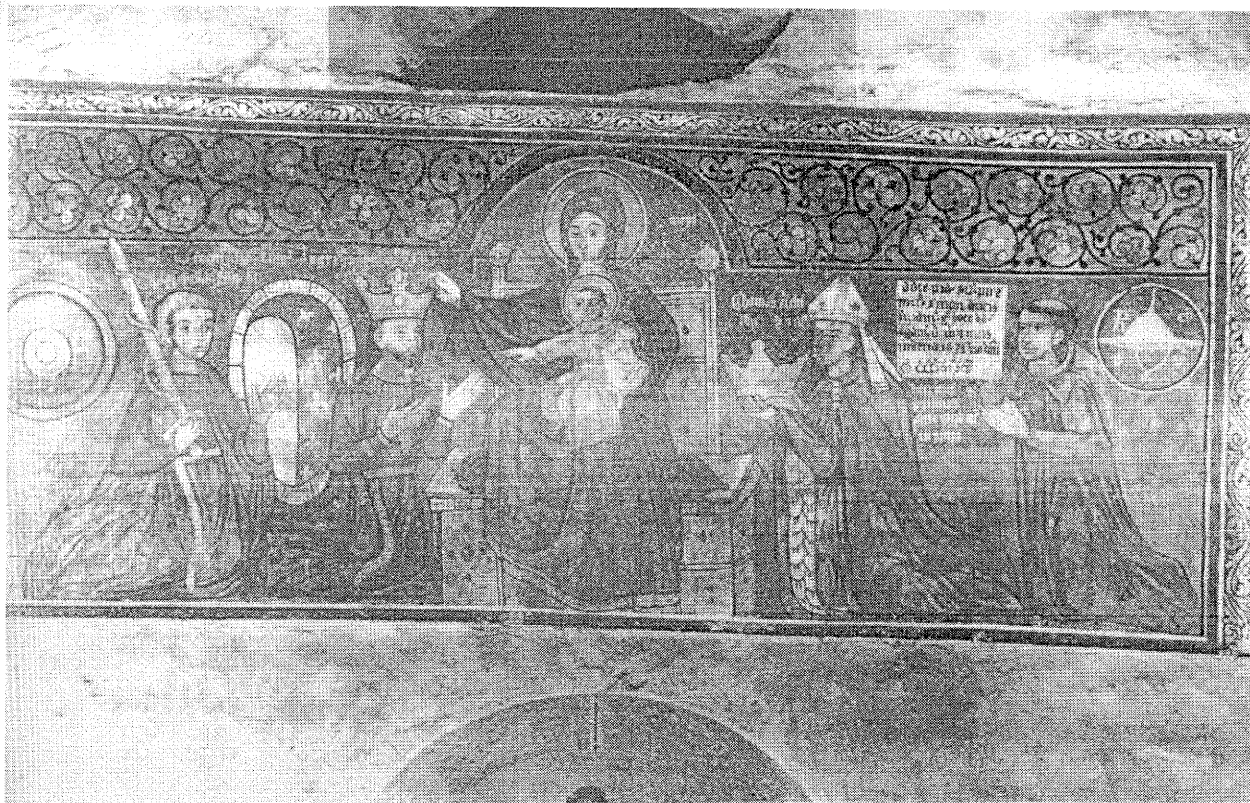
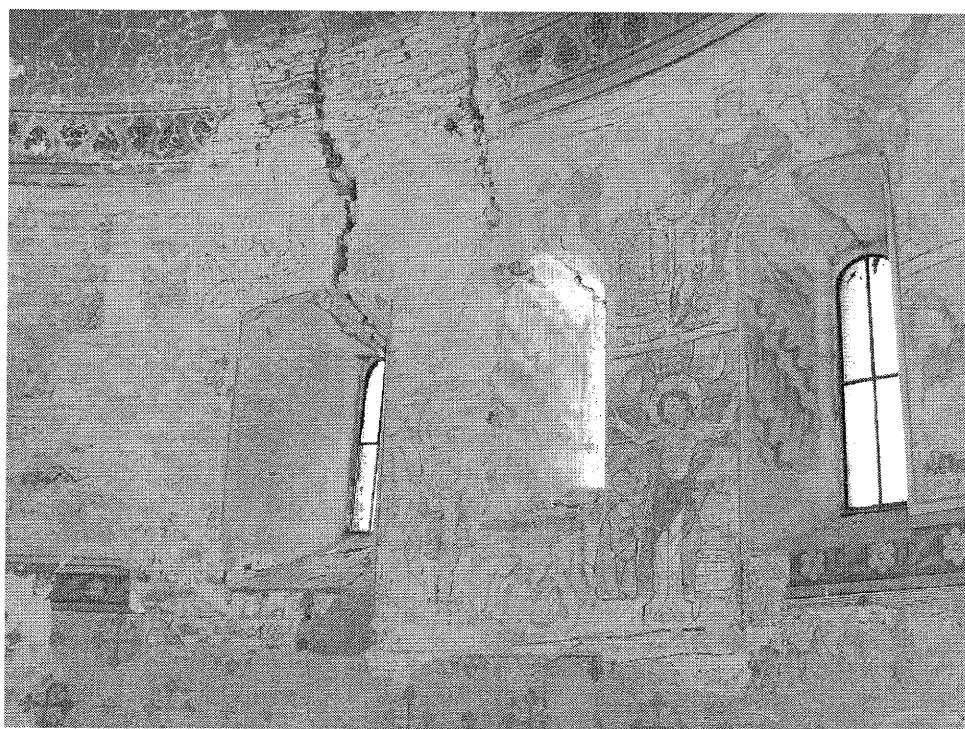


OBRAZOVÁ PŘÍLOHA



1. Korunovace Karla Roberta, 1317, freska, Spišská Kapitula, katedrála sv. Martina, nad portálem severní stěny lodi.



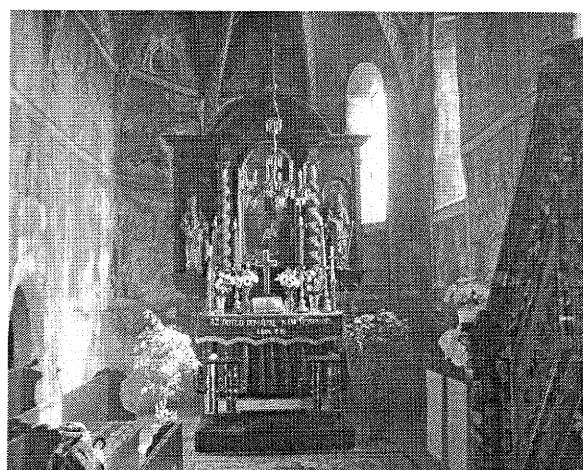
2. Šivetice, rotunda sv. Markéty Antiošské, 40. léta 13. století, pohled na freskovou výzdobu obvodní stěny presbytáře.



3. Žehra, kostel sv. Ducha, 1370–1380, pohled na severní stěnu presbyteria.



4. Kladení do hrobu, kolem roku 1400, freska, Kocelovce, jižní stěna presbyteria.



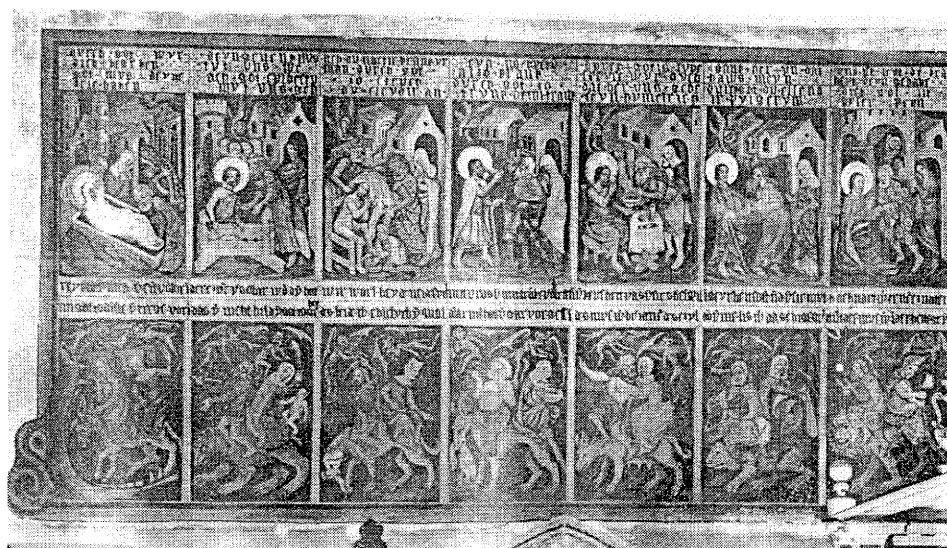
5. Ochtiná, kostel sv. Mikuláše, 40. léta 14. století, pohled do presbytáře.



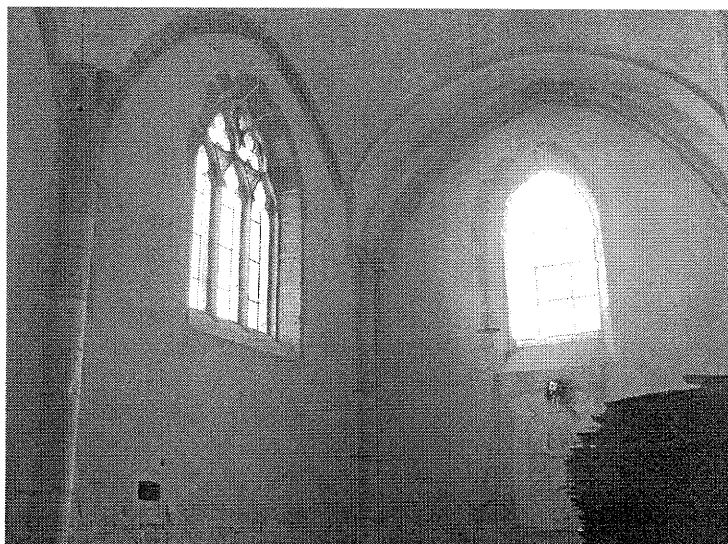
6. Ladislavská legenda, poslední třetina 14. století, freska, Kraskovo, kostel sv. Ladislava (?) severní stěna hlavní loď.



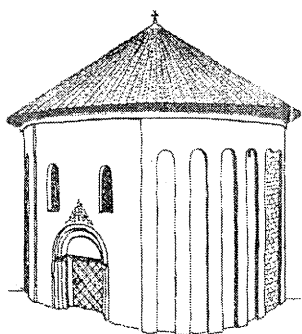
7. Bítva, rotunda Dvanácti apoštolů, 1. čtvrtina 13. století, pohled na umístění maleb v apsidě.



8. Morality, kolem roku 1390, freska, Levoča, kostel sv. Jakuba, severní boční loď.

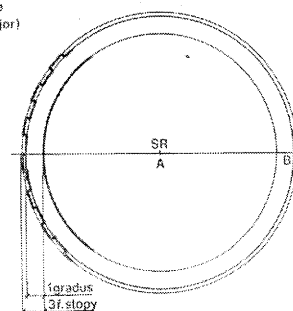


9. Plešivec, kostel sv. Jiří, polovina 15. století, pohled na západní stěnu bebekovské kaple.



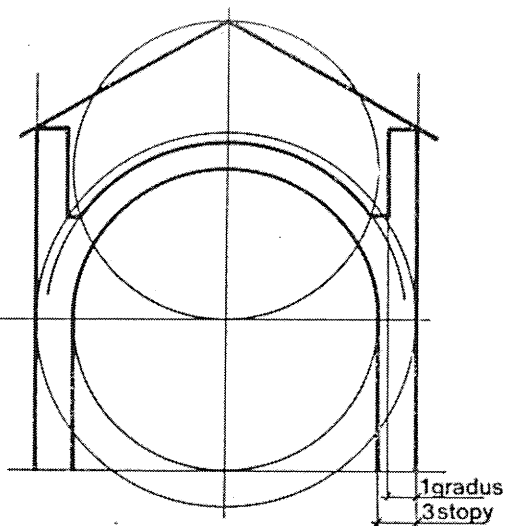
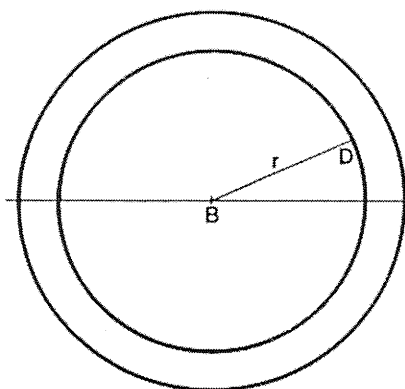
REKONSTRUKCE ROTUNDY V ŠIVETICIACH

vývin pôdorysu - I. fáze
 \overline{AB} = r rotundy = M (Major)

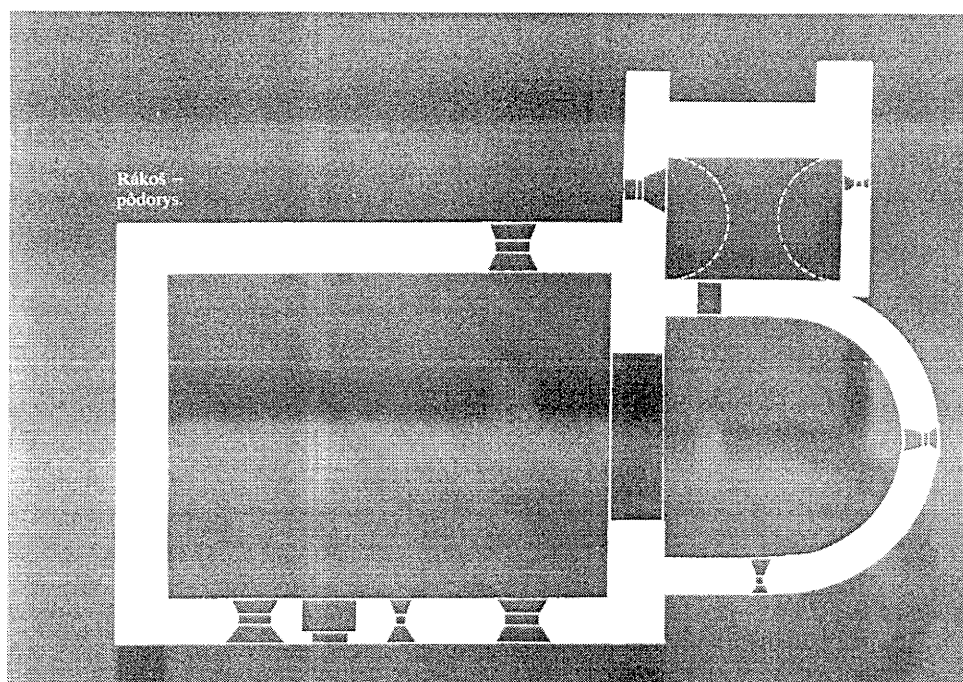


REKONSTRUKCE ROTUNDY V PRIHRADZANOCH

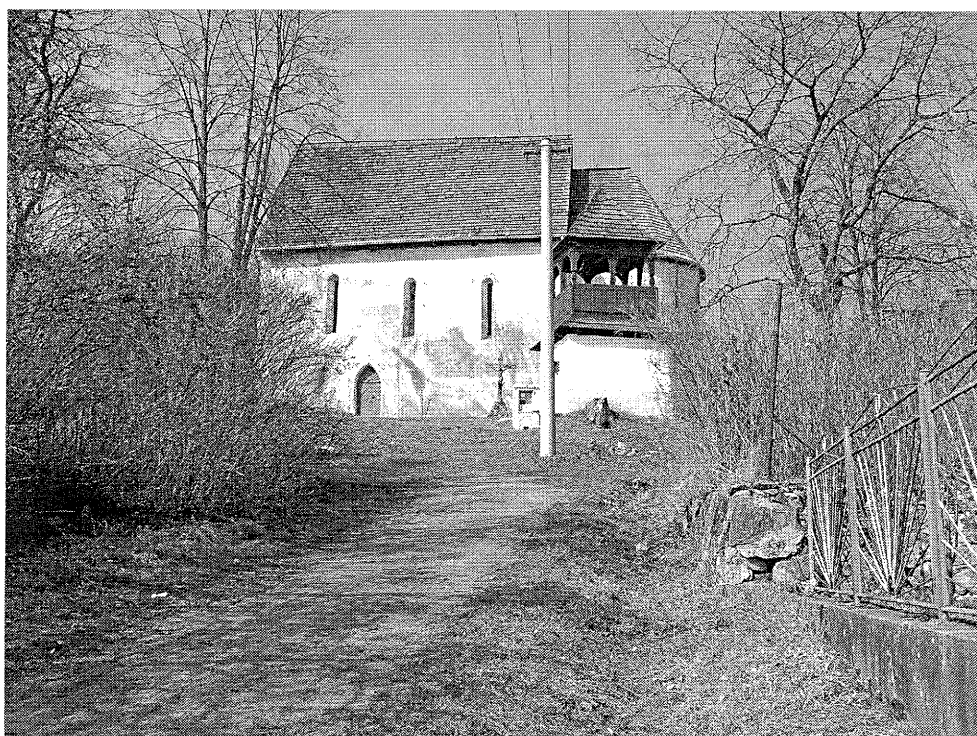
\overline{BD} Prihradzany = \overline{BD} Šivetice
 r v Prihradzanych = m (minor) v Šiveticiach



10. Šivetice, Prihradzany, rekonstrukce rotund podle Milana Tognera.



11. Rákos, kostel Nejsvětější Trojice, polovina 13. století, půdorys.



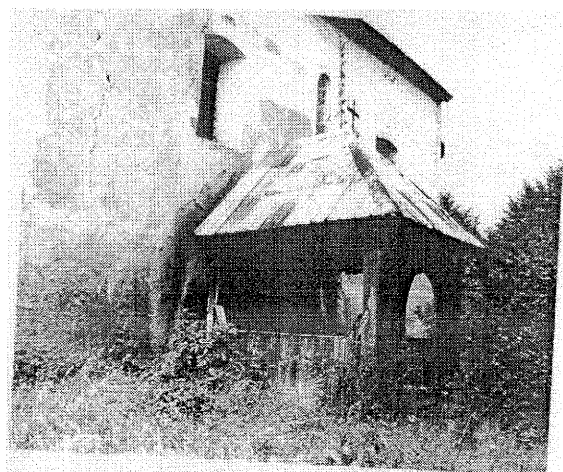
12. Rákos, kostel Nejsvětější Trojice, polovina 13. století, pohled z jihu.



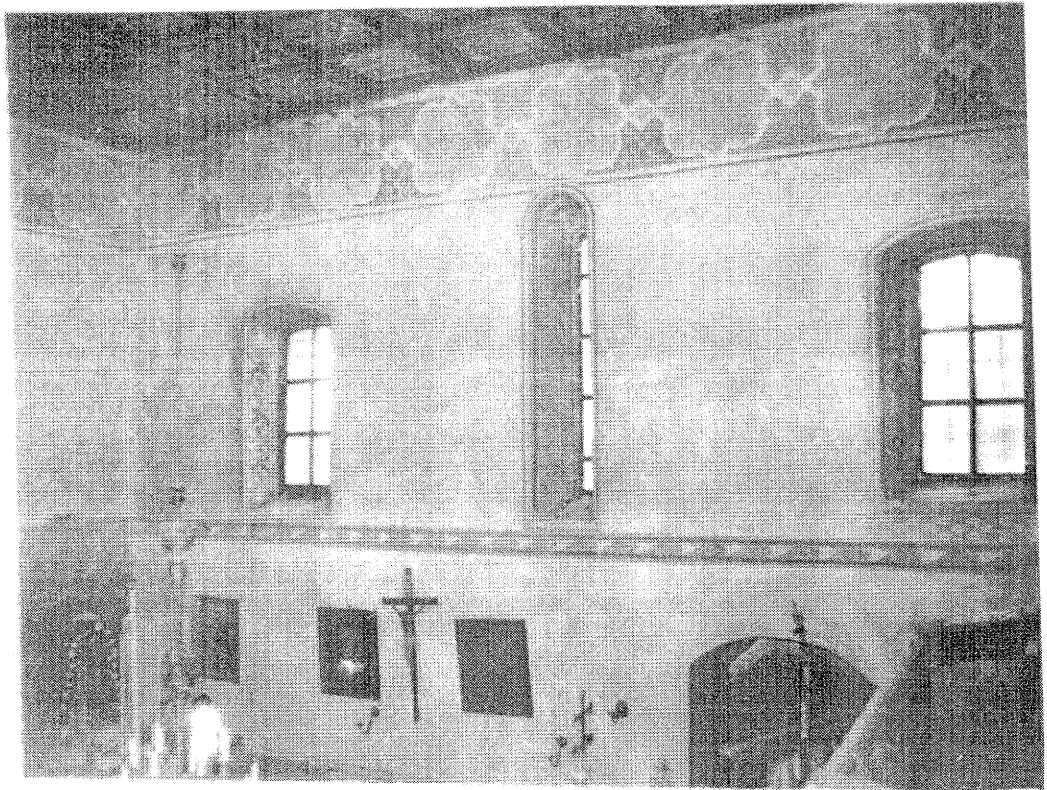
13. Rákoš, kostel Nejsvětější Trojice, polovina 13. století, pohled od západu.



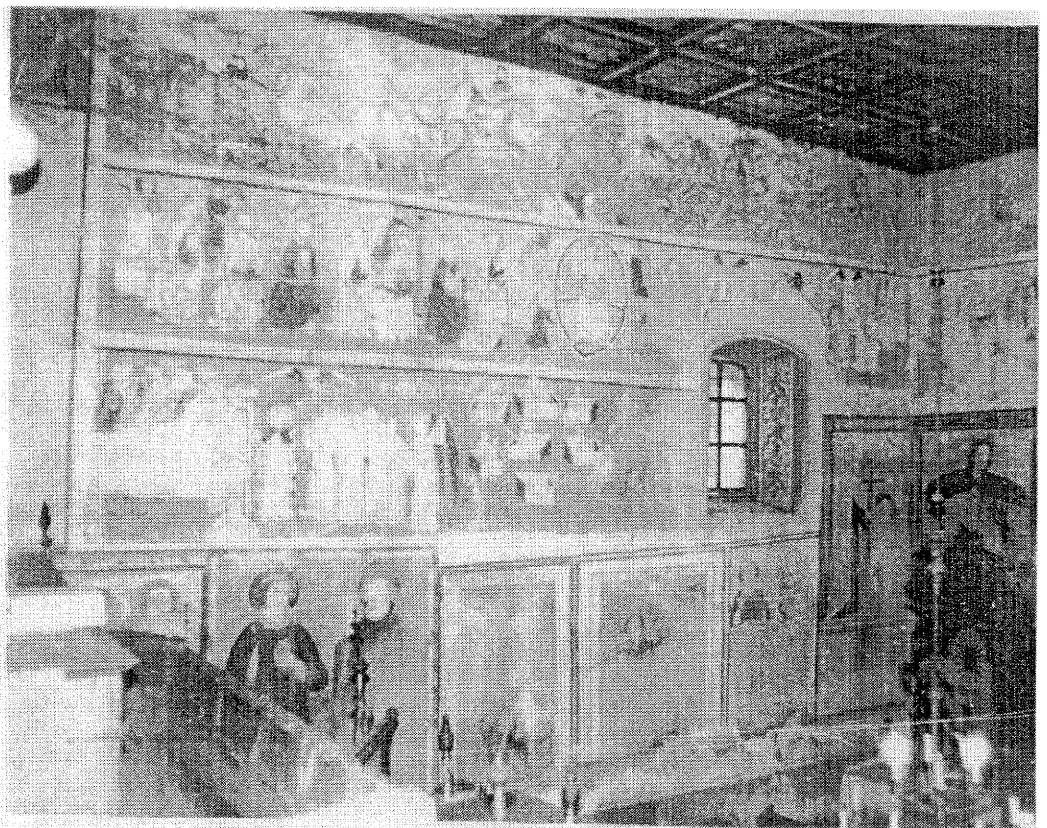
14. Rákoš, kostel Nejsvětější Trojice, polovina 13. století, pohled na jižní vstupní předsíň kostela.



15. Rákoš, kostel Nejsvětější Trojice, polovina 13. století, pohled na jižní vstupní předsíň od západu.



16. Rákoš, kostel Nejsvětější Trojice, polovina 13. století, pohled na jižní stěnu lodi.



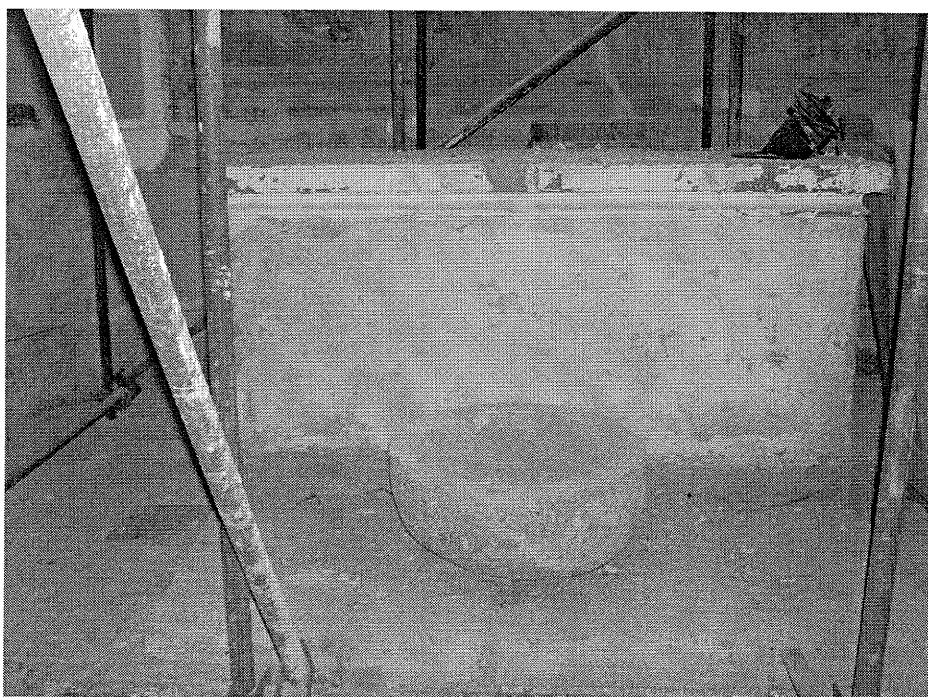
17. Rákoš, kostel Nejsvětější Trojice, polovina 13. století, pohled na severní stěnu lodi.



18. Rákoš, kostel Nejsvětější Trojice, 18. století, zvonice.



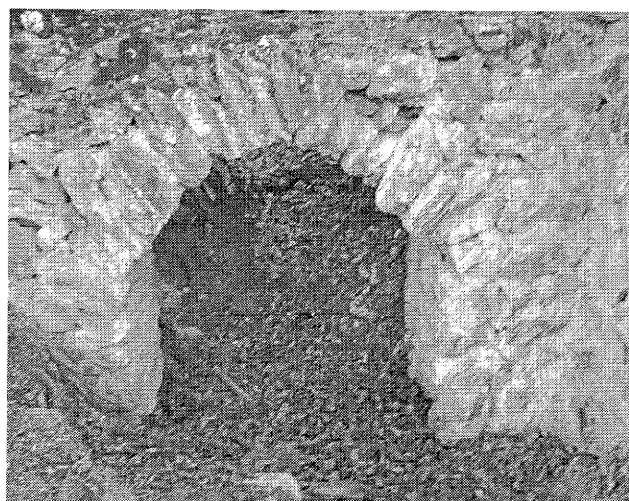
19. Rákoš, kostel Nejsvětější Trojice, trhlina na jižním okně apsidy.



20. Rákoš, kostel Nejsvětější Trojice, 13. století, kamenná křtitelnice.

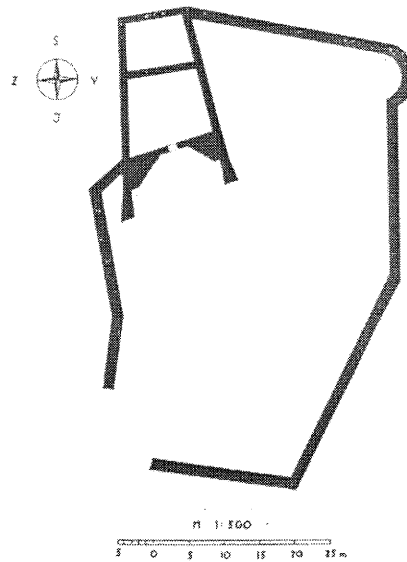


21. Rákoš, kostel Nejsvětější Trojice, polovina 13. století, pohled do presbytáře s interiérovým vybavením.



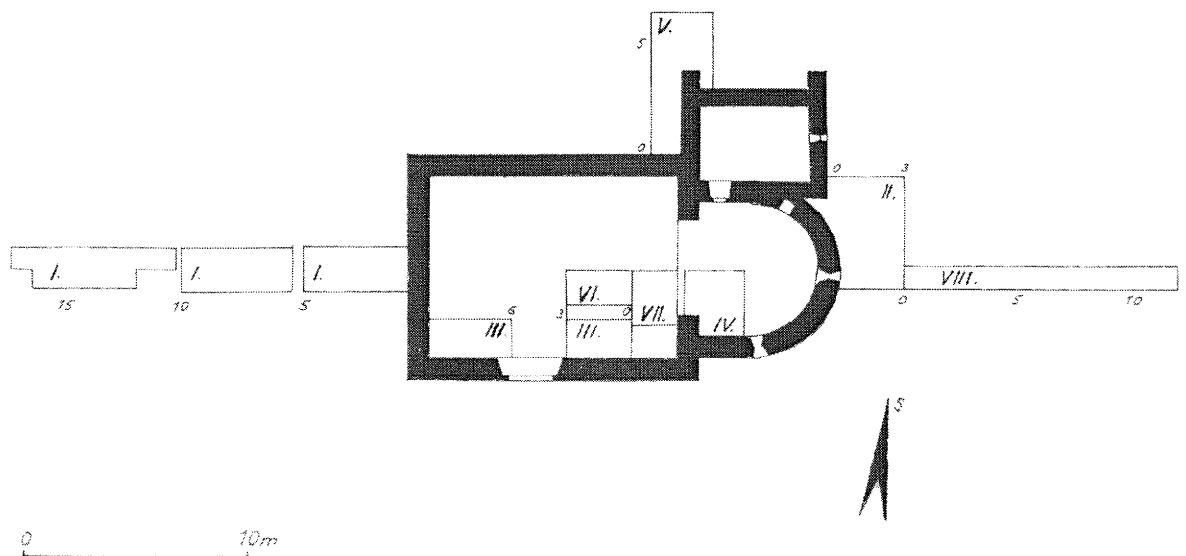
22. Rákoš, hrad, lomený portál s klenákovým zaklenutím.

Situačný náčrt hradu Rákoš. Zamerail
a nakreslil A. Bánes



23. Rákoš, hrad, situační plán hradu.

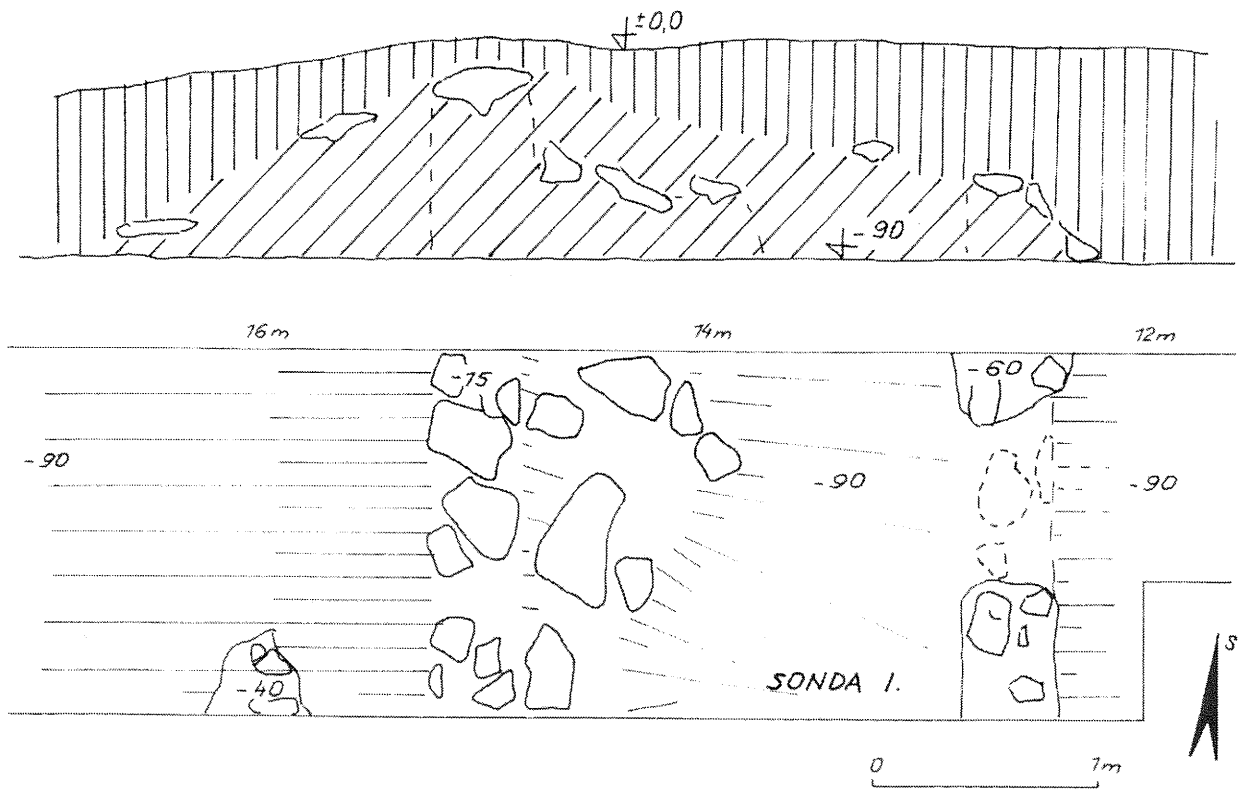
Rákoš, rím. kat kostol
plán č. 7
Situácia sond



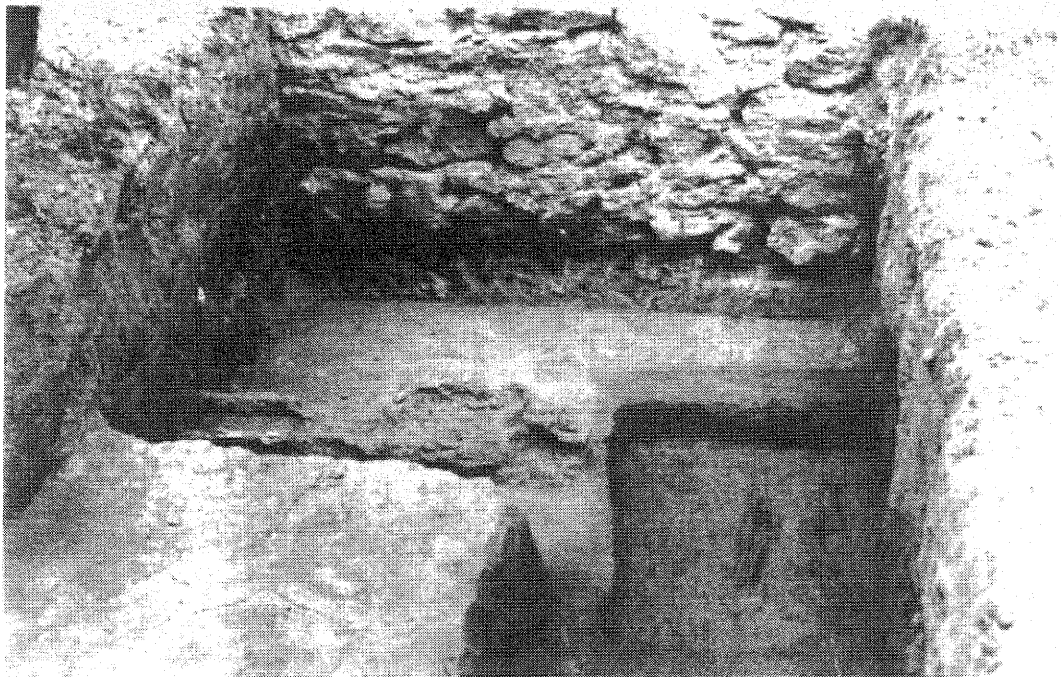
24. Rákoš, kostel Nejsvětější Trojice, polovina 13. století, plán sond.

R Á K O Š, rim. kat. kostol
plán č. 2

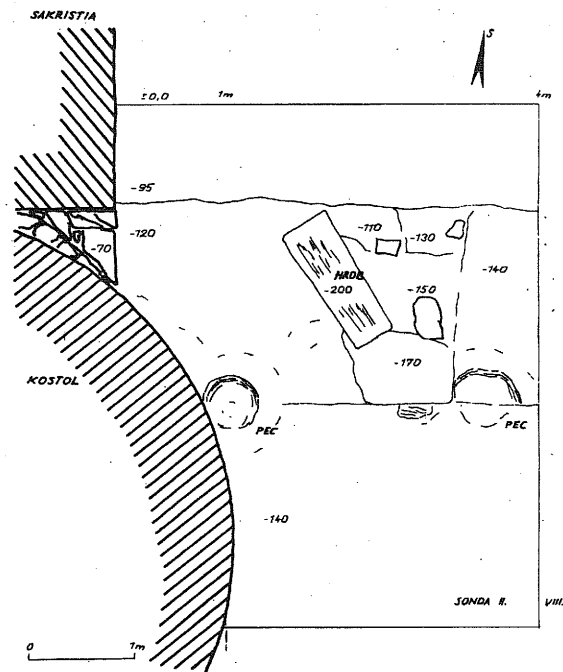
SLOVENSKÝ ÚSTAV
PAMIATKOVEJ STAROSTLIVOSTI
BRATISLAVA
STROJNÍSKO 20, ROŽŇAVA



25. Rákoš, kostel Nejsvětější Trojice, Sonda I.



26. Rákoš, kostel Nejsvětější Trojice, Sonda I., pohled na západní obvodové zdivo kostela se středověkými hroby.



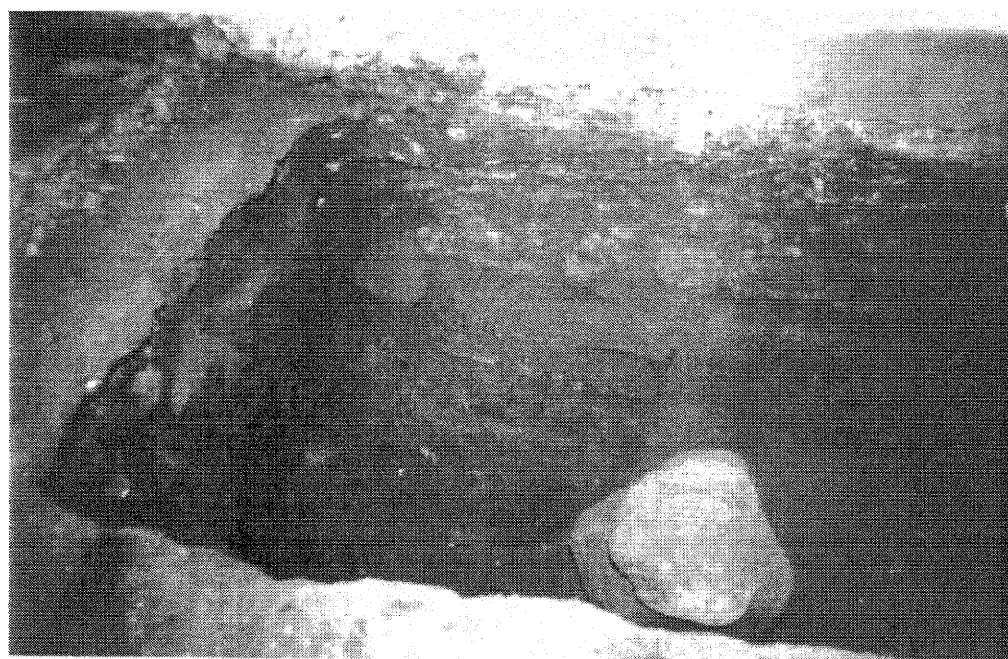
27. Rákoš, kostel Nejsvětější Trojice, Sonda II., plán 3.



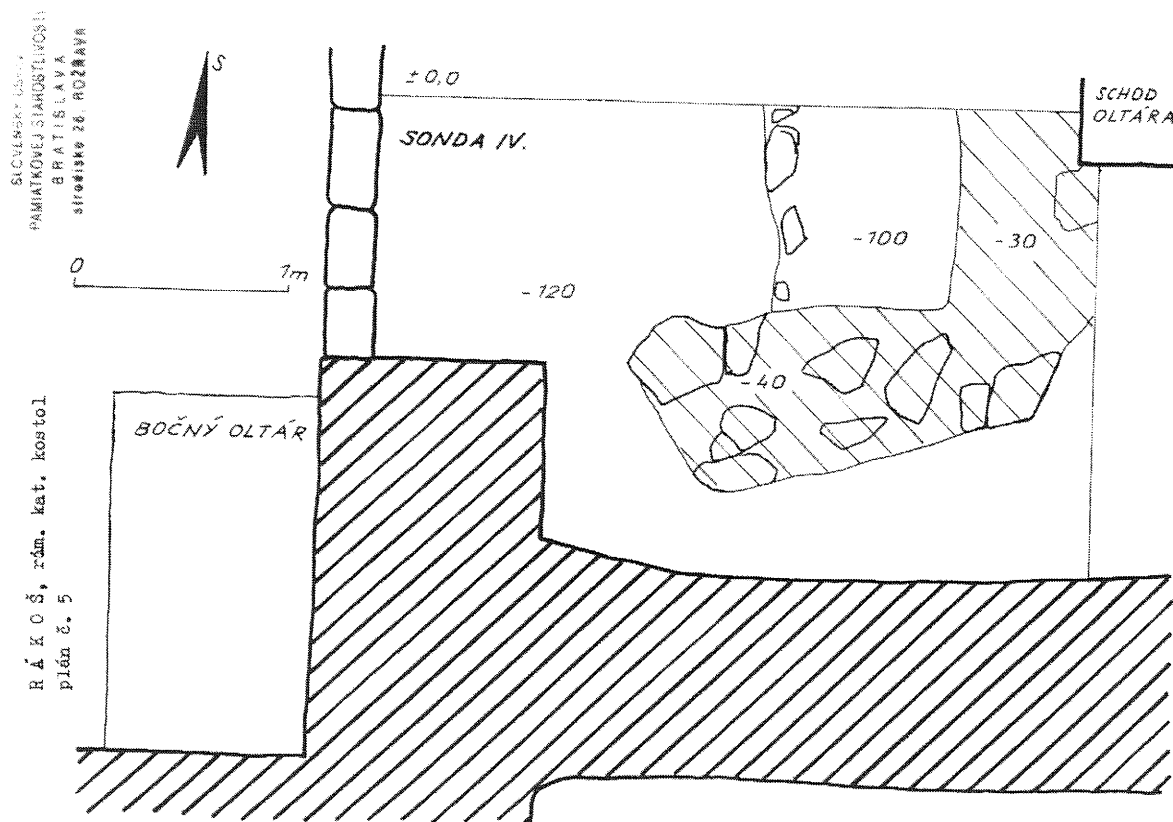
28. Rákoš, kostel Nejsvětější Trojice, základy apsidy a zbytky pece na tavení železa.



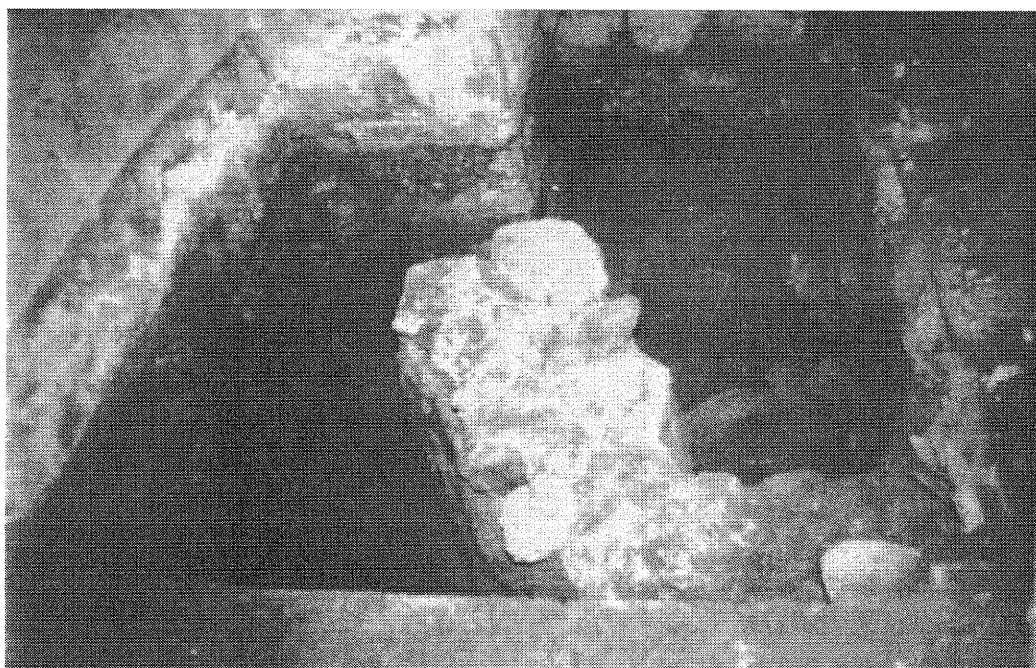
29. Rákoš, kostel Nejsvětější Trojice, detail základové patky apsidy v místě napojení sakristie na kostel.



30. Rákoš, kostel Nejsvětější Trojice, Sonda III. pohled na základy jižního obvodového zdiva a hroby z 15. a 17. století.



31. Rákoš, kostel Nejsvětější Trojice, Sonda IV., plán 5.



32. Rákoš, kostel Nejsvětější Trojice, Sonda IV., pohled na provázané zdivo triumfální oblouku a obvodového zdiva apsidy.



33. Rákoš, kostel Nejsvětější Trojice, Sonda V., pracovní záběr Sondy V.



34. Rákoš, kostel Nejsvětější Trojice, 1380–1390, pohled na klenbu presbytáře.



35. Rákoš, kostel Nejsvětější Trojice, 1380–1390, pohled na výzdobu jižní strany konchy.



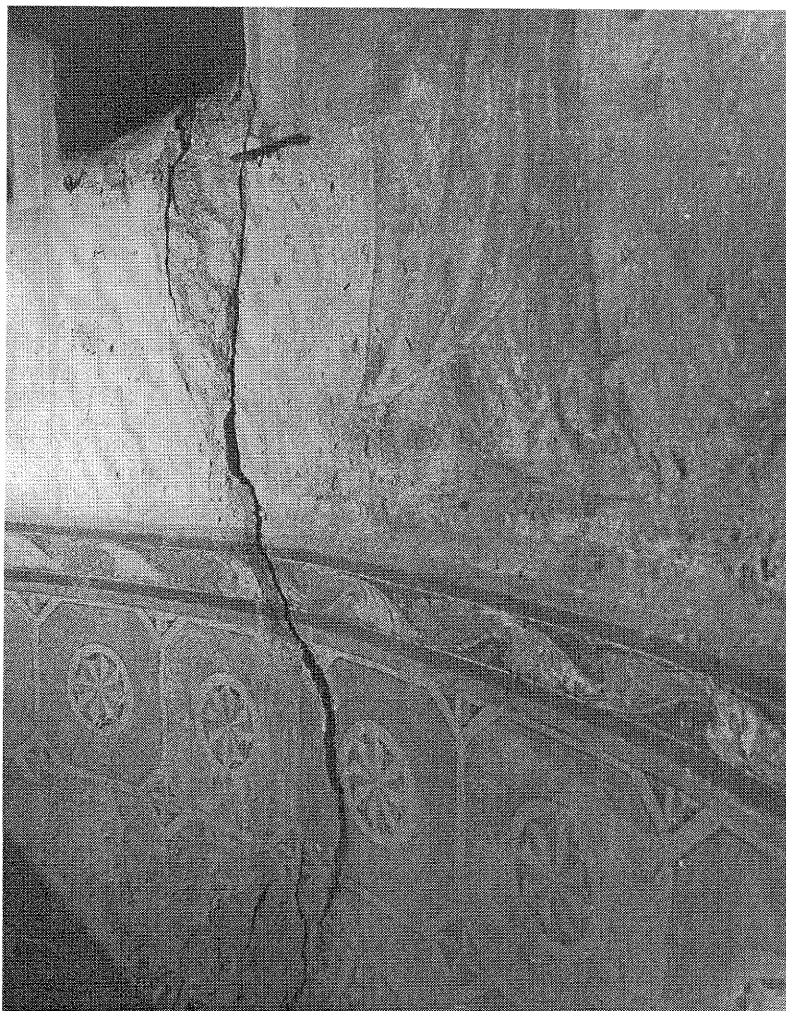
36. Rákoš, kostel Nejsvětější Trojice, 1380–1390, pohled na pás proroků a sybil v kvadrilobech na východní stěně presbytáře.



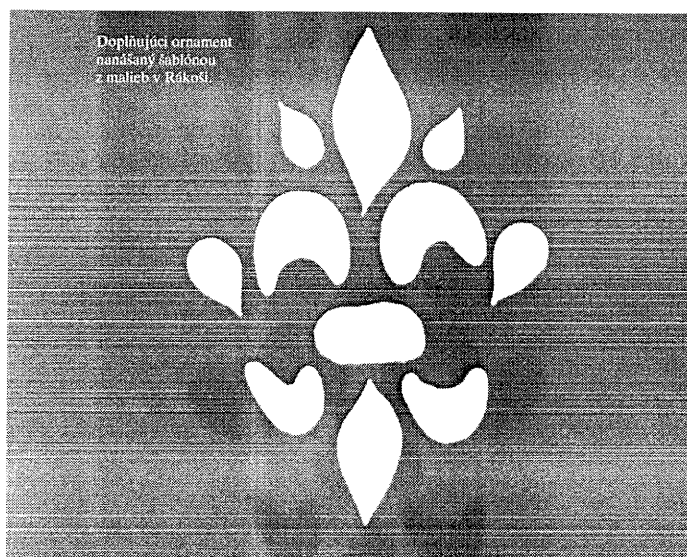
37. Rákoš, kostel Nejsvětější Trojice, 1380–1390, pohled na jižní stěnu apsidy.



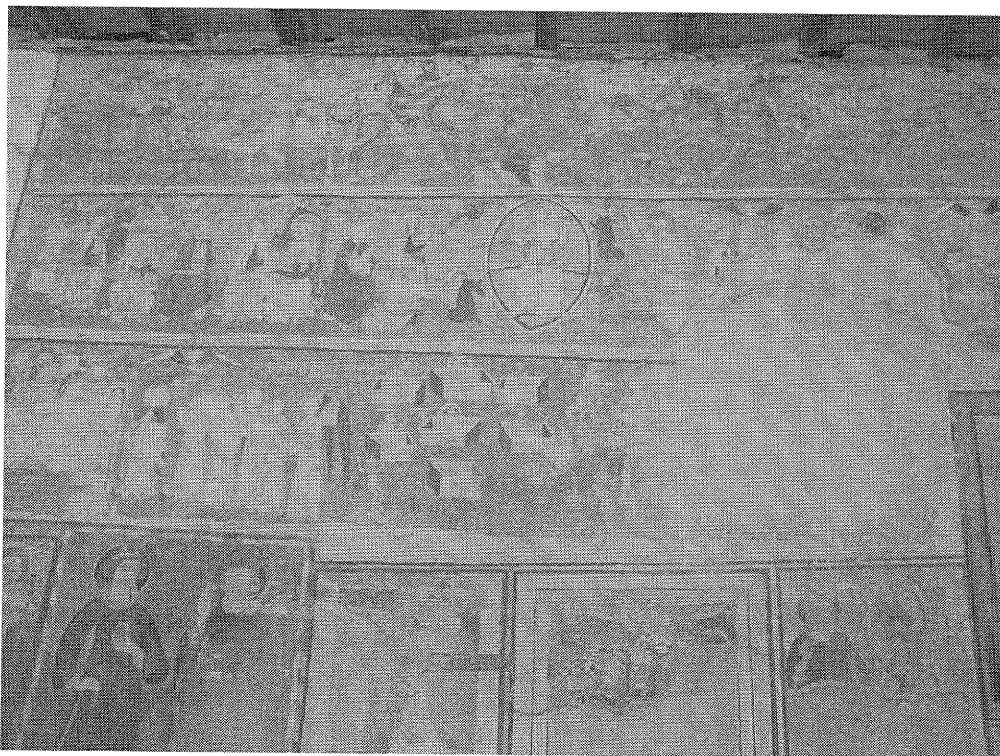
38. Rákoš, kostel Nejsvětější Trojice, 1380–1390, pohled na severní stěnu apsidy.



39. Rákoš, kostel Nejsvětější Trojice, 1380–1390, pohled na spodní část severovýchodní stěny presbytáře.



40. Rákoš, kostel Nejsvětější Trojice, šablona.



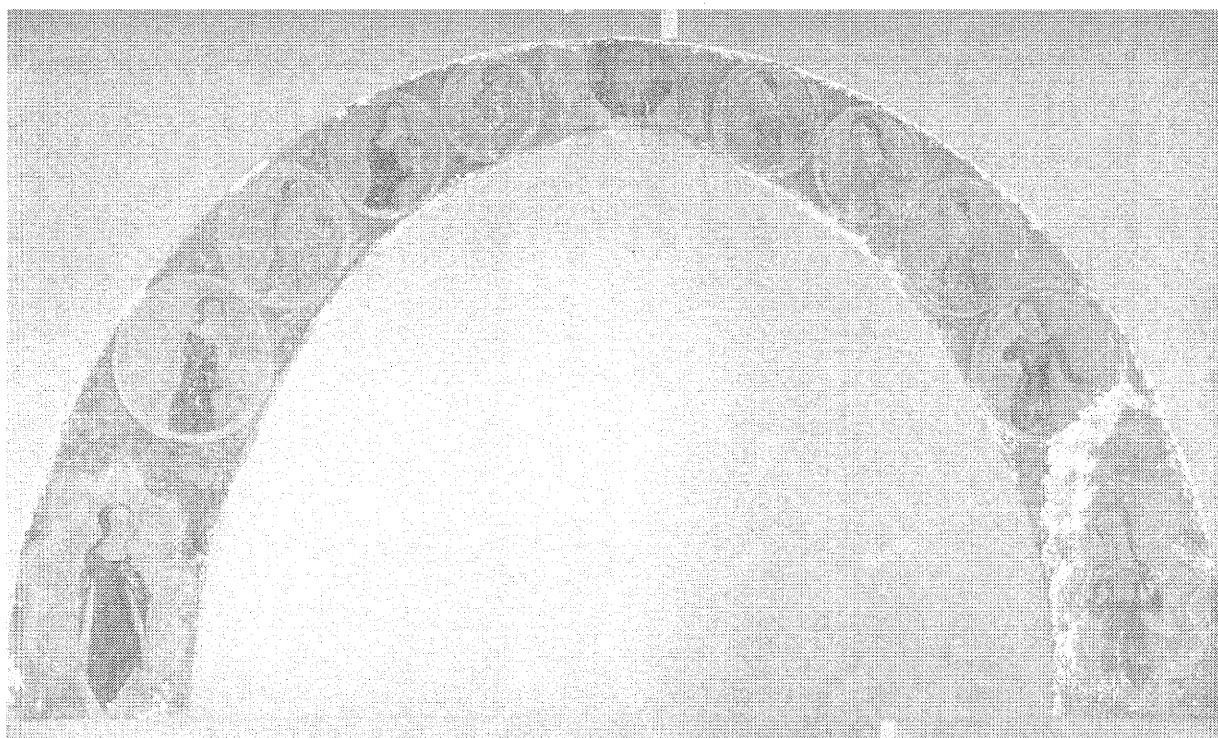
41. Rákoš, kostel Nejsvětější Trojice, poslední třetina 14. století, celkový pohled na severní stěnu s proražený oknem.



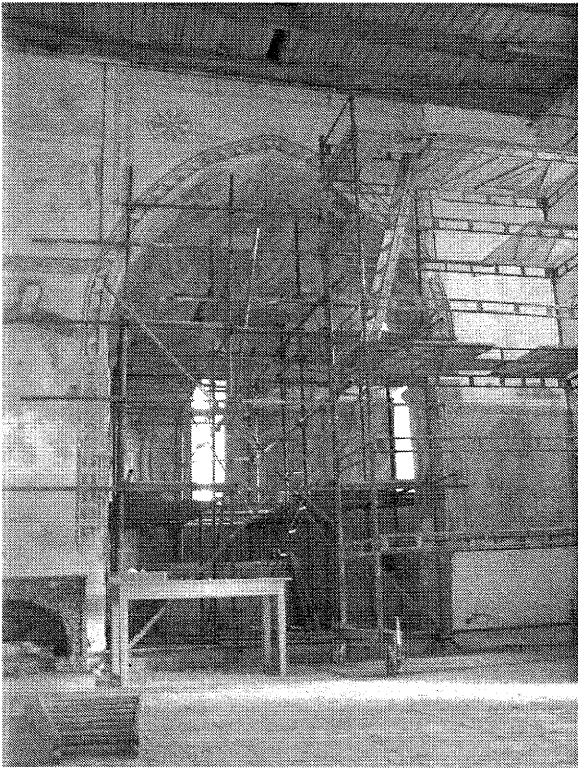
42. Stigmatizace sv. Františka z Assisi, poslední třetina 14. století, freska, Rákoš, kostel Nejsvětější Trojice, severní stěna hlavní lodi.



43. Rákoš, kostel Nejsvětější Trojice, 1380–1390, pohled na výzdobu triumfálního oblouku z presbytáře.



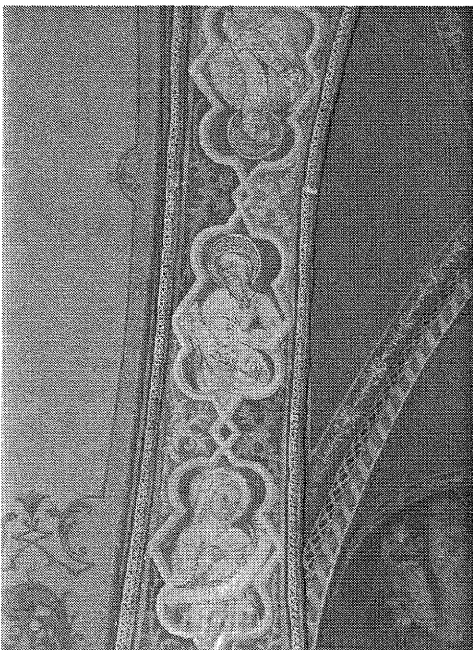
44. Výzdoba triumfálního oblouku ze strany presbyteria, 1906, Rákoš, kostel Nejsvětější Trojice, akvarel.



45. Rákoš, kostel Nejsvětější Trojice, polovina 13. století, pohled na triumfální oblouk.



46. Rákoš, kostel Nejsvětější Trojice, 1380-1390, pás proroků v kvadrilobech na ostění triumfálního oblouku.



47. pás proroků v kvadrilobech na ostění triumfálního oblouku, 2. polovina 14. století, Ochtiná,



48. žehnající Kristus, kolem roku 1400, Rákoš, kostel Nejsvětější Trojice, freska na ostění triumfálního oblouku.



49. postava svätce s knihou, kolem roku 1400, Rákoš, kostel Nejsvětější Trojice, freska na ostění triumfálního oblouku.



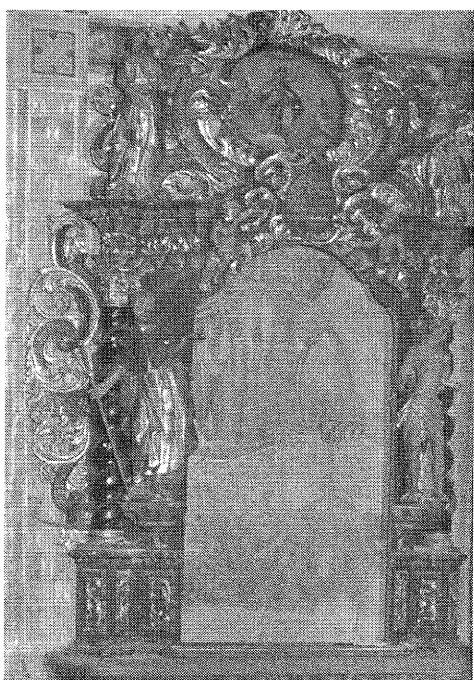
50. postava svätce s knihou, 1906, Rákoš, kostel Nejsvětější Trojice, akvarel.



51. Rákoš, kostel Nejsvětější Trojice, polovina 13. století, pohled na triumfální oblouk.



52. Panna Maria Ochránitelka, 1906, Rákoš, kostel Nejsvětější Trojice, akvarel.



53. Rákoš, kostel Nejsvětější Trojice, poslední třetina 14. století, freska za jižním bočním oltářem, stav před odvezením kostelního mobiliáře.



54. Sv. Kryštof, 2. polovina 15. století, Rákoš, kostel Nejsvětější Trojice, exteriérová freska vlevo od vstupu do kostela na jižní straně.



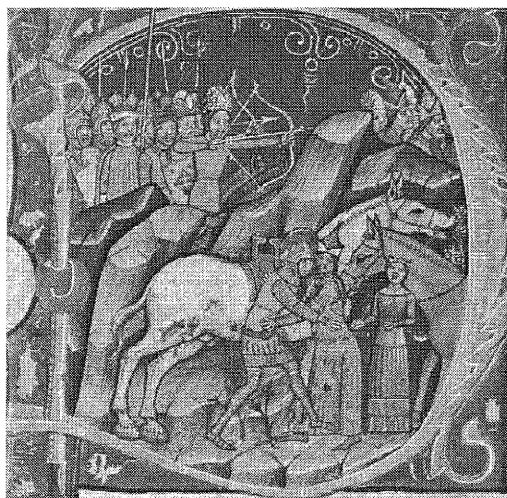
55. Panna Marie s ježíškem (?), Rákoš, kostel Nejsvětější Trojice, svatozáře vytlačené do omítky na jižní fasádě kostela.



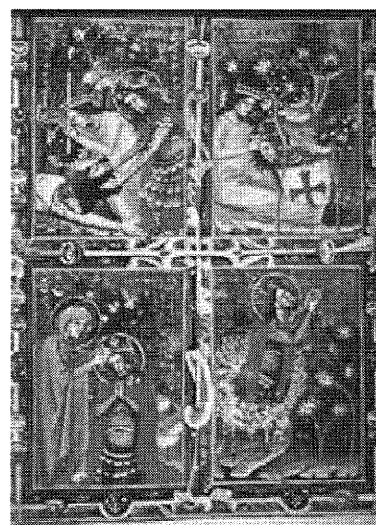
56. Sv. Ladislav a sv. Štěpán, konec 14. století, Plešivec, původně kostel sv. Jiří, kolíčkami vtlačené a kružidlem předrývané svatozáře.



57. Rákoš, kostel Nejsvětější Trojice, polovina 13. století, pohled na severní stěnu od východu.



58. Képes krónika, fol.36v, Boj sv. Ladislava s Kumánem, 1360, pergamen, Budapešť, Országos Széchényi Könyvtár.



59. Magyar Anjou Legendarium, tempera, pergamen, obrázkový cyklus boje sv. Ladislava s Kumánem, 1330, Vatikán, Biblioteca Apostolica Vaticana.



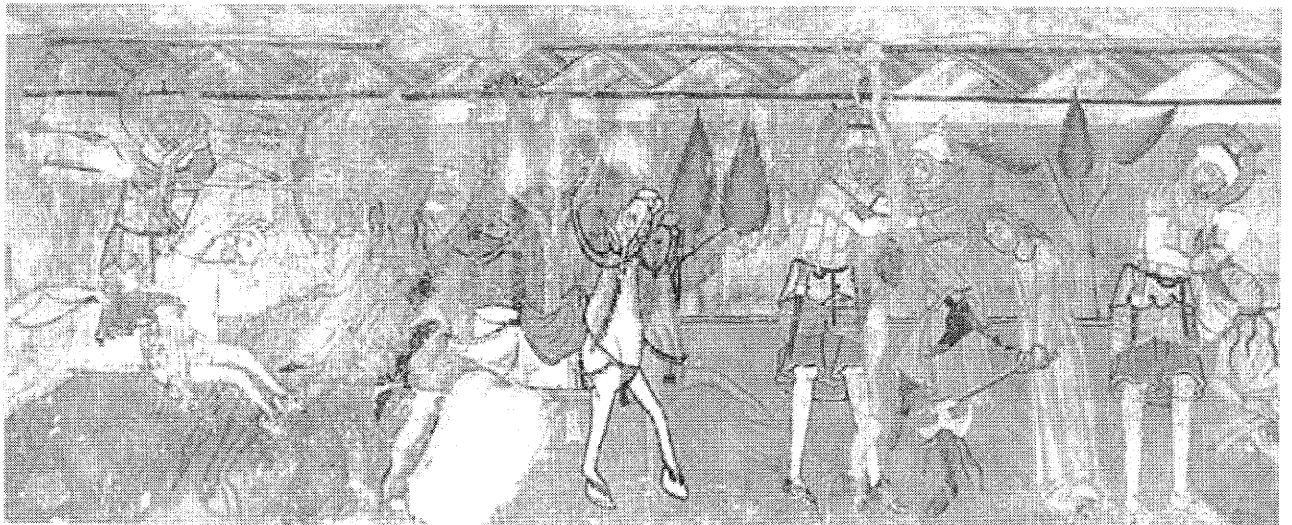
60. Rákoš, kostel Nejsvětější Trojice, 1370–1380, pohled na výzdobu severní stěny.



61. Rákoš, kostel Nejsvětější Trojice, 1370–1380, pohled na severovýchodní část ladislavské legendy.



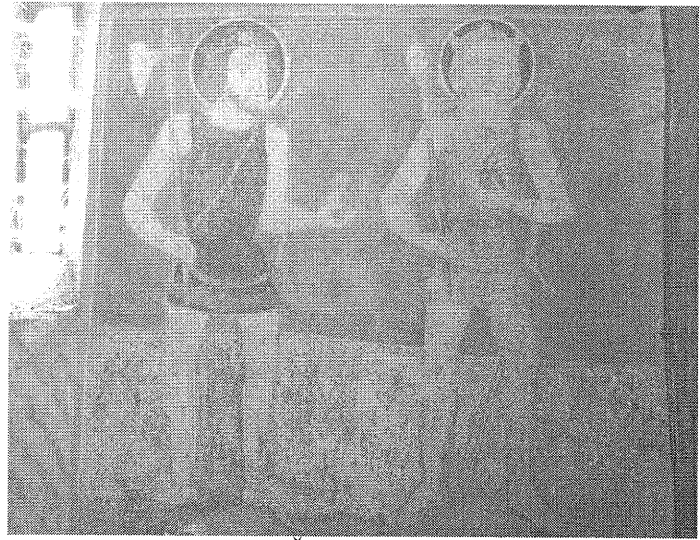
62. Výjev z ladislavské legendy, Rákoš, kostel Nejsvětější Trojice, severní stěna lodi.



63. Výjev z ladislavské legendy, Gelence, 13.století, severní stěna lodi.



65. Sv. Štěpán a sv. Emerich, 1380–1390, freska, Rákoš, kostel Nejsvětější Trojice, pohled na napojení jižní stěny presbytáře na triumfální oblouk.



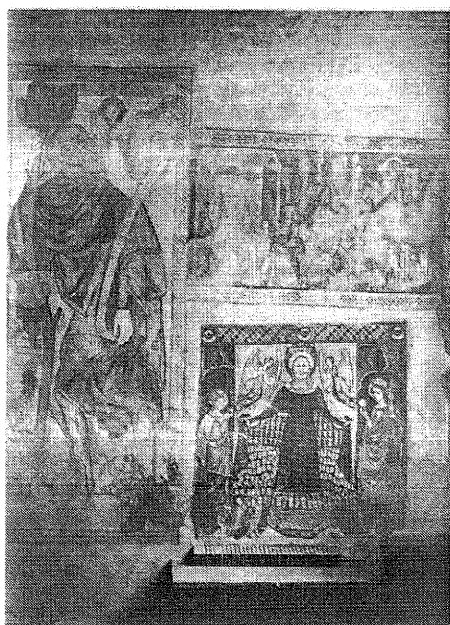
64. Sv. Ladislav a sv. Štěpán, 1380–1390, freska, Rákoš, kostel Nejsvětější Trojice, jižní stěna presbytária.



67. Panna Marie Ochránitelka, po roce 1349, Smerčany, kostel Očištění Panny Marie severní stěna hlavní lodi.



66. Panna Marie Ochránitelka, kolem roku 1400, Čerín, kostel sv. Martina, východní stěna lodi.



68. Panna Marie Ochranitelka, kolem roku 1400, Közseg, kostel sv. Jakuba.



69. Panna Marie Ochranitelka, 14. století, Gerény, severní stěna, triumfálního oblouku.



70. Sv. Trojice, konec 14. století (?), Rákoš, kostel Nejsvětější Trojice, freska na jižní straně triumfálního oblouku.



71. Sv.Trojice, 80–90. léta 14. století, Ochtiná, freska v ostění východního okna v apsidě.



72. Sv.Trojice, 2. polovina 14. století, Žehra, kostel sv. Ducha, klenební kápě apsidy.



73. Sv. Trojice, konec 14. století (?), Rákoš, kostel Nejsvětější Trojice, freska na jižní straně triumfálního oblouku.



74. detail knihy, konec 14. století (?), Rákoš, kostel Nejsvětější Trojice, freska na jižní straně triumfálního oblouku.



75. detail hlavy Krista Pantokratora, 1380–1390, Rákoš, kostel Nejsvětější Trojice, koncha.



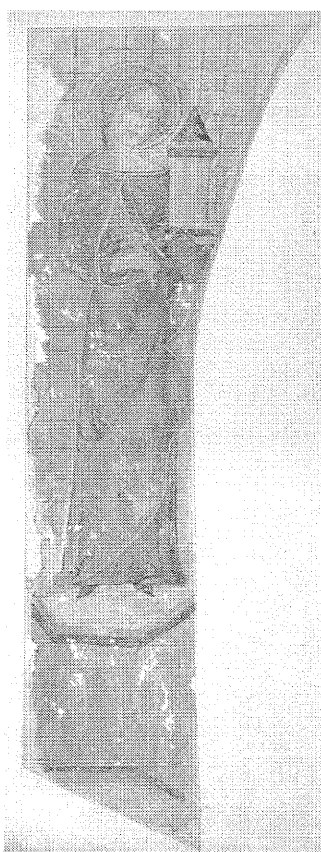
76. Rákoš, kostel Nejsvětější Trojice, 1380–1390 výzdoba apsidy, pohled na jižní stranu presbyteria.



77. detail Kristovy roušky, 1380–1390, freska, Rákoš, kostel Nejsvětější Trojice, severní stěna apsidy.



78. detail bolestného Krista a Panny Marie, 1380–1390, freska, Rákoš, kostel Nejsvětější Trojice, severní stěna apsidy.



80. Sv.Barbora, 1906, Rákoš, kostel Nejsvětější Trojice, akvarel.



79. Sv.Barbora, 1380–1390, Rákoš, kostel Nejsvětější Trojice, ostění jižního okna apsidy.



81. Sv.Barbora, Štítník, severní stěna severní boční lodě.



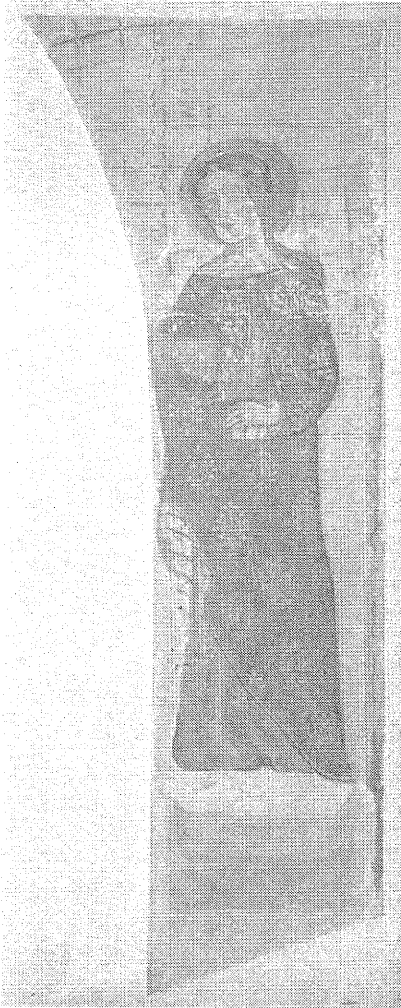
82. Sv.Barbora, 2. polovina 14. století, Rimavská Baňa, triumfální oblouk.



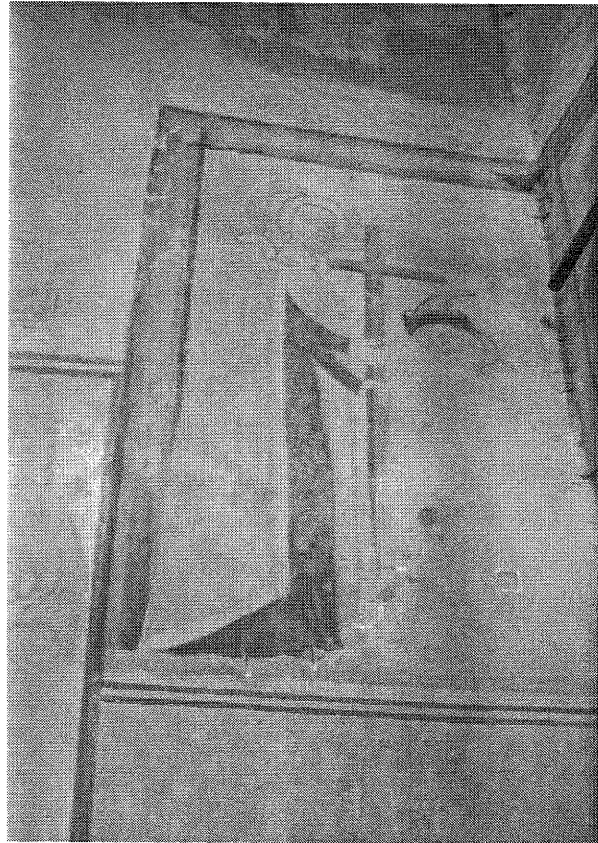
83. Sv. Kateřina Alexandrijská, Rákoš, kostel Nejsvětější Trojice, ostění jižního okna na jižní stěně presbyteria.



84. Sv. Kateřina Alexandrijská, Čerín, kostel sv. Martina, kvadrilob pod jižním oknem jižní stěny presbyteria.



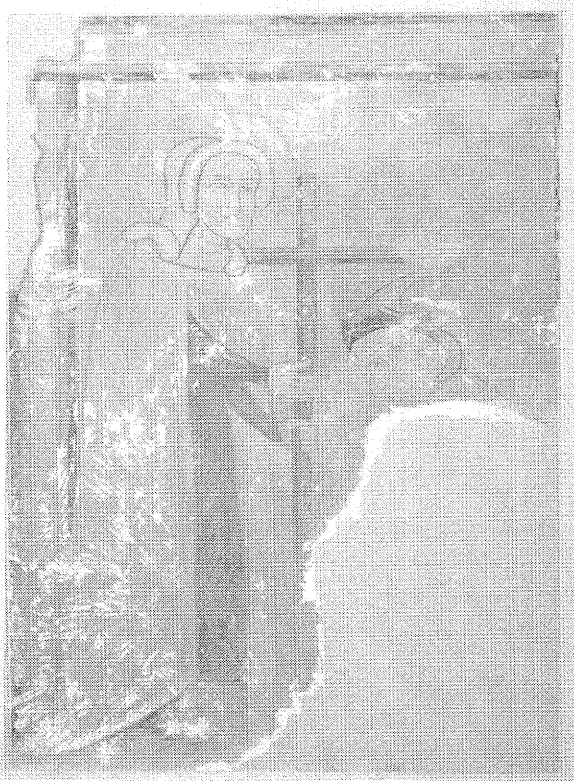
85. Sv. Dorota, 1906, Rákoš, kostel Nejsvětější Trojice, akvarel.



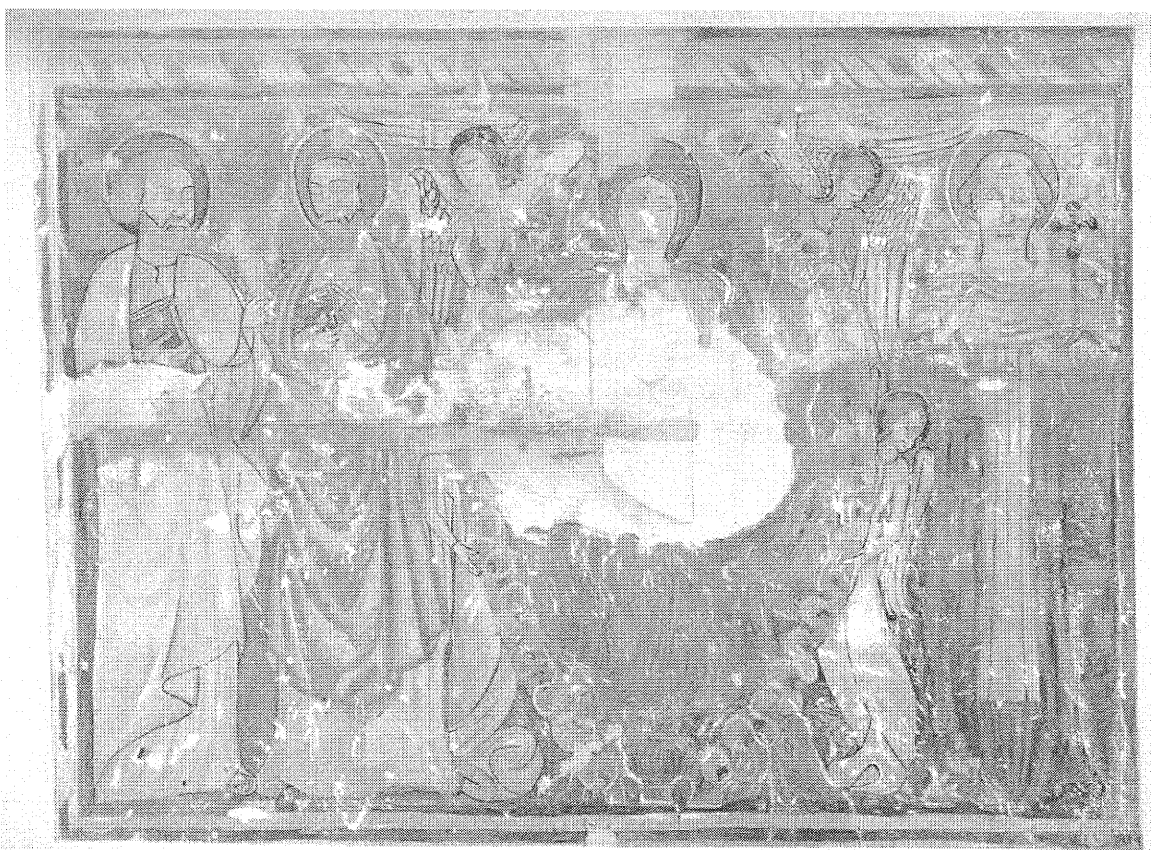
87. Sv. Helena, 1370–1380, Rákoš, kostel Nejsvětější Trojice, severní stěna lodi.



86. Rákoš, kostel Nejsvětější Trojice, 1380–1390, pohled na jihovýchodní stěnu apsidy.



88. Sv. Helena, 1906, Rákoš, kostel Nejsvětější Trojice, akvarel.



89. Povznesení svaté Máří Magdaleny, 1906, Rákoš, kostel Nejsvětější Trojice, akvarel.

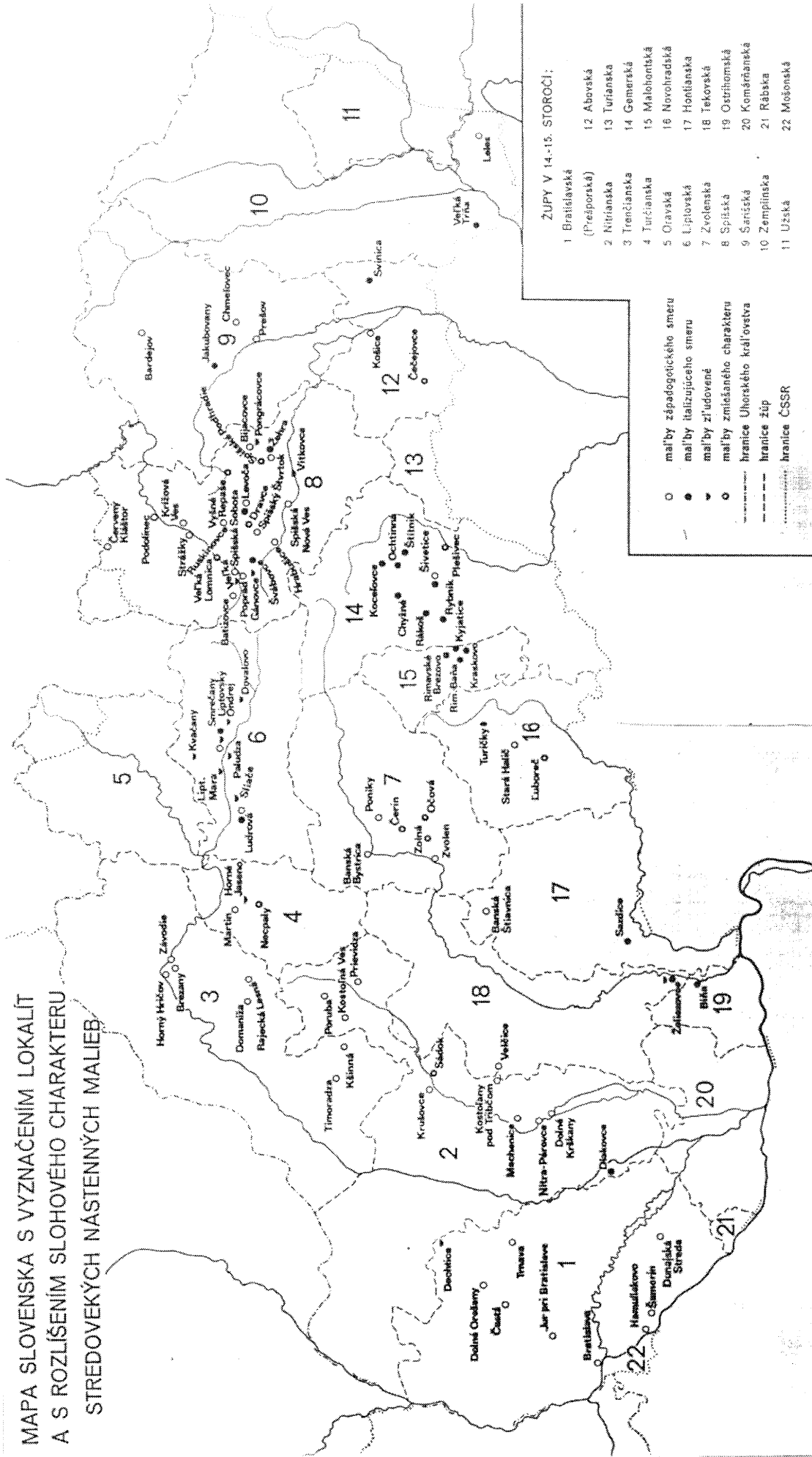


90. Povznesení svatě Máří Magdaleny, 2. polovina 15. století, Rákoš, kostel Nejsvětější Trojice, severní stěna lodi.



91. mapa historických žup Horních Uher

MAPA SLOVENSKA S VYZNAČENÍM LOKALIT
A S ROZLIŠENÍM SLOHOVÉHO CHARAKTERU
STŘEDOVĚKÝCH NÁSTĚNNÝCH MALBÍ



92. mapa Slovenska s výskytom stredovekých nástenných malieb

SEZNAM VYOBRAZENÍ

1. Korunovace Karla Roberta, 1317, freska, Spišská Kapitula, katedrála sv. Martina, nad portálem severní stěny lodi. Reprodukce z knihy: Vlasta DVOŘÁKOVÁ/Josef KRÁSA/Karel STEJSKAL: Středověká nástenná malba na Slovensku, Tatran 1978, obr. 18.
2. Šivetice, rotunda sv. Markéty Antiošské, 40. léta 13. století, pohled na freskovou výzdobu obvodní stěny presbytáře. Foto: archiv autorky.
3. Žehra, kostel sv. Ducha, 1370–1380, pohled na severní stěnu presbyteria. Reprodukce z knihy: Vlasta DVOŘÁKOVÁ/Josef KRÁSA/Karel STEJSKAL: Středověká nástenná malba na Slovensku, Tatran 1978, obr. 75.
4. Kladení do hrobu, kolem roku 1400, freska, Kocelovce, jižní stěna presbyteria. Foto: archiv autorky.
5. Ochtiná, kostel sv. Mikuláše, 40. léta 14. století, pohled do presbytáře. Foto: archiv autorky.
6. Ladislavská legenda, poslední třetina 14. století, freska, Kraskovo, kostel sv. Ladislava (?) severní stěna hlavní loď. Reprodukce z článku: Ivan GERÁT: Naratívny cyklus zo života sv. Ladislava v ikonografickom programe gemerskýck kostolov, in: Ars 1996, 14.
7. Biňa, rotunda Dvanácti apoštolů, 1. čtvrtina 13. století, pohled na umístění maleb v apsidě. Reprodukce z knihy: Vlasta DVOŘÁKOVÁ/Josef KRÁSA/Karel STEJSKAL: Středověká nástenná malba na Slovensku, Tatran 1978, obr. 10.
8. Morality, kolem roku 1390, freska, Levoča, kostel sv. Jakuba, severní boční loď. Reprodukce z knihy: Vlasta DVOŘÁKOVÁ/Josef KRÁSA/Karel STEJSKAL: Středověká nástenná malba na Slovensku, Tatran 1978, obr. 59.
9. Plešivec, kostel sv. Jiří, polovina 15. století, pohled na západní stěnu bebekovské kaple. Foto: archiv autorky.
10. Šivetice, Prihradzany, rekonstrukce rotund podle Milana Tognera, Reprodukce ze sborníku: Najnovšie poznatky výskumu výtvarných pamiatok v objektoch vývoja architektúry v okrese Rožňava, Vyšná Slaná 1978, in: Milan TOGNER: K rekonstrukci dvou gemerských rotund (Šivetice a Prihradzany) v nestránkované příloze.
11. Rákoš, kostel Nejsvětější Trojice, polovina 13. století, půdorys. Reprodukce z knihy: TOGNER: Středověká nástenná malba v Gemeri, Tatran 1989, 144.
12. Rákoš, kostel Nejsvětější Trojice, polovina 13. století, pohled z jihu. Foto: archiv autorky.

13. Rákoš, kostel Nejsvětější Trojice, polovina 13. století, pohled od západu. Foto: archiv autorky.
14. Rákoš, kostel Nejsvětější Trojice, polovina 13. století, pohled na jižní vstupní předsíň kostela z jihu. Foto: archiv Památkového úřadu v Rožňavě.
15. Rákoš, kostel Nejsvětější Trojice, polovina 13. století, pohled na jižní vstupní předsíň kostela ze západu. Foto: archiv Památkového úřadu v Rožňavě.
16. Rákoš, kostel Nejsvětější Trojice, polovina 13. století, pohled na jižní stěnu lodi. Foto: Fotodokumentace Památkového výskumu, foto: Štefan Oriško, 27.
17. Rákoš, kostel Nejsvětější Trojice, polovina 13. století, pohled na severní stěnu lodi. Foto: Fotodokumentace Památkového výskumu, foto: Štefan Oriško, 26.
18. Rákoš, kostel Nejsvětější Trojice, 18. století, zvonice. Foto: archiv autorky.
19. Rákoš, kostel Nejsvětější Trojice, trhlina na jižním okně apsidy. Foto: archiv autorky.
20. Rákoš, kostel Nejsvětější Trojice, 13. století, kamenná menza s křtitelnicí. Foto: archiv autorky.
21. Rákoš, kostel Nejsvětější Trojice, polovina 13. století, pohled do presbytáře s interiérovým vybavením. Foto: archiv Památkového úřadu v Rožňavě.
22. Rákoš, hrad, lomenný portál s klenákovým zaklenutím. Foto: archiv autorky.
23. Rákoš, hrad, situační plán hradu. Reprodukce z článku: Ján HUDÁK: O hrade a kostole v Rákoši, in: Vlastivedný časopis XVIII/1969, 33.
24. Rákoš, kostel Nejsvětější Trojice, polovina 13. století, plán sond. Foto: Fotodokumentace Archeologického výskumu, plán 7.
25. Rákoš, kostel Nejsvětější Trojice, polovina 13. století, Sonda I. Foto: Fotodokumentace Archeologického výskumu, plán 2.
26. Rákoš, kostel Nejsvětější Trojice, polovina 13. století, Sonda I., pohled na západní obvodové zdivo kostela se středověkými hroby. Foto: Fotodokumentace Archeologického výskumu, obr. 20.
27. Rákoš, kostel Nejsvětější Trojice, polovina 13. století, Sonda II. Foto: Fotodokumentace Archeologického výskumu, plán 3.
28. Rákoš, kostel Nejsvětější Trojice, polovina 13. století, základy apsidy a zbytky pece na tavení železa. Foto: Fotodokumentace Archeologického výskumu, obr. 3.
29. Rákoš, kostel Nejsvětější Trojice, polovina 13. století, detail základové patky apsidy v místě napojení sakristie na kostel. Foto: Fotodokumentace Archeologického výskumu, obr. 2.

30. Rákoš, kostel Nejsvětější Trojice, polovina 13. století, Sonda III. pohled na základy jižního obvodového zdiva a hroby z 15. a 17. století. Foto: Fotodokumentace Archeologického výskumu, obr. 7.
31. Rákoš, kostel Nejsvětější Trojice, polovina 13. století, Sonda IV. Foto: Fotodokumentace Archeologického výskumu, plán 5.
32. Rákoš, kostel Nejsvětější Trojice, polovina 13. století, Sonda IV., pohled na provázané zdivo triumfální oblouku a obvodového zdiva apsidy. Foto: Fotodokumentace Archeologického výskumu, obr. 14.
33. Rákoš, kostel Nejsvětější Trojice, polovina 13. století, Sonda V., pracovní záběr Sondy V. Foto: Fotodokumentace Archeologického výskumu, obr. 17.
34. Rákoš, kostel Nejsvětější Trojice, polovina 13. století, pohled na klenbu presbytáře. Foto: archiv Památkového úřadu v Rožňavě.
35. Rákoš, kostel Nejsvětější Trojice, polovina 13. století, pohled na výzdobu jižní strany konchy. Foto: archiv Památkového úřadu v Rožňavě.
36. Rákoš, kostel Nejsvětější Trojice, přelom 14. a 15. století, pohled na pás proroků a sybil v kvadrilobech na východní stěně presbytáře. Reprodukce z knihy: Vlasta DVOŘÁKOVÁ/Josef KRÁSA/Karel STEJSKAL: Středověká nástenná malba na Slovensku, Tatran 1978, obr. 92.
37. Rákoš, kostel Nejsvětější Trojice, 1380–1390, pohled na jižní stěnu apsidy. Foto: archiv Památkového úřadu v Rožňavě.
38. Rákoš, kostel Nejsvětější Trojice, 1380–1390, pohled na severní stěnu apsidy. Foto: archiv autorky.
39. Rákoš, kostel Nejsvětější Trojice, 1380–1390, pohled na spodní část severovýchodní stěny presbytáře.
40. Rákoš, kostel Nejsvětější Trojice, šablona. Reprodukce z knihy: Milan TOGNER: Středověká nástenná malba v Gemeri, Tatran 1989, 144.
41. Rákoš, kostel Nejsvětější Trojice, poslední třetina 14. století, celkový pohled na severní stěnu s proraženým oknem. Foto: archiv autorky.
42. Stigmatizace sv. Františka z Assisi, poslední třetina 14. století, freska, Rákoš, kostel Nejsvětější Trojice, severní stěna hlavní lodi. Foto: archiv Památkového úřadu v Rožňavě.
43. Rákoš, kostel Nejsvětější Trojice, 1380–1390, pohled na výzdobu triumfálního oblouku z presbytáře. Foto: archiv autorky.

44. Výzdoba triumfálního oblouku ze strany presbyteria, Rákoš, kostel Nejsvětější Trojice, 1906, akvarel, István Gróh. Foto: Kulturális Örökségvédelmi Hitaval, Tervtár, Táncsics M.u.1, Budapešť.
45. Rákoš, kostel Nejsvětější Trojice, polovina 13. století, pohled na triumfální oblouk. Foto: archiv autorky.
46. Rákoš, kostel Nejsvětější Trojice, 1380–1390, pás proroků v kvadrilobech na ostění triumfálního oblouku. Foto: archiv Památkového úřadu v Rožňavě.
47. pás proroků v kvadrilobech na ostění triumfálním oblouku, Ochtiná, 2. polovina 14. století, ostění triumfálního oblouku. Foto: archiv autorky.
- spodní pás výzdoby severní stěny. Foto: archiv autorky.
48. žehnající Kristus, kolem roku 1400, Rákoš, kostel Nejsvětější Trojice, ostění triumfálního oblouku. Foto: archiv autorky.
49. postava světce s knihou, kolem roku 1400, Rákoš, kostel Nejsvětější Trojice, freska na ostění triumfálního oblouku. Foto: archiv autorky.
50. postava světce s knihou, Rákoš, kostel Nejsvětější Trojice, 1906, akvarel, István Gróh. Foto: Kulturális Örökségvédelmi Hitaval, Tervtár, Táncsics M.u.1, Budapešť.
51. Rákoš, kostel Nejsvětější Trojice, polovina 13. století, pohled na triumfální oblouk. Foto: archiv autorky.
52. Panna Maria Ochránitelka, Rákoš, kostel Nejsvětější Trojice, 1906, akvarel, István Gróh. Foto: Kulturális Örökségvédelmi Hitaval, Tervtár, Táncsics M.u.1, Budapešť.
53. Rákoš, kostel Nejsvětější Trojice, poslední třetina 14. století, freska za jižním bočním oltářem, stav před odvezením kostelního mobiliáře. Foto: archiv Památkového úřadu v Rožňavě.
54. Sv. Kryštof, 2. polovina 15. století, Rákoš, kostel Nejsvětější Trojice, exteriérová freska vlevo od vstupu do kostela na jižní stěně. Foto: archiv autorky.
55. Panna Marie s ježíškem (?), Rákoš, kostel Nejsvětější Trojice, svatozáře vytlačené do omítky na jižní fasádě kostela. Foto: archiv autorky.
56. Sv. Ladislav a sv. Štěpán, konec 14. století, Plešivec, původně kostel sv. Jiří, kolíčkami vtlačené a kružidlem předryvané svatozáře. Foto: archiv autorky.
57. Rákoš, kostel Nejsvětější Trojice, polovina 13. století, pohled na severní stěnu od východu. Foto: archiv autorky.
58. Képes krónika, fol. 36v, Boj sv. Ladislava s Kumánem, 1360, pergamen, Budapešť, Országos Széchényi Könyvtár, Reprodukce z článku: MAROSI Ernő: Der Heilige Ladislaus

als Ungarischer National Heiliger Bemerkungen zu seiner Ikonographie im 14.–15. Jh., in: *Acta historiae artium* XXXIII/1987–1988, Budapešť, 219.

59. Magyar Anjou Legendárium, cyklus ladislavské legendy, tempera, pergamen, 1330, Vatikán, Biblioteca Apostolica Vaticana, Reprodukce z internetu: http://www.hungart.euroweb.hu/magyar/zmisc/miniatur/14_sz/anjou/index.html.

60. Rákoš, kostel Nejsvětější Trojice, 1370–1380, pohled na výzdobu severní stěny. Foto: archiv autorky.

61. Rákoš, kostel Nejsvětější Trojice, 1370–1380, pohled na severovýchodní část ladislavské legendy. Foto: archiv autorky.

62. Detail z ladislavské legendy, 1370–1380, Rákoš, kostel Nejsvětější Trojice, severní stěna lodi. Foto: archiv autorky.

63. Ladislavská legenda, Gelence, 13. století, severní stěna lodi. Reprodukce z internetu: <http://www.kutyahon.de/erdelyi.templomok/gelence/>.

64. Sv. Ladislav a sv. Štěpán, 1380–1390, Rákoš, kostel Nejsvětější Trojice, jižní stěna presbyteria. Foto: archiv Památkového úřadu v Rožňavě.

65. Sv. Štěpán a sv. Emerich, 1380–1390, Rákoš, kostel Nejsvětější Trojice, pohled na napojení jižní stěny presbytáře na triumfální oblouk. Foto: archiv Památkového úřadu v Rožňavě.

66. Panna Marie Ochránitelka, kolem roku 1400, freska, Čerín, kostel sv. Martina, východní stěna lodi. Reprodukce z knihy: Ivan GERÁT: *Stredoveké obrazové témy na Slovensku osoby a príbehy*, Bratislava 2001, 119.

67. Panna Marie Ochránitelka, po roce 1349, freska, Smerčany, kostel Očištění Panny Marie severní stěna hlavní lodi. Reprodukce z knihy: Ivan GERÁT: *Stredoveké obrazové témy na Slovensku osoby a príbehy*, Bratislava 2001, 117.

68. Panna Marie Ochránitelka, kolem roku 1400, Közseg, kostel sv. Jakuba. Reprodukce z knihy: Dénes RADOCSAY: *A középkori magyarország falképei*, Budapešť 1954, CIII.

69. Panna Marie Ochránitelka, 14. století, Gerény, severní stěna triumfálního oblouku. Reprodukce z knihy: Dénes RADOCSAY: *A középkori magyarország falképei*, Budapešť 1954, LXXIV.

70. Sv. Trojice, nedatováno, Rákoš, kostel Nejsvětější Trojice, jižní strana triumfálního oblouku. Foto: archiv autorky.

71. Sv. Trojice, 80–90. léta 14. století, Ochtiná, freska, ostění východního okna v apsidě. Foto: archiv autorky.

72. Sv. Trojice, 2. polovina 14. století, Žehra, kostel sv. Ducha, freska, klenební kápě apsidy. Reprodukce z knihy: Vlasta DVOŘÁKOVÁ/Josef KRÁSA/Karel STEJSKAL: Středověká nástenná malba na Slovensku, Tatran 1978, obr. 77.
73. Sv. Trojice, 70. léta 14. století, Rákoš, kostel Nejsvětější Trojice, freska, jižní strana triumfálního oblouku. Foto: archiv autorky.
74. detail knihy, 70. léta 14. století, Rákoš, kostel Nejsvětější Trojice, freska, jižní strana triumfálního oblouku. Foto: archiv autorky.
75. detail hlavy Krista Pantokratora, 1380–1390, Rákoš, kostel Nejsvětější Trojice, freska, koncha. Foto: archiv autorky.
76. Rákoš, kostel Nejsvětější Trojice, 1380–1390, pohled na jižní stěnu presbyteria. Foto: archiv Památkového úřadu v Rožňavě.
77. detail Kristovy roušky, 1380–1390, freska, Rákoš, kostel Nejsvětější Trojice, severní stěna apsidy. Foto: archiv autorky.
78. detail bolestného Krista a Panny Marie, 1380–1390, freska, Rákoš, kostel Nejsvětější Trojice, severní stěna apsidy. Foto: archiv autorky.
79. Sv. Barbora, 1380–1390, Rákoš, kostel Nejsvětější Trojice, freska, ostění jižního okna. Foto: archiv autorky.
80. Sv. Barbora, Rákoš, kostel Nejsvětější Trojice, 1906, akvarel, István Gróh. Foto: Kulturális Örökségvédelmi Hivatal, Tervtár, Táncsics M.u.1, Budapešť.
81. Sv. Barbora, Štítnik, freska, severní stěna severní boční lodě. Foto: archiv autorky.
82. Sv. Barbora, 2. polovina 14. století, Rimavská Baňa, freska, triumfální oblouk. Reprodukce z knihy: Vlasta DVOŘÁKOVÁ/Josef KRÁSA/Karel STEJSKAL: Středověká nástenná malba na Slovensku, Tatran 1978, obr. 87.
83. Sv. Kateřina Alexandrijská, 1380–1390, Rákoš, kostel Nejsvětější Trojice, freska, ostění jižního okna apsidy. Foto: archiv autorky.
84. Sv. Kateřina Alexandrijská, Čerín, kostel sv. Martina, freska, kvadrilob pod jižním oknem jižní stěny presbyteria. Reprodukce z knihy: Vlasta DVOŘÁKOVÁ/Josef KRÁSA/Karel STEJSKAL: Středověká nástenná malba na Slovensku, Tatran 1978, obr. 129.
85. Sv. Dorota, Rákoš, kostel Nejsvětější Trojice, 1906, akvarel, István Gróh. Foto: Kulturális Örökségvédelmi Hivatal, Tervtár, Táncsics M.u.1, Budapešť.
86. Rákoš, kostel Nejsvětější Trojice, 1380–1390, pohled na jihovýchodní stěnu apsidy. Foto: archiv Památkového úřadu v Rožňavě.
87. Sv. Helena, 1370–1380, Rákoš, kostel Nejsvětější Trojice, freska, severní stěna lodi. Foto: archiv autorky.

88. Sv. Helena, Rákoš, kostel Nejsvětější Trojice, 1906, akvarel, István Gróh. Foto: Kulturális Örökségvédelmi Hitaval, Tervtár, Táncsics M.u.1, Budapešť.
89. Povznesení svaté Máří Magdalény, Rákoš, kostel Nejsvětější Trojice, 1906, akvarel, István Gróh. Foto: Kulturális Örökségvédelmi Hitaval, Tervtár, Táncsics M.u.1, Budapešť.
90. Povznesení svaté Máří Magdalény, 2. polovina 15. století, Rákoš, kostel Nejsvětější Trojice, severní stěna lodi.
91. mapa historických žup Horních Uher. <http://www.slovakiaweb.sk/mapy/slovenske-zupy/>, vyhledáno 5.4.2006.
92. mapa Slovenska s výskytem středověkých nástěnných maleb, Reprodukce z knihy: Vlasta DVOŘÁKOVÁ/Josef KRÁSA/Karel STEJSKAL: Stredoveká nástenná maľba na Slovensku, Tatran 1978, 374–375.

PLÁNOVÁ DOKUMENTACE

Příloha I. fasády kostela, Rákoš, kostel Nejsvětější Trojice. Reprodukce ze složky: Architektonické detaily, Pamiatkový výskum, Bratislava 1985, výkres K.

Příloha II. mapa Uher s výskytem středověkých nástěnných maleb, Reprodukce z knihy: RADOCSAY Dénes: A középkori magyarország falképei, Budapešť 1954, nestránkováno.

SEZNAM POUŽITÉ LITERATURY A PRAMENŮ

- BARTHOLOMAEIDES Ladislav: Memorabilia Provinciae Csetnek, Bánská Bystrica 1799
- BARTHOLOMAEIDES Ladislav: Inclyti Superioris Ungariae Comitatus Gömöriensis Notitia Historico–Geographico–Statistica, Levoča 1806–8
- BAKOŠ Ján: Gotické nástěnné malířství na Slovensku, in: Analekta I., č. 3/1974, Bratislava 1974
- BAKOŠ Ján: Dejiny a koncepcie stredovekého umenia na Slovensku, Explikácia na gotickom nástennom malířstve, Tatran 1984
- BÁLINT Ila: Gömör megye III., Budapešť 1969
- BARTLOVÁ Milena (rec.) BURAN Dušan: Studien Wandmalerei um 1400 in der Slowakei, Die Pfarrkirche St. Jakob in Leutschau und die Pfarrkirche St. Franziskus Seraphicus in Poniky, Weimar 2002, in: Český časopis historický 4/2002, 902–905
- BÄUMER Remigius /SCHEFCZYK Leo: Marienlexikon, St. Otilien 1994, 82–87
- BIATHOVÁ Katarína: Príspevok k dejinám gotických nástenných malieb v Gemeri, in: Pamiatky a múzeá VII/1958, 29–35
- BURAN Dušan (ed.): Gotika. Dejiny slovenského výtvarného umenia. Katalog výstavy Slovenské Národní galerie v Bratislavě, Bratislava 2003
- BURAN Dušan: Príspevok k charakteru nástennej maľby na prelome 14. a 15. storočia na Slovensku. Nástěnné maľby v Ponikách, in: Ars 27/1994, 1–42
- BURAN Dušan: Studien Wandmalerei um 1400 in der Slowakei, Die Pfarrkirche St. Jakob in Leutschau und die Pfarrkirche St. Franziskus Seraphicus in Poniky, Weimar 2002
- DIVALD Kórnél: Magyarország művészeti története, Budapešť 1930
- DVOŘÁKOVÁ Vlasta: Živý kříž v Žehře, in: Monumentorum tutela 5/1969, 221–305
- DVOŘÁKOVÁ Vlasta: Talianské vývinové prúdy stredovekej nástennej maľby na Slovensku, in: Zo starších výtvarných dejin Slovenska, Bratislava 1965, 225–244
- DVOŘÁKOVÁ Vlasta /FODOR Pavol: K novým objavom stredovekých nástenných maleb na Slovensku, in: Výtvarný život 7/1958, 256–265
- DVOŘÁKOVÁ Vlasta /FODOR Pavol /STEJSKAL Karel: K vývoji stredoveké nástěnné malby v oblasti gemerské a malohontské, in: Umění IV/1958, 325–361
- DVOŘÁKOVÁ Vlasta / KRÁSA Josef: Zpráva o průzkumu nástenných maleb na Slovensku konaném v roce 1960, in: Umění 2/1961, 197–206

- DVOŘÁKOVÁ Vlasta /KRÁSA Josef /STEJSKAL Karel: Zpráva o průzkumu nástěnných maleb na Slovensku konaném v roce 1961, in: Umění 3/1962, 258–275
- DVOŘÁKOVÁ Vlasta /KRÁSA Josef /STEJSKAL Karel: Stredoveká nástenná maľba na Slovensku, Tatran 1978
- GÁBOR Klaniczay: Az Uralkodók szentsége a közepkorban, Budapest 2000
- GERÁT Ivan: Naratívny cyklus zo života sv. Ladislava v ikonografickom programe gemerskýck kostolov, in: Ars 1996, 11–54
- GERÁT Ivan: Stredoveké obrazové témy na Slovensku: osoby a príbehy, Bratislava 2001
- GEREVICH László: A magyarországi művészet a honfoglalástól a XIX. századig, Budapest 1961²
- GEREVICH László: A gótika korának művészete, in: A magyar művészet története, Budapest 1970, 117–156
- GLOCKOVÁ Barbora: Dravecké Ukrižovanie a Zvestovanie. Otázka „južného vplyvu“ v stredovekej nástennej maľbe Slovenska, in: Galéria–Ročenka SNG 2002, 7–25
- GRYSON Robert (přípr.): Biblia Sacra iuxta Vulgatam versionem, Stuttgart 1994
- HAJDÚ Ildigó: Rakacaszend református templomának 14. századi freskói, in: http://mek.oszk.hu/02100/02125/pdf/10_hajdu.pdf, vyhledáno 14.3.2006.
- HALL James: Slovník námětů a symbolů ve výtvarném umění, Praha 1991
- HOFMAN Ján: Staré umění na Slovensku, Praha 1930
- HUDÁK Ján: Patrociniá na Slovensku, súpis a historický vývin, Bratislava 1984
- HUDÁK Ján: O hrade a kostole v Rákoši, in: Vlastivedný časopis XVIII/1969, 32–38
- KAMPIS Antal: The History of art in Hungary, London 1966
- KRÁSA Josef (rec.): DVOŘÁKOVÁ Vlasta /FODOR Pavol: K novým objavom stredovekých nástěnných maleb na Slovensku, in: Výtvarný život 7/1958, 256–265, in: Umění VII/1959, 170–173
- JOSEFÍK Jiří: Průzkum kostelů z okresu Rožňava v roce 1976 a 77, in: Najnovšie poznatky výskumu výtvarných pamiatok v objektoch vývoja architektúry v okrese Rožňava, Vyšná Slaná 1978, 14–32
- JOSEFÍK Jiří /TOGNER Milan: Komplexní uměleckohistorický a restaurátorský průzkum r. k. kostela Nejsvětější Trojice v Rákoši, Rožňava 1979
- KUCHARSKÝ Pavel /SCHAMS Rudolf /VRÁNEK Čestmír /WITTICHOVÁ Drahomíra /ZELINKA Vojtěch: Latinsko–český slovník, Praha 2000
- MAROSI Ernő: Kép és Hansonmás, Budapest 1995
- MAROSI Ernő: Magyarországi művészet 1300–1470 körül, Budapest 1987

- MARTIN René a kol. autorů: Slovník řecko-římské mytologie a kultury, Praha 1993
- MENCL Václav: Stredoveká architektúra na Slovensku, kniha prvá, Praha–Prešov 1937
- MENCL Václav: Přehled vývoje středověké architektury na Slovensku, Bratislava 1933
- PÉTER A. : A magyar művészet története, Budapešť 1930
- PROKOPP Mária: Italian trecento influence on Mural in East Central Europe particularly in Hungary, Budapešť 1983
- PROKOPP Mária: Gömöri falképek a XIV. században, in: Művészettörténeti Értesítő XVIII/1969, 127–146
- PROKOPP Mária: Középkori freskók Gömörben, Budapešť 2002
- RADOCSAY Dénes: A középkori magyarország falképei, Budapešť 1954
- ROYT Jan: K zobrazování Nejsvětější Trojice skupinou třech postav, hlav a tváří, in: ARS 2/1991: K zobrazování Nejsvětější Trojice skupinou třech postav, hlav a tváří, in: ARS 2/1991, 154–158
- RÓMER Flóris Ferenc: Régi falképek Magyarországon, Budapešť 1874
- SCHÜRER Oskar/WEISE Erich: Deutsche Kunst in der Zips, Brünn–Wien–Leipzig 1938
- SLIVKA Michal /VALÁŠEK Adrián: Hrady a hrádky v severnej časti Gemera, in: Prednášky zo seminára, Krásnohorské Podhradie 22.–24.4. 1981, 34–39
- STEJSKAL Karel: K obsahovej a formovej interpretácii stredovekých nástenných malieb na Slovensku, in: Zo starších výtvarných dejin Slovenska, Bratislava 1965, 175–223
- ŠÁŠKY Ladislav: Umenie stredovekého Spiša, in: MARSINA Richard (ed.) : Spišské mestá stredoveku, Košice 1974
- TOGNER Milan: K průzkumu nástenných maleb v rožňavském okrese, in: Najnovšie poznatky výskumu výtvarných pamiatok v objektoch vývoja architektúry v okrese Rožňava, Vyšná Slaná 1978, 33–71
- TOGNER Milan: Stredoveká nástenná maľba v Gemerí, Tatran 1989
- TOGNER Milan: Stredoveká nástenná maľba na Slovensku, Súčasný stav poznania (Addenda et corrigenda), Bratislava 1988
- TOGNER Milan: K rekonstrukci dvou gemerských rotund (Šivetice a Prihradzany), in: Najnovšie poznatky výskumu výtvarných pamiatok v objektoch vývoja architektúry v okrese Rožňava, Vyšná Slaná 1978, 72–81
- VACULÍK Karol: Über die Problematik der mittelalterlichen bildenden Kunst in der Slowakei, in: Studia Historica Slovaca IV/1966, 83–107
- VARSÍK Branislav: Vznik a rozvoj měst na Slovensku v 13. a 14. storočí, in: Historický časopis VI/1958, 184–201

VORAGINE Jacob de: Legenda Aurea, Praha 1998
WAGNER Vladimír: Dějiny výtvarného umenia na Slovensku, Trnava 1930
WAGNER Vladimír: Stredoveké maliarstvo na Slovensku, in: Umění na Slovensku, odkaz země a lidu Praha 1938, 17–18
WAGNER Vladimír: Byzantské prvky v stredovekom maliarstve Slovenska, in: Kultúra 16/1944, 279–284
WAGNER Vladimír: Stredoveké nástenné malby v Čeríně, in: Umenie dávne i nedávne /Výbor z díla Vladimíra Wagnera/, Pallas 1972, 49–58
WAGNER Vladimír: Vývin výtvarného umenia na Slovensku, Bratislava 1948
WAGNER Vladimír: Vznik a vývin gotického umenia na Slovensku, in: Pamiatky a muzeá 1954, 107–109
kol. autorů: Súpis pamiatok na Slovensku, zv. 3, Bratislava 1969
Lexikon des Mittelalters IV, München/Zürich 1989

PRAMENY

Nálezová správa archeologického výskumu rim. kat. kostola v Rákoši, okr. Rožňava, Bratislava 1990, Archiv Památkového úřadu v Rožňavě
Návrh pamiatkovej obnovy, Sprievodná správa, Rožňava 1985, Archiv Památkového úřadu v Rožňavě
Pamiatkový výskum rim. kat. kostola sv. Trojice v Rákoši, Bratislava 1985, Archiv Památkového úřadu v Rožňavě
Zámer a zásady pre reštaurovanie nástenných malieb rim. kat. kostola Najsvätejšej Trojice–NKP, Rákoš, okr. Rožňava, Bratislava 1992
<http://slovanstvo.wz.cz/bohove/triglav.htm>, vyhľadáno 14.3.2006
<http://www.minoriti.sk/minoriti.jsp?lnk=svk&spec=dejiny>, vyhľadáno dne 2.1.2006
http://www.hungart.euroweb.hu/magyar/zmisc/miniatur/14_sz/kronika/2/ vyhľadáno dne 2.1.2006
<http://www.dogmatika.wz.cz/olomoucZS04.htm>, vyhľadáno 14.3.2006

SEZNAM LOKALIT A JEJICH DNEŠNÍ STÁTNÍ PŘÍSLUŠNOST

český název	maďarský příp. rumunský název	historická župa	dnešní území státu
Bánská Bystrica	Besztercebánya	Zólyom (Zvolen)	Slovenská republika
Bardejov	Bártfa	Sáros	Slovenská republika
Bijacovce	Szepesmindszent	Szepes	Slovenská republika
Bíňa	Bény	Esztergom	Slovenská republika
Bratislava	Pozsony	Pozsony	Slovenská republika
Budín	Buda	Pest megye	Maďarsko
Bzovník			Slovenská republika
Čerín	Cserény	Zólyom	Slovenská republika
Diakovce	Deáki	Nyitra	Slovenská republika
Diósgyőr		Borsod–Abaúj–Zemplén	Slovenská republika
Dravce	Szepesdaróc	Szepes	Slovenská republika
Gánovce	Gánóc	Szepes	Slovenská republika
Gelence	Ghelința	Háromszék	Rumunsko
Gombasek	Gombaszög	Gömör–Kishont	Slovenská republika
Hanigovce	Hönig	Sáros	Slovenská republika
Chyžné	Hisznyó	Gömör–Kishont	Slovenská republika
Jazernica	Márkfalva	Túróc	Slovenská republika
Jelšava	Jolsva	Gömör–Kishont	Slovenská republika
Kameňany	Kövi	Gömör–Kishont	Slovenská republika
Kocel'ovce	Gecelfalva	Gömör–Kishont	Slovenská republika
Köszeg	Köszeg	Vás	Maďarsko

Kraskovo	Karaszko	Gömör–Kishont	Slovenská republika
Kremnica	Körmöcbánya	Bars	Slovenská republika
Kyjatice	Kiéte	Gömör–Kishont	Slovenská republika
Levoča	Löcse	Szepes	Slovenská republika
Lipovník	Hárskút	Gömör–Kishont	Slovenská republika
Luboreč	Nagylibercse	Nógrad	Slovenská republika
Ludrová	Ludrófalva	Liptó	Slovenská republika
Mníšany		Gömör–Kishont	Slovenská republika
Muráň	Murányalja	Gömör–Kishont	Slovenská republika
Necpaly	Necpál	Túrócz	Slovenská republika
Nové Mesto/n. Váhom	Vágújhely	Trencsén/Nyitra	Slovenská republika
Ochtiná	Martonháza	Gömör–Kishont	Slovenská republika
Ostřihom	Esztergom	Komárom	Maďarsko
Pětikostelí	Pécsvárad	Baranya	Maďarsko
Plešivec	Pelsöc	Gömör–Kishont	Slovenská republika
Poniky	Pónik	Zólyom	Slovenská republika
Poruba	Poruba	Liptó	Slovenská republika
Prihradzany	Kisperlász	Gömör–Kishont	Slovenská republika
Rákoš	Gömörákos	Gömör–Kishont	Slovenská republika
Rimavská Baňa	Rimabánya	Gömör–Kishont	Slovenská republika
Rimavské Brezovo	Rimabrézó	Gömör–Kishont	Slovenská republika
Rimavská Sobota	Rimaszombat	Gömör–Kishont	Slovenská republika
Roštár	Restér	Gömör–Kishont	Slovenská republika
Rozhanovce	Rozgony	Borsod–Abaúj–Zemplén	Slovenská republika
Rožňava	Rozsnyó	Gömör–Kishont	Slovenská republika
Sliache	Háromszléc	Liptó	Slovenská republika
Smolník	Szomolnok	Szepes	Slovenská republika

Smrečany	Szemrecsány	Liptó	Slovenská republika
Somogyvár		Somogy	Maďarsko
Spišská Kapitula	Szepeshely	Szepes	Slovenská republika
Spišský Štiavnik	Savnik	Szepes	Slovenská republika
Starý Halič	Gácsfalu	Nógrad	Slovenská republika
Stoličný Bělehrad	Székesfehérvár	Fejér	Maďarsko
Strážky	Nagyőr	Szepes	Slovenská republika
Svätý Jur/n. Hronom	Garamszentgyörgy	Bars	Slovenská republika
Székelyderezs	Dárju	Udvarhely	Rumunsko
Šivetice	Süvete	Gömör–Kishont	Slovenská republika
Štítňik	Csetnek	Gömör–Kishont	Slovenská republika
Švábovce	Svábfalu	Liptó	Slovenská republika
Temešvár	Temesvár	Temes	Rumunsko
Trenčín	Trencsén	Trencsén	Slovenská republika
Trnava	Nagyszombat	Pozsony	Slovenská republika
Turčiansky Peter	Turócszentpéter	Túrócz	Slovenská republika
Turičky	Etefalva	Nógrad	Slovenská republika
Velká Lomnica	Nagylomnic	Szepes	Slovenská republika
Velký Varadín	Nagyvárad/rum. Oradea	Bihar	Rumunsko
Vesprím	Veszprém	Veszprém	Maďarsko
Visegrád	Visegrád	Pest	Maďarsko
Zvolen	Zólyom	Zólyom	Slovenská republika
Žehra	Zsegra	Szepes	Slovenská republika