

OBRAZOVÁ PŘÍLOHA

Seznam vyobrazení

- Obr. 1 – Lnářská tvrz, pohled od jihozápadu. Foto: autor.
- Obr. 2 – Zámek Lnáře, pohled od západu. Foto: autor.
- Obr. 3 – Velký sál, nástropní freska, přelom 60. a 70. let 17. století.
Foto: autor.
- Obr. 4 – Velký sál, Hesperidky trhající zlatá jablka, přelom 60. a 70. let 17. století. Foto: autor.
- Obr. 5 – Velký sál, Héra přiděluje Hesperidkám draka Ladóna, přelom 60. a 70. let 17. století. Foto: autor.
- Obr. 6 – Svatební sál, Alianční erb J.F.K. Sweerts-Sporcka a M.T. Kounicové, konec 60. let 18. století. Foto: autor.
- Obr. 7 – Svatební sál, datace na fresce, 1769. Foto: autor.
- Obr. 8 – Svatební sál, vyobrazení zámku, konec 60. let 18. století.
Foto: autor.
- Obr. 9 – Svatební sál, vyobrazení stavby zámku, konec 60. let 18. století. Foto: autor.
- Obr. 10 – Vnitřní dispozice kaple sv. Josefa. M 1:100.
- Obr. 11 – Kněžiště, oltář sv. Josefa, přelom 60. a 70. let 17. století.
Foto: autor.
- Obr. 12 – Kněžiště, oltářní obraz sv. Rodiny. Foto: autor.
- Obr. 13 – Kněžiště, oltářní obraz sv. Josefa. Foto: autor.
- Obr. 14 – Kruchta, pozitiv. Foto: autor.
- Obr. 15 – Klenba kněžiště, přelom 60. a 70. let 17. století. Foto: autor.
- Obr. 16 – Kněžiště, Korunování sv. Josefa, přelom 60. a 70. let 17. století. Foto: autor.
- Obr. 17 – Kněžiště, sv. Rodina, přelom 60. a 70. let 17. století. Foto: autor.
- Obr. 18 – Kněžiště, Odpočinek na cestě do Egypta, přelom 60. a 70. let 17. století. Foto: autor.
- Obr. 19 – Kněžiště, sv. Rodina, přelom 60. a 70. let 17. století. Foto: autor.

- Obr. 20 – Kněžiště, sv. Rodina se sv. Janem Křtitelem, přelom 60. a 70. let 17. století. Foto: autor.
- Obr. 21 – Kněžiště, sv. Josef a Panna Maria (?), přelom 60. a 70. let 17. století. Foto: autor.
- Obr. 22 – Kněžiště, sv. Josef a Panna Maria v nebi, přelom 60. a 70. let 17. století. Foto: autor.
- Obr. 23 – Kněžiště, sv. Rodina, přelom 60. a 70. let 17. století. Foto: autor.
- Obr. 24 – Kněžiště, sv. Rodina, přelom 60. a 70. let 17. století. Foto: autor.
- Obr. 25 – Kněžiště, sv. Rodina se sv. Janem Křtitelem, přelom 60. a 70. let 17. století. Foto: autor.
- Obr. 26 – Kněžiště, sv. Rodina, přelom 60. a 70. let 17. století. Foto: autor.
- Obr. 27 – Kněžiště, Sen sv. Josefa, přelom 60. a 70. let 17. století. Foto: autor.
- Obr. 28 – Kněžiště, Útěk do Egypta, přelom 60. a 70. let 17. století. Foto: autor.
- Obr. 29 – Kněžiště, Narození Panny Marie, přelom 60. a 70. let 17. století. Foto: autor.
- Obr. 30 – Kněžiště, Dvanáctiletý Ježíš v chrámě, přelom 60. a 70. let 17. století. Foto: autor.
- Obr. 31 – Kněžiště, Zasnoubení Panny Marie, přelom 60. a 70. let 17. století. Foto: autor.
- Obr. 32 – Kněžiště, Adorace Krista, , přelom 60. a 70. let 17. století. Foto: autor.
- Obr. 33 – Loď kaple, Josef se nechává poznat svým bratrům, 20. léta 18. století. Foto: autor.
- Obr. 34 – Loď kaple, Podpis J. Hoffmana, 1721. Foto: autor.
- Obr. 35 – Loď kaple, Setkání Josefa s Jákobem, 20. léta 18. století. Foto: autor.
- Obr. 36 – Kruchta, David, 20. léta 18. století. Foto: autor.
- Obr. 37 – Kruchta, Šalamoun, 20. léta 18. století, foto autor.
- Obr. 38 – Kruchta, Mojžíš, 20. léta 18. století. Foto: autor.

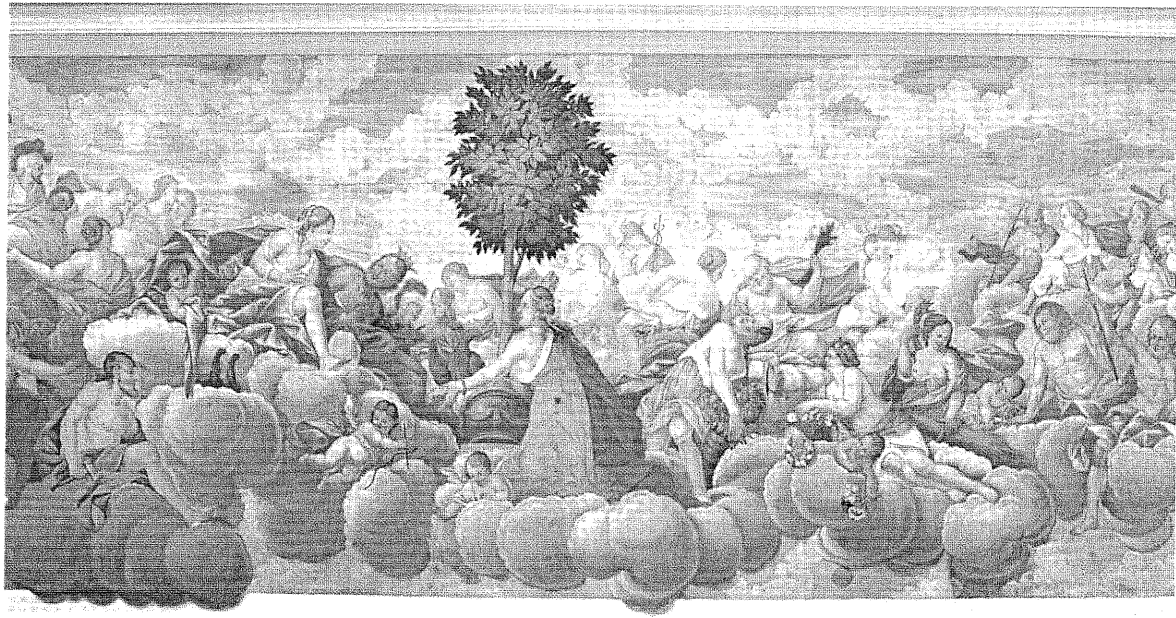
- Obr. 39 – Kruchta, Áron, 20. léta 18. století. Foto: autor.
- Obr. 40 – Kruchta, Erb Leopolda Künigla, 20. léta 18. století. Foto: autor.
- Obr. 41 – Kruchta, Erb Marie Josefy Černínové, 20. léta 18. století. Foto: autor.
- Obr. 42 – Nástrovní freska v lodi kaple, 20. léta 18. století. Foto: autor.
- Obr. 43 – Vítězný oblouk, sv. Rodina u stolu. Foto: autor.
- Obr. 44 – Vítězný oblouk, Návrat z Egypta. Foto: autor.
- Obr. 45 – Vítězný oblouk, sv. Rodina. Foto: autor.
- Obr. 46 – Vítězný oblouk, Erb Kašpara Ignáce hr. Künigla, 20. léta 18. století. Foto: autor.



Obr. 1 – Lnářská tvrz, pohled od jihozápadu.



Obr. 2 – Zámek Lnáře, pohled od západu.



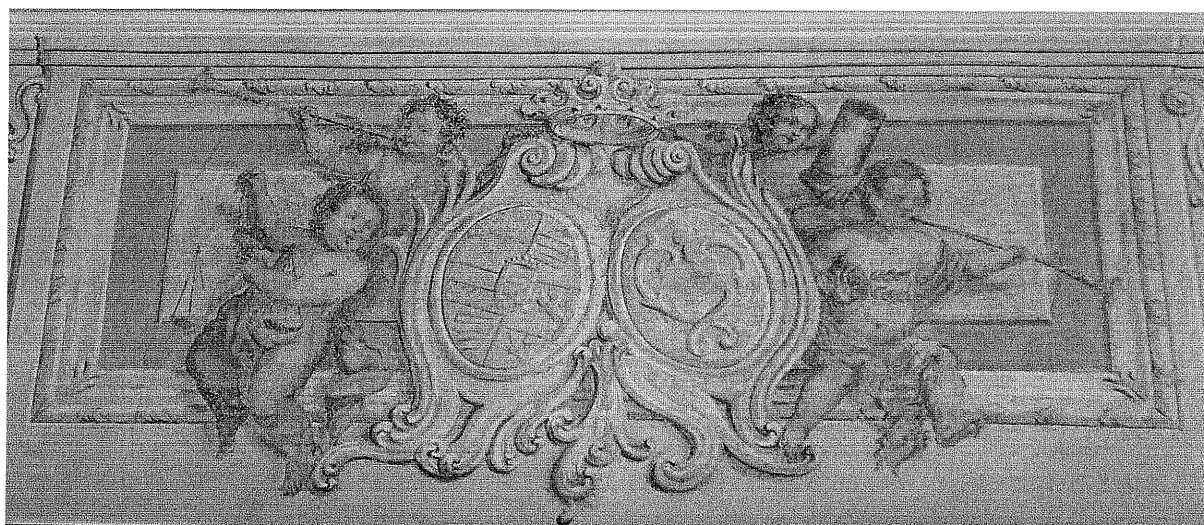
Obr. 3 – Velký sál, nástropní freska, přelom 60. a 70. let 17. století.



Obr. 4 – Velký sál, Hesperidky trahající zlatá jablka, přelom 60. a 70. let 17. století.



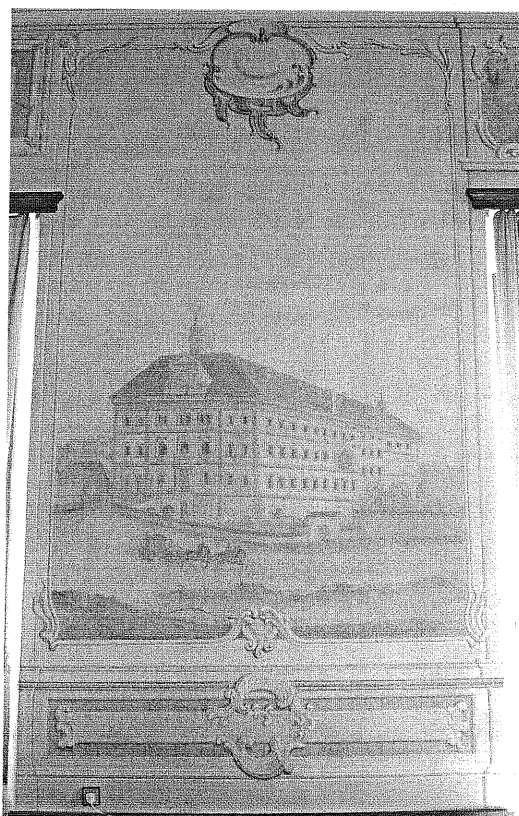
Obr. 5 – Velký sál, Héra přiděluje Hesperidkám draka Ladóna, přelom 60. a 70. let 17. století.



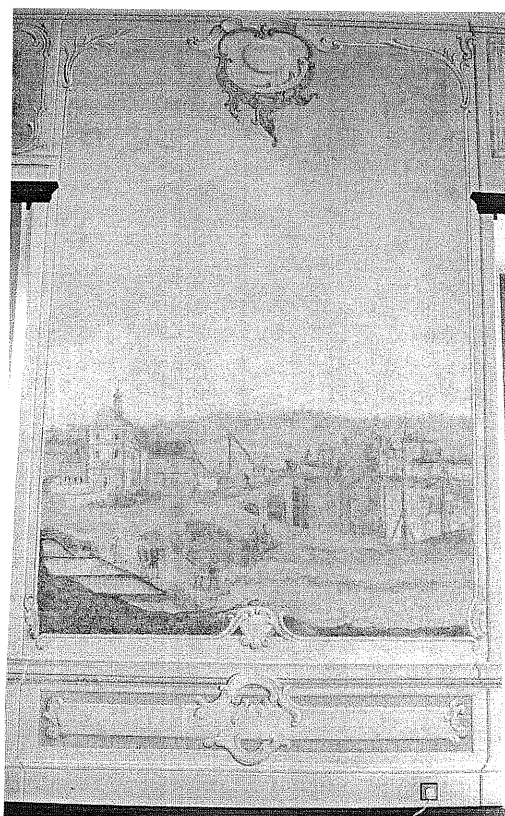
Obr. 6 – Svatební sál, Alianční erb J.F.K. Sweerts-Sporcka a M.T. Kounicové, konec 60. let 18. století.



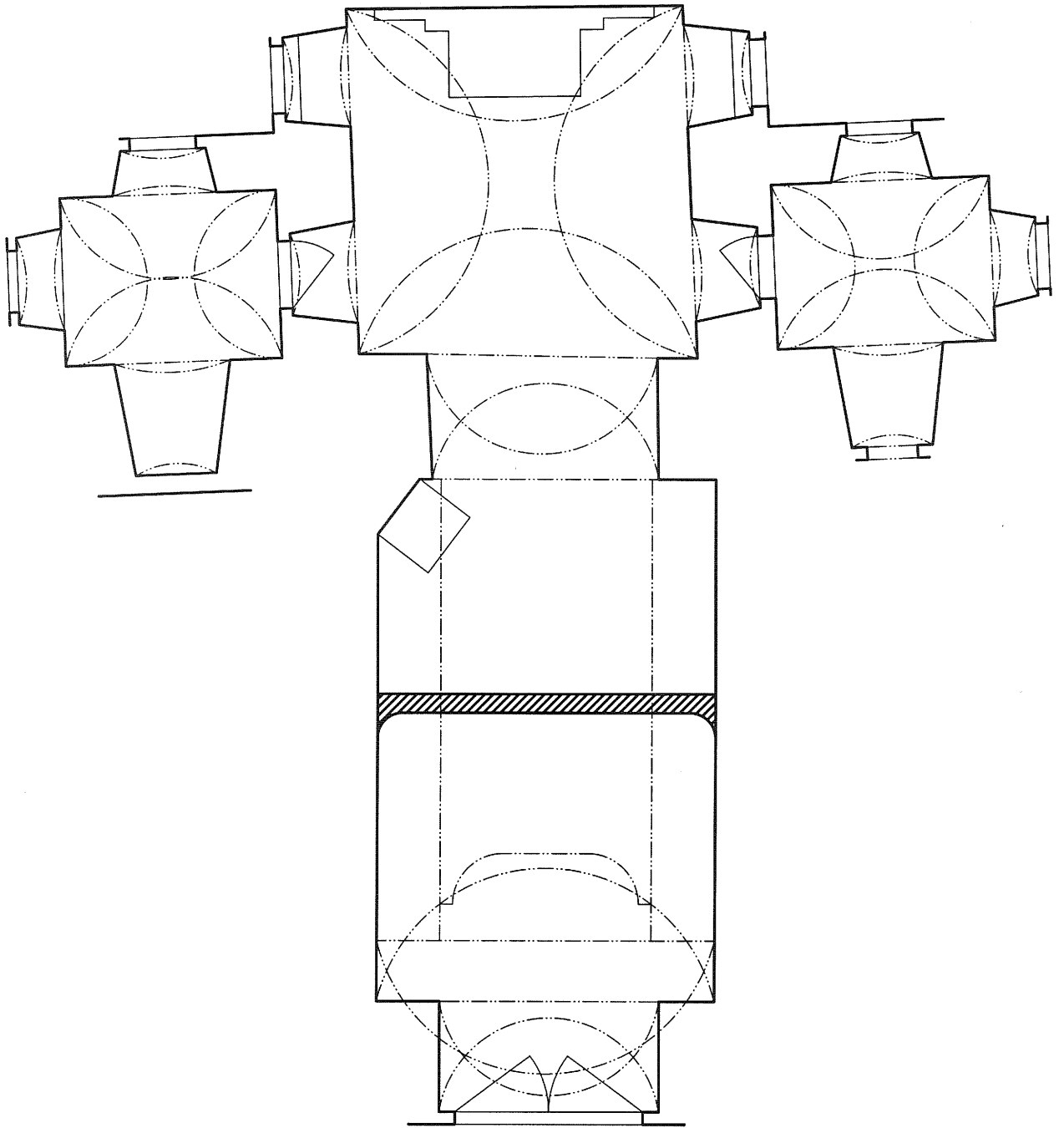
Obr. 7 – Svatební sál, datace na fresce, 1769.



Obr. 8 – Svatební sál, vyobrazení zámku, konec 60. let 18. století.



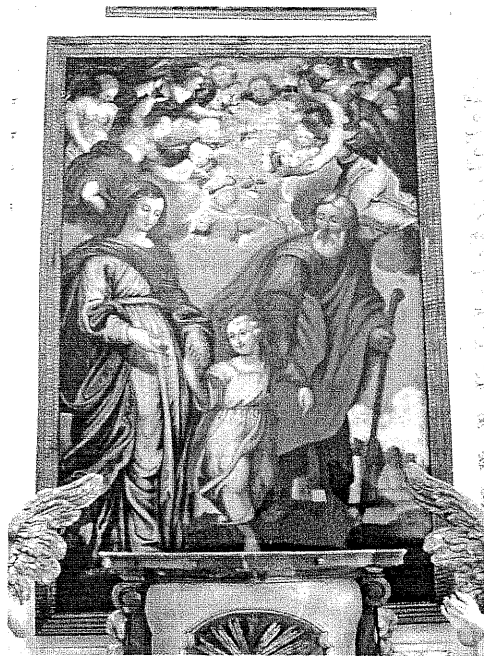
Obr. 9 – Svatební sál, vyobrazení stavby zámku, konec 60. let 18. století.



Obr. 10 - Vnitřní dispozice kaple sv. Josefa, M 1:100.



Obr. 11 – Kněžiště, oltář sv. Josefa, přelom 60. a 70. let 17. století.



Obr. 12 – Kněžiště, oltářní obraz sv. Rodiny.



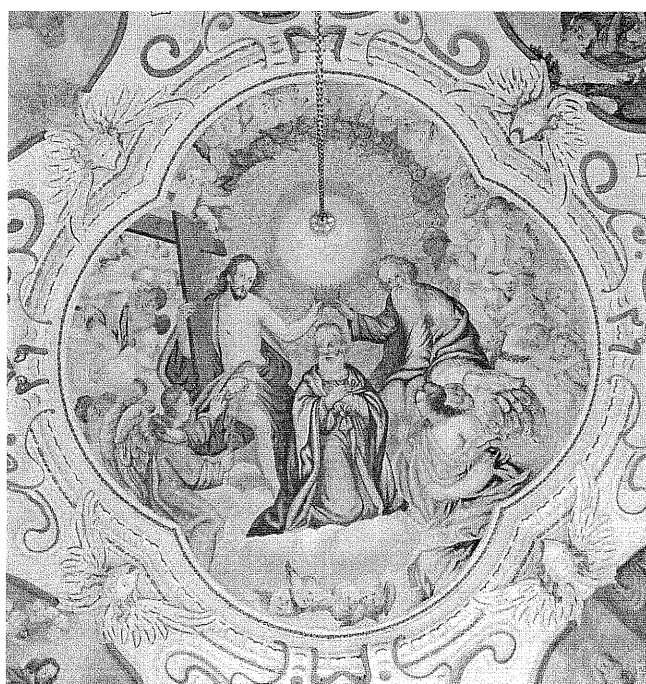
Obr. 13 – Kněžiště, oltární obraz sv. Josefa.



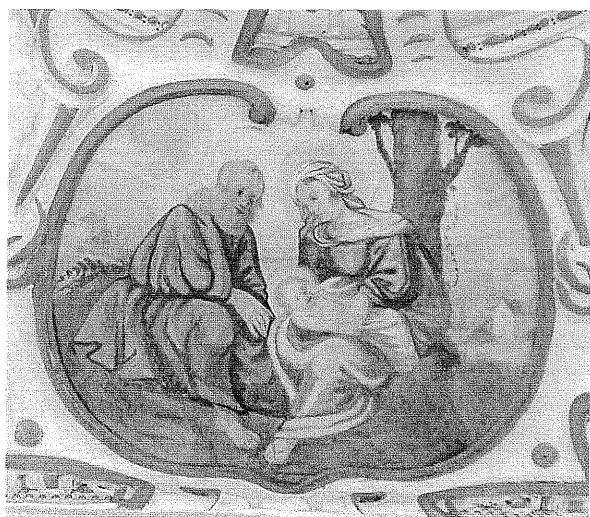
Obr 14 – Kruchta, pozitiv



Obr. 15 – Klenba kněžiště, přelom 60. a 70. let 17. století.



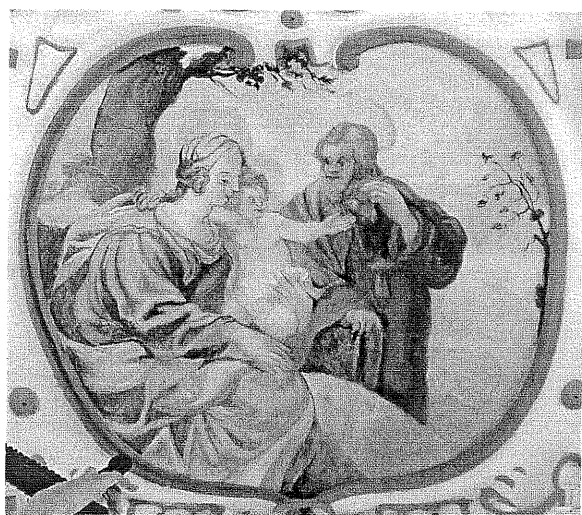
Obr. 16 – Kněžiště, Korunování sv. Josefa, přelom 60. a 70. let 17. století.



Obr. 17 – Kněžiště, sv. Rodina, přelom 60. a 70. let 17. století.



Obr. 18 – Kněžiště, Odpočinek na cestě do Egypta, přelom 60. a 70. let 17. století.



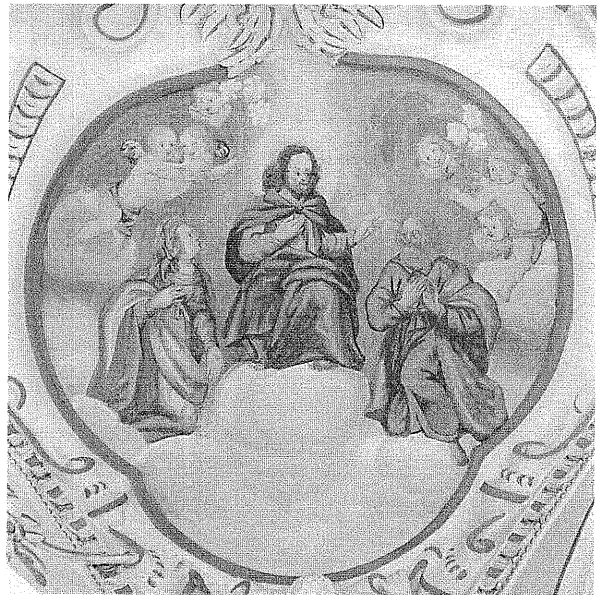
Obr. 19 – Kněžiště, sv. Rodina, přelom 60. a 70. let 17. století.



Obr. 20 – Kněžiště, sv. Rodina se sv. Janem Křtitelem, přelom 60. a 70. let 17. století.



Obr. 21 – Kněžiště, sv. Josef a Panna Maria (?), přelom 60. a 70. let 17. století



Obr. 22 – Kněžiště, sv. Josef a Panna Maria v nebi, přelom 60. a 70. let 17. století.



Obr. 23 – Kněžiště, sv. Rodina, přelom 60. a 70. let 17. století.



Obr. 24 – Kněžiště, sv. Rodina, přelom 60. a 70. let 17. století.



Obr. 25 – Kněžiště, sv. Rodina se sv. Janem Křtitelem, přelom 60. a 70. let 17. století.



Obr. 26 – Kněžiště, sv. Rodina, přelom 60. a 70. let 17. století.



Obr. 27 – Kněžiště, Sen sv. Josefa, přelom 60. a 70. let 17. století.



Obr. 28 – Kněžiště, Útěk do Egypta, přelom 60. a 70. let 17. století.



Obr. 29 – Kněžiště, Narození Panny Marie, přelom 60. a 70. let 17. století.



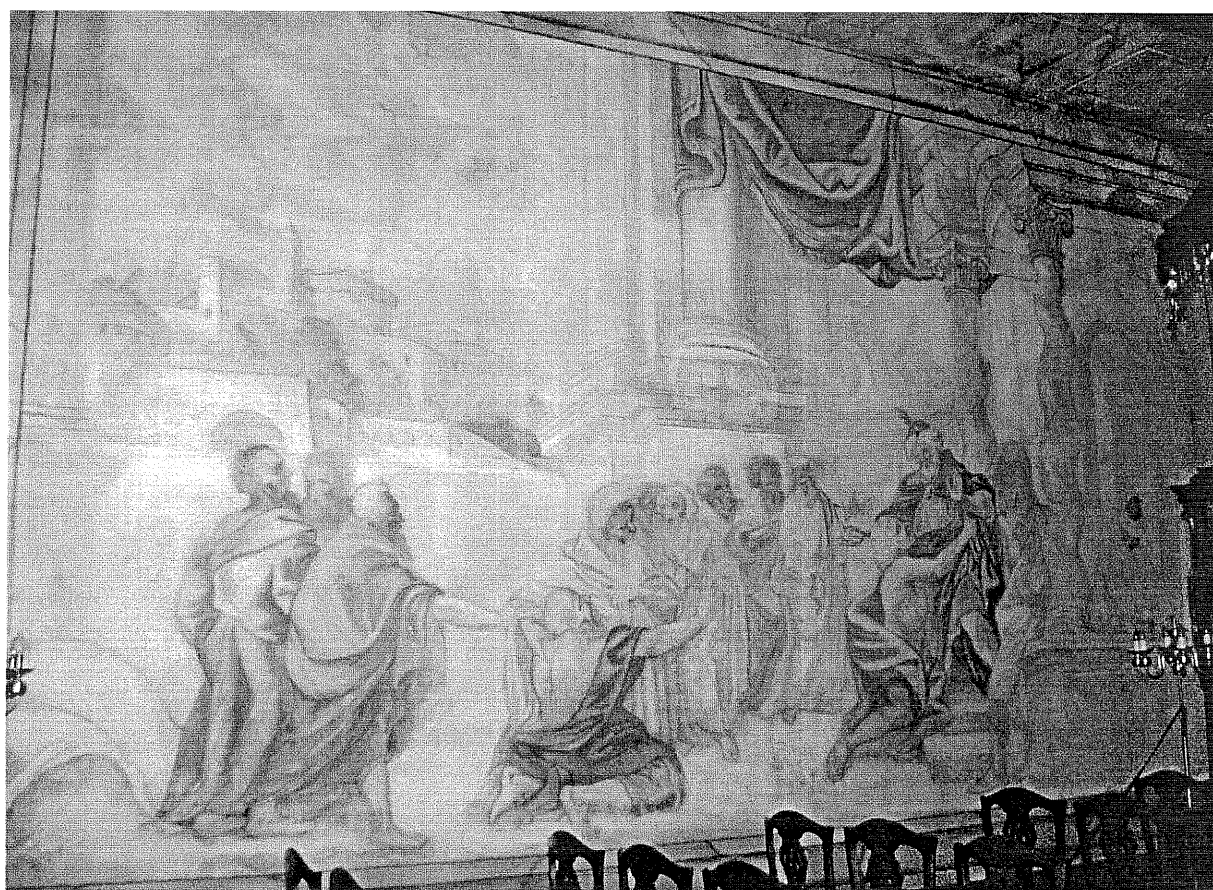
Obr. 30 – Kněžiště, Dvanáctiletý Ježíš v chrámě, přelom 60. a 70. let 17. století.



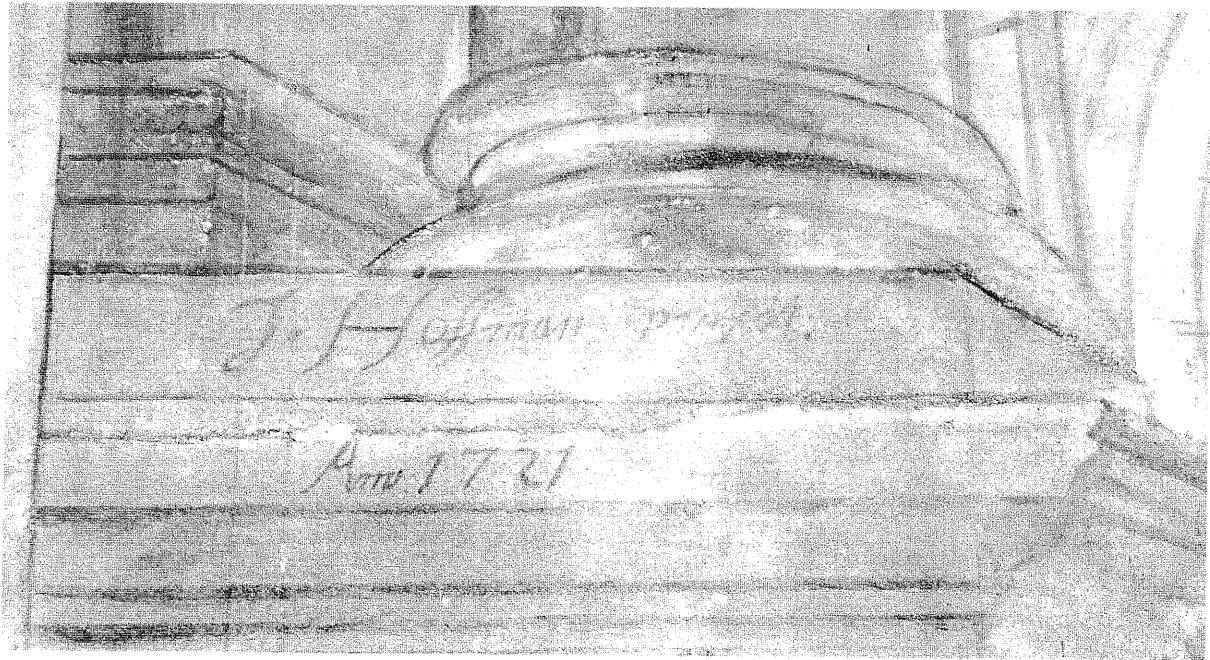
Obr. 31 – Kněžiště, Zasnoubení Panny Marie, přelom 60. a 70. let 17. století.



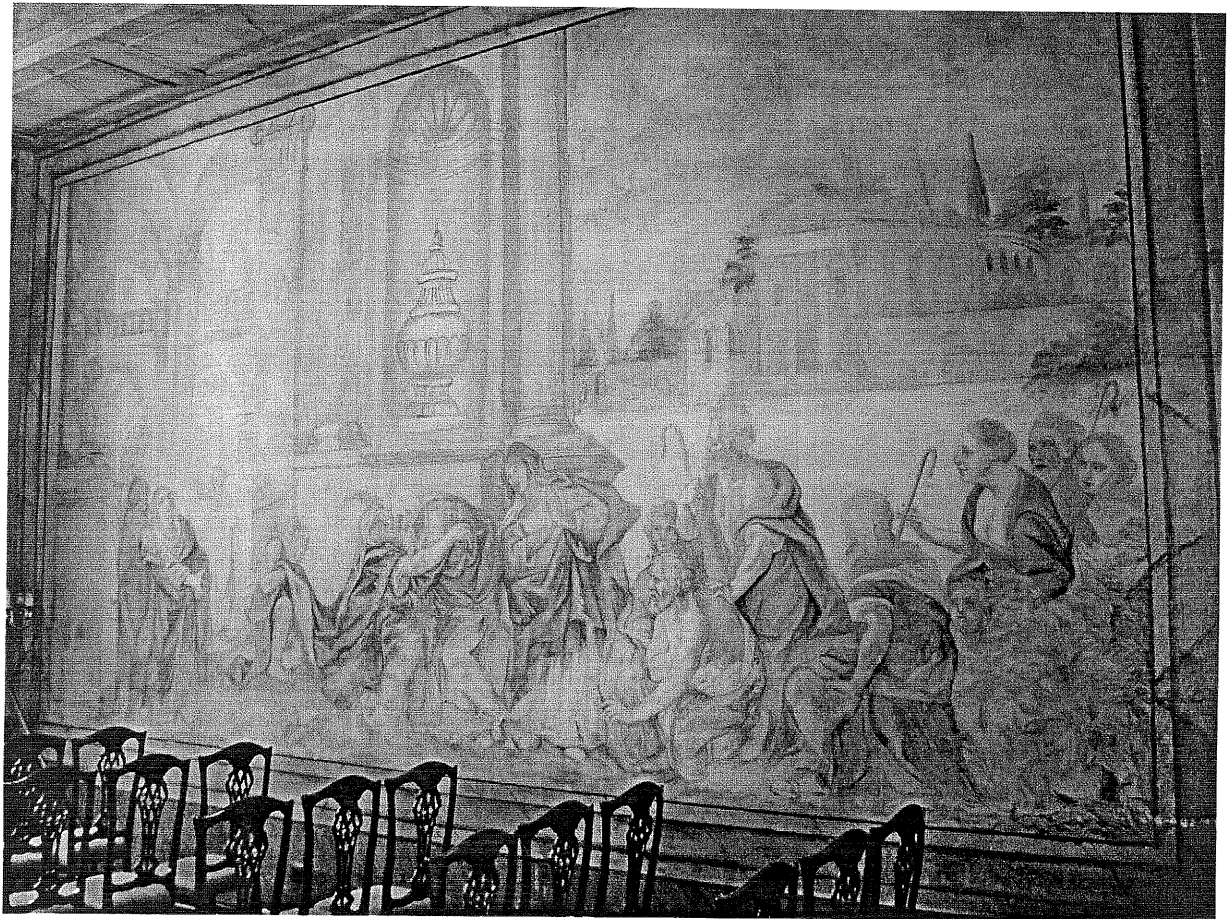
Obr. 32 – Kněžiště, Adorace Krista, , přelom 60. a 70. let 17. století.



Obr. 33 – Loď kaple, Josef se nechává poznat svým bratrům, 20. léta 18. století.



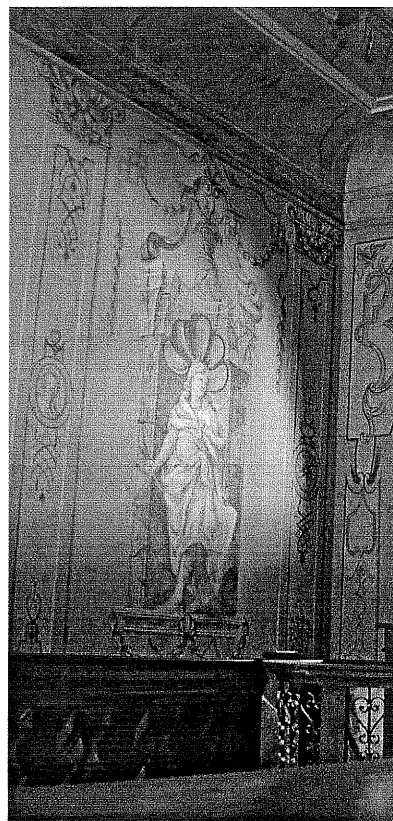
Obr. 34 – Lod' kaple, Podpis J. Hoffmana, 1721.



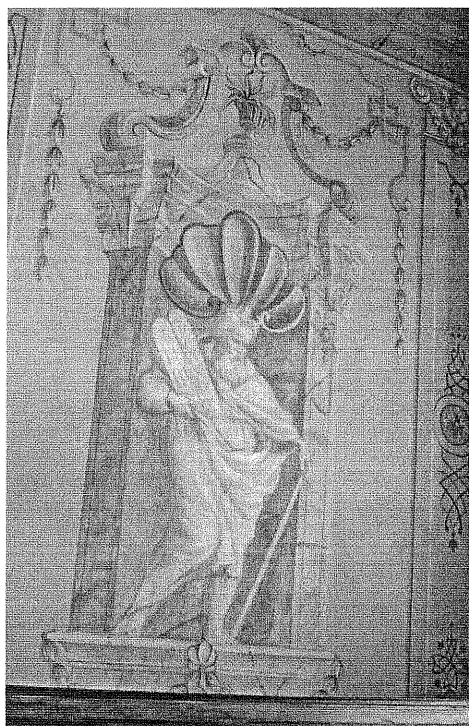
Obr. 35 – Lod' kaple, Setkání Josefa s Jákobem, 20. léta 18. století.



Obr. 36 – Kruchta, David, 20. léta 18. století.



Obr. 37 – Kruchta, Šalamoun, 20. léta 18. století.



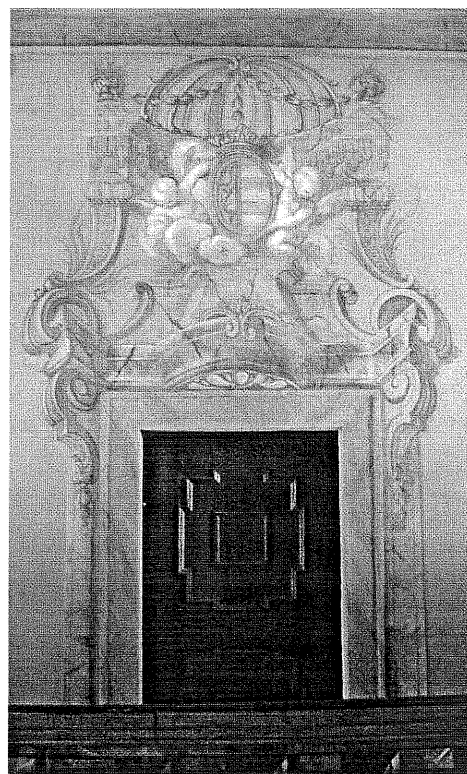
Obr. 38 – Kruchta, Mojžiš, 20. léta 18. století.



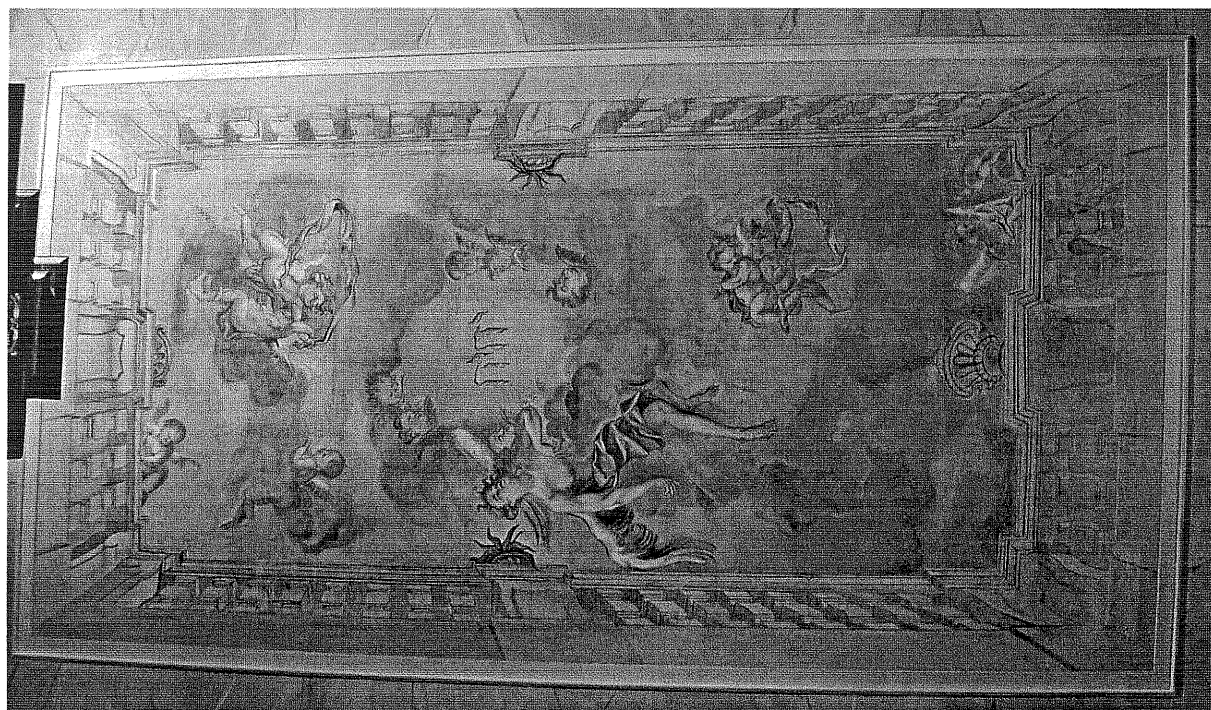
Obr. 39 – Kruchta, Áron, 20. léta 18. století.



Obr. 40 – Kruchta, Erb Leopolda Künigla,
20. léta 18. století.



Obr. 41 – Kruchta, Erb Marie Josefy Černínové,
20. léta 18. století.



Obr. 42 – Nástrovní freska v lodi kaple, 20. léta 18. století.



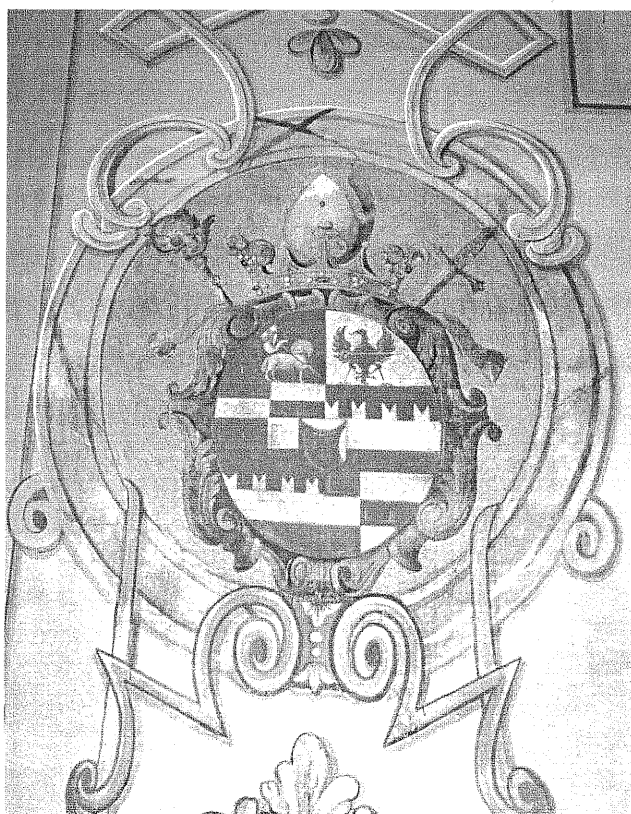
Obr. 43 – Vítězný oblouk, sv. Rodina u stolu.



Obr. 44 – Vítězný oblouk, Návrat z Egypta.



Obr. 45 – Vítězný oblouk, sv. Rodina.



Obr. 46 – Vítězný oblouk, Erb Kašpara Ignáce hr. Künigla, 20. léta 18. století.

Resume

This work is focused on the chapel of St. Joseph belonging to the castle Lnáře. The objectives are targeted to the changes during the existence of the objects, building and artistic evolution according to the owners, description of on-wall paintings in the chapel and in other areas. The devastation after the World War II is briefly described as well as the restoration during 70's and 80's in the 20th century while rebuilding as a site for state institution of the Czechoslovak government.

Key words: *Castle Lnáře, Baroque frescos, History, Restoration, Architecture*