

## **Obrazová příloha**

## Seznam vyobrazení

- 1.) **Pieta z Coburgu**, kolem 1320. Museum auf der Veste Coburg.  
<http://www.kunstsammlungen-coburg.de/en/sammlungen-historische-raeume-gemaelde-skulpturen.php> , vyhledáno 11. 8. 2014.
- 2.) **Pieta z Chebu**, kolem 1350. Galerie výtvarného umění v Chebu.  
[http://udu.ff.cuni.cz/soubory/galerie/01\\_Cechy/Ottova - socharstvi doby premyslovcu/slides/33](http://udu.ff.cuni.cz/soubory/galerie/01_Cechy/Ottova_-_socharstvi_doby_premyslovcu/slides/33) , vyhledáno 11. 8. 2014.
- 3.) **Pieta ze sv. Alžběty v Marburgu**, poč. devadesátých let 14. století. Elisabethkirche Marburg. Reprodukce z: KUTAL 1962, obr. 18.
- 4.) **Pieta ze sv. Alžběty ve Vratislavi**, kolem 1400. Zničena v roce 1945. Reprodukce z: KUTAL 1962, obr. 180.
- 5.) **Pieta z Kreuzenstein**, devadesátá léta 14. století. Burg Kreuzenstein. Reprodukce z: KUTAL 1962, obr. 17.
- 6.) **Pieta od sv. Tomáše v Brně**, kolem 1385. Kostel sv. Tomáše v Brně. Vlastní foto.
- 7.) **Pieta od sv. Ducha**, poč. 15. stol. (kopie sochy z doby kolem 1370–1380). Kostel sv. Ducha v Praze. Vlastní foto.
- 8.) **Pieta od sv. Ducha**. Kostel sv. Ducha v Praze. Vlastní foto.
- 9.) **Pieta ze Všeměřic**, 1415–1425. Alšova jihočeská galerie Hluboká. Reprodukce z: KŘÍŽEK 2005, obrazová příloha.
- 10.) **Pieta ze Všeměřic**. Alšova jihočeská galerie Hluboká. Vlastní foto.
- 11.) **Pieta ze Všeměřic**. Alšova jihočeská galerie Hluboká. Pohled z boku. Vlastní foto.
- 12.) **Pieta ze Všeměřic**. Alšova jihočeská galerie Hluboká. Vlastní foto.
- 13.) **Pieta ze Všeměřic**. Alšova jihočeská galerie Hluboká. Detail Kristovy hlavy. Vlastní foto.
- 14.) **Pieta ze Všeměřic**. Alšova jihočeská galerie Hluboká. Detail Kristovy hlavy. Vlastní foto.
- 15.) **Pieta ze Všeměřic**. Alšova jihočeská galerie Hluboká. Detail Krista. Vlastní foto.
- 16.) **Krucifix ze sv. Víta**, Mistr Týnské kalvárie, kolem 1410. Chrám sv. Víta v Praze.  
Reprodukce z: KUTAL 1962, obr. 185.
- 17.) **Ukřižovaný z Týnské kalvárie**, kolem 1410. Chrám Panny Marie před Týnem v Praze.  
Reprodukce z: KUTAL 1962, obr. 195.
- 18.) **Pieta ze Všeměřic**. Alšova jihočeská galerie Hluboká. Detail Kristovy hlavy. Vlastní foto.

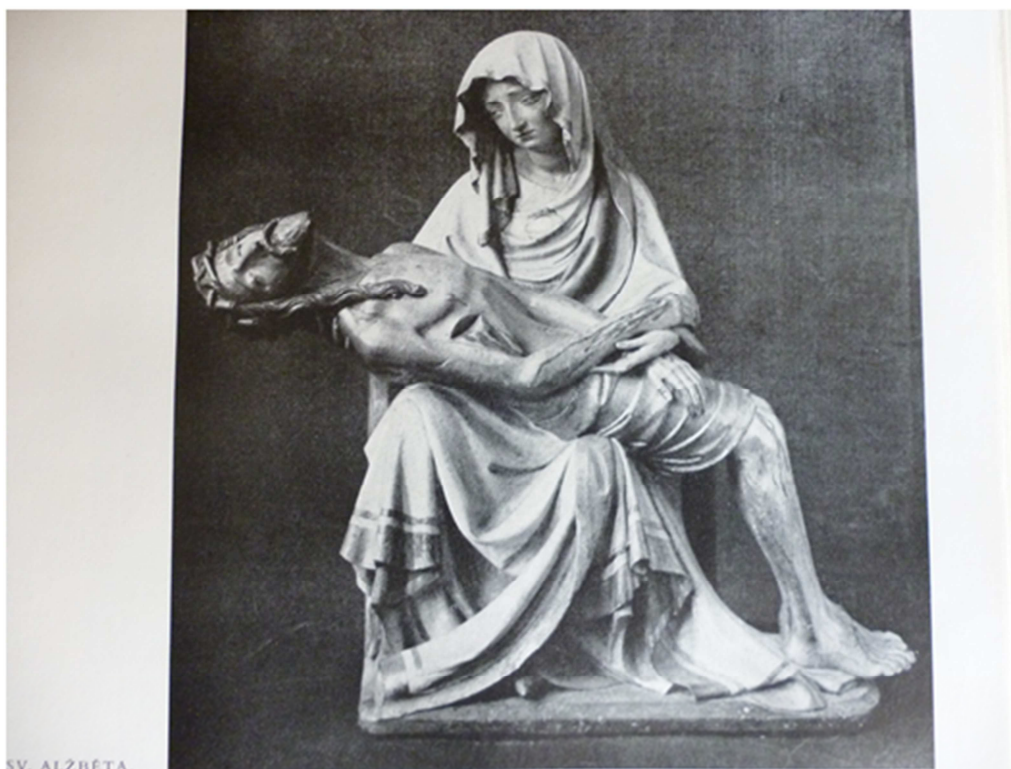
- 19.) **Pieta ze Všeměřic.** Alšova jihočeská galerie Hluboká. Detail hlavy Panny Marie. Vlastní foto.
- 20.) **Pieta ze Všeměřic.** Alšova jihočeská galerie Hluboká. Detail hlavy Panny Marie. Vlastní foto.
- 21.) **Pieta od sv. Tomáše v Brně,** kolem 1385. Kostel sv. Tomáše v Brně. Detail. Reprodukce z: KUTAL 1962, obr. 121.
- 22.) **Pieta ze Všeměřic.** Alšova jihočeská galerie Hluboká. Detail Piety ze Všeměřic. Vlastní foto.
- 23.) **Pieta ze Všeměřic.** Alšova jihočeská galerie Hluboká. Detail piety ze Všeměřic. Vlastní foto.



*1.) Pieta z Coburgu, kolem 1320. Museum auf der Veste Coburg.*



*2.) Pieta z Chebu, kolem 1350. Galerie výtvarného umění v Chebu.*



3.) *Pieta ze sv. Alžběty v Marburgu, poč. devadesátých let 14. století. Elisabethkirche Marburg.*



4.) *Pieta ze sv. Alžběty ve Vratislavi, kolem 1400. Zničena v roce 1945.*



5.) *Pieta z Kreuzenstein, devadesátá léta 14. století. Burg Kreuzenstein.*



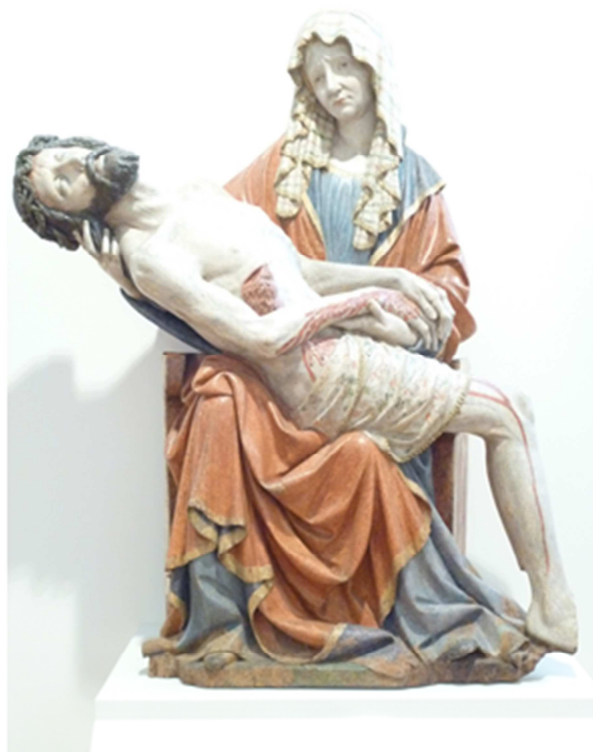
6.) *Pieta od sv. Tomáše v Brně, kolem 1385. Kostel sv. Tomáše v Brně.*



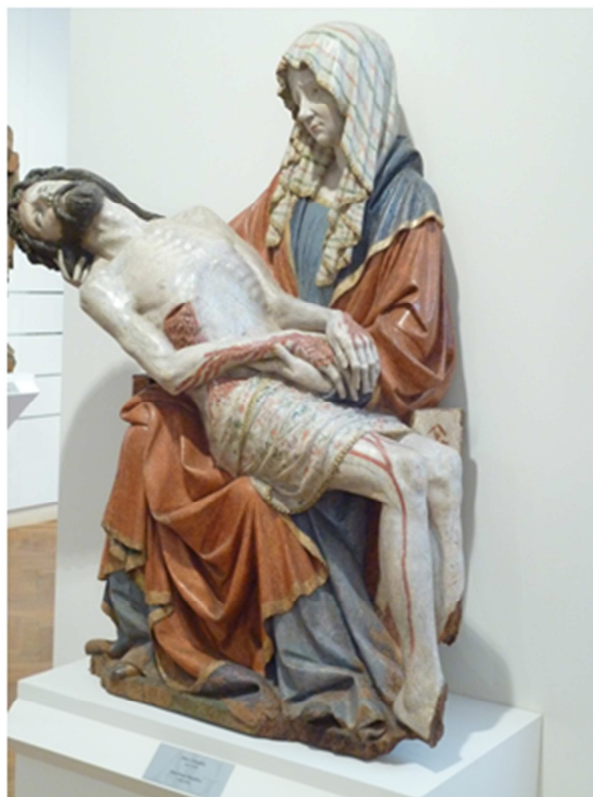
*7.) Pieta od sv. Ducha, poč. 15. stol. (kopie sochy z doby kolem 1370–1380). Kostel sv. Ducha v Praze.*



*8.) Pieta od sv. Ducha. Kostel sv. Ducha v Praze.*



9.) *Pieta ze Všeměřic, 1415–1425. Alšova jihočeská galerie Hluboká.*



10.) *Pieta ze Všeměřic. Alšova jihočeská galerie Hluboká.*





*11.) Pieta ze Všeměřic. Alšova jihočeská galerie Hluboká. Pohled z boku.*



*12.) Pieta ze Všeměřic. Alšova jihočeská galerie Hluboká.*



*13.) Pietà ze Všeměřic. Alšova jihočeská galerie Hluboká. Detail Kristovy hlavy.*



*14.) Pietà ze Všeměřic. Alšova jihočeská galerie Hluboká. Detail Kristovy hlavy.*



*15.) Pietà ze Všeměřic. Alšova jihočeská galerie Hluboká. Detail Krista.*



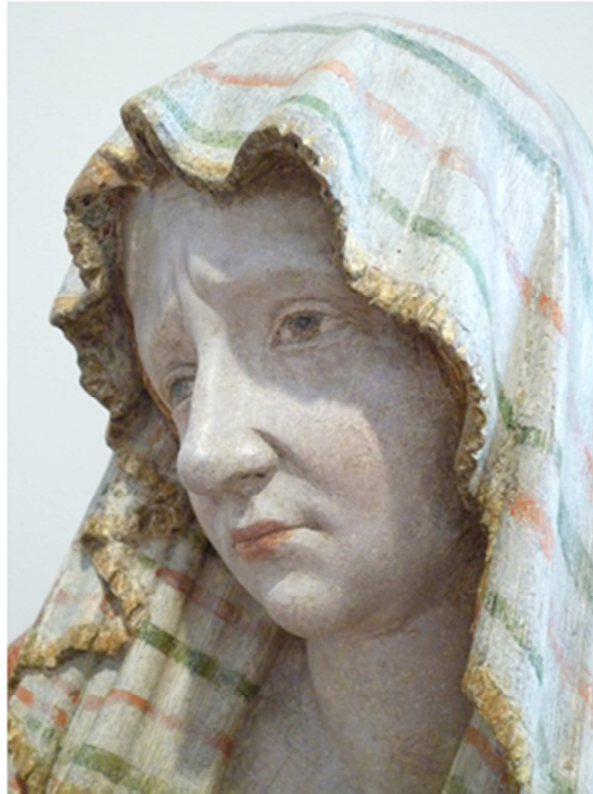
*16.) Krucifix ze sv. Víta, Mistr Týnské kalvárie, kolem 1410. Chrám sv. Víta v Praze.*



*17.) Ukřižovaný z Týnské kalvárie, kolem 1410. Chrám Panny Marie před Týnem v Praze.*



*18.) Pieta ze Všeměřic. Alšova jihočeská galerie Hluboká. Detail Kristovy hlavy.*



*19.) Pieta ze Všeměřic. Alšova jihočeská galerie Hluboká. Detail hlavy Panny Marie.*



*20.) Pieta ze Všeměřic. Alšova jihočeská galerie Hluboká. Detail hlavy Panny Marie.*



*21.) Pietá od sv. Tomáše v Brně, kolem 1385. Kostel sv. Tomáše v Brně. Detail.*



*22.) Pietá ze Všeměřic. Alšova jihočeská galerie Hluboká. Detail Piety ze Všeměřic.*



*23.) Pietà ze Všeměřic. Alšova jihočeská galerie Hluboká. Detail piety ze Všeměřic.*