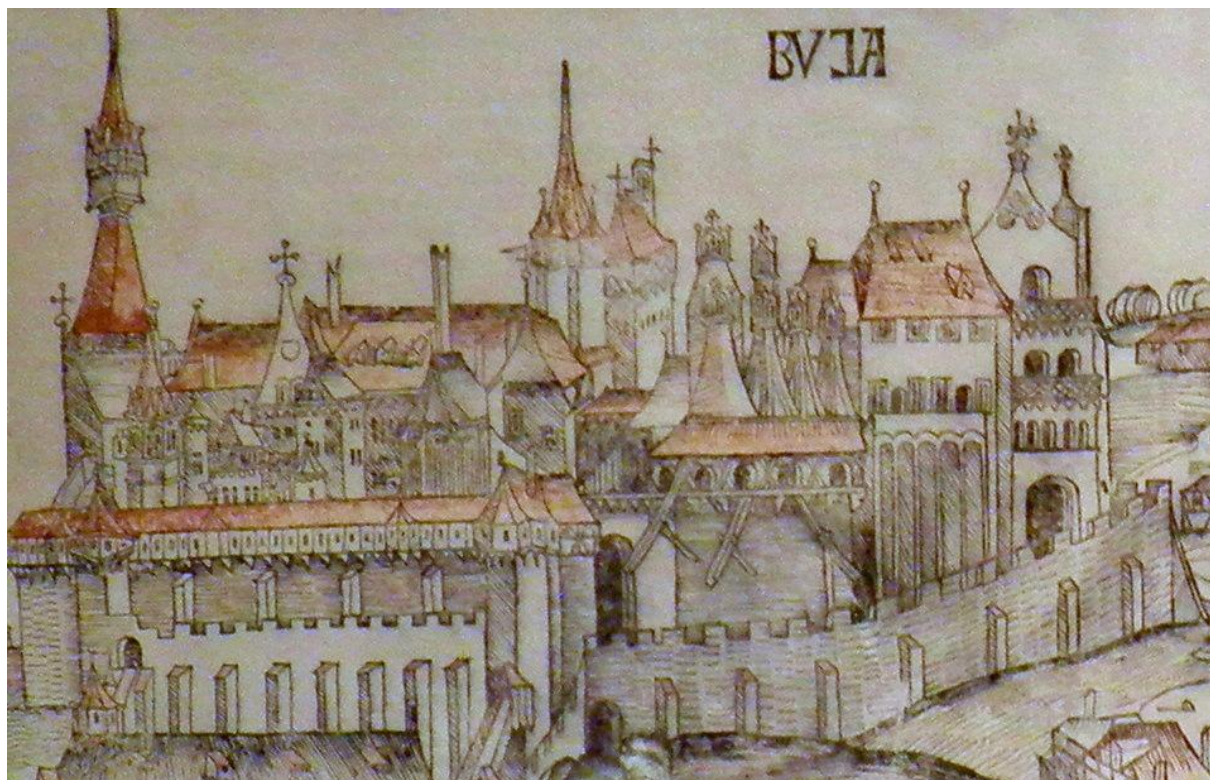


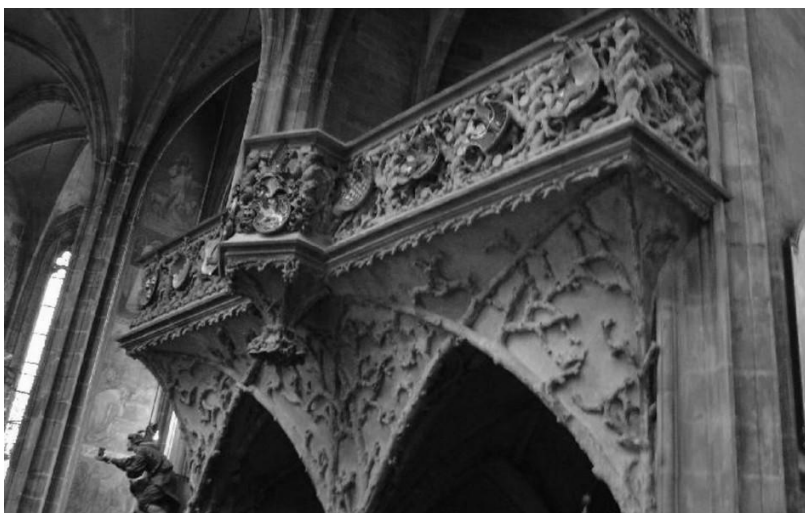
## OBRAZOVÁ PŘÍLOHA



[1] Hartmann Schedel: Schedelova kronika, 1493, detail Budínského hradu.



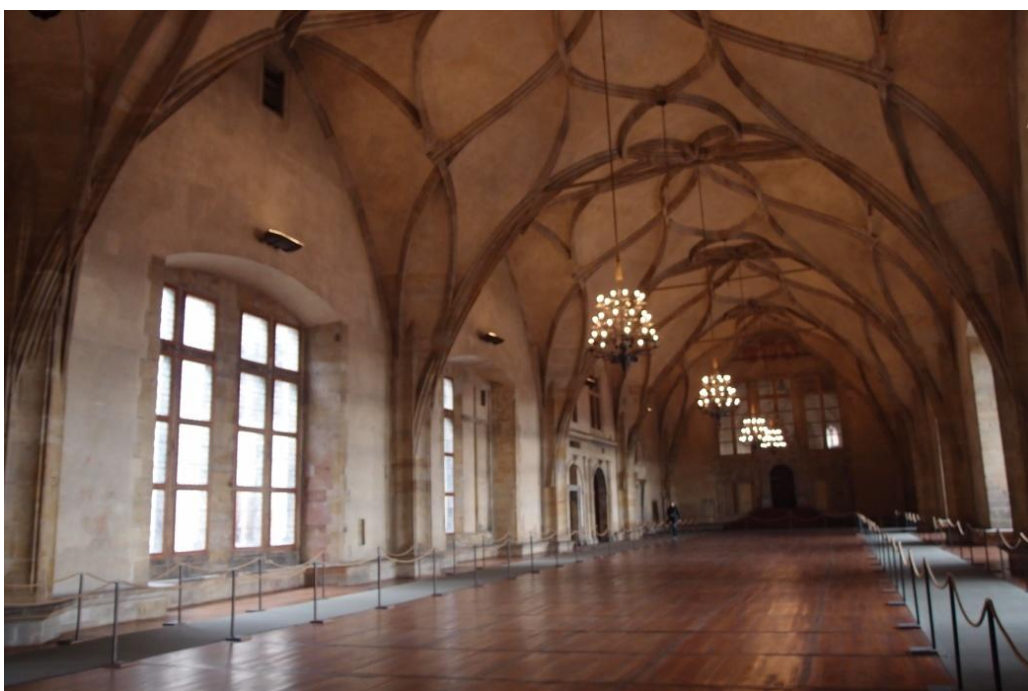
[2] Mistr litoměřického oltáře: výzdoba kaple sv. Václava, kolem 1510, katedrála sv. Víta, Praha.



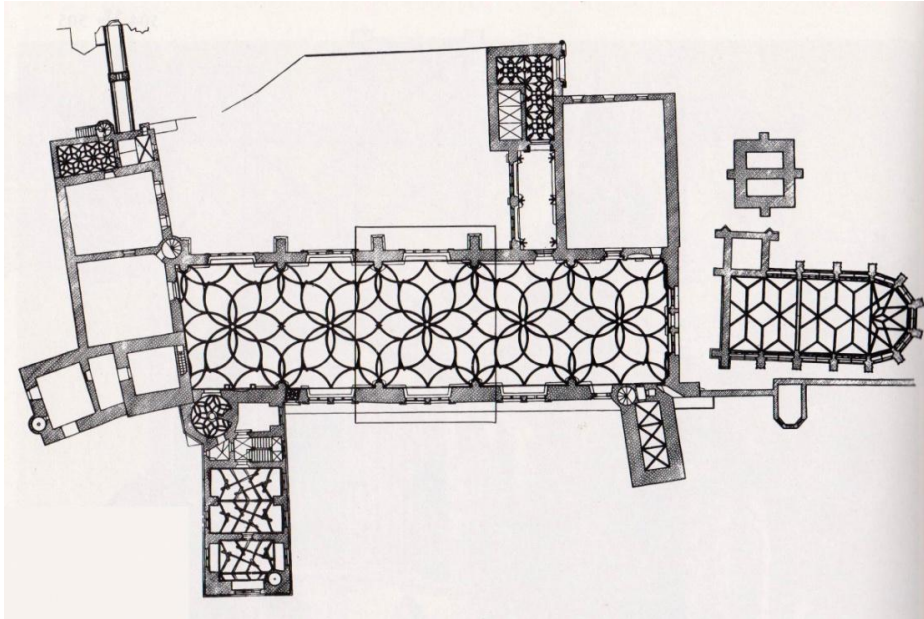
[3] Hans Spiess: Královská oratoř, 1490 – 1493, katedrála sv. Víta, Praha.



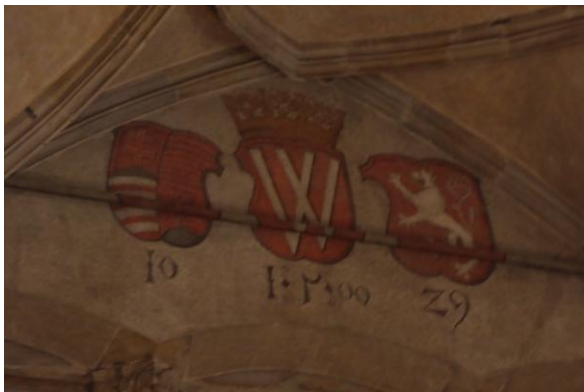
[4] Mistr litoměřického oltáře: Dánský král Erik si přichází prohlédnout nově postavený kostel sv. Václava, kolem 1510, kaple sv. Václava, katedrála sv. Víta, Praha, detail portrétu stavitele.



[5] Benedikt Ried: Vladislavský sál, 1493 – 1500, Pražský hrad, Praha, pohled do interiéru.



[6] Půdorys Starého královského paláce, Pražský hrad, Praha.



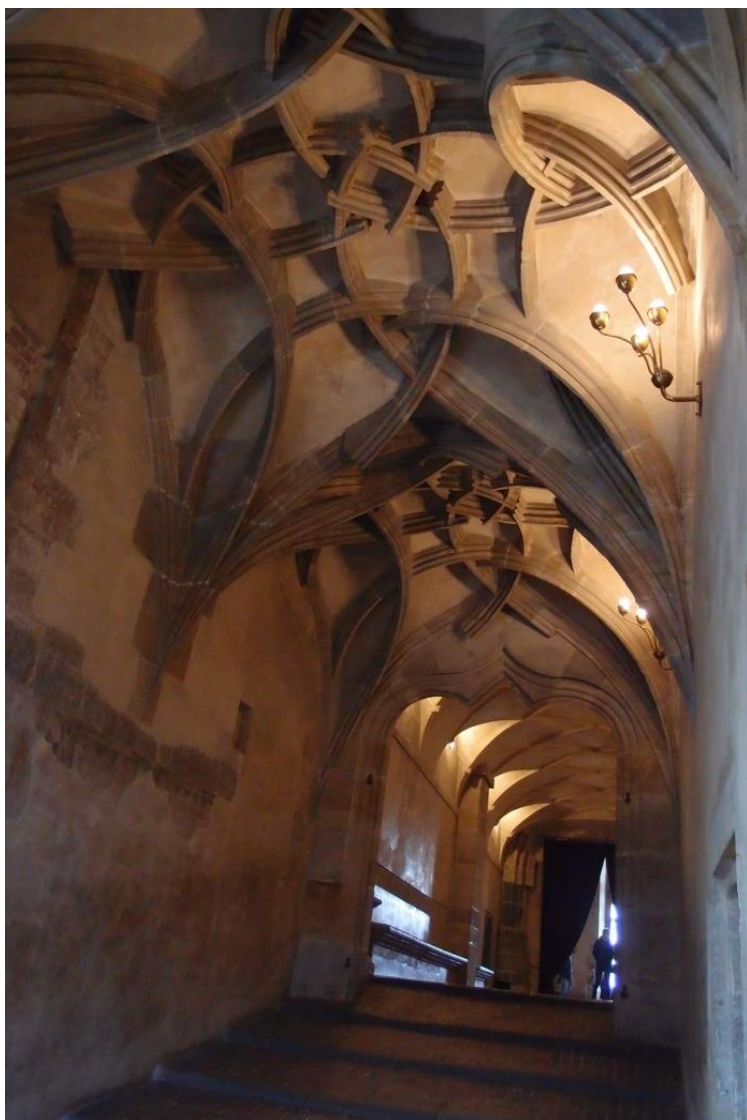
[7] Erbovní štíty s iniciálou W a s uherským a českým znakem, 1500, Pražský hrad, Praha, východní stěna Vladislavského sálu.



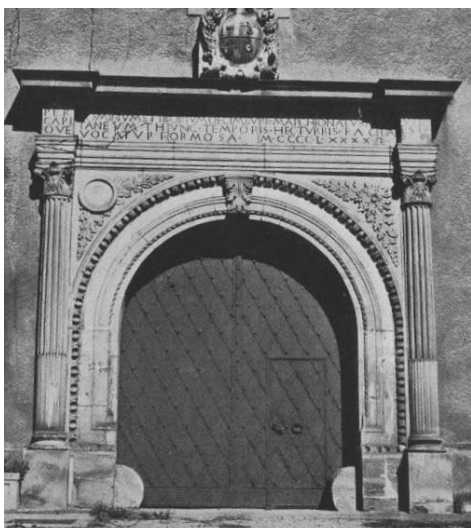
[8] Benedikt Ried: klenba Vladislavského sálu, 1493 – 1500, Pražský hrad, Praha.



[9] Pilíř Vladislavského sálu, 1493 – 1500, Pražský hrad, Praha, detail.



[10] Jezdecké schody, po 1501, Pražský hrad, Praha, pohled do klenby.



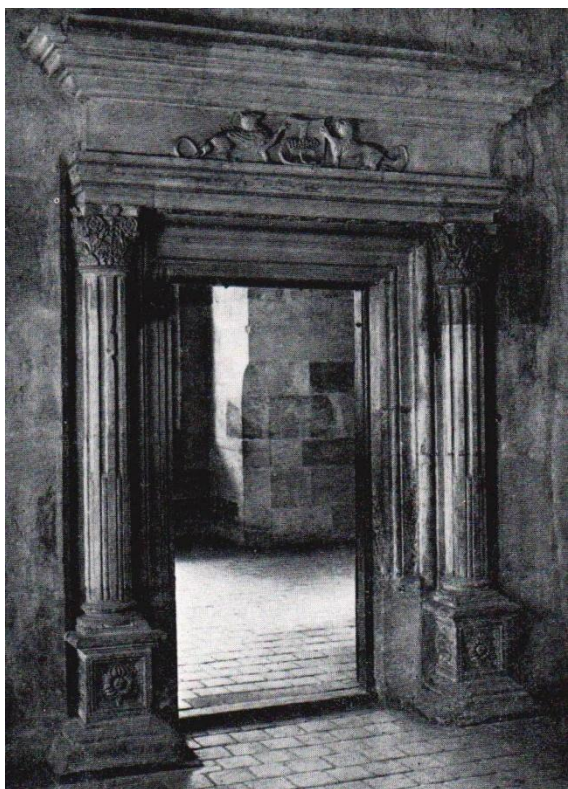
[11] Edikulový portál, 1492, Tovačov.



[12] Portál v Ludvíkově křídle, do 1508, Pražský hrad, Praha, detail znakového pole s iniciálou L v překladu edikuly.



[13] Průčelí Ludvíkova křídla, dokončeno kolem 1508, Pražský hrad, Praha, pohled od východu.



[14] Portál v Ludvíkově křídle, do 1508, Pražský hrad, Praha, celkový pohled



[15] Portál v Ludvíkově křídle, do 1508, Pražský hrad, Praha, detail pravouhlého zalomení profilů a křížení prutů.



[16] Giovanni Dalmata (?): Portrét Matyáše Korvína a Beatrice Aragonské, 1480 – 1490, reliéf, mramor.



[17] Hartmann Schedel: Schedelova kronika, 1493, pohled na Budu, výřez.



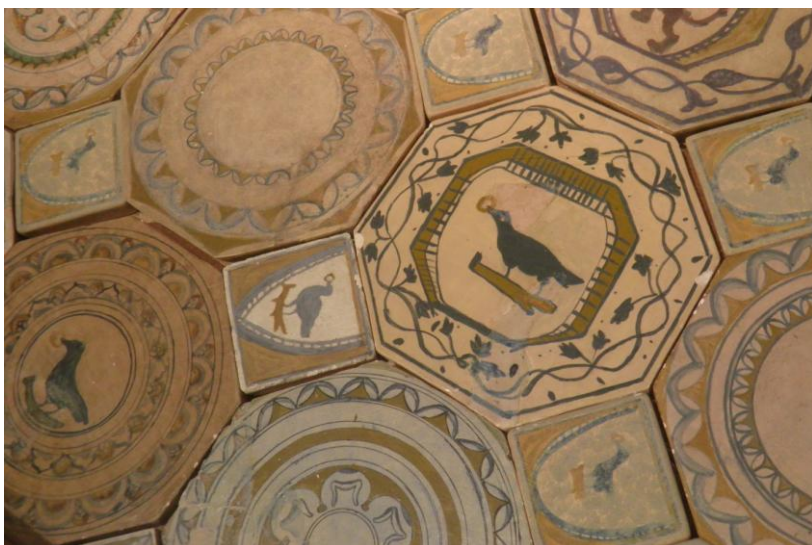
[18] Královský palác, 80. léta 15. století, Visegrád, stav po poslední rekonstrukci hradu.



[19] Královský palác, 80. léta 15. století, Visegrád, stav v 60. letech 20. století.



[20] Královský palác po 2. světové válce, Budapešť.



[21] Dlaždice královského paláce s motivem korvínovského havrana s prstenem v zobáku, poslední čtvrtina 15. století, majolika, Budapešť.





[22] Štít s erbem Matyáše Korvína, poslední čtvrtina 15. století, červený mramor, Budapešť.



[23] Architektonické články nalezené na Budínském hradě, poslední čtvrtina 15. století, růžový mramor, Budapešť, detail fragmentů.



[24] Fragment hlavice nalezené na Budínském hradě, poslední čtvrtina 15. století, vápenec, Budapešť.



[25] Architektonické články nalezené na Budínském hradě, poslední čtvrtina 15. století, Budapešť, pohled do expozice.



[26] Erb Matyáše Korvína nalezený na Budínském hradě, 1469 – 1490, vápenec, Budapešť.



[27] Erb Vladislava II. Jagellonského nalezený na Budínském hradě, 1469 – 1490, vápenec, Budapešť.



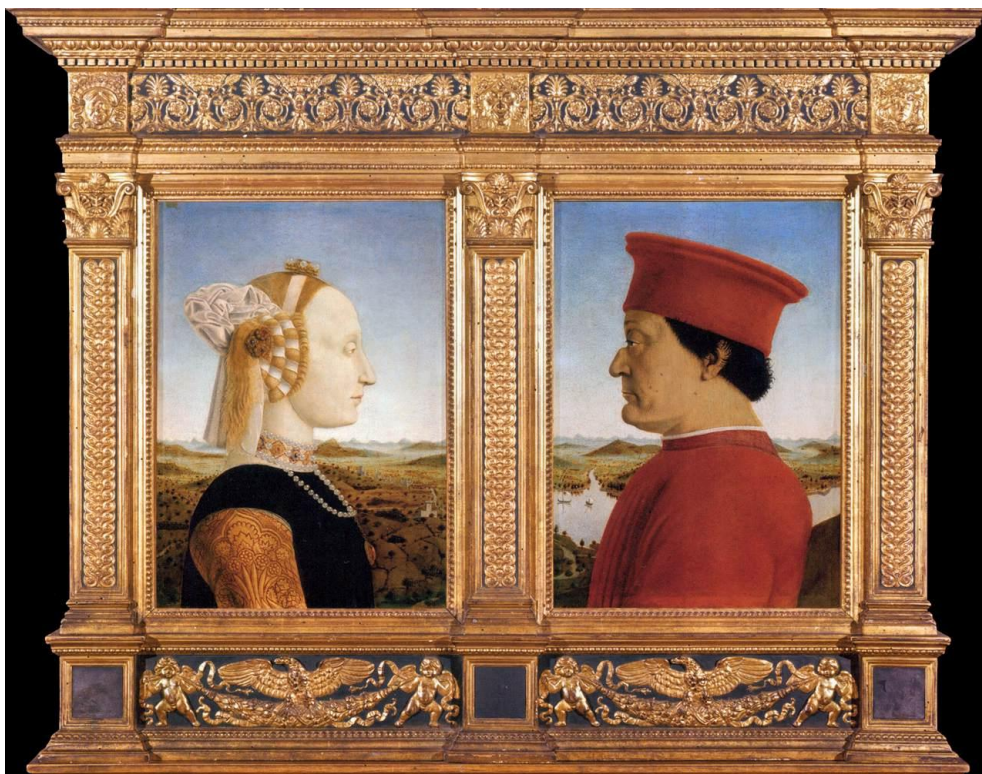
[28] Fragment balustrády nalezený na Budínském hradě, poslední čtvrtina 15. století, Budapešť.



[29] Kaple Tamáse Bakócze, 1506 – 1508, bazilika sv. Štěpána, Ostřihom.



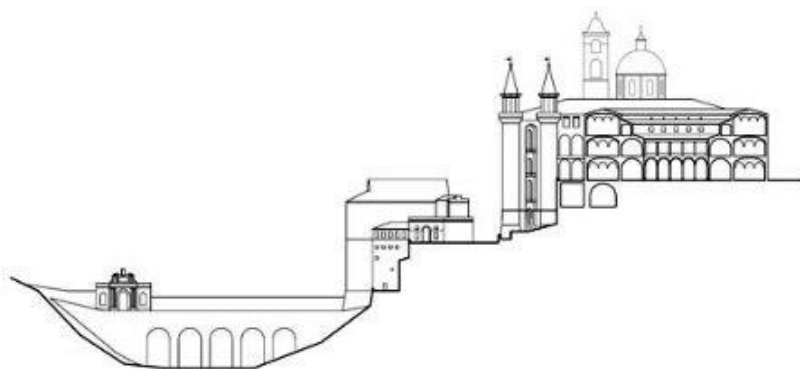
[30] Antonio Alberti z Ferrary: Federico da Montefeltro, kolem 1446, detail freskové výzdoby, oratoř San Giovanni, Urbino.



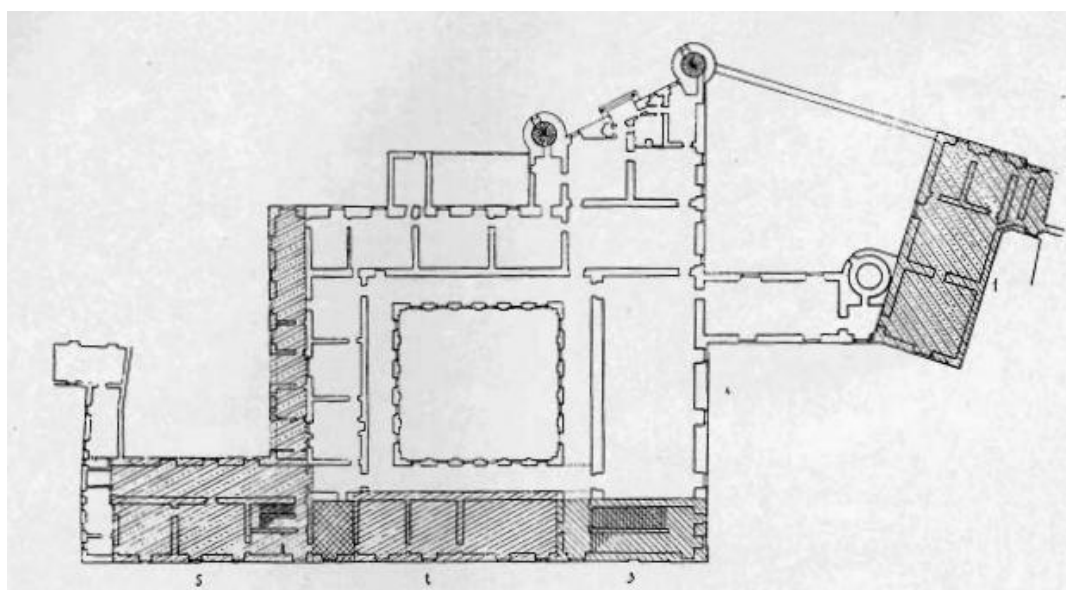
[31] Piero della Francesca: Dvojportrét Federica da Montefeltro a Battisty Sforzy, mezi 1465 – 1472, Galleria degli Uffizi, Florencie.



[32] Justus z Gentu (?): Vévoda Federico se synem Guidobaldem, kolem 1475, Galleria Nazionale delle Marche, Urbino.



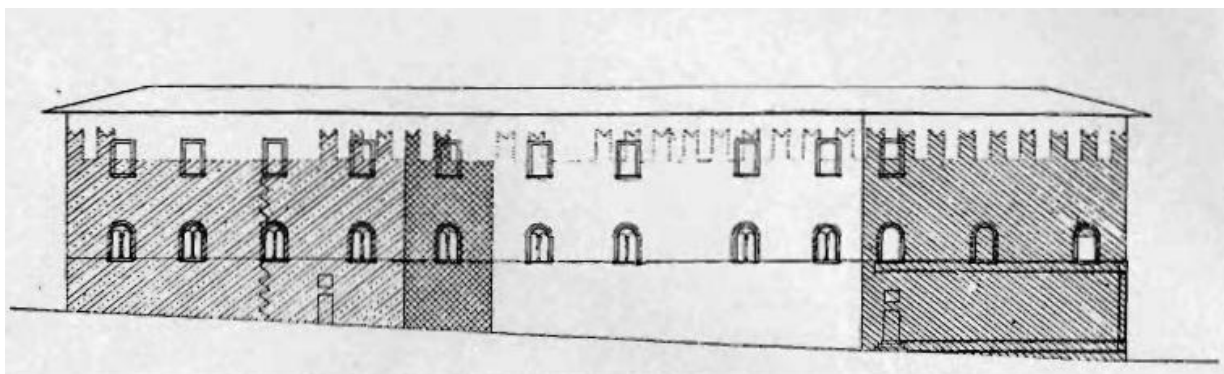
[33] Schéma vyrovnání terénu dnešního Mercatale, příčný řez.



[34] Plán stavebních fází Palazzo Ducale, Urbino, půdorys.



[35] Palazzetto della Jole, 50. léta 15. století, Urbino, pohled na průčelí.



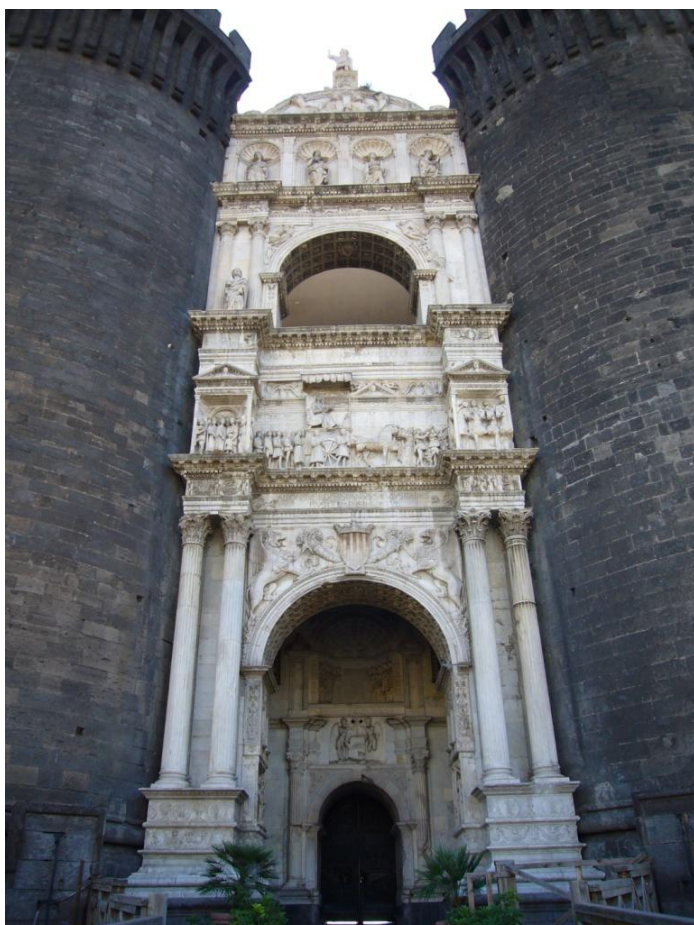
[36] Schéma původní podoby Palazzetta della Jole, polovina 15. století, Urbino, západní průčelí.



[37] Západní průčelí s tzv. *torricini*, mezi 1465 – 1480, Palazzo Ducale, Urbino.



[38] Dvůr, mezi 1465 – 1480, Palazzo Ducale, Urbino.

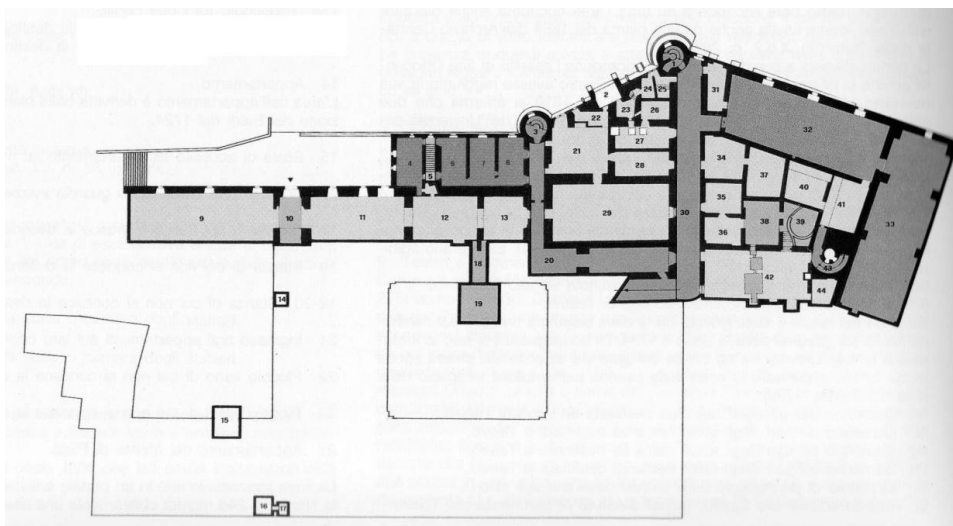


[39] Triumfální oblouk, 1451 – 1455, Castel Nuovo, Neapol.

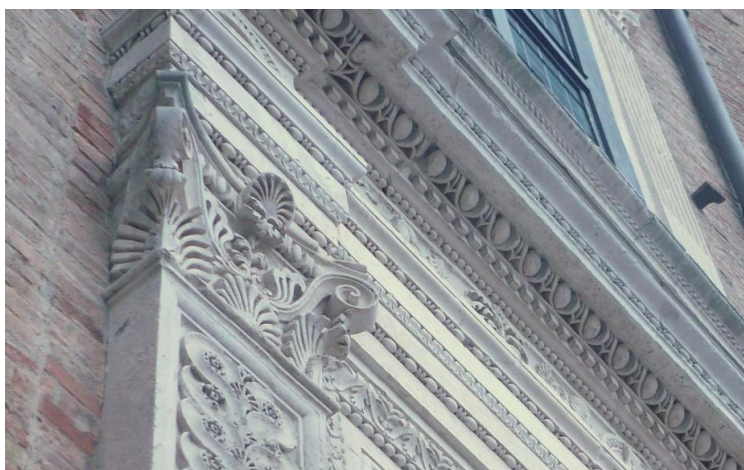




[40] Francesco Laurana: Beatrice Aragonská a Battista Sforza, 1474 – 1475, busta, mramor.



[41] Schéma suterénu pod zahradou a západní částí paláce včetně cisterny pod nádvořím, Palazzo Ducale, Urbino.



[42] Průčelí Palazzo Ducale, kolem 1474, Urbino, detail aplikace portálu na fasádu.



[43] Průčelí Palazza Ducale, kolem 1474, Urbino, pohled na částečně provedené obložení jižní fasády.



[44] Edikulové okno, kolem 1474, průčelí Palazza Ducale, Urbino, celkový pohled.



[45] Průčelí Palazza Ducale, kolem 1474, Urbino, pohled na podokenní římsu.



[46] Průčelí Palazza Ducale, kolem 1474, Urbino, detail podokenní římsy.



[47] Edikulové okno, kolem 1474, průčelí Palazza Ducale, Urbino, detail hlavice.



[48] Edikulový portál, kolem 1474, průčelí Palazzo Ducale, Urbino, detail hlavice.



[49] Edikulové okno, kolem 1474, průčelí Palazzo Ducale, Urbino, detail kladí.



**[50] Rekonstrukce edikulového okna Budínského paláce, poslední čtvrtina 15. století, červený mramor, Budapešť.**



**[51] Rekonstrukce pilastru, poslední čtvrtina 15. století, Budínský hrad, Budapešť, detail píšťal vložených do kanel.**



**[52] Fragment okenního rámu nalezený na Budínském hradě, poslední čtvrtina 15. století, červený mramor, Budapešť, detail hlavice pilastru.**



[53] Rekonstrukce podoby sduženého edikulového okna budínského paláce, poslední čtvrtina 15. století, Budínský hrad, Budapešť.



[54] Severní průčelí Vladislavského sálu, mezi 1493 – 1500, Pražský hrad, Praha.



[55] Nejvýchodnější okno severního průčelí Vladislavského sálu, Pražský hrad, Praha, detail vlysu s letopočtem 1493.



[56] Okno severního průčelí Vladislavského sálu, kolem 1493, Pražský hrad, Praha.





[57] Okna severního průčelí Vladislavského sálu, kolem 1493, pískovec, Pražský hrad, Praha, detaily hlavic.



[58] Okna severního průčelí Vladislavského sálu, kolem 1493, pískovec, Pražský hrad, Praha, detail pravouhlého zalomení profilů.



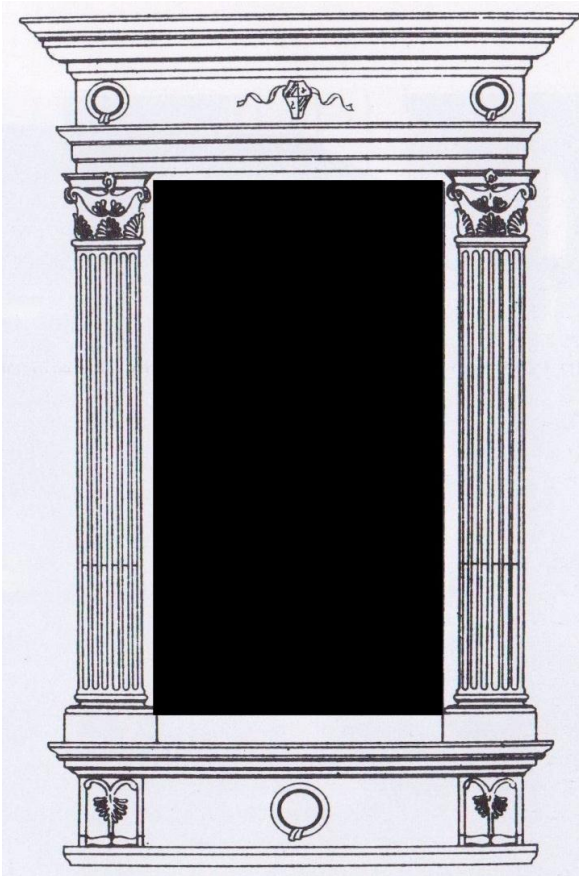
[59] Jižní průčelí Vladislavského sálu, mezi 1493 – 1500, Pražský hrad, Praha, celkový pohled.



[60] Okna jižního průčelí Vladislavského sálu, mezi 1493 – 1500, Pražský hrad, Praha, detail hlavic.



[61] Okna jižního průčelí Vladislavského sálu, mezi 1493 – 1500, Pražský hrad, Praha, detail sedile.



[62] Edikulový okenní rám, kolem 1474, Palazzo Ducale, Urbino.



[63] Zdvojené edikulové okno, poslední čtvrtina 15. století, Budínský hrad, Budapešť.



[64] Zdvojené edikulové okno, kolem 1493, severní průčelí Vladislavského sálu, Pražský hrad, Praha.



[65] Rekonstrukce okenního rámu nalezeného na Budínském hradě, poslední čtvrtina 15. století, Budapešť, detail hlavice; Okenní rám, kolem 1474, průčelí Palazza Ducale, Urbino, detail hlavice.



[66] Rekonstrukce pilastru nalezeného na Budínském hradě, poslední čtvrtina 15. století, Budapešť, detail hlavice; Portál, Palazzo Ducale, kolem 1474, Urbino, detail hlavice.



[67] Palazzo Venezia, třetí čtvrtina 15. století, Řím, detail okna na průčelí.



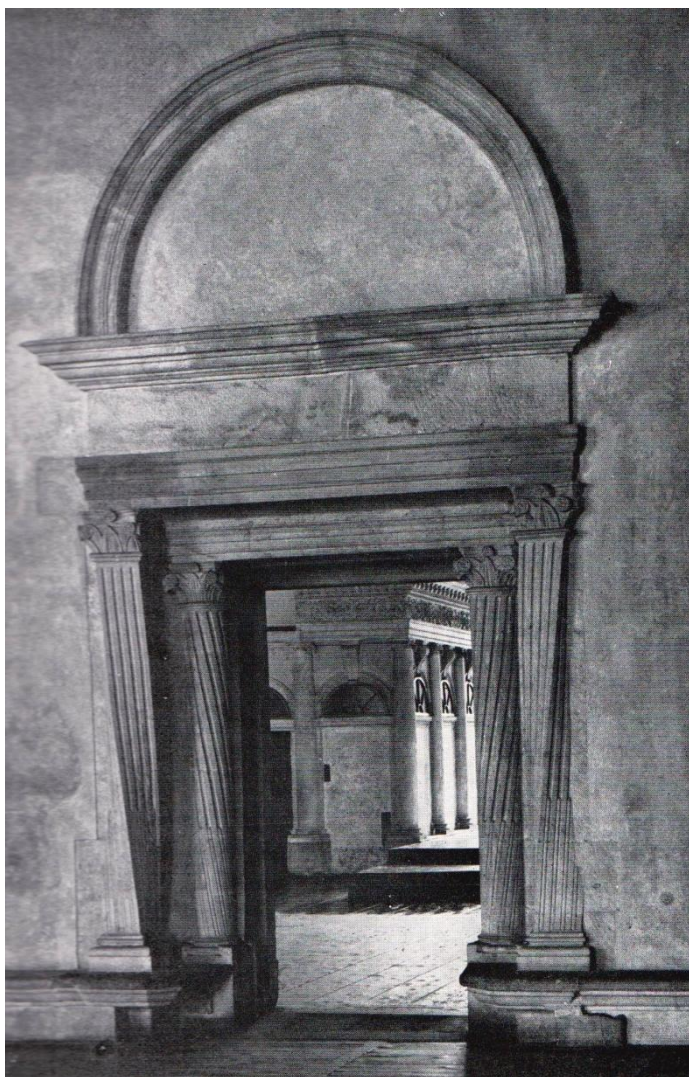
[68] Okna severního průčelí Vladislavského sálu, kolem 1493, pískovec, Pražský hrad, Praha, detail kamenických značek na hlavicích pilastrů.



[69] Portál mezi Jezdeckými schody a Vladislavským sálem, poslední čtvrtina 15. století, Pražský hrad, Praha, celkový pohled.



[70] Vnější portál Jezdeckých schodů, poslední čtvrtina 15. století, Pražský hrad, Praha, celkový pohled.



[71] Portál z Vladislavského sálu do Staré sněmovny, poslední čtvrtina 15. století, Pražský hrad, Praha, celkový pohled.



[72] Portál z Vladislavského sálu do Staré sněmovny, poslední čtvrtina 15. století, Pražský hrad, Praha, detail tordovaných dřívů.



## SEZNAM VYOBRAZENÍ

**[1]** Hartmann Schedel: Schedelova kronika, 1493, detail Budínského hradu.

Foto: archiv autora.

**[2]** Mistr litoměřického oltáře: Výzdoba kaple sv. Václava, kolem 1510, katedrála sv. Víta, Praha.

II. Reprodukce z knihy: Jaromír HOMOLKA (aj.): Pozdně gotické umění v Čechách, Praha 1978, 303.

**[3]** Hans Spiess: Královská oratoř, 1490 – 1493, katedrála sv. Víta, Praha.

II. Reprodukce z knihy: Jaromír HOMOLKA (aj.): Pozdně gotické umění v Čechách, Praha 1978, 86.

**[4]** Mistr litoměřického oltáře: Dánský král Erik si přichází prohlédnout nově postavený kostel sv. Václava, kolem 1510, kaple sv. Václava, katedrála sv. Víta, Praha, detail stavitele.

II. Reprodukce z knihy: Pavel KALINA: Benedikt Ried a počátky záalpské renesance, Praha 2009, 26.

**[5]** Benedikt Ried: Vladislavský sál, 1493 – 1500, Pražský hrad, Praha, pohled do interiéru.

Foto: archiv autora.

**[6]** Půdorys Starého královského paláce, Pražský hrad, Praha.

II. Reprodukce z knihy: Helena LORENZOVÁ (ed.): Dějiny českého výtvarného umění I/2, Praha 1984, 506.

**[7]** Erbovní štíty s iniciálou W a s uherským a českým znakem, 1500, Pražský hrad, Praha, východní stěna Vladislavského sálu.

Foto: archiv autora.

**[8]** Benedikt Ried: Klenba Vladislavského sálu, 1493 – 1500, Pražský hrad, Praha.

Foto: archiv autora.

**[9]** Pilíř Vladislavského sálu, 1493 – 1500, Pražský hrad, Praha, detail.

Foto: archiv autora.

**[10]** Jezdecké schody, po 1501, Pražský hrad, Praha, pohled do klenby.

Foto: archiv autora.

**[11]** Edikulový portál, 1492, Tovačov.

<http://udu.ff.cuni.cz>, vyhledáno 17. 12. 2014

**[12]** Portál v Ludvíkově křídle, do 1508, Pražský hrad, Praha, detail znakového pole s iniciálou L.

Foto: archiv autora.

**[13]** Průčelí Ludvíkova křídla, dokončeno kolem 1508, Pražský hrad, Praha.

II. Reprodukce z knihy: Maria Luisa POLICHETTI (ed.): Il Palazzo di Federico da Montefeltro: restauri e ricerche, Urbino 1985, 100.

**[14]** Portál v Ludvíkově křídle, do 1508, Pražský hrad, Praha, celkový pohled.

II. Reprodukce z knihy: Helena LORENZOVÁ (ed.): Dějiny českého výtvarného umění I/2, Praha 1984, 511.

**[15]** Portál v Ludvíkově křídle, do 1508, Pražský hrad, Praha, detail pravoúhlého zalomení profilů a křížení prutů.

Foto: archiv autora.

**[16]** Giovanni Dalmata (?): Portrét Matyáše Korvína a Beatrice Aragonské, 1480 – 1490, reliéf, mramor.

Foto: archiv autora.

**[17]** Hartmann Schedel: Schedelova kronika, 1493, pohled na Budu, výřez.

Foto: archiv autora.

**[18]** Královský palác, 80. léta 15. století, Visegrád, stav po poslední rekonstrukci hradu.

II. Reprodukce z knihy: KALOUS Antonín: Matyáš Korvín (1443 – 1490). Uherský a český král, České Budějovice 2009, 303.

**[19]** Královský palác, 80. léta 15. století, Visegrád, stav v 60. letech 20. století.

II. Reprodukce z knihy: KALOUS Antonín: Matyáš Korvín (1443 – 1490). Uherský a český král, České Budějovice 2009, 303.

**[20]** Královský palác po 2. světové válce, Budapešť.

Foto: archiv autora.

**[21]** Dlaždice královského paláce s motivem korvínovského havrana s prstenem v zobáku, poslední čtvrtina 15. století, majolika, Budapešť.

Foto: archiv autora.

**[22]** Štít s erbem Matyáše Korvína, poslední čtvrtina 15. století, červený mramor, Budapešť.

Foto: archiv autora.

**[23]** Architektonické články nalezené na Budínském hradě, poslední čtvrtina 15. století, růžový mramor, Budapešť, detail fragmentů.

Foto: archiv autora.

**[24]** Fragment hlavice nalezené na Budínském hradě, poslední čtvrtina 15. století, vápenec, Budapešť.

Foto: archiv autora.

**[25]** Architektonické články nalezené na Budínském hradě, poslední čtvrtina 15. století, Budapešť, pohled do expozice.

Foto: archiv autora.

**[26]** Erb Matyáše Korvína nalezený na Budínském hradě, 1469 – 1490, vápenec, Budapešť.

Foto: archiv autora.

**[27]** Erb Vladislava II. Jagellonského nalezený na Budínském hradě, 1469 – 1490, vápenec, Budapešť.

Foto: archiv autora.

**[28]** Fragment balustrády nalezený na Budínském hradě, poslední čtvrtina 15. století, Budapešť.

Foto: archiv autora.

**[29]** Kaple Tamáše Bakócze, 1506 – 1508, bazilika sv. Štěpána, Ostřihom.

<http://www.hung-art.hu>, vyhledáno 22. 12. 2014

**[30]** Antonio Alberti z Ferrary: Federico da Montefeltro, kolem 1446, detail freskové výzdoby, oratoř San Giovanni, Urbino.

II. Reprodukce z knihy: June OSBORNE: Urbino: The story of a renaissance city, London 2003, 59.

**[31]** Piero della Francesca: Dvojportrét Federica da Montefeltro a Battisty Sforzy, mezi 1465 – 1472, Galleria degli Uffizi, Florencie.

[warburg.chaa-unicamp.com.br](http://warburg.chaa-unicamp.com.br), vyhledáno 22. 12. 2014

**[32]** Justus z Gentu (?): Vévoda Federico se synem Guidobaldem, kolem 1475, Galleria Nazionale delle Marche, Urbino.

II. Reprodukce z knihy: June OSBORNE: Urbino: The story of a renaissance city, London 2003, 17.

**[33]** Schéma vyrovnání terénu dnešního Mercatale, příčný řez.

<http://www.herbyweb.com>, vyhledáno 21. 12. 2014

**[34]** Plán stavebních fází Palazzo Ducale, Urbino, půdorys.

II. Reprodukce z knihy: Luigi SERRA: Le varie fasi costruttive del palazzo ducale di Urbino, in: Bolletino d'arte, č. X, 1930 – 1931, 435.

**[35]** Palazzetto della Jole, 50. léta 15. století, Urbino, pohled na průčelí.

Foto: archiv autora.

**[36]** Schéma původní podoby Palazzetta della Jole, polovina 15. století, Urbino, západní průčelí.

II. Reprodukce z knihy: Luigi SERRA: Le varie fasi costruttive del palazzo ducale di Urbino, in: Bolletino d'arte, č. X, 1930 – 1931, 436.

**[37]** Západní průčelí s tzv. *torricini*, mezi 1465 – 1480, Palazzo Ducale, Urbino.

<http://marchecitta.it>, vyhledáno 23. 12. 2014

**[38]** Dvůr, mezi 1465 – 1480, Palazzo Ducale, Urbino.

Foto: archiv autora.

**[39]** Triumfální oblouk, 1451 – 1455, Castel Nuovo, Neapol.

II. Reprodukce z knihy: Marcus TANNER: The Raven king. Matthias Corvinus and the Fate of his Lost Library, New Haven 2008, nepag.

**[40]** Francesco Laurana: Beatrice Aragonská a Battista Sforza, 1474 – 1475, busta, mramor.

<http://www.wga.hu>, vyhledáno 21. 12. 2014

**[41]** Schéma suterénu pod zahradou a západní částí paláce včetně cisterny pod nádvořím, Palazzo Ducale, Urbino.

II. Reprodukce z knihy: Maria Luisa POLICHETTI (ed.): Il Palazzo di Federico da Montefeltro: restauri e ricerche, Urbino 1985, 194.

**[42]** Průčelí Palazzo Ducale, kolem 1474, Urbino, detail aplikace portálu na fasádu.

Foto: archiv autora.

**[43]** Průčelí Palazzo Ducale, kolem 1474, Urbino, pohled na částečně provedené obložení jižní fasády.

Foto: archiv autora.

**[44]** Edikulové okno, kolem 1474, průčelí Palazzo Ducale, Urbino, celkový pohled.

Foto: archiv autora.

**[45]** Průčelí Palazzo Ducale, kolem 1474, Urbino, pohled na podokenní římsu.

Foto: archiv autora.

**[46]** Průčelí Palazza Ducale, kolem 1474, Urbino, detail podokenní římsy.

Foto: archiv autora.

**[47]** Edikulové okno, kolem 1474, průčelí Palazza Ducale, Urbino, detail hlavice.

Foto: archiv autora.

**[48]** Edikulový portál, kolem 1474, průčelí Palazza Ducale, Urbino, detail hlavice.

Foto: archiv autora.

**[49]** Edikulové okno, kolem 1474, průčelí Palazza Ducale, Urbino, detail kladí.

Foto: archiv autora.

**[50]** Fragment okenního rámu nalezený na Budínském hradě, poslední čtvrtina 15. století, červený mramor, Budapešť, detail hlavice pilastru.

Foto: archiv autora.

**[51]** Rekonstrukce pilastru, poslední čtvrtina 15. století, Budínský hrad, Budapešť, detail píšťal vložených do kanel.

Foto: archiv autora.

**[52]** Fragment okenního rámu nalezený na Budínském hradě, poslední čtvrtina 15. století, Budínský hrad, Budapešť, detail hlavice.

Foto: archiv autora.

**[53]** Rekonstrukce podoby sdruženého edikulového okna budínského paláce, poslední čtvrtina 15. století, Budínský hrad, Budapešť.

Foto: archiv autora.

**[54]** Severní průčelí Vladislavského sálu, kolem 1493 – 1500, pískovec, Pražský hrad, Praha.

Foto: archiv autora.

**[55]** Nejevýchodnější okno severního průčelí Vladislavského sálu, Pražský hrad, Praha, detail vlysu s letopočtem 1493.

Foto: archiv autora.

**[56]** Okno severního průčelí Vladislavského sálu, kolem 1493, Pražský hrad, Praha.

Foto: archiv autora.

**[57]** Okna severního průčelí Vladislavského sálu, kolem 1493, pískovec, Pražský hrad, Praha, detaily hlavic.

Foto: archiv autora.

**[58]** Okna severního průčelí Vladislavského sálu, kolem 1493, pískovec, Pražský hrad, Praha, detail pravouhlého zalomení profilů.

Foto: archiv autora.

**[59]** Jižní průčelí Vladislavského sálu, mezi 1493 – 1500, Pražský hrad, Praha, celkový pohled.

Foto: archiv autora.

**[60]** Okna jižního průčelí Vladislavského sálu, mezi 1493 – 1500, Pražský hrad, Praha, detail hlavic.

Foto: archiv autora.

**[61]** Okna jižního průčelí Vladislavského sálu, mezi 1493 – 1500, Pražský hrad, Praha, detail sedile.  
Foto: archiv autora.

**[62]** Edikulový okenní rám, kolem 1474, Palazzo Ducale, Urbino.  
Foto: archiv autora.

**[63]** Zdvojené edikulové okno, poslední čtvrtina 15. století, Budínský hrad, Budapešť.  
Foto: archiv autora.

**[64]** Zdvojené edikulové okno, kolem 1493, severní průčelí Vladislavského sálu, Pražský hrad, Praha.  
Foto: archiv autora.

**[65]** Rekonstrukce okenního rámu nalezeného na Budínském hradě, poslední čtvrtina 15. století, Budapešť, detail hlavice; Okenní rám, kolem 1474, průčelí Palazza Ducale, Urbino, detail hlavice.  
Foto: archiv autora.

**[66]** Rekonstrukce pilastru nalezeného na Budínském hradě, poslední čtvrtina 15. století, Budapešť, detail hlavice; Portál Palazza Ducale, kolem 1474, Urbino, detail hlavice.  
Foto: archiv autora.

**[67]** Palazzo Venezia, třetí čtvrtina 15. století, Řím, detail okna na průčelí.  
<http://rometour.org>, vyhledáno 17. 12. 2014

**[68]** Okna severního průčelí Vladislavského sálu, kolem 1493, pískovec, Pražský hrad, Praha, detail kamenických značek na hlavicích pilastrů.  
Foto: archiv autora.

**[69]** Portál mezi Jezdeckými schody a Vladislavským sálem, poslední čtvrtina 15. století, Pražský hrad, Praha, celkový pohled.  
Foto: archiv autora.

**[70]** Vnější portál Jezdeckých schodů, poslední čtvrtina 15. století, Pražský hrad, Praha, celkový pohled.  
Foto: archiv autora.

**[71]** Portál z Vladislavského sálu do Staré sněmovny, poslední čtvrtina 15. století, Pražský hrad, Praha, celkový pohled.  
Foto: archiv autora.

**[72]** Portál z Vladislavského sálu do Staré sněmovny, poslední čtvrtina 15. století, Pražský hrad, Praha, detail tordovaných dřívů.  
Foto: archiv autora.

## SEZNAM POUŽITÉ LITERATURY

ALBERTI Leon Battista : Deset knih o stavitelství, Praha 1956

da BISTICCI Vespasiano / WATERS William George (ed.): The Vespasiano Memoirs: Lives of Illustrious Men of the XVth Century, Toronto 1997

BONFINI Antonio: Rerum Ungaricarum Decades, Budapešť 1941

BUDINICH Cornelio: Il palazzo ducale di Urbino, Trieste 1904

BURKE Peter: Italská renesance: Kultura a společnost v Itálii, Praha 1996

CALZONA Arturo: Leon Battista Alberti e Luciano Laurana: da Mantova a Urbino o da Urbino a Mantova? in: Felix BECKER / Ulrich THIEME: Künstler Lexikon XXII, Lipsko 1907 – 1950

CASTIGLIONE Baldassare: Il libro del Cortegiano, Turín 1965

COLASANTI Arduino: Architetti dal XV al XVIII secolo: Luciano Laurana, Řím 1922

ČORNEJ Petr / BARTLOVÁ Milena: Velké dějiny zemí Koruny české VI. 1437 – 1526, Praha 2007

DVOŘÁČEK Petr: Architektura českých zemí. Renesance, Praha 2005

FARBAKY Péter / SPEKNER Enikó / SZENDE Katalin / VÉGH András: Matthias Corvinus, the king. Tradition and Renewal in the Hungarian Royal Court (1458 – 1490), Budapest 2008

FICINO Marsilio: Dopis Paulu Middleburgskému, 1492

GUTH Karel: Vladislavský mistr, síň na hradě pražském. In: Zdeněk WIRTH: Umělecké poklady Čech I, Praha 1913

HEŘMANSKÝ František (ed.): Vavřinec z Březové. Husitská kronika, Praha 1979

HOMOLKA Jaromír (aj.): Pozdně gotické umění v Čechách, Praha 1978

HOREMANS Jean M.: Het Missaal van Matthias Corvinus en de Renaissance in Hongarije, Brusel 1993

HOROVÁ Anděla (ed.): Nová encyklopedie českého výtvarného umění, Praha 1995

JOHNSON Paul: Dějiny renesance, Brno 2004

KALINA Pavel: Benedikt Ried a počátky záalpské renesance, Praha 2009

KALOUS Antonín: Matyáš Korvín (1443 – 1490). Uherský a český král, České Budějovice 2009

KALOUSEK Josef (ed.): Archiv český 16, Praha 1897

KIMBALL Fiske: Luciano Laurana and the "High Renaissance", in: The Art Bulletin, vol. 10, č. 2, New York 1927

KONTLER László: Dějiny Maďarska, Praha 2001

KOUTSKÝ Jan: Il Palazzo Ducale di Urbino e il primo Rinascimento a Praga, in: POLICHETTI Maria Luisa (ed.): Il Palazzo di Federico da Montefeltro: restauri e ricerche, Urbino 1985

KRATOCHVÍL Petr (ed.): Velké dějiny zemí Koruny české. Architektura, Praha 2009

KRČÁLOVÁ Jarmila: Centrální stavby české renesance, Praha 1976

KUTHAN Jiří: Královské dílo za Jiřího z Poděbrad a dynastie Jagellonců I. Král a šlechta, Praha 2010

KUTHAN Jiří: Královské dílo za Jiřího z Poděbrad a dynastie Jagellonců II. Města, církev, korunní země, Praha 2013

KUTHAN Jiří: Splendor et Gloria Regni Bohemiae. Umělecké dílo jako projev vladařské reprezentace a symbol státní identity, České Budějovice 2008

KYZOUROVÁ Ivana (ed.): Básník a král. Bohuslav Hasištejnský z Lobkovic v zrcadle jagellonské doby, Praha 2007

LEMINGER Emanuel: Stavba hradu pražského za krále Vladislava II. In: Památky archaeologické a místopisné XIV, roč. 1887, 1888, 1889, Praha 1889

LETOCHA Václav: Památky města Brodu Uherského, Uherský Brod 1942

LORENZOVÁ Helena (ed.): Dějiny českého výtvarného umění 1/II, Praha 1984

MACEK Josef: Jagellonský věk v českých zemích (1471 – 1526) 3, Praha 1998

Z MITROVIC Václav Vratislav: Příhody Václava Vratislava z Mitrovic, Praha 1976

MUCHKA Ivan Prokop: Architektura renesanční, Praha 2001

NAJEMY John M. (ed.): Italy in the Age of the Renaissance: 1300 – 1550, Oxford 2004

OSBORNE June: Urbino: The story of a renaissance city, London 2003

PACCHIONI Guglielmo: L'opera di Luciano Laurana a Mantova, 1923

PALACKÝ František (ed.): Archiv český 6, Praha 1872

PALACKÝ František: Dějiny národu českého, sv. 4 a 5, Praha 1968

PALACKÝ František: Staří letopisové čeští od roku 1378 do 1527, č. 969, Praha 1829

PLUMB John H. (ed.): Renaissance, Praha 1969

POCHE Emanuel: Pražské portály, Praha 1944

POLICHETTI Maria Luisa (ed.): Il Palazzo di Federico da Montefeltro: restauri e ricerche, Urbino 1985

PORÁK Jaroslav / KAŠPAR Jaroslav (ed.): Ze starých letopisů českých, č. 969, Praha 1980

ROYT Jan: Středověké malířství v Čechách, Praha 2002

SERRA Luigi: Le varie fasi costruttive del palazzo ducale di Urbino, in: Bolletino d'arte, č. X, 1930 – 1931

ŠAMÁNKOVÁ Eva: Architektura české renesance, Praha 1961

TANNER Marcus: The Raven king. Matthias Corvinus and the Fate of his Lost Library, New Haven 2008

VAŇKOVÁ – FREJKOVÁ Olga: Česká renesance na Pražském hradě, Praha 1949

VILÍMKOVÁ Milada / LÍBAL Dobroslav: Architektura, In: Emanuel POCHE (ed.): Praha na úsvitu nových dějin, Praha 1988

VLČEK Pavel (ed.): Umělecké památky Prahy. Pražský hrad a Hradčany, Praha 2000

VOLPE Gianni (ed.): Matteo Nuti, architetto dei Malatesta, Benátky 1989

WIRTH Zdeněk (ed.): Umělecké památky Čech, Praha 1957