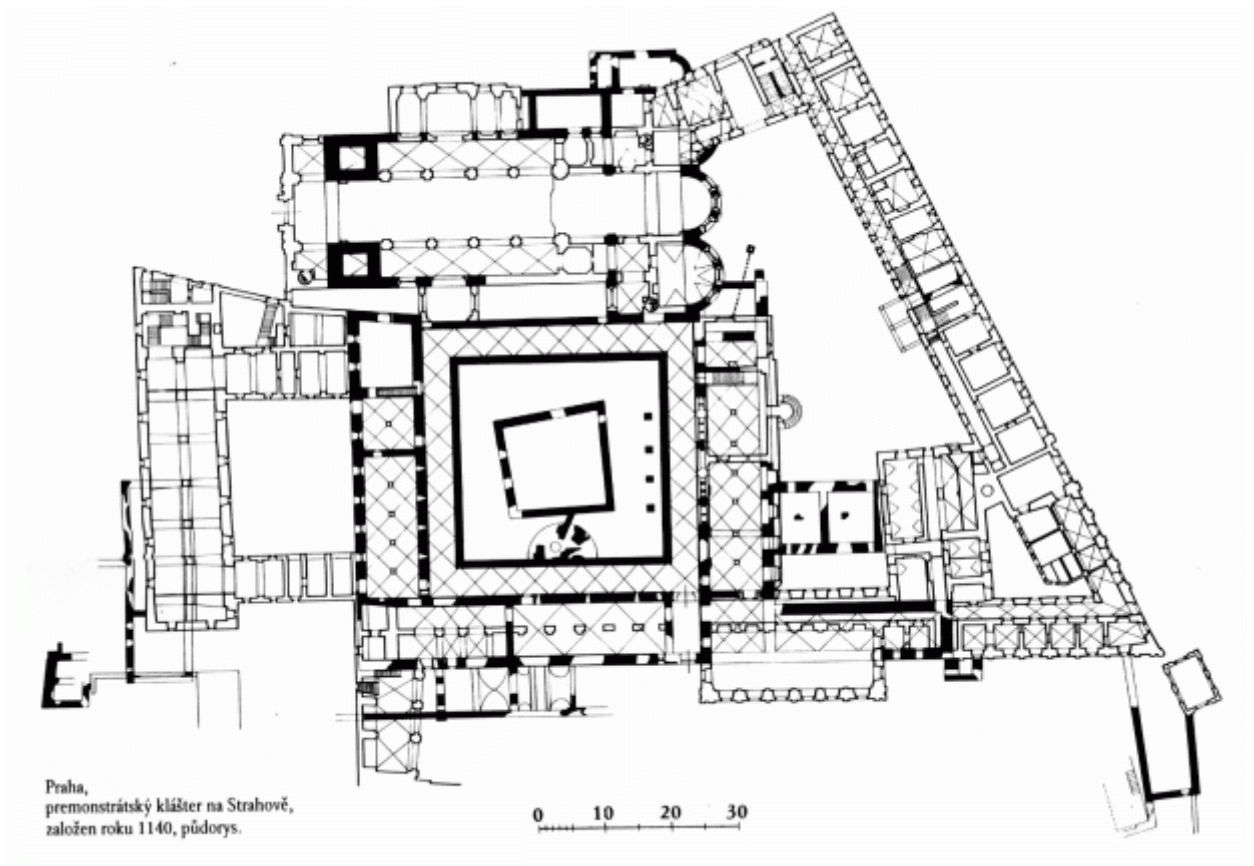




**San Severo. Freska sv. Norberta v řeholním rouchu**  
Bývalé premonstrátské opatství San Severo v Orvietu



### **Strahov. Půdorys areálu strahovské kanonie**

Černě jsou vyznačeny konstrukce románského původu z 2. poloviny 12. století (repro: Dějiny českého výtvarného umění I/1, Praha, Academia 1984)

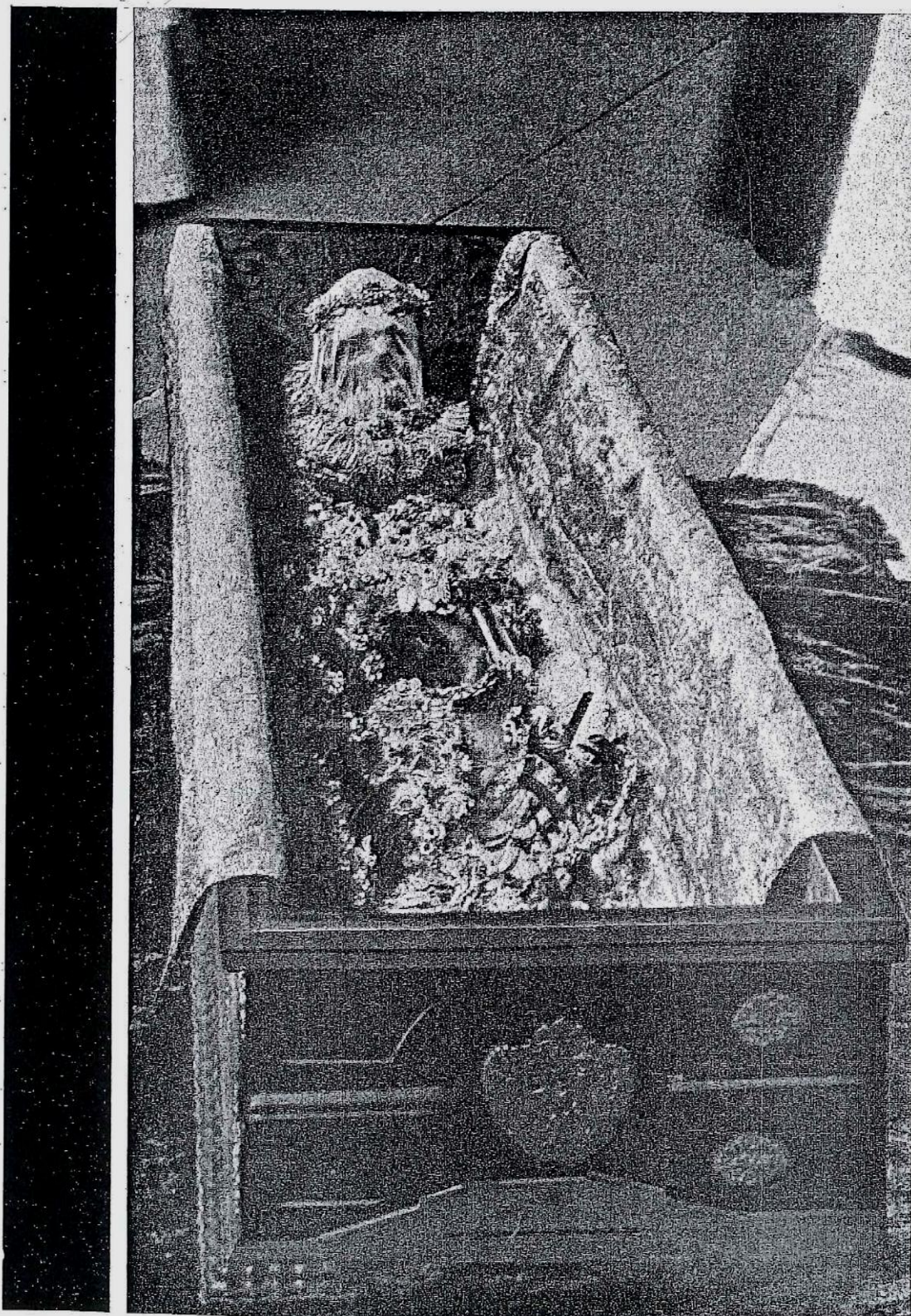




Foto: Hana Zemanová

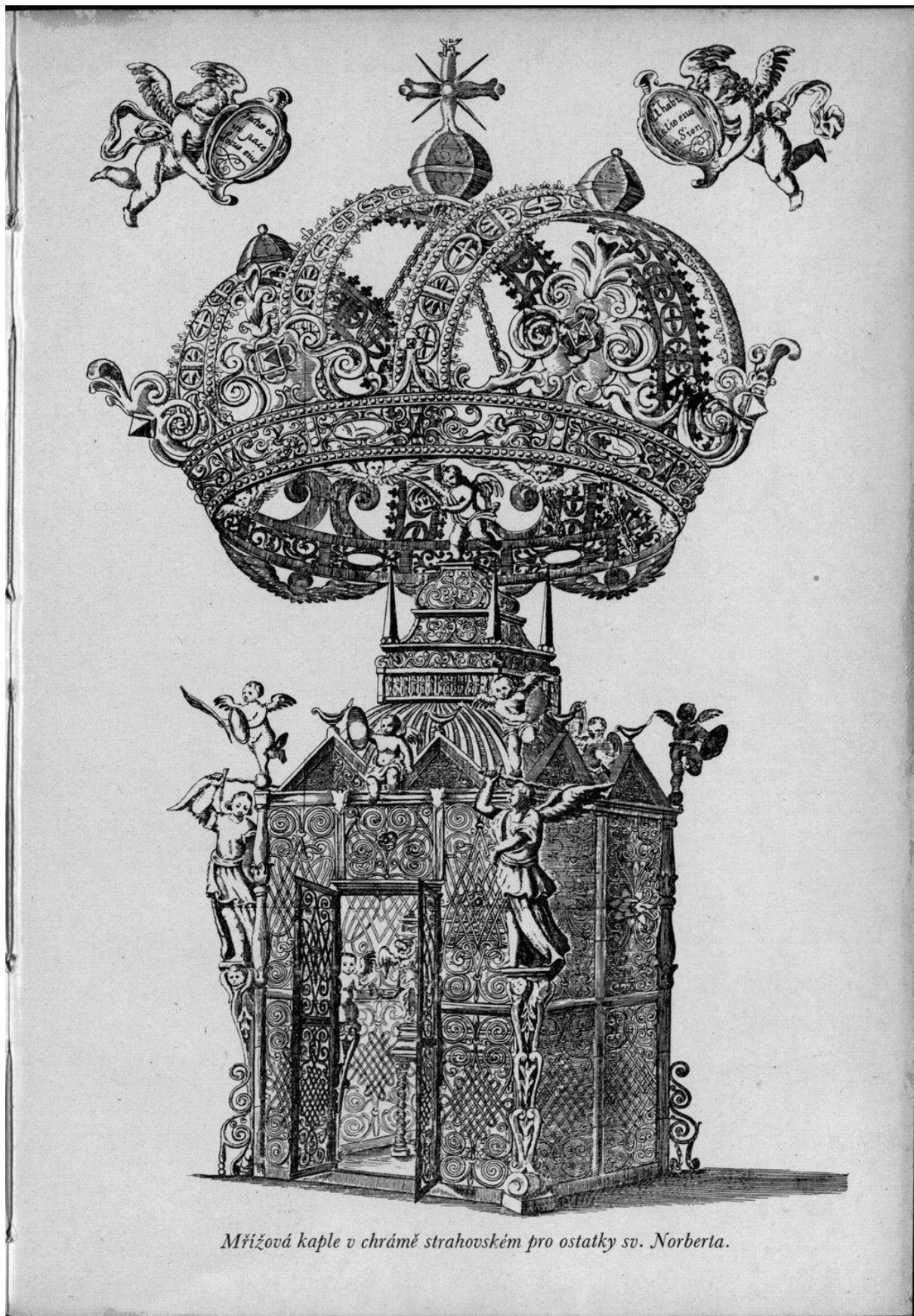
Strahov. Náhrobní deska opatské hrobky





**Strahov. Ostatky sv. Norberta ve Vřesovcově cedrové rakvi v kapli sv. Norberta.**  
Cyril Straka: Přenešení ostatků sv. Norberta z Magdeburku na Strahov, Praha 1927.





*Mřížová kaple v chrámě strahovském pro ostatky sv. Norberta.*

**Strahov. Mřížová renesanční kaple s dřevěnou zlacenou korunou pro ostatky sv. Norberta**

Cyril Straka: Přenešení ostatků sv. Norberta z Magdeburku na Strahov, Praha 1927





Foto: Hana Zemanová

**Strahov. Pozlacený sarkofág pro ostatky sv. Norberta v kapli sv. Voršily**

Příloha VI.



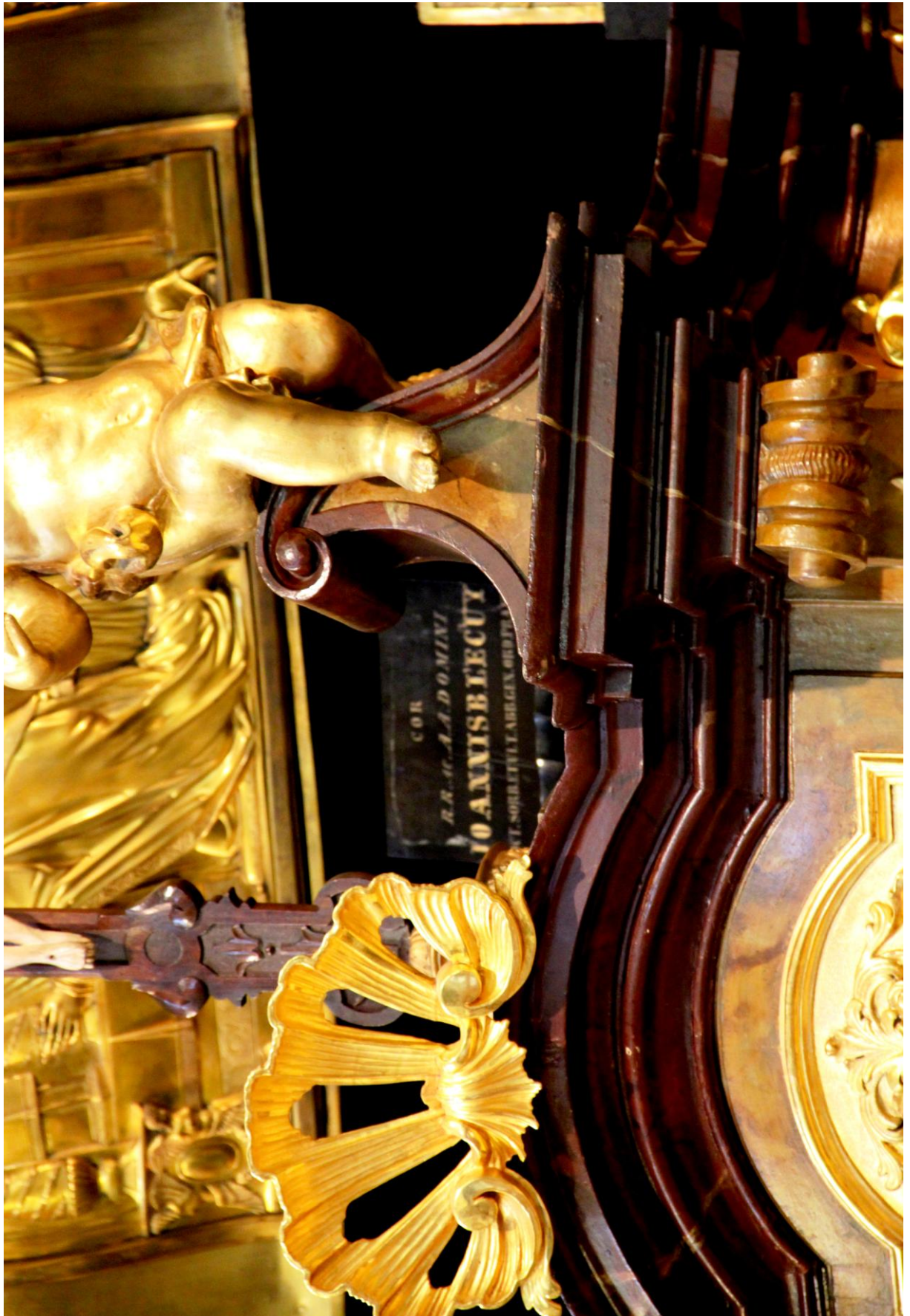


Foto: Hana Zemanová

**Strahov. Místo uložení srdce posledního opata v Prémontré**

Příloha VII.



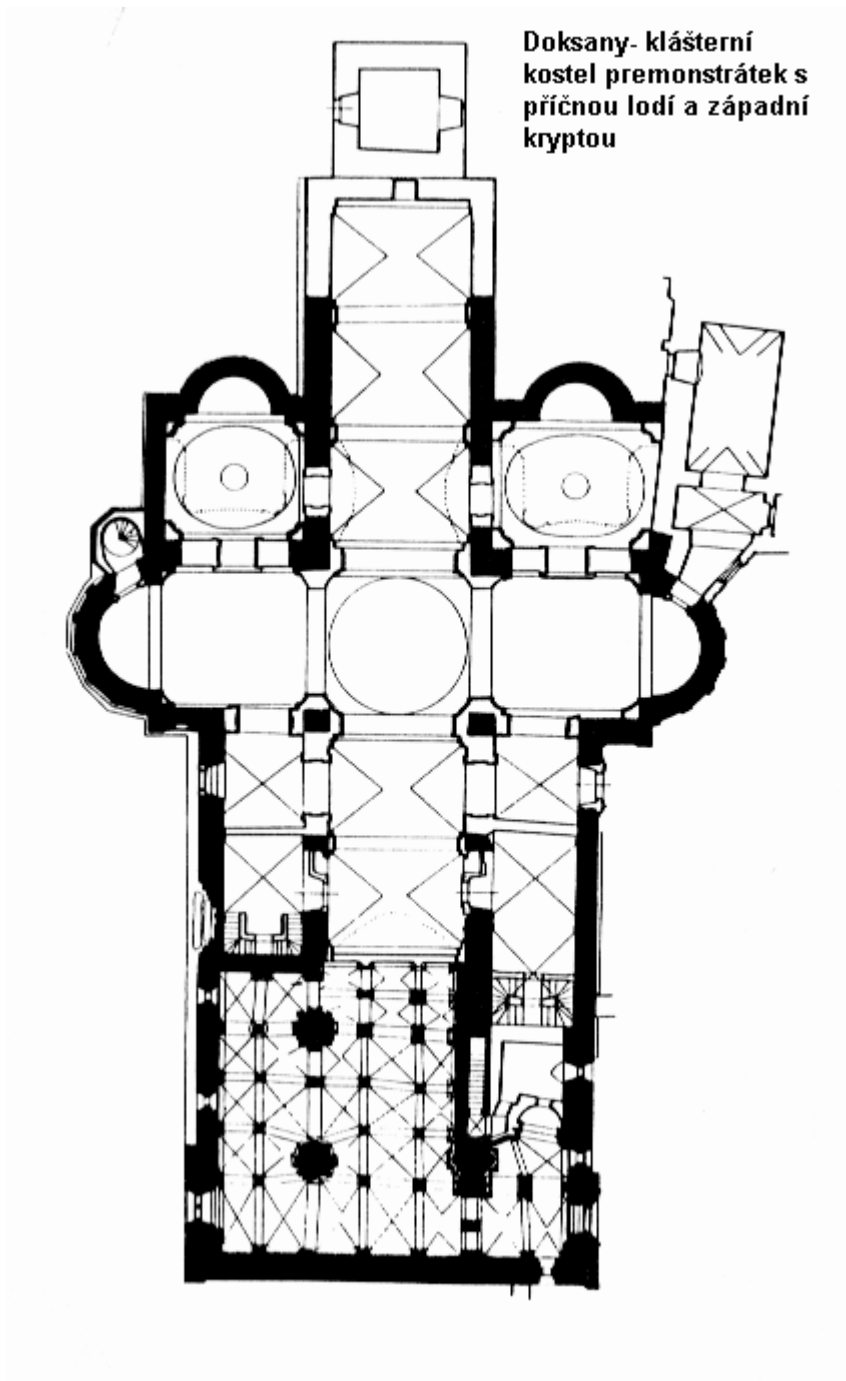


Foto: Hana Zemanová

Strahov. Kenotaf zakladatelů strahovského kláštera

Příloha VIII.





**Doksany. Půdorys doksanské baziliky**

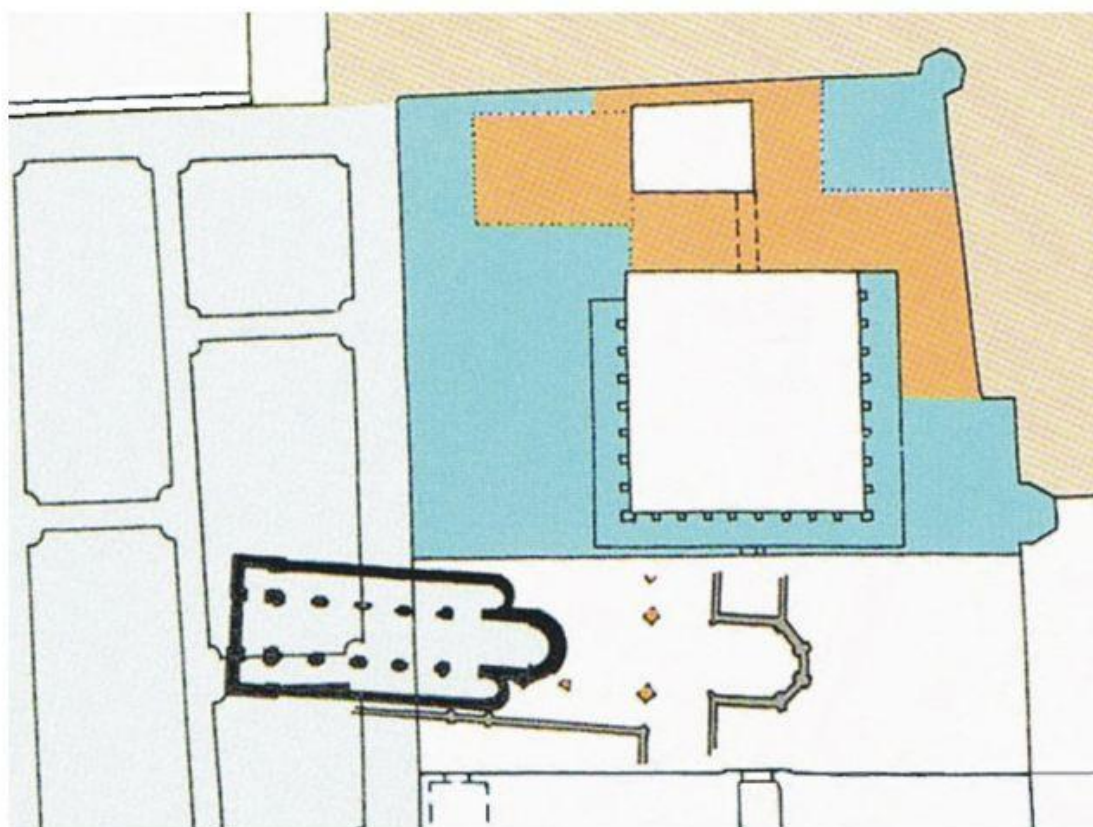
Anežka Merhautová: Raně středověká architektura v Čechách, Praha 1971





**Doksany. Krypta doksanského kláštera**  
<http://www.klasterdoksany.cz/fotogalerie.htm>

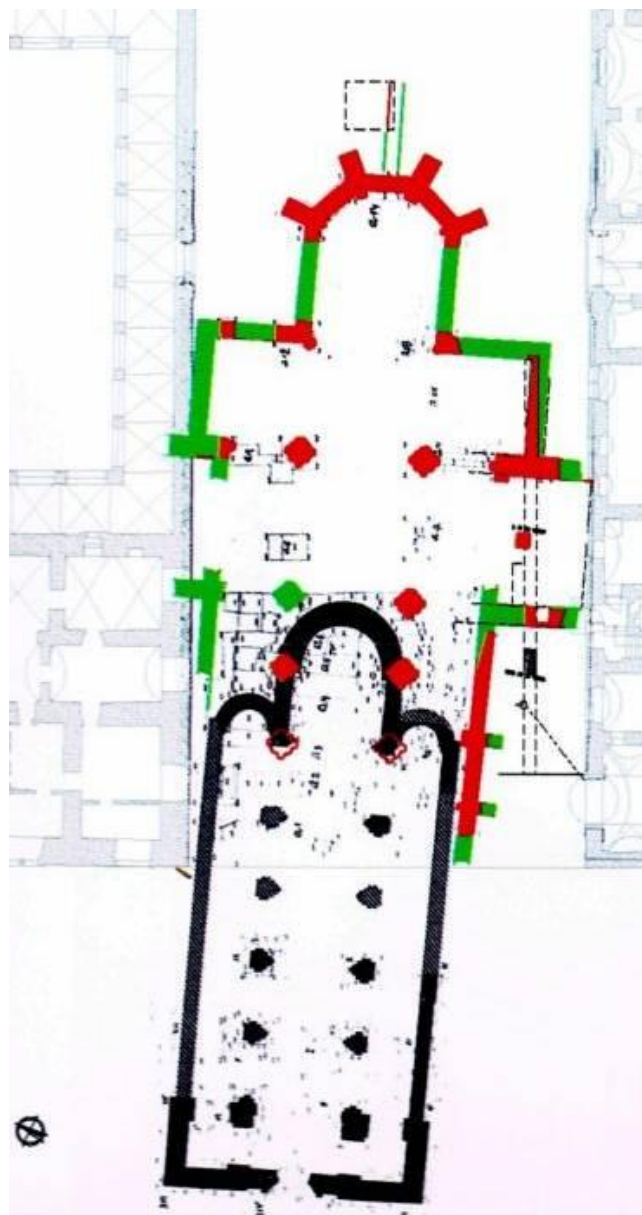




- Archeologicky zjištěné románské zdivo premonstrátské baziliky
- Zdivo gotické katedrály
- Pozdně gotické zdivo hradu a městské opevnění
- Renesanční zdivo z pernštejnské výstavby

**Litomyšl. Výsledky archeologického průzkumu baziliky Panny Marie**  
<http://www.zamek-litomysl.cz/historie>





**Litomyšl. Půdorys románské baziliky Panny Marie – černě**  
Gotická přestavba – zeleně a červeně  
<http://www.zamek-litomysl.cz/historie>

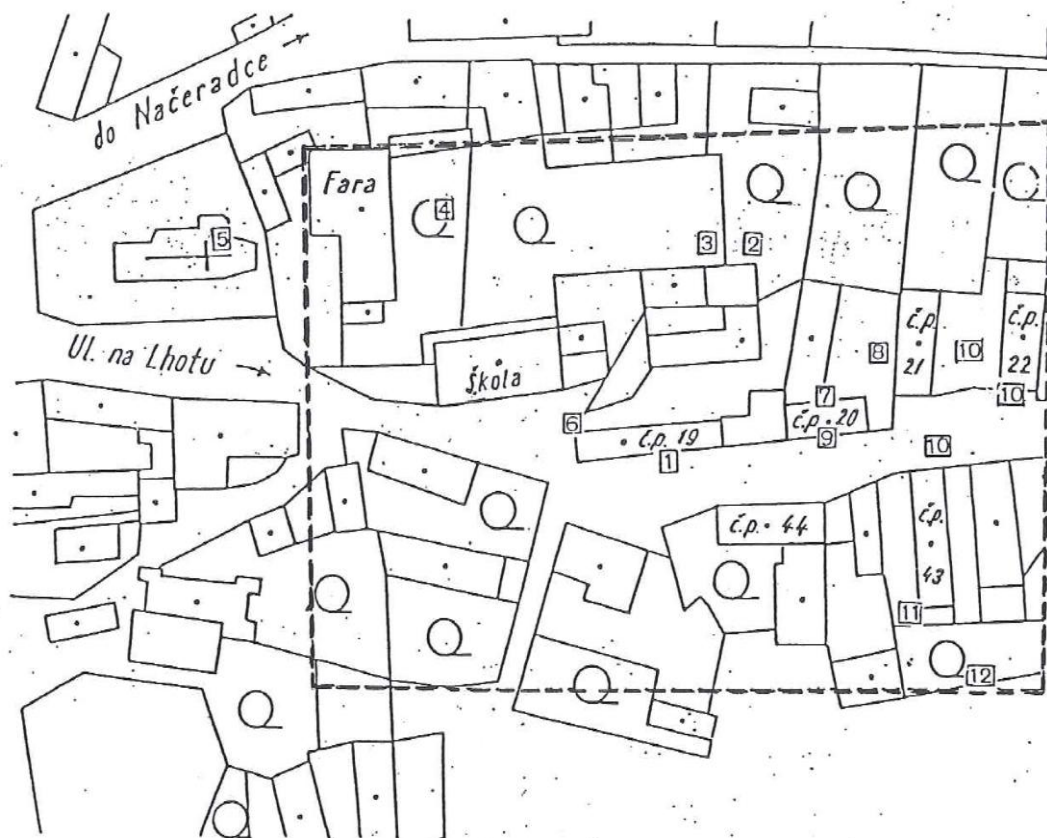




Foto: Ivan Rozkošný

**Louňovice pod Bláníkem. Zbytky románské klášterní zdi bývalého objektu čp.19 v ulici Jana Žižky**  
<http://www.lounovicepodblanikem.cz/vylet.php?id=51>

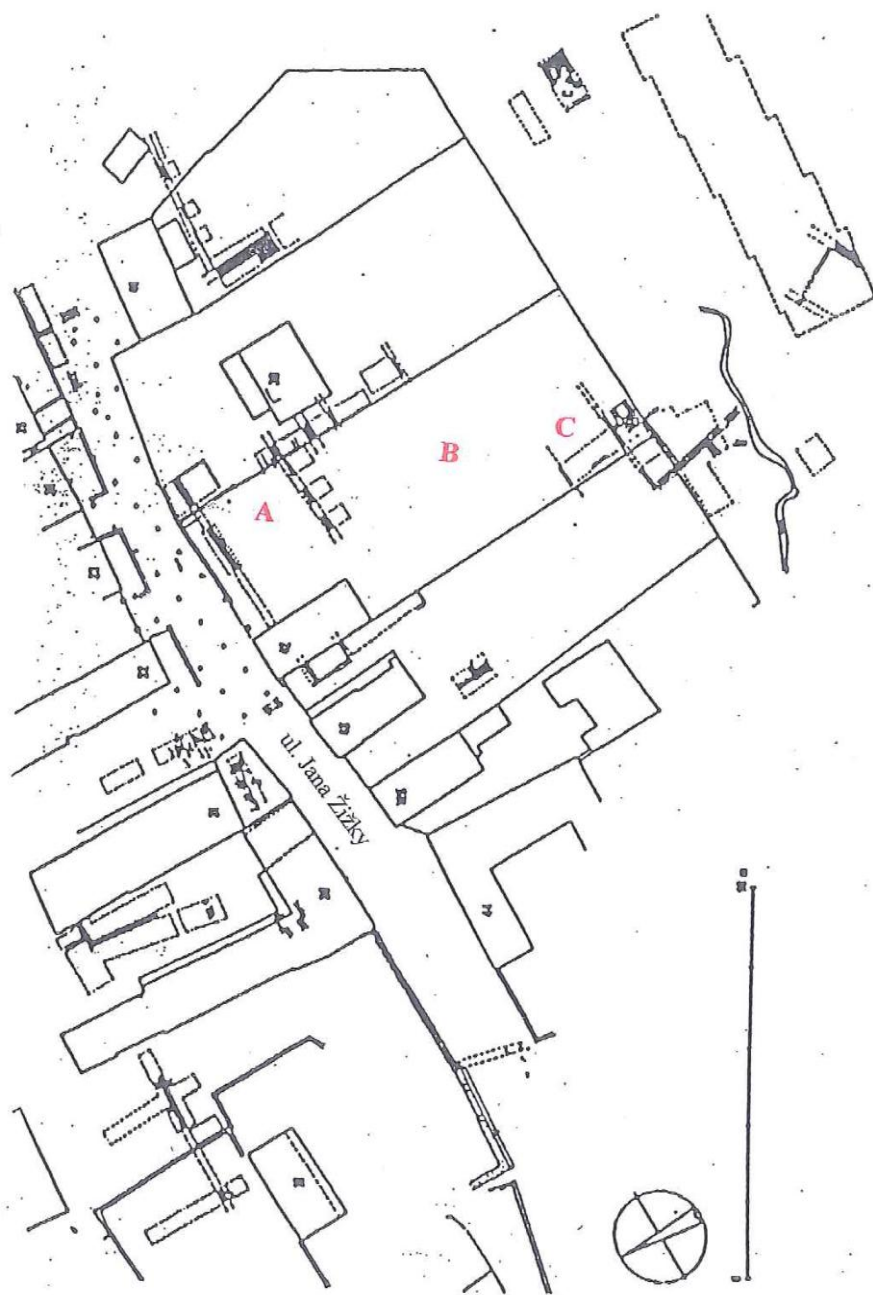




- 1 – zbytky románské klášterní zdi
  - 2 – zeď na zahradě čp.19
  - 7 – místo nálezu klášterní chodby při přestavbě čp.20 v roce 1941
  - 9 – místo nálezu kostry v roce 1941
  - 10 – místa dalších nálezů koster
- Přerušovanou čarou je zakreslen předpokládaný rozsah klášteriště.

**Louňovice pod Bláníkem. Katastrální plán.**

Pavel Radoměřský: Nejstarší dějiny Louňovic pod Bláníkem I., in: ČNM 133, 1964.



- A – kostel
- B – klauzura
- C – stavební huť

**Louňovice. Základy konventních budov ve schématu dnešní obce.**  
VLČEK Pavel, SOMMER Petr, FOLTÝN Dušan: Louňovice pod Blánkem,  
in: Encyklopedie českých klášterů. LIBRI, Praha 1997.