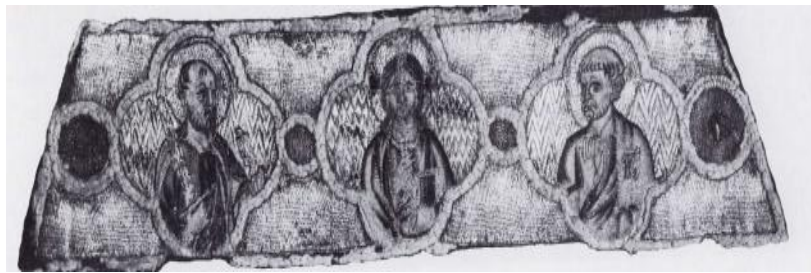


Obrazová příloha



1. Pretexta z biskupské rukavice, zvané svatovojtěšská, kolem roku 1350. Stará Boleslav, bazilika svatého Václava.



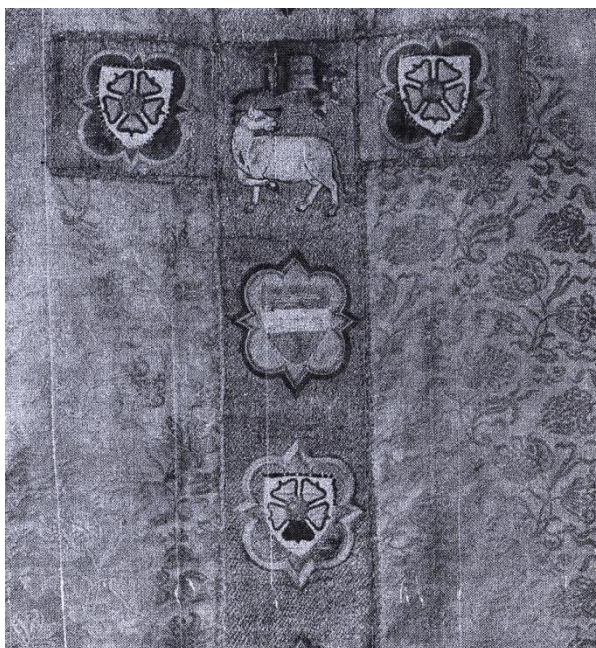
2. Čtyři parury z chrámu svatého Víta, kolem poloviny 14. století. Praha, poklad dómu svatého Víta, inventární číslo K127.



3. Dorzální kříž kasule z biskupského chrámu svatého Petra a Pavla v Brně, kolem roku 1380. Brno, Uměleckoprůmyslové muzeum, inventární číslo 22 622.



4. Dorzální kříž a pektorální pás kasule z kostela Panny Marie Sněžné v Rokycanech, kolem roku 1380. Rokycany, kostel Panny Marie Sněžné.



5. Dorzální kříž a pektorální pás kasule, zvané rožmberská, kolem roku 1380. České Budějovice, Jihočeské muzeum, inventární číslo DC 83.



6. Antependium třeboňské, mezi 1380-1390. Praha, Národní muzeum, oddělení historické archeologie, inventární číslo 60 756.



7. Dorzální kříž kasule z benediktinského kláštera v Broumově, kolem roku 1390. Praha, Uměleckoprůmyslové muzeum, inventární číslo 52 901.



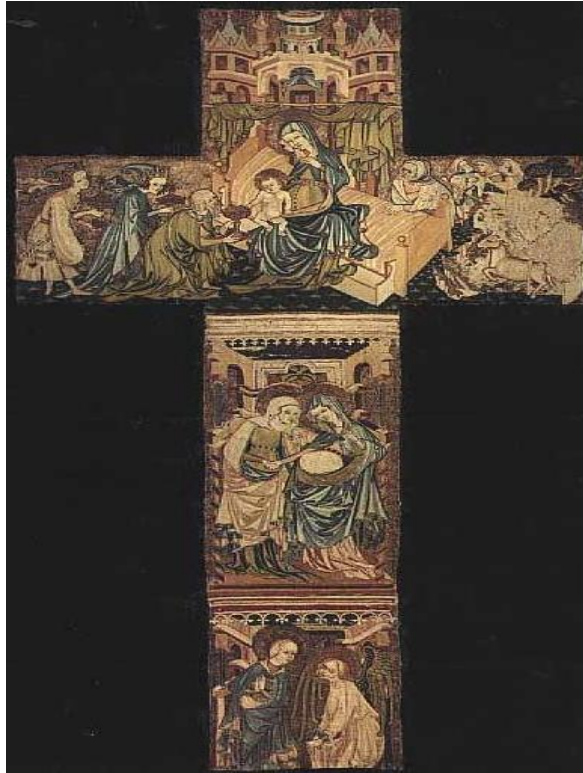
8. Antependium z kostela Panny Marie v Pirně, před rokem 1350. Drážďany, Staatliche Kunstsammlungen Dresden, Museum für Kunsthandwerk, inventární číslo 37 417.



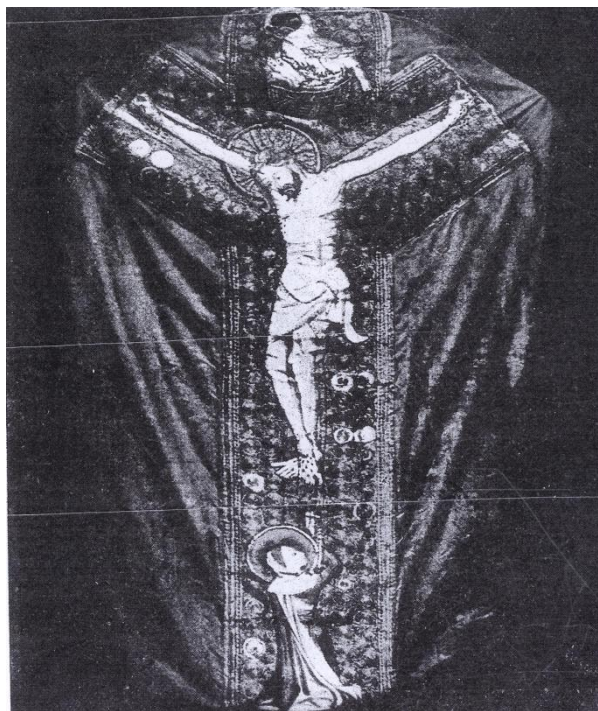
9. **Dorzální kříž kasule** z **Victoria & Albert Museum v Londýně**, kolem roku 1375.
Londýn, Victoria & Albert Museum, inventární číslo 1375-1864.



10. **Pektorální pás kasule** z **Victoria & Albert Museum v Londýně**, kolem roku 1375.
Londýn, Victoria & Albert Museum, inventární číslo 1375-1864.



11. **Dorzální kříž kasule z Louvre**, kolem roku 1380. Paříž, Musée du Louvre, inventární číslo OA 9943.



12. **Dorzální kříž kasule z kostela svatého Petra a Pavla ve Zhořelci**, mezi 1380-1390. Zhořelec, Kulturhistorisches Museum, inventární číslo KH 252.



13. **Dorzální kříž kasule konsekračního ornátu biskupa Jiřího z Lichtenštejna z dómu v Tridentu**, kolem roku 1390. Trident, Museo Diocesano Tridentino, inventární číslo 10.



14. **Pretexta z dalmatiky konsekračního ornátu biskupa Jiřího z Lichtenštejna z dómu v Tridentu**, kolem roku 1390. Trident, Museo Diocesano Tridentino, inventární číslo 11.



15. Pretexta z dalmatiky konsekračního ornátu biskupa Jiřího z Lichtenštejna z dómu v Tridentu, kolem roku 1390. Trident, Museo Diocesano Tridentino, inventární číslo 12.



16. Pretexta z dalmatiky konsekračního ornátu biskupa Jiřího z Lichtenštejna z dómu v Tridentu, kolem roku 1390. Trident, Museo Diocesano Tridentino, inventární číslo 13.



17. **Pretexta z dalmatiky konsekračního ornátu biskupa Jiřího z Lichtenštejna z dómu v Tridentu** (ztracená), kolem roku 1390. Trident, Museo Diocesano Tridentino, původní inventární číslo 14.



18. **Pretexta z dalmatiky konsekračního ornátu biskupa Jiřího z Lichtenštejna z dómu v Tridentu**, kolem roku 1390. Trident, Museo Diocesano Tridentino, inventární číslo 15.



19. **Pektorální pás kasule M84**, kolem roku 1400. Norimberk, Germanisches Nationalmuseum, inventární číslo M84.



20. **Dorzální kříž kasule M84**, kolem roku 1400. Norimberk, Germanisches Nationalmuseum, inventární číslo M84.



21. **Kappa pluvíálu M24 z kostela Panny Marie v Gdaňsku**, mezi 1410-1420. Lübeck, St. Annen Museum, inventární číslo M24.



22. **Pektorální pásy pluvíálu M24 z kostela Panny Marie v Gdaňsku – sv. Jan Křtitel a sv. Jan Evangelista**, mezi 1410-1420. Lübeck, St. Annen Museum, inventární číslo M24.



23. **Kappa pluvialu P13 z dómu v Brandenburg, před 1414/15.** Brandenburg, Dommuseum, inventární číslo P13.



24. **Pektorální pásy pluvialu P13 z dómu v Brandenburg – sv. Jakub a sv. Bartoloměj, 1414/15.** Brandenburg, Dommuseum, inventární číslo P13.



25. **Kappa pluviálu P14 z dómu v Brandenburg, 1415/17.** Brandenburg, Dommuseum, inventární číslo P14.



26. **Pektorální pásy pluviálu P14 z dómu v Brandenburg – sv. Cecílie a sv. Anežka,** 1415/17. Brandenburg, Dommuseum, inventární číslo P14.