



1. **Rakovník**, kostel sv. Bartoloměje se zvonící, pohled od severozápadu



2. **Rakovník**, kostel sv. Bartoloměje se zvonící, pohled od severovýchodu





3. **Rakovník**, kostel sv. Bartoloměje, pohled od jihovýchodu



4. **Rakovník**, kostel sv. Bartoloměje, pohled od jihozápadu





5. **Rakovník**, kostel sv. Bartoloměje, západní portál



6. **Rakovník**, kostel sv. Bartoloměje, západní portál – detail levé konzolky





7. **Rakovník**, kostel sv. Bartoloměje, městský znak nad portálem v západním průčelí

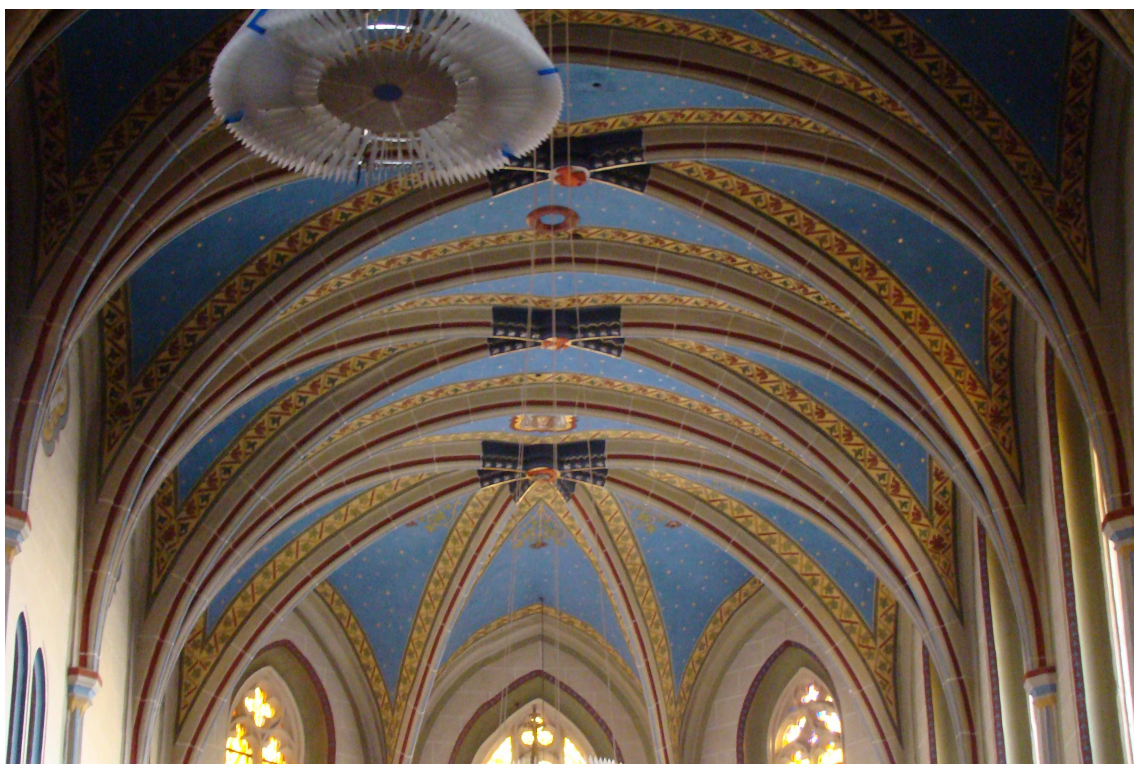


8. **Rakovník**, kostel sv. Bartoloměje, zadržný portál do jižní boční lodi





9. **Rakovník**, kostel sv. Bartoloměje, portál a okno do severní boční lodi

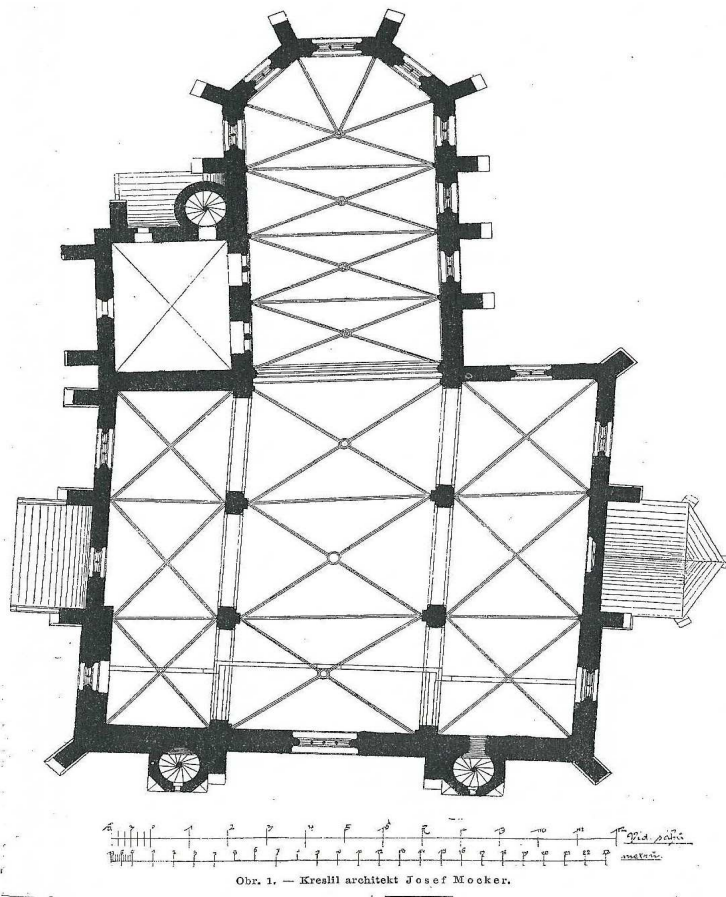


10. **Rakovník**, kostel sv. Bartoloměje, pohled do klenby presbytáře



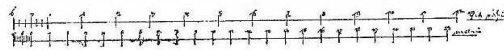
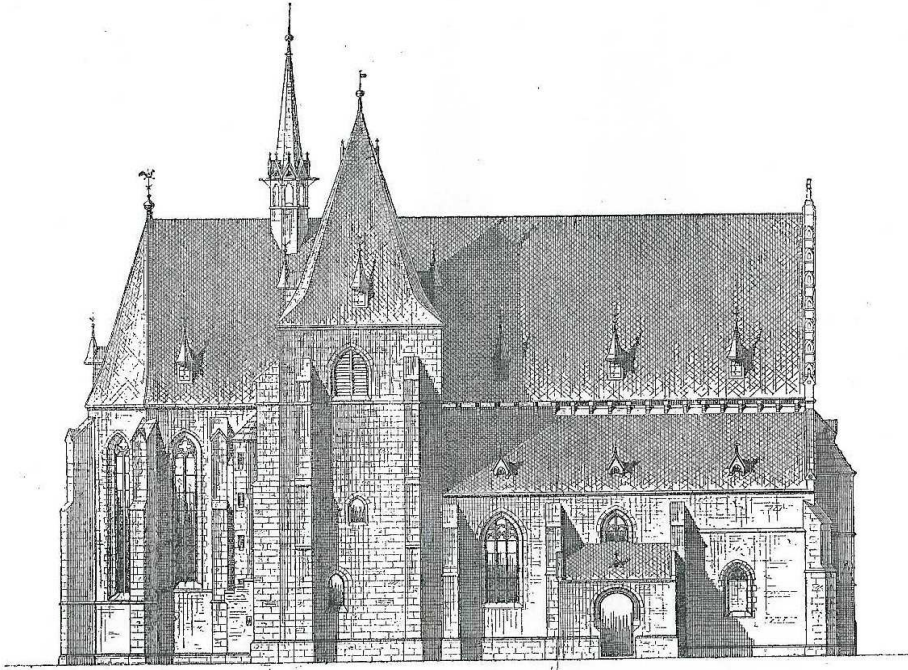


11. Rakovník, zvonice kostela sv. Bartoloměje, detail okna v západní stěně



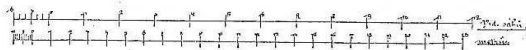
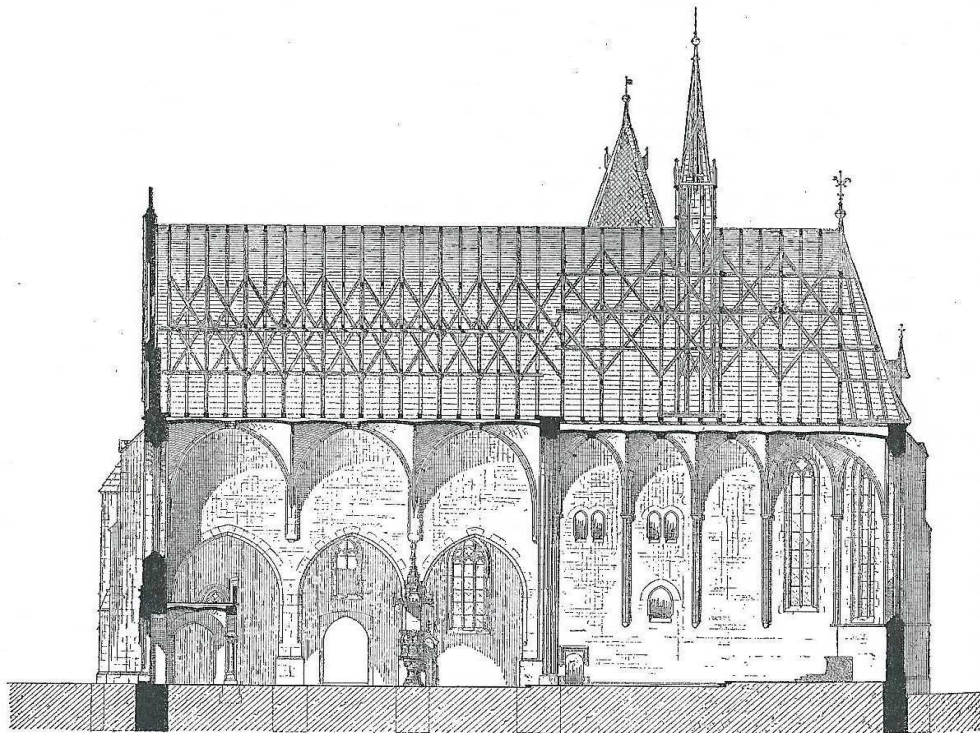
12. Josef Mocker, Půdorys kostela sv. Bartoloměje





Obr. 5. — Kreslil architekt Josef Mocker.

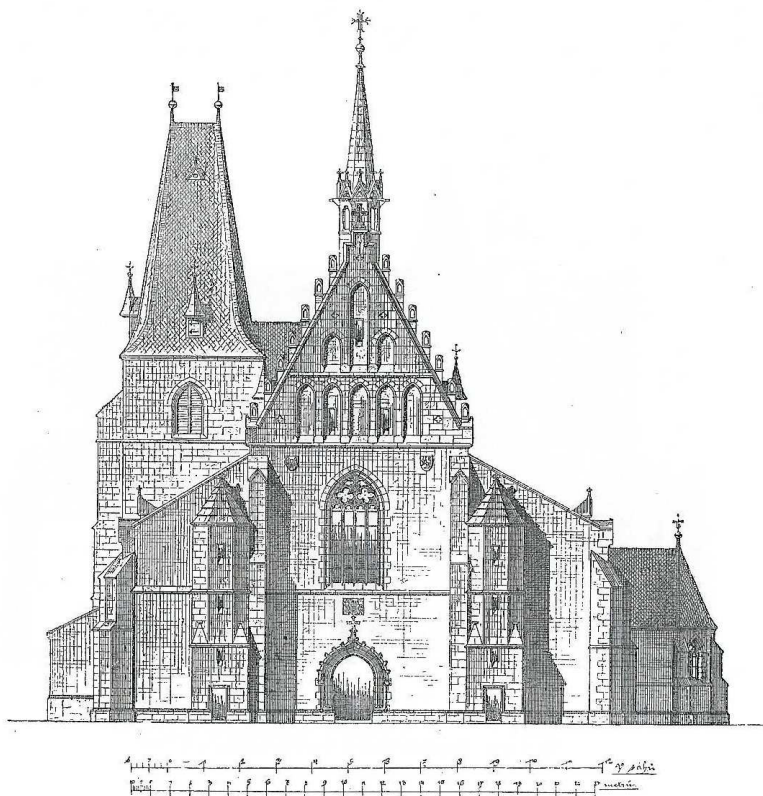
13. Josef Mocker, Sv. Bartoloměj pohled od severu



Obr. 2. — Kreslil architekt Josef Mocker.

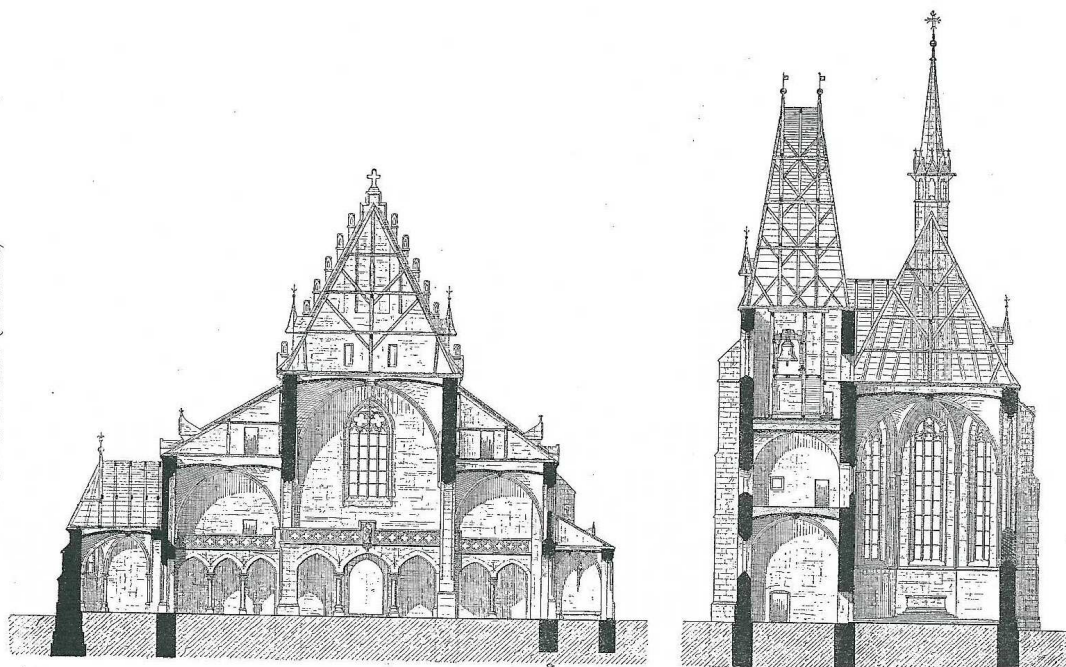
14. Josef Mocker, Sv. Bartoloměj podélný řez





Obr. 6. — Kreslil architekt Josef Mocker.

15. Josef Mocker, Sv. Bartoloměj, pohled od západu



Obr. 4.)

Kreslil architekt Josef Mocker.

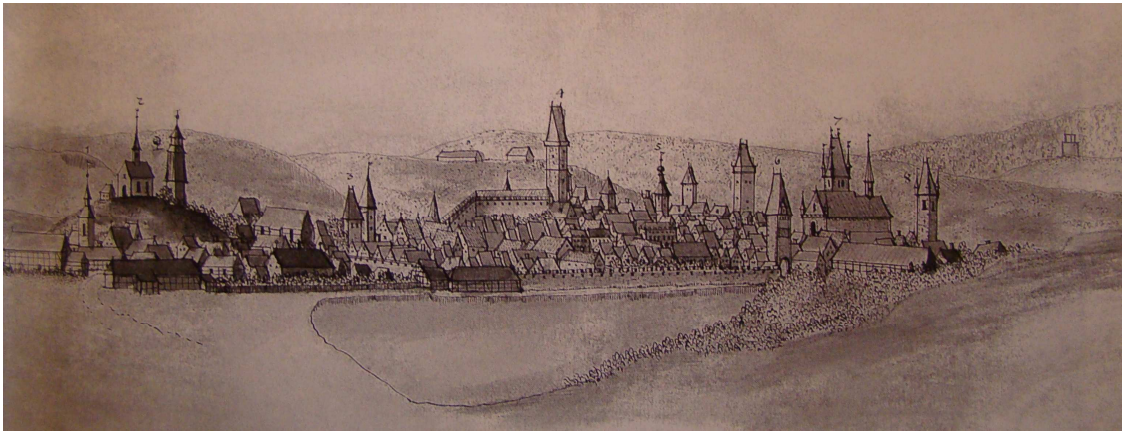
(Obr. 3.)

16. Josef Mocker, Sv. Bartoloměj, příčný řez trojlodím a presbytářem s věží





17. Veduta Rakovníka, kolem roku 1600, dřevoryt dle kresby Jana Willenberga



18. Veduta Rakovníka, 20. - 30. léta 18.stol, dle tušované kresby F. S. Wernera





19. **Pohled na Rakovník**, 2. pol. 18. stol., detail fresky nad schodištěm rakovnické radnice



20. **Rakovník – kostel sv. Bartoloměje**, 2. pol. 18. stol., detail fresky nad schodištěm rakovnické radnice