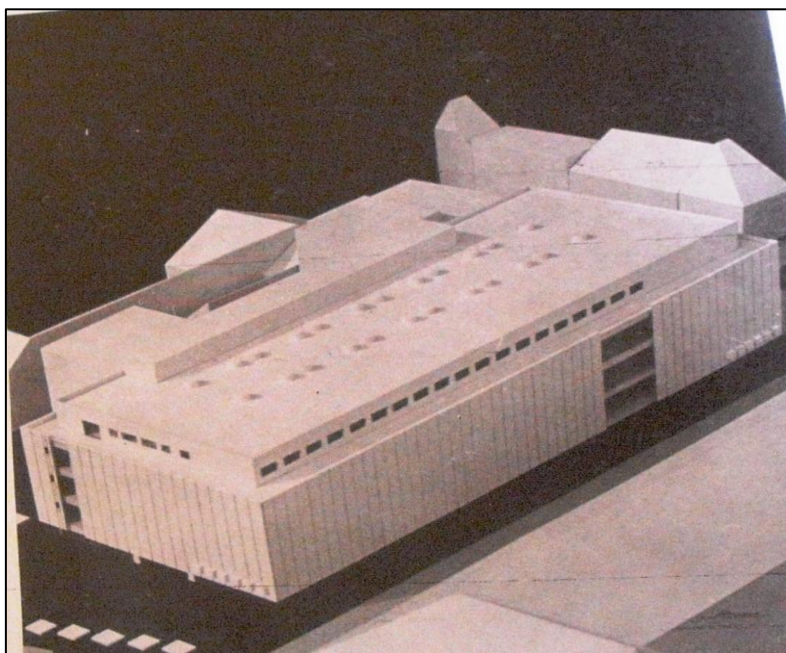
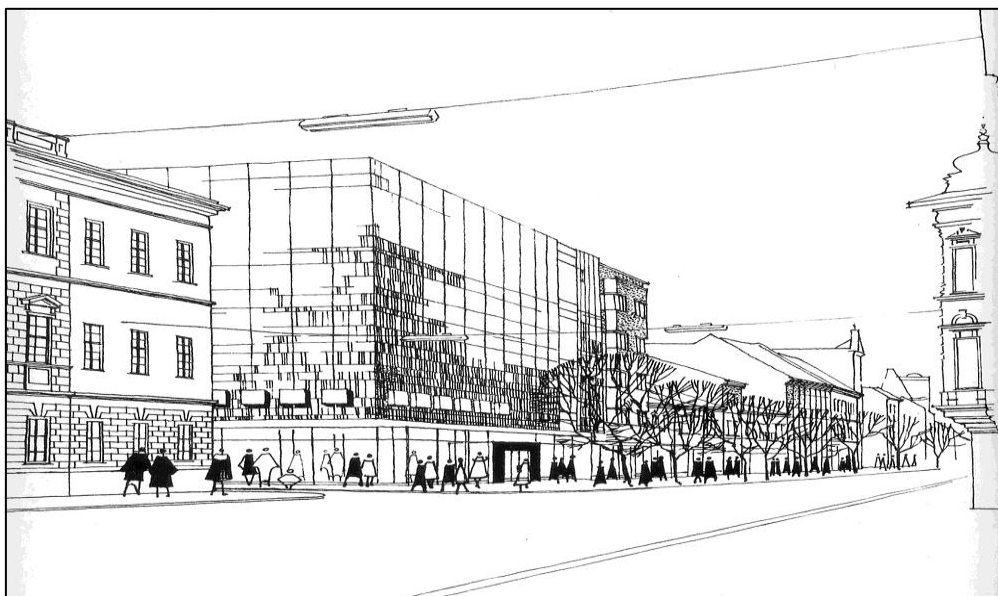


Přílohy



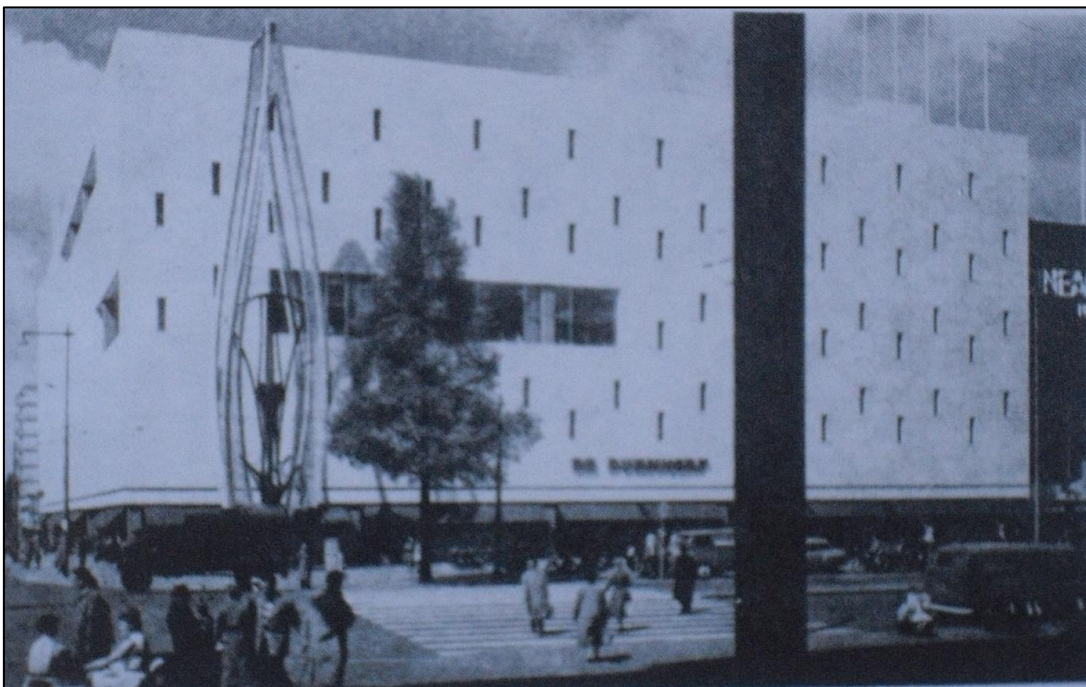
Obr. 1: OD Prior Honrád Košice



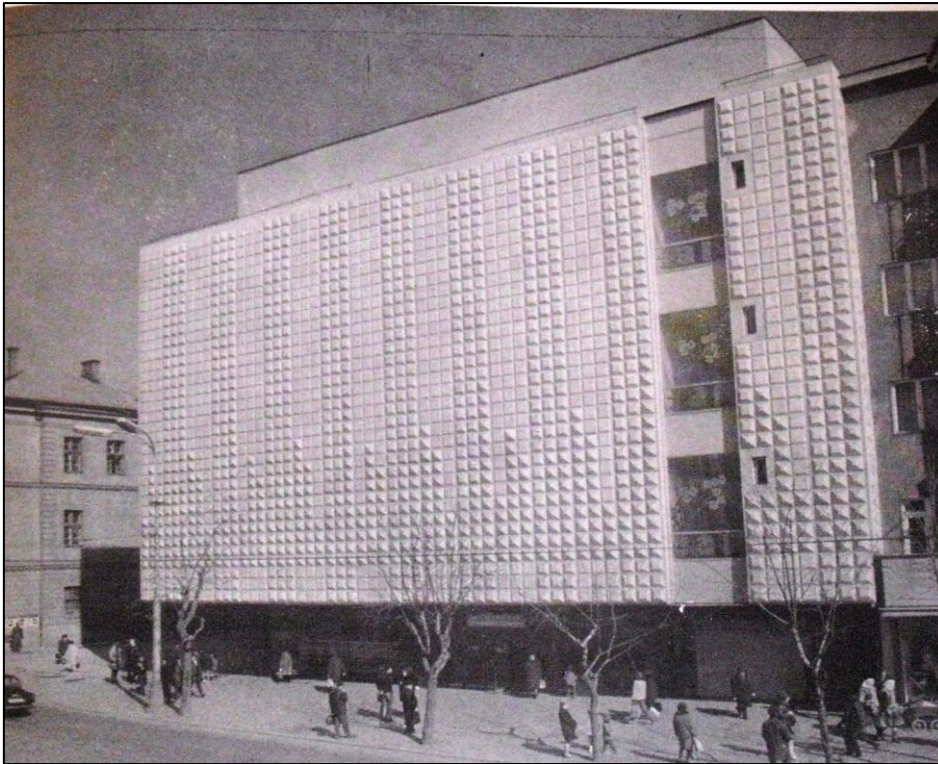
Obr. 2: Vizualizace OD Hornád



Obr. 3: Interiéry OD Hornád



Obr. 4: OD Bijenkorf v Rotterdamu



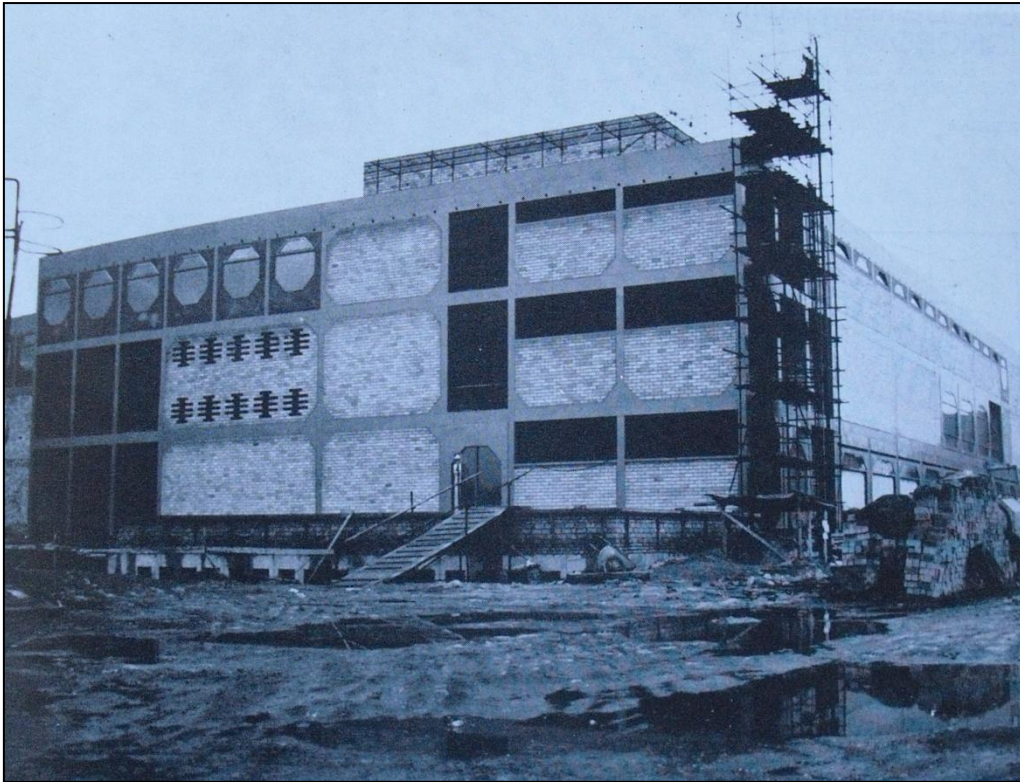
Obr. 5: Čelní pohled na OD Hornád



Obr. 6: Východní pohled na OD Labe



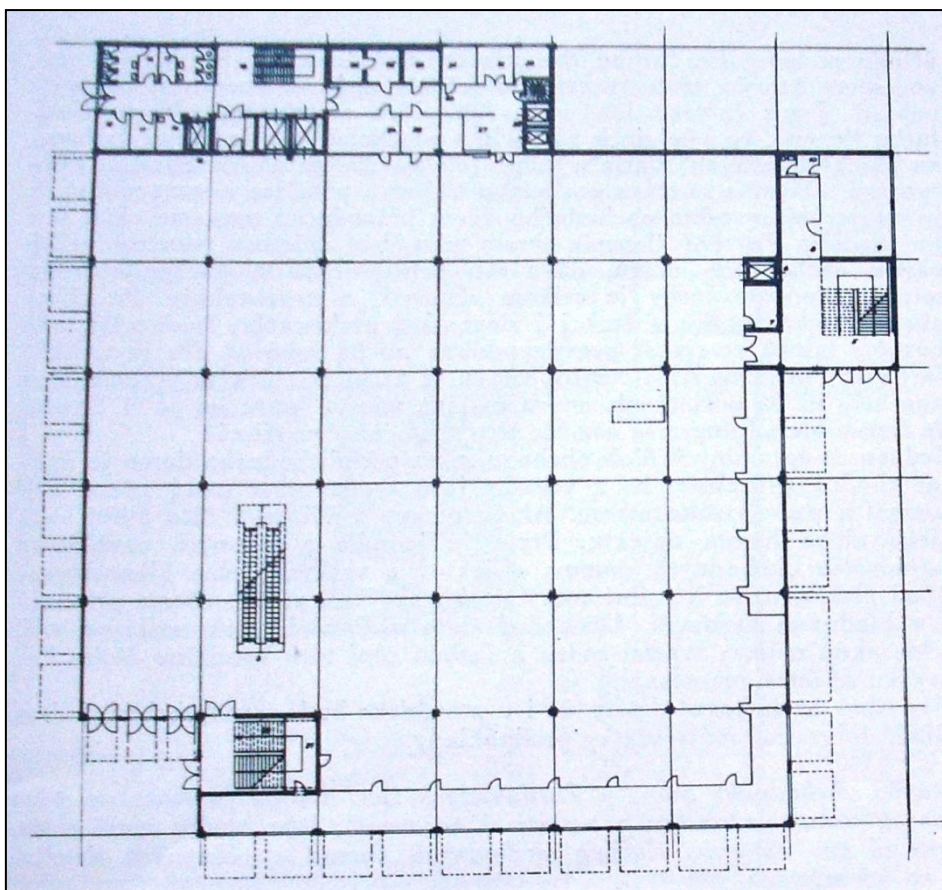
Obr. 7: Čelní pohled na OD Labe



Obr. 10: Stavba OD v Pradubicích



Obr. 11: OD v Pradubicích



Obr. 12: Půdorys přízemí OD v Pardubicích



Obr. 13: OD v Pardubicích

Seznam vyobrazení

Fotografie:

1. Východní pohled na OD Labe. Foto: autor
2. Čelní pohled na OD Labe. Foto: autor
3. Socha Labe od Karla Kronycha. Foto: autor
4. OD v Pardubicích. Foto: autor

Reprodukce:

5. OD Prior Honrád Košice. Projekt 1969
6. Vizualizace OD Hornád. Košice, Obchodný dom Hornád, 1965-68
7. Interiéry OD Hornád. Projekt 1969
8. OD Bijenkorf v Rotterdamu.
<http://lanternslide.wikispaces.com/Belgium+%26+Holland>
9. Čelní pohled na OD Hornád. Projekt 1969
10. Podélný řez OD Labe. Magistrát města Ústí nad Labem, stavební archív
11. Stavba OD v Pradubicích. Projekt 1973
12. Půdorys přízemí OD v Pardubicích. Projekt 1973
13. OD v Pardubicích. <http://www.designmagazin.cz/udalosti/22157-ceske-obchodni-domy-60-a-70-let-vystavuje-vsuh.html>