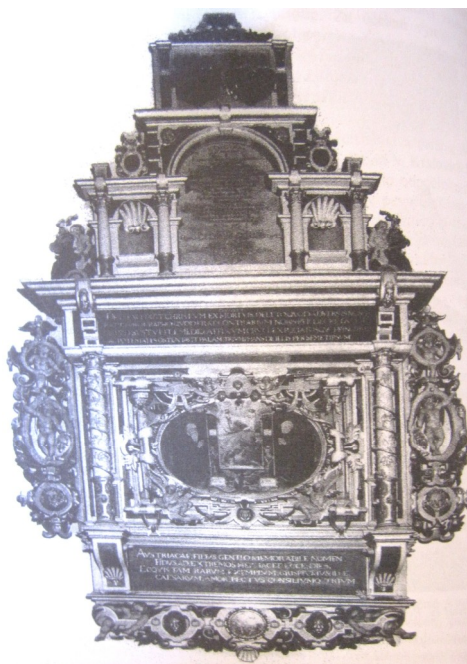


Obrazová příloha



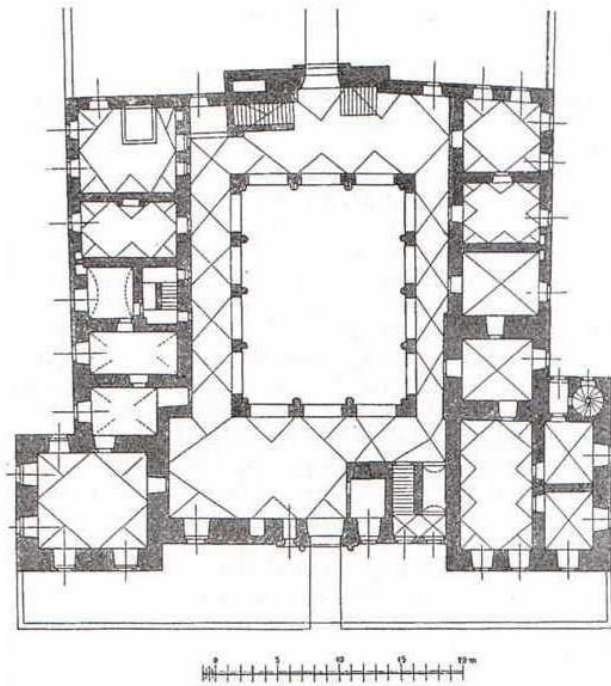
1. **Epitaf Floriana Griespeka z Griespachu**, dokončen roku 1593, Kralovice, kostel sv. Petra a Pavla



2. **Polepšený erb Griespeků z Griespachu**



3. Griespekovské žetony a medaile



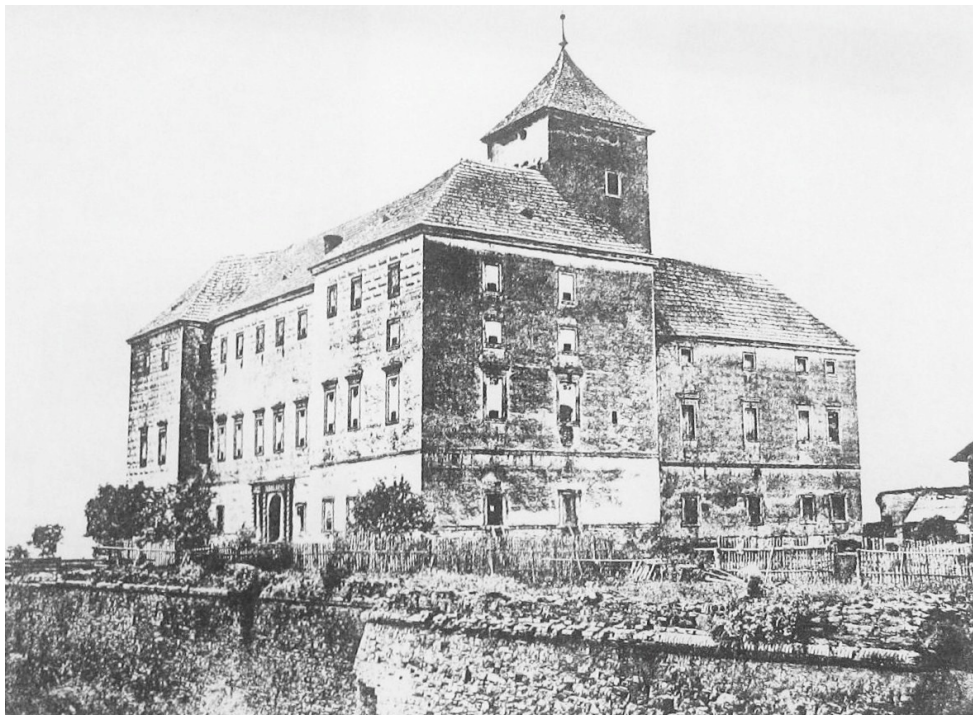
4. **Kaceřov**, půdorys přízemí zámku



5. **Kaceřov**, nádvoří zámku



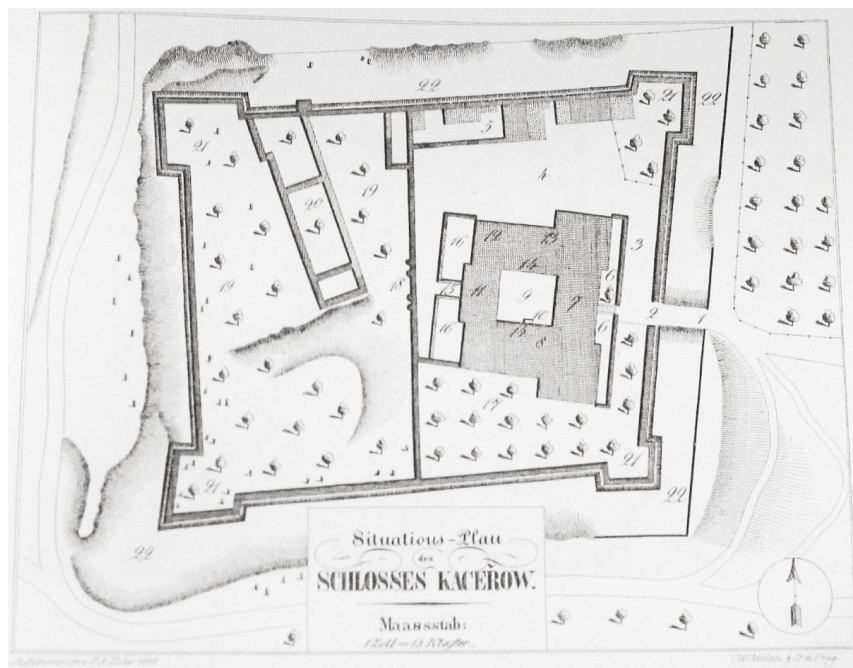
6. **Kaceřov**, zámek, pohled od jihozápadu na zeď s nikami a bránou



7. **Kaceřov**, zámek před rokem 1875, pohled od severovýchodu



8. Kaceřov, krb v bývalém hlavním sále východního křídla zámku



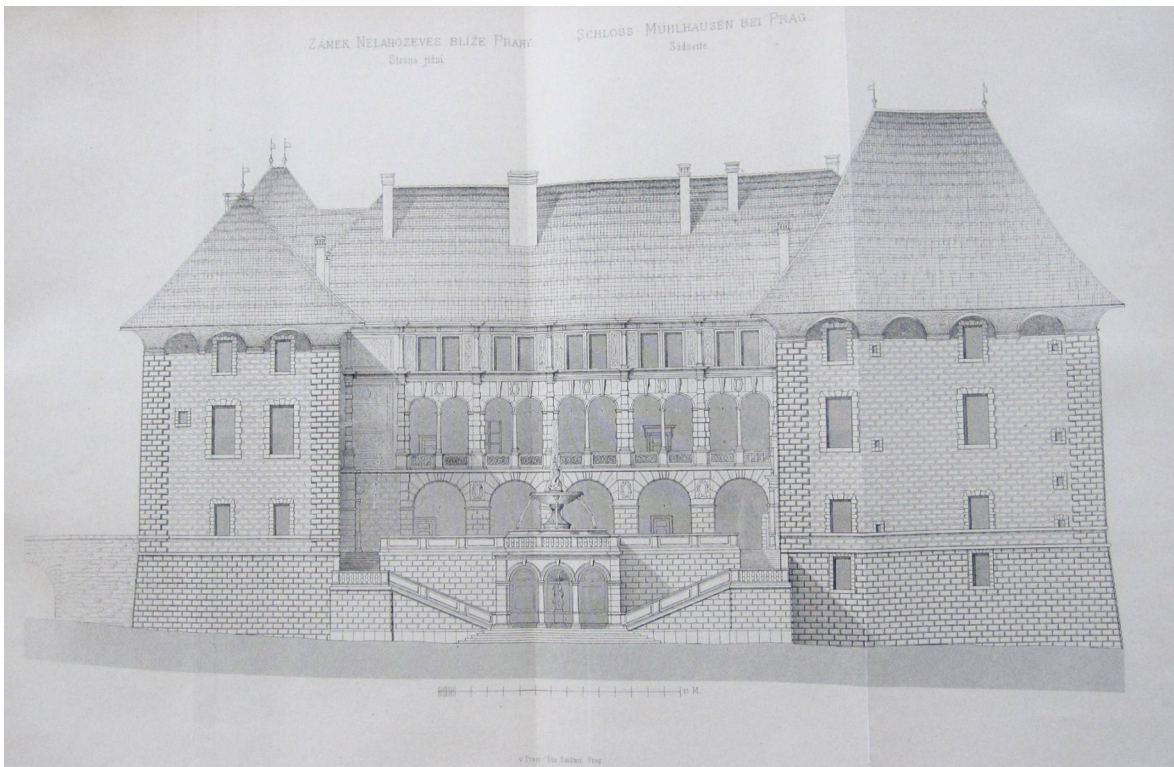
9. Kaceřov, předloha František Alexandr Heber, situační plán, 1846



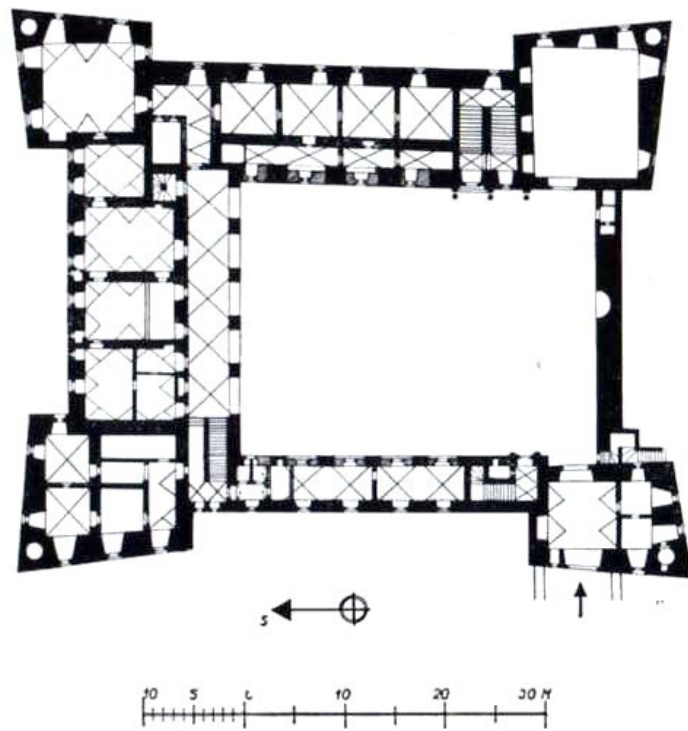
10. Nelahozeves, situační mapa



11. Nelahozeves, Jan Josef Diezler, zámek Nelahozeves ze strany jižní, 1726



12. Nelahozeves, František Riedl, zámek Nelahozeves, strana jižní, 1876



13. Nelahozeves, půdorys přízemí zámku



14. Nelahozeves, zámek, pohled od východu



15. Nelahozeves, zámek, východní křídlo, pohled od severu



16. Nelahozeves, zámek, dvorní průčelí východního křídla



17. Nelahozeves, zámek, portál východního křídla

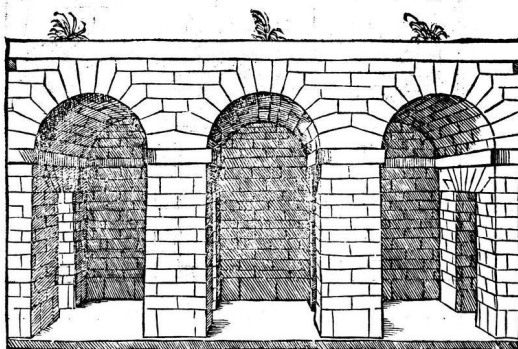


18. Nelahozeves, zámek, jihovýchodní bastion z nádvoří



19. Nelahozeves, zámek, zdobené okno východního křídla

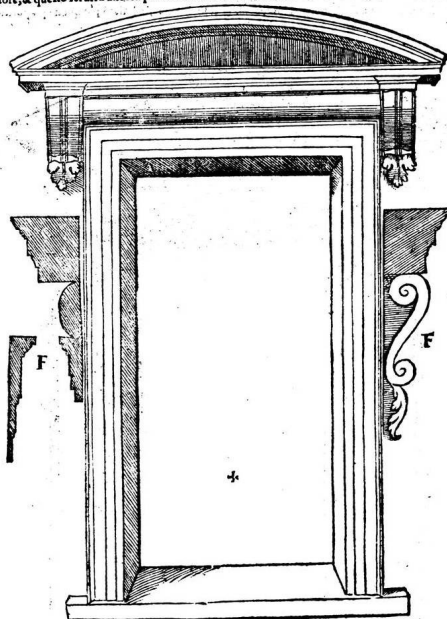
si accomoda Rafael da Urbino a monte Mario poco sopra Roma, alla vigna di Clemente festino da lui principata nel Cardinalato. Girolamo Genga, al colle imperiale fuor di Pejaro poco discosto ad un bellissimo edificio per commodo del suo padrone, di tale inuention si ferul per sostegno di una conserua d'acque, pur appoggiato a un monte: ma di opera lateritia molto delicata.



Gli antichi hanno usato diuersi modi di legamenti di quest'opera rustica, sì come qui sotto dimostrato si vede della qual inuentione lo Architetto si potrà accomodare a diuersi cose, secondo gli accidenti che occorreranno. La misura sua sarà, che l'apertura sia di quadrato perfetto. il fido fra l'una & l'altra apertura sia la quarta parte minor di quella. Il supercilio detto architrave sia dell'apertura a quarta parte, & sia fatto di conij, che concorrino al centro, in numero c'ffo: & sopra esso sia tirato un mezzo cerchio partito in parti none uguali, & al suo centro sian tirate tutte le linee, & formati li suoi conij, & intraposto fra essi li tre pezzi con la fascia sopra, & a questo modo l'opera sarà fortissima, & perpetua. Ma s'ajua che li conij dell'architrave s'iano più fermi, sarà necessario riempir il mezzo cerchio di opera lateritia, cioè di pietra cotta, & per più ornamento si potrà fare di opera reticulata, come si fanno gli antichi; & in Roma a Santo Cosmo, & Damiano si ueggono simili legature ancora fortissime quantunque antichissime siano.

20. **Sebastiano Serlio**, Regole generali di architettura (...), 131r, 1584 (první vydání 1537)

Dico che la luce di questa porta farà almeno di due quadri, la pilastriata sia dell'altezza del lume la decima parte, fatta nel modo che s'è detto dell'architrave Ionico, & li siano aggiunti li balfoconi alle fasce, come li dimostra nella figura F: il fregio sopra essa se li uorra scolpire d'alcuna cosa, sia la quarta parte più alto d'ella pilastriata, ma se li farà scintoso sia la quarta parte minore. L'altezza del gocciolatoio, & di altri membri sia quanto la pilastriata, partita nel modo che li uede nella figura F. Li anconi ouero Pionchi di liquali li dicono mensole, altri li dicono cartelle, sia la sua fronte quanto la pilastriata, ma la parte da basso a liuello della luce sopra la porta sia diminuita la quarta parte, dalle quali pendono le foglie, si come li uede nella figura. La parte del cerchio sopra essa porta, liqual si dice frontispicio, s'ondo sarà l'altezza sua fatta così; siano poste le punte del compasso alli due lati della gola dritta nella formitta d'U, & ab'istesso una punta fin' al punto C croce, & con l'altra punta sia circuito da un lato all'altro della gola dritta, que sto farà la sua altezza: liqual frontispicio da farlo a non farlo, farà sempre nel parere dell'Architetto, & quello seruirà ancora per finestre & altri ornamenti.



21. **Sebastiano Serlio**, Regole generali di architettura (...), 163r, 1584 (první vydání 1537)



22. Nelahozeves, zámek, pohled na severní křídlo



23. Nelahozeves, zámek, detail sgrafitové výzdoby severního vnějšího průčelí, Zima a muž s úhelnicí a svitkem



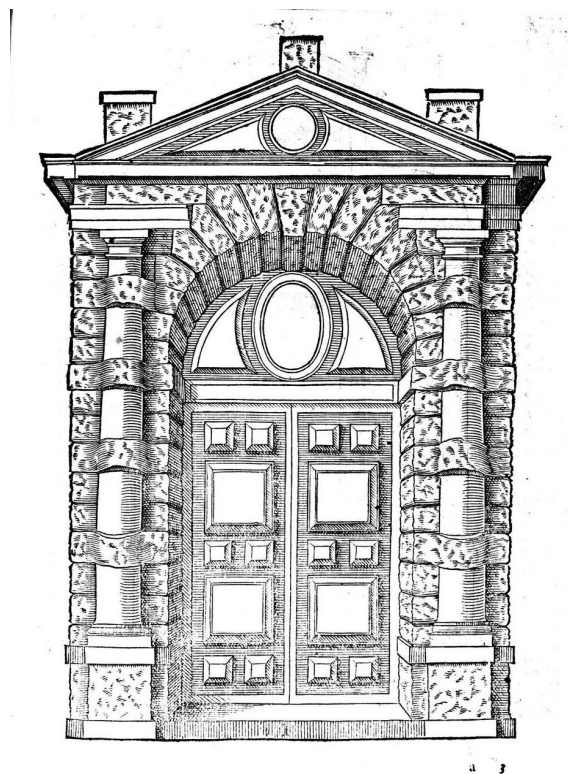
24. Nelahozeves, zámek, dvorní průčelí severního křídla



25. Nelahozeves, zámek, detail dvorního průčelí severního křídla

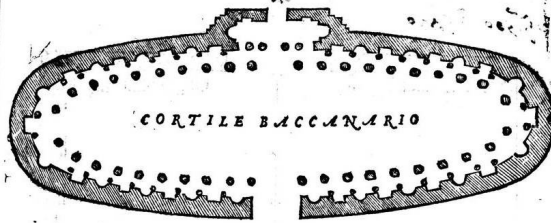


26. Vídeň, hrad, „Švýcarská“ brána, dokončena 1552

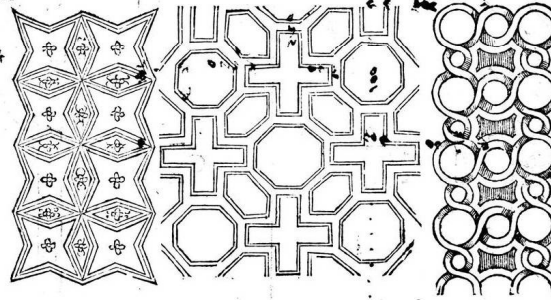


27. Sebastiano Serlio, Libro Estraordinario (...), 3r, 1584 (první vydání 1551)

La piazza quò sotto era un cortile donanti al tempio di Bacco con un portico intorno, per quanto si comprende per alcuni
figi molto resuscitati. Et all'incontro di tutti li spazj fra le colonne era un nicchio ornato di colonne, dentro al quale, dovea
era una statua. Era questo cortile in forma ovale molto lunga, Et la sua lunghezza era palmi cinquecento ottantasei, Et
in larghezza palmi cento quaranta.



Il tempio di Bacco (come ho detto) è ricco di molti ornamenti, Et di compartimenti vari: ma io non tutti, ma parte ne ho uo-
luto dimostrare: Et le tre invenzioni quò sotto disegnate sono nel detto tempio, parte di belle pietre, Et parte di marmo.

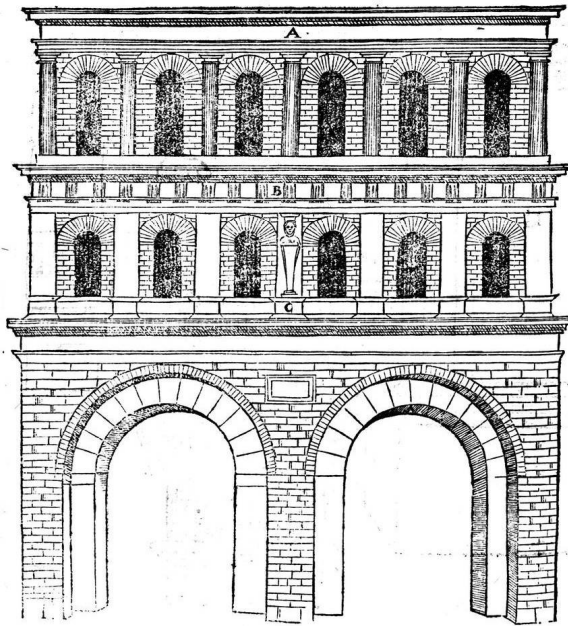


Questo tempio della pace fece fare V. spassiano Imperatore appresso il foro Romano, il qual tempio è molto lodato da Plinio.
Et era molto ornato di fusture, Et di opere di bronzo: Et altri gli ornamenti da esso tempo V. spassiano dopo la morte di Nerone
vi fece porre dentro tutte le statue, et di bronzo, come di marmo, le quali esso Nerone aveva raccolte in diversi luoghi, et e-
rano non picciolo numero. Quasi ancora V. spassiano fece porre un suo ritratto con i suoi figliuoli fatto di un marmo nuovo,
stato in Elicopia di color di ferro detto Bassi, o cosa molto preciosa in questi tempi: nel qual tempio nella capella principa-
le era una statua molto grande di marmo fatta di più pezzi, delle quali ve ne sono al presente assai pezzi in Campidoglio.
Et fra gli altri ne ha un piede, che l'ungna del dito grosso è tanto grande, che io ne sono scabito sopra commodamente, Et di qui-
vi si può con prender la grandezza di tal statua, la qual si vede esser fatta di marmo di buon Scultore.

28. Sebastiano Serlio, Il terzo libro (...), 58r, 1584 (první vydání 1540)

DELLE ANTICHITÀ

Questo arco trionfale fu fatto prima dell'arco passato, perché quello è coperto, da quello, Et si è tanto d'intervallo
fra l'uno Et l'altro, che con fatica si può entrare va'huomo per misurarle: le cose: le quali sono ancora in essere, come dimo-
stra la figura qui sotto. Et questo penso lo, essendo quel arco in un bel luogo della città: Et volendo trionfare va' altro
Imperatore, che a sua memoria facesse l'altro arco sopra quello, per non haver luogo più commodato: Et così costrutto
no quello. Il quale è misurato con le medesime misure dell'altro. L'apertura d'un arco è piedi venticinque in larghezza,
Et in altezza è piedi xvij: la pilastria de gli archi è piede uno, Et oncie viij. fra le due pilastrie sono piedi cinque, Et oncie
quattro. Si cantoni sono piedi tre per la gola sopra il quadrato. Et la gola sopra il quadrato è oncie lvi, Et meza. l'altezza del
fregio è piede uno, Et oncie vij Et meza il quadrato sopra il fregio è oncie due. la gola sotto il dentello è oncie quattro,
Et un quarto in la gola sopra il fregio è oncie una Et meza. Il balcone è oncie una. la gola sotto il gocciolatoio, è oncie
una Et tre quarti. il gocciolatoio è alto oncie tre, Et meza. la sua gola è oncie due, Et un quarto. la gola dietro è alta oncie
tre, Et meza. il suo quadrato è oncie due. lo aggetto del tutto è quanto l'altezza sua. Il balamento sopra questa cornice è
in altezza piede uno, Et un'oncia Et meza. La grossezza della colonna ionica è piede uno, Et oncie tre. la sua altezza
senza il capitello è piedi vij. Et oncie una Et meza. l'altezza del capitello è oncie x. Questa colonna non ha basi, né arco in
sua cinta da basso, ma posta co' nuda sopra un soccolo. fra le prime finestre erano tettoni: in luogo di colonne. l'ultima col
nuda non si vede che è murata.



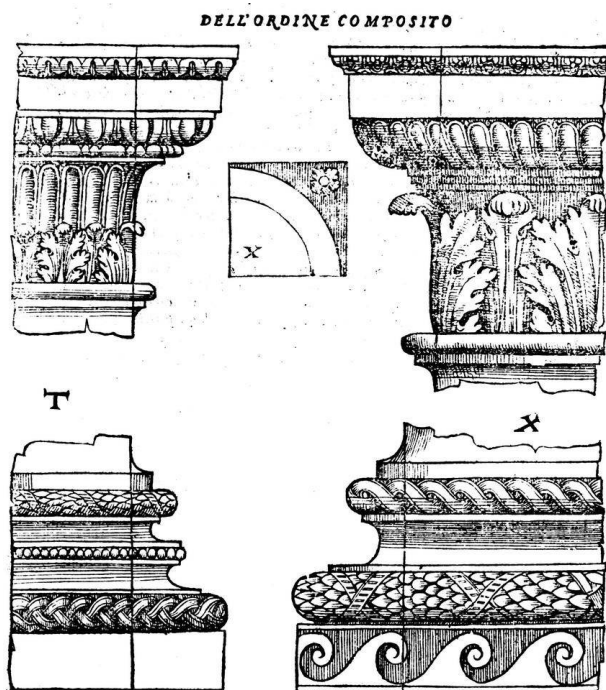
29. Sebastiano Serlio, Il terzo libro (...), 116v, 1584 (první vydání 1540)



30. Nelahozeves, zámek, galerie v prvním patře severního křídla



31. Nelahozeves, zámek, architektonický rámeček dveří v severním křídle



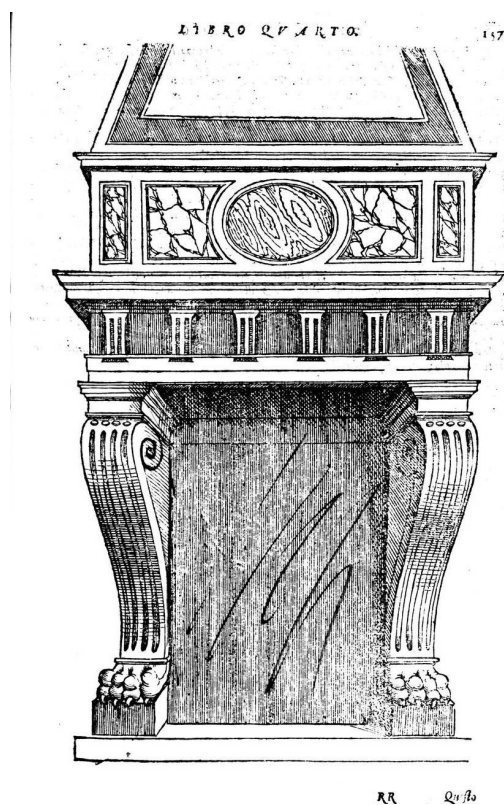
32. **Sebastiano Serlio**, Regole generali di architettura (...), 184v, 1584 (první vydání 1537)



33. **Nelahozeves**, zámek, sál zvaný „Ráj“ v severovýchodním bastionu



34. Nelahozeves, zámek, krb v sále zvaném „Ráj“



35. Sebastiano Serlio, Regole generali di architettura (...), 157r, 1584 (první vydání 1537)



36. Nelahozeves, zámek, severozápadní bastion ze strany západní



37. Nelahozeves, zámek, západní křídlo



38. Nelahozeves, zámek, pohled od jihozápadu



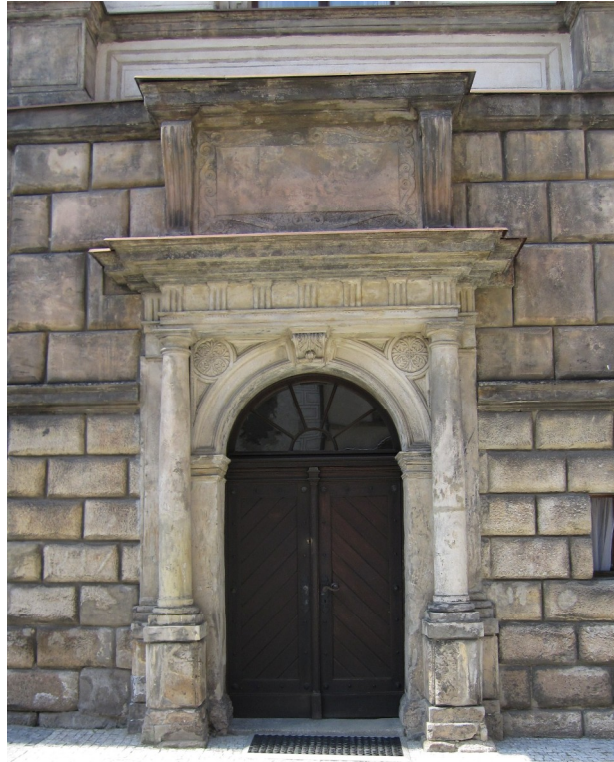
39. Nelahozeves, zámek, jihozápadní bastion s hlavním portálem a mostem



40. Nelahozeves, zámek, hlavní portál v jihozápadním bastionu



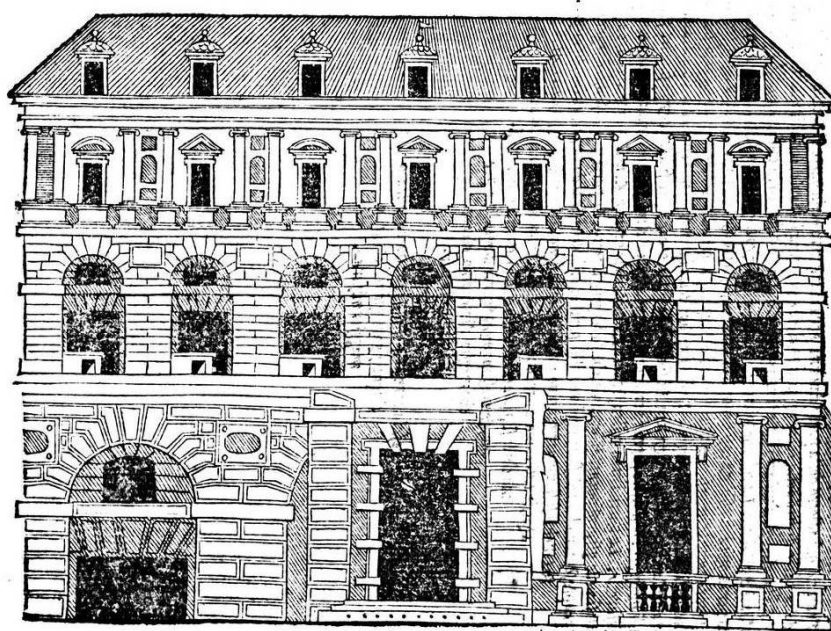
41. Nelahozeves, zámek, dvorní průčelí západního křídla



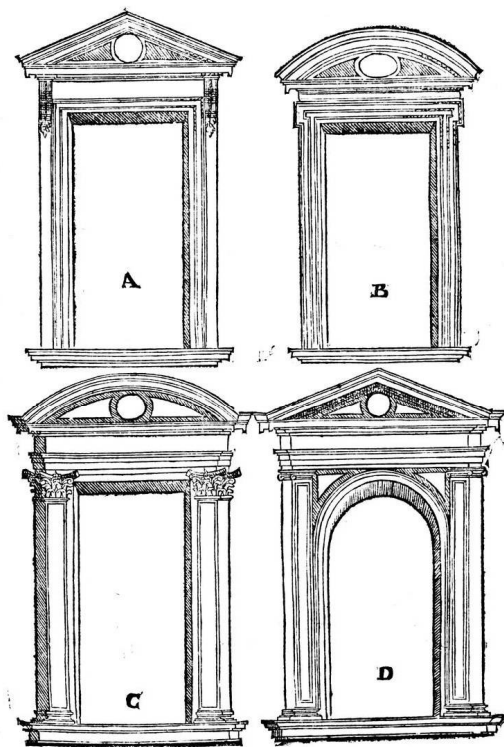
42. **Nelahozeves**, zámek, portál na pomocné schodiště západního křídla



43. **Nelahozeves**, zámek, pohled na jižní zeď, jihozápadní bastion a západní křídlo z nádvoří



44. Sebastiano Serlio, *Il settimo libro* (...), 63, 1584 (první vydání 1575)



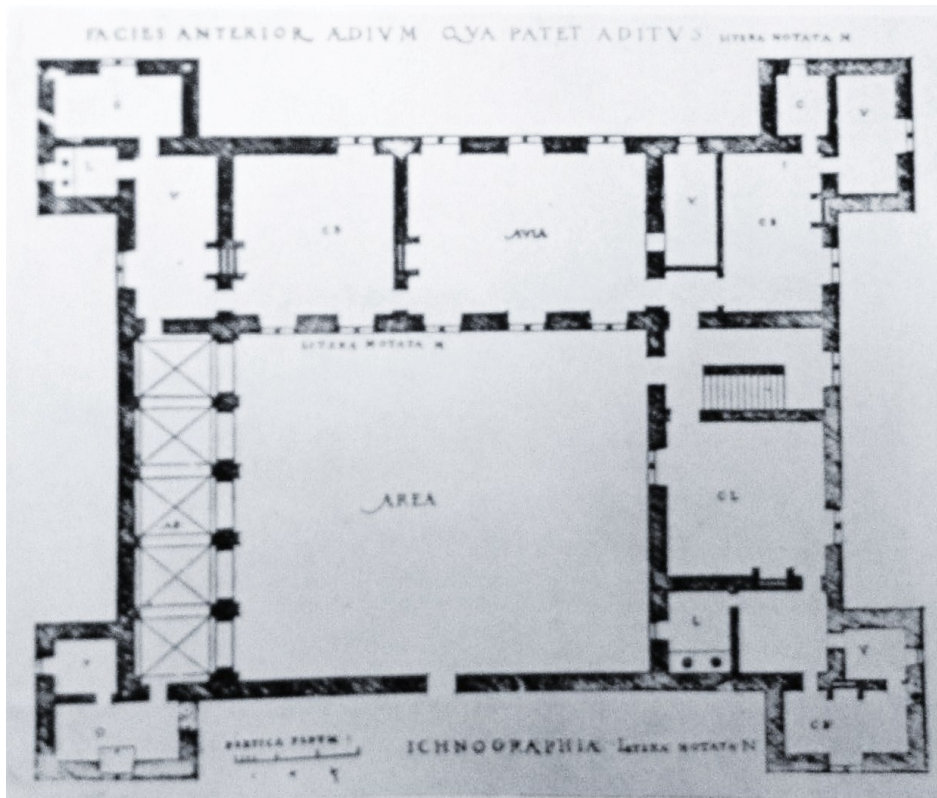
45. Sebastiano Serlio, *Il settimo libro* (...), 77, 1584 (první vydání 1575)



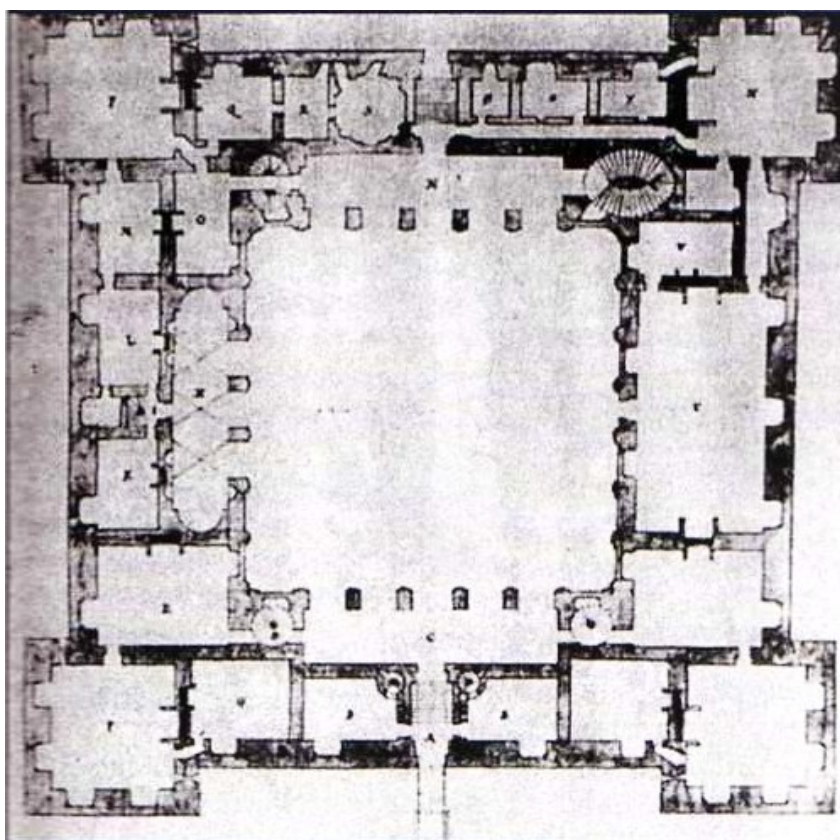
46. Nelahozeves, zámek, pohled z jižní strany



47. Nelahozeves, zámek, pohled na jižní zeď z nádvoří



48. J. Androuet du Cerceau, Livre d'architecture, f. XIII., 1611



49. Sebastiano Serlio, Il sesto libro (...), projekt zámku v Ancy-le-Franc

Seznam vyobrazení

1. **Epitaf Floriana Griespeka z Griespachu**, dokončen roku 1593, Kralovice, kostel sv. Petra a Pavla. Reprodukce z: RACEK 2002b, 24
2. **Polepšený erb Griespeků z Griespachu**. Reprodukce z: KOLÁŘ 1896, 552, obr. 1600
3. **Griespekovské žetony a medaile**. Reprodukce z: BUKAČOVÁ 1998, 73, obr. 4
4. **Kaceřov**, půdorys přízemí zámku. Reprodukce z: VLČEK 2001, 57
5. **Kaceřov**, nádvoří zámku. Reprodukce z: SEDLÁČEK 1998, 116
6. **Kaceřov**, zámek, pohled od jihozápadu na zeď s nikami a bránou. Reprodukce z: SEDLÁČEK 1998, 113
7. **Kaceřov**, zámek před rokem 1875, pohled od severovýchodu. Reprodukce z: KOLÁŘ 1999, 13, obr. 2
8. **Kaceřov**, krb v bývalém hlavním sále východního křídla zámku. Reprodukce z: KOLÁŘ 1999, 21, obr. 17
9. **Kaceřov**, předloha František Alexandr Heber, situační plán, 1846. Reprodukce z: BUKAČOVÁ 2002, nepag.
10. **Nelahozeves**, situační mapa. Reprodukce z:
http://www.mapy.cz/#x=14.303263&y=50.261047&z=14&d=muni_3741_0_1&c=2-3-8-14-15-x&t=s&q=Velvary%2C%20okres%20Kladno&qp=9.562562_47.735885_21.535414_51.587798_6
11. **Nelahozeves**, Jan Josef Diezler, zámek Nelahozeves ze strany jižní, 1726. Reprodukce z: ŠTĚPÁNEK/VLK 1977, 7, obr. 2
12. **Nelahozeves**, František Riedl, zámek Nelahozeves, strana jižní, 1876. Reprodukce z: RIEDL 1876, nepag., tab. II
13. **Nelahozeves**, půdorys přízemí zámku. Reprodukce z: WACHSMANNOVÁ 1951, 8
14. **Nelahozeves**, zámek, pohled od východu. Foto: Archiv autora
15. **Nelahozeves**, zámek, východní křídlo, pohled od severu. Foto: Archiv autora
16. **Nelahozeves**, zámek, dvorní průčelí východního křídla. Foto: Archiv autora
17. **Nelahozeves**, zámek, portál východního křídla. Foto: Archiv autora
18. **Nelahozeves**, zámek, jihovýchodní bastion z nádvoří. Foto: Archiv autora
19. **Nelahozeves**, zámek, zdobené okno východního křídla. Foto: Archiv autora

20. **Sebastiano Serlio**, Regole generali di architettura (...), 131r, 1584 (první vydání 1537). Reprodukce z: <http://digi.ub.uni-heidelberg.de/diglit/serlio1584/0305?sid=56c3fa88c9e78233b8e448e4e593271b>
21. **Sebastiano Serlio**, Regole generali di architettura (...), 163r, 1584 (první vydání 1537). Reprodukce z: <http://digi.ub.uni-heidelberg.de/diglit/serlio1584/0369?sid=56c3fa88c9e78233b8e448e4e593271b>
22. **Nelahozeves**, zámek, pohled na severní křídlo. Foto: Archiv autora
23. **Nelahozeves**, zámek, detail sgrafitové výzdoby severního vnějšího průčelí, Zima a muž s úhelnicí a svítkem. Foto: Archiv autora
24. **Nelahozeves**, zámek, dvorní průčelí severního křídla. Foto: Archiv autora
25. **Nelahozeves**, zámek, detail dvorního průčelí severního křídla. Foto: Archiv autora
26. **Vídeň**, hrad, „Švýcarská“ brána, dokončena 1552.
Reprodukce z: <http://www.profimedia.cz/fotografie/svycarska-brana-v-palaci-hofburg/0017596418/>
27. **Sebastiano Serlio**, Libro Estraordinario (...), 3r, 1584 (první vydání 1551).
Reprodukce z: <http://digi.ub.uni-heidelberg.de/diglit/serlio1584/0487?sid=56c3fa88c9e78233b8e448e4e593271b>
28. **Sebastiano Serlio**, Il terzo libro (...), 58r, 1584 (první vydání 1540).
Reprodukce z: <http://digi.ub.uni-heidelberg.de/diglit/serlio1584/0163?sid=56c3fa88c9e78233b8e448e4e593271b>
29. **Sebastiano Serlio**, Il terzo libro (...), 116v, 1584 (první vydání 1540).
Reprodukce z: <http://digi.ub.uni-heidelberg.de/diglit/serlio1584/0276?sid=56c3fa88c9e78233b8e448e4e593271b>
30. **Nelahozeves**, zámek, galerie v prvním patře severního křídla.
Reprodukce z: <http://www.blueandgreen.cz/prostory/?page=62&detail=80&name=Prostory&nameid=4&pageid=prostory/>
31. **Nelahozeves**, zámek, architektonický rámec dveří v severním křídle.
Reprodukce z: FREJKOVÁ 1941, nepag., obr. 61
32. **Sebastiano Serlio**, Regole generali di architettura (...), 184v, 1584 (první vydání 1537). Reprodukce z: <http://digi.ub.uni-heidelberg.de/diglit/serlio1584/0412?sid=56c3fa88c9e78233b8e448e4e593271b>

33. **Nelahozeves**, zámek, sál zvaný „Ráj“ v severovýchodním bastionu.
Reprodukce z: <http://www.blesk.cz/clanek/servis-cestovani/109327/tip-na-vikendovy-vylet-aneb-zasnezene-zamecke-toulani.html>
34. **Nelahozeves**, zámek, krb v sále zvaném „Ráj“. Reprodukce z: RAFL 2007, nepag.
35. **Sebastiano Serlio**, Regole generali di architettura (...), 157r,
1584 (první vydání 1537). Reprodukce z: <http://digi.ub.uni-heidelberg.de/diglit/serlio1584/0357?sid=56c3fa88c9e78233b8e448e4e593271b>
36. **Nelahozeves**, zámek, severozápadní bastion ze strany západní. Foto: Archiv autora
37. **Nelahozeves**, zámek, západní křídlo. Foto: Archiv autora
38. **Nelahozeves**, zámek, pohled od jihozápadu. Foto: Archiv autora
39. **Nelahozeves**, zámek, jihozápadní bastion s hlavním portálem a mostem.
Foto: Archiv autora
40. **Nelahozeves**, zámek, hlavní portál v jihozápadním bastionu. Foto: Archiv autora
41. **Nelahozeves**, zámek, dvorní průčelí západního křídla. Foto: Archiv autora
42. **Nelahozeves**, zámek, portál na pomocné schodiště západního křídla.
Foto: Archiv autora
43. **Nelahozeves**, zámek, pohled na jižní zeď, jihozápadní bastion a západní křídlo z nádvoří. Foto: Archiv autora
44. **Sebastiano Serlio**, Il settimo libro (...), 63, 1584 (první vydání 1575).
Reprodukce z: <http://digi.ub.uni-heidelberg.de/diglit/serlio1584/0605?sid=56c3fa88c9e78233b8e448e4e593271b>
45. **Sebastiano Serlio**, Il settimo libro (...), 77, 1584 (první vydání 1575).
Reprodukce z: <http://digi.ub.uni-heidelberg.de/diglit/serlio1584/0619?sid=56c3fa88c9e78233b8e448e4e593271b>
46. **Nelahozeves**, zámek, pohled z jižní strany. Foto: Archiv autora
47. **Nelahozeves**, zámek, pohled na jižní zeď z nádvoří. Foto: Archiv autora
48. **J. Androuet du Cerceau**, Livre d'architecture, f. XIII., 1611. Reprodukce z:
FREJKOVÁ 1941, nepag., obr. 75
49. **Sebastiano Serlio**, Il sesto libro (...), projekt zámku v Ancy-le-Franc. Reprodukce z:
VLČEK 2001, 75

Seznam použité literatury a pramenů

- BIAŁOSTOCKI 1976 — Jan BIAŁOSTOCKI: The art of the Renaissance in Eastern Europe. Hungary, Bohemia, Poland. Oxford 1976
- BUKAČOVÁ 1998 — Irena BUKAČOVÁ: Epitaf Gryspeků. In: Gryspekové a předbělohorská šlechta, 1998, 62–73
- BUKAČOVÁ 2002 — Irena BUKAČOVÁ (ed.): České hrady, zámky a tvrze. František Alexandr Heber. První díl. Praha 2002
- BŮŽEK 1998 — Václav BŮŽEK: Florián Griespek z Griespachu ve stavovské společnosti předbělohorských Čech. In: Gryspekové a předbělohorská šlechta, 1998, 11–17
- DYK 1909 — Jan DYK: Rod rytířů Gryspeků z Gryspachu v Čechách. Kralovice 1909²
- FÁK 1993 — Jiří FÁK: Opevnění zámku Kaceřov. In: Severní Plzeňsko. Vlastivědná ročenka. Plzeň 1993, 41–46
- FÁK 1998 — Jiří FÁK: Zámek Kaceřov v historické ikonografii. In: Gryspekové a předbělohorská šlechta, 1998, 56–61
- FISCHEROVÁ/MOŠŤÁK 1976 — Klára FISCHEROVÁ / Pavel MOŠŤÁK: Zámek Nelahozeves. Stavebně historický a architektonický průzkum. (NPÚ, archiv územního odborného pracoviště středních Čech v Praze, Sign. 106 P) (nepublikováno). Praha 1976
- FREJKOVÁ 1941 — Olga FREJKOVÁ: Palladianismus v české renesanci. Praha 1941
- Gryspekové a předbělohorská šlechta — Gryspekové a předbělohorská šlechta. Kralovice a poddanská města. Sborník příspěvků ze semináře konaného v Mariánské Týnici ve dnech 21.–23. května 1997. Plzeň 1998
- HEROUT 1994 — Jaroslav HEROUT: Slabikář návštěvníků památek. 3., rozšířené vydání, Pardubice 1994
- CHYTIL 1925 — Karel CHYTIL: Mistři liganští v Čechách v XVI. století. In: Ročenka kruhu pro pěstování dějin umění za rok 1924. Praha 1925, 32–66
- JINDŘICH 1998 — Karel JINDŘICH: Průmyslová činnost na gryspekovských panstvích na Plzeňsku. In: Gryspekové a předbělohorská šlechta, 1998, 28–33
- KAMENICKÁ 2005 — Eva KAMENICKÁ: Archeologická zjištění v areálu zámku Kaceřova. In: Hláska. Zpravodaj Klubu Augusta Sedláčka XVI, č. 4. Plzeň 2005, 49–52
- KOČKA 1930 — Václav KOČKA: Dějiny politického okresu Kralovického. Kralovice 1930
- KOLÁŘ 1896 — Martin KOLÁŘ: Gryspek z Gryspachu. In: Ottův slovník naučný. Desátý díl. Gens–Hedwigia. Praha 1896, 552–554

- KOLÁŘ 1999 — Petr KOLÁŘ: Zámek Kaceřov - zapomenutý unikát na konci tisíciletí (nepublikovaná závěrečná práce na Státním ústavu památkové péče v Praze). Praha 1999
- KOLÁŘ 2009 — Petr KOLÁŘ: Nejvýznamnější donátor a mecenáš renesanční a humanistické kultury na Plzeňsku. 500 let od narození Floriána Gryspaka z Gryspachu. In: Minulostí Západočeského kraje XLIV. Plzeň 2009, 35–72
- KRČÁLOVÁ 1962 — Jarmila KRČÁLOVÁ (rec.): Ke knize Evy Šamánkové Architektura české renesance. In: Umění X, 1962, 74–89
- KRČÁLOVÁ 1989 — Jarmila KRČÁLOVÁ: Renesanční architektura v Čechách a na Moravě. In: Dějiny českého výtvarného umění II/1. Praha 1989, 6–62
- KROPÁČEK 1998 — Jiří KROPÁČEK: Umění v Čechách po polovině 16. století: úvaha o úloze dvorského okruhu. In: Gryspokové a předbělohorská šlechta, 1998, 54–55
- MIKOVEC 1860 — Ferdinand Břetislav MIKOVEC: Starožitnosti a památky země České. Díl první. Praha 1860
- NOVOBILSKÝ 2006 — Milan NOVOBILSKÝ: Gotická věž tvrze na zámku v Kaceřově. In: Dějiny staveb 2006. Plzeň 2006, 85–93
- Ottův slovník naučný XVIII — Ottův slovník naučný. Osmnáctý díl. Navary–Oživnutí. Praha 1902
- PAYNE 1999 — Alina Alexandra PAYNE: The Architectural Treatise in the Italian Renaissance. Architectural Invention, Ornament, and Literary Culture. Cambridge 1999
- POKORNÝ 1998 — Pavel POKORNÝ: Znak Gryspoků a jeho reflexe. In: Gryspokové a předbělohorská šlechta, 1998, 25–27
- RACEK 2000a — Jan RACEK: Zapomenutý velmož Florian Gryspek z Gryspachu (Kariéra rytíře v době renesance). In: Středočeský vlastivědný sborník 18. Roztoky u Prahy 2000, 5–26
- RACEK 2000b — Jan RACEK: Florian Gryspek z Gryspachu (Kariéra rytíře v době renesance). In: Vlastivědný sborník Kralupska 7/1. Kralupy nad Vltavou 2000, 19–41
- RACEK 2001 — Jan RACEK: Florian Gryspek z Gryspachu - pán a hospodář na Nelahozevsi. In: Středočeský vlastivědný sborník 19. Roztoky u Prahy 2001, 5–18
- RACEK 2002a — Jan RACEK: Pád české větve rodu Gryspoků z Gryspachu. In: Středočeský vlastivědný sborník 20. Roztoky u Prahy 2002, 5–18
- RACEK 2002b — Jan RACEK: Stavebník Florian Gryspek z Gryspachu. In: Vlastivědný sborník Kralupska 9/2. Kralupy nad Vltavou 2002, 17–31
- RACEK 2003 — Jan RACEK: Stavebník Florian Gryspek z Gryspachu. In: Středočeský vlastivědný sborník 21. Roztoky u Prahy 2003, 5–22

- RAFL 2007 — Jakub RAFL: Restaurátorská zpráva. Nelahozeves zámek. Tři renesanční krby, (NPÚ, archiv územního odborného pracoviště středních Čech v Praze, Sign. 3398) (nepublikováno). Praha 2007
- RIEDL 1876 — František Riedl: Zámek Nelahozeves. In: Zprávy Spolku inženýrů a architektů XI. Praha 1876, 5–6, Tab. I-IV
- ROŽMBERSKÝ/NOVOBILSKÝ 2007 — Petr ROŽMBERSKÝ / Milan NOVOBILSKÝ: Gotická tvrz a zámecká pevnost Kaceřov. Plzeň 2007
- SEDLÁČEK 1996 — August SEDLÁČEK: Hrady, zámky a tvrze království českého. Díl osmý. Praha 1996³
- SEDLÁČEK 1998 — August SEDLÁČEK: Hrady, zámky a tvrze království českého. Díl třináctý. Praha 1998³
- ŠAMÁNKOVÁ 1961 — Eva ŠAMÁNKOVÁ: Architektura české renesance. Praha 1961
- ŠTĚPÁNEK/VLK 1977 — Pavel ŠTĚPÁNEK / Miloslav VLK: Zámek v Nelahozevsi. Sbírkový starého umění. Historie objektu. Praha 1977
- TEJNICKÁ/TEJNICKÝ 2006 — Alena TEJNICKÁ / Bohumír TEJNICKÝ: Nelahozeves. Praha 2006
- VELC 1904 — Ferdinand VELC: Soupis památek historických a uměleckých v Království českém. Od pravěku do počátku XIX. století. Politický okres Slánský. Praha 1904
- VINAŘ 1998 — Otakar VINAŘ: Rozporná osobnost Floriána Gryspeka z Griesbachu. In: Gryspekové a předbělohorská šlechta, 1998, 18–20
- VLČEK 2001 — Pavel VLČEK: Ilustrovaná encyklopedie českých zámků. Praha 2001²
- VLK 1984 — Miloslav VLK: Zámek v Nelahozevsi. Jeho historie a obnova. 2., rozšířené vydání, Praha 1984
- VLK 1992 — Miloslav VLK: Nelahozeves. Zámek. Historie a architektura. Praha 1992
- WACHSMANNOVÁ 1951 — Viktorie WACHSMANNOVÁ: Státní zámek Nelahozeves. In: Dvořákova Nelahozeves. Praha 1951, 7–13