

9. Přílohy

Seznam výstav

Samostatné výstavy

2011

Obrazy/Paintings, Galerie MIRO, kostel sv. Rocha, Praha

2010

What's the Great Happiness, Galerie České pojišťovny, Praha (kurátor: Pavel Lagner)

Private Metamorphosis, Galerie Makráč, Praha (kurátorka: Lenka Sýkorová)

2009

C' est La Vie, Galerie Michal' s Collection, Praha (kurátorka: Rea Michalová)

Sweet Little Something, Galerie Altán Klamovka, Praha (kurátorka: Lenka Sýkorová)

MAN GO, Icon Gallery, Praha

2008

TV Show und Video, Icon Gallery, Praha

Bilder Klaus Kinski, Galerie Vera Lindbeck, Hannover

2007

XX MAS, Nostress Gallery, Praha (kurátorka: Helena Staub)

Malby, Icon Gallery, Praha (kurátorka: Helena Staub)

2006

Kamil, Galerie Dooka, Praha

2005

Pražský výběr, Galerie Felixe Jeneveina, Kutná Hora (kurátor: Václav Hájek)

2004

Nadpřirození, VŠUP, Praha (kurátor: Stanislav Diviš)

Kolektivní výstavy

2010

Umění porodit, Pec pod Sněžkou (kurátorka: Nadia Rovderová)

2009

Fragile Welten, Vera Lindbeck Gallery, Hannover; ART PRAGUE, Galerie Mánes, Praha
Letní koktejl, Galerie Michal' s Collection, Praha (kurátorka: Rea Michalová)

Hoši od vedle, Galerie Kotelna, Říčany u Prahy (kurátorka: Lucie Šiklová)

La Putyka – Radost až na kost, La Fabrika, Praha (kurátor: Vít Novák)

BAF!, Veletrh umění v Brně, Brno

2008

Mezinárodní trienále současného umění ITCA 2008, NG, Praha (kurátor: Tomáš Vlček)

Moderní a poválečné umění, současné umění, fotografie, Galerie 5. patro, Praha

What is it?, České kulturní centrum, Řím (kurátorka: Lucie Šiklová)

VI. Bienále kresby, Plzeň

2007

Nová trpělivost / New patience, Galerie Mánes, Praha (kurátorka: Helena Staub)

Art in Karlsruhe 2007, Karlsruhe

Art Prague 2007, Galerie Mánes, Praha

Umění porodit, Veletržní palác, Praha (kurátorka: Nadia Rovderová)

Art Prague. 6. veletrh současného umění, Mánes, Praha

Současné české umění - Generační paralely, Galerie umění Zuraba Zereteli, Moskva

Současné umění / Contemporary Art, předaukční výstava, Galerie Nová síň, Praha

Moderní a poválečné umění. Současné umění. Fotografie, Galerie Louvre, Praha

2006

Kunst in Herrenhausen, Hannover

Přibližovadla, Galerie české plastiky, Praha (kurátorka: Nadia Rovderová)

6. Aukce umění - výstava dražených uměleckých děl, Galerie Peron, Praha

2005

Florálie - Mezi idylou a halucinací, Galerie České plastiky, Praha

5. symposium současného výtvarného umění Jenewein, Galerie Felixe Jeneveina, Kutná Hora (kurátor: Aleš Rezler)

2004

4. aukce moderního umění / Aukce umění a starožitností, Hotel Holiday Inn, Praha

Seznam vyobrazení

1. **Martin Šárovec:** Petr Hampl, 1998, olej, plátno, 80 x 100 cm. Foto: Archiv autora
2. **Martin Šárovec:** Bára, 2001, olej na plátně, 80 x 60 cm. Foto: Archiv autora
3. **Martin Šárovec:** Bára, 2000, akryl, křída na desce, 105 x 79 cm. Foto: Archiv autora
4. **Martin Šárovec:** Bára, 2000, olej, akryl, na sololitu, 99 x 65 cm. Foto: Archiv autora
5. **Martin Šárovec:** Bára, 2001, olej, akryl na sololitu, 50 x 33 cm. Foto: Archiv autora
6. **Martin Šárovec:** XVI. sjezd KSČM, 1981, olej, akryl na plátně, 65 x 80 cm.
7. **Martin Šárovec:** Dočasnost, 2002, olej na plátně, 100 x 120 cm.
8. **Martin Šárovec:** Totální melancholie, 2002, akryl, olej na plátně, 85 x 120 cm.
9. **Martin Šárovec:** Břízy, 2002, akryl, olej na plátně, 120 x 55 cm.
10. **Martin Šárovec:** Pohled do instalace výstavy VŠUP, 2003. Foto: Archiv autora
11. **Martin Šárovec:** Svaté přijímání, 2003, olej na plátně, 120 x 70 cm. Foto: Archiv autora
12. **Martin Šárovec:** Pionýři, 2003, olej, akryl na dřevotříse, 150 x 150 cm. Foto: Archiv autora
13. **Martin Šárovec:** 9. května 1945, 2001, olej, akryl na dřevotříse, 70 x 50 cm. Foto: Archiv autora
14. **Martin Šárovec:** Formule 1, 2004, akryl, křída na jutovině, 200 x 300 cm.
15. **Martin Šárovec:** The Last Season, 2004, akryl, křída na jutovině, 200 x 100 cm.
16. **Martin Šárovec:** The Supernaturals I., 2004, akryl na sololitu, 100 x 100 cm.
17. **Martin Šárovec:** Ehm, 2004, akryl na sololitu, 40 x 33 cm. Foto: Archiv autora
18. **Martin Šárovec:** The Supernaturals, 2004, akryl na PP desce, 175 x 175 cm.
19. **Martin Šárovec:** Rej Čárls I., 2004, olej, akryl na sololitu, 60 x 60 cm.
20. **Martin Šárovec:** Houby in My Heart, 2004, akryl, email na desce, 120 x 80 cm. Reprodukce z: Staub 2007, 77
21. **Martin Šárovec:** Vejce in My Eyes, 2004, akryl na sololitu, 120 x 80 cm. Reprodukce z: Staub 2007, 80
22. **Martin Šárovec:** Kindlich, 2005, akryl na sololitu, 140 x 120 cm. Reprodukce z: Staub 2007, 65
23. **Martin Šárovec:** Moda! Moda, 2005, akryl na sololitu, 70 x 50 cm.
24. **Martin Šárovec:** Moda! Moda XIV, 2005, akryl na sololitu, 70 x 50 cm. Reprodukce z: Staub 2007, 61
25. **Martin Šárovec:** The Polish Emotion Sunday, 2004–2005, 200 x 300, Reprodukce z: Staub 2007, 70–73
26. **Martin Šárovec:** Babička, 2005, akryl, email na plátně, 140 x 130 cm. Reprodukce z: Staub 2007, 93

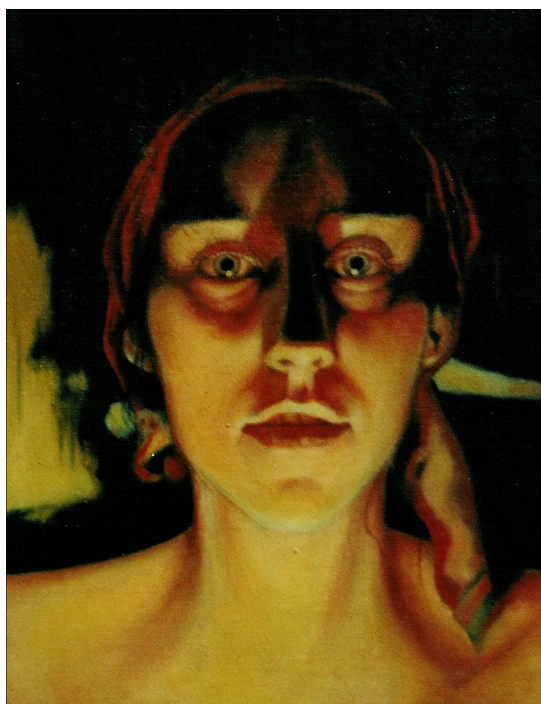
27. **Martin Šárovec:** Martina, 2006, akryl, email na plátně, 100 x 140 cm.
28. **Martin Šárovec:** Martina VII., 2006, akryl na plátně, 80 x 170 cm. Reprodukce z: Staub 2007, 43
29. **Martin Šárovec:** Kamil I., 2006, akryl, email na plátně, 187 x 133 cm. Reprodukce z: Staub 2007, 24
30. **Martin Šárovec:** Kamil VIII., 2006, akryl, email na plátně, 100 x 70 cm. Reprodukce z: Staub 2007, 41
31. **Martin Šárovec:** Kamil IV., 2006, akryl, email na plátně, 175 x 133 cm. Reprodukce z: Staub 2007, 25
32. **Martin Šárovec:** Kamil III., 2006, akryl, email na plátně, 187 x 133 cm. Reprodukce z: Staub 2007, 23
33. **Martin Šárovec:** XX MASS V., 2007, akryl, email na dřevotřísece,
34. **Martin Šárovec:** XX MASS XIII., 2007, akryl, email na sololitu, 40 x 45 cm.
35. **Martin Šárovec:** XX MASS IV., 2007, akryl, email na dřevotřísece, 55 x 45 cm. Reprodukce z: Staub 2007, 53
36. **Martin Šárovec:** Snoop Dogg, 2007, akryl, email na plátně, 200 x 200 cm. The Martin-Georg Weber coll., Germany. Reprodukce z: Staub 2007, 17
37. **Martin Šárovec:** Marilyn Manson, 2007, akryl, email na plátně,
38. **Martin Šárovec:** Klaus Kinski, 2007, akryl na sololitu, 117 x 120 cm. The Martin-Georg Weber coll., Germany. Reprodukce z: Staub 2007, 31
39. **Martin Šárovec:** Wild Wild East 3, 2007, akryl, email na plátně, 200 x 200 cm. The Martin-Georg Weber coll., Germany. Reprodukce z: Staub 2007, 35
40. **Martin Šárovec:** Klaun 3, 2007, akryl, email na plátně, 200 x 200 cm. Foto: Archiv autora
41. **Martin Šárovec:** Holiday, Summer Day 13, 2008, akryl, olej a sprej na plátně, 190 x 150 cm. Foto: Archiv autora
42. **Martin Šárovec:** Holiday, Summer Day 18, 2008, akryl, olej a sprej na plátně, 155 x 190 cm. Foto: Archiv autora
43. **Martin Šárovec:** Holiday, Summer Day, 2008, akryl, olej a sprej na plátně, 120 x 80 cm. Foto: Archiv autora
44. **Martin Šárovec:** Holiday, Summer Day, 2008, akryl, olej a
45. **Martin Šárovec:** C'est la vie, 2008, akryl, tužka na plátně, 70 x 50 cm. Foto: Archiv autora
46. **Martin Šárovec:** C'est la vie 31, 2008, akryl, tužka, dřevěný rám, 58 x 124 cm.
47. **Martin Šárovec:** Litografie 3, 2008, litografická křída na kartonu, 60 x 85 cm. Foto: Archiv autora
48. **Martin Šárovec:** Denis Hooper, 2010, litografická křída na kartonu, 85 x 60 cm. Foto: Archiv autora

49. **Martin Šárovec:** Klaun IV., 2009, akryl, email a sprej na plátně, 200 x 200 cm. Foto: Archiv autora
50. **Martin Šárovec:** Milan Knížák, 2009, akryl a sprej na plátně, 190 x 150 cm. Foto: Archiv autora
51. **Martin Šárovec:** Karel Gott, 2009, akryl a sprej na plátně, 180 x 125 cm. Foto: Archiv autora
52. **Martin Šárovec:** Oidipus Rex, 2009, akryl a sprej na plátně, 180 x 200 cm. Foto: Archiv autora
53. **Martin Šárovec:** Rostislav Novák, 2009, akryl, olej a sprej na plátně, 200 x 200 cm. Foto: Archiv autora
54. **Martin Šárovec:** Private Metamorphosis I, 2010, akryl, email na překližce, tapeta, 122 x 149 cm. Foto: Archiv autora
55. **Martin Šárovec:** Shveyck, 2010, akryl, email a sprej na sololitu, 80 x 61 cm. Foto: Archiv autora
56. **Martin Šárovec:** Eklhavt Design I., 2010-2011, různá média, 130 x 50 x 50 cm. Foto: Archiv autora

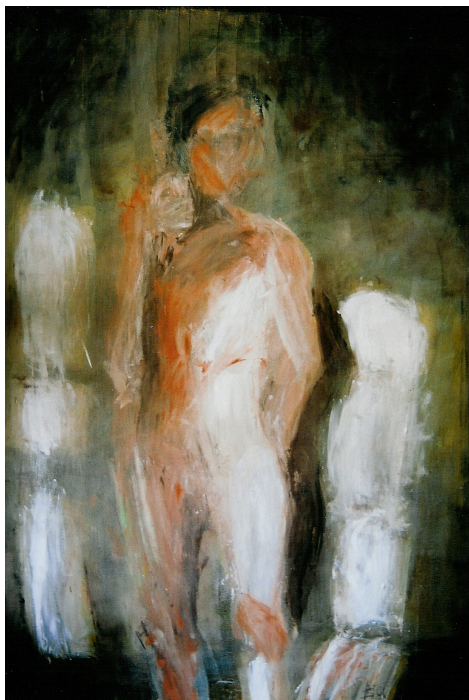
Obrazová příloha



1. **Martin Šárovec:** Petr Hampl, 1998, olej, plátno, 80 x 100 cm.
Foto: Archiv autora



2. **Martin Šárovec:** Bára, 2001, olej na plátně, 80 x 60 cm. Foto: Archiv autora



3. **Martin Šárovec:** Bára, 2000, akryl, křída na desce, 105 x 79 cm. Foto: Archiv autora



4. **Martin Šárovec:** Bára, 2000, olej, akryl, na sololitu, 99 x 65 cm. Foto: Archiv autora



5. **Martin Šárovec:** Bára, 2001, olej, akryl na sololitu, 50 x 33 cm. Foto: Archiv autora



6. **Martin Šárovec**: XVI. sjezd KSČM, 1981, olej, akryl na plátně, 65 x 80 cm.
Foto: Archiv autora



7. **Martin Šárovec**: Dočasnost, 2002, olej na plátně, 100 x 120 cm.
Foto: Archiv autora



8. **Martin Šárovec**: Totální melancholie, 2002, akryl, olej na plátně, 85 x 120 cm.
Foto: Archiv autora



9. **Martin Šárovec**: Břízy, 2002, akryl, olej na plátně, 120 x 55 cm.
Foto: Archiv autora



10. **Martin Šárovec**: Pohled do instalace výstavy VŠUP, 2003. Foto: Archiv autora



11. **Martin Šárovec**: Svaté přijímání, 2003, olej na plátně, 120 x 70 cm. Foto: Archiv autora



12. **Martin Šárovec**: Pionýři, 2003, olej, akryl na dřevotříse, 150 x 150 cm.
Foto: Archiv autora



13. **Martin Šárovec**: 9. května 1945, 2001, olej, akryl na dřevotříse, 70 x 50 cm.
Foto: Archiv autora



14. **Martin Šárovec:** Formule 1, 2004, akryl, křída na jutovině, 200 x 300 cm.
Foto: Archiv autora



15. **Martin Šárovec:** The Last Season, 2004, akryl, křída na jutovině, 200 x 100 cm.
Foto: Archiv autora



16. **Martin Šárovec:** The Supernaturals I., 2004, akryl na sololitu, 100 x 100 cm.
Reprodukce z: STAUB 2007, 88



17. **Martin Šárovec:** Ehm, 2004, akryl na sololitu, 40 x 33 cm. Foto: Archiv autora



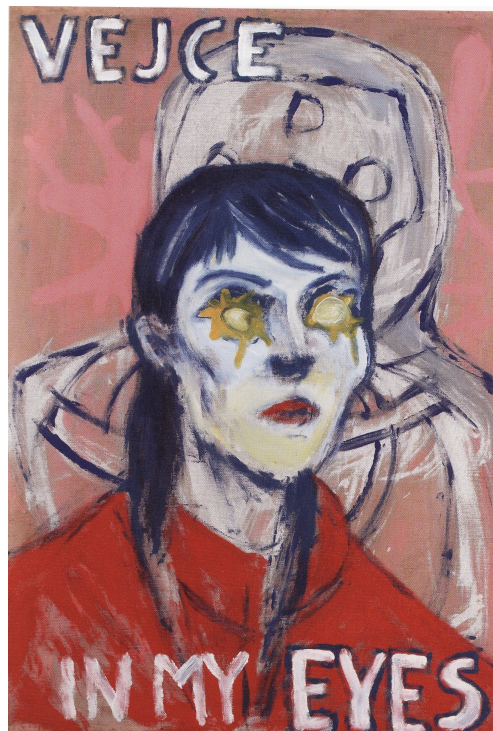
18. **Martin Šárovec:** The Supernaturals, 2004, akryl na PP desce, 175 x 175 cm.
Foto: Archiv autora



19. **Martin Šárovec:** Rej Čárls I., 2004, olej, akryl na sololitu, 60 x 60 cm.
Foto: Archiv autora



20. **Martin Šárovec:** Houby in My Heart, 2004, akryl, email na desce, 120 x 80 cm.
Reprodukce z: STAUB 2007, 77



21. **Martin Šárovec:** Vejce in My Eyes, 2004, akryl na sololitu, 120 x 80 cm.
Reprodukce z: STAUB 2007, 80



22 **Martin Šárovec:** Kindlich, 2005, akryl na sololitu, 140 x 120 cm.
Reprodukce z: STAUB 2007, 65



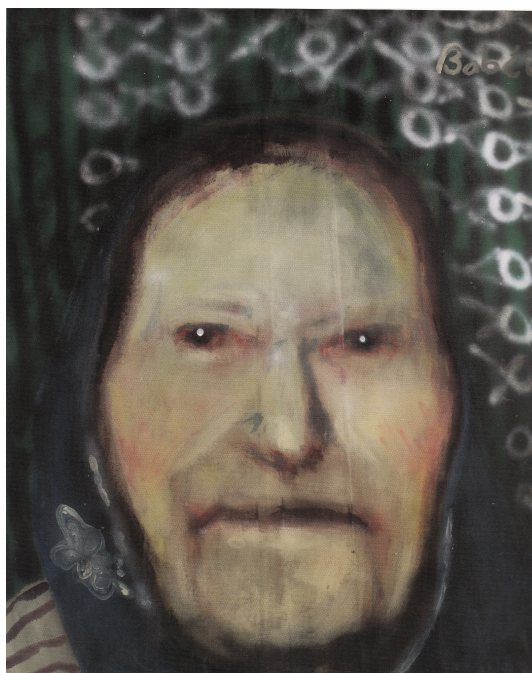
23. **Martin Šárovec**: *Moda! Moda*, 2005, akryl na sololitu, 70 x 50 cm.
Reprodukce z: STAUB 2007, 59



24. **Martin Šárovec**: *Moda! Moda XIV*, 2005, akryl na sololitu, 70 x 50 cm.
Reprodukce z: STAUB 2007, 61



25. **Martin Šárovec**: The Polish Emotion Sunday, 2004–2005, 200 x 300,
Reprodukce z: STAUB 2007, 70–73



26. **Martin Šárovec**: Babička, 2005, akryl, email na plátně, 140 x
130 cm. Reprodukce z: STAUB 2007, 93



27. **Martin Šárovec**: Martina, 2006, akryl, email na plátně, 100 x 140 cm.
Reprodukce z: STAUB 2007, 42



28. **Martin Šárovec**: Martina VII., 2006, akryl na plátně, 80 x 170 cm.
Reprodukce z: STAUB 2007, 43



29. **Martin Šárovec:** Kamil I., 2006, akryl, email na plátně, 187 x 133 cm. Reprodukce z: STAUB 2007, 24



30. **Martin Šárovec:** Kamil VIII., 2006, akryl, email na plátně, 100 x 70 cm. Reprodukce z: STAUB 2007, 41



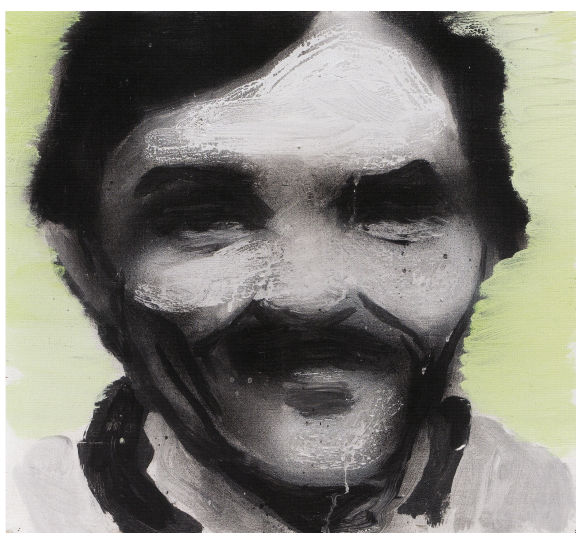
31. **Martin Šárovec:** Kamil IV., 2006, akryl, email na plátně, 175 x 133 cm.
Reprodukce z: STAUB 2007, 25



32. **Martin Šárovec:** Kamil III., 2006, akryl, email na plátně, 187 x 133 cm.
Reprodukce z: STAUB 2007, 23



33. **Martin Šárovec:** XX MASS V., 2007, akryl, email na dřevotříse, 40 x 35 cm. Reprodukce z: STAUB 2007, 55



34. **Martin Šárovec:** XX MASS XIII., 2007, akryl, email na sololitu, 40 x 45 cm. Reprodukce z: STAUB 2007, 50



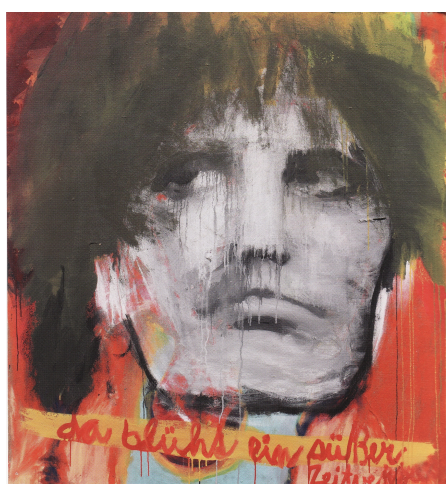
35. **Martin Šárovec:** XX MASS IV., 2007, akryl, email na dřevotříse, 55 x 45 cm. Reprodukce z: STAUB 2007, 53



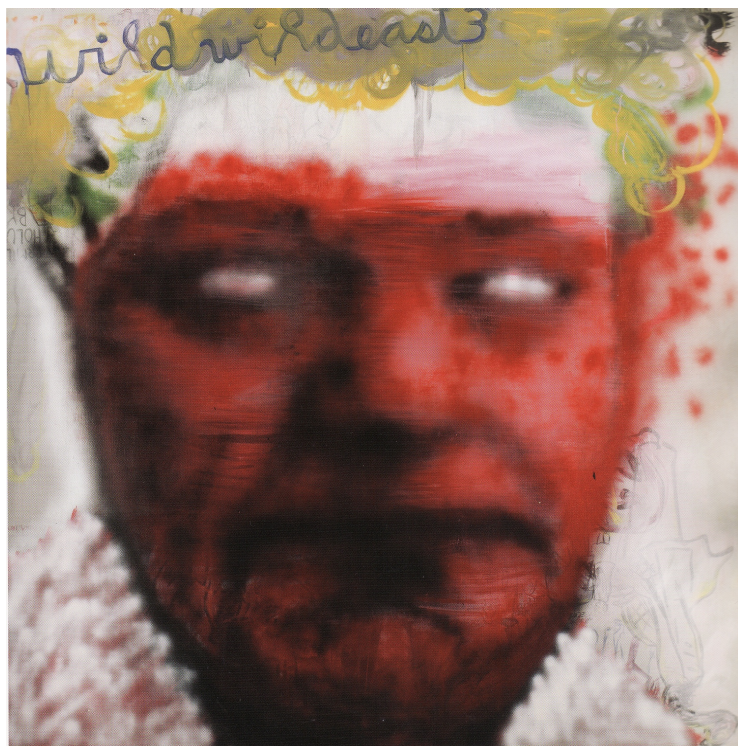
36. **Martin Šárovec:** Snoop Dogg, 2007, akryl, email na plátně, 200 x 200 cm. The Martin-Georg Weber coll., Germany. Reprodukce z: STAUB 2007, 17



37. **Martin Šárovec:** Marilyn Manson, 2007, akryl, email na plátně, 200 x 200 cm. Foto: Archiv autora



38. **Martin Šárovec:** Klaus Kinski, 2007, akryl na sololitu, 117 x 120 cm. The Martin-Georg Weber coll., Germany. Reprodukce z: STAUB 2007, 31



39. **Martin Šárovec:** Wild Wild East 3, 2007, akryl, email na plátně, 200 x 200 cm. The Martin-Georg Weber coll., Germany.
Reprodukce z: STAUB 2007, 35



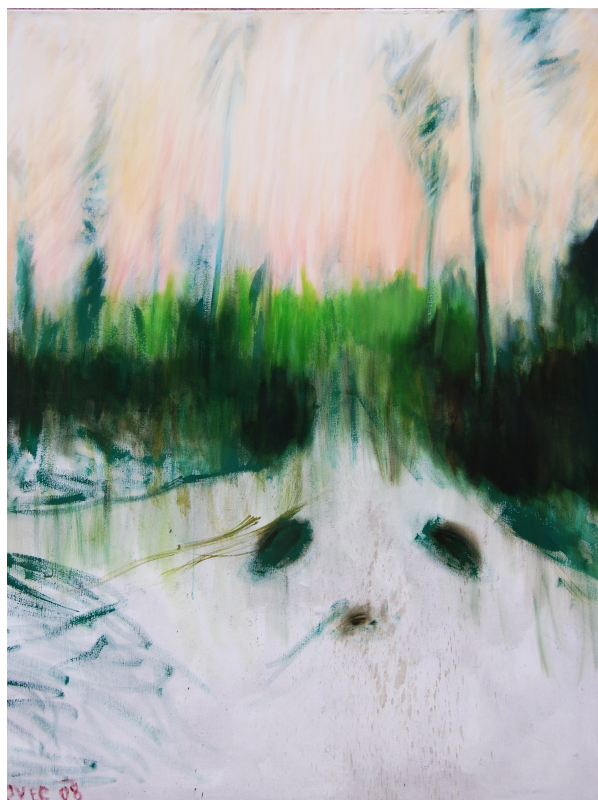
40. **Martin Šárovec:** Klaun 3, 2007, akryl, email na plátně, 200 x 200 cm.
Foto: Archiv autora



41. **Martin Šárovec**: Holiday, Summer Day 13, 2008, akryl, olej a sprej na plátně, 190 x 150 cm. Foto: Archiv autora



42. **Martin Šárovec**: Holiday, Summer Day 18, 2008, akryl, olej a sprej na plátně, 155 x 190 cm. Foto: Archiv autora



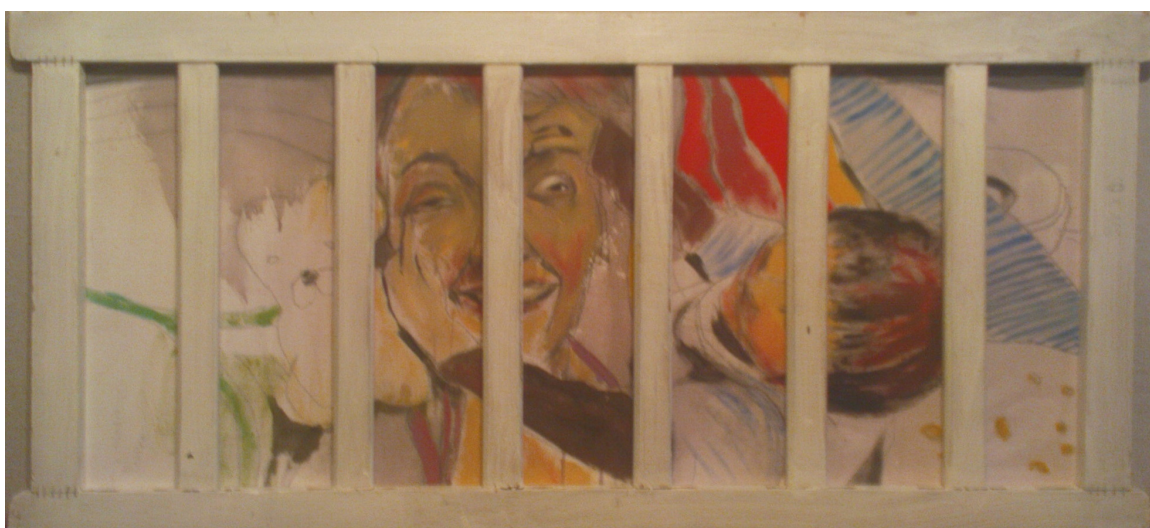
43. **Martin Šárovec:** Holiday, Summer Day, 2008, akryl, olej a sprej na plátně, 120 x 80 cm. Foto: Archiv autora



44. **Martin Šárovec:** Holiday, Summer Day, 2008, akryl, olej a sprej na plátně, 120 x 140 cm. Foto: Archiv autora



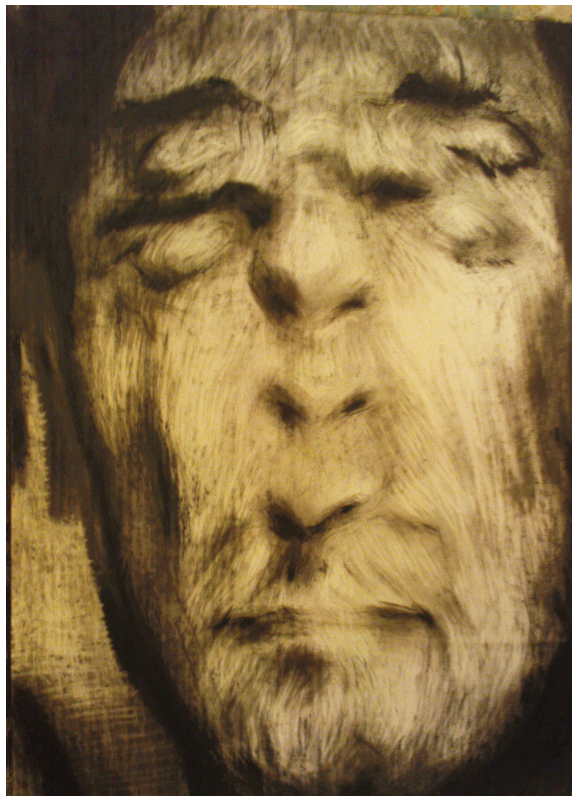
45. **Martin Šárovec**: C'est la vie, 2008, akryl, tužka na plátně, 70 x 50 cm.
Foto: Archiv autora



46. **Martin Šárovec**: C'est la vie 31, 2008, akryl, tužka, dřevěný rám, 58 x 124 cm.
Foto: Archiv autora



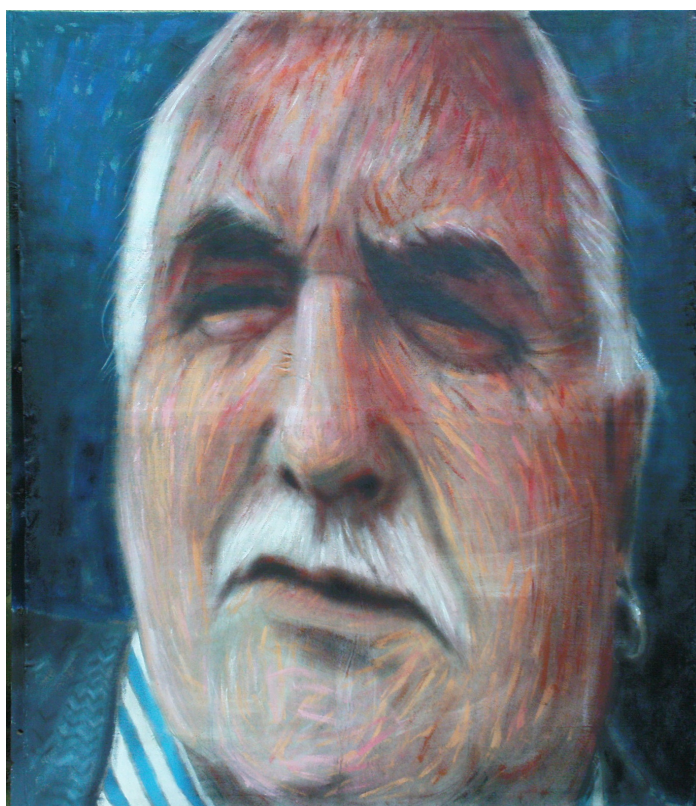
47. **Martin Šárovec**: Litografie 3, 2008, litografická křída na kartonu, 60 x 85 cm. Foto: Archiv autora



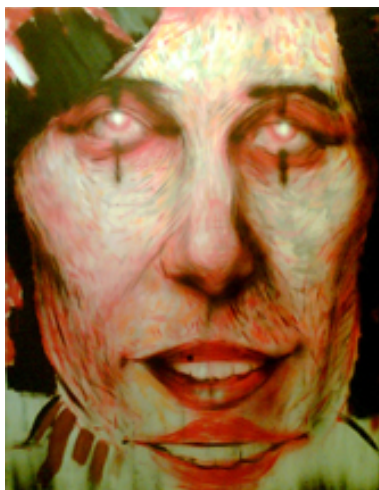
48. **Martin Šárovec**: Denis Hooper, 2010, litografická křída na kartonu, 85 x 60 cm. Foto: Archiv autora



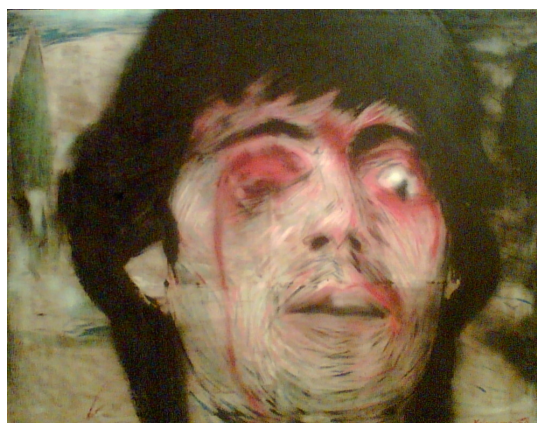
49. **Martin Šárovec:** Klaun IV., 2009, akryl, email a sprej na plátně, 200 x 200 cm.
Foto: Archiv autora



50. **Martin Šárovec:** Milan Knížák, 2009, akryl a sprej na plátně, 190 x 150 cm.
Foto: Archiv autora



51. **Martin Šárovec:** Karel Gott, 2009, akryl a sprej na plátně, 180 x 125 cm. Foto: Archiv autora



52. **Martin Šárovec:** Oidipus Rex, 2009, akryl a sprej na plátně, 180 x 200 cm. Foto: Archiv autora



53. **Martin Šárovec:** Rostislav Novák, 2009, akryl, olej a sprej na plátně, 200 x 200 cm. Foto: Archiv autora



54. **Martin Šárovec:** Private Metamorphosis I, 2010, akryl, email na překližce, tapeta, 122 x 149 cm. Foto: Archiv autora



55. **Martin Šárovec:** Shveyck, 2010, akryl, email a sprej na sololitu, 80 x 61 cm. Foto: Archiv autora



56. **Martin Šárovec:** Eklhavt Design I., 2010-2011, různá média, 130 x 50 x 50 cm. Foto: Archiv autora

