

## I. Obrazová příloha



1. Emblema s mořskými zvířaty, 1. století, Domus del Mito, S. Angelo in Vado



2. Mosaico „a canestro“, 1. století př. Kr., Casa di Fabio Rufo, Pompeje



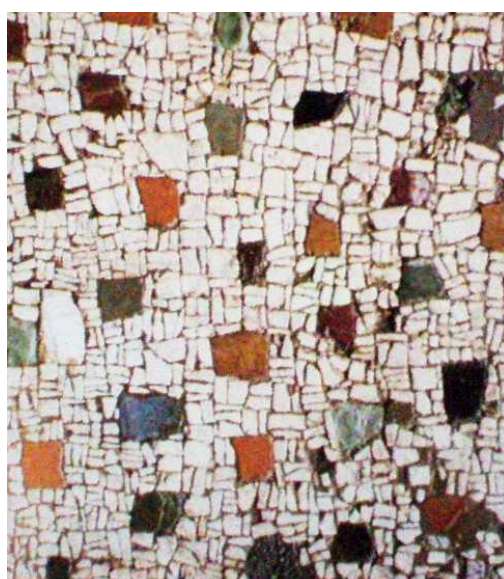
3. Opus alexandrinum, kolem roku 1200, katedrála S. Cesareo, Terracina



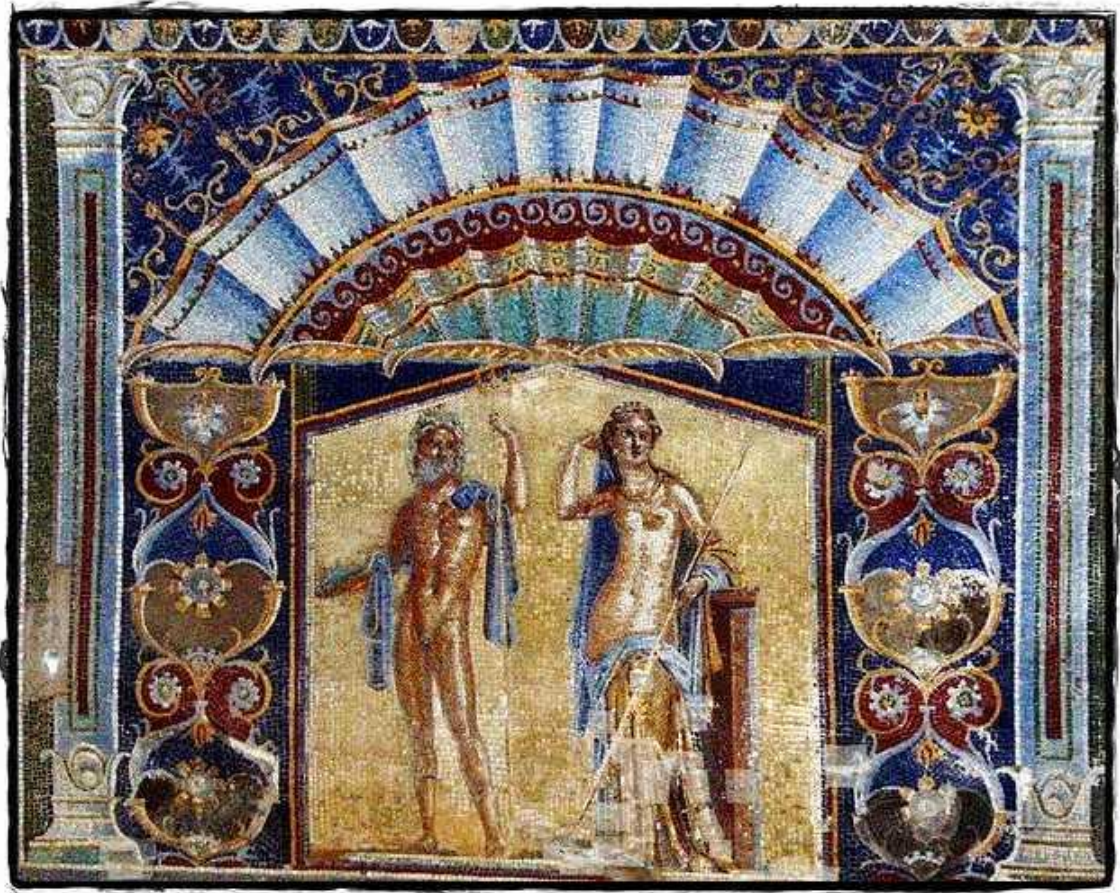
4. Scéna z vinného sklípku, mosaico minuto romano, Francesco Vineo, 2. čtvrtina 19. století, 380x470 mm



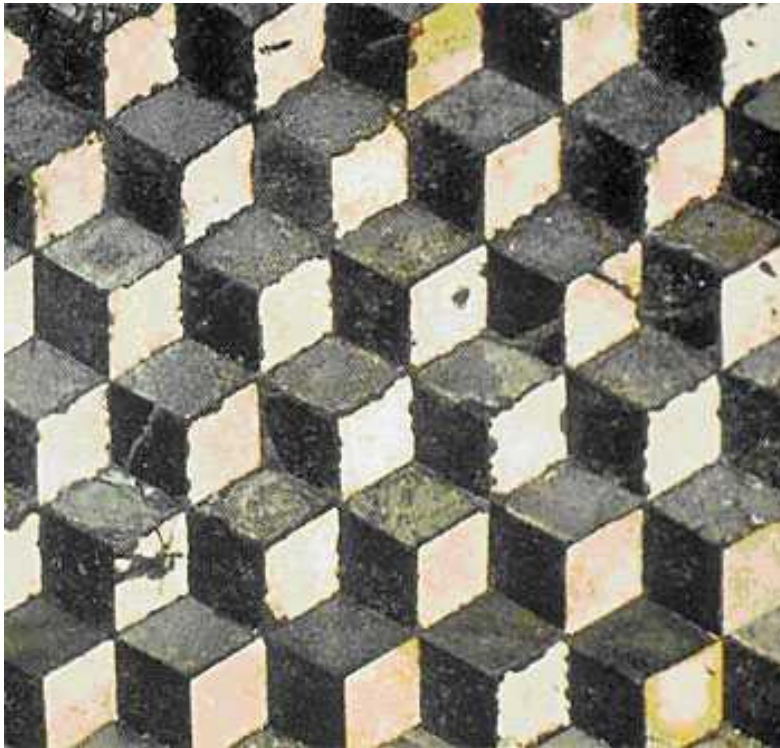
5. Alexandr a Efestione při lovu na lva (detail), opus lapilli, 4. století př. Kr., Pella



6. Opus lithostrotum, 1. století př. Kr., Villa dei Papiri, Herkulanum



7. Neptum a Amphitrite, opus musivum, 1. století, Herkulanum



8. Opus scutulatum, kolem roku 90 př. Kr., Casa dei Grifi, Řím



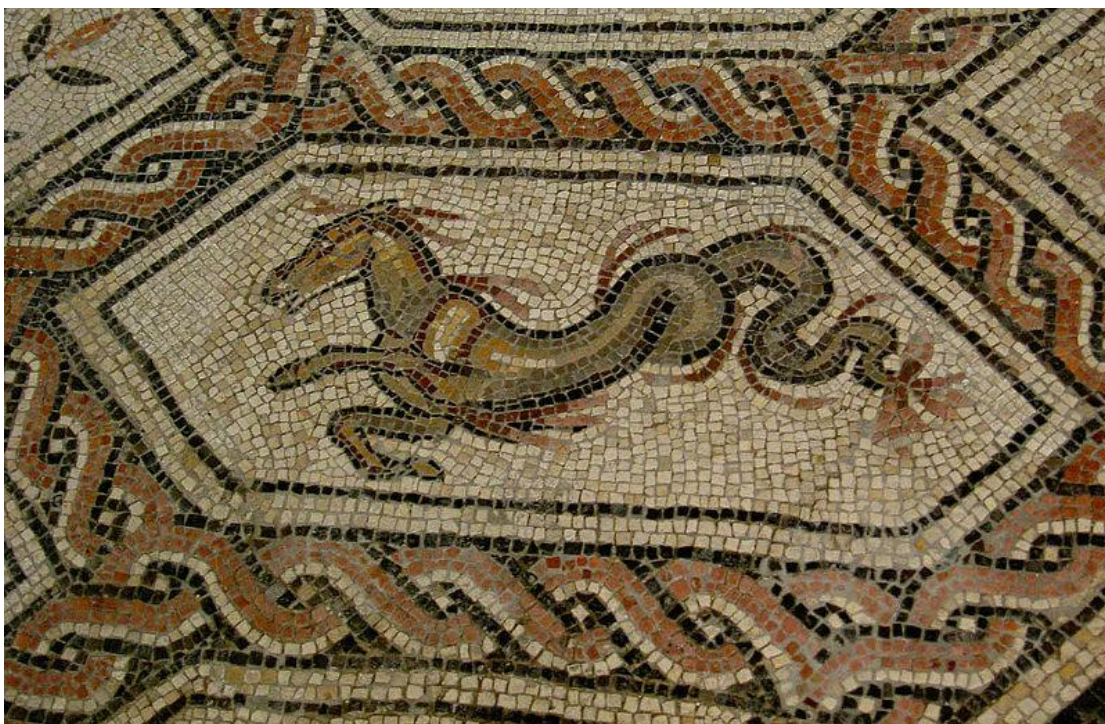
9. Opus sectile, 2. století, dům Jasona Magnuse, Cyrene



10. Opus segmentatum, 1. století př. Kr., lázeňská šatna, Herkulanum,



11. Opus signinum, kolem roku 300 př. Kr., Empúries



12. Medúza a roční doby (detail), opus tessellatum, konec 2. století, Palencia



13. Pompejská matróna, opus vermiculatum, 1. století, dnes Museo archeologico nazionale, Neapol



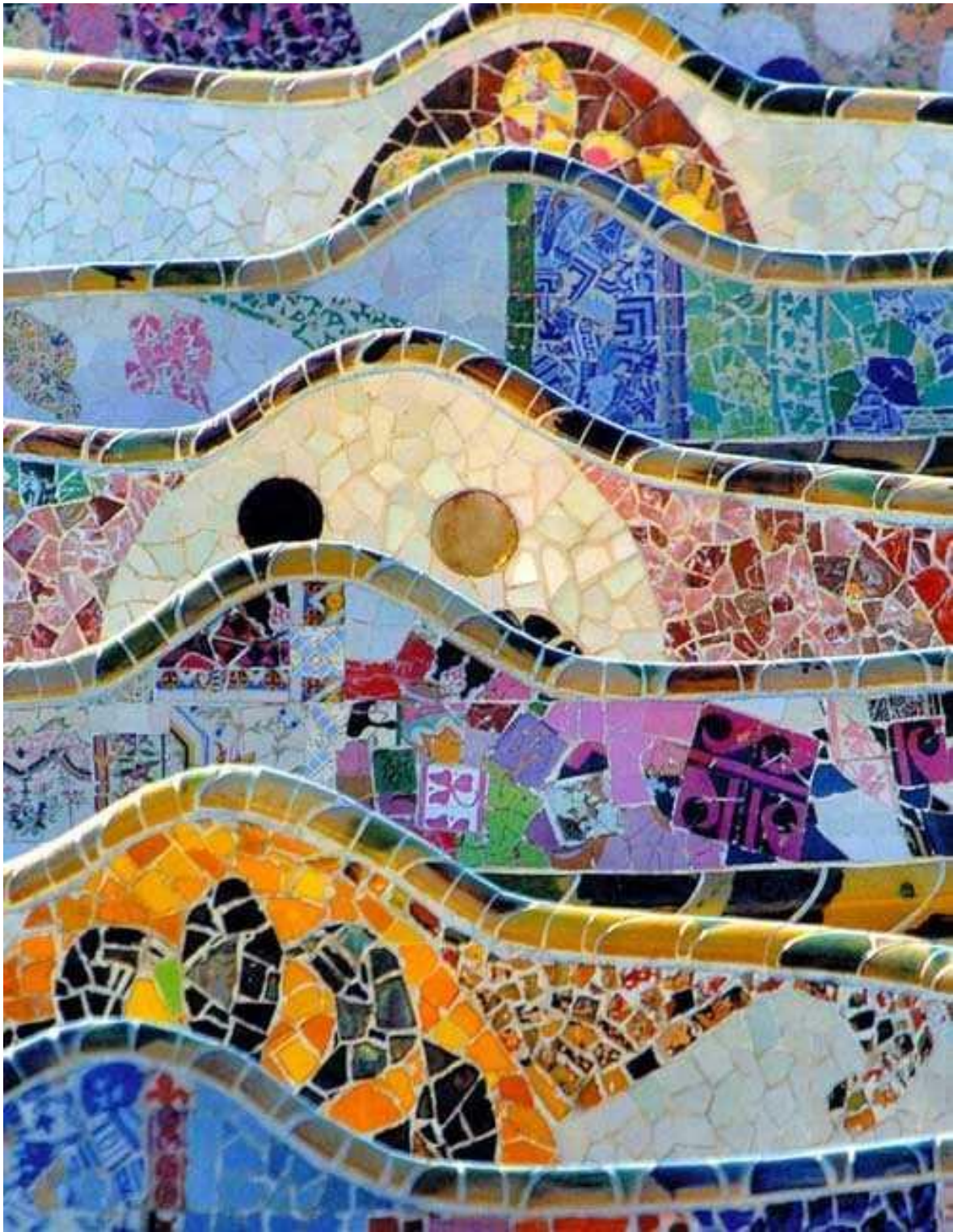
14. Palladiana, podlahová mozaika z lámaných dlaždic



15. Opus incertum, podlahová mozaika z lámaných kusů kamene

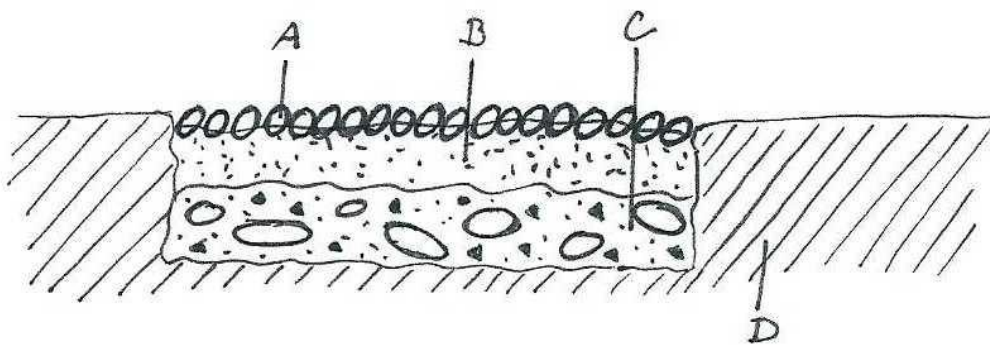


16. Slunečnice s motýly, pietre dure, 2. polovina 17. století, Florencie



17. Pique assiette, po roce 1900, Park Güell, Barcelona





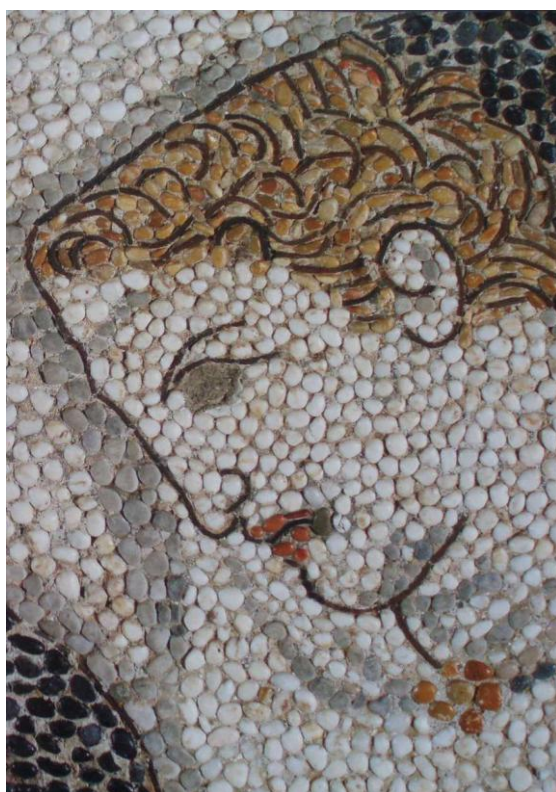
18. Nákres jednotlivých vrstev u řecké mozaiky: A - oblázky, B - směs vápna, písku a popele, C - malta s oblázky a štěpy kamene, D - půda



19. Kůň a jelen (detail), opus lapilli, fragment mozaiky z černobílých oblázků, 4. století př. Kr., Sicione



20. Dionýsos na leopardovi, opus lapilli, 4. století př. Kr., Pella



21. Alexandr a Efestione při lovu na lva (detail), opus lapilli, 4. století př. Kr., Pella



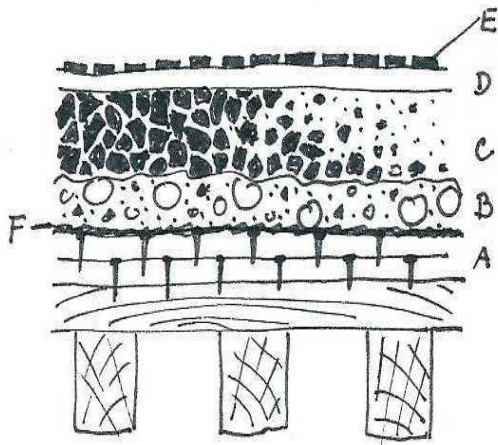
22. Načervenlá malta opus signinum (detail), kolem roku 300 př. Kr., Empuries



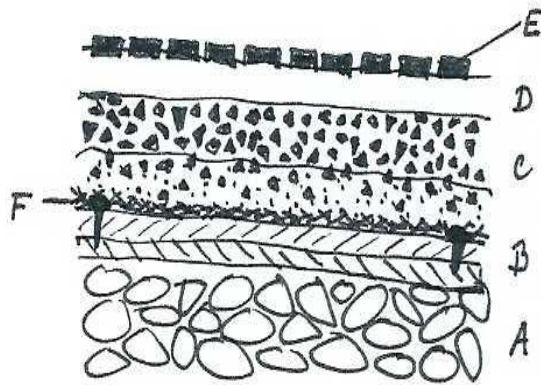
23. Opus signinum s bílými kostkami, kolem roku 300 př. Kr., Empuries



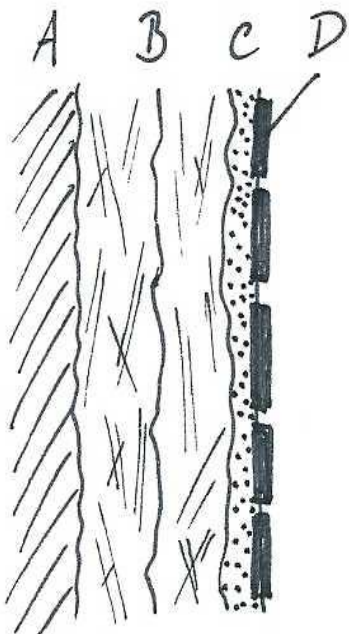
24. Opus signinum s černými kostkami, 1. století př. Kr., Sarriá de Ter



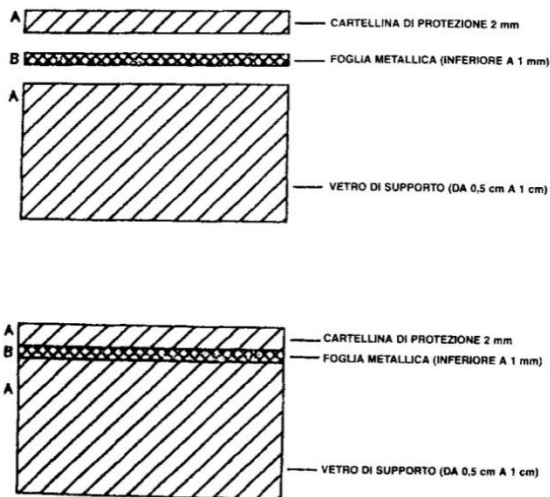
25. Nákres jednotlivých vrstev podlahové mozaiky podle Vitruvia:  
 A - deskový rám, B - rudus, C - statum,  
 D - nucleus, E - kostky, F - kapradí



26. Nákres jednotlivých vrstev podlahové mozaiky podle Plinia St.:  
 A - substrát z oblázků, B - dvě desky,  
 C - směs s cocciopestem, D - vápno,  
 E - kostky, F - hřebíky



### TESSERA



A - Vetro  
 B - Metallo

27. Nákres jednotlivých vrstev u nástěnné mozaiky:  
 A - stěna, B - dvě vrstvy hrubé malty,  
 C - vrstva jemné malty, D - kostky

28. Struktura skla s plátkem kovu (zlata, stříbra):  
 A-sklo, B-kov



29. Stopy červené barvy pod opadanými zlacenými kostkami, opus musivum, počátek 14. století, kostel S. Salvatore, Chora (Istanbul)



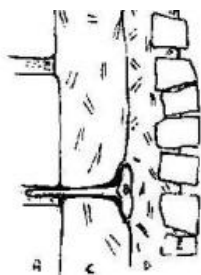
30. Kristus - Apollo, mozaika se zlacenými kostkami, opus musivum, vatikánská nekropole, 3. století



31. Stříbrné a zlacené kostky nalezené v kostele sv. Polyeukta (dnes Arkeoloji Müzesi), Istanbul



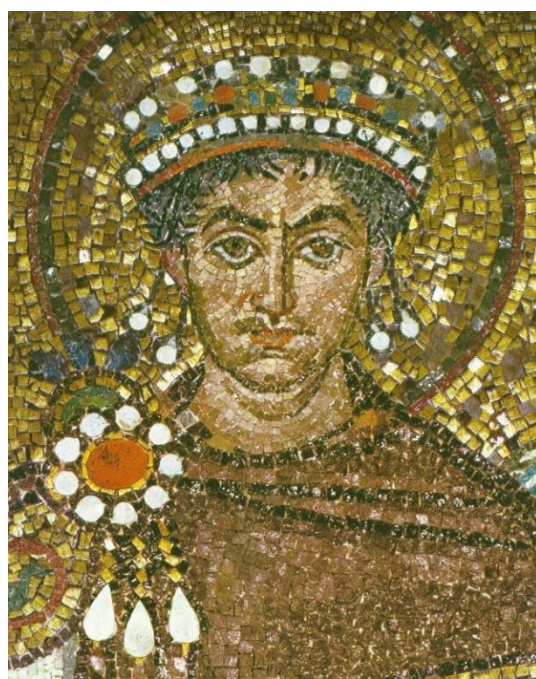
32. Výzdoba stropu kostela S. Costanza (detail), opus musivum, 4. století, Řím



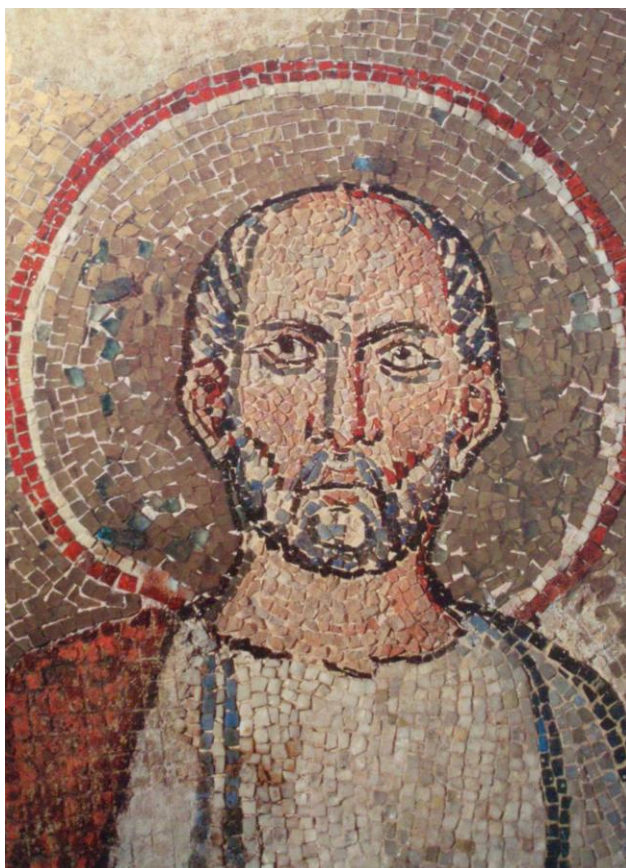
33. Schéma užití hřebíku s širokou hlavičkou pro ukotvení vrstev malty ke stěně:  
 A - stěna, B - hřebík s širokou hlavičkou, C - první vrstva, D - druhá vrstva, E – kostky



34. Král David a král Šalamoun, fragment mozaikové výzdoby baziliky sv. Marka, opus musivum, 14. století, (dnes Museo di S. Marco), Benátky



35. Císař Justinián (detail), opus musivum, 1. polovina 6. století, kostel S. Vitale, Ravenna

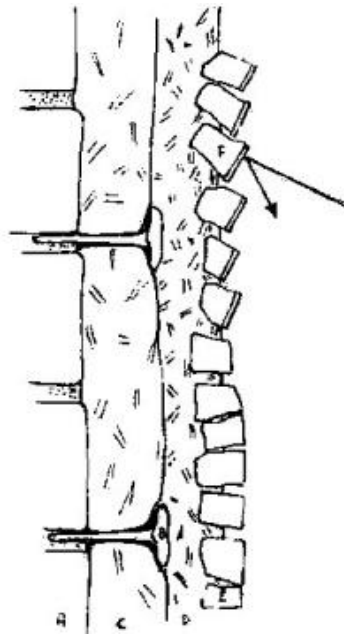


36. S. Primo (detail), opus musivum, 7. století, kostel S. Stefano Rotondo, Řím



37. Kristus myje nohy apoštolům (detail), opus musivum, 1. polovina 11. století, klášter sv. Lukáše v blízkosti města Distomo





38. Schéma sklonu zlatých kostek (v řezu):

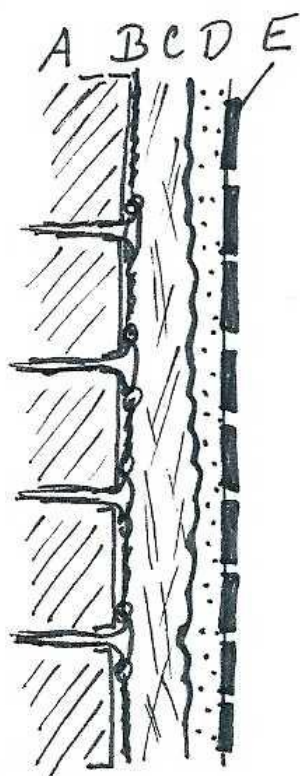
A - stěna, B - hřebík s širokou hlavičkou, C - první vrstva, D - druhá vrstva, E – kostky



39. Tradizio legis (detail), mosaico parietale, 6. století, bazilika sv. Vavřince, Milano



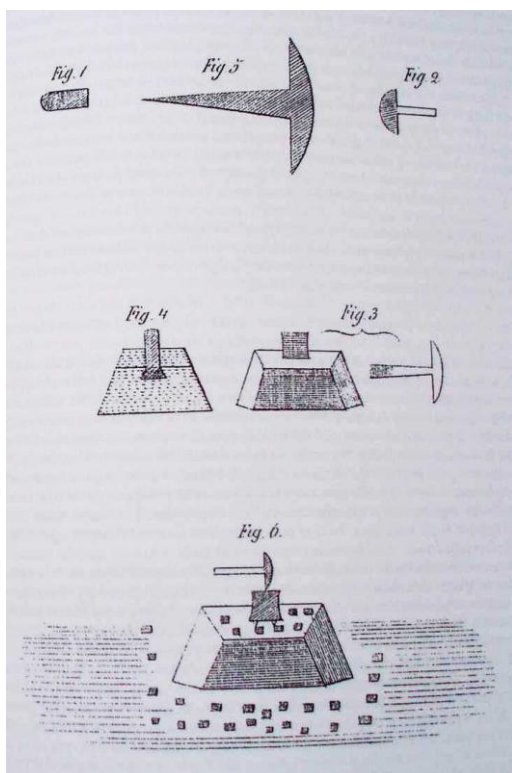
40. Avrifixbrattiar (stloukač zlata)



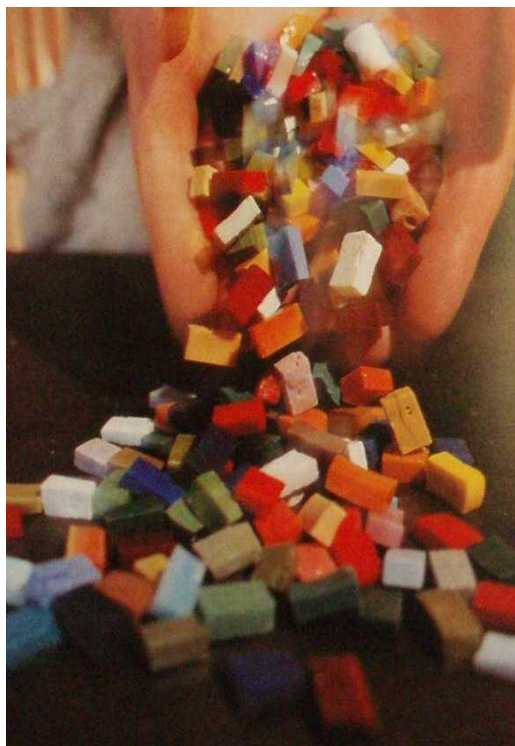
41. Nákras jednotlivých vrstev u mozaiky  
Posledního soudu na pražské katedrále:  
A - zeď, B - pletivo, C - první vrstva  
malty, D - druhá vrstva malty, E - kostky



42. Poslední soud (detail), opus musivum, rok 1371,  
jižní průčelí katedrály sv. Víta, Václava



43. Nákres nářadí pro práci na mozaice:  
 Fig. 1 - utínka, Fig. 2 - kladívko, Fig. 3 - sekací  
 kostka s vsazenou utínkou a kladívkem,  
 Fig. 4 - Řez sekacím stolkem, Fig. 5 - hřebík  
 s širokou hlavičkou, Fig. 6 - způsob sekání kostek



44. Různě barevné kostky smaltu



45. Papoušek tažený dvěma želvami, mosaico minuto romano, počátek 19. století, 7,2 x 4,5 cm, soukromá  
 kolekce, Řím



A



B



C



D



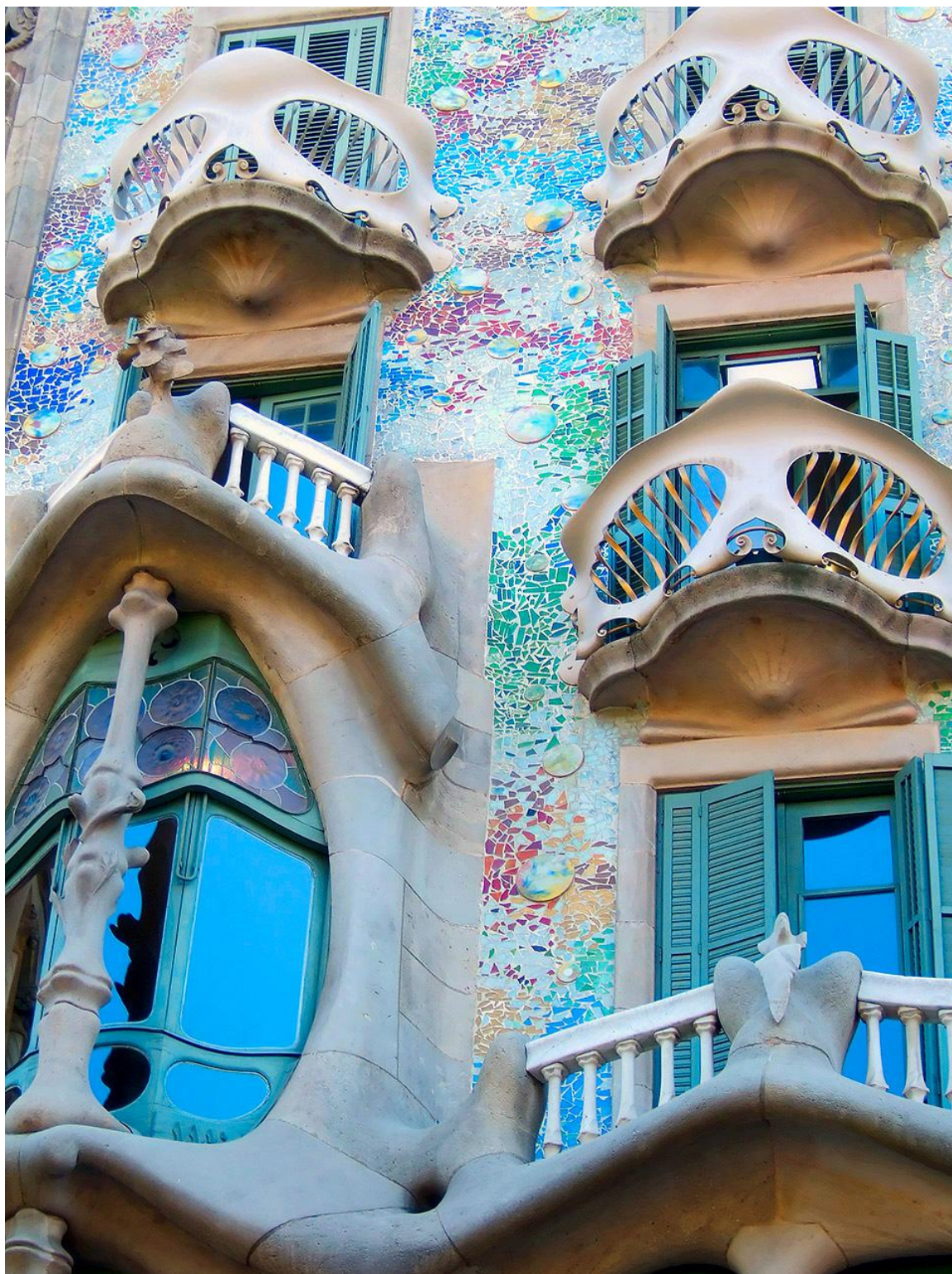
E



F

46. Popis tvorby mozaiky nepřímou technikou:

A - příprava materiálu, B - lepení kostek líčovou částí na plátno, C - pokrytí rubové části maltou, D - osazení mozaiky na stěnu do připravené malty, E - kontrola osazených dílů, F - odstranění navlhčeného plátna



47. Fasáda domu Batlló, pique assiette, počátek 20. století, Barcelona



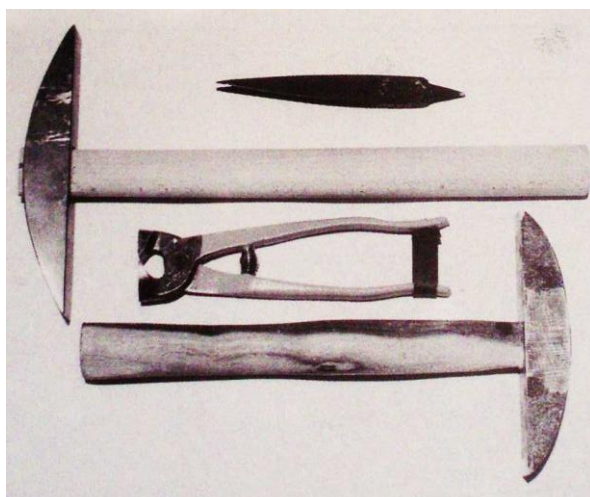
48. Vysazování mozaiky na provizorní podklad



49. Vysazování mozaiky na perlinku

Barevnost	Antika	Středověk, Benátky	Dnešek
Červená	CuO (red.) saffír, oxidy železa	Hematit, CuO	Selenanhydrid, CdS
Žlutá	Sb <sub>2</sub> O <sub>3</sub> , PbO	Sb <sub>2</sub> O <sub>3</sub> , Ag	CdO, UO <sub>2</sub>
Zelená	CuO (ox.), PbO	Cu SO <sub>4</sub> , oxidy železa	CuO, Cr <sub>2</sub> O <sub>3</sub>
Modrá	CuO, CoO	CuO, CoO, MnO <sub>2</sub> (red.)	CuO, CoO
Černá	Náhrada obsidiánem		Vysokoprocentní uranová sůl
Bílá	PbO	PbO	CaCO <sub>3</sub> , TiO

50. Přehled historických a aktuálních barvicích látek ve skleněné mozaice



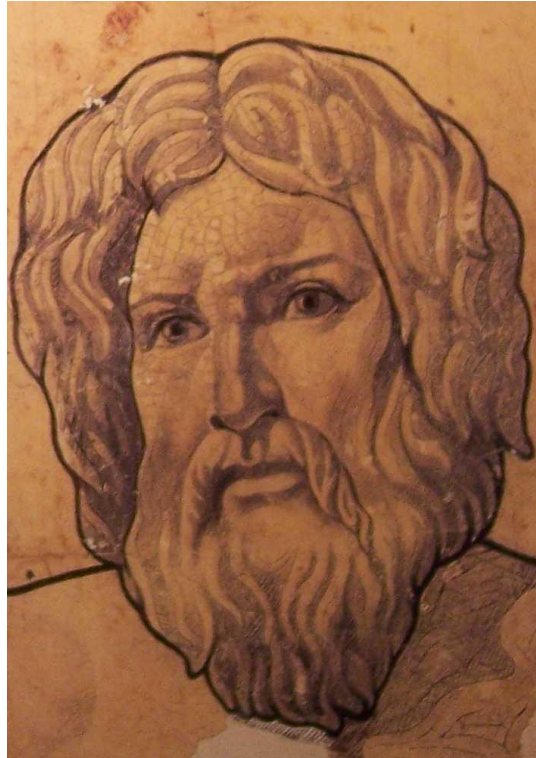
51. Mozaikářské nářadí:  
(dole) kladivo na sklo, kleště, kladivo na mramor,  
pinzeta



52. Příprava materiálu na štípacím strojku



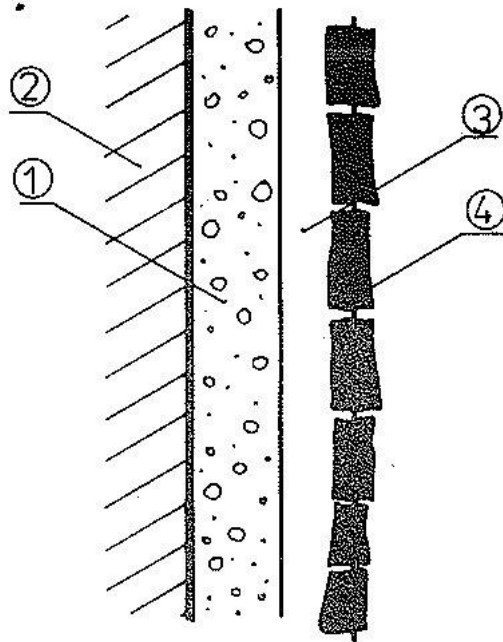
53. Štípání materiálu kladívkem na utínce  
obrysů  
54.



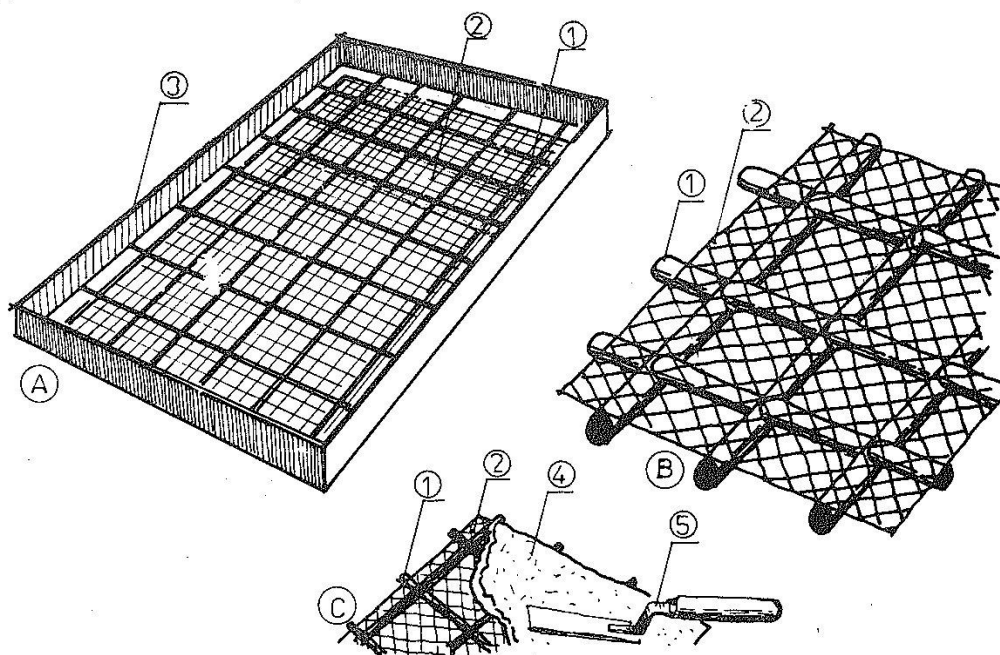
54. Šerosvitný karton s vyznačením hlavních  
obrysů



55. Barevný karton

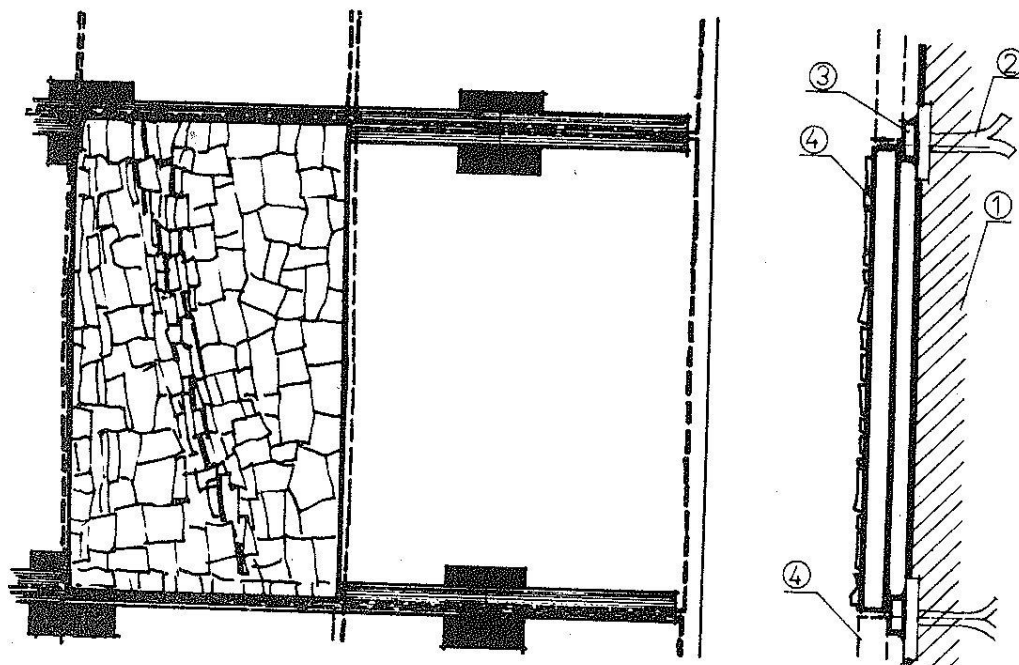


56. Schéma mozaiky vysazované do omítky (v řezu):  
1 - podkladová vrstva malty, 2 - hmota zdi,  
3 - vrstva čerstvé malty pro mozaiku, 4 - kostky



57. Schéma zhotovení panelové konstrukce:

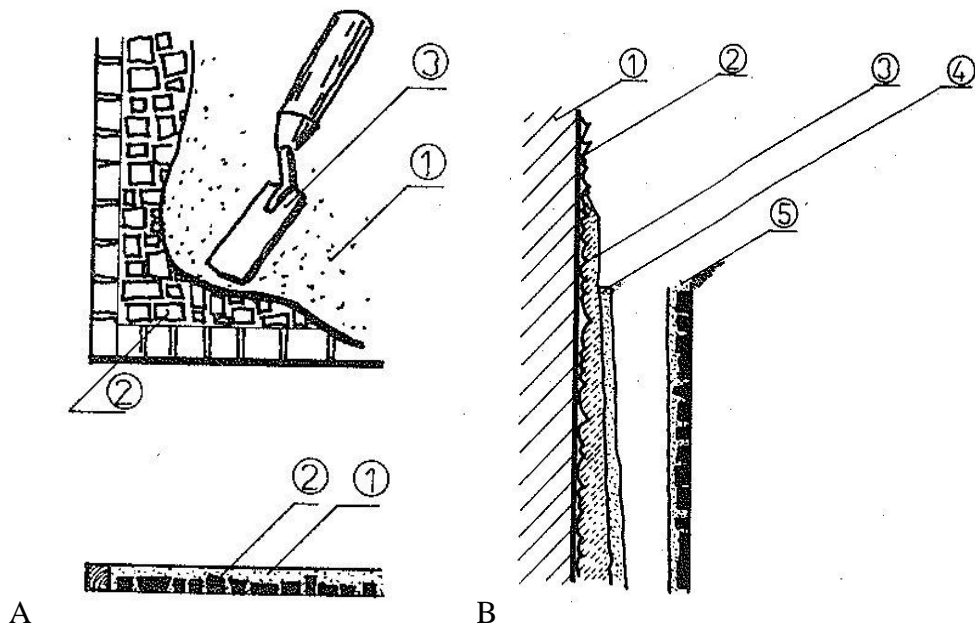
- A - 1 - ocelový rošt přivařený ke konstrukci, 2 - rabičové pletivo, 3 - rám z ocelového úhelníku  
 B - 1 - ocelový rošt, 2 - rabičové pletivo (panel bez rámu)  
 C - 1 - ocelový rošt, 2 - rabičové pletivo, 3 - malta, 4 - mazací lžíce



58. Schéma přivařování panelů na kotvy:

- 1 - hmota zdi, 2 - kamenáč, jímž je kotva upevněna ve zdi, 3 - pásové železo přivařené na plochy kotev,  
 4 - panel přivařený na plochu pásového železa





59. Schéma osazování mozaiky z papíru:

A - 1 - betonový potěr, 2 - kostky mozaikového lžíce, 3 - mazací lžíce

B - 1 - hmota zdi, 2 - cementový střík na zdi, 3 - jádro, 4 - pojící vrstva malty, 5 - mozaikový dílec s vyrovnávací vrstvou cementové malty



60. Přehledzměny techniky v jednotlivých obdobích:

A - Alexandr a Efestione při lovu na lva (detail), opus lapilli, 4. století př. Kr., Pella

B - Bitva Alexandra Velikého s perským králem Dariem, opus vermiculatum, kolem roku 100 př. Kr., dnes Museo archeologico nazionale, Neapol



C



D



E

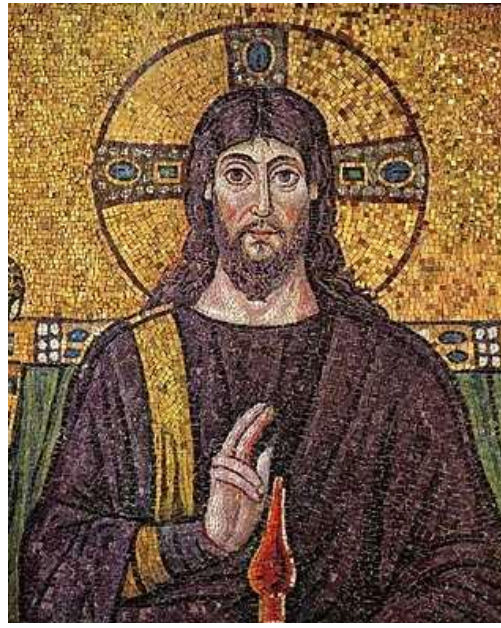


F

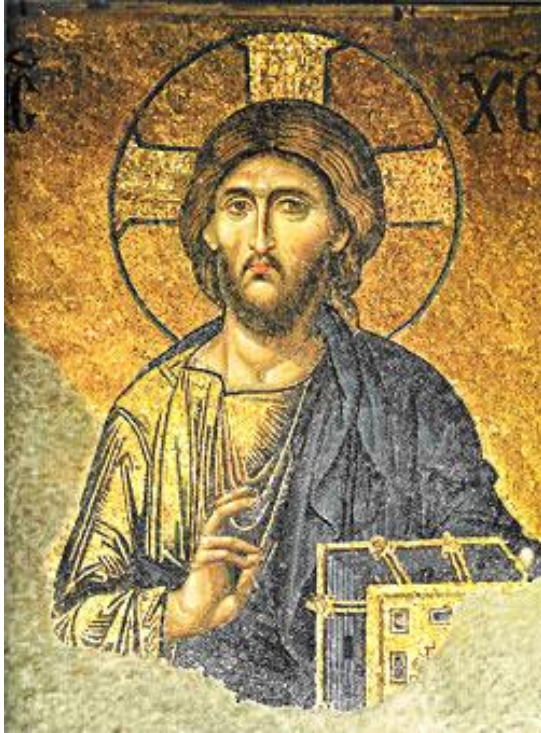


G

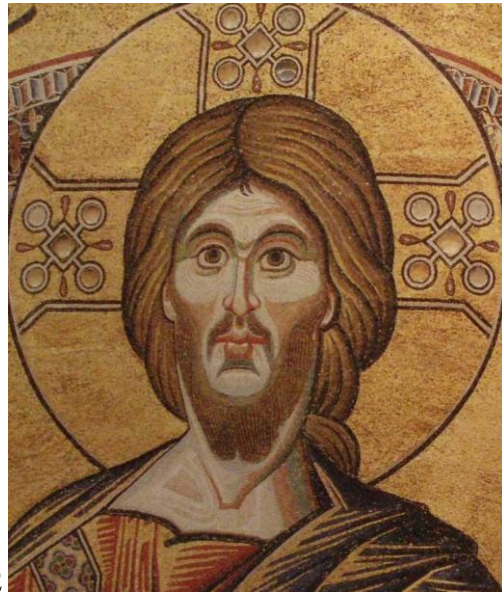
- C - Císař Justinián se svou družinou (detail), opus musivum, kolem roku 540, bazilika S. Vitale, Ravenna  
 D - Tančící Salome (detail), opus musivum, 14. století, bazilika sv. Marka, Benátky  
 E - Zesnutí Panny Marie (detail), opus musivum, kolem roku 1450, kaple Mascoli, bazilika sv. Marka, Benátky  
 F - Světci, fragment opus musivum, 16. století, dnes Museo di San Marco, Benátky  
 G - Bohyně Minerva, opus musivum, 1880, rodný dům G. D. Facchiniho, Sequals



1. Přehled vývoje stylu a techniky u mozaik s vyobrazením Krista:
  - A – Dobrý pastýř (detail), opus musivum, 1. polovina 5. století, Mauzoleum Gally Placidie, Ravenna
  - B – Kristus vykupitel (detail), opus musivum, 1. polovina 6. století, bazilika S. Apollinare Nuovo, Ravenna
  - C – Kristus Pantokrator, opus musivum, kolem roku 1150, katedrála Proměnění Páně, Cefalú



D



E



F

D - Desis (detail), opus musivum, dokončeno 1261, chrám Boží moudrosti, Istanbul  
 E - Kristus Vykupitel (detail), opus musivum, kolem roku 1300, baptisterium sv. Jana, Florencie  
 F - Vzkříšení (detail), opus musivum, počátek 17. století, průčelí baziliky sv. Marka, Benátky



G

G - Kristus Vykupitel mezi Pannou Marií a sv. Josefem, opus musivum, 60. léta 20. století, kostel sv. Alfonsa de Liguori, Řím