

PŘÍLOHY

Seznam příloh

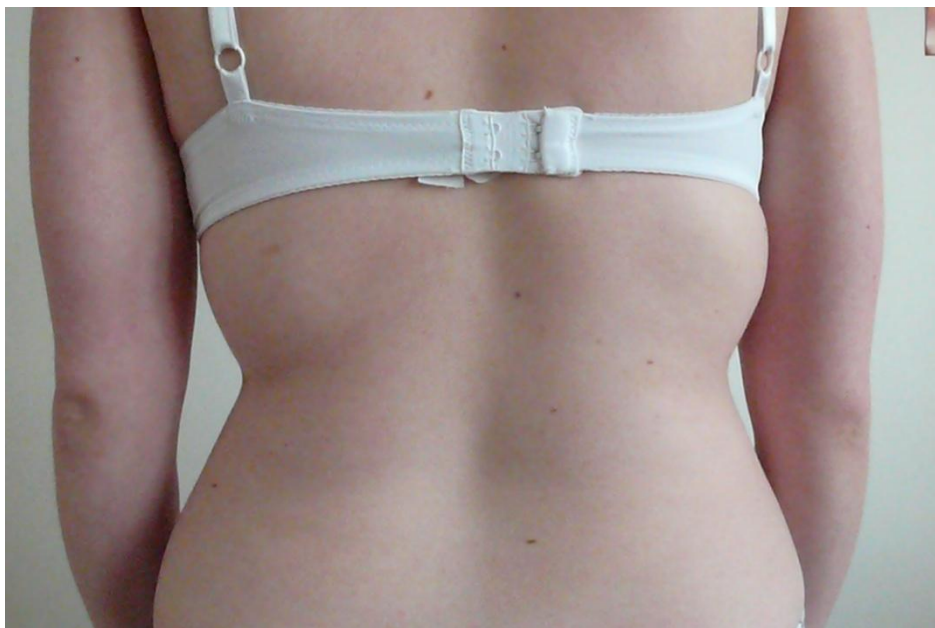
Příloha č. 1: Kazuistika pohled z laterální strany (fotodokumentace)	85
Příloha č. 2: Pseudohypertrofie lýtek (fotodokumentace)	85
Příloha č. 3: Hrudník z dorzální strany (fotodokumentace).....	86
Příloha č. 4: Levé plochonoží (fotodokumentace).....	86
Příloha č. 5: Thomayerova vzdálenost (fotodokumentace)	87
Příloha č. 6: Insuficience fixátorů lopatek v poloze na čtyřech (fotodokumentace)	88
Příloha č. 7: Vyšetření reflexů (fotodokumentace).....	88
Příloha č. 8: Další závažné formy spinální muskulární atrofie nevázané na gen SMN (tabulka).....	89
Příloha č. 9: Kyčelní, kolenní, hlezenní a nožní ortézy (obrázek).....	89
Příloha č. 10: Vertikalizace s ortézami na dolních končetinách s bederní fixací (obrázek)	90
Příloha č. 11: Vozík Micro od firmy Ortoservis pro děti do 3 let (obrázek)	90
Příloha č. 12: Vozík Bambino Panthera od firmy Ortoservis, pro děti cca od 3 do 12 let (obrázek).....	91
Příloha č. 13: Vozík S2S dětský od firmy Ortoservis; pro děti cca od 10 do 18 let (obrázek).....	91
Příloha č. 14: Dynamický stander Standing Dani® od společnosti Davis made Inc. (obrázek):.....	92
Příloha č. 15: Vertikalizační dynamické parapodium (obrázek)	92
Příloha č. 16: Rehabilitační přístroj Motren (obrázek).....	93



Příloha č. 1: Kazuistika: pohled z laterální strany (fotodokumentace)



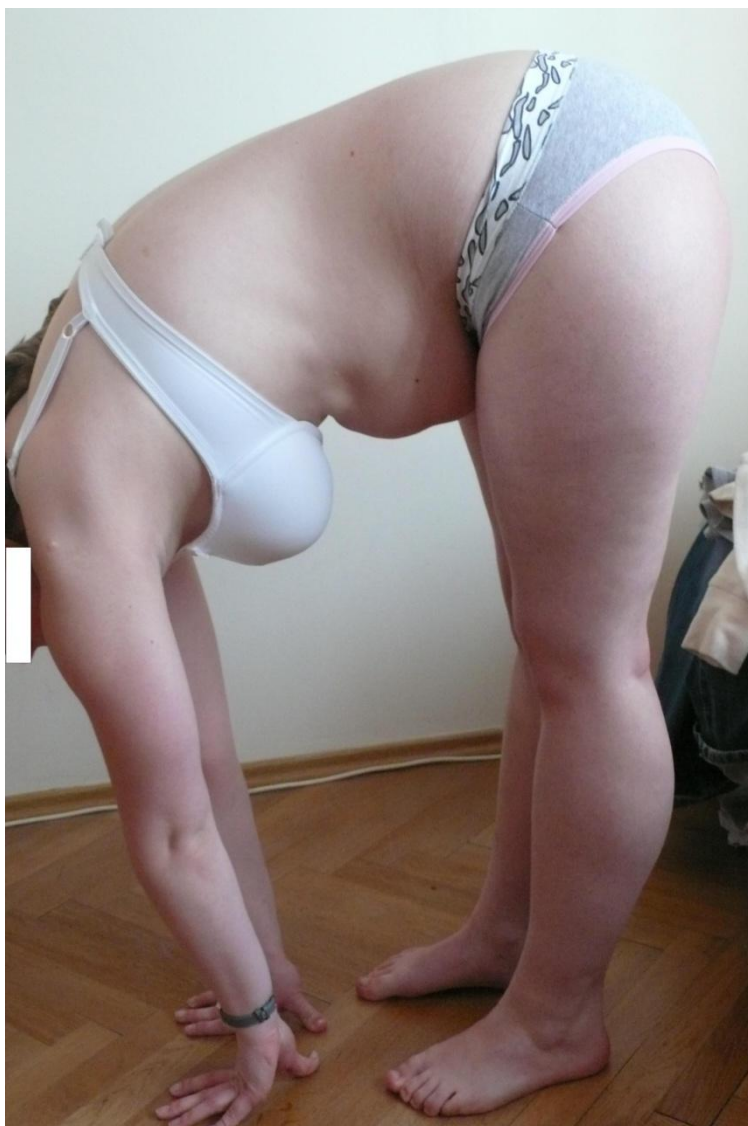
Příloha č. 2: Pseudohypertrofie lýtek (fotodokumentace)



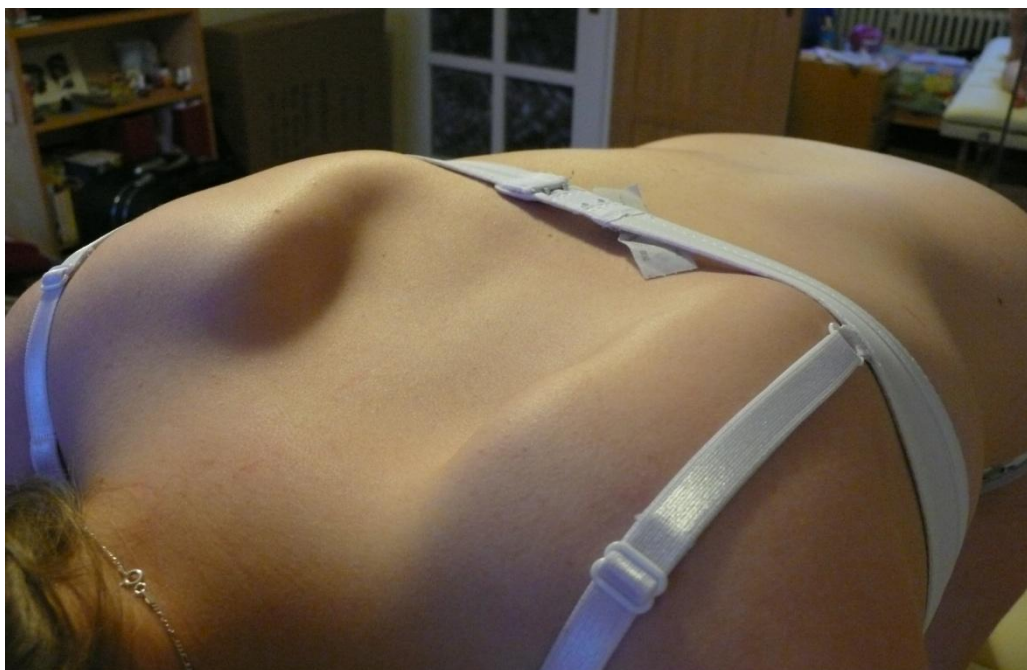
Příloha č. 3: Hrudník z dorzální strany (fotodokumentace)



Příloha č. 4: Levé plochonoží (fotodokumentace)



Příloha č. 5: Thomayerova vzdálenost (fotodokumentace)



Příloha č. 6: Insuficience fixátorů lopatek v poloze na čtyřech



Příloha č. 7: Vyšetření reflexů (fotodokumentace)

Další závažné formy spinální muskulární atrofie nevázané na gen SMN		
Varianty SMA	Dědičnost / gen	Klinické příznaky
Scapuloperoneální SMA	Autozomálně-dominantní 12q24.1-q24.31	Kongenitální absence některých svalů, progresivní slabost scapuloperoneálních a laryngeálních svalů
SMA spojená s pontocerebelární hypoplázií	Autozomálně-recesivní	Manifestace 0.-6. měsíc, hypoplázie mozečku a mozkového kmene, absence nucleus dentatum, ztráta neuronů v bazálních gangliích, atrofie kortexu
Infantilní SMA spojená s artrogrypózou	X-vázaná Xp11.3-q11.2	Manifestace perinatálně nebo v kojeneckém věku, kontraktury, exitus do 2 let
SMA spojená se závažnou dechovou tísní	Autozomálně-recesivní 11q13.2-q13.4 IGHMBP2	Manifestace v prvních 3 měsících života, eventrace (vyhřeznutí) hemidiafragmy, kontraktury prstů, deformita pes equinus

Příloha č. 8: Další závažné formy spinální muskulární atrofie nevázané na gen SMN (Wang et al., 2007, 1031).



A

B

Příloha č. 9: Kyčelní, kolenní, hlezenní a nožní ortézy. **A** – polohovací ortéza HKAFO; **B** – reciprokátor

Too [online]. [cit. 2011-04-01]. Ortézy dolní končetiny pro děti. Dostupné z WWW: <<http://www.too.cz/search.php?rsvelikost=sab&rstext=all-phpRS-all&rstema=45>>.



Příloha č. 10: Vertikalizace s ortézami na dolních končetinách s bederní fixací (Nováková et al., 2006, 564)



Příloha č. 11: Vozík Micro od firmy Ortoservis pro děti do 3 let
Ortoservis [online]. [cit. 2011-04-05]. Vozík Micro. Dostupné z WWW:
<http://www.ortoservis.cz/pages/detske_voziky/sub/panthera_micro.php>.



Příloha č. 12: Vozík Bambino Panthera od firmy Ortoservis cca od 3 do 12 let
Ortoservis [online]. [cit. 2011-04-05]. Bambino Panthera. Dostupné z WWW:
<http://www.ortoservis.cz/pages/detske_voziky/sub/panthera_bambino.php>.



Příloha č. 13: Vozík S2S dětský od firmy Ortoservis; pro děti cca od 10 do 18 let
Ortoservis [online]. [cit. 2011-04-05]. Vozík S2S. Dostupné z WWW:
<http://www.ortoservis.cz/pages/detske_voziky/sub/panthera_s2s.php>.



Příloha č. 14: Dynamický stander Standing Dani® od společnosti Davis made Inc. *Standingdani* [online]. [cit. 2011-04-05]. Standing Dani. Dostupné z WWW: <http://www.standingdani.com/>.



Příloha č. 15: Vertikalizační dynamické parapodium (Nováková et al., 2006, 564)



Příloha č. 16: Rehabilitační přístroj Motren

Kalpe [online]. [cit. 2011-04-05]. Motren – duo 3. Dostupné z WWW:
<http://www.kalpe.cz/motren_duo3.html>.