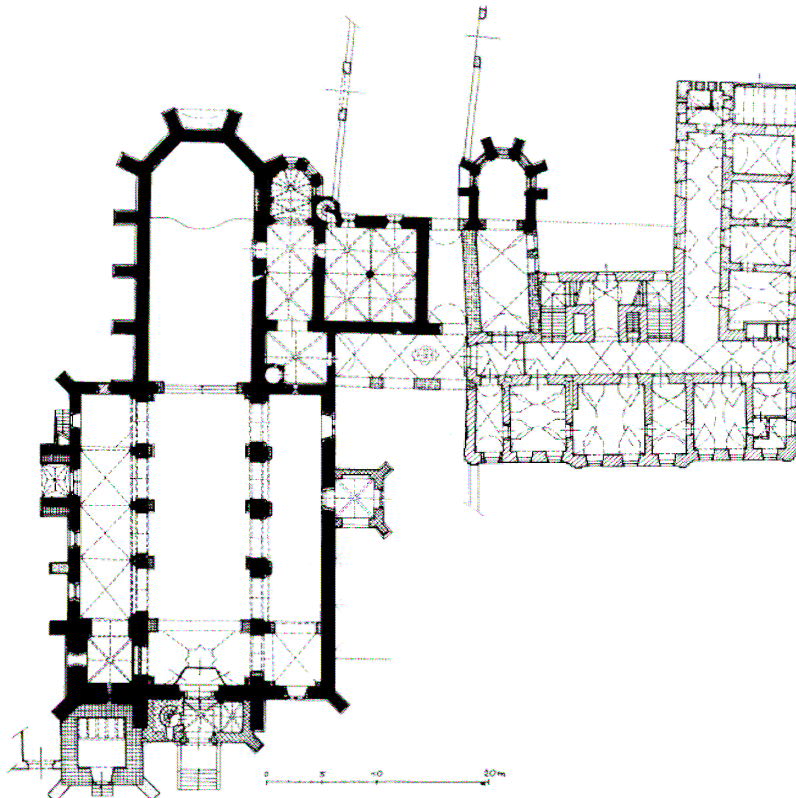


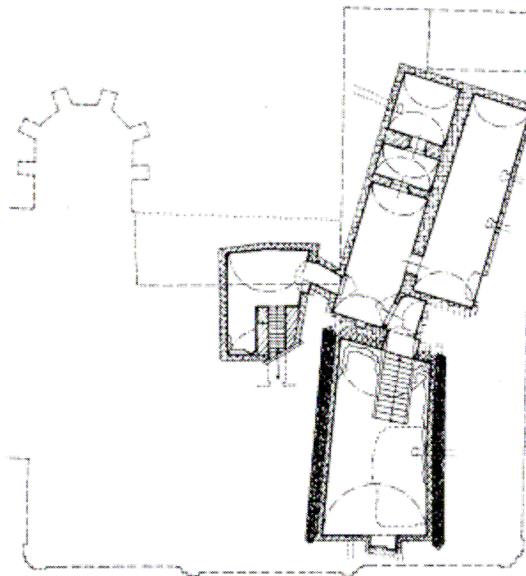
## **Přílohy**

- I. Půdorys kostela a probošství. MACEK Petr, ZAHRADNÍK Pavel: Bývalý augustiniánský klášter v Litomyšli a jeho stavební proměny, in: Průzkumy památek 1 (1995), 6.
- II. Půdorys sklepů s vazbou na dispozici probošství. MACEK Petr, ZAHRADNÍK Pavel: Bývalý augustiniánský klášter v Litomyšli a jeho stavební proměny, in: Průzkumy památek 1 (1995), 9.
- III. Pokus o ideální rekonstrukci kláštera. MACEK Petr, ZAHRADNÍK Pavel: Bývalý augustiniánský klášter v Litomyšli a jeho stavební proměny, in: Průzkumy památek 1 (1995), 19.
- IV. Podélný řez kostelem podle zaměření architektů Chalupníčkových z roku 1946. MACEK Petr, ZAHRADNÍK Pavel: Bývalý augustiniánský klášter v Litomyšli a jeho stavební proměny, in: Průzkumy památek 1 (1995), 10.
- V. Řez lodí kostela s pohledem na barokní průčelí kostela. Plán J. Theurera. MACEK Petr, ZAHRADNÍK Pavel: Bývalý augustiniánský klášter v Litomyšli a jeho stavební proměny, in: Průzkumy památek 1 (1995), 11.
- VI. Fotografie průčelí kostela z roku 1891. MACEK Petr, ZAHRADNÍK Pavel: Bývalý augustiniánský klášter v Litomyšli a jeho stavební proměny, in: Průzkumy památek 1 (1995), 12.
- VII. Pohled na trámová lůžka kazetového stropu a na pozůstatky původních gotických oken. MACEK Petr, ZAHRADNÍK Pavel: Bývalý augustiniánský klášter v Litomyšli a jeho stavební proměny, in: Průzkumy památek 1 (1995), 14.
- VIII. Patrné snížení původní výšky gotických oken na současnou úroveň (foto: Miloš Vacek).
- IX. Pohled od severu – návrh na regotizaci kostela. Proboštský úřad Litomyšl: ENGEL Antonín: Ideový návrh na přestavbu kostela Povýšení sv. Kříže v Litomyšli, Praha 1946.
- X. Pohled severu (foto: Miloš Vacek).
- XI. Západní průčelí – návrh na regotizaci kostela. Proboštský úřad Litomyšl: ENGEL Antonín: Ideový návrh na přestavbu kostela Povýšení sv. Kříže v Litomyšli, Praha 1946.

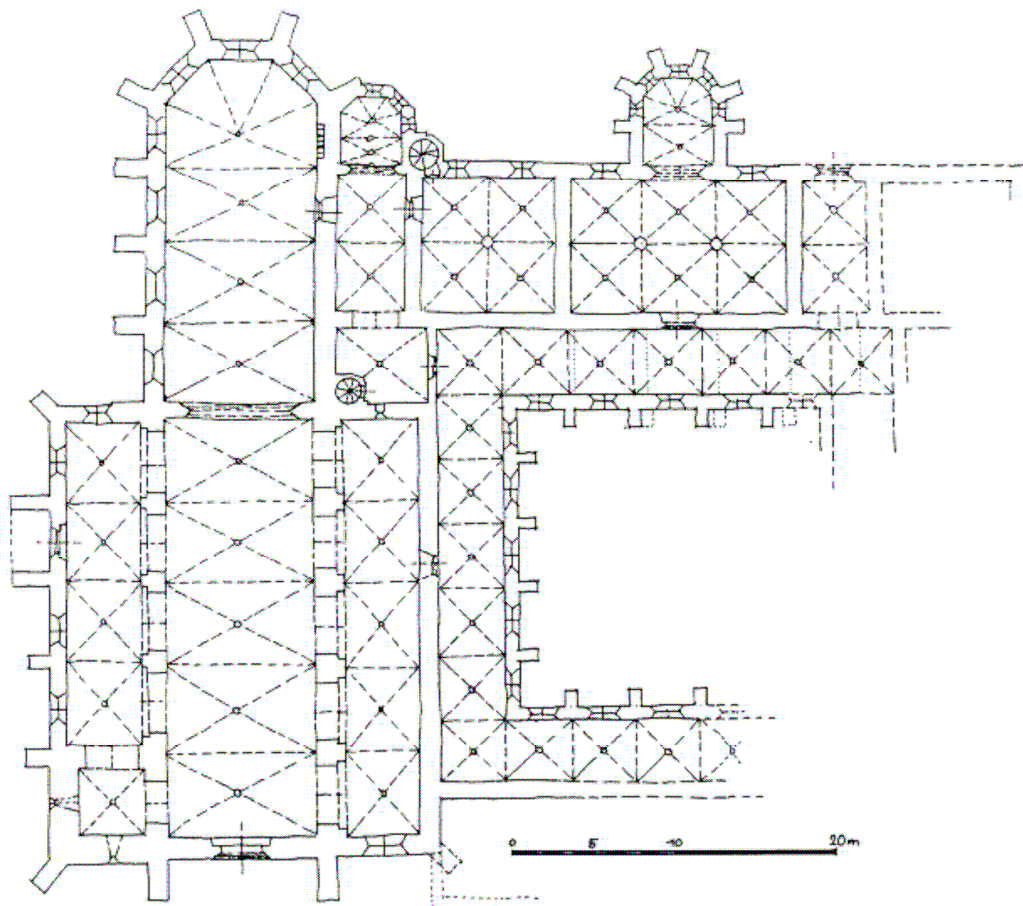
- XII. Západní průčelí (foto: Miloš Vacek).
- XIII. Perspektivní nákres interiéru kostela – návrh na regotizaci kostela. Proboštský úřad Litomyšl: ENGEL Antonín: Ideový návrh na přestavbu kostela Povýšení sv. Kříže v Litomyšli, Praha 1946.
- XIV. Návrh architekta Františka Dvořáka – západní průčelí. Proboštský úřad Litomyšl: ENGEL Antonín: Ideový návrh na přestavbu kostela Povýšení sv. Kříže v Litomyšli, Praha 1946.
- XV. Západní vstupní renesanční portál (foto: Miloš Vacek).
- XVI. Jižní boční loď se zřetelnými oblouky křížové chodby zaniklého augustiniánského kláštera (foto: Miloš Vacek).
- XVII. Hlavní oltář od Martina Hennevogela (foto: Miloš Vacek).
- XVIII. Oltářní obraz Povýšení sv. Kříže od Ignáce Raaba (foto: Miloš Vacek).
- XIX. Renesanční epitaf a křtitelnice (foto: Miloš Vacek).
- XX. Západní průčelí proboštství (foto: Miloš Vacek).



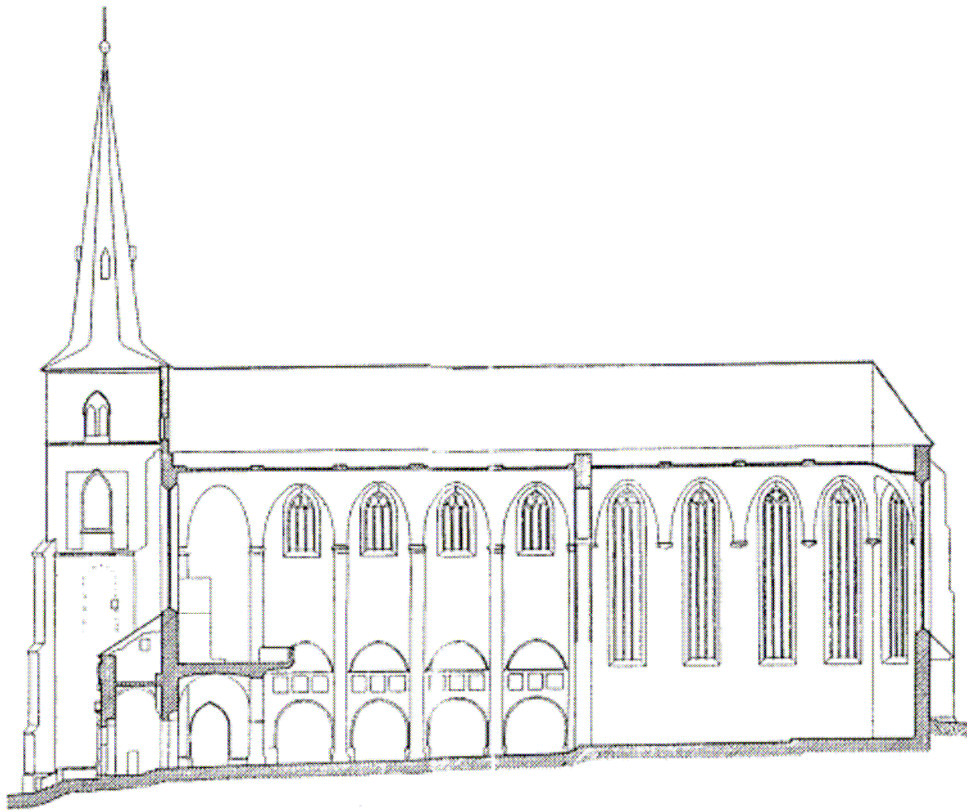
I. Půdorys kostela a probošství. MACEK Petr, ZAHRADNÍK Pavel: Bývalý augustiniánský klášter v Litomyšli a jeho stavební proměny, in: Průzkumy památek 1 (1995), 6.



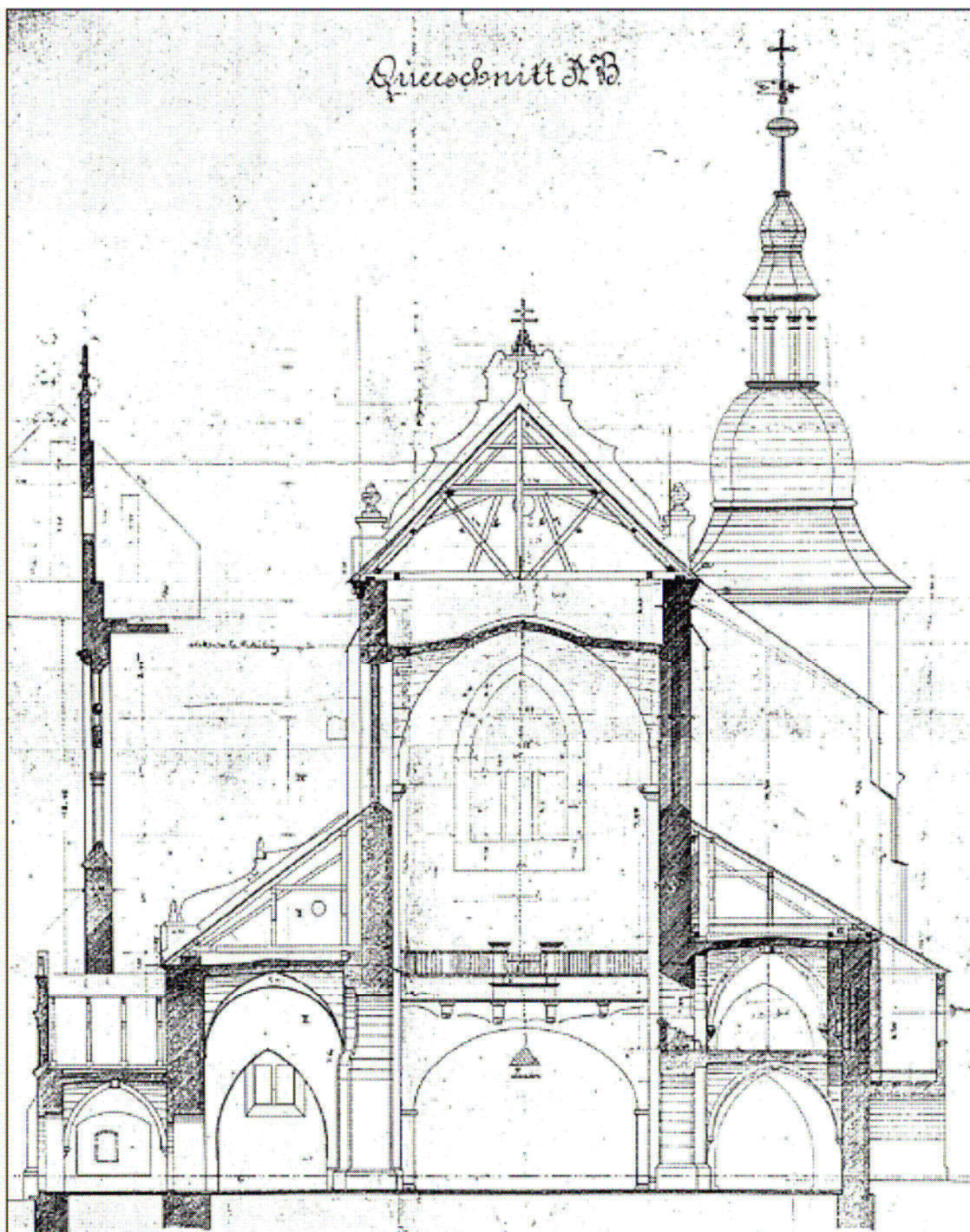
II. Půdorys sklepů s vazbou na dispozici probošství. MACEK Petr, ZAHRADNÍK Pavel: Bývalý augustiniánský klášter v Litomyšli a jeho stavební proměny, in: Průzkumy památek 1 (1995), 9.



III. Pokus o ideální rekonstrukci kláštera. MACEK Petr, ZAHRADNÍK Pavel: Bývalý augustiniánský klášter v Litomyšli a jeho stavební proměny, in: Průzkumy památek 1 (1995), 19.



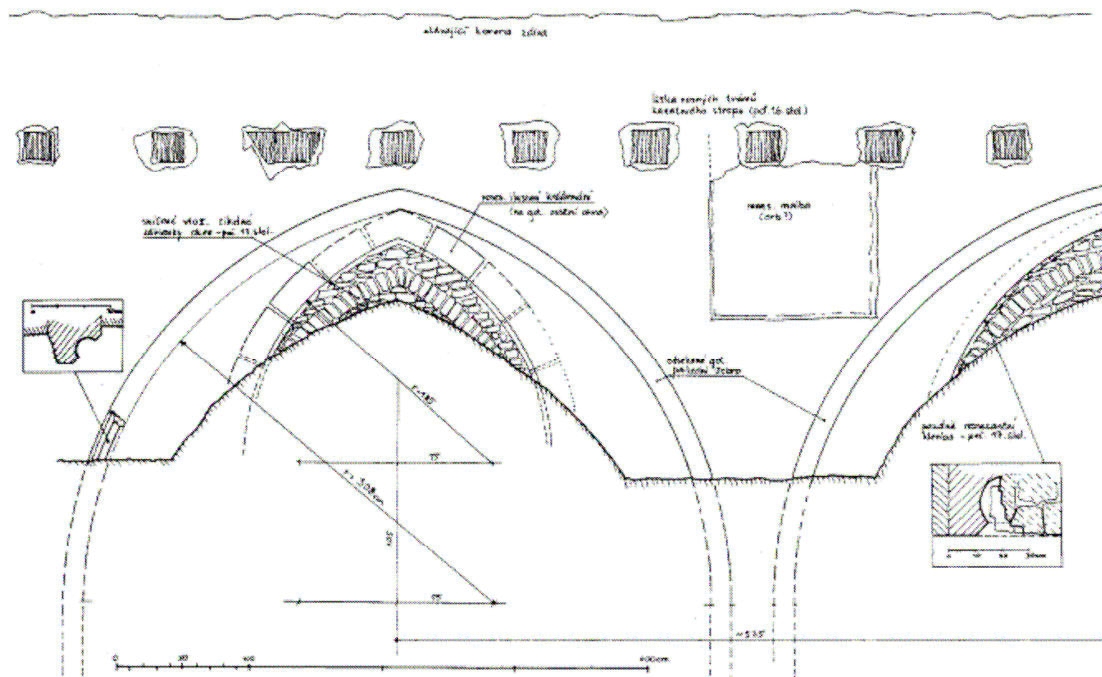
IV. Podélný řez kostelem podle zaměření architektů Chalupníčkových z roku 1946. MACEK Petr, ZAHRADNÍK Pavel: Bývalý augustiniánský klášter v Litomyšli a jeho stavební proměny, in: Průzkumy památek 1 (1995), 10.



V. Řez lodí kostela s pohledem na barokní průčelí kostela. Plán J. Theurera. MACEK Petr, ZAHRADNÍK Pavel: Bývalý augustiniánský klášter v Litomyšli a jeho stavební proměny, in: Průzkumy památek 1 (1995), 11.



VI. Fotografie průčelí kostela z roku 1891. MACEK Petr, ZAHRADNÍK Pavel: Bývalý augustiniánský klášter v Litomyšli a jeho stavební proměny, in: Průzkumy památek 1 (1995), 12.



VII. Pohled na trámová lůžka kazetového stropu a na pozůstatky původních gotických oken. MACEK Petr, ZAHRADNÍK Pavel: Bývalý augustiniánský klášter v Litomyšli a jeho stavební proměny, in: Průzkumy památek 1 (1995), 14.



VIII. Patrné snížení původní výšky gotických oken na současnou úroveň (foto: Miloš Vacek).

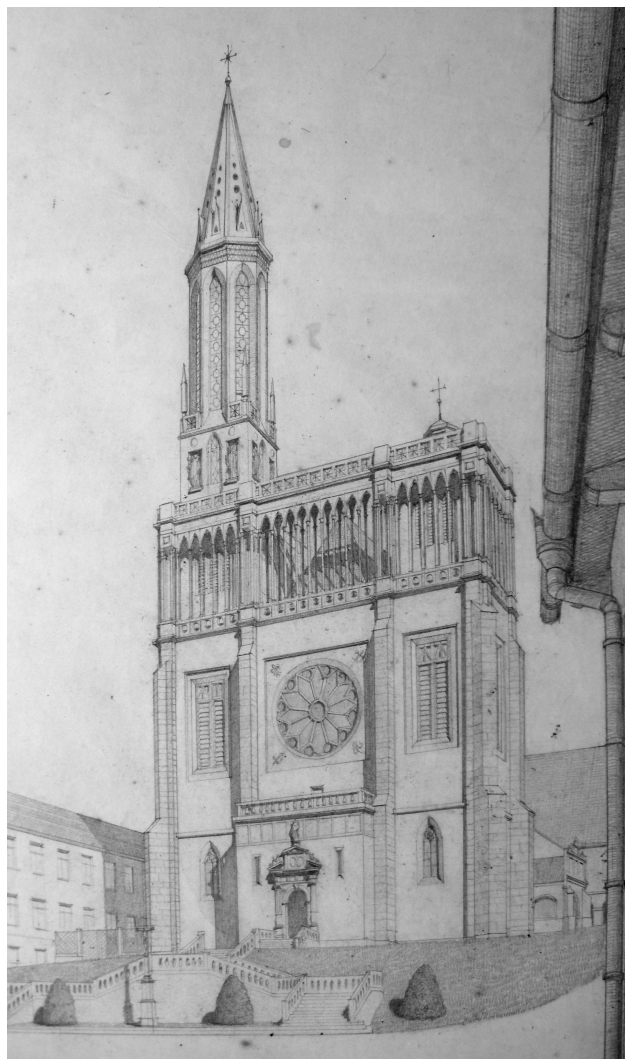




IX. Pohled od severu – návrh na regotizaci kostela. Proboštský úřad Litomyšl: ENGEL Antonín: Ideový návrh na přestavbu kostela Povýšení sv. Kříže v Litomyšli, Praha 1946.



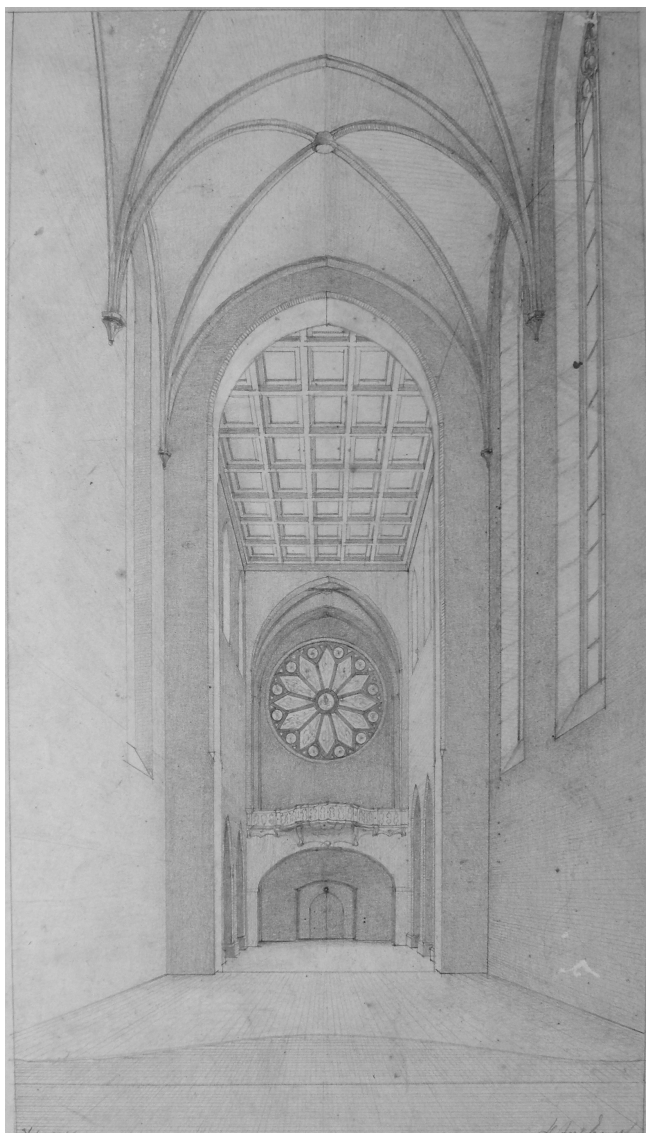
X. Pohled severu (foto: Miloš Vacek).



XI. Západní průčelí – návrh na regotizaci kostela. Proboštský úřad Litomyšl: ENGEL Antonín: Ideový návrh na přestavbu kostela Povýšení sv. Kříže v Litomyšli, Praha 1946.



XII. Západní průčelí (foto: Miloš Vacek).



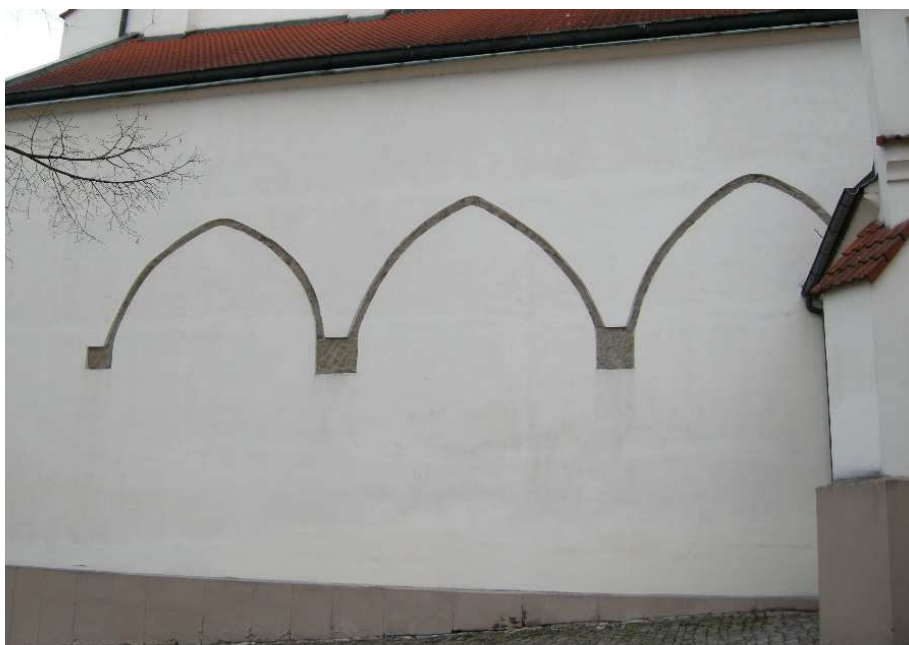
XIII. Perspektivní nákres interiéru kostela – návrh na regotizaci kostela. Proboštský úřad Litomyšl: ENGEL Antonín: Ideový návrh na přestavbu kostela Povýšení sv. Kříže v Litomyšli, Praha 1946.



XIV. Návrh architekta Františka Dvořáka – západní průčelí. Proboštský úřad Litomyšl: ENGEL Antonín: Ideový návrh na přestavbu kostela Povýšení sv. Kříže v Litomyšli, Praha 1946.



XV. Západní vstupní renesanční portál (foto: Miloš Vacek).



XVI. Jižní boční loď se zřetelnými oblouky křížové chodby zaniklého augustiniánského kláštera (foto: Miloš Vacek).



XVII. Hlavní oltář od Martina Hennevogela (foto: Miloš Vacek).



XVIII. Oltářní obraz Povýšení sv. Kříže od Ignáce Raaba (foto: Miloš Vacek).





XIX. Renesanční epitaf a křtitelnice (foto: Miloš Vacek).



XX. Západní průčelí probošství (foto: Miloš Vacek).