

## 10. Obrazová příloha



1. Mistr křivoklátského oltáře, Křivoklátská archa, zavřený oltář s postavami českých zemských patronů, kolem 1490, kaple hradu Křivoklát



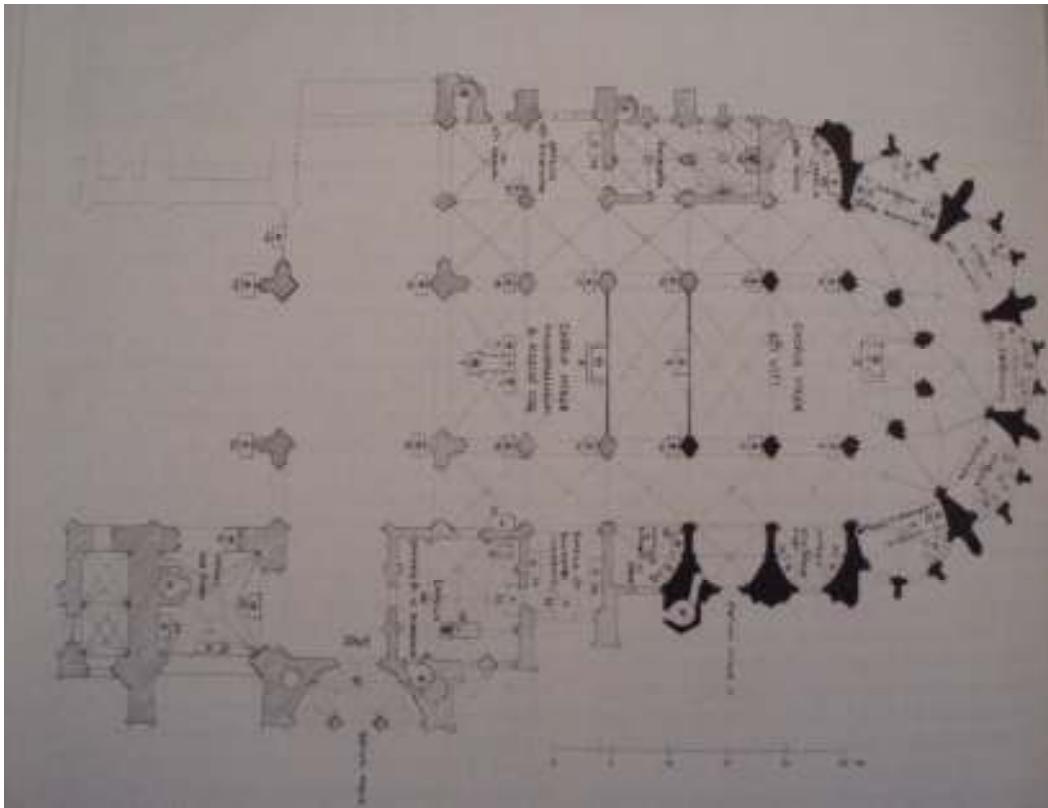
2. Mistr rokycanského oltáře, Rokycanský oltář, Klanění tří králů, po 1496, Praha, Národní muzeum



3. Fragment oltářního křídla se svatým Ondřejem, po 1500, Brno, Moravská galerie



4. Zmrtvýchvstání Krista, kolem 1515, obraz je dnes nezvěstný



5. Katedrála svatého Víta na Pražském hradě, druhá polovina 14. století, půdorys ochozu katedrály se svatováclavskou kaplí



6. Katedrála svatého Víta na Pražském hradě, kaple svatého Václava, pohled od jihozápadu



7. Mistr litoměřického oltáře, Svatováclavský cyklus, Portrét Vladislava II. Jagellonského a Anny de Foix et Candale, po 1505, nástěnná malba na východní stěně kaple svatého Václava na Pražském hradě



8. Mistr litoměřického oltáře, Svatováclavský cyklus, Zavraždění svatého Václava, po 1505, nástěnná malba na východní stěně kaple svatého Václava na Pražském hradě



9. Mistr litoměřického oltáře, Svatováclavský cyklus, Svatý Václav přináší vdově dřevo a je od hajných ztýrán, po 1505, nástěnná malba na východní stěně kaple svatého Václava na Pražském hradě



10. Mistr litoměřického oltáře, Svatováclavský cyklus, Svatý Václav lisuje víno, po 1505, nástěnná malba na východní stěně kaple svatého Václava na Pražském hradě



**11.** Mistr litoměřického oltáře, Svatováclavský cyklus, Svatý Václav seje obilí, po 1505, nástěnná malba na východní stěně kaple svatého Václava na Pražském hradě



**12.** Mistr litoměřického oltáře, Svatováclavský cyklus, Svatý Václav peče hostie, po 1505, nástěnná malba na východní stěně kaple svatého Václava na Pražském hradě



**13.** Mistr litoměřického oltáře, Svatováclavský cyklus, Svatý Václav umlouvá souboj s Radslavem, po 1505, nástěnná malba na východní a severní stěně kaple svatého Václava na Pražském hradě



**14.** Mistr litoměřického oltáře, Svatováclavský cyklus, Kristus se zjevuje králi Erikovi, po 1505, nástěnná malba na jižní stěně kaple svatého Václava na Pražském hradě



**15.** Mistr litoměřického oltáře, Svatováclavský cyklus, Král Erik si prohlíží kostel, postavený ke cti svatého Václava, po 1505, nástěnná malba na jižní stěně kaple svatého Václava na Pražském hradě



**16.** Mistr litoměřického oltáře, Svatováclavský cyklus, Podiven zabíjí v lázni vraha svatého Václava a je oběšen, po 1505, nástěnná malba na jižní stěně kaple svatého Václava na Pražském hradě





17. Mistr litoměřického oltáře, Svatováclavský cyklus, Svatý Václav křtí pohanské děti, po 1505, nástěnná malba na jižní stěně kaple svatého Václava na Pražském hradě



18. Mistr litoměřického oltáře, Svatováclavský cyklus, Svatý Václav přisluhuje při mši, po 1505, nástěnná malba na jižní stěně kaple svatého Václava na Pražském hradě



19. Mistr litoměřického oltáře, Svatováclavský cyklus, Svatý Václav přijímá rameno svatého Víta, po 1505, nástěnná malba na jižní stěně kaple svatého Václava na Pražském hradě



**20.** Mistr litoměřického oltáře, Svatováclavský cyklus, Svatý Václav ukládá rameno svatého Víta, po 1505, nástěnná malba na západní stěně kaple svatého Václava na Pražském hradě



**21.** Mistr litoměřického oltáře, Svatováclavský cyklus, Svatý Václav vykupuje pohanské děti, po 1505, nástěnná malba na západní stěně kaple svatého Václava na Pražském hradě



**22.** Mistr litoměřického oltáře, Svatováclavský cyklus, Svatý Václav radí Podivenovi, aby kráčel ve sněhu v jeho šlépějích, po 1505, nástěnná malba na západní stěně kaple svatého Václav na Pražském hradě



**23.** Mistr litoměřického oltáře, Svatováclavský cyklus, Dění na císařském dvoře, po 1505, nástěnná malba na západní stěně kaple svatého Václav na Pražském hradě



24. Mistr litoměřického oltáře, Svatováclavský cyklus, Odjezd svatého Václava, po 1505, nástěnná malba na západní stěně kaple svatého Václava na Pražském hradě



25. Mistr litoměřického oltáře, Svatováclavský cyklus, Loučení se svatým Václavem, po 1505, nástěnná malba na západní stěně kaple svatého Václava na Pražském hradě



26. Mistr litoměřického oltáře, Svatováclavský cyklus, Kurfürstská síň, po 1505, nástěnná malba na západní stěně kaple svatého Václava na Pražském hradě



27. Mistr litoměřického oltáře, Svatováclavský cyklus, Svatý Václav navštěvuje vězně, po 1505, nástěnná malba na západní stěně kaple svatého Václava na Pražském hradě



**28.** Mistr litoměřického oltáře, Svatováclavský cyklus, Svatý Václav kácí šibenici, po 1505, nástěnná malba na západní stěně kaple svatého Václav na Pražském hradě



**29.** Mistr litoměřického oltáře, Svatováclavský cyklus, Svatý Václav kope hrob, po 1505, nástěnná malba na západní stěně kaple svatého Václav na Pražském hradě



**30.** Mistr litoměřického oltáře, Svatováclavský cyklus, Svatý Václav navštěvuje a propouští vězně, po 1505, nástěnná malba na severní stěně kaple svatého Václava na Pražském hradě



**31.** Mistr litoměřického oltáře, Svatováclavský cyklus, Svatý Václav hostí pocestné, po 1505, nástěnná malba na severní stěně kaple svatého Václava na Pražském hradě



**32.** Mistr litoměřického oltáře, Svatováclavský cyklus, Zázrak při převozu těla svatého Václava, po 1505, nástěnná malba na severní stěně kaple svatého Václava na Pražském hradě



**33.** Mistr litoměřického oltáře, Svatováclavský cyklus, Hostina v Boleslavi, po 1505, nástěnná malba na severní stěně kaple svatého Václava na Pražském hradě





34. Mistr litoměřického oltáře, Svatováclavský cyklus, Uvítání svatého Václava v Boleslavi, po 1505, nástěnná malba na severní stěně kaple svatého Václava na Pražském hradě



35. Mistr litoměřického oltáře, Svatováclavský cyklus, Radslav se koří svatému Václavovi, po 1505, nástěnná malba na severní stěně kaple svatého Václava na Pražském hradě



**36.** Mistr litoměřického oltáře, Svatováclavský cyklus, Svatý Václav vzdělává pole, po 1505, nástěnná malba na severní stěně kaple svatého Václava na Pražském hradě



**37.** Mistr litoměřického oltáře, Svatováclavský cyklus, Svatý Václav sklízí a mlátí obilí, po 1505, nástěnná malba na severní stěně kaple svatého Václava na Pražském hradě



38. Wolfenbüttelský kodex, fol. 18, Svatý Václav přijímá mučednickou korunu od Krista, před rokem 1006. Wolfenbüttel, Herzog August Bibliothek



39. Vyšehradský evangeliář, fol. 68a, Svatý Václav, před rokem 1086, Praha, Národní knihovna České republiky, sign. XIV A 13



40. Liber depictus, fol. 106v, legenda o svatém Václavu, Svatý Václav seje obilí, sklízí a mlátí je, Svatý Václav peče hostie, po roce 1358. Vídeň, Österreichische Nationalbibliothek



41. Velislavova bible, fol. 72, Svatý Václav seje obilí, kolem poloviny 14. století.  
Praha, Národní knihovna České republiky, sign. XXXIII C 124



42. Liber depictus, fol. 109v, legenda o svatém Václavu, Příchod svatého Václava  
na říšský sněm, po roce 1358. Vídeň, Österreichische Nationalbibliothek



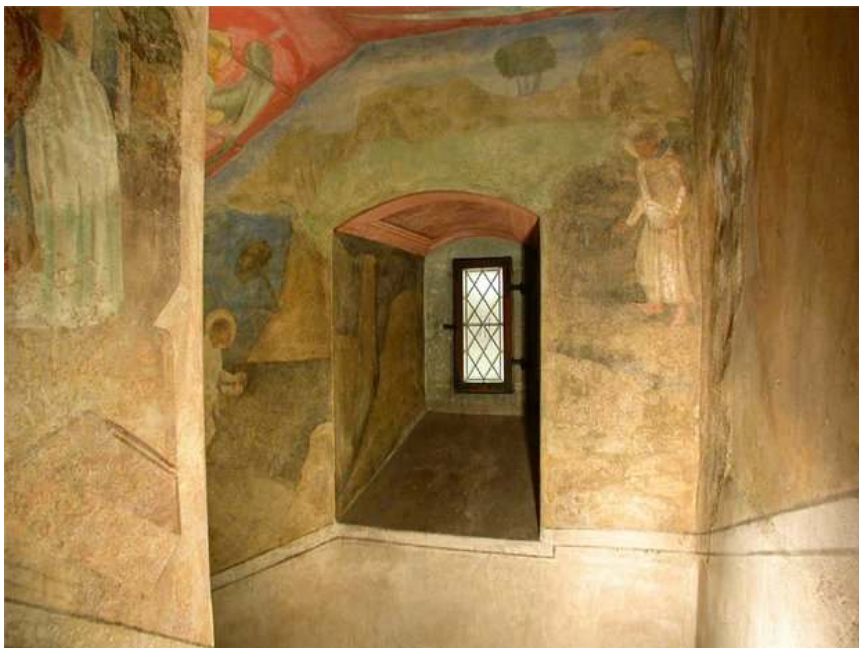
43. Schodišťový cyklus, Mnich Kaich vyučuje svatého Václava, šedesátá léta 14. století, hrad Karlštejn, nástěnná malba na vnější stěně Velké věže



44. Schodišťový cyklus, Smrt knížete Vratislava a korunovace svatého Václava, šedesátá léta 14. století, hrad Karlštejn, nástěnná malba na vnější stěně Velké věže



45. Schodišťový cyklus, Zázrak na sněmu v Řezně, šedesátá léta 14. století, hrad Karlštejn, nástěnná malba na vnější stěně Velké věže



46. Schodišťový cyklus, Svatý Václav vzdělává pole a seje obilí, šedesátá léta 14. století, hrad Karlštejn, nástěnná malba na vnější stěně Velké věže



47. Schodišťový cyklus, Svatý Václav připravuje hostie, šedesátá léta 14. století, hrad Karlštejn, nástěnná malba na vnější stěně Velké věže



**48.** Schodišťový cyklus, Svatý Václav obdělává vinici, šedesátá léta 14. století, hrad Karlštejn, nástěnná malba na vnější stěně Velké věže



**49.** Schodišťový cyklus, Svatý Václav lisuje víno a hostí chudé, šedesátá léta 14. století, hrad Karlštejn, nástěnná malba na vnější stěně Velké věže



**50.** Schodišťový cyklus, Svatý Václav přináší dřevo a je ztýrán od hajného, šedesátá léta 14. století, hrad Karlštejn, nástěnná malba na vnější stěně Velké věže



**51.** Schodišťový cyklus, Radslav se koří svatému Václavu, šedesátá léta 14. století, hrad Karlštejn, nástěnná malba na vnější stěně Velké věže



**52.** Schodišťový cyklus, Hostina v Boleslavi, šedesátá léta 14. století, hrad Karlštejn, nástěnná malba na vnější stěně Velké věže



**53.** Schodišťový cyklus, Oplakávání svatého Václava a Zázrak s krví na dveřích, šedesátá léta 14. století, hrad Karlštejn nástěnná malba na vnější stěně Velké věže



**54.** Schodišťový cyklus, Zázrak u bran malostranských, šedesátá léta 14. století, hrad Karlštejn, nástěnná malba na vnější stěně Velké věže





**55.** Svatý Václav kácí modlu,  
druhá polovina 14. století,  
Dobroměřice u Loun, kostel  
svatého Matouše, nástěnná malba  
na severní stěně lodi



**56.** Svatý Václav přisluhuje při mši, druhá polovina 14. století, Dobroměřice u Loun,  
kostel svatého Matouše, nástěnná malba na severní stěně lodi



**57.** Svatý Václav žne obilí, druhá polovina 14. století, Dobroměřice u Loun, kostel svatého Matouše, nástěnná malba na severní stěně lodi



**58.** Svatý Václav připravuje hostie, druhá polovina 14. století, Dobroměřice u Loun, kostel svatého Matouše, nástěnná malba na severní stěně lodi



**59.** Svatý Václav přináší vdovám dřevo, druhá polovina 14. století, Dobroměřice u Loun, kostel svatého Matouše, nástěnná malba na severní stěně lodi



**60.** Svatý Václav hostí chudé, druhá polovina 14. století, Dobroměřice u Loun, kostel svatého Matouše, nástěnná malba na severní stěně lodi



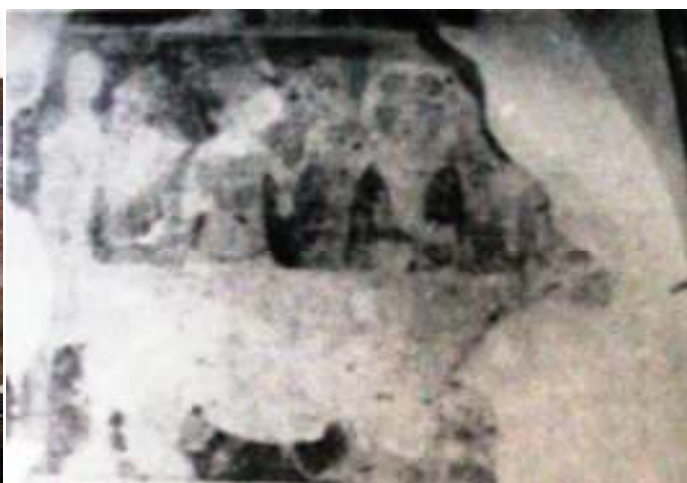
**61.** Uvítání svatého Václava na říšském sněmu, druhá polovina 14. století, Dobroměřice u Loun, kostel svatého Matouše, nástěnná malba na severní stěně lodi



**62.** Hostina v Boleslavi, druhá polovina 14. století, Dobroměřice u Loun, kostel svatého Matouše, nástěnná malba na severní stěně lodi



**63.** Svatý Václav na koni, před 1350, Černochovo u Loun, kostel svatého Václava, nástěnná malba na severní stěně presbytáře



**64.** Hostina v Boleslavi, před 1350, Černochovo u Loun, kostel svatého Václava, nástěnná malba na severní stěně presbytáře



**65.** Svatý Václav pracuje na vinici a přináší vdově dřevo, před 1350, Černochovo u Loun, kostel svatého Václava, nástěnná malba na stěně kolem okna na severovýchodě presbytáře



**66.** Zavraždění svatého Václava, před 1350, Černochovo u Loun, kostel svatého Václava, nástěnná malba na jižní stěně presbytáře



**67.** Mistr litoměřického oltáře, Litoměřický oltář, Kristus na hoře Olivetské, kolem 1500, Litoměřice, Severočeská galerie výtvarného umění



**68.** Mistr litoměřického oltáře, Litoměřický oltář, Kristus před Kaifášem, kolem 1500, Litoměřice, Severočeská galerie výtvarného umění



**69.** Mistr litoměřického oltáře, Litoměřický oltář, Bičování, kolem 1500, Litoměřice, Severočeská galerie výtvarného umění



**70.** Mistr litoměřického oltáře, Litoměřický oltář, Korunováním trním, kolem 1500, Litoměřice, Severočeská galerie výtvarného umění



71. Mistr litoměřického oltáře, Litoměřický oltář, Nesení kříže, kolem 1500, Litoměřice, Severočeská galerie výtvarného umění



72. Mistr litoměřického oltáře, Litoměřický oltář, Ukřižování, kolem 1500, Litoměřice, Severočeská galerie výtvarného umění



73. Mistr litoměřického oltáře, Litoměřický oltář, Navštívení, kolem 1500, Litoměřice, Severočeská galerie výtvarného umění



74. Mistr litoměřického oltáře, Litoměřický oltář, Adorace dítěte, kolem 1500, Litoměřice, Severočeská galerie výtvarného umění

**Obětování v chrámu**

**Řezba**



**Klanění tří králů**



75. Litoměřický oltář, otevřený, rekonstrukce dle Jaroslava Pešiny z roku 1940



**Zajetí Krista**



**Zmrtvýchvstání  
nebo jiný pašijový  
výjev**

76. Litoměřický oltář, zavřený, rekonstrukce dle Jaroslava Pešiny z roku 1940

**Zvěstování**

**Řezba**

**Obětování v chrámu**



77. Litoměřický oltář, otevřený, rekonstrukce dle Jaroslava Pešiny z roku 1950



**Zajetí Krista**



**Kristus před  
Pilátem**



78. Litoměřický oltář, zavřený, rekonstrukce dle Jaroslava Pešiny z roku 1950



**Zvěstování**



**Řezba-Poslední večeře**

**Klanění tří králů /**

**Obětování v chrámu /**

**Útěk do Egypta**



**Mystický lis / Oplakávání Krista**

**79. Litoměřický oltář, otevřený, rekonstrukce dle Ladislava Kesnera**



**Zajetí Krista**

**Ecce homo**



**80. Litoměřický oltář, zavřený, rekonstrukce dle Ladislava Kesnera**



**81.** Mistr křivoklátského oltáře, Křivoklátská archa, Adorace dítěte, kolem 1490, kaple hradu Křivoklát



**82.** Jörg Breu starší, oltář svatého Bernarda ve Zwettlu, Bernard z Clairvaux pečující o choré, kolem 1500, klášter Zwettle



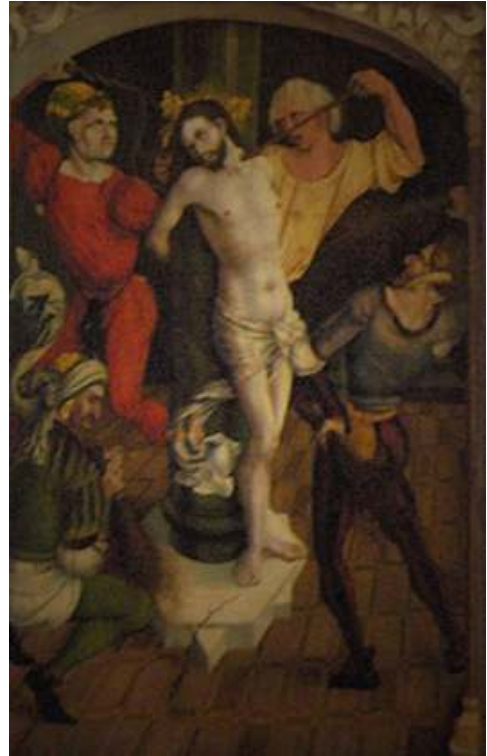
**83.** Jörg Breu starší, oltář z Aggsbach Adorace dítěte, kolem 1500, klášter Herzogenburg



**84.** Jörg Breu starší, oltář z Melku, Korunování trním, kolem 1500, klášter Melk



**85.** Jörg Breu starší, oltář z Melku, Kristus na hoře Olivetské, kolem 1500, klášter Melk



**86.** Jörg Breu starší, oltář z Melku, Bičování Krista, kolem 1500, klášter Melk



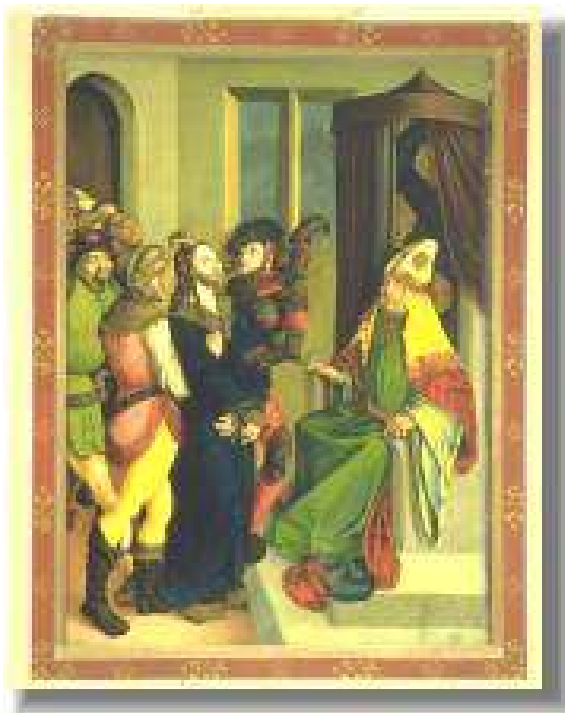
**87.** Jörg Breu starší, oltář z Melku, Posmívání se Kristu, kolem 1500, klášter Melk



**88.** Jörg Breu starší, oltář z Melku, Ecce homo, kolem 1500, klášter Melk



**89.** Jörg Breu starší, oltář z Aggsbach, Ukřižování, kolem 1500, Nürnberg, Germanisches Nationalmuseum



**90.** Jörg Breu starší, oltář z Melku, Kristus před Kaifášem, kolem 1500, klášter Melk



**91.** Rueland Frueauf mladší, Ukřižování, před 1500, klášter Neuburg



**92.** Albrecht Dürer, Velké pašije, Kristus na hoře Olivetské, kolem 1496–1497, Wien, Albertina



**93.** Albrecht Dürer, Velké pašije, Nesení kříže, kolem 1498–1499, Wien, Albertina



**94.** Mistr E. S., Bičování Krista, kolem 1460, Berlin



**95.** Albrecht Dürer, Navštívení, kolem 1503, Wien, Albertina



**96.** Martin Schöngauer, Kristus na hoře Olivetské, kolem 1480, Dresden



**97.** Martin Schöngauer, Nesení kříže, kolem 1475–1480, Boston. Bradlee collection



**98.** Martin Schöngauer, Narození Krista, kolem 1480, Boston, Museum of Fine Arts



**99.** Martin Schöngauer, Klanění tří králů, kolem 1475, Berlin, Staatliche Museen



**100.** Israhel van Meckenem, Bolestný Kristus, kolem 1490, Berlin, Staatliche Museen



**101.** Martin Schöngauer, Kristus před veleknězem, kolem 1480, San Francisco, Museum of Fine Arts



**102.** Martin Schöngauer, Bičování, kolem 1475, Ohio, Cleveland Museum of Art



**103.** Albrecht Dürer, Velké pašije, Ukřižování, kolem 1498, Wien, Albertina



**104.** Martin Schöngauer, Ukřižování se čtyřmi anděly, kolem 1480, San Francisco, Museum of Fine Arts



**105.** Mistr litoměřického oltáře, Strahovský oltář, Vraždění nevinátek, po 1505, detail, Madrid, soukromá sbírka



**106.** Mistr litoměřického oltáře, Navštívení, Strahovský oltář, Navštívení, po 1505, Praha, obrazárna kláštera premonstrátů na Strahově





**107.** Mistr litoměřického oltáře, Strahovský oltář, Adorace dítěte, po 1505, Praha, obrazárna kláštera premonstrátů na Strahově



**108.** Mistr litoměřického oltáře, Strahovský oltář, Útěk do Egypta, po 1505, Praha, obrazárna kláštera premonstrátů na Strahově



**109.** Mistr litoměřického oltáře, Strahovský oltář, Zvěstování Panně Marii, po 1505, Praha, obrazárna kláštera premonstrátů na Strahově



**110.** Mistr litoměřického oltáře, Posmívání se Kristu, před 1508, kopie, Praha, Národní galerie



**111.** Mistr litoměřického oltáře, Portrét Albrechta z Kolovrat, před 1510, Merseburg, Sammlung Heinz Kisters



**112.** Mistr litoměřického oltáře, oltářní křídla se svatou Kateřinou a Barborou, kolem 1510, Praha, Národní galerie



**113.** Mistr litoměřického oltáře, Triptych se svatou Trojicí, rozevřený oltář, kolem 1510, Praha, Národní galerie



**114.** Mistr litoměřického oltáře, Triptych se svatou Trojicí, vnější křídla, kolem 1510, Praha, Národní galerie



**115.** Mistr litoměřického oltáře a dílna, Obrazy s legendy o svaté Kateřině, Umučení svaté Kateřiny, kolem 1515, Praha, Národní galerie



**116.** Mistr litoměřického oltáře a dílna, Obrazy s legendy o svaté Kateřině, Čtoucí svatá Kateřina, kolem 1515, Praha, Národní galerie



**117.** Mistr litoměřického oltáře a dílna, Obrazy s legendy o svaté Kateřině, Svatá Kateřina před císařem Maxentiem, kolem 1515, Praha, Národní galerie



**118.** Mistr litoměřického oltáře a dílna, Obrazy s legendy o svaté Kateřině, Pohřeb Svaté Kateřiny, kolem 1515, Praha, Národní galerie



**119.** Mistr litoměřického oltáře a dílna, Obrazy s legendy o svaté Kateřině, Svatá Kateřina na návštěvě u poustevníka, kolem 1515, Schweinfurt, Sammlung Georg Schäfer



**119.** Mistr litoměřického oltáře a dílna, Obrazy s legendy o svaté Kateřině, Ješitnost svaté Kateřiny, kolem 1515, Schweinfurt, Sammlung Georg Schäfer

## 11. Seznam vyobrazení

1. Mistr křivoklátského oltáře, Křivoklátská archa, zavřený oltář s postavami českých zemských patronů, kolem 1490, kaple hradu Křivoklát. Foto: Hana Čepeláková
2. Mistr rokycanského oltáře, Rokycanský oltář, Klanění tří králů, po 1496, Praha, Národní muzeum. Foto: ÚDU AV ČR, Prokop Paul
3. Fragment oltářního křídla se svatým Ondřejem, po 1500, Brno, Moravská galerie. Foto: ÚDU AV ČR, Prokop Paul
4. Zmrtvýchvstání Krista, kolem 1515, obraz je dnes nezvěstný. Foto: ÚDU AV ČR, Prokop Paul
5. Katedrála svatého Víta na Pražském hradě, druhá polovina 14. století, půdorys ochozu katedrály se svatováclavskou kaplí. Reprodukce z: KOTRBA 1960, 334
6. Katedrála svatého Víta na Pražském hradě, kaple svatého Václava, pohled od jihozápadu. ©Foto: Správa pražského hradu, Jan Gloc
7. Mistr litoměřického oltáře, Svatováclavský cyklus, Portrét Vladislava II. Jagellonského a Anny de Foix et Candale, po 1505, nástěnná malba na východní stěně kaple svatého Václava na Pražském hradě. ©Foto: Správa pražského hradu, Jan Gloc
8. Mistr litoměřického oltáře, Svatováclavský cyklus, Zavraždění svatého Václava, po 1505, nástěnná malba na východní stěně kaple svatého Václava na Pražském hradě. ©Foto: Správa pražského hradu, Jan Gloc
9. Mistr litoměřického oltáře, Svatováclavský cyklus, Svatý Václav přináší vdově dřevo a je od hajných ztýrán, po 1505, nástěnná malba na východní stěně kaple svatého Václava na Pražském hradě. ©Foto: Správa pražského hradu, Jan Gloc
10. Mistr litoměřického oltáře, Svatováclavský cyklus, Svatý Václav lisuje víno, po 1505, nástěnná malba na východní stěně kaple svatého Václava na Pražském hradě. ©Foto: Správa pražského hradu, Jan Gloc
11. Mistr litoměřického oltáře, Svatováclavský cyklus, Svatý Václav seje obilí, po 1505, nástěnná malba na východní stěně kaple svatého Václava na Pražském hradě. ©Foto: Správa pražského hradu, Jan Gloc
12. Mistr litoměřického oltáře, Svatováclavský cyklus, Svatý Václav peče hostie, po 1505, nástěnná malba na východní stěně kaple svatého Václava na Pražském hradě. ©Foto: Správa pražského hradu, Jan Gloc

13. Mistr litoměřického oltáře, Svatováclavský cyklus, Svatý Václav umlouvá souboj s Radslavem, po 1505, nástěnná malba na východní a severní stěně kaple svatého Václava na Pražském hradě. ©Foto: Správa pražského hradu, Jan Gloc
14. Mistr litoměřického oltáře, Svatováclavský cyklus, Kristus se zjevuje králi Erikovi, po 1505, nástěnná malba na jižní stěně kaple svatého Václava na Pražském hradě. ©Foto: Správa pražského hradu, Jan Gloc
15. Mistr litoměřického oltáře, Svatováclavský cyklus, Král Erik si prohlíží kostel, postavený ke cti svatého Václava, po 1505, nástěnná malba na jižní stěně kaple svatého Václava na Pražském hradě. ©Foto: Správa pražského hradu, Jan Gloc
16. Mistr litoměřického oltáře, Svatováclavský cyklus, Podiven zabíjí v lázni vraha svatého Václava a je oběšen, po 1505, nástěnná malba na jižní stěně kaple svatého Václava na Pražském hradě. ©Foto: Správa pražského hradu, Jan Gloc
17. Mistr litoměřického oltáře, Svatováclavský cyklus, Svatý Václav křtí pohanské děti, po 1505, nástěnná malba na jižní stěně kaple svatého Václava na Pražském hradě. ©Foto: Správa pražského hradu, Jan Gloc
18. Mistr litoměřického oltáře, Svatováclavský cyklus, Svatý Václav přisluhuje při mši, po 1505, nástěnná malba na jižní stěně kaple svatého Václava na Pražském hradě. ©Foto: Správa pražského hradu, Jan Gloc
19. Mistr litoměřického oltáře, Svatováclavský cyklus, Svatý Václav přijímá rameno svatého Víta, po 1505, nástěnná malba na jižní stěně kaple svatého Václava na Pražském hradě. ©Foto: Správa pražského hradu, Jan Gloc
20. Mistr litoměřického oltáře, Svatováclavský cyklus, Svatý Václav ukládá rameno svatého Víta, po 1505, nástěnná malba na západní stěně kaple svatého Václava na Pražském hradě. ©Foto: Správa pražského hradu, Jan Gloc
21. Mistr litoměřického oltáře, Svatováclavský cyklus, Svatý Václav vykupuje pohanské děti, po 1505, nástěnná malba na západní stěně kaple svatého Václava na Pražském hradě. ©Foto: Správa pražského hradu, Jan Gloc
22. Mistr litoměřického oltáře, Svatováclavský cyklus, Svatý Václav radí Podivenovi, aby kráčel ve sněhu v jeho šlépějích, po 1505, nástěnná malba na západní stěně kaple svatého Václava na Pražském hradě. ©Foto: Správa pražského hradu, Jan Gloc
23. Mistr litoměřického oltáře, Svatováclavský cyklus, Dění na císařském dvoře, po 1505, nástěnná malba na západní stěně kaple svatého Václava na Pražském hradě. ©Foto: Správa pražského hradu, Jan Gloc

24. Mistr litoměřického oltáře, Svatováclavský cyklus, Odjezd svatého Václava, po 1505, nástěnná malba na západní stěně kaple svatého Václava na Pražském hradě. ©Foto: Správa pražského hradu, Jan Gloc
25. Mistr litoměřického oltáře, Svatováclavský cyklus, Loučení se svatým Václavem, po 1505, nástěnná malba na západní stěně kaple svatého Václava na Pražském hradě. ©Foto: Správa pražského hradu, Jan Gloc
26. Mistr litoměřického oltáře, Svatováclavský cyklus, Kurfiřtská síň, po 1505, nástěnná malba na západní stěně kaple svatého Václava na Pražském hradě. ©Foto: Správa pražského hradu, Jan Gloc
27. Mistr litoměřického oltáře, Svatováclavský cyklus, Svatý Václav navštěvuje vězně, po 1505, nástěnná malba na západní stěně kaple svatého Václava na Pražském hradě. ©Foto: Správa pražského hradu, Jan Gloc
28. Mistr litoměřického oltáře, Svatováclavský cyklus, Svatý Václav kácí šibenici, po 1505, nástěnná malba na západní stěně kaple svatého Václava na Pražském hradě. ©Foto: Správa pražského hradu, Jan Gloc
29. Mistr litoměřického oltáře, Svatováclavský cyklus, Svatý Václav kope hrob, po 1505, nástěnná malba na západní stěně kaple svatého Václava na Pražském hradě. ©Foto: Správa pražského hradu, Jan Gloc
30. Mistr litoměřického oltáře, Svatováclavský cyklus, Svatý Václav navštěvuje a propouští vězně, po 1505, nástěnná malba na severní stěně kaple svatého Václava na Pražském hradě. ©Foto: Správa pražského hradu, Jan Gloc
31. Mistr litoměřického oltáře, Svatováclavský cyklus, Svatý Václav hostí pocestné, po 1505, nástěnná malba na severní stěně kaple svatého Václava na Pražském hradě. ©Foto: Správa pražského hradu, Jan Gloc
32. Mistr litoměřického oltáře, Svatováclavský cyklus, Zázrak při převozu těla svatého Václava, po 1505, nástěnná malba na severní stěně kaple svatého Václava na Pražském hradě. ©Foto: Správa pražského hradu, Jan Gloc
33. Mistr litoměřického oltáře, Svatováclavský cyklus, Hostina v Boleslavi, po 1505, nástěnná malba na severní stěně kaple svatého Václava na Pražském hradě. ©Foto: Správa pražského hradu, Jan Gloc
34. Mistr litoměřického oltáře, Svatováclavský cyklus, Uvítání svatého Václava v Boleslavi, po 1505, nástěnná malba na severní stěně kaple svatého Václava na Pražském hradě. ©Foto: Správa pražského hradu, Jan Gloc

35. Mistr litoměřického oltáře, Svatováclavský cyklus, Radslav se koří svatému Václavovi, po 1505, nástěnná malba na severní stěně kaple svatého Václava na Pražském hradě. ©Foto: Správa pražského hradu, Jan Gloc
36. Mistr litoměřického oltáře, Svatováclavský cyklus, Svatý Václav vzdělává pole, po 1505, nástěnná malba na severní stěně kaple svatého Václava na Pražském hradě. ©Foto: Správa pražského hradu, Jan Gloc
37. Mistr litoměřického oltáře, Svatováclavský cyklus, Svatý Václav sklízí a mlátí obilí, po 1505, nástěnná malba na severní stěně kaple svatého Václava na Pražském hradě. ©Foto: Správa pražského hradu, Jan Gloc
38. Wolfenbüttelský kodex, fol. 18, Svatý Václav přijímá mučednickou korunu od Krista, před rokem 1006. Wolfenbüttelu, Herzog August Bibliothek.  
©Foto: Archiv CMS UK a AV ČR
39. Vyšehradský evangeliář, fol. 68a, Svatý Václav, před rokem 1086, Praha, Národní knihovna České republiky, sign. XIV A 13. ©Foto: Archiv CMS UK a AV ČR
40. Velislavova bible, fol. 106v, legenda o svatém Václavu, Svatý Václav seje obilí, sklízí a mlátí je, Svatý Václav peče hostie, po roce 1358. Vídeň, Österreichische Nationalbibliothek. ©Foto: Archiv CMS UK a AV ČR
41. Velislavova bible, fol. 72, Svatý Václav seje obilí, kolem poloviny 14. století. Praha, Národní knihovna České republiky, sign. XXXIII C 124. ©Foto: Archiv CMS UK a AV ČR
42. Liber depictus, fol. 109v, legenda o svatém Václavu, Příchod svatého Václava na říšský sněm, po roce 1358. Vídeň, Österreichische Nationalbibliothek.  
©Foto: Archiv CMS UK a AV ČR
43. Schodišťový cyklus, Mnich Kaich vyučuje svatého Václava, šedesátá léta 14. století, hrad Karlštejn, nástěnná malba na vnější stěně Velké věže. Foto: ÚDU AV ČR, Miroslav Hák
44. Schodišťový cyklus, Smrt knížete Vratislava a korunovace svatého Václava, šedesátá léta 14. století, hrad Karlštejn, nástěnná malba na vnější stěně Velké věže. Foto: ÚDU AV ČR, Miroslav Hák
45. Schodišťový cyklus, Zázrak na sněmu v Řezně, šedesátá léta 14. století, hrad Karlštejn, nástěnná malba na vnější stěně Velké věže. Foto: ÚDU AV ČR, Jiří Hampl



46. Schodišťový cyklus, Svatý Václav vzdělává pole a seje obilí, šedesátá léta 14. století, hrad Karlštejn, nástěnná malba na vnější stěně Velké věže. Foto: Jiří Brodský
47. Schodišťový cyklus, Svatý Václav připravuje hostie, šedesátá léta 14. století, hrad Karlštejn, nástěnná malba na vnější stěně Velké věže. Foto: Jiří Brodský
48. Schodišťový cyklus, Svatý Václav obdělává vinici, šedesátá léta 14. století, hrad Karlštejn, nástěnná malba na vnější stěně Velké věže. Foto: ÚDU AV ČR, Miroslav Hák
49. Schodišťový cyklus, Svatý Václav lisuje víno a hostí chudé, šedesátá léta 14. století, hrad Karlštejn, nástěnná malba na vnější stěně Velké věže. Foto: Jiří Brodský
50. Schodišťový cyklus, Svatý Václav přináší dřevo a je ztýrán od hajného, šedesátá léta 14. století, hrad Karlštejn, nástěnná malba na vnější stěně Velké věže. ÚDU AV ČR, Miroslav Hák
51. Schodišťový cyklus, Radslav se koří svatému Václavu, šedesátá léta 14. století, hrad Karlštejn, nástěnná malba na vnější stěně Velké věže. Foto: ÚDU AV ČR, Jiří Hampl
52. Schodišťový cyklus, Hostina v Boleslavi, šedesátá léta 14. století, hrad Karlštejn, nástěnná malba na vnější stěně Velké věže. Foto: Jiří Brodský
53. Schodišťový cyklus, Oplakávání svatého Václava a Zázrak s krví na dveřích, šedesátá léta 14. století, hrad Karlštejn nástěnná malba na vnější stěně Velké věže. ÚDU AV ČR, Jiří Hampl
54. Schodišťový cyklus, Zázrak u bran malostranských, šedesátá léta 14. století, hrad Karlštejn, nástěnná malba na vnější stěně Velké věže. Foto: Jiří Brodský
55. Svatý Václav kácí modlu, druhá polovina 14. století, Dobroměřice u Loun, kostel svatého Matouše, nástěnná malba na severní stěně lodi. Foto: autorka
56. Svatý Václav přisluhuje při mši, druhá polovina 14. století, Dobroměřice u Loun, kostel svatého Matouše, nástěnná malba na severní stěně lodi. Foto: autorka
57. Svatý Václav žne obilí, druhá polovina 14. století, Dobroměřice u Loun, kostel svatého Matouše, nástěnná malba na severní stěně lodi. Foto: autorka
58. Svatý Václav připravuje hostie, druhá polovina 14. století, Dobroměřice u Loun, kostel svatého Matouše, nástěnná malba na severní stěně lodi. Foto: autorka

59. Svatý Václav přináší vdovám dřevo, druhá polovina 14. století, Dobroměřice u Loun, kostel svatého Matouše, nástěnná malba na severní stěně lodi.  
Foto: autorka
60. Svatý Václav hostí chudé, druhá polovina 14. století, Dobroměřice u Loun, kostel svatého Matouše, nástěnná malba na severní stěně lodi. Foto: autorka
61. Uvítání svatého Václava na říšském sněmu, druhá polovina 14. století, Dobroměřice u Loun, kostel svatého Matouše, nástěnná malba na severní stěně lodi. Foto: autorka
62. Hostina v Boleslavi, druhá polovina 14. století, Dobroměřice u Loun, kostel svatého Matouše, nástěnná malba na severní stěně lodi. Foto: autorka
63. Svatý Václav na koni, před 1350, Černochoh u Loun, kostel svatého Václava, nástěnná malba na severní stěně presbytáře. Foto: Pavel Kroupa
64. Hostina v Boleslavi, před 1350, Černochoh u Loun, kostel svatého Václava, nástěnná malba na severní stěně presbytáře. Foto: Pavel Kroupa
65. Svatý Václav pracuje na vinici a přináší vdově dřevo, před 1350, Černochoh u Loun, kostel svatého Václava, nástěnná malba na stěně kolem okna na severovýchodě presbytáře. Foto: Pavel Kroupa
66. Zavraždění svatého Václava, před 1350, Černochoh u Loun, kostel svatého Václava, nástěnná malba na jižní stěně presbytáře. Foto: Pavel Kroupa
67. Mistr litoměřického oltáře, Litoměřický oltář, Kristus na hoře Olivetské, kolem 1500, Litoměřice, Severočeská galerie výtvarného umění. ©Foto: SGVU, Jan Brodský
68. Mistr litoměřického oltáře, Litoměřický oltář, Kristus před Kaifášem, kolem 1500, Litoměřice, Severočeská galerie výtvarného umění. ©Foto: SGVU, Jan Brodský
69. Mistr litoměřického oltáře, Litoměřický oltář, Bičování, kolem 1500, Litoměřice, Severočeská galerie výtvarného umění. ©Foto: SGVU, Jan Brodský
70. Mistr litoměřického oltáře, Litoměřický oltář, Korunováním trním, kolem 1500, Litoměřice, Severočeská galerie výtvarného umění. ©Foto: SGVU, Jan Brodský
71. Mistr litoměřického oltáře, Litoměřický oltář, Nesení kříže, kolem 1500, Litoměřice, Severočeská galerie výtvarného umění. ©Foto: SGVU, Jan Brodský
72. Mistr litoměřického oltáře, Litoměřický oltář, Ukřižování, kolem 1500, Litoměřice, Severočeská galerie výtvarného umění. ©Foto: SGVU, Jan Brodský
73. Mistr litoměřického oltáře, Litoměřický oltář, Navštívení, kolem 1500, Litoměřice, Severočeská galerie výtvarného umění. ©Foto: SGVU, Jan Brodský

74. Mistr litoměřického oltáře, Litoměřický oltář, Adorace dítěte, kolem 1500,  
Litoměřice, Severočeská galerie výtvarného umění. ©Foto: SGVU, Jan Brodský
75. Litoměřický oltář, otevřený, rekonstrukce dle Jaroslava Pešiny z roku 1940.  
Reprodukce: autorka
76. Litoměřický oltář, zavřený, rekonstrukce dle Jaroslava Pešiny z roku 1940.  
Reprodukce: autorka
77. Litoměřický oltář, otevřený, rekonstrukce dle Jaroslava Pešiny z roku 1950.  
Reprodukce: autorka
78. Litoměřický oltář, zavřený, rekonstrukce dle Jaroslava Pešiny z roku 1950.  
Reprodukce: autorka
79. Litoměřický oltář, otevřený, rekonstrukce dle Ladislava Kesner.  
Reprodukce: autorka
80. Litoměřický oltář, zavřený, rekonstrukce dle Ladislava Kesner.  
Reprodukce: autorka
81. Mistr křivoklátského oltáře, Křivoklátská archa, Adorace dítěte, kolem 1490,  
kaple hradu Křivoklát. Foto: ÚDU AV ČR, Prokop Paul
82. Jörg Breu starší, oltář svatého Bernarda ve Zwettlu, Bernard z Clairvaux pečující  
o choré, kolem 1500, klášter Zwettlu. Foto: Siebenberg-Verlag
83. Jörg Breu starší, oltář z Aggsbach Adorace dítěte, kolem 1500, klášter  
Herzogenburg. Foto: autorka
84. Jörg Breu starší, oltář z Melku, Korunování trním, kolem 1500, klášter Melk.  
Foto: autorka
85. Jörg Breu starší, oltář z Melku, Kristus na hoře Olivetské, kolem 1500, klášter  
Melk. Foto: autorka
86. Jörg Breu starší, oltář z Melku, Bičování Krista, kolem 1500, klášter Melk.  
Foto: autorka
87. Jörg Breu starší, oltář z Melku, Posmívání se Kristu, kolem 1500, klášter Melk.  
Foto: autorka
88. Jörg Breu starší, oltář z Melku, Ecce homo, kolem 1500, klášter Melk.  
Foto: autorka
89. Jörg Breu starší, oltář z Aggsbach, Ukřižování, kolem 1500, Nürnberg,  
Germanisches Nationalmuseum. Foto: autorka
90. Jörg Breu starší, oltář z Melku, Kristus před Kaifášem, kolem 1500, klášter Melk.  
Foto: autorka

91. Rueland Frueauf mladší, Ukřižování, před 1500, klášter Neuburg. Foto: autorka
92. Albrecht Dürer, Velké pašije, Kristus na hoře Olivetské, kolem 1496–1497, Wien, Albertina. Reprodukce z: STRAUSS 1980c, 101, obr. 6
93. Albrecht Dürer, Velké pašije, Nesení kříže, kolem 1498–1499, Wien, Albertina. Reprodukce z: STRAUSS 1980 c, 105, obr. 10
94. Mistr E. S., Bičování Krista, kolem kolem 1460, Berlin. Reprodukce z: STRAUSS 1980a, 25, obr. 18
95. Albrecht Dürer, Navštívení, kolem 1503, Wien, Albertina. Reprodukce z: Bilddatenbank Albertina, 6, obr. 45
96. Martin Schöngauer, Kristus na hoře Olivetské, kolem 1480, Dresden. Reprodukce z: STRAUSS 1980a, 222, obr. 9
97. Martin Schöngauer, Nesení kříže, kolem 1490, Berlin, Staatliche Museen. Reprodukce z: STRAUSS 1980a, 234, obr. 21
98. Martin Schöngauer, Narození Krista, kolem 1480, Boston, Museum of Fine Arts. Reprodukce z: STRAUSS 1980a, 218, obr. 5
99. Martin Schöngauer, Klanění tří králů, kolem 1480, New York, Metropolitan Museum of Art, History and Science. Reprodukce z: STRAUSS 1980a, 217, obr. 4
100. Israhel van Meckenem, Bolestný Kristus, kolem 1490, Berlin, Staatliche Museen. Reprodukce z: STRAUSS 1980b, 133, obr. 136
101. Martin Schöngauer, Kristus před veleknězem, kolem 1480, San Francisco, Museum of Fine Arts. Reprodukce z: STRAUSS 1980a, 224, obr. 11
102. Martin Schöngauer, Bičování, kolem 1475, Ohio, Cleveland Museum of Art. Reprodukce z: STRAUSS 1980a, 225, obr. 12
103. Albrecht Dürer, Velké pašije, Ukřižování, kolem 1498, Wien, Albertina. Reprodukce z: STRAUSS 1980c, 106, obr. 11
104. Martin Schöngauer, Ukřižování se čtyřmi anděly, kolem 1480, San Francisco, Museum of Fine Arts. Reprodukce z: STRAUSS 1980a, 239, obr. 25
105. Mistr litoměřického oltáře, Strahovský oltář, Vraždění nevinátek, po 1505, detail, Madrid, soukromá sbírka. Foto: A. Bordiu
106. Mistr litoměřického oltáře, Navštívení, Strahovský oltář, Navštívení, po 1505, Praha, obrazárna kláštera premonstrátů na Strahově. Foto: Jaroslav Jeřábek
107. Mistr litoměřického oltáře, Strahovský oltář, Adorace dítěte, po 1505, Praha, obrazárna kláštera premonstrátů na Strahově. Foto: Jaroslav Jeřábek

108. Mistr litoměřického oltáře, Strahovský oltář, Útěk do Egypta, po 1505, Praha, obrazárna kláštera premonstrátů na Strahově. Foto: Jaroslav Jeřábek
109. Mistr litoměřického oltáře, Strahovský oltář, Zvěstování Panně Marii, po 1505, Praha, obrazárna kláštera premonstrátů na Strahově. Foto: Jaroslav Jeřábek
110. Mistr litoměřického oltáře, Posmívání se Kristu, před 1508, kopie, Praha, Národní galerie. Foto: Národní galerie v Praze
111. Mistr litoměřického oltáře, Portrét Albrechta z Kolovrat, před 1510, Merseburg, Sammlung Heinz Kisters. Foto: Sammlung Heinz Kisters
112. Mistr litoměřického oltáře, oltářní křídla se svatou Kateřinou a Barborou, kolem 1510, Praha, Národní galerie. Foto: Národní galerie v Praze
113. Mistr litoměřického oltáře, Triptych se svatou Trojicí, rozevřený oltář, kolem 1510, Praha, Národní galerie. Foto: Národní galerie v Praze
114. Mistr litoměřického oltáře, Triptych se svatou Trojicí, vnější křídla, kolem 1510, Praha, Národní galerie. Foto: Národní galerie v Praze
115. Mistr litoměřického oltáře a dílna, Obrazy s legendy o svaté Kateřině, Umučení svaté Kateřiny, kolem 1515, Praha, Národní galerie. Foto: Národní galerie v Praze
116. Mistr litoměřického oltáře a dílna, Obrazy s legendy o svaté Kateřině, Čtoucí svatá Kateřina, kolem 1515, Praha, Národní galerie. Foto: Národní galerie v Praze
117. Mistr litoměřického oltáře a dílna, Obrazy s legendy o svaté Kateřině, Svatá Kateřina před císařem Maxentiem, kolem 1515, Praha, Národní galerie.  
Foto: Národní galerie v Praze
118. Mistr litoměřického oltáře a dílna, Obrazy s legendy o svaté Kateřině, Pohřeb Svaté Kateřiny, kolem 1515, Praha, Národní galerie. Foto: Národní galerie v Praze
119. Mistr litoměřického oltáře a dílna, Obrazy s legendy o svaté Kateřině, Svatá Kateřina na návštěvě u poustevníka, kolem 1515, Schweinfurt, Sammlung Georg Schäfer. Foto: Georg Schäfer
120. Mistr litoměřického oltáře a dílna, Obrazy s legendy o svaté Kateřině, Ješitnost svaté Kateřiny, kolem 1515, Schweinfurt, Sammlung Georg Schäfer. Foto: Georg Schäfer

## 12. Seznam použitých pramenů a literatury

- ALT 1964 — Jaroslav ALT: Raně renesanční nástěnné malby ve svatováclavské kapli v katedrále svatého Víta (nepublikovaná restaurátorská zpráva uložena na Pražském hradě). Praha 1964
- BAREŠ 2006 — Petr BAREŠ: Restaurování jižní stěny kaple svatého Václava v katedrále svatého Víta na Pražském hradě (nepublikovaná restaurátorská zpráva uložena na Pražském hradě). Praha 2006
- BARTLOVÁ 2005a — Milena BARTLOVÁ: Nástěnné malby legendy o sv. Václavu ve světcově kapli svatovítské katedrály. In: *Castrum Pragense* VI, 2005, 57–74
- BARTLOVÁ 2005b — Milena BARTLOVÁ: Vlastní cestou. Výtvarné umění ve službách vladařské reprezentace Jiřího z Poděbrad a českých stavů v době jagellonské. Lenka BOBKOVÁ / Milada HOLÁ (ed.). Praha 2005, 243–257
- BERGER 2008 — Tomáš BERGER: Restaurování severní stěny kaple svatého Václava v katedrále svatého Víta na Pražském hradě (nepublikovaná restaurátorská zpráva uložena na Pražském hradě). Praha 2008
- BUCHNER 1953 — Ernst BUCHNER: *Das deutsche Bildniss der Spätgotik und der frühen Dürerzeit*. Berlin 1953
- CIBULKA 1930 — Josef CIBULKA: Obraz sv. Václava. In: *Umění* III, 1930, 157–186
- CIBULKA 1934 — Josef CIBULKA: Český řád korunovační a jeho původ. Praha 1934
- ČAPKA 1999 — František ČAPKA: *Dějiny zemí Koruny české v datech*. 3., rozšířené vydání, Praha 1999
- ČEMUS 2005 — Petra ČEMUS: Svatý Václav jako dynastický světec Jagellonců. In: KUBÍK (ed.) 2005, 293–313
- DVOŘÁK 1951 — Jan DVOŘÁK: *Pohusitské nástěnné malířství v Čechách* (diplomová práce na Filosofické fakultě Karlovy univerzity v Praze). Praha 1951
- DVOŘÁKOVÁ 1961 — Vlasta DVOŘÁKOVÁ: Karlštejnské schodišťové cykly. In: *Umění* IX, 1961, 109–170
- GRUEBER 1879 — Bernhard GRUEBER: *Die Kunst des Mittelalters in Böhmen* IV. Wien 1879
- HLOBIL 1976 — Ivo HLOBIL: Zobrazení sv. Václava s (mezi) anděly v české tradici. In: *Umění* XXIV, 1976, 353–358
- HLOBIL 1982 — Ivo HLOBIL: Státnicko-politický význam středověkého vyobrazení zázraku sv. Václava na císařském dvoře. In: SVATOŠ (ed.), 1982, 53–70

- HOMOLKA/KESNER 1964 — Jaromír HOMOLKA / Ladislav KESNER (ed.): České umění gotické (kat. výst.). Praha 1964
- HOMOLKA/ PEŠINA 1966 — Jaromír HOMOLKA / Jaroslav PEŠINA: K otázkám umění dunajské školy. In: Umění XIV, 1966, 334–378
- HOŘEJŠÍ 1969 — Jiřina HOŘEJŠÍ: Tvář pozdně středověkých historismů. In: Umění XVII, 1969, 109–130
- HOŘEJŠÍ/VACKOVÁ 1967 — Jiřina HOŘEJŠÍ / Jarmila VACKOVÁ: Král Vladislav II. ve světle neexistujících pramenů. In: Dějiny a současnost, 1967, 14–17
- HOŘEJŠÍ/VACKOVÁ 1971 — Jiřina HOŘEJŠÍ / Jarmila VACKOVÁ: Jagellonec na českém trůně. In: Umění XIX, 1971, 431
- HOŘEJŠÍ/VACKOVÁ 1973 — Jiřina HOŘEJŠÍ / Jarmila VACKOVÁ: Některé aspekty jagellonského dvorního umění v Čechách. In: Umění XXI, 1973, 496–511
- HOŘEJŠÍ/VACKOVÁ 1980 — Jiřina HOŘEJŠÍ / Jarmila VACKOVÁ: Kniha o pozdně gotickém umění v Čechách. Dialog s autorským kolektivem. In: Umění XXVIII, 1980, 519–536
- HOŘEJŠÍ/VACKOVÁ 1981 — Jiřina HOŘEJŠÍ / Jarmila VACKOVÁ: Znovu o povaze jagellonského umění v Čechách. In: Umění XXIX, 1981, 463–465
- HOŠNA 1985 — Jiří HOŠNA: Kníže Václav v obraze legend. Praha 1985
- HOŠNA 1997 — Jiří HOŠNA: Druhý život svatého Václava. Praha 1997
- CHLUMSKÁ 1999 — Štěpánka CHLUMSKÁ: Obrazy z legendy o sv. Kateřině Alexandrijské. Mistr litoměřického oltáře a jeho dílna. Praha 1999
- CHLUMSKÁ 2006 — Jiří FAJT / Štěpánka CHLUMSKÁ (ed.): Čechy a střední Evropa 1200–1550. Praha 2006
- CHYTIL 1906 — Karel CHYTIL: Malířství pražské XV. a XVI. věku a jeho cechovní kniha staroměstská z let 1490–1582. Praha 1906
- CHYTIL 1931 — Karel CHYTIL: České malířství v prvních desetiletích 16. století. In: Ročenka kruhu pro pěstování dějin umění za rok 1930, 1931, 3–40
- JOSEFÍK 1965 — Jaroslav JOSEFÍK: Raně renesanční nástěnné malby ve svatováclavské kapli v katedrále svatého Víta (nepublikovaná restaurátorská zpráva uložená na Pražském hradě). Praha 1965
- JOSEFÍK/KRÁSA 1968 — Jaroslav JOSEFÍK / Josef KRÁSA: Nové poznatky o průzkumu barevných vrstev některých obrazů v kapli sv. Václava. In: Zprávy památkové péče XXVIII, 1968, 1–21

- KAHSNITZ 2005 — Rainer KAHSNITZ: Die grossen Schnitzaltäre. Spätgotik in Süddeutschland, Österreich, Südtirol. München 2005
- KALINA/KYZOUROVÁ 1993 — Pavel KALINA / Ivana KYZOUROVÁ: Strahovská obrazárna. Od gotiky k romantismu. Vybraná díla za sbírek kláštera premonstrátů na Strahově. Praha 1993
- KESNER 1978 — Ladislav KESNER (ed.): Mistr litoměřického oltáře (kat. výst.). Praha 1978
- KESNER 1989 — Ladislav KESNER (ed.): Mistr litoměřického oltáře (kat. výst.). Praha 1989
- KESNER 1990 — Ladislav KESNER: Poznámky k historii bádání o Litoměřickém oltáři a jeho ikonografické podobě. In: Umění XXXVIII, 1990, 305–311
- KONEČNÝ 2007 — Lubomír KONEČNÝ: Ostentatio genitalium a Vidění sv. Brigity Švédské. In: HORNÍČKOVÁ/ŠRONĚK (ed.) 2007, 287–298
- KOTRBA 1960 — Viktor KOTRBA: Kaple svatováclavská v pražské katedrále. In: Umění VIII, 1960, 329–356
- KRÁSA 1958 — Josef KRÁSA: Renesanční nástěnná výzdoba kaple svatováclavské v chrámu sv. Víta v Praze. In: Umění VI, 1958, 31–72
- KRÁSA 1962 — Josef KRÁSA: K výsledkům některých významných restaurátorských akcí roku 1961. In: Umění 1962, 503–507
- KRÁSA 1971 — Josef KRÁSA: Svatováclavská kaple. Praha 1971
- KRÁSA 1978 — Josef KRÁSA: Nástěnná malba. In: Pozdně gotické umění v Čechách 1471–1526, 255–314
- KRÁSA 1984 — Josef KRÁSA: Nástěnné malířství. In: Dějiny českého výtvarného umění I/2, 567–578
- KROPÁČEK 1980 — Jiří KROPÁČEK: K výstavě Mistr litoměřického oltáře v Národní galerii v Praze. In: Umění XVIII, 1980, 87–90
- KROUPA/ KROUPOVÁ 1987 — Pavel KROUPA / Jaroslava KROUPOVÁ: Presbytář středověkého kostela v Černochově a jeho nástěnné malby. In: Umění XXXV, 1987, 560–563
- KUTAL 1972 — Albert KUTAL: České umění gotické: Praha 1972
- KUTHAN 2008 — Jiří KUTHAN: Splendor et gloria regni Bohemiae. Praha 2008
- KYZOUROVÁ 2007a — Ivana KYZOUROVÁ (ed.): Básník a král. Bohuslav Hasištejský z Lobkovic v zrcadle jagellonské doby. Praha 2007



- KYZOUROVÁ 2007b — Ivana KYZOUROVÁ: Transformace středoevropských a italských vzorů v díle Mistra litoměřického oltáře. In: Sborník Národního muzea v Praze LII, 2007, 45–53
- LIPPERT 1871 — Julius LIPPERT: Geschichte der Stadt Leitmeritz. Prag 1871, 457–458, 595–596
- LUKSCH 1900 — Vinzenz LUKSCH: Kunsttopographie Leitmeritz (opis nepublikovaného strojopisu). Litoměřice 1990
- MACEK 1991 — Josef MACEK: Tři ženy krále Vladislava. Praha 1991
- MACEK 1992 — Josef MACEK: Jagellonský věk v českých zemích I. Praha 1992
- MACEK 1994 — Josef MACEK: Jagellonský věk v českých zemích II. Praha 1994
- MACEK 2001 — Josef MACEK: Víra a zbožnost jagellonského věku. Praha 2001
- MARTAN 1965 — Alois MARTAN: Raně renesanční nástěnné malby ve svatováclavské kapli v katedrále svatého Víta (nepublikovaná restaurátorská zpráva uložená na Pražském hradě). Praha 1965
- MATĚJČEK 1935 — Antonín MATĚJČEK: Dějepis výtvarného umění v Československu. Praha 1935
- MATĚJČEK/ŠÁMAL 1940 — Antonín MATĚJČEK / Jindřich ŠÁMAL: Legendy o českých patronech v obrázkové knize ze XIV. století. Praha 1940
- MEZERA 1965 — Karel MEZERA: Raně renesanční nástěnné malby ve svatováclavské kapli v katedrále svatého Víta (nepublikovaná restaurátorská zpráva uložená na Pražském hradě). Praha 1965
- MÍKOVEC 1860 — Ferdinand Břetislav MÍKOVEC: Starožitnosti a památky země české. Praha 1860
- NĚMEC 1965 — Josef NĚMEC: Raně renesanční nástěnné malby ve svatováclavské kapli v katedrále svatého Víta (nepublikovaná restaurátorská zpráva uložená na Pražském hradě). Praha 1965
- NOVOTNÝ 1939 — Vladimír NOVOTNÝ: Postavy českých dějin v umění výtvarném. Praha 1939
- OPITZ 1928 — Josef OPITZ: Zwei Jahrhunderte gotischer Malerei und Plastik Nordwestböhmens, Prag 1928
- OPITZ 1929 — Josef OPITZ: Gotické malířství a sochařství severozápadních Čech. In: Umění II, 1929, 561–576

- OPITZ 1936 — Josef OPITZ: Ein neuentdecktes Bild des Meister der Leitmeritzer.  
In: Unsere Heimat. Blätter. Heimatkunde des Leitmeritzer Gaus XVII. 1936,  
21–28
- PEŠINA 1940a — Jaroslav PEŠINA: Pozdně gotické deskové malířství v Čechách. Praha  
1940
- PEŠINA 1940b — Jaroslav PEŠINA: Kaple sv. Václava v chrámu sv. Víta v Praze. Praha  
1940
- PEŠINA 1940c — Jaroslav PEŠINA: Nová práce z okruhu Litoměřického mistra.  
In: Umění XIII, 1940, 419–420
- PEŠINA 1949 — Jaroslav PEŠINA: Slohový vývoj Mistra litoměřického oltáře.  
In: Oldřich Jakub BLAŽÍČEK / Jan KVĚT (ed.). Praha 1949
- PEŠINA 1950 — Jaroslav PEŠINA: Česká malba pozdní gotiky a renesance. Deskové  
malířství 1450–1550. Praha 1950
- PEŠINA 1955 — Jaroslav PEŠINA: Nejstarší český renesanční portrét. In: Umění III,  
1955, 153–158
- PEŠINA 1958 — Jaroslav PEŠINA: Mistr litoměřický. Praha 1958
- PEŠINA 1959 — Jaroslav PEŠINA: Ještě k otázce nejstaršího českého renesančního  
portrétu. In: Umění VII, 1959, 403–405
- PEŠINA 1961 — Jaroslav PEŠINA: Neznámé práce z dílny Litoměřického mistra  
v moravských sbírkách. In: Sborník prací Filosofické fakulty Masarykovy  
univerzity v Brně. Brno 1961
- PEŠINA 1967 — Jaroslav PEŠINA: Paralipomenon k dějinám českého malířství pozdní  
gotiky a renesance. In: Umění XV, 1967, 217–259
- PEŠINA 1970 — Jaroslav PEŠINA: České malířství kolem roku 1500 a Itálie. In: Umění  
XVIII, 1970, 352–357
- PEŠINA 1974 — Jaroslav PEŠINA: Mladá léta Litoměřického mistra. In: Umění XXII,  
1974, 453–463
- PEŠINA 1975 — Jaroslav PEŠINA: Kateřinský cyklus Litoměřického mistra. In: Umění  
XXIII, 1975, 219–225
- PEŠINA 1976 — Jaroslav PEŠINA: Česká gotická desková malba. Praha 1976
- PEŠINA 1978 — Jaroslav PEŠINA: Desková malba. In: Pozdně gotické umění v Čechách  
1471–1526. Praha 1978, 315–386
- PEŠINA 1984 — Jaroslav PEŠINA: Desková malba. In: Dějiny českého výtvarného umění  
I/2. Praha 1984, 579–596

- PETRÁŇ 1981 — Josef PETRÁŇ: Fakta nebo dojmy? K recenzi o knize „Pozdně gotické umění v Čechách. In: Umění XXIX, 1981, 367–369
- PODLAHA 1902–1903 — Antonín Podlaha: Ze starých účtů chrámu Svatovítského. In: Památky archeologické XX, 1902–1903, 584
- POPP/SUCKALE 2002 — Dietmar POPP / Robert SUCKALE: Die Jagiellonen. Kunst und Kultur einer europäischen Dynastie an der Wende zur Neuzeit. Nürnberg 2002
- RÁDLOVÁ-JENSEN 1980 — Marie RÁDLOVÁ-JENSEN: Zázrak „Vidění dánského krále Erika“ ve svatováclavské legendě Karla IV.. In: Jaroslav Polc: Otec vlasti 1346–1378. Roma 1980, 23–28
- ROYT 2002 — Jan ROYT: Středověké malířství v Čechách. Praha 2002
- ROYT 2008 — Jan ROYT (rec.): Ivana KYZOUROVÁ (ed.): Básník a král. Bohuslav Hasištejnský z Lobkovic v zrcadle jagellonské doby. In: Umění LVI, 2008, 151–154
- STRAUSS 1980a — Walter L. STRAUSS (ed.): The illustrated Bartsch 8. New York 1980
- STRAUSS 1980b — Walter L. STRAUSS (ed.): The illustrated Bartsch 9. New York 1980
- STRAUSS 1980c — Walter L. STRAUSS (ed.): The illustrated Bartsch 10. New York 1980
- ŠÁMAL 1930 — Jindřich ŠÁMAL: Fresky v kostele sv. Matouše v Dobroměřicích. In: Za Starou Prahu XIV, 1930, 39–40
- ŠÁMAL 1932 — Jindřich ŠÁMAL: K objevu svatováclavských nástěnných maleb ve Žďáru u Blovic. In: Za Starou Prahu XVI, 1932, 24–27
- UHLÍŘ 1996 — Zdeněk UHLÍŘ: Literární prameny svatováclavského kultu a úcty ve vrcholném středověku. Praha 1996
- VACKOVÁ 1968 — Jarmila VACKOVÁ: K ideové koncepci renesančních nástěnných maleb ve svatováclavské kapli. In: Umění XVI, 1968, 163–173
- VACKOVÁ 1995 — Jarmila VACKOVÁ: Mistr litoměřický. In: HOROVÁ(ed.) 1995, 518, 521
- VÍTOVSKÝ 1976 — Jakub VÍTOVSKÝ: Nástěnné malby ze XIV. století v pražské katedrále. In: Umění XXIV, 1976, 473–498
- VORAGINE 1984 — Jakub de VORAGINE: Legenda aurea. Praha 1984
- VOTOČEK 1961 — Otakar VOTOČEK: K opravě a původu obrazů Litoměřického mistra. In: Zprávy památkové péče XXI, 1961, 21–25
- VŠETEČKOVÁ 1994 — Zuzana VŠETEČKOVÁ: Monumentální středověká malba. In: MERHAUTOVÁ (ed.), 1994, 122–132

ZAP 1868 — Karel Vladislav ZAP: Svatováclavská kaple a její korunní komora.

In: Památky archeologické VIII, 1868, 1–20

ZDRAŽILOVÁ 1994 — Jitka ZDRAŽILOVÁ: Okruh dvorského malířství v Čechách kolem roku 1500 – evropský kontext (diplomová práce Filosofické fakulty Univerzity Karlovy Praha). Praha 1994