

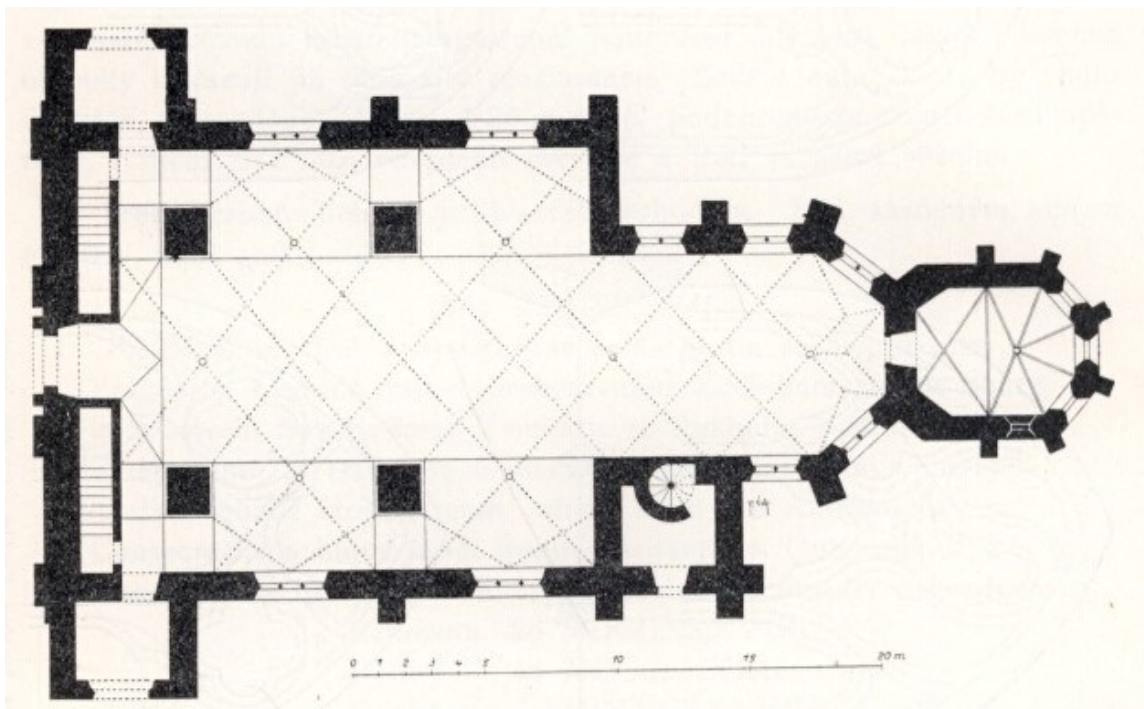
[1] Veduta Smečna od Jana Wilenberga z roku 1602, detail.



[2] Pohled na kostel Nesv. Trojice a zámek na Smečně, Antonín Maloch, 1847



[3] Kostel Nejsv. Trojice, Smečno, exteriér, pohled od jihozápadu.



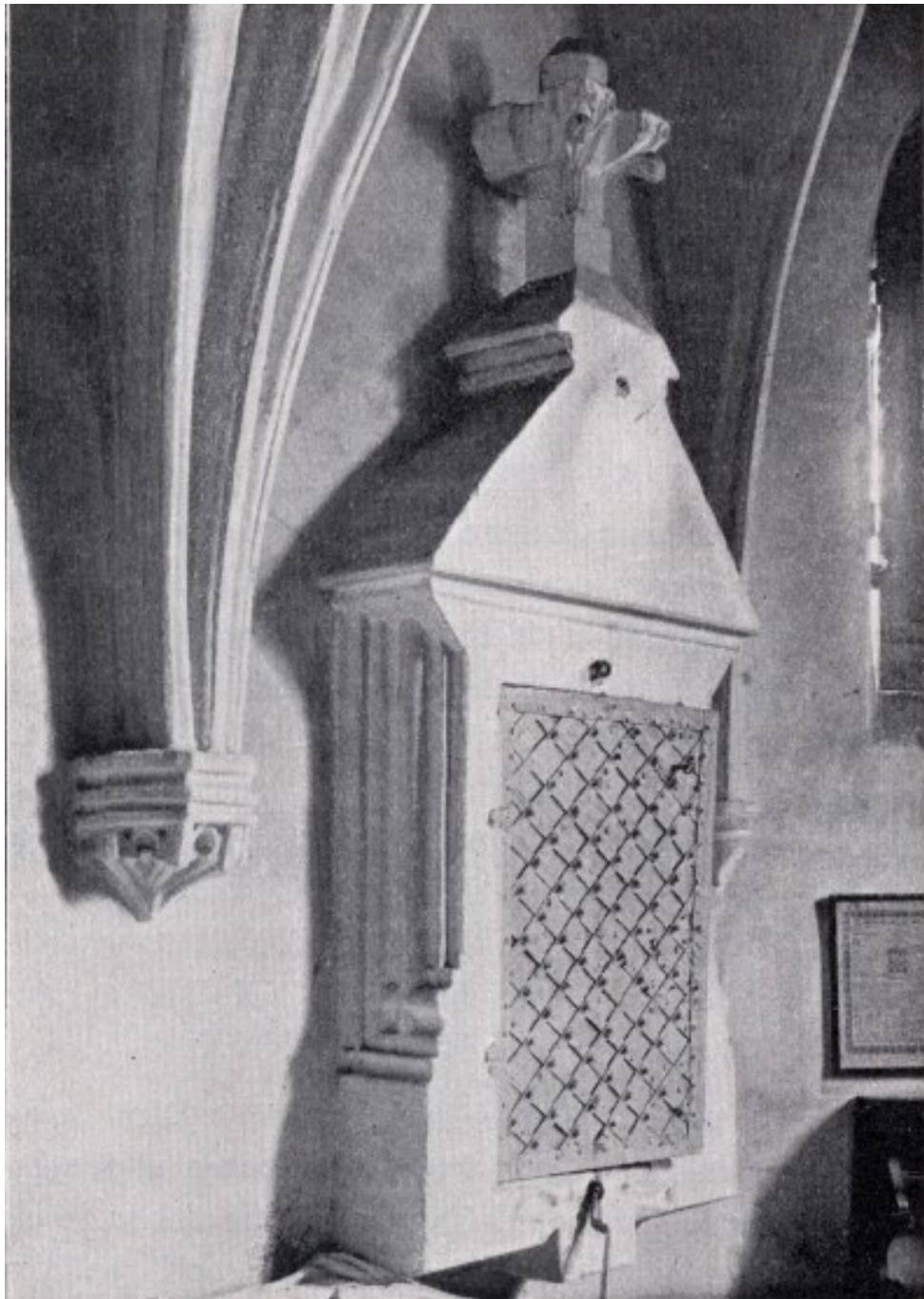
[4] Kostel Nejsv. Trojice, Smečno, půdorys.



[5] Kostel Nejsv. Trojice, Smečno, starší presbytář, exteriér, pohled od jihovýchodu.



[6] Kostel Nejsv. Trojice, Smečno, starší presbytář, interiér, pohled do závěru.



[7] Kostel Nejsv. Trojice, Smečno, Starší presbytář,
Interiér, detail sanktuáři/trezor.



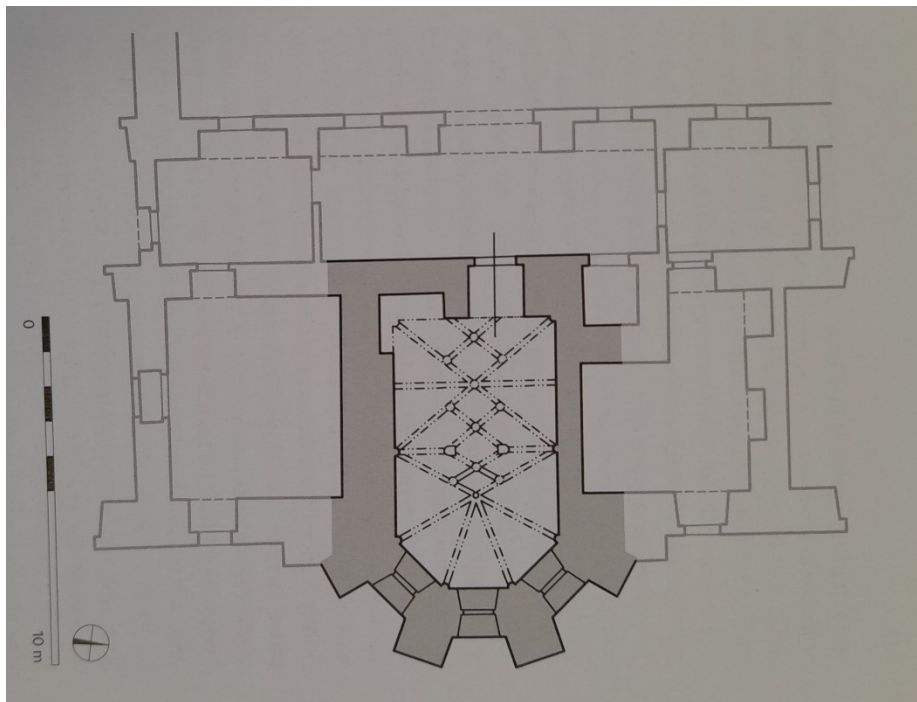
[8]Kostel Nejsv. Trojice, Smečno, interiér, pohled ze západního kůru do lodi a presbytáře.



[9] Kostel Nejsv. Trojice, Smečno, interiér, pohled z presbytáře na kůr a Varhany.



[10] Zámek, Smečno, pohled od jihovýchodu, vež s kaplí sv. Anny.



[11] Kaple sv. Anny, Smečno, Zámek, Půdorys.



[12] Heraldická deska,
záp. stěna presbytáře,
kaple sv. Anny,
Smečno,1460.



[13] Heraldická deska, již. stěna presbytář,
kaple sv. Anny, Smečno,1460.



[14] Heraldická deska, sev. stěna presbytáře kaple sv. Anny,
Smečno,1460.



[13] Kaple sv. Anny, Smečno, Interiér, pohled na oltář.



[14] Kaple sv. Anny, Smečno, interiér, Pohled na oratoř na západní stěně.



[15] Kaple sv. Anny, Smečno, pohled do klenby.



[18] kaple sv. Anny, Smečno, detail hlavice, jižní stěna



[19] Kaple sv. Anny, Smečno, detail hlavice, sev. stěna



[17] Panna Maria s Ježíškom ze Smečna, 1470-80, NM.
Stav 1904.



[21] Panna Maria s Ježíškom ze Smečna, 1470-80, NM.



[22] sv. Jan Evangelista, 1500-1510, NGP.



[23] sv. Jan Křtitel ze Smečna, 1500-1510, NGP.



[24] sv. Jan Evangelista, 1500-1510, NGP,
zadní strana.



[25] sv. Jan Křtitel ze Smečna, 1500-1510,
NGP, zadní strana.



[26] sv. Jiří, kol. 1520, Vlastivědné muzeum Slaný, stav 1904.



[27] sv. Jiří, kol. 1520, Vlastivědné muzeum Slaný.



[28] pískovcový reliéf sv. Jiří, kol. 1587, Smečno čp. 2.



[29] sv. Jiří, Erhard Schön, 1515-1520.



[30] Archa sv. Anny, Kaple sv. Anny, Smečno, Vnitřní strana.



[31] Archa sv. Anny, Smečno, detail skupina sv. Anny Samotřetí, 1520.



[32] Archa sv. Anny, Smečno, detail sv. Kateřina, 1520.



[33] Archa sv. Anny, Smečno, detail sv. Barbora, 1520.



[34] sv. Kateřina z Archy sv. Anny, po sejmutí z křídla. 1520.



[35] sv. Kateřina z Archy sv. Anny, po sejmutí z křídla. 1520. Zadní strana.



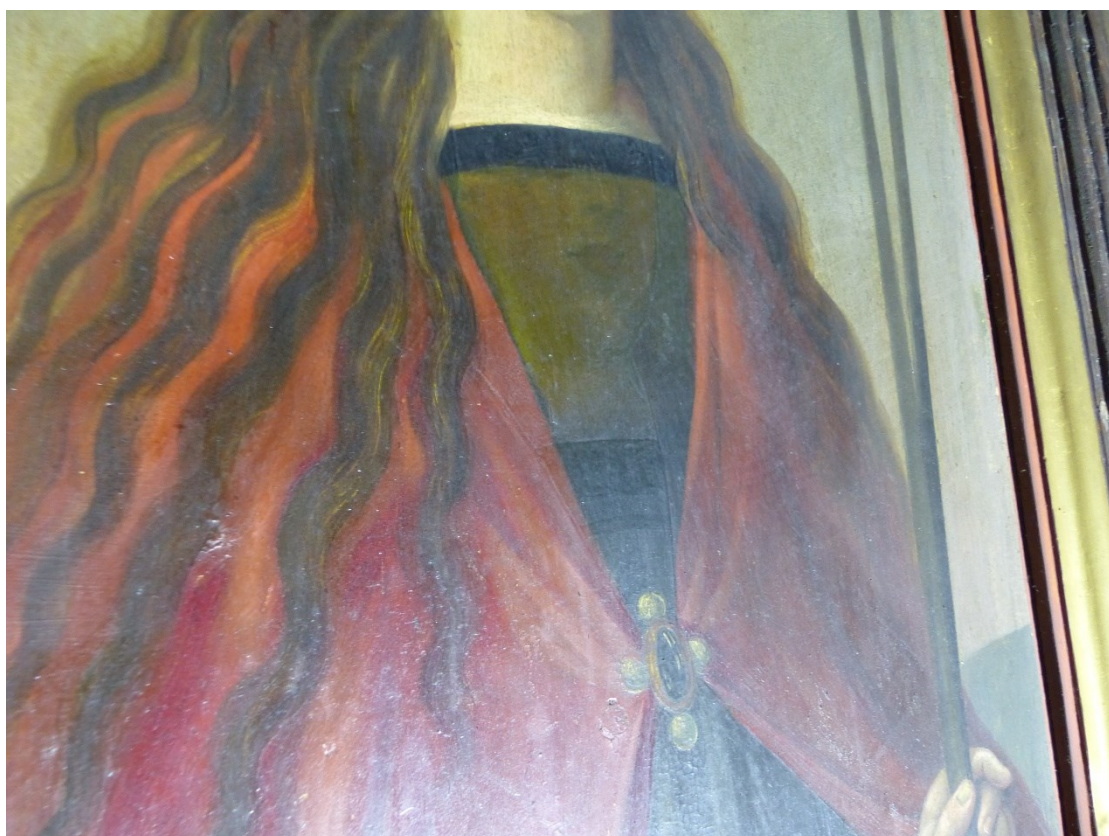
[36] Archa sv. Anny Smečno, malovaná vnější strana, přemalba 1838.



[37] Archa sv. Anny Smečno, malovaná vnější křídla jižní strana, přemalba 1838



[38] Archa sv. Anny Smečno, malovaná vnější křídla, severní strana, přemalba 1838



[39] Archa sv. Anny Smečno, malovaná vnější křídla, přemalba 1838, detail prosvítající tváře v hrudi svěťice.



[40] Desky z Knovíze, kolem 1520.



[41] Oltář z Ledečů, Tuchlovice, kostel sv. Havla, Celek.



[42] Oltář z Ledců, Centrální skupina, Korunování Panny Marie 1510-1520, Sv. Wolfgang a Mikuláš, kol. 1530.



[43] Oltář z Ledců, sv. Jan Kř, 1525-1535.



[44] Oltář z Ledců sv. Jakub V, 1525-1535.



[45] Oltář ze Štětí, 1520-1530. SGVU Litoměřice.



[46] Doksanská archa, 1524, Královská kanonie premonstrátů v Praze na Strahově.