

Obrazová příloha



1. Nesení kříže z Rajhradského oltáře, kolem 1440, tempera a zlacení na dřevě, 99 x 147 cm. Moravská galerie v Brně



2. Ukřižování z Rajhradského oltáře, kolem 1440, tempera a zlacení na dřevě, 101 x 142 cm. Národní Galerie v Praze



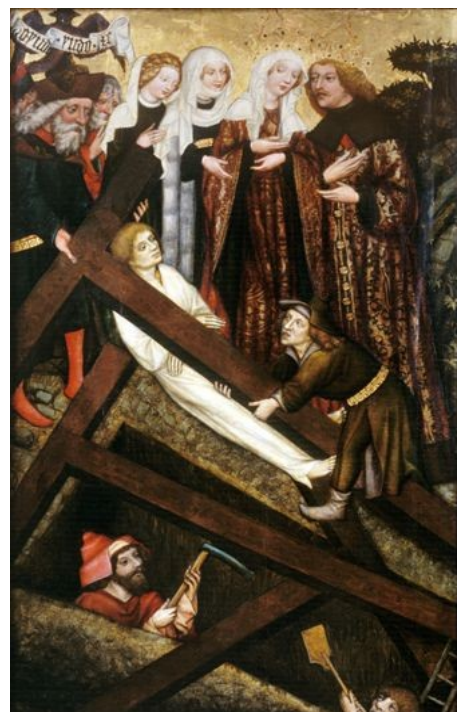
3. Poslední večeře z Rajhradského oltáře, kolem 1440, tempera a zlacení na dřevě, 97 x 59,8 cm. Moravská galerie v Brně



4. Olivetská hora z Rajhradského oltáře, kolem 1440, tempera a zlacení na dřevě, 97,5 x 59,5 cm. Moravská galerie v Brně



5. Zmrtvýchvstání z Rajhradského oltáře, kolem 1440, tempera a zlacení na dřevě, 100 x 62 cm. Moravská galerie v Brně



6. Nalezení a Zkoušení svatého Kříže z Rajhradského oltáře, kolem 1440, tempera a zlacení na dřevě, 97 x 60 cm. Moravská galerie v Brně



7. Nesení kříže, detail (obr. 1): Ježíš Kristus



8. Nesení kříže, detail (obr. 1): Panna Maria a Jan



9. Nesení kříže, detail (obr. 1): tlející mrvoly na Golgotě



10. Nesení kříže, detail (obr. 1): kopáči



11. Nesení kříže, detail (obr. 1): „malý onanista“



12. Ukřižování, detail (obr. 2): ženy



13. Ukřižování, detail (obr. 2):
žena s dítětem



14. Ukřižování, detail (obr. 2): Longin



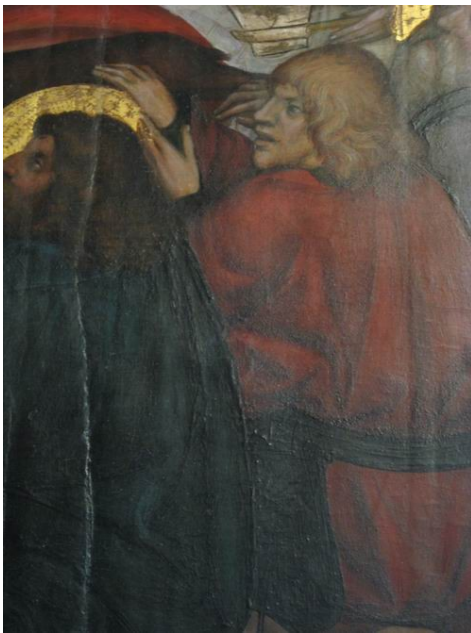
15. Ukřižování, detail (obr. 2): setník, možný
portrét Ladislava Pohrobka a Jiřího z Poděbrad



16. Ukřižování, detail (obr. 2): zlý lotr



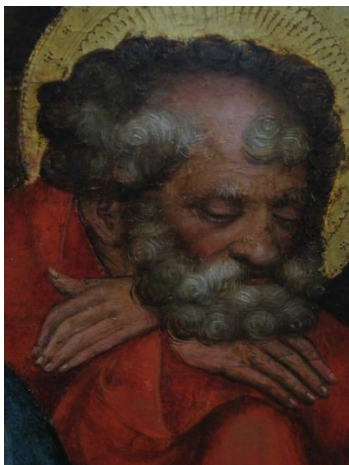
17. Ukřižování, detail (obr. 2): voják se sekerou u kříže zlého lotra



18. Poslední večeře, detail (obr. 3): Jidáš



19. Olivetská hora, detail (obr. 4): Kristus



20. Olivetská hora, detail (obr. 4): Petr



21. Olivetská hora, detail (obr. 4): kalich s andělem



22. Olivetská hora, detail (obr. 4): Jidáš s vojáky



23. Zmrtvýchvstání, detail (obr. 5): hlava vojáka



24. Nalezení a Zkoušení sv. Kříže, detail (obr. 6): Jidáš



25. Nalezení a Zkoušení sv. Kříže, detail (obr. 6): kopáči



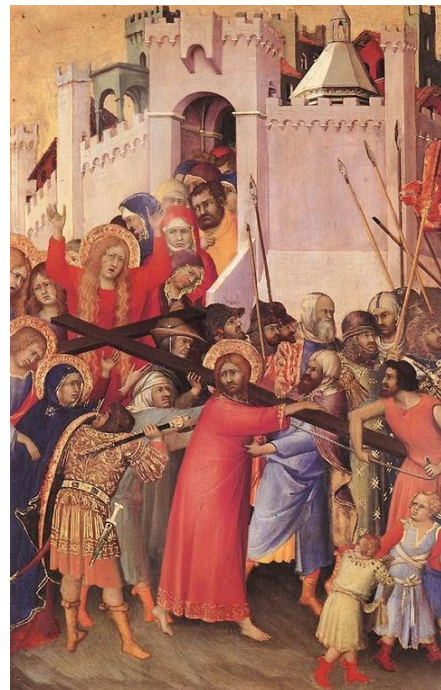
26. Nalezení a Zkoušení sv. Kříže, detail (obr. 6): Helena a Konstantin



27. Deska z Náměště, zadní strana, Umučení sv. Kateřiny, 30. léta 15. století, dřevo, 87,7 x 95 cm. Moravská galerie v Brně



28. Mistr z Laufen: Nesení kříže, kolem 1450, dřevo. Österreichische Galerie Wien.



29. Simone Martini: Nesení kříže, 1333, tempera na dřevě, 28 x 16 cm Musée du Louvre, Paris



30. Giotto: Nesení kříže, 1304-06, freska, 200 x 185 cm, Cappella Scrovegni (Arena), Padua



31. Jacquemart de Hesdin: Nesení kříže, před 1409, pergamen na plátně. Musée du Louvre, Paris



32. Lažiště, Nesení kříže, západní stěna severní kaple



33. Záblatí, Nesení kříže, sakristie



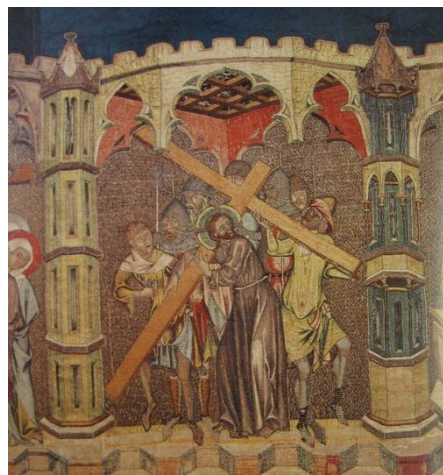
34. Uhlířské Janovice, Nesení kříže, kostel sv. Jiljí, severní stěna, kolem 1390



35. Tomáš z Kološváru: Oltář z Hronského Beňadiku, Nesení kříže, 1427, tempera na dřevě, 87 x 68.5 cm. Keresztény Múzeum Esztergom



36. Nesení Kříže, poč. 15. století, dřevoryt. Albertina, Wien



38. Antependium z Königsfelden, kolem 1340-1350. Bernisches Historisches Museum, Bern



37. Oltář z Klosteneuburku, kolem 1340, tempera na dřevě, 131,5 x 154 cm. Klosteneuburg, Stiftsmuseum



39. Oltář z Vyššího Brodu, Nesení kříže, 30. léta 15. století, dřevo, 100 x 41 cm. Národní galerie v Praze



40. Oltář z Vyššího Brodu, Nesení kříže, detail (obr. 39), stav před rokem 1923, 30. léta 15. století



41. tzv. Herpinův mistr: Příprava na ukřižování Krista, kolem 1490, kresba. New York



42. Bedfordský mistr: tzv. Sobieské hodinky, 20. léta 15. století. Windsor Castle



43. Hans Multscher: Nesení kříže, 1437, tempera na dřevě, 148 x 140 cm. Staatliche Museen, Berlin



44. Johannes von Metz: Oltář s Ukřižováním z minoritského kostela ve Frankfurtu (detail), kolem 1445



45. Mistr Francke: oltář sv. Tomáše Becketa, Nesení kříže, mezi 1424-1436. Hamburger Kunsthalle



46. Sv. Jeroným, detail, augustiniánský klášter v Roudnici, knihovna, freska, 1415-1421



47. Misál pražského arcibiskupa Zbyňka z Házmburka , fol. 149v, Ukřižování, 1409-1410, tempera a zlacení na pergamenu



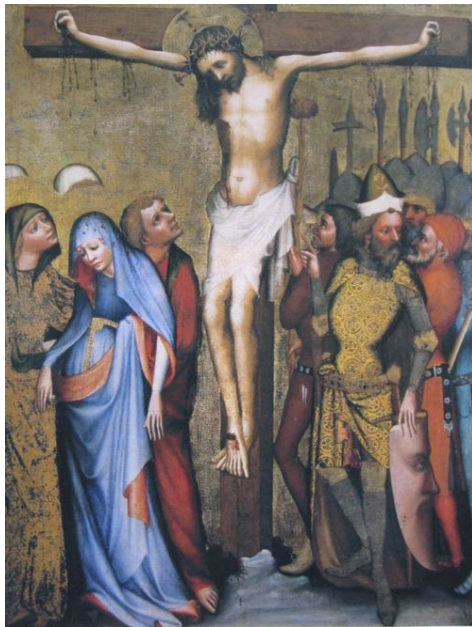
48. Reininghausovo Ukřižování, 1430-1440, dřevo, 155,5 x 87,5 cm. Národní galerie v Praze



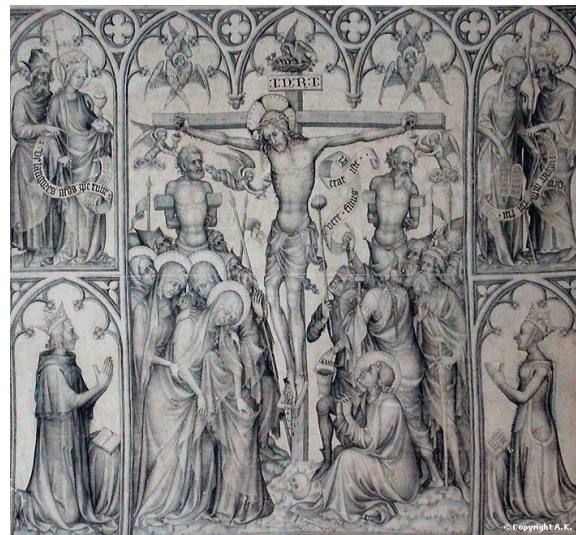
49. Ukřižování ze Zátone, 40. léta 15. století, dřevo, 168 x 42 cm. Národní galerie v Praze



50. Ukřižování ze Skalce, 30.-40. léta 15. století, dřevo, 181,5 x 134 cm. Národní galerie v Praze



51. Mistr Třeboňského oltáře (dílna): Ukřižování ze sv. Barbory, kolem roku 1400, 125 x 95 cm. Národní Galerie v Praze



52. Parament z Narbonne, Ukřižování, kolem 1350-1400, 286 x 78 cm. Musée du Louvre, Paris



53. Giotto: Ukřižování, 1304-06, freska, 200 x 185 cm. Cappella Scrovegni (Arena), Padua



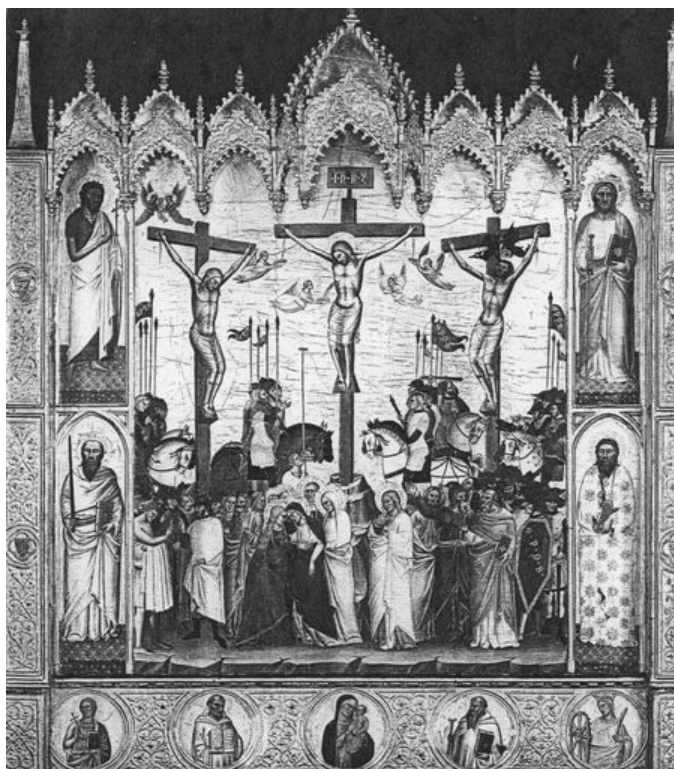
54. Triptych s Ukřižováním, detail, 1420-1430, New York Metropolitan Museum of Art



55. Bratři z Limburka, Les Belles Heures, Stětí sv. Kateřiny, fol. 19v., 1400-1410



56. Barna da Siena: Ukřižování, 1350-1355, freska, San Gimignano



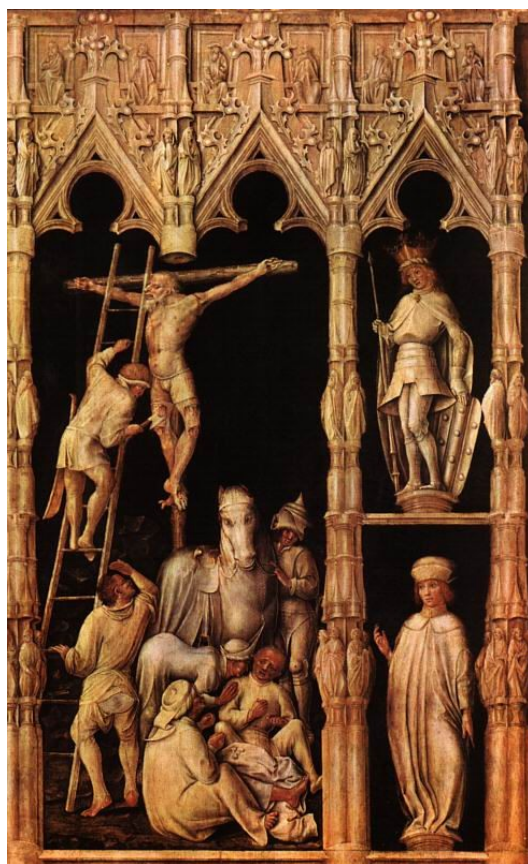
57. Jacopo di Cione: Ukřižování, kolem 1368.
National Gallery, London.



58. Ukřižování, detail, Dolní Bukovsko, kostel Narození
Panny Marie, severní stěna presbytáře



59. Oltář zv. Tabula Magna z kláštera v Tegernsee od Gabriela Anglera, kolem 1440, dřevo, 186 x 294 cm. Alte Pinakothek, München



60. Oltář zv. Tabula Magna z Tegernsee od Gabriela Anglera (detail), kolem 1440. Alte Pinakothek, München



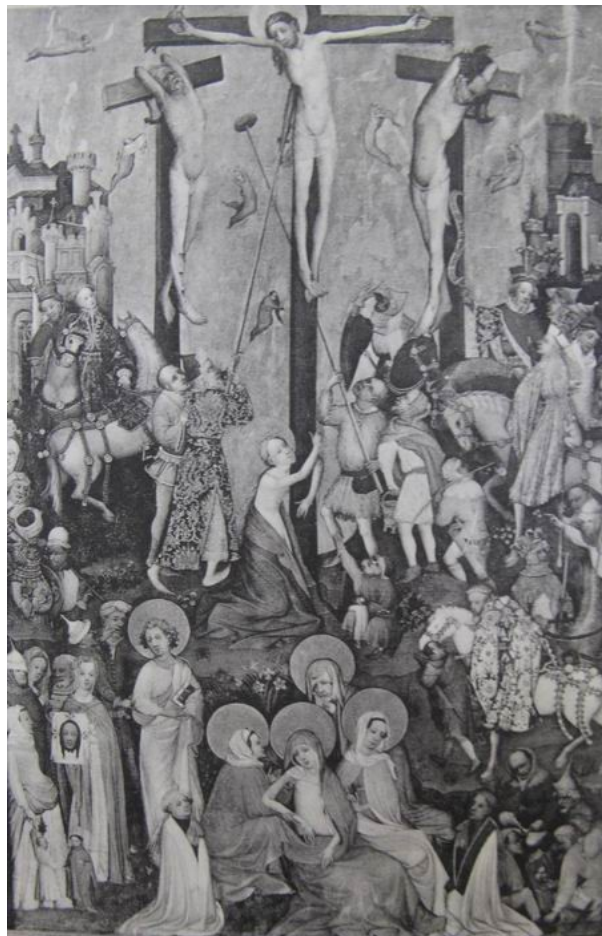
61. Ukřižování, detail, Tympanon ze severního portálu z chrámu Panny Marie před Týnem, 1380-1390, Národní galerie v Praze



62. Madona ze Zlaté Koruny,
kolem 1410, dřevo, 71 x 52 cm.
Obrazárna kláštera cisterciáků ve
Vyšším Brodě



63. Altichiero da Zevio: Ukřižování, detail,
1376-79, freska, 840 x 280 cm, Basilica di
Sant'Antonio, Padua



64. Tzv. Velká kolínská kalvárie, kolem 1420



65. Ukřižování z kostela sv. Bonifáce, Langensalza



66. Ukřižování z Hildesheimu, Roemer Museum



67. Portrét císaře Friedricha III., polovina 15. století, Stiftsgalerie, Vorau



68. Ulrich Schreier: císař Friedrich III., kolem 1490, „Marktbuch“, fol. 10. Stadtarchiv, Grein



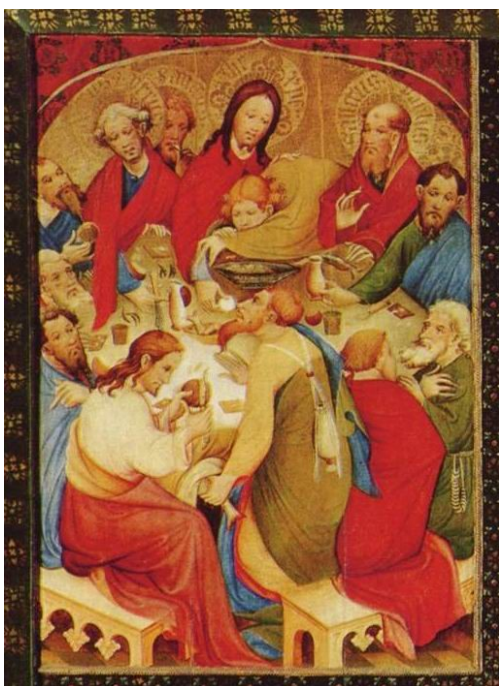
69. Titulní list s iniciálou P s postavou klečícího krále, Modlitební knížka Jiřího z Poděbrad. Soukromý majetek



70. Modlící se král, Modlitební knížka Jiřího z Poděbrad. Soukromý majetek



71. Král Ladislav Pohrobek na modlitbách, Modlitební knížka Ladislava Pohrobka, fol 93r, 1453-1457. Praha, Národní knihovna



72. Konrad von Soest: Oltář z Bad Wildungen, detail, 1403, tempera na dřevě, celek: 188 x 152 cm. Kostel St. Nicolaus, Bad Wildungen



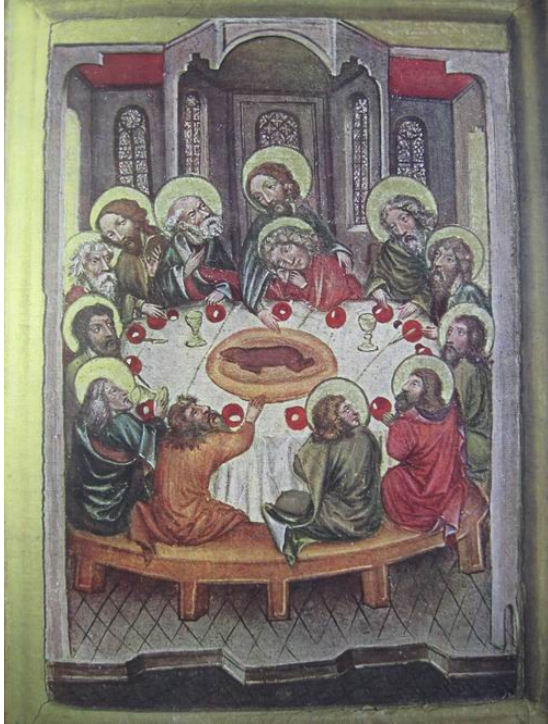
73. Znojenský oltář, Poslední večeře, detail, 30. léta 15. století, tempera na dřevě. Österreichische Galerie Wien



74. Narození Krista, Oltář z Vyššího Brodu, 30. léta 15. století, dřevo, 100 x 72 cm. Szépművészeti Múzeum Budapest



75. Zvěstování, detail, oltář sv. Jakuba, kolem 1430, tempera na dřevě. Národní Galerie v Praze



76. Poslední večeře z Kremsmünster, kolem poloviny 15. století, dřevo, 30 x 20,5 cm. Gemäldegalerie des Benediktinerstiftes Kremsmünster



77. Hans Multscher (dílna): Křest Krista v Ulmu, kolem 1435-1440, 301 x 197 cm



78. Znojemský oltář, Olivetská hora, detail, 30. léta 15. století, tempera na dřevě. Österreichische Galerie Wien



79. Mandevillův cestopis, fol. 6v, Hrob Aristotela, 1410-1420. British Library London.



80. Mandevillův cestopis, fol. 11v, Čtyři druhy dřeva z Kristova kříže. 1410-1420. British Library London



81. Zmrtvýchvstání, nedokončená freska, katedrála sv. Alžběty v Košicích, kolem 1430



82. Madona od Sv. Tomáše v Brně, detail, 20./30. léta 15. století, dřevo, 62,4 x 49,8 cm. Moravská Galerie Brno



83. Vitraj z kostela sv. Petra z kláštera St. Lambrecht, 30. léta 15. století, 71 x 42 cm, Landesmuseum, Graz



84. Sedící biskup, přip. Hansi Multscherovi, kolem 1430-1435, kresba. Universität Erlangen



85. Agnolo Gaddi: Nalezení a Zkoušení sv. Kříže, kolem 1380, freska, Santa Croce, Florence



86. Mistr křídel oltáře v Scharenstetten: Nalezení a Zkoušení sv. Kříže, kolem 1450, dřevo, 88,5 x 74,5 cm. Ulmer Museum, Ulm



87. Oltář sv. Kříže v augustiniánském klášteře Polling, detail, 1434-1450, tempera na dřevě. Alte Pinakothek München



88. Tapiserie s výjevy Nalezení a Zkoušení sv. Kříže z kostela sv. Vavřince v Norimberku, po 1433, tkaný koberec, vlna a len, 85 x 180 cm. Germanisches Nationalmuseum Nürnberg



89. Kaločský žaltář, hlava pošetilce v iniciále 52. žalmu Dixit insipiens, fol. 27r, kolem 1438. Kalocsa, Érseki Könyvtár, Ms 3



90. Mandevillův cestopis, fol. 7r, Objevení hrobu Herma Trismegista v Konstantinopoli (detail), 1410-1420. British Library London



91. Mandevillův cestopis, fol. 10r,
Francouzský král a římský císař s
hrotem sv. kopí, 1410-1420. British
Library London



92. Portrét Albrechta Habsburského



93. Jidáš z Poslední večeře, podkresba



94. Tlející mrtvoly z Nesení kříže, podkresba



95. „Malý onanista“ z Nesení kříže