



1. Svatá Ludmila, Manětín – Vysoká cesta, 1728, foto: NPÚ Plzeň



2. Svatý Donát, Manětín – Vysoká cesta, 1728, foto: NPÚ Plzeň



9. Svatý Benno, Manětín – Vysoká cesta, 1733, foto: NPÚ Plzeň;

Hlava světce – přípravná studie, Muzeum Mariánská Týnice, foto: Kristýna Jirmusová



3. Svatý Šebestián, Manětín – Vysoká cesta, 1729, foto: NPÚ Plzeň



4. Ecce homo, Manětín – Vysoká cesta, 1729, foto: NPÚ Plzeň



5. Mater dolorosa, Manětín – Vysoká cesta, 1734, foto: NPÚ Plzeň; F. M. Brokof, Kalvárie z kostela sv. Havla v Praze, 1719-1720; Peter Strudel, žalostná figura, kostel kapucínů ve Vídni, 1711-1712



6. Svatý Jan Nepomucký, Manětín – Vysoká cesta, 1728, foto: NPÚ Plzeň



7. Svatá Anna, Manětín – Vysoká cesta, 1732, foto: NPÚ Plzeň



8. Svatý Josef, Manětín – Vysoká cesta 1732-1733, foto: NPÚ Plzeň;
Lazar Widemann, Svatý Josef, zámecká kaple v Křimicích, 1740



10. Svatá Rosalie, Manětín – Vysoká cesta, 1732, foto: NPÚ Plzeň



11. Svatý Roch, Manětín – Vysoká cesta, 1733, foto: NPÚ Plzeň



12. Anděl Strážce, Manětín – Vysoká cesta, 1733, foto: NPÚ Plzeň



13. Archanděl Michael, Manětín – Vysoká cesta, 1733, foto: NPÚ Plzeň



14. Svatý Fabián, Manětín – Vysoká cesta, 1734, foto: NPÚ Plzeň;
F. M. Brokof, Papež, průčelí klášterního kostela v Křešově, 1729-1730



15. Svatý Raymund, Manětín – Vysoká cesta, 1738, foto: NPÚ Plzeň



16. Svatá Barbora, Manětín – Vysoká cesta, 1744, foto: NPÚ Plzeň



17. Alegorie Spravedlnosti, Manětín – terasa před zámkem, 1740, foto: NPÚ Plzeň;
Martin Engelbrecht, Alegorie Spravedlnosti, 1710-1715



18. Alegorie Síly/Statečnosti, Manětín – terasa před zámkem, 1740, foto: NPÚ Plzeň



19. Alegorie Umírněnosti/Opatrnosti, Manětín – terasa před zámkem, 1740, foto: NPÚ Plzeň;
Neznámý kreslíř 19. století, Hygie, NG - Sběrka grafiky a kresby



20. Alegorie Moudrosti/Architektury, Manětín – terasa před zámkem, 1740, foto: NPÚ Plzeň



21. Alegorie Víry, Manětín – terasa před zámkem, 1740, foto: NPÚ Plzeň



22. Alegorie Naděje, Manětín – terasa před zámkem, 1740, foto: NPÚ Pízeň



23. Alegorie Lásky, Manětín – terasa před zámkem, 1740, foto: NPÚ Plzeň



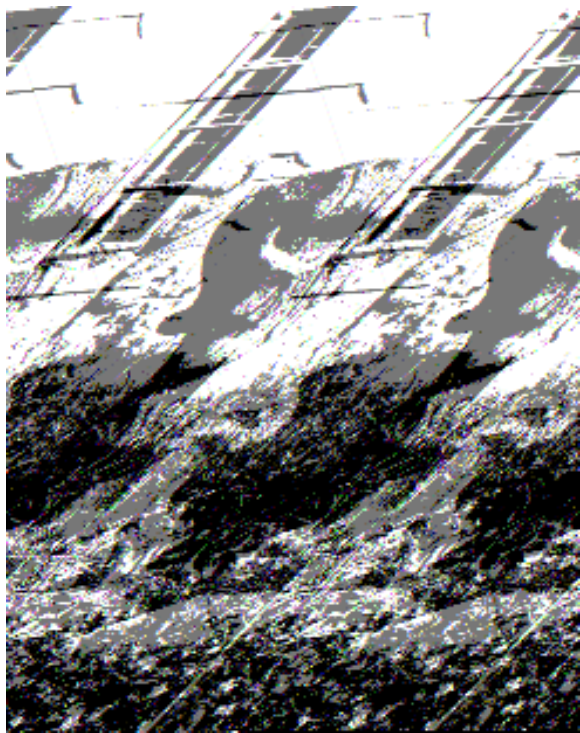
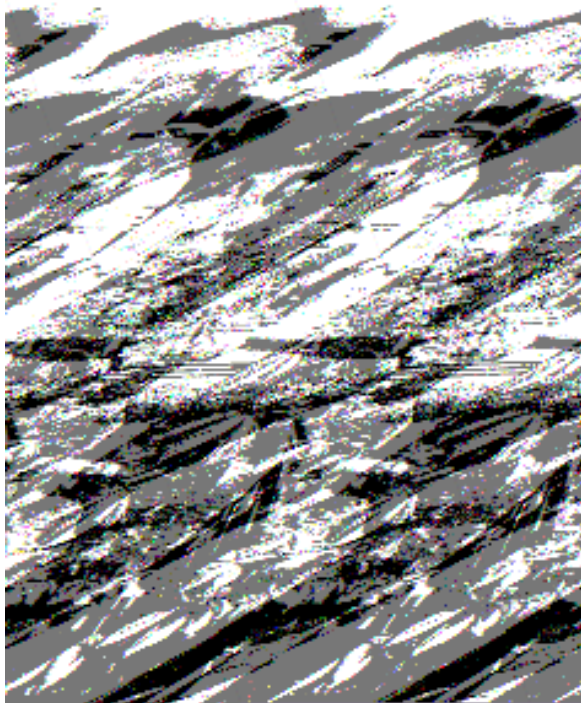
24. Alegorie Fortuny/Obchodu, Manětín – terasa před zámkem, 1740, foto: NPÚ Plzeň



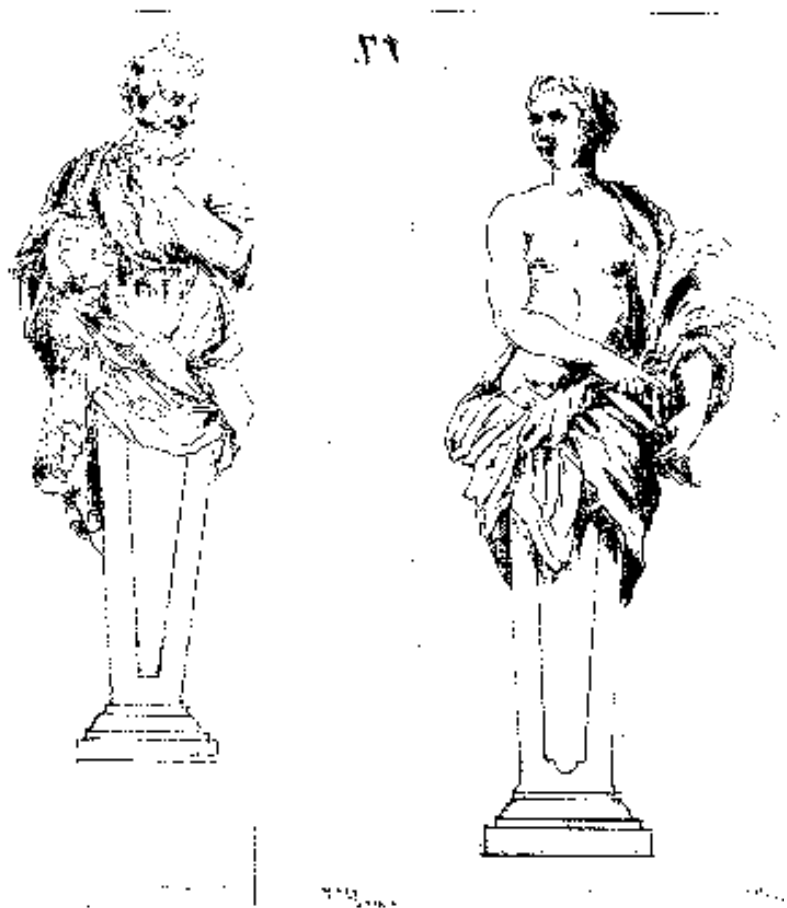
25. Svatý Václav, Manětín- kašna na terase před zámkem, 1718-1744, foto: NPÚ Plzeň



26. Svatý Florián, Manětín- kašna na terase před zámekem, 1718-1744, foto: NPÚ Plzeň



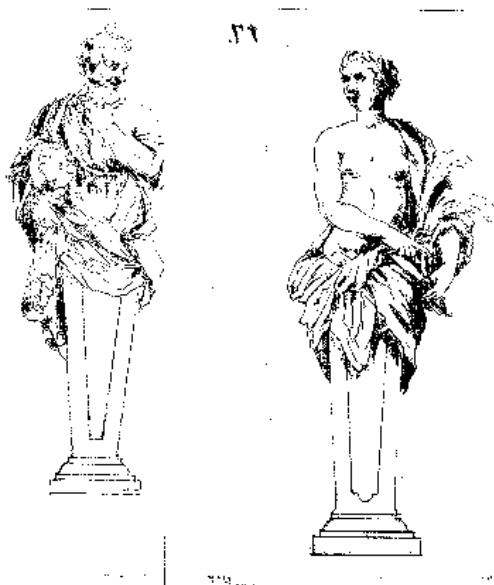
27. Vázy, Manětín – terasa před zámkem, 1723-1744, foto: NPÚ Plzeň



28. Alegorie Jara/Aesculapa, Manětín – terasa před zámekem, 2. polovina 18. století, foto: Kristýna Jirmusová;
Neznámý kreslíř 18. století, Hermovky, NG - Sběrka grafiky a kresby



29. Alegorie Léta, Manětín – terasa před zámkem, 40. léta 18. století, foto: NPÚ Plzeň



30. Alegorie Podzimu/Hypos, Manětín – terasa před zámkem, 60. či 80.léta 18. století, foto: Kristýna Jirmusová;
Neznámý kreslíř 18. století, Hiems, NG - Sběrka grafiky a kresby; Neznámý kreslíř 18. století, Hermovky, NG - Sběrka grafiky a kresby



31. Alegorie Zimy, Manětín – terasa před zámkem, 40. léta 18. století, foto: NPÚ Plzeň



32. Svatý Jan Nepomucký, Velká Černá Hať, 1736, foto: Kristýna Jirmusová



33. Svatý Kryštof, rozcestí z Manětína na Lipí, 1738, foto: Kristýna Jirmusová



34. Immaculata, cesta z Manětína do Stvolen, 1738, foto: Kristýna Jirmusová



35. Svatá Kateřina Alexandrijská, Manětín – hlavní oltář v kostele sv. Barbory, 1730, foto: Kristýna Jirmusová



36. Svatá Markéta, Manětín – hlavní oltář v kostele sv. Barbory, 1730, foto: Kristýna Jirmusová



36-a. Georg Zürn, Panna Maria , Überlingen – hlavní oltář v klášterním kostele, 1613-1619;
Johann Georg Bschorer, Immaculata, Deutsches Museum Berlín, 1730



37. Zachariáš, Manětín – boční oltář v kostele sv. Barbory, 1730-1745, foto: Kristýna Jirmusová



38. Jáchym, Manětín – boční oltář v kostele sv. Barbory, 1730-1745, foto: Kristýna Jirmusová



39. Lazar, Manětín – boční oltář v kostele sv. Barbory, 1730-1745, foto: Kristýna Jirmusová



40. Marta, Manětín – boční oltář v kostele sv. Barbory, 1730-1745, foto: Kristýna Jirmusová



41-a. Dvojice andělů, Manětín – boční oltář v kostele sv. Barbory, 1735-1745, foto: Kristýna Jirmusová



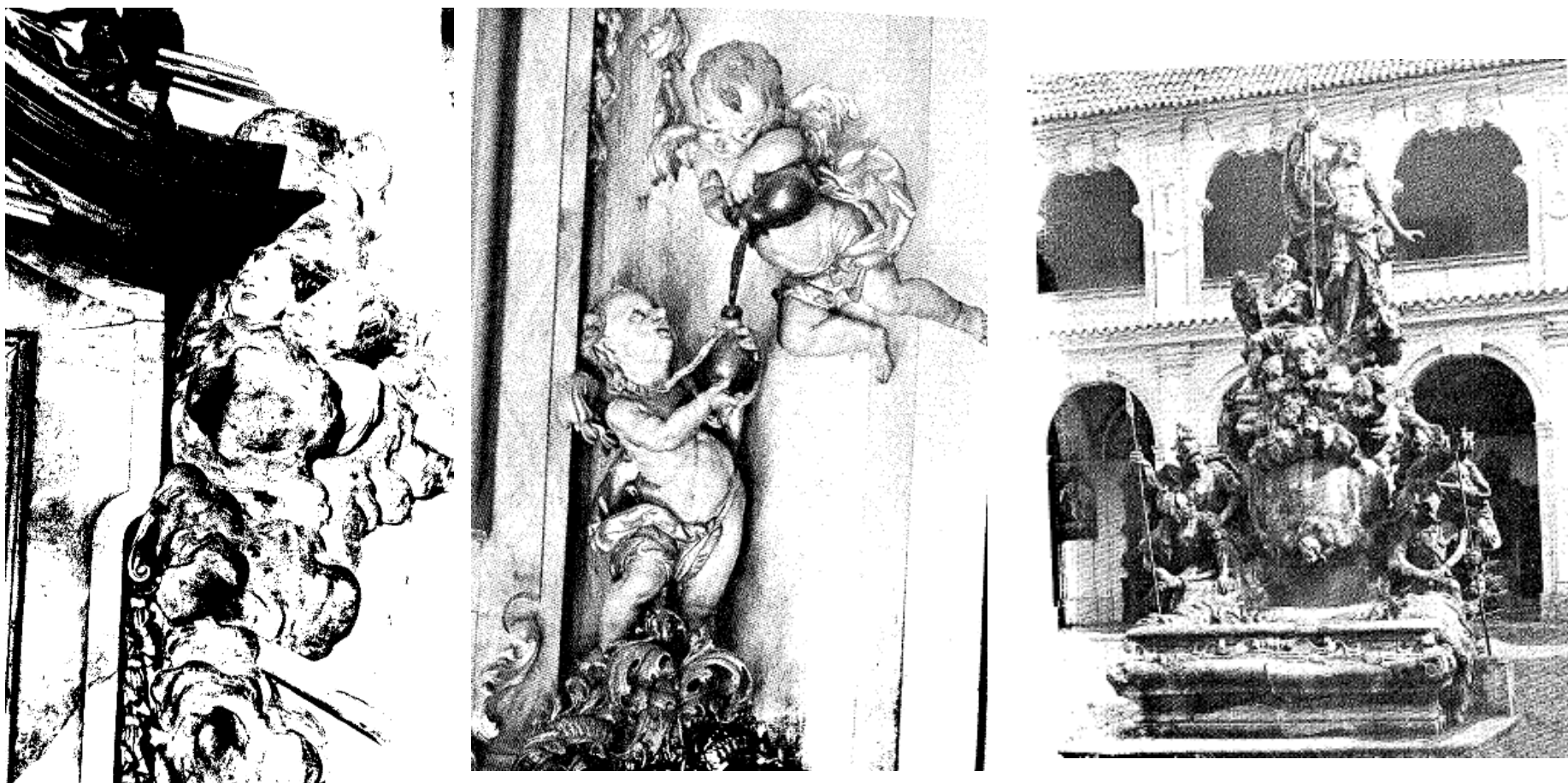
41-b. Dvojice andělů, Manětín – boční oltář v kostele sv. Barbory, 1735-1745, foto: Kristýna Jirmusová



41-c. Andílci, Manětín – hlavní oltář v kostele sv. Barbory, 1730-1744, foto: Kristýna Jirmusová; Andílek, Manětín - oltář sv. Starosty v kostele sv. Barbory, 1730-1744, foto: NPÚ Plzeň; Neznámý kreslíř 18. století, putti, NG Sbírka grafiky a kresby



41-d. Andílek, Manětín – hlavní oltář v kostele sv. Barbory, 1730-1744, foto: NPÚ Plzeň;
Mistr z Lorety, andlíci, hl.oltář kaple sv.Kříže,Loreta Praha,1735



41-e. Andělci, Manětín - oltář sv. Starosty v kostele sv. Barbory, 1730-1744, foto: NPÚ Plzeň; Mistr z Lorety, andělci, hl.oltář kaple sv.Kříže, Loreta Praha, 1735; J. M. Brüderle, andělci z kašny Vzkříšení, Loreta Praha, 1740



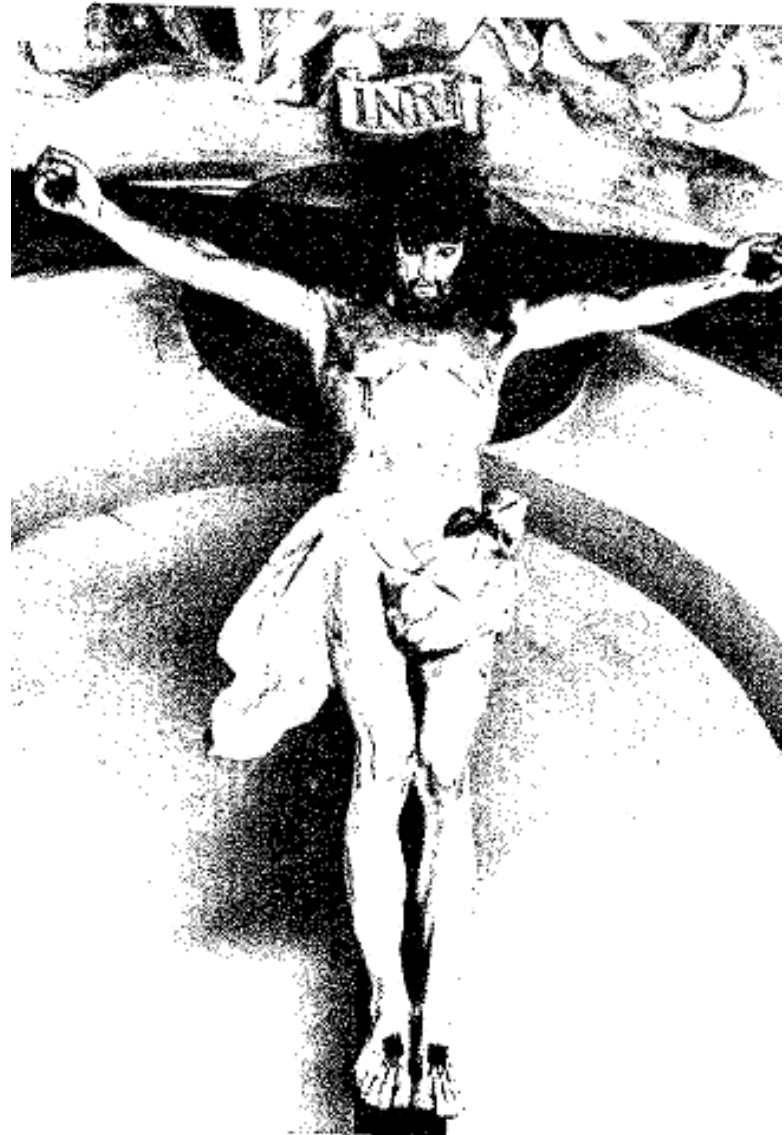
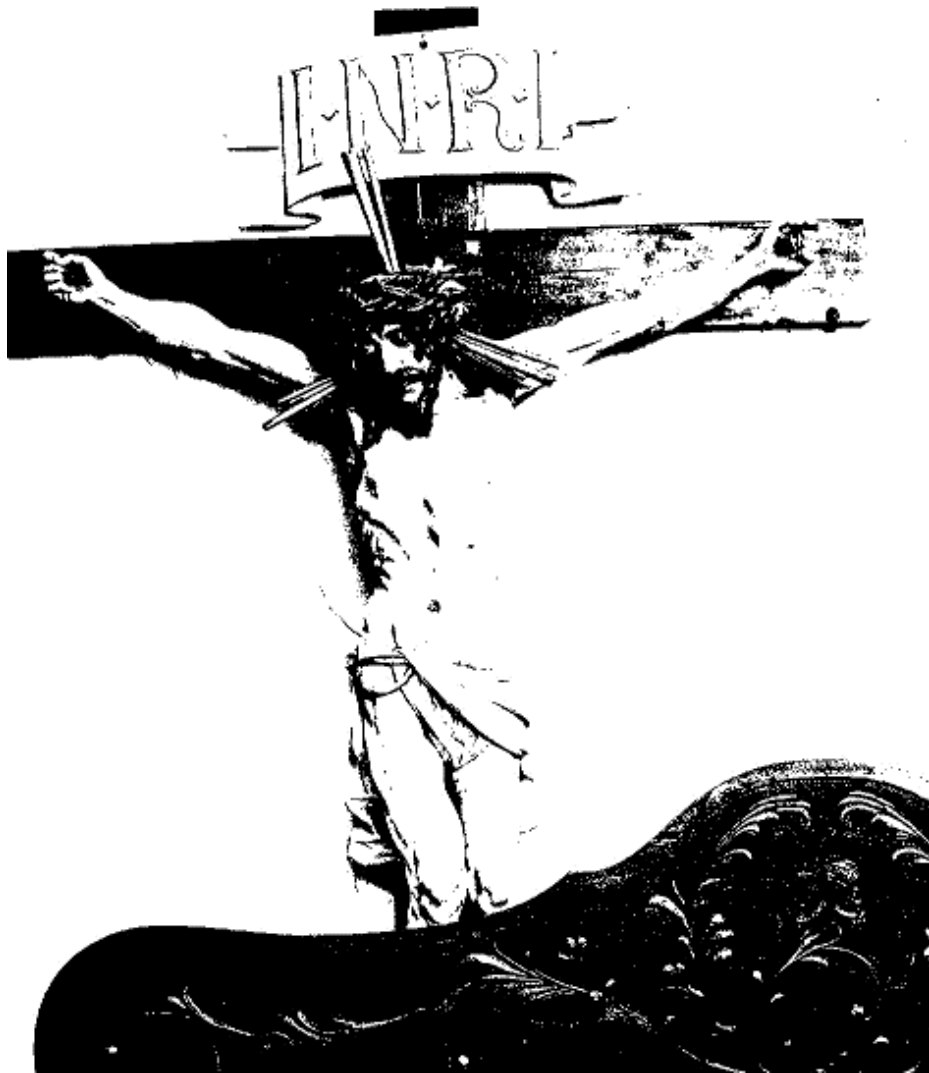
42. Postava Boha-Otce, Manětín – stříška kazatelny v kostele sv. Barbory, 1735-1745, foto: Kristýna Jirmusová



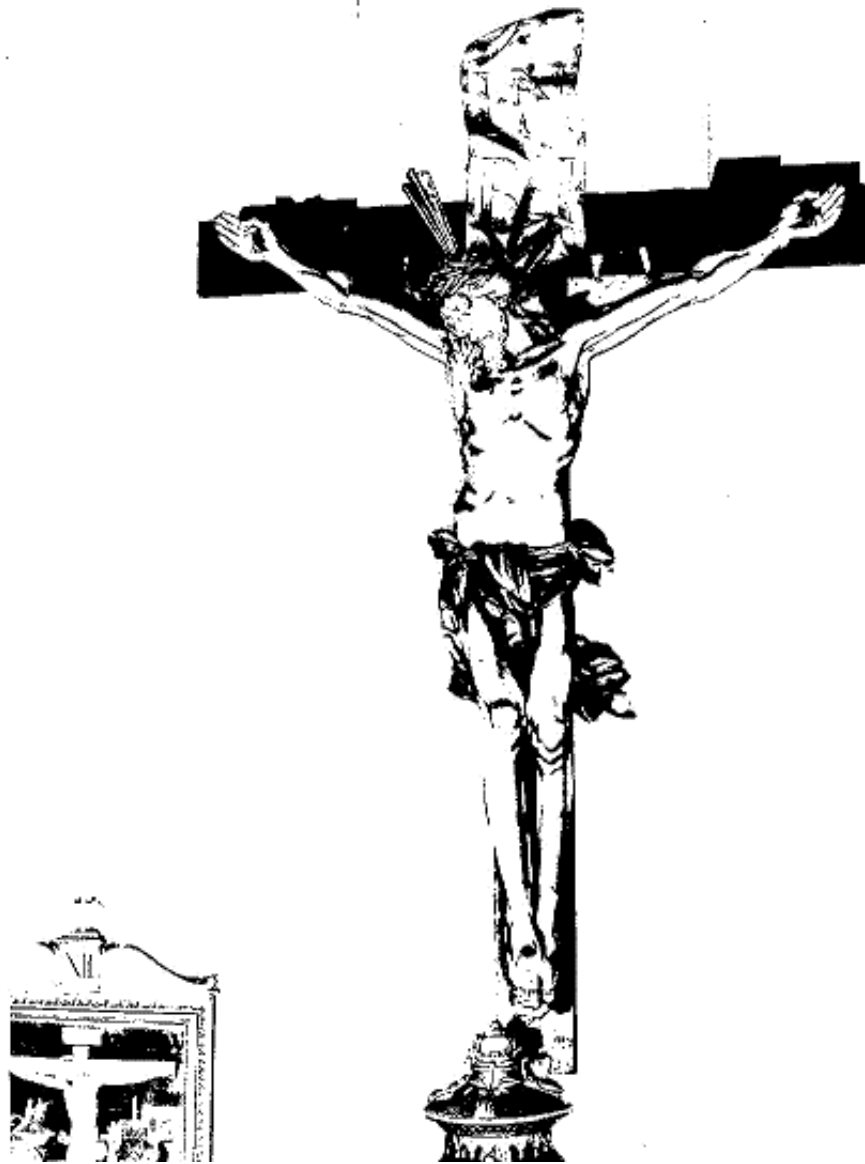
43. Ukřižovaný, Manětín – lod' kostela sv. Barbory, 1739, foto: NPÚ Plzeň



44. Ukřižovaný, Manětín – presbytář kostela sv. Jana Křtitele, 1730, foto: NPÚ Plzeň; F. M. Brokof, Ukřižovaný z kaple Kalvárie, Petřín, po 1716



45. Ukřižovaný, Manětín – sakristie kostela sv. Jana Křtitele, 1730-1740, foto: NPÚ Plzeň; F. M. Brokof, Ukřižovaný z kaple Kalvárie, Petřín, po 1716



46. Ukřižovaný, Manětín – loď kostela sv. Jana Křtitele, 1730-1740, foto: NPÚ Plzeň



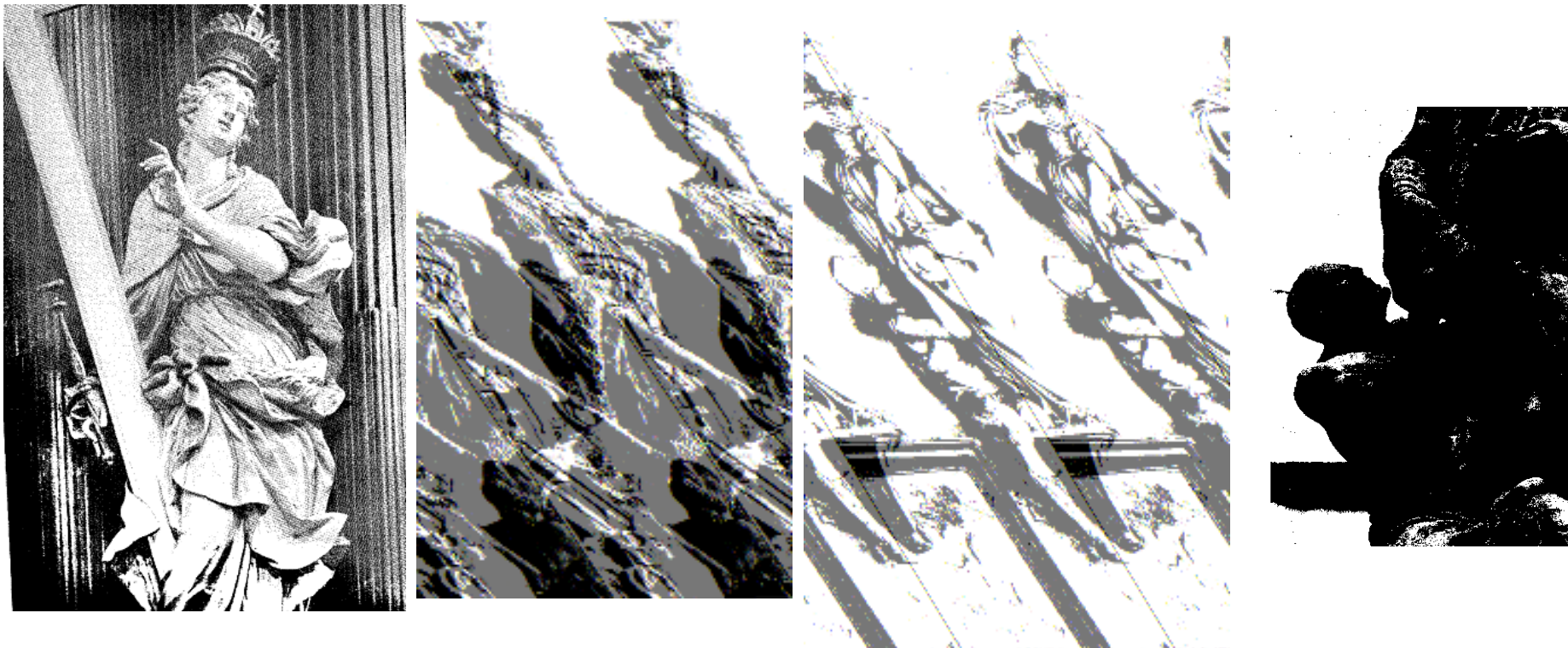
47. Pietà, Manětín – místnost proti sakristii v kostele sv. Jana Křtitele, 1740, foto: NPÚ Pízeň



48-a. Pár andílků, Manětín – boční oltář v kostele sv. Jana Křtitele, 1730, foto: Kristýna Jirmusová



48-b. Pár andílků, Manětín – boční oltář v kostele sv. Jana Křtitele, 1730, foto: Kristýna Jirmusová



49. M. V. Jäckel, Svatá. Helena, kostel křižovníků Praha, 1707; F. M. Brokof, Svatá. Alžběta, Karlův most, 1707; Svatá Alžběta Durynská se žebřákem, Manětín – hřbitovní kaple sv. Josefa, 30. léta 18. století, foto: NPÚ Plzeň; F. M. Brokof, Žebřák, Praha – sousoší Svatého Jana Nepomuckého jako almužníka před kostelem sv. Ducha, 1725



50. Svatý Martin se žebrákem, Manětín – hřbitovní kaple sv. Josefa, 30. léta 18. století, foto: NPÚ Pízeň



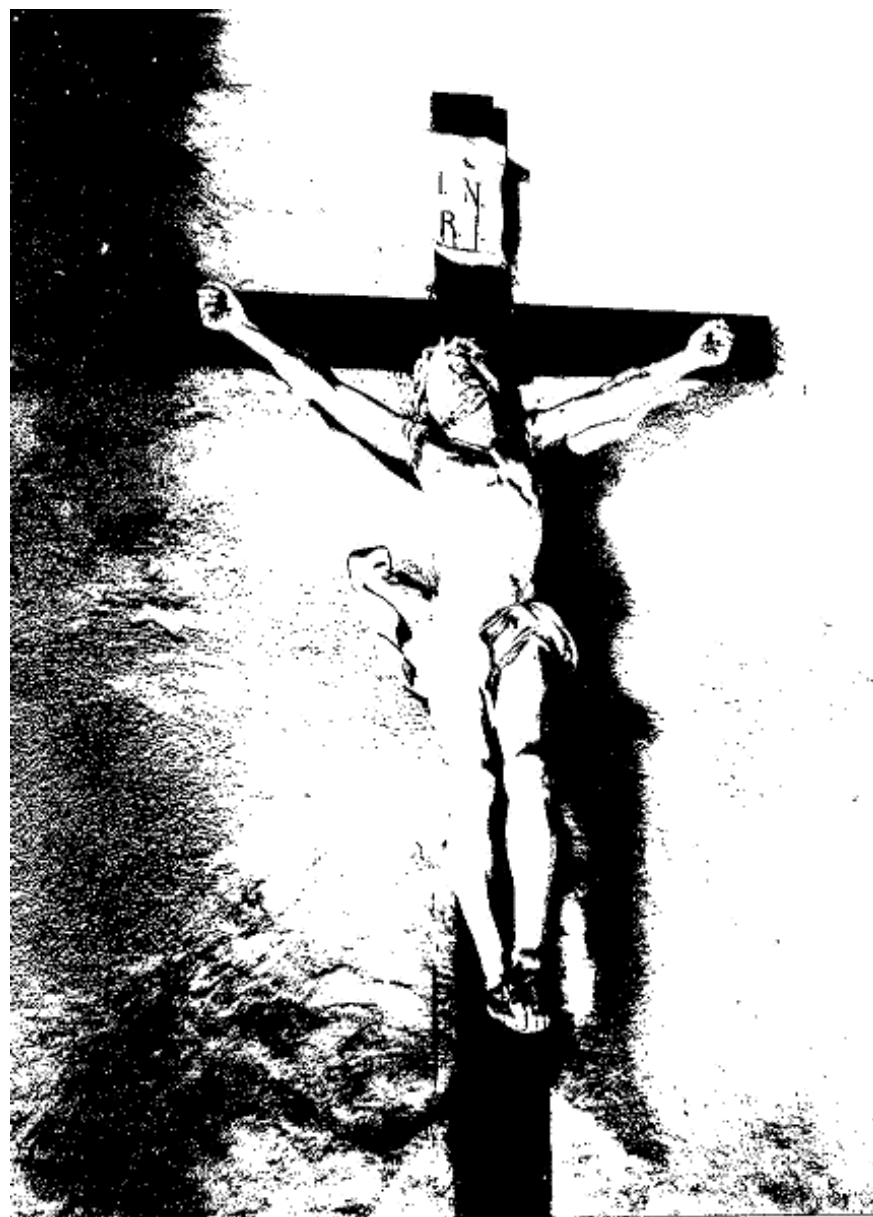
51. Svatá Anežka Česká, Manětín – hřbitovní kaple sv. Josefa, 30. léta 18. století, foto: NPÚ Plzeň; Ignác Miller, Svatá. Monika, hlavní oltář, kostel sv. Tomáše v Praze, 1730



52. Svatý Jan Nepomucký, Manětín – hřbitovní kaple sv. Josefa, 30. léta 18. století, foto: NPÚ Plzeň; F. M. Brokof: Svatý Jan Nepomucký, NG Praha, 1710-1715



53. Zakloněný anděl, Manětín – hřbitovní kaple sv. Josefa, 30. léta 18. století, foto: Kristýna Jirmusová



54. Ukřižovaný, Manětín – hřbitovní kaple sv. Josefa, 30. léta 18. století, foto: NPÚ Plzeň



55. Putti v knížecí čapce, Původně ze zámku v Manětíně, dnes v Muzeu Mariánské Týnice, 1730, foto: Kristýna Jirmusová



56. Svatý Vít, Křečov – hlavní oltář v kostele sv. Petra a Pavla, 1744, foto: Kristýna Jirmusová; O. F. Quitainer, Svatý Vít, Praha - kostel sv. Tomáše, 1721; Kristián Gebehler, Svatý Vít, Roudnice – u děkanského kostela, 1699



57. Svatý Václav, Křečov – hlavní oltář v kostele sv. Petra a Pavla, 1744, foto: Kristýna Jirmusová



58. Svatý Jan Nepomucký, Křečov – zpovědnice v kostele sv. Petra a Pavla, 1744,
foto: Kristýna Jirmusová



59. Svatý Jan Sarkander, Křečov – zpovědnice v kostele sv. Petra a Pavla, 1744, foto: Kristýna Jirmusová



60-a. Andělé – hlavní oltář v kostele sv. Petra a Pavla, 1742-1744,
foto: Kristýna Jirmusová



60-b. Váza – loď kostela sv. Petra a Pavla, 1742-1744, foto: Kristýna Jirmusová



I. Svatá Otýlie, Manětín – u kostela sv. Jana Křtitele, 1760, foto: NPÚ Plzeň



II. Svatý Vojtěch, Hrad Nečtiny, 1759, foto: Kristýna Jirmusová



III. Svatý Florián, Hrad Nečtiny, 1759, foto: Kristýna Jirmusová



IV. Svatý Jan Nepomucký, Hrad Nečtiny, 1759, foto: Jiří Fák



V. Svatý Jan Nepomucký, Dvůr Libenov, 1760, foto: Kristýna Jirmusová



VI. Svatý Peregrýn s Kristem, cesta mezi Žihlí a Novým Dvorem, 1761, foto: Kristýna Jirmusová



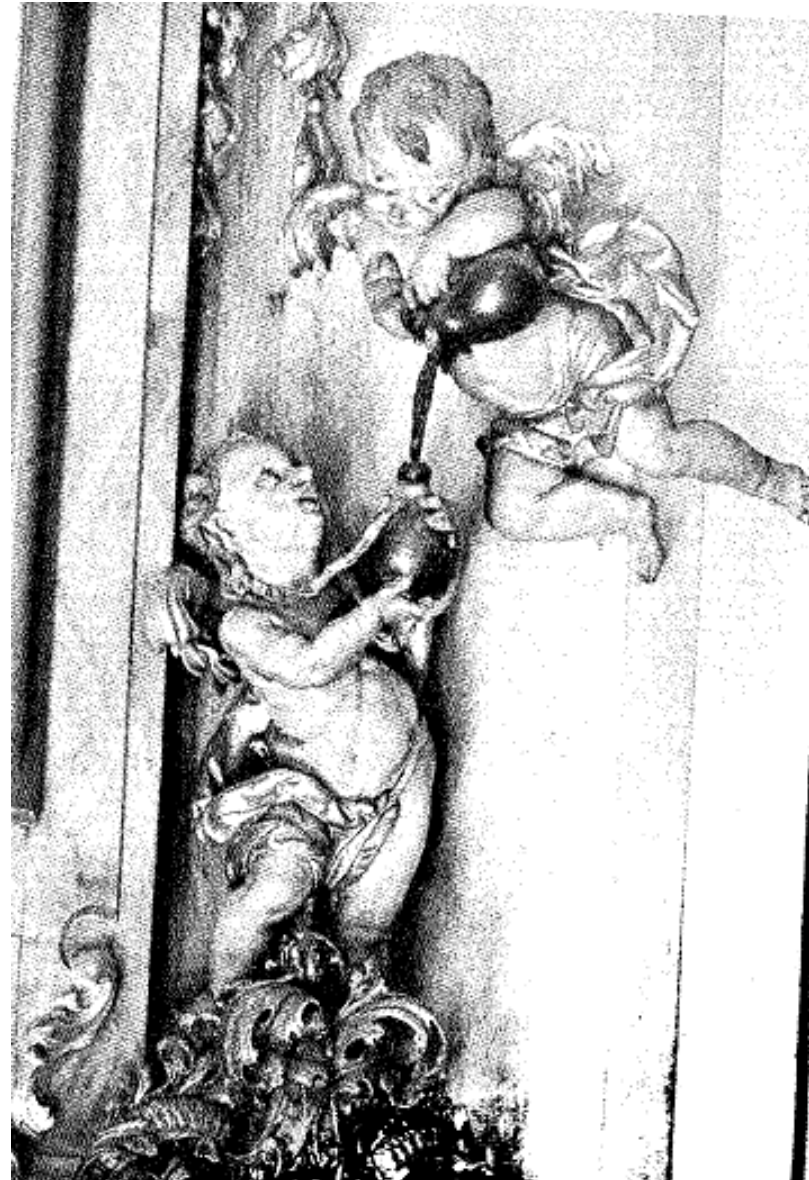
VII. Svatý Vojtěch, cesta z Manětína k Nečtinám, 1769, foto: NPÚ Plzeň



VIII. Svatý Martin, cesta z Manětína k Nečtinám, 1769, foto: NPÚ Plzeň



IX. Svatý Archanděl Michael, cesta z Hvozda do Manětína, 1772, foto: Kristýna Jirmusová



X-a. Andělci, Stražiště – hlavní oltář, 1740-1750, foto: Kristýna Jirmusová; Mistr z Lorety, andělci, hl.oltář kaple sv.Kříže, Loreta Praha, 1735



X-b. Andílci, Stražiště – hlavní oltář, 1740-1750, foto: Kristýna Jirmusová



XI-a. Immaculata, Stražiště – boční oltář, 1750-1760, foto: Kristýna Jirmusová



XI-b. Andílci, Stražiště – boční oltář, 1750-1760, foto: Kristýna Jirmusová



XII-a. Svatý Jan Nepomucký, Stražiště – boční oltář, 1750-1760, foto: Kristýna Jirmusová



XII-b. Andílci, Stražiště – boční oltář, 1750-1760, foto: Kristýna Jirmusová



XII-c. Andílek, Stražiště – kazatelna, 1750-1760, foto: Kristýna Jirmusová



XIII. Svatý Jan Nepomucký, Rabštejn – sakristie kostela Panny Marie Sedmibolestné, 1760, foto: NPÚ Plzeň