



1) Neorenesanční hrobky, kolem roku 1900, hřbitov Malvazinky.



2) Častý typ náhrobku, hrob rodiny Kolářovy, 1927, hřbitov Malvazinky.



3) Typ truchlící génius, hrob J. Obermajera, 1928, hřbitov Prosek.



4) Secesní hrobka Aloise Blechy, 1902, Olšanský hřbitov.



5) Secesní hrobka Václava Maška, 1914, Vyšehradský hřbitov.



6) Stéla zdobená festonem, hrobka rodiny Bondy, Josef Fanta, 1907, Nový židovský hřbitov na Vinohradech.



7) Secesní náhrobek Josefa Mislera, 1910, Vinohradský hřbitov.



8) Secesní hrobka rodiny Karlíkova, 1914, Vinohradský hřbitov.





9) Secesní hrobka rodiny Šťastných, 1921, Vinohradský hřbitov.



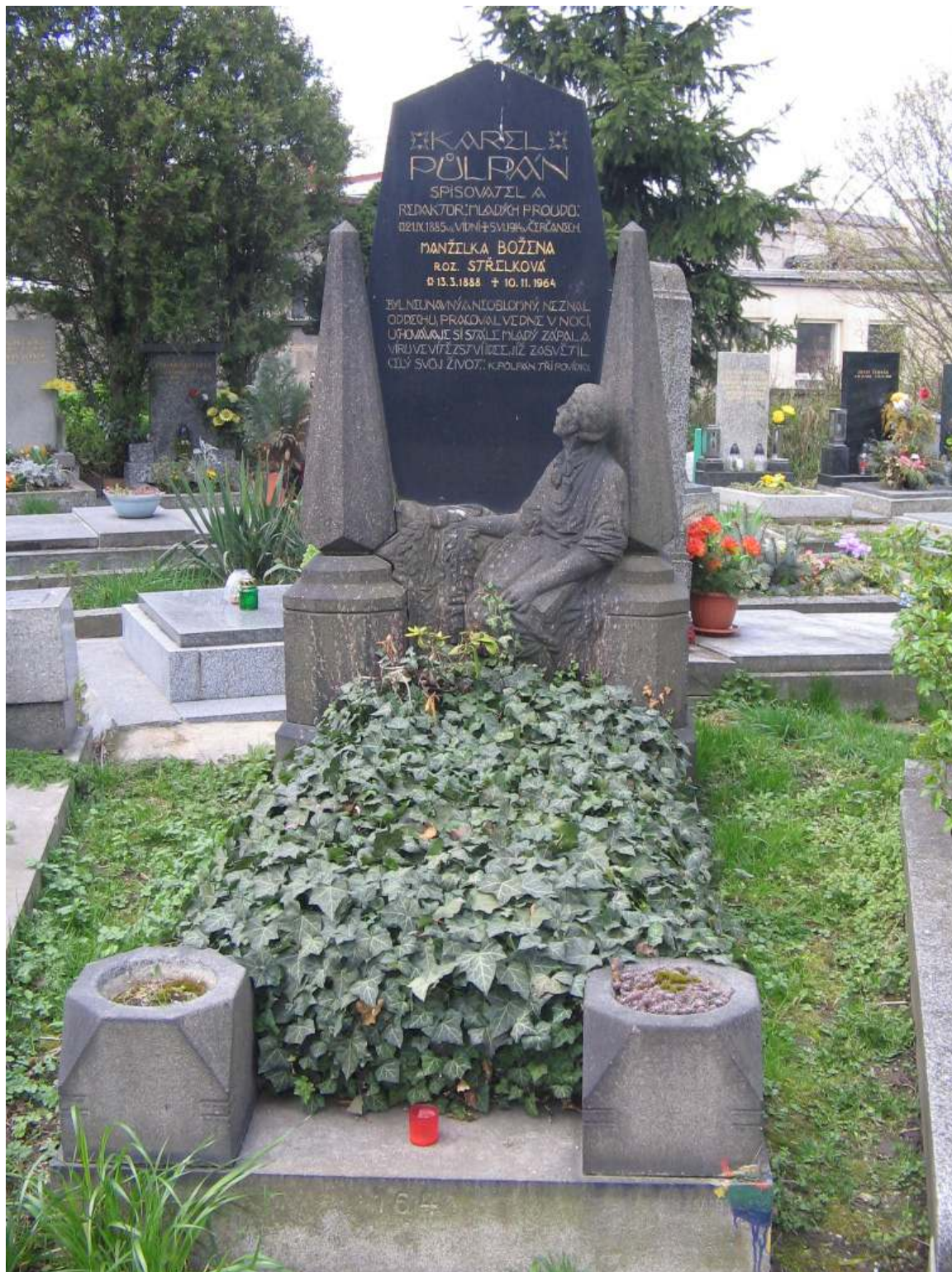
10) Hrobka rodiny Müllerovy, 1902, Olšanský hřbitov.



11) Kubistická hrobka rodiny Nedělový, 1913, Vinohradský hřbitov.



12) Kubistická hrobka rodin Pacovských a Hniličků, 1919, Olšanský hřbitov.



13) Kubistická hrobka K. Půlpána, 1914, Vršovický hřbitov.



14) Kubistická hrobka C. Pecivála, 1915, Vršovický hřbitov.

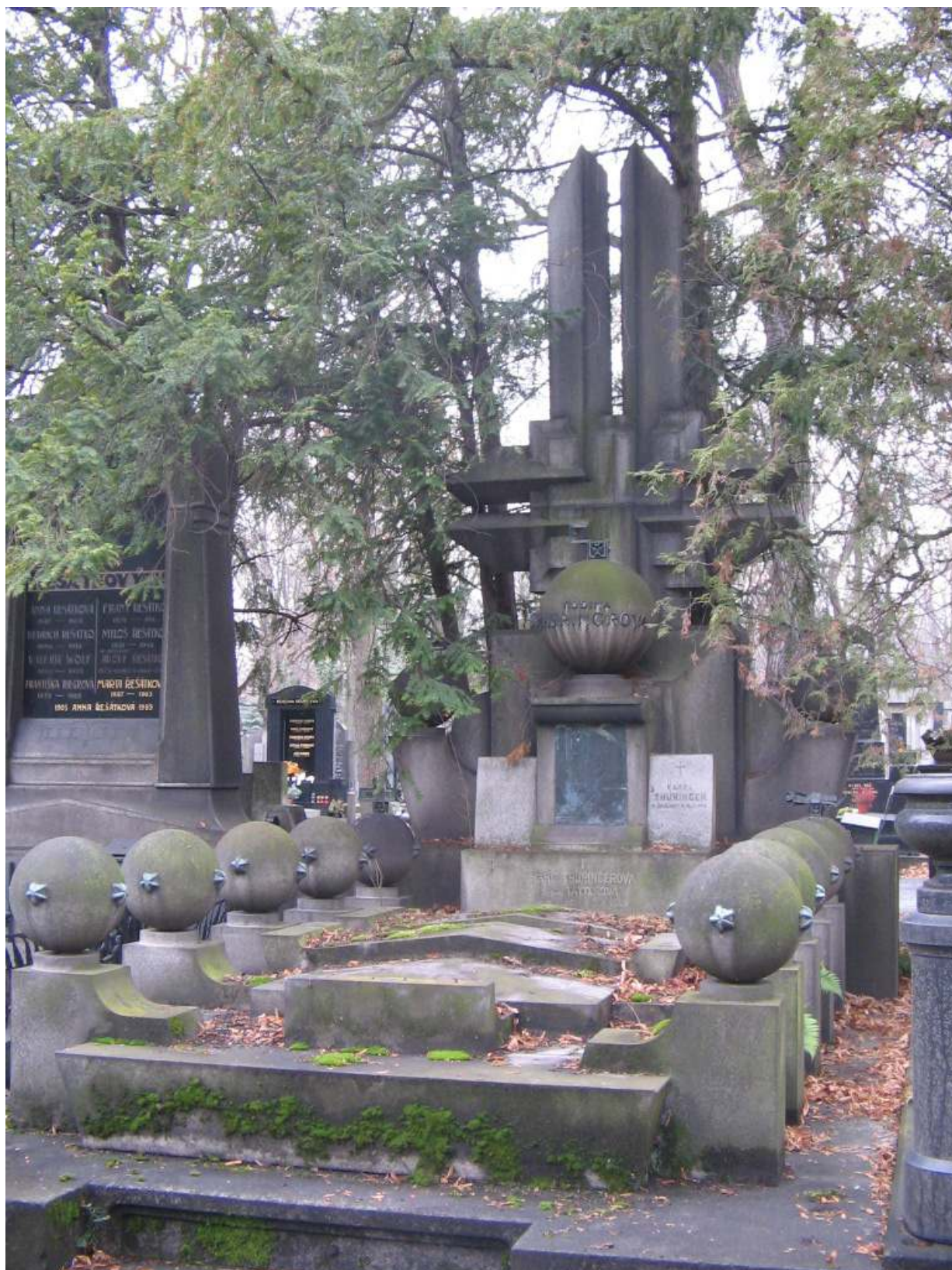


15) Kubistický urnový náhrobek R. Vágnerové, 1926, Vršovický hřbitov.



16) Rondokubistické kolumbárium na Olšanském hřbitově.





17) Rondokubistická hrobka rodiny Thuringerovy, 1933, hřbitov Malvazinky.



18) Hrobka s motivem dubu J. Kodla, 1909, Olšanský hřbitov.



19) Detail vlčího máku, hrobka rodiny Weltsche, Nový židovský hřbitov na Vinohradech.



20) Náhrobek s motivem sokola F. Kukly, 1915, Vyšehradský hřbitov.



21) Náhrobek s motivem letadla J. Matějky, 1930, hřbitov Malvazinky.



22) Náhrobek E. Škody, 1900, hřbitov u kostela sv. Mikuláše v Plzni.



23) Náhrobek s motivem dolu O. Nováka, 1913, Vinohradský hřbitov.



24) Náhrobek s motivem rukou F. Wettera, 1904, Olšanský hřbitov.





25) Svícen, J. Horejc, 1934, Sín padlých hrdinů v Památníku na Vítkově.



26) Náhrobek M. Klímové, J. Štursa, 1921, hřbitov Malvazinky.



27) Hrobka rodiny Janouškovy, J. Kotěra – J. Štursa, 1914, Olšanský hřbitov.



28) Hrobka rodiny Starých, F. Úprka, 1913, Vinohradský hřbitov.



29) Náhrobek O. Janáčka, K. Opatrný, 1927, Vinohradský hřbitov.



30) Hrobka rodiny Kotěrovy, J. Kotěra, 1909, Vinohradský hřbitov.



31) Hrobka rodiny Gutfreundovy, P. Janák – K. Dvořák, 1912-1927, Vinohradský hřbitov.



32) Náhrobek J. Štyrského, J. Krejcar, 1942, hřbitov u krematoria Strašnice.

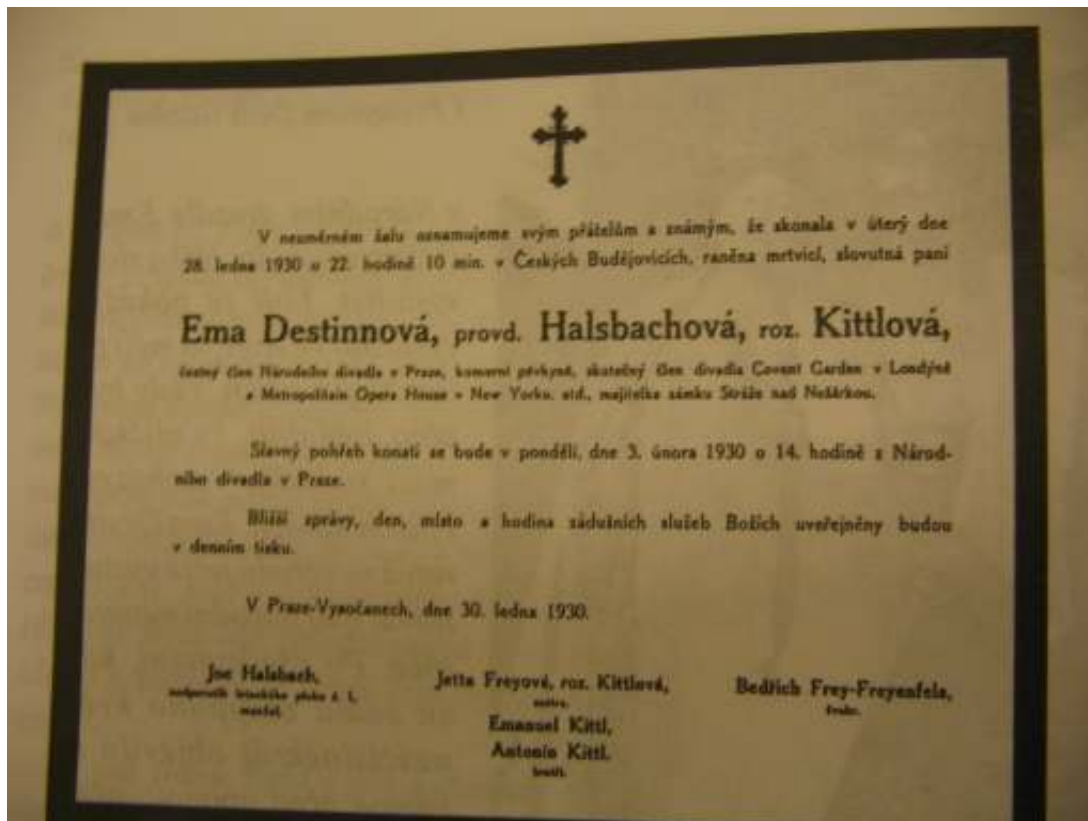




33) Secesní svítilna, hrobka rodiny Müllerovy, 1912, Olšanský hřbitov.

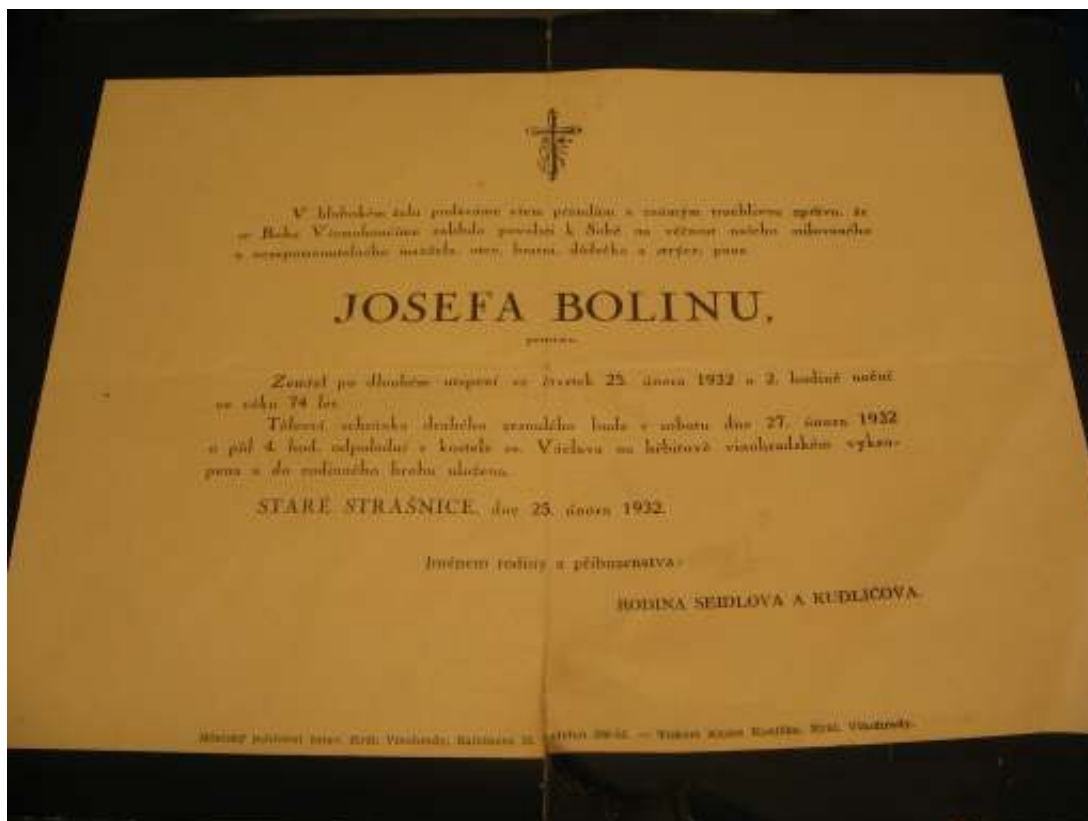


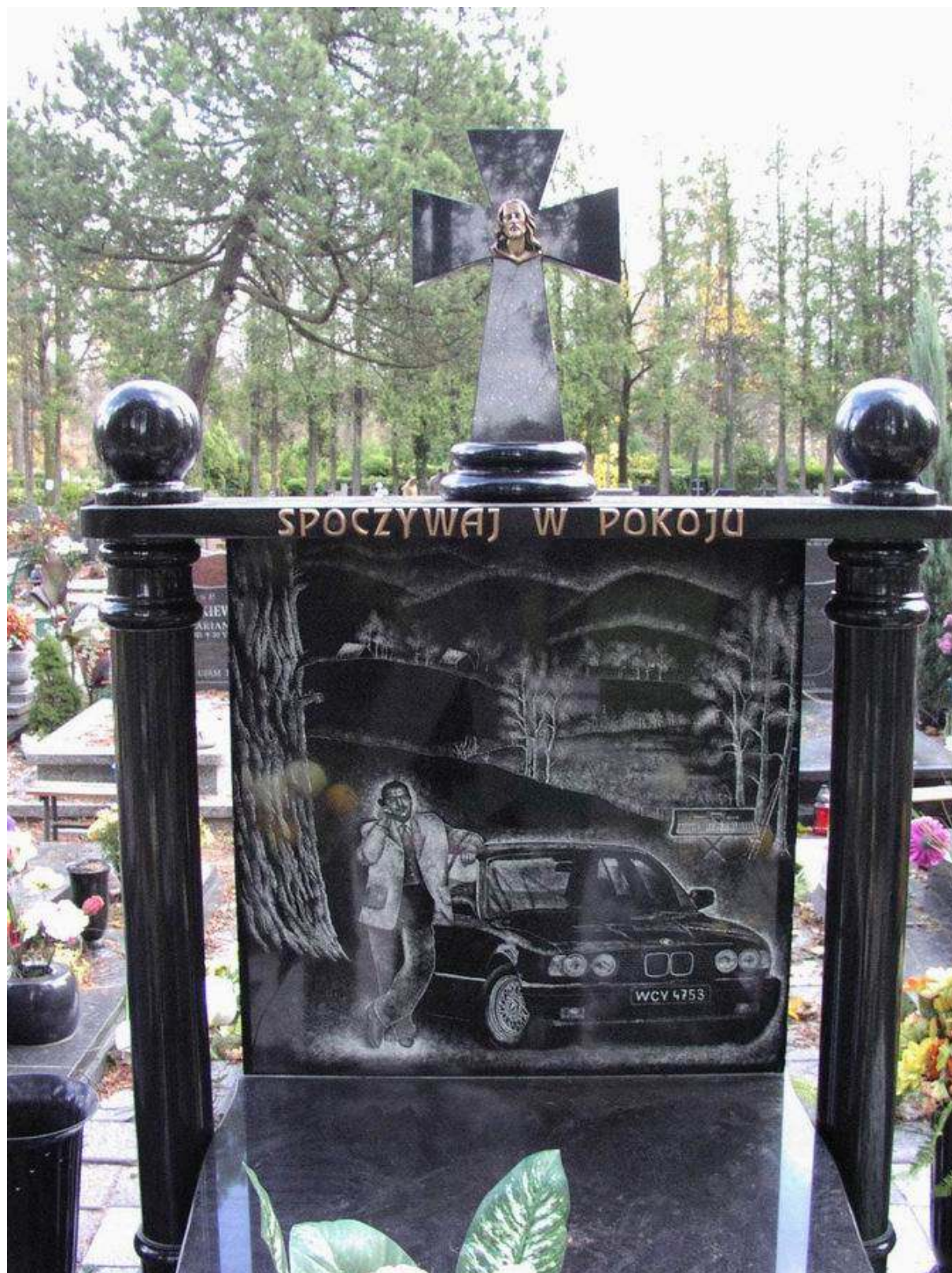
34) Kubistická svítidla, Krčský hřbitov.



35) Smuteční oznámení Emy Destininnové, 1930.

36) Smuteční oznámení Josefa Boliny, 1932.





37) Náhrobek s „atributy bohatství“, Polsko.

