

## Obrazová příloha



1. Mistr Budňanského oltáře: Budňanský oltář, Státní hrad Karlštejn



2. **Mistr Budňanského oltáře:** Střed Budňanského oltáře s bolestným Kristem, sv. Palmáciem a Václavem. Státní hrad Karlštejn



3. **Mistr Budňanského oltáře:** Budňanský oltář – Zvěstování. Státní hrad Karlštejn

4. **Mistr Budňanského oltáře:** Budňanský oltář – Narození Krista. Státní hrad Karlštejn



5. **Mistr Budňanského oltáře:** Budňanský oltář – Uvedení Páně do chrámu. Státní hrad Karlštejn

6. **Mistr Budňanského oltáře:** Budňanský oltář – Klanění tří králů. Státní hrad Karlštejn

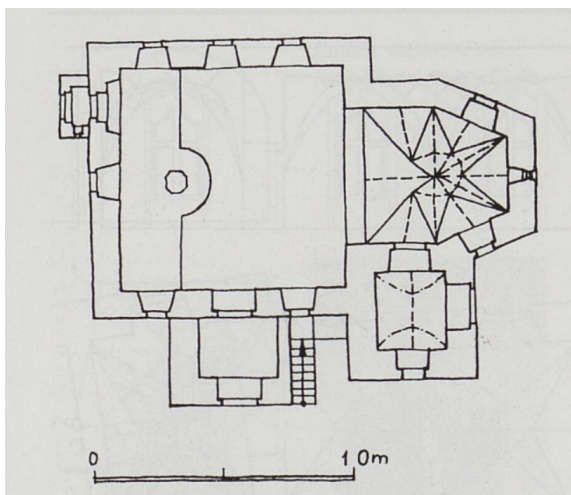


7. **Mistr Budňanského oltáře:** Budňanský oltář – Kristus na Olivetské hoře. Státní hrad Karlštejn  
8. **Mistr Budňanského oltáře:** Budňanský oltář – Ukřižování. Státní hrad Karlštejn



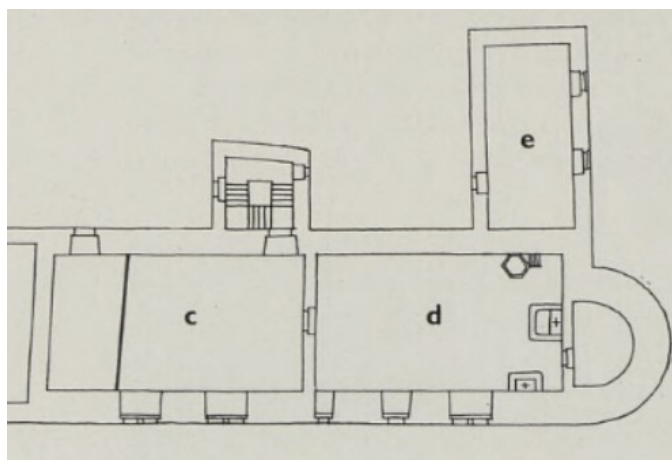
9. **Mistr Budňanského oltáře:** Budňanský oltář – Bičování Krista. Státní hrad Karlštejn

10. **Mistr Budňanského oltáře:** Budňanský oltář – Vzkříšení. Státní hrad Karlštejn



11. **Budňany**, půdorys kostela sv. Palmácia

12. **Státní hrad Karlštejn**, půdorys 1. patra podle zaměření z roku 1835 (dle Dvořáková/Menclová 1965). Písmenem „d“ označena kaple sv. Mikuláše



13. **Mistr Budňanského oltáře:**  
Budňanský oltář, fotografie z konce 19. st



14. **Mistr Budňanského oltáře:** Budňanský oltář – Bičování Krista, detail bičice

15. **Hans Raphon:** Göttingenský oltář, Korunování trním, 1499, detail bičice

16. **Hieronymus Bosch:** Korunování trním, okolo 1510, detail bičice

17. **Bičování Krista.** Jednolist, okolo 1480, NK ČR





18. **Mistr Budňanského oltáře:** Budňanský oltář – Bičování Krista, detail bičice

19. **Hieronymus Bosch:** Kámen Bláznovství, okolo 1505, detail

20. **Korunování trním,** hornorýnský malíř, NG v Praze





21. Mistr Budňanského oltáře: Budňanský oltář – Bičování Krista, detail

22. Žaltář Karlístejnské kapituly, Iluminovaná iniciála s námětem Bičování Krista, 60. léta 14. st.



23. **Mistr Budňanského oltáře:** Průhonický oltář – Zvěstování. NG v Praze

24. **Mistr Budňanského oltáře:** Průhonický oltář – Narození Krista. NG v Praze



25. **Mistr Budňanského oltáře:** Průhonický oltář – Klanění tří králů. NG v Praze

26. **Mistr Budňanského oltáře:** Průhonický oltář – Uvedení Páně do chrámu. NG v Praze



27. **Mistr Budňanského oltáře:** Průhonický oltář – Neseni kříže. NG v Praze

28. **Mistr Budňanského oltáře:** Průhonický oltář – Ukřižování. NG v Praze



29. **Mistr Budňanského oltáře:** Průhonický oltář – Vzkříšení. NG v Praze

30. **Mistr Budňanského oltáře:** Průhonický oltář – Nanebevstoupení Krista. NG v Praze



31. **Mistr Budňanského oltáře:** Průhonický oltář – Setkání ve Zlaté bráně. NG v Praze

32. **Mistr Budňanského oltáře:** Průhonický oltář – Narození P. Marie. NG v Praze

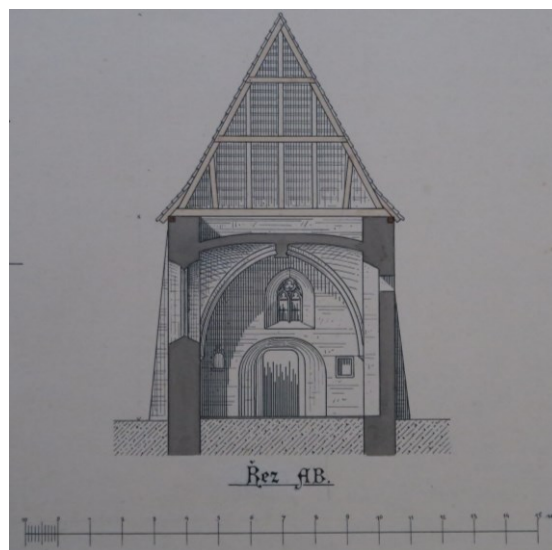
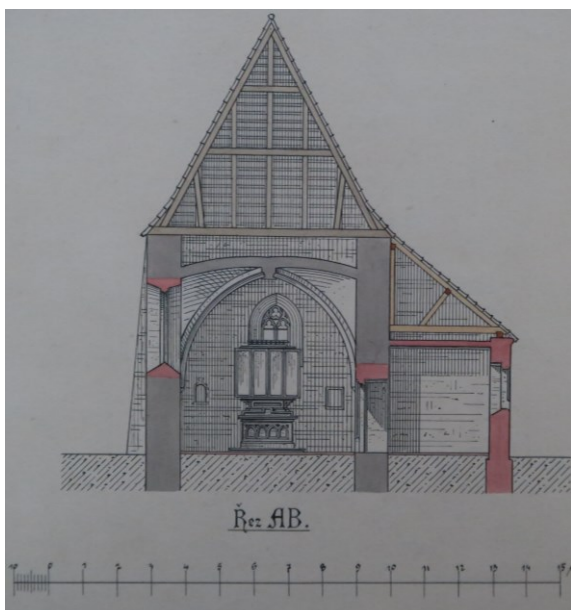


33. **Mistr Budňanského oltáře:** Průhonický oltář – Uvedení P. Marie do chrámu. NG v Praze  
34. **Mistr Budňanského oltáře:** Průhonický oltář – Navštívení P. marie. NG v Praze





35. Kostel Narození P. Marie v Průhonících, fotografie z doby před rokem 1907



36. Jiří Stibral: Návrh puristické restaurace Průhonického kostela, před rokem 1889

37. Jiří Stibral: Původní stav před restaurací Průhonického kostela, před rokem 1889



38. **Mistr Budňanského oltáře:** Oltář křižovnického kláštera. Praha, klášter křižovníků s červenou hvězdou



39. **Mistr Budňanského oltáře:** Oltář křižovnického kláštera – střední část oltáře s námětem příbuzenstva Kristova



40. **Mistr Budňanského oltáře:** Oltář křižovnického kláštera – detail dětí z příbuzenstva Kristova



41. **Mistr Budňanského oltáře:** Oltář křižovnického kláštera – Odmítnutí Jáchymovy oběti



42. **Mistr Budňanského oltáře:** Oltář křižovnického kláštera – Setkání ve Zlaté bráně



43. **Mistr Budňanského oltáře:** Oltář křižovnického kláštera – Narození P. Marie

44. **Mistr Budňanského oltáře:** Oltář křižovnického kláštera – Uvedení P. Marie do chrámu



45. Mistr Budňanského oltáře: Oltář křižovnického kláštera – Sv. Petr a Pavel



46. **Hieronymus Bosch**: zadní strana Nesení kříže ze sbírek KHM ve Vídni

47. **P. Maria s rodiči**, výšivka dalmatiky cisterciáckého kláštera Whalley, 1415–1435



48. Ilustrace z manuálu péče o dítě, dřevoryt, 1532

49. **Kristus s rodiči**, iluminace v Hodinkách Kateřiny Klevské, okolo 1440



50. Deska z Vejprnic, okolo 1490, Západočeská galerie v Plzni. Stav po sejmutí laků





51. **Mistr Budňanského oltáře:**  
Budňanský oltář, Uvedení Páně  
do chrámu



52. **Uvedení páně do chrámu,**  
ilustrace z norimberského tisku Schatzbehalter, 1491

53. **Tiskař pražské bible:** Uvedení Páně do chrámu z Kališnického pasionálu, 1495





54. **Martin Schonagauer:** Klanění tří králů

55. **Mistr Budňanského oltáře:** Budňanský oltář, Klanění tří králů, detail

56. **Michael Wolgemut:** ilustrace z norimberského tisku Schatzbehalter, 1491

57. **Martin Schongauer:** Klanění tří králů z dominikánského kláštera v Colmaru, okolo 1480, detail





58. **Mistr Budňanského oltáře:** Oltář křižovnického kláštera, Odmítnutí Jáchymovy oběti, detail

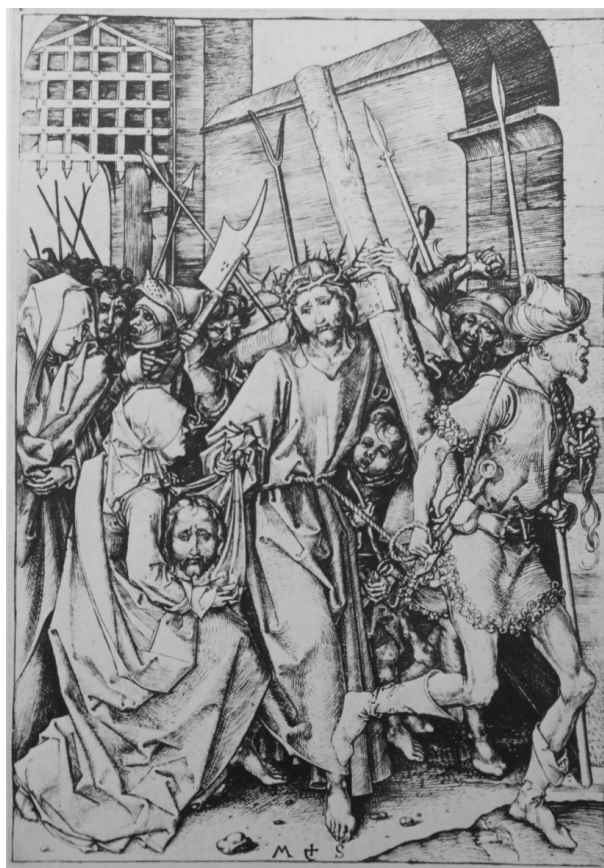
59. **Michael Wolgemut:** ilustrace z norimberského tisku Schatzbehalter, 1491

60. **Michael Wolgemut:** ilustrace z norimberského tisku Schatzbehalter, 1491



61. **Mistr Budňanského oltáře:** Oltář křižovnického kláštera, Odmítnutí Jáchymovy oběti, detail

62. **Odmítnutí Jáchymovy oběti,** ilustrace z norimberského tisku Der Heiligen Leben, 1488



63. **Mistr Budňanského oltáře:** Průhonický oltář, Nesení kříže

64. **Martin Schongauer:** Nesení kříže



65. **Mistr Budňanského oltáře:** Budňanský oltář, ukřižování, detail sv. Jana

66. **Martin Schongauer:** Ukřižování, detail sv. Jana

67. **Mistr Augustiniánského oltáře (Hans Traut?),** Sv. Jan Evangelista, detail





68. **Mistr Budňanského oltáře:** Průhonický oltář, Zvěstování

69. **Mistr Budňanského oltáře:** Budňanský oltář, Zvěstování

70. **Václav Olomoucký:** Zvěstování

71. **Václav Olomoucký:** Zvěstování, kopie podle M. Schongauera



72. **Mistr Budňanského oltáře:** Budňanský oltář, Vzkříšení



73. **Martin Schongauer:** Vzkříšení



74. **Nanebevstoupení Krista,** dřevořez, jednolist, Univerzitní knihovna v Erlangen



75. Kristovo příbuzenstvo. Kresba, 80. léta 15. st., soukromá sbírka v Londýně



76. Mistr královehradeckého oltáře (Mistr oltáře sv. Rodiny): Příbuzenstvo Kristovo, Katedrála sv. Ducha v Hradci Králové



77. **Mistr PW z Kolína:** Sv. Anna samotřetí, dřevořez



78. **Mistr Budňanského oltáře:** Oltář křižovnického kláštera, Sv. Petr

79. **Sv. Petr,** Oltář v kostele sv. Jiří v Jáku, 1504





80. **Mistr Budňanského oltáře:**  
Budňanský oltář, detail s bolestným  
Kristem

81. **Epitaf Andrease Dehna,** okolo  
1485, Lipsko

82. **Bolestný Kristus,** nástavec



85. **Assumpta**, kolorovaný grafický jednolist ze soukromého majetku, 70–80. léta 15. st.

86. **Michael Wolgemut (dílna)**, Epitaf Jodoka Krella, okolo 1483, detail P. Marie

87. **Deska z Vejprnic**, okolo 1490, detail P. Marie

88. **Assumpta z Velhartické archy**, 90. léta 15. st., NG Praha

89. **Assumpta s Ježíškem z Kamenné ulice**, konec 15. st., Cheb



90. **Hans Traut:** P. Marie ochranitelka z Grafeneggu, okolo 1486

91. **Hans Traut a Rueland Früeauf:** Oltář sv. Víta, Sv. Kateřina a sv. Barbora, 1487

92. **Deska se sv. Kateřinou a Barborou ze Žichovic,** před 1498



93. **Vejprnická deska**, okolo 1490, detail hlavy sv. Vojtěcha

94. **Relikviářová herma sv. Vojtěcha**, 1486, Metropolitní kapitula u sv. Víta

95. **Michael Wolgemut (dílna)**: křídlo predely Harsdörferského oltáře se sv. Ambrožem a Augustinem, okolo 1485



96. **Vejprnická deska**, okolo 1490, detail hlavy sv. Václava

97. **Mistr Budňanského oltáře**: Budňanský oltář, detail hlavy sv. Václava

98. **Relikviářová herma sv. Václava**, okolo 1486, Metropolitní kapitula u sv. Víta

99. **Mistr Křivoklátského oltáře (dílna)**, deska s českými zemskými patron, detail hlavy sv. Václava, 90. léta 15. st.

100. **Mistr Litoměřického oltáře**: Křivoklátský oltář, detail hlavy sv. Václava, konec 90. let 15. st.

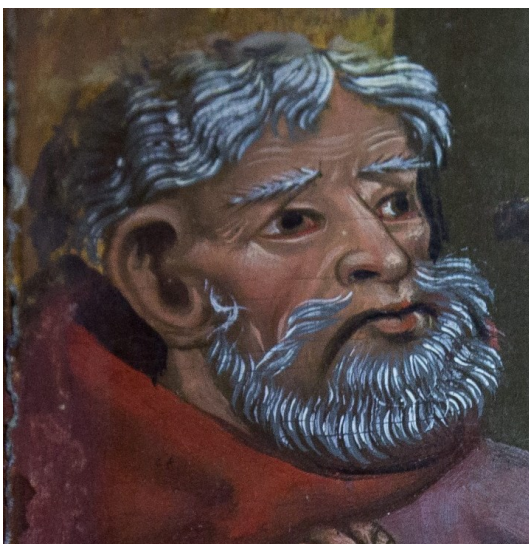


101. **Michael Wolgemut (dílna)**, křídlo neznámého retáblu, Sv. Brigitta, okolo 1490, detail

102. **Michael Wolgemut (dílna)**, Epitaf Augustina a Barbary Thaurenfelder z dominikánského kláštera v Norimberku, okolo 1488, detail hlavy P. Marie

103. **Mistr Budňanského oltáře**: Průhonický oltář, Uvedení Páně do chrámu, detail hlavy P. Marie

104. **Mistr Budňanského oltáře**: Oltář křižovnického kláštera, detail hlavy P. Marie



105. **Norimberský malíř:** Oltář sv. Marty z kostela sv. Marty v Norimberku, 1489, detail apoštola z výjevu sv. Marta přijímá Krista

106. **Norimberský malíř:** Oltář sv. Marty z kostela sv. Marty v Norimberku, 1489, detail apoštola z výjevu Vzkříšení Lazara

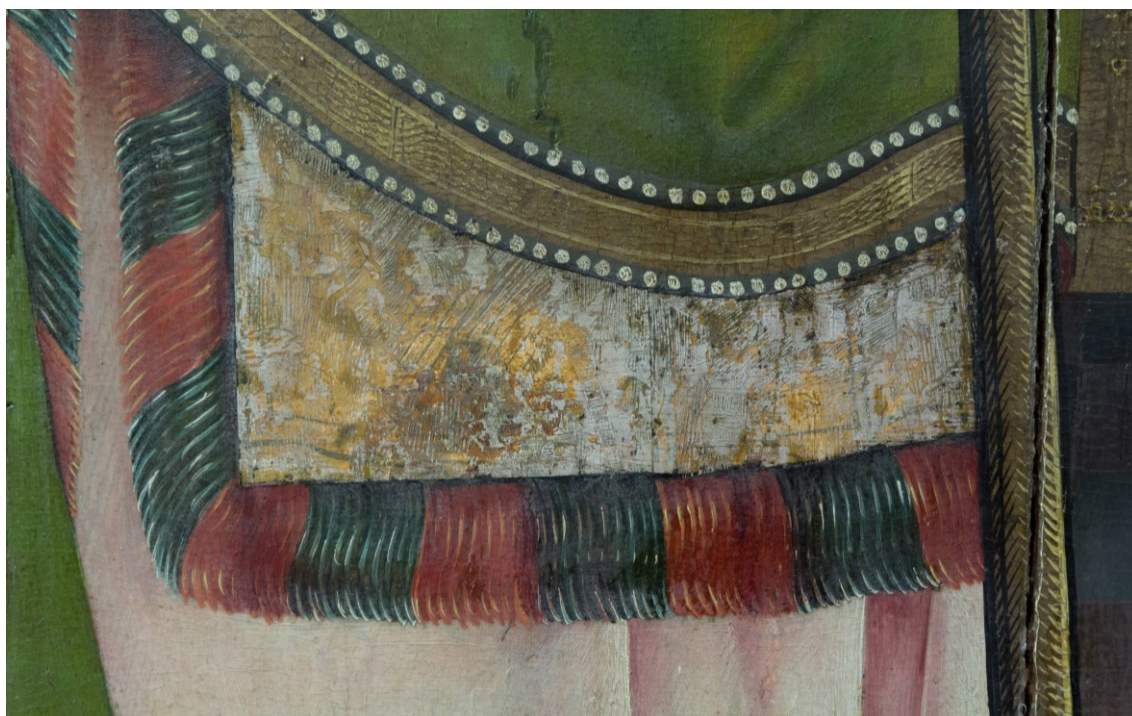
107. **Mistr Budňanského oltáře:** Průhonický oltář, detail sv. Josefa z Narození Krista

108. **Mistr Budňanského oltáře:** Budňanský oltář, detail sv. Josefa z Klanění tří králů



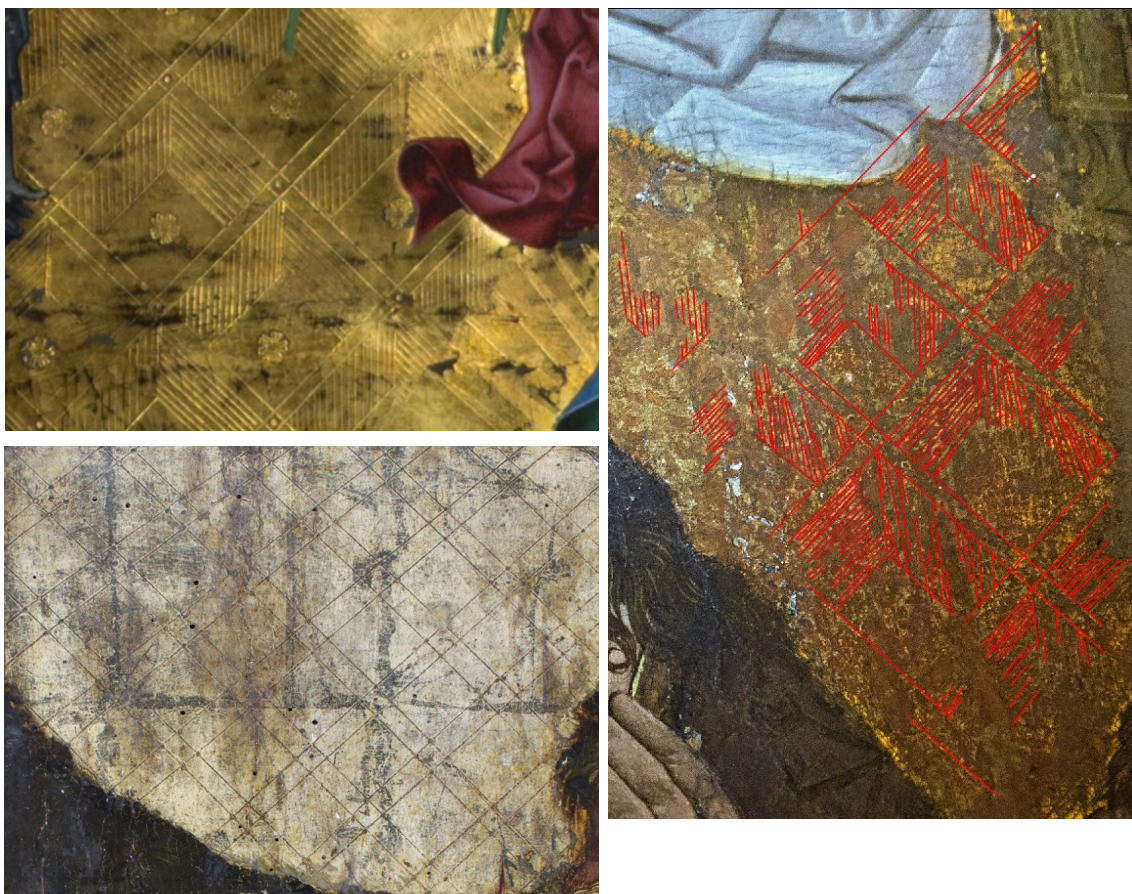
109. **Mistr Budňanského oltáře:** Budňanský oltář, detail anděla ze Zvěstování

110. **Mistr Epitafu Uršily Haller:** Epitaf Uršily Haller, kostel sv. Vavřince v Norimberku, okolo 1483



111. **Vejprnická deska,** detail zbytků plniva cínovaného reliéfu po stržení cínové folie na ornátu sv. Vojtěcha





112. **Smíškovský graduál**, 1490–1495, detail výzdobné techniky titulního listu

113. **Mistr Budňanského oltáře**: Budňanský oltář, detail výzdobné techniky zlatého pozadí střední desky, zvýrazněné vrypy

114. **Mistr Budňanského oltáře**: Průhonický oltář, detail výzdobné techniky pozadí



115. **Mistr Budňanského oltáře:** Průhonický oltář, detail podkresby P. Marie z Ukřižování

116. **Mistr Budňanského oltáře:** Průhonický oltář, detail podkresby P. Marie z Navštívení



117. **Mistr Budňanského oltáře:** Průhonický oltář, detail podkresby Krista z Ukřižování

118. **Mistr Budňanského oltáře:** Průhonický oltář, detail podkresby muže z Uvedení Páně do chrámu

119. **Mistr Budňanského oltáře:** Průhonický oltář, detail podkresby rukou P. Marie z Uvedení Páně do chrámu

120. **Mistr Budňanského oltáře:** Průhonický oltář, detail podkresby draperie ze Zvěstování



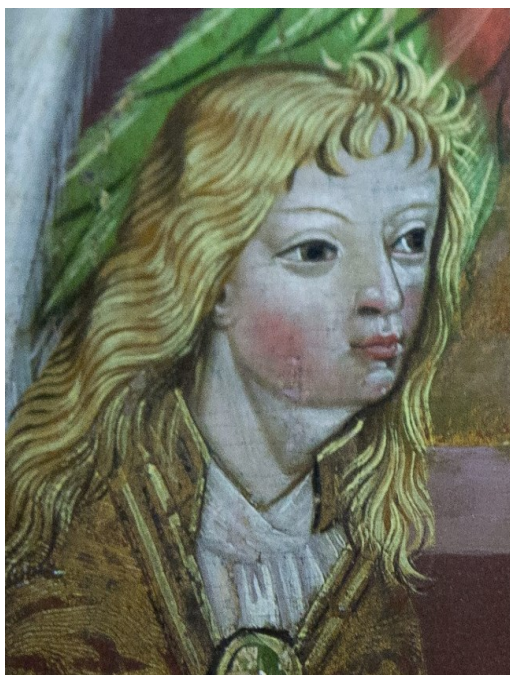
121. **Mistr Budňanského oltáře:** Oltář křižovnického kláštera, detail podkresby P. Marie s dítětem ze scény příbuzenstva Kristova

122. **Mistr Budňanského oltáře:** Oltář křižovnického kláštera, detail podkresby dítěte ze scény příbuzenstva Kristova





123. **Vejprnická deska**, okolo 1490: fotografie celkové podkresby v infračerveném světle



124. **Mistr Budňanského oltáře:** Budňanský oltář, detail anděla ze Zvěstování na vnitřní straně oltáře

125. **Mistr Budňanského oltáře:** Budňanský oltář, detail anděla ze Vzkříšení na vnější straně oltáře



126. **Mistr Budňanského oltáře:** Budňanský oltář, detail sv. Josefa z Obětování chrámu na vnitřní straně oltáře

127. **Mistr Budňanského oltáře:** Budňanský oltář, detail vojáka ze Vzkříšení na vnější straně



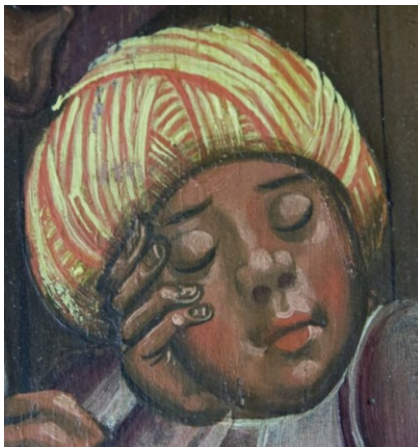
128. **Mistr Budňanského oltáře:** Průhonický oltář, detail černého krále z Klanění tří králů



129. **Mistr Budňanského oltáře:** Průhonický oltář, detail krále z Klanění tří králů



130. **Mistr Budňanského oltáře:** Budňanský oltář, detail koruny z Klanění tří králů



131. **Mistr Budňanského oltáře:** Budňanský oltář, detail vojáka ze Vzkříšení

132. **Mistr Budňanského oltáře:** Průhonický oltář, detail vojáka ze vzkříšení

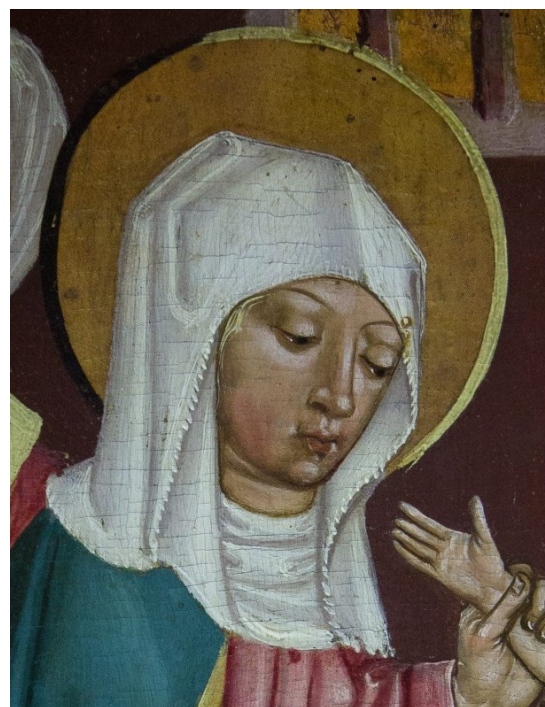


133. **Martin Schongauer:** Vzkříšení



134. **Mistr Budňanského oltáře:**  
Budňanský oltář, detail pulpitu  
ze Zvěstování

135. **Mistr Budňanského oltáře:**  
Průhonický oltář, detail pulpitu  
ze Zvěstování



136. **Mistr Budňanského oltáře:** Průhonický oltář, detail hlavy sv. Anny z Navštívení

137. **Mistr Budňanského oltáře:** Budňanský oltář, detail hlavy P. Marie z Uvedení Páně do chrámu

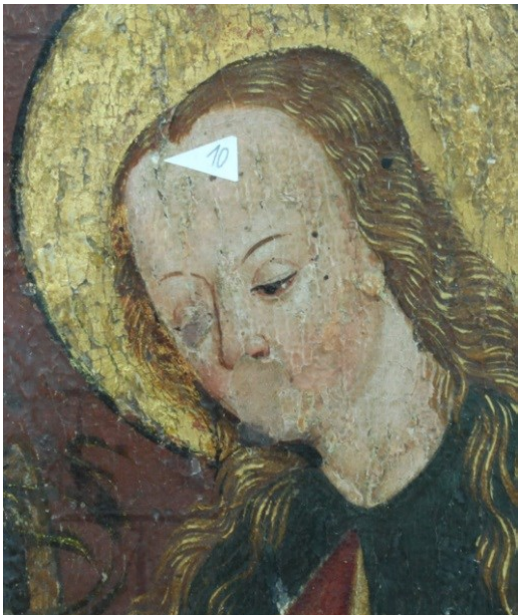




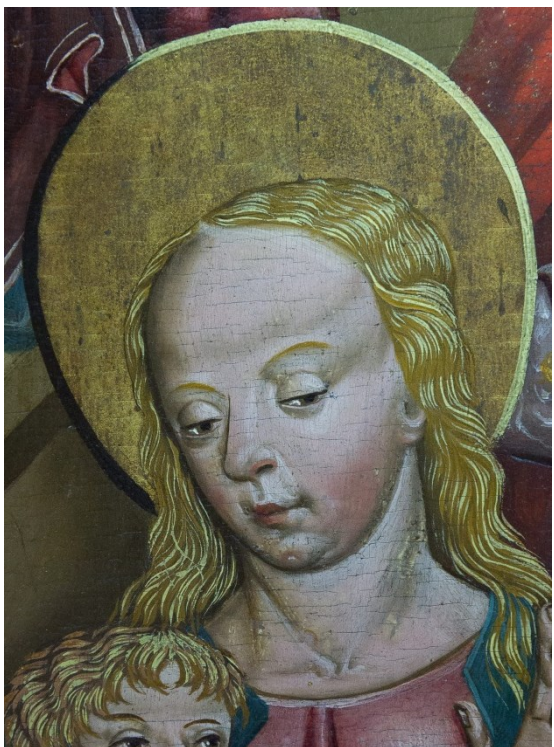
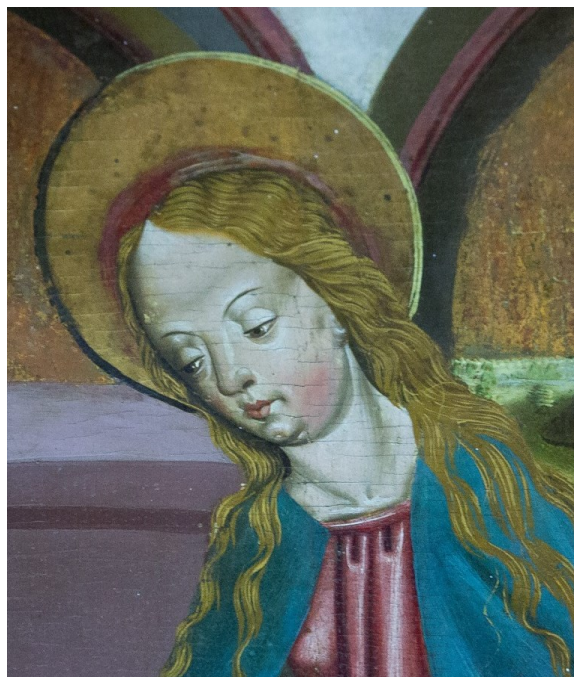
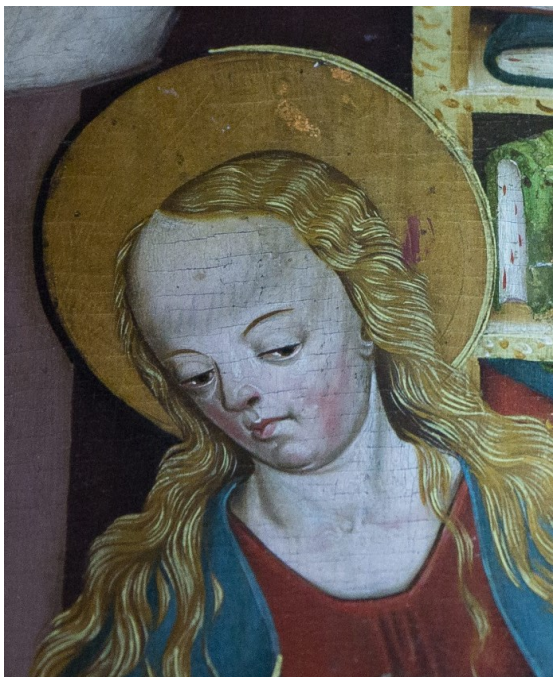
138. **Mistr Budňanského oltáře:** Průhonický oltář, detail hlavy P. Marie z Uvedení Páně do chrámu

139. **Mistr Budňanského oltáře:** Průhonický oltář, detail hlavy P. Marie z Ukřižování

140. **Typ hlavy P. Marie,** překrytí hlav P. Marie z Uvedení Páně do chrámu a z Ukřižování Průhonického oltáře



141. Typika hlavy P. Marie z Průhonického oltáře, detaily ze Zvěstování, Navštívení, Narození Krista a Klanění tří králů



142. **Mistr Budňanského oltáře:** Budňanský oltář, detail hlavy P. Marie ze Zvěstování

143. **Mistr Budňanského oltáře:** Budňanský oltář, detail hlavy P. Marie z Narození Krista

144. **Mistr Budňanského oltáře:** Budňanský oltář, detail hlavy P. Marie z Klanění tří králů



145. **Mistr Budňanského oltáře:** Průhonický oltář, detail hlavy anděla ze Zvěstování

146. **Mistr Budňanského oltáře:** Průhonický oltář, detail hlavy mladíka z Uvedení Páně do chrámu



147. **Mistr Budňanského oltáře:** Průhonický oltář, detail P. Marie z Uvedení P. Marie do chrámu

148. **Mistr Budňanského oltáře:** Oltář křižovnického kláštera, detail P. Marie z Uvedení P. Marie do chrámu



149. **Mistr Budňanského oltáře:** Oltář křižovnického kláštera. Srovnání měřítka malbě vnější a vnitřní části a celkové měřítko retáblu



150. **Mistr Budňanského oltáře:** Budňanský oltář, detail tváře bolestného Krista

151. **Mistr Budňanského oltáře:** Budňanský oltář, detail rukou a kožešiny sv. Václava



152. **Mistr Budňanského oltáře:** Budňanský oltář, detail původního rámu



153. **Mistr Budňanského oltáře:** Oltář křižovnického kláštera, detail původního rámu



154. **Mistr Budňanského oltáře:** Průhonický oltář, detail původního rámu



155. **Vejprnická deska,** detail Ježíška



156. **Mistr Budňanského oltáře:** Budňanský oltář, detail obličeje sv. Václava

157. **Vejprnická deska,** detail obličeje sv. Vojtěcha