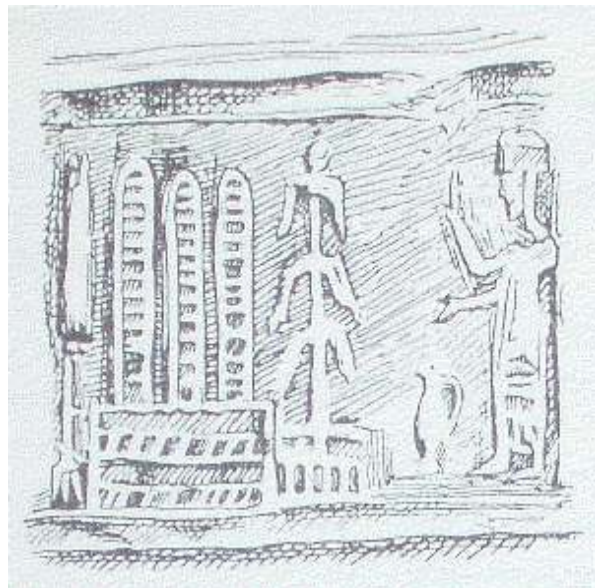


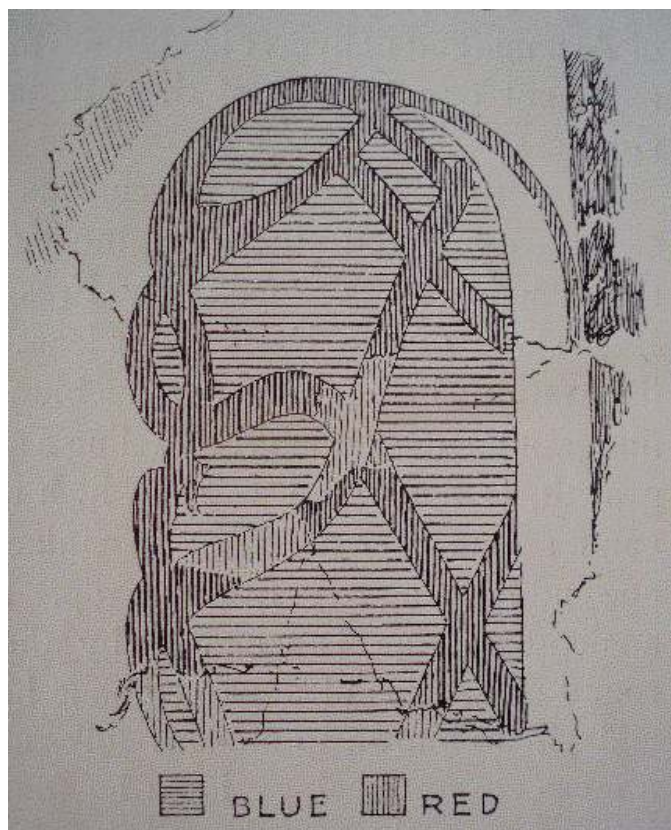


Obr. 29 Rekonstrukce urartejské svatyně v Altintepe

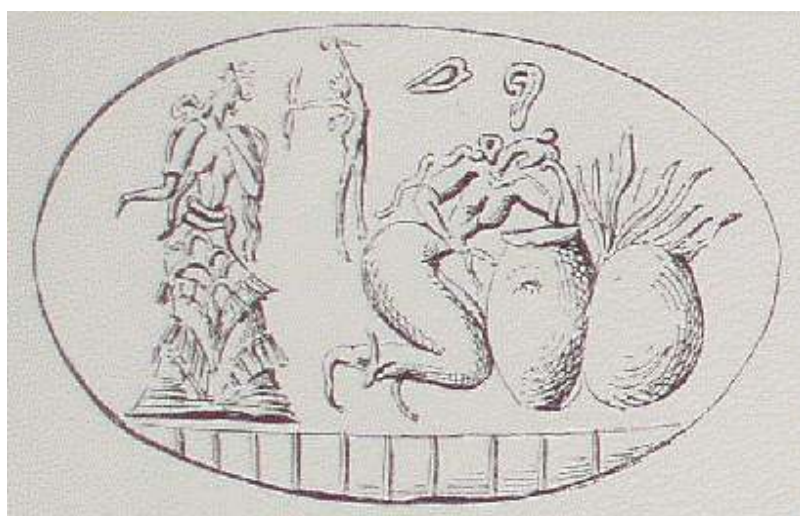


Obr. 30 Otisk pečeti z Toprach-kale

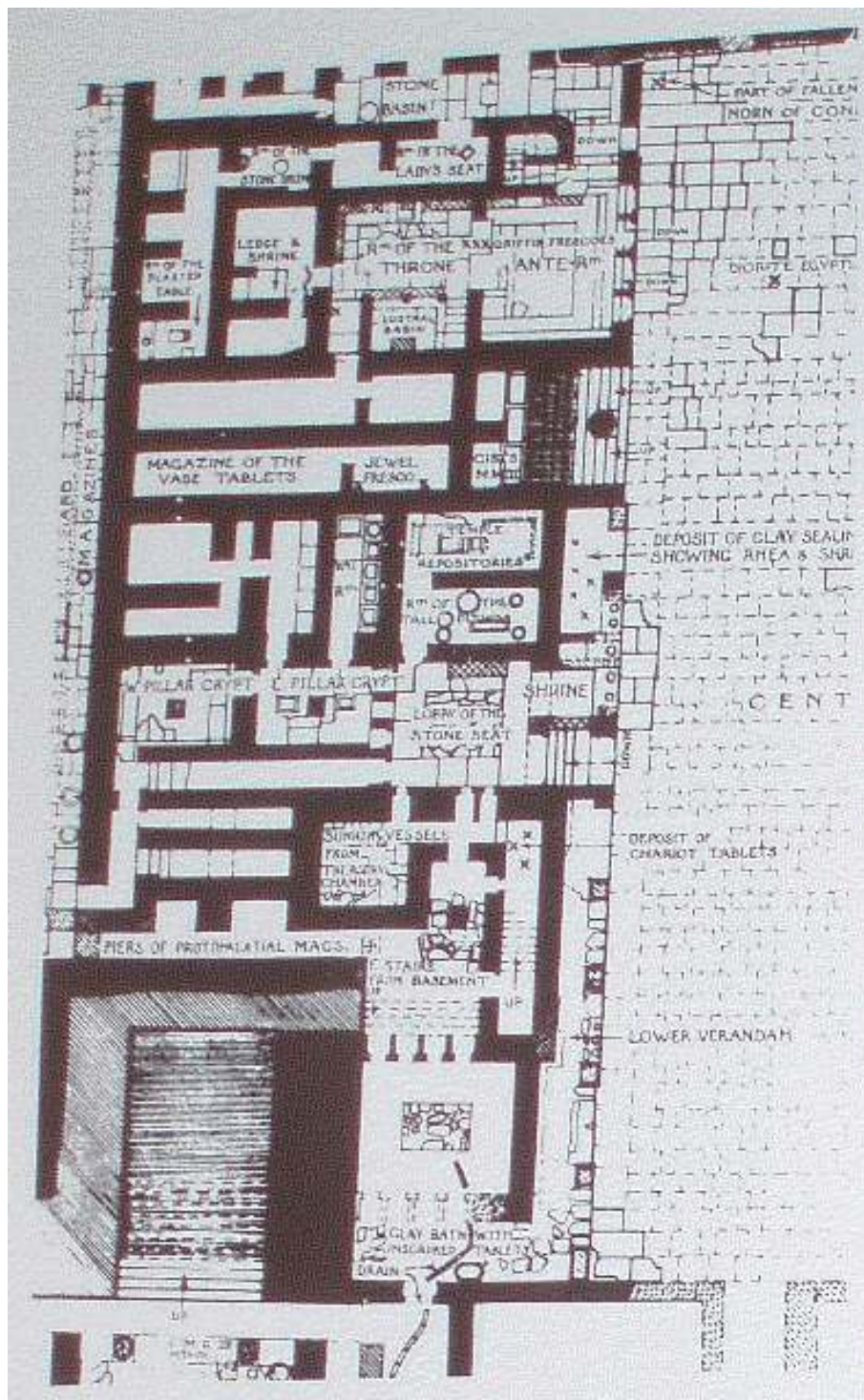
Obrazová příloha



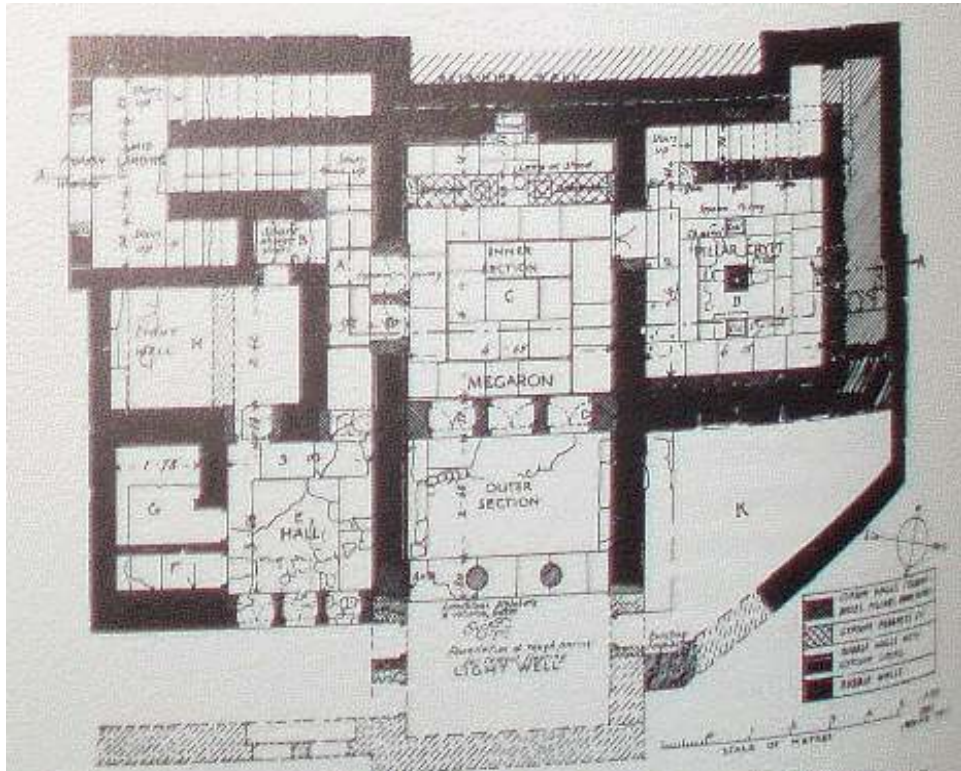
Obr. 1 Freska s omphalem, fragment z Knóssu



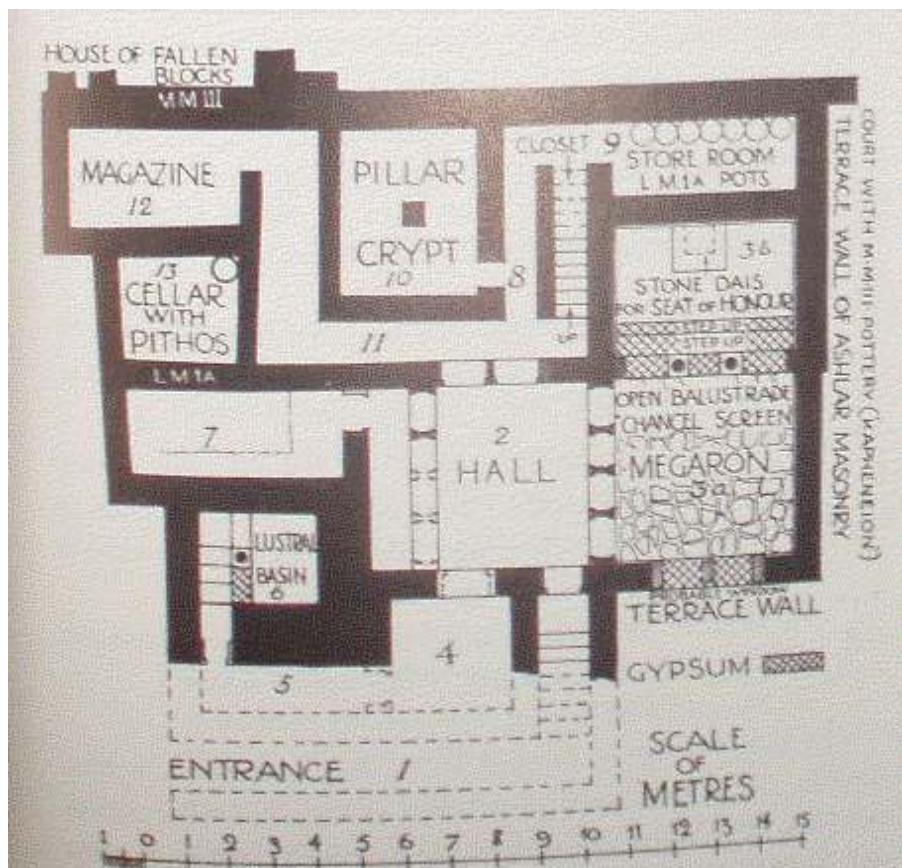
Obr. 2 Prsten z Knóssu (Ashmolean Museum)



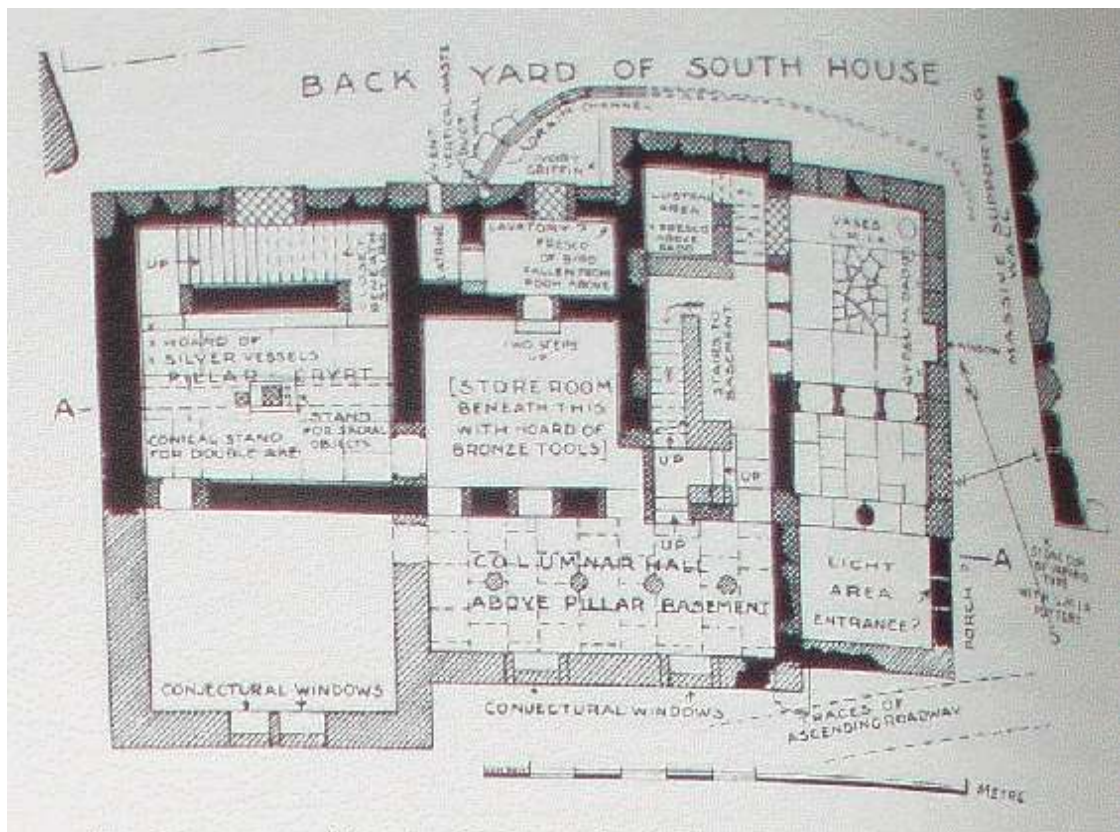
Obr. 3 Palác Knóssos-Central court Sanctuary Complex



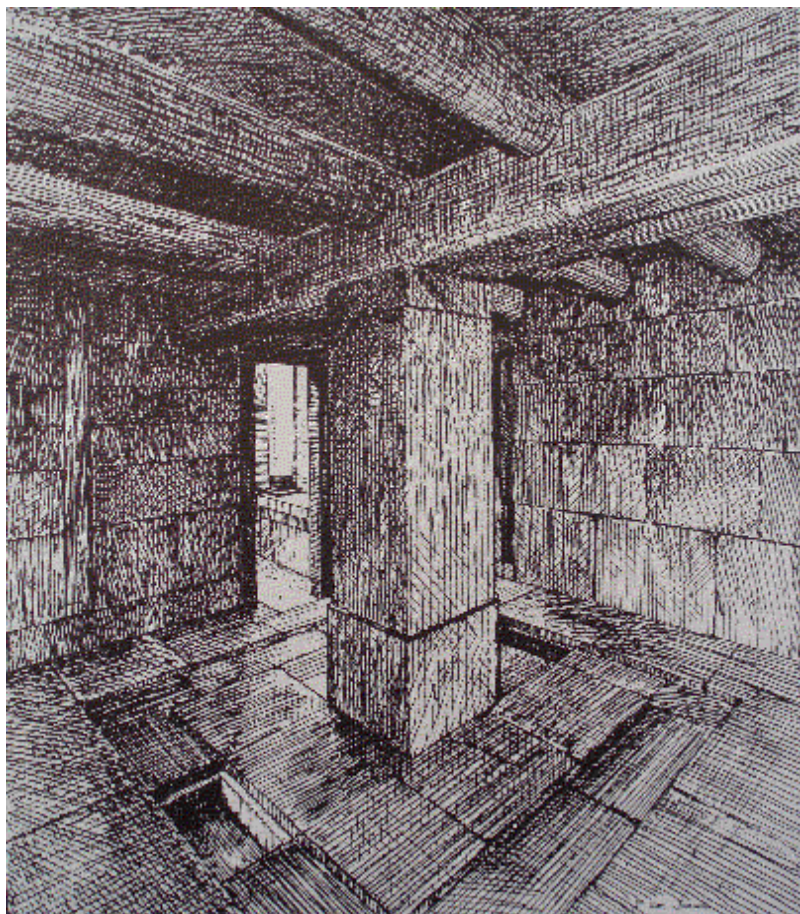
Obr. 4 Knóssos-Královská Vila



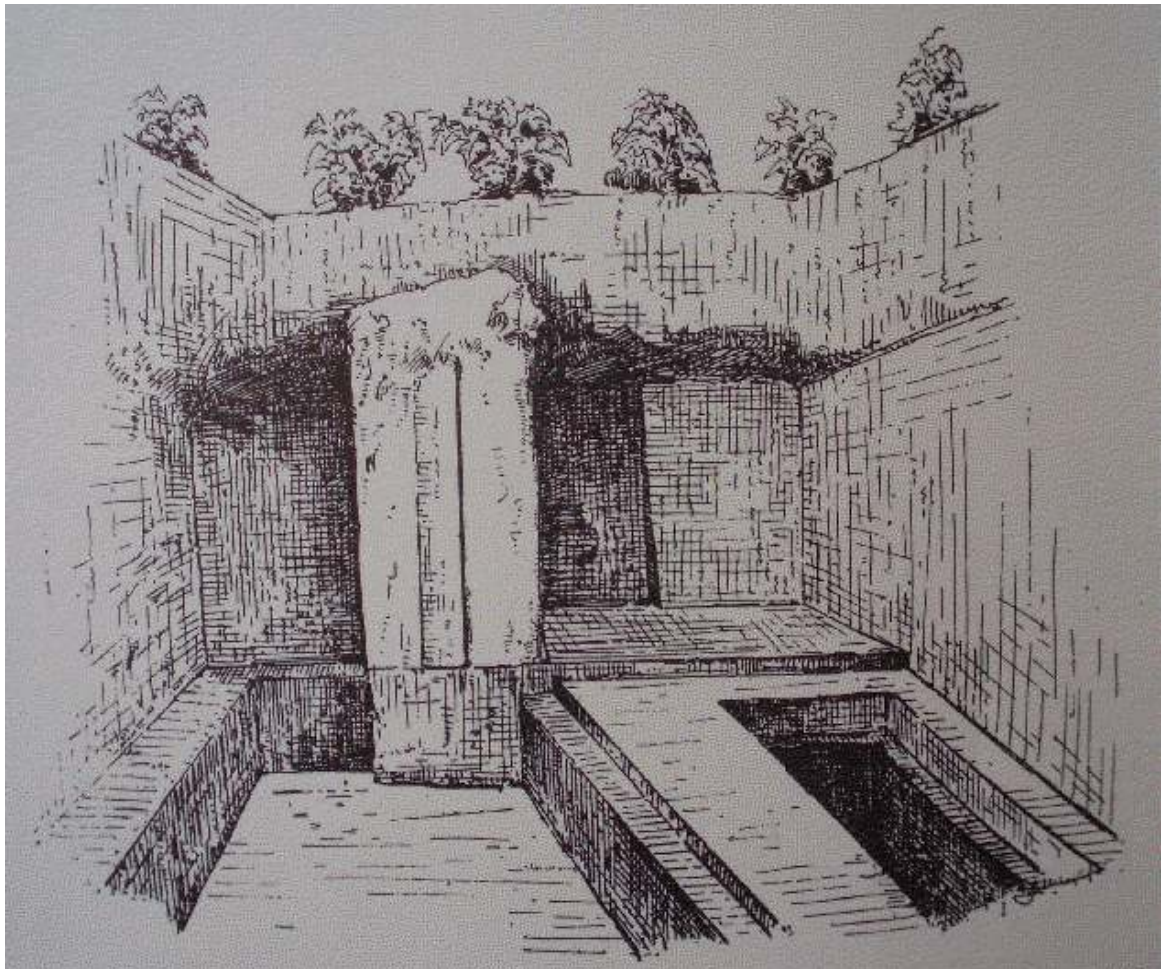
Obr. 5 Knóssos-House of the Chancel Screen



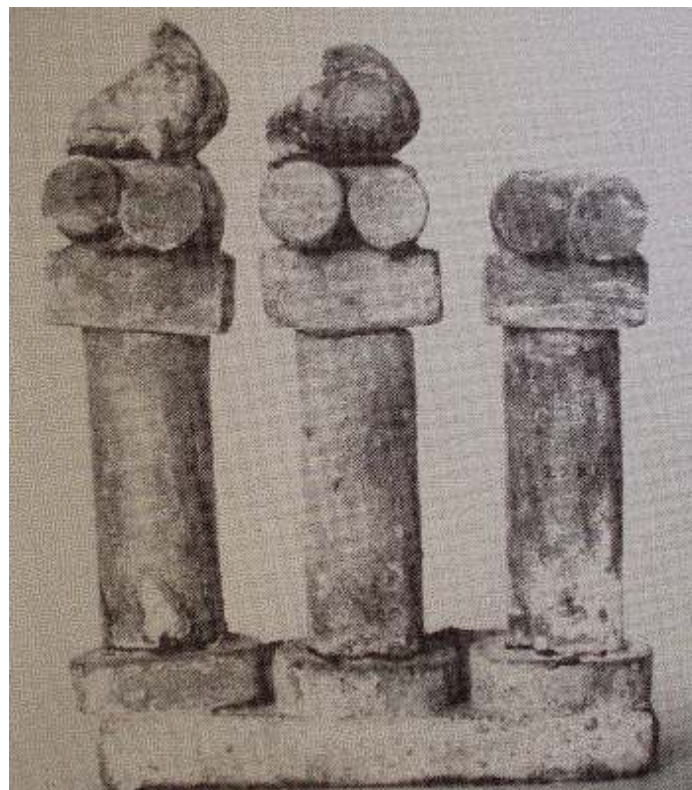
Obr. 8 Knóssos-Jižní dům



Obr. 9 Rekonstrukce piliřové kryty v Královské Vile v Knóssu



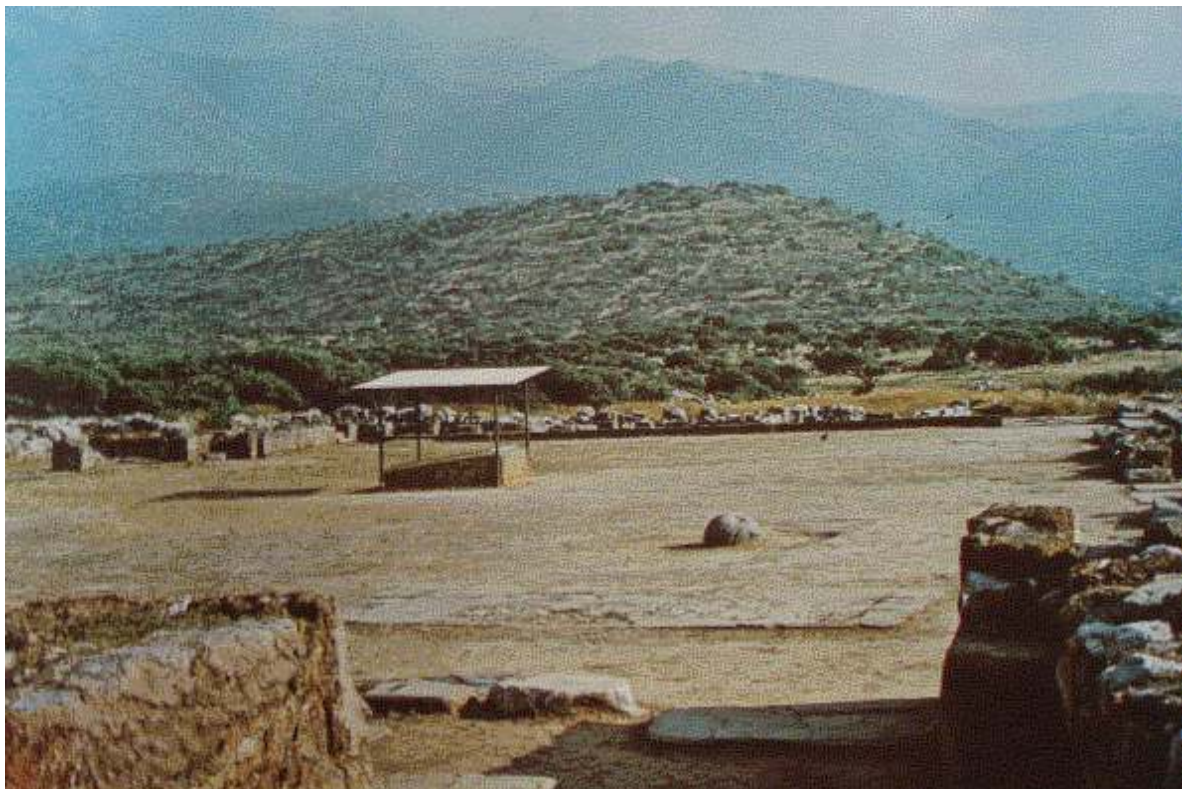
Obr. 10 Knóssos-Hrobka dvojité sekery



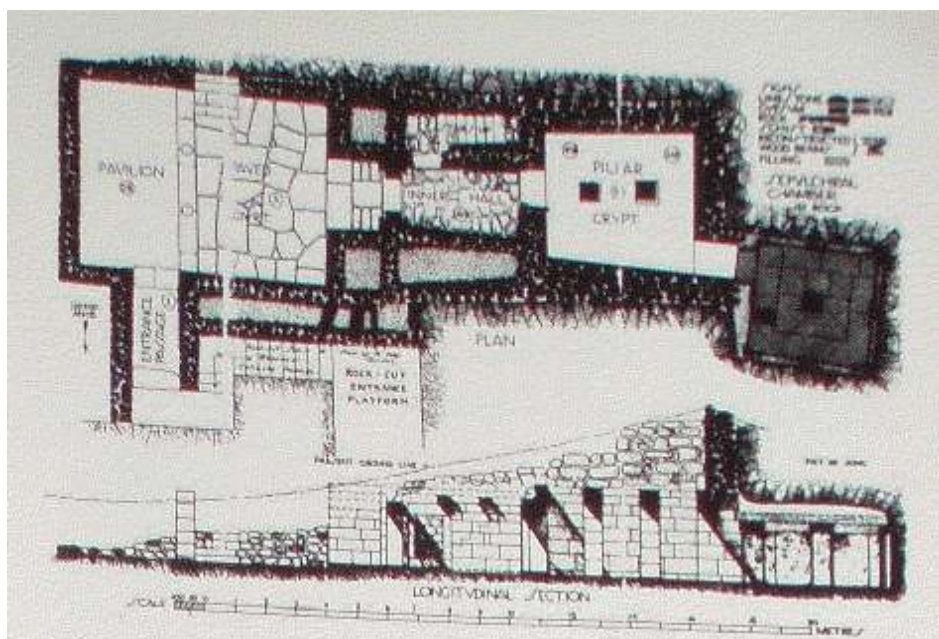
Obr. 11 Terakotový model trojpilířové svatyně z Knóssu



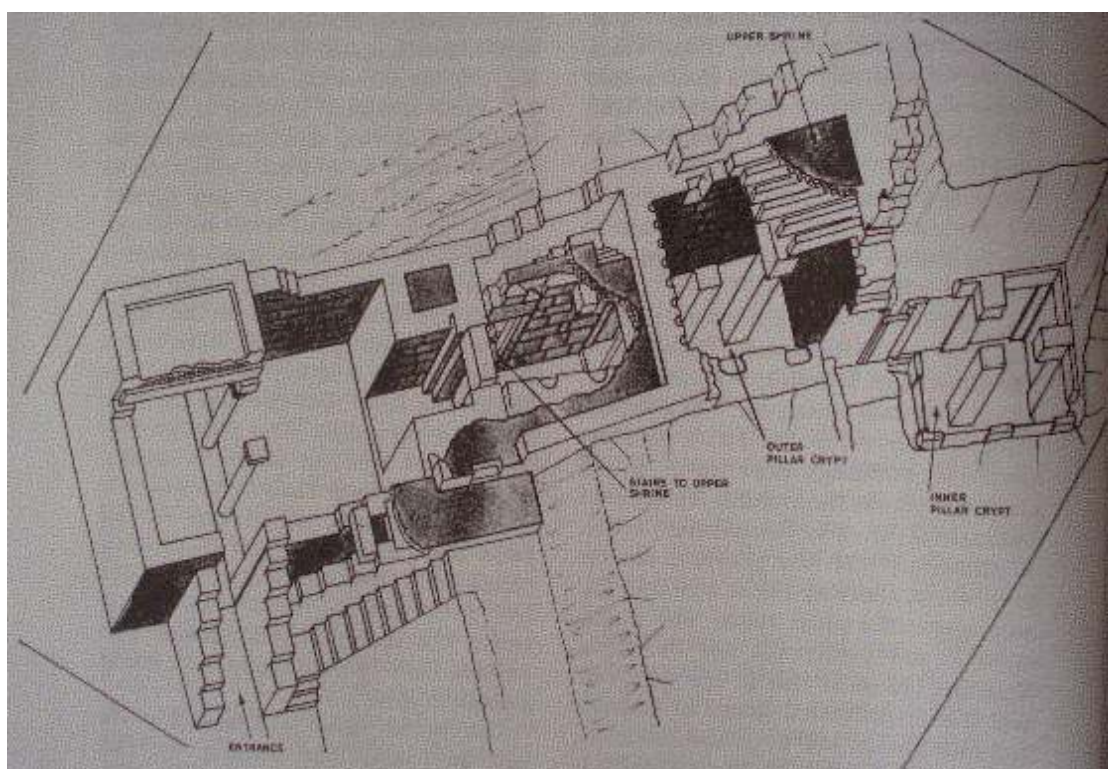
Obr. 12 Kruhový kámen na hlavním nádvoří paláce v Mallii



Obr. 13 Hlavní nádvoří paláce v Mallii, pohled od severu



Obr. 6



Obr. 7

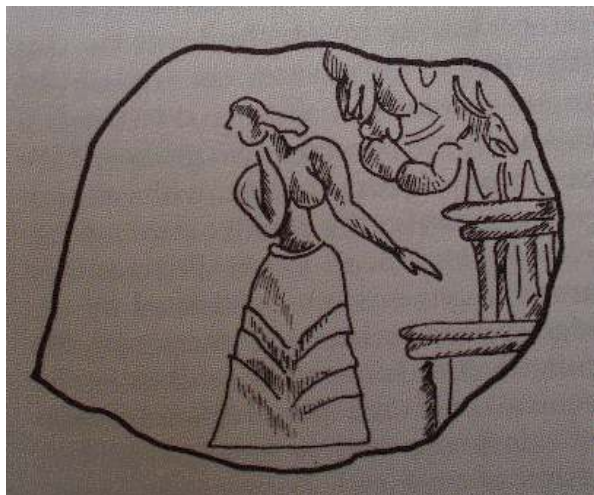
Obr. 6-7 Chrámová hrobka (Temple Tomb)



Obr. 14 Zlatý prsten z Archanes



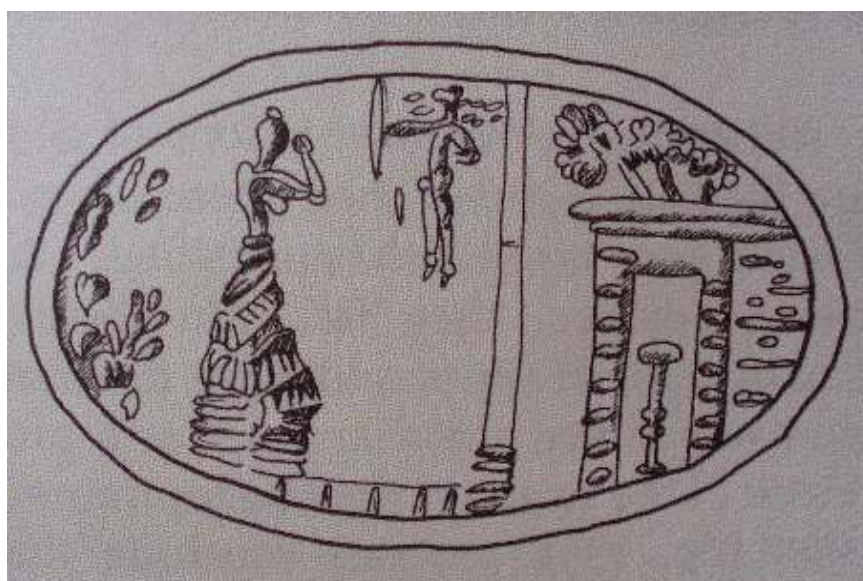
Obr. 15 Zlatý prsten z Vafeia (Lakónie)



Obr. 16 Otisk pečeti z Chanie



Obr. 17 Otisk pečeti z Hagia Triady



Obr. 18 Zlatý prsten z Knóssu (nyní v Oxfordu)



Obr. 19 Otisk pečeti z Hagia Triady



Obr. 20 Zlatý prsten z Mykén



Obr. 21 Zlatý prsten z Knóssu



Obr. 22 Mince parthského krále Arsaka (210-191)



Obr. 23 Mince Antiocha I.



Obr. 24 Omphalos z Delf



Obr. 25 Apollo Agyieus



Obr. 26 Mince z Lakónie,
snad krále Area (309-265),
znázorňující Apollóna Amyklaia



Obr. 27 Lvi brána v Mykénách



Obr. 28 Frýžská hrobka v Arslan Taši



Obr. 31 Letecký pohled na Byblos s Chrámem obelisků v pozadí



Obr. 32 Chrám obelisků v Byblu



Obr. 33 Caracallova mince zobrazující Afroditin chrám v Paphu



Obr. 34



Obr. 35

Obr. 34-35 Tyrské mince Gordiána III. s dvěma betly a olivovníkem



Obr. 36 Mince s pyramidálním betylem,
Mallus (Kilikie)



Obr. 37 Tyrská mince Gordiána III.
s Héraklem/Melqartem a dvěma betyly



Obr. 38 Letecký pohled na Megiddo



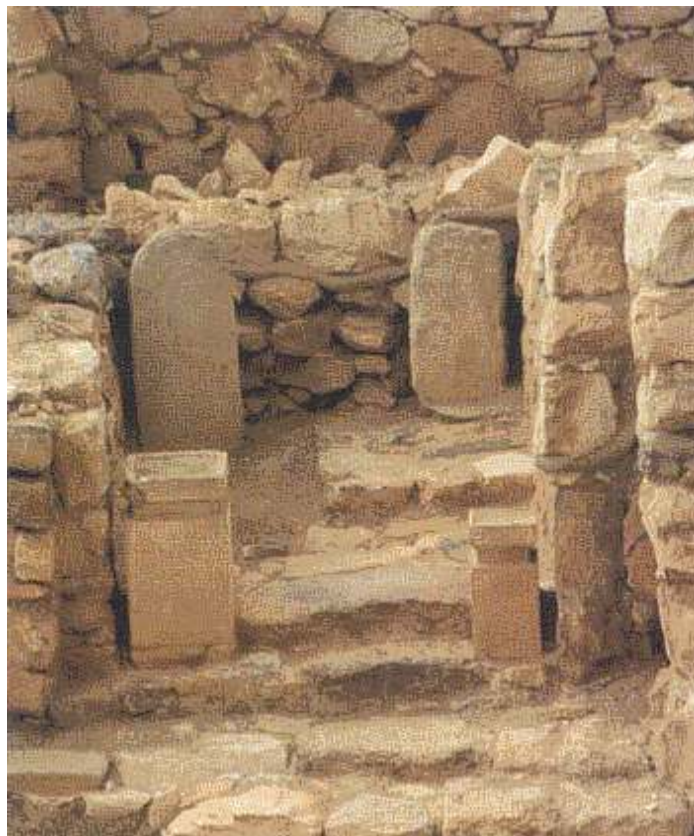
Obr. 39 Letecký pohled na Chasór



Obr. 40 Stély z chrámu v Chasóru



Obr. 41 Letecký pohled na Arad



Obr. 42 Nejposvátnější místnost chrámu v Aradu



Obr. 43 Bamáh v Megiddu



Obr. 44 Stély v Gezeru



Obr. 45 Mince z Foiníkie s ovoidním betylem, který je obtočen hadem



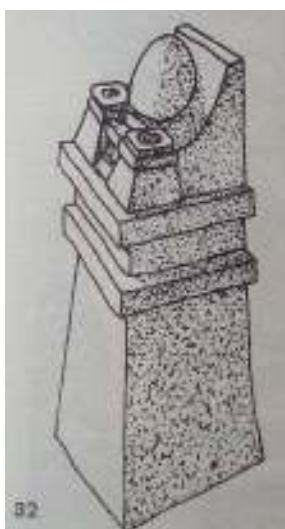
Obr. 46 Macrinova mince zobrazující chrám v Byblu



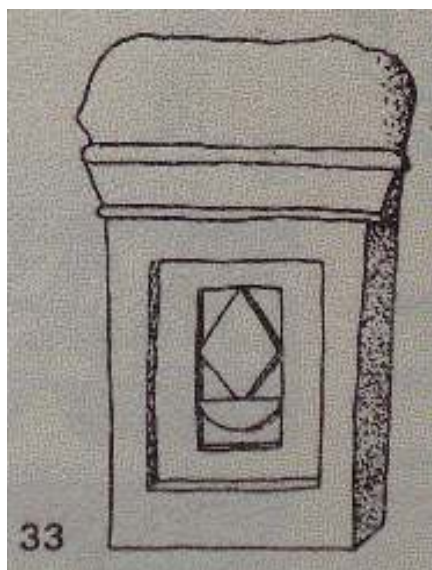
Obr. 47 Kyperská mince Tiberiova syna Drusa, Zeus stojící před chrámem Afrodity v Paphu



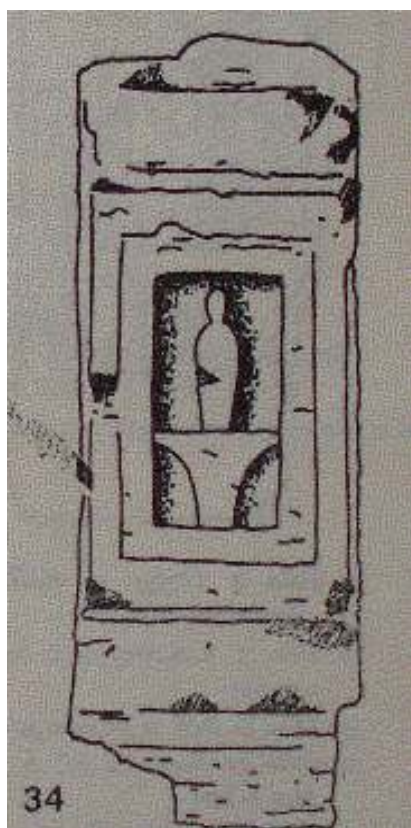
Obr. 48 Zlatý prsten zobrazující Afroditin chrám v Paphu



Obr. 49 Schéma oltářního cippu



Obr. 54 Stéla z Kartága s idolem
ve tvaru kosočtverce



Obr. 55 Stéla z Kartága s lahvovitým idolem



Obr. 56 Pískovcový cippus se třemi piliři z Tharru,
5. stol. př. n. l., 130 x 100cm,
Muzeo Archeologico Nazionale v Cagliari



Obr. 57 Tofet v Kartágu



Obr. 58 Tanitin znak na podlaze domu v Kerkouanu



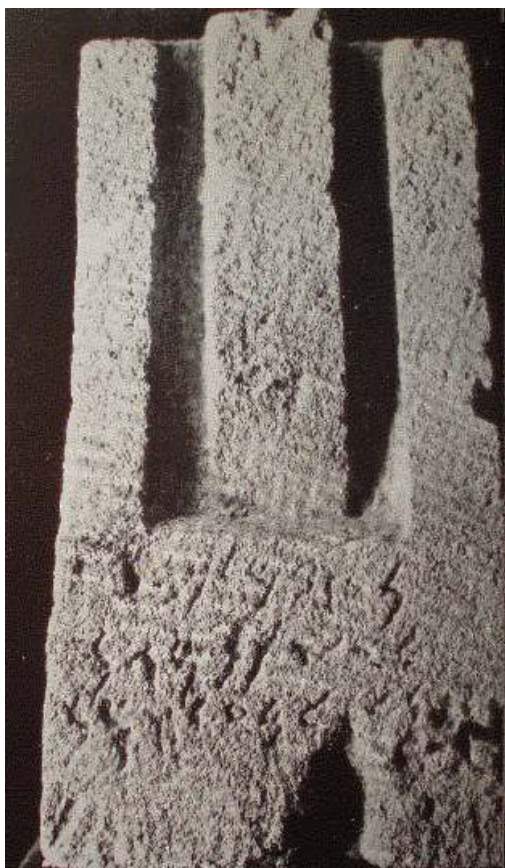
Obr. 59 Stéla s Tanitiným znakem z kartaginského tofetu,
4. stol. př. Kr.,
nápis nese věnování Tanit a Baal-Hammonovi



Obr. 60 Stéla s dvěma betyly a astrálními symboly z Tharru,
6.-5. stol., 50 x 31cm,
Muzeo Archeologico Nazionale v Cagliari



Obr. 61 Stéla s dvěma betyly z Burdž 'aš-Šimál
blízko Tyru, 5. stol. př. n. l.



Obr. 62 Stéla z Kartága



Obr. 63 Stéla z Nory
s lahvovitým bůžkem a řadou ureů



Obr. 64 Stéla z Kartága



Obr. 65 Svatyně Tanit/Astarty v Sareptě s betylem a oltářem



Obr. 66 Stély v kartaginském tofetu



Obr. 67 Vápencová stéla z Motye,
6.-5. stol., 47,5 x 24cm,
Museo Whitaker v Motyi



Obr. 68 Pískovcová stéla z Kartága,
6. stol. př. Kr., 50 x 35,5cm,
Musée de Carthage v Kartágu



Obr. 69 Vápencová stéla z Motye,
6.-5. stol. 36 x 25cm,
Museo Whitaker



Obr. 70 Vápencová stéla z Motye,
6.-5. stol., 133,2 x 50 x 42,5cm,
Museo Whitaker



Obr. 71 Pískovcová stéla s Tanitiným znakem z Kartága,
5.-4. stol., 74,5 x 18,5cm,
Musée de Carthage



Obr. 72 Pískovcová stéla z Nory,
74,4 x 36,4cm,
Muzeo Archeologico Nazionale v Cagliari



Obr. 73 Vápencová stéla z Constantine,
3.-1. stol., 36,5 x 8,5cm,
Musée du Louvre



Obr. 74 Stéla z Constantine s Tanitným znakem,
3.-1. stol.,
Musée du Louvre



Obr. 75 Pískovcová stéla z Nory,
6.-4. stol., 84,3 x 39,2cm,
Museo Archeologico Nazionale v Cagliari

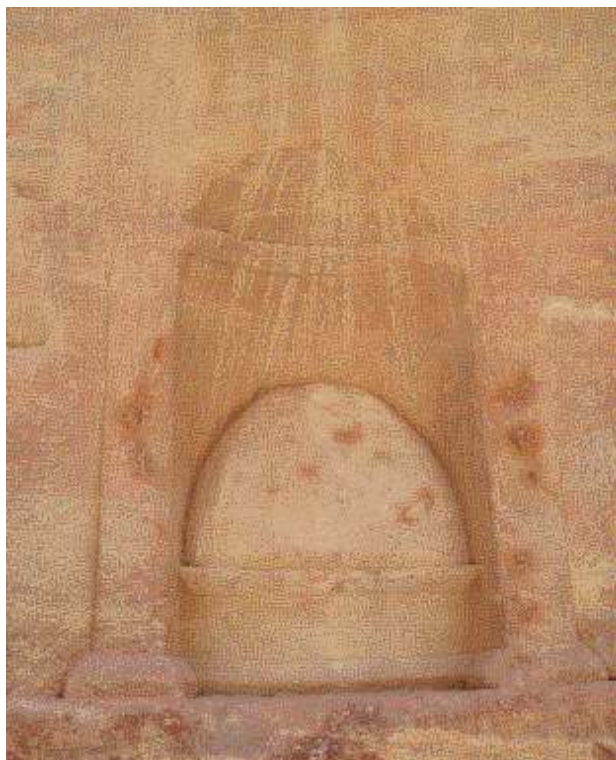


Obr. 76 Pískovcová stéla z Tharru s kosočtvercovým idolem,
5.-4. stol., 70 x 42cm,
Museo Archeologico Nazionale v Cagliari

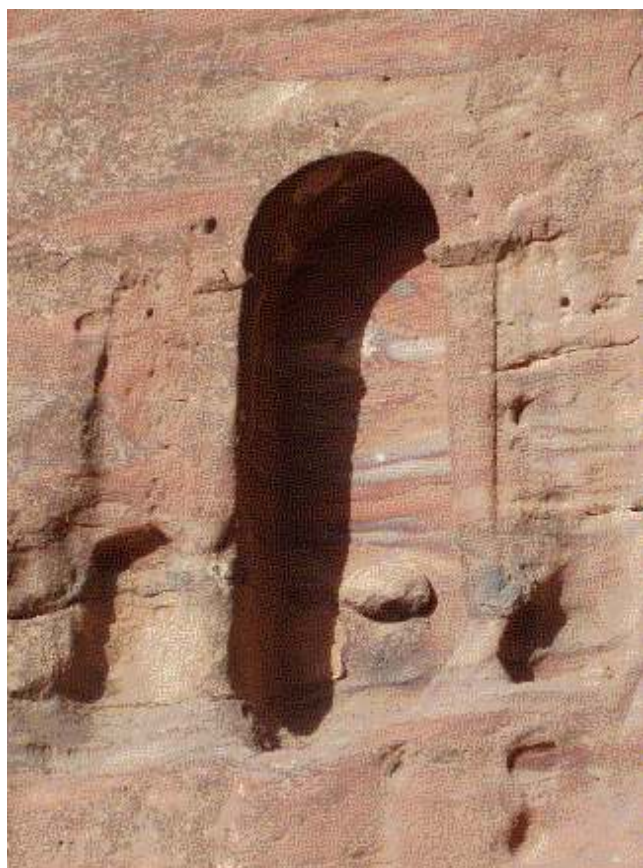


Obr. 77 Reliéf s betylem na velbloudu a plačkami
z Belova chrámu v Palmyře

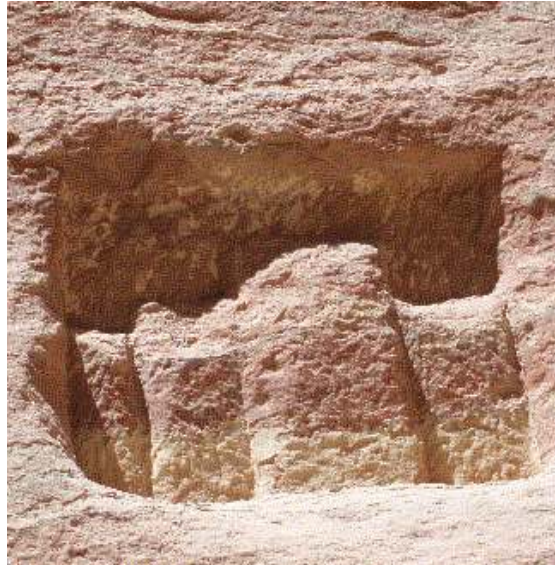
Obr. 83-106 Betyly a výklenky ve stěnách Síqu
a po cestě z high place a 'ad-Déru v Petře



Obr. 83



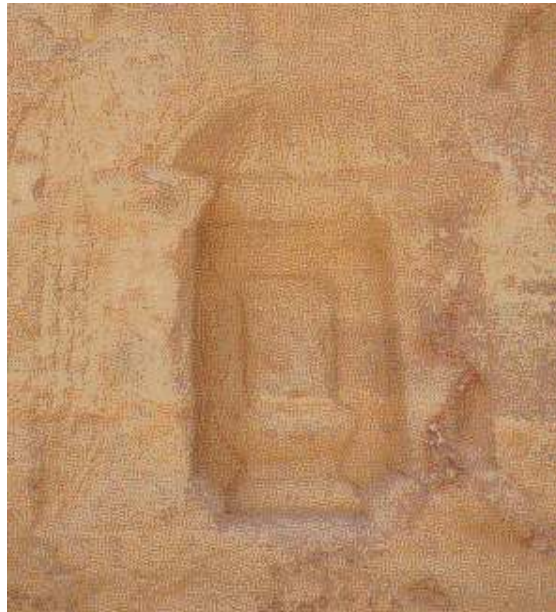
Obr. 84



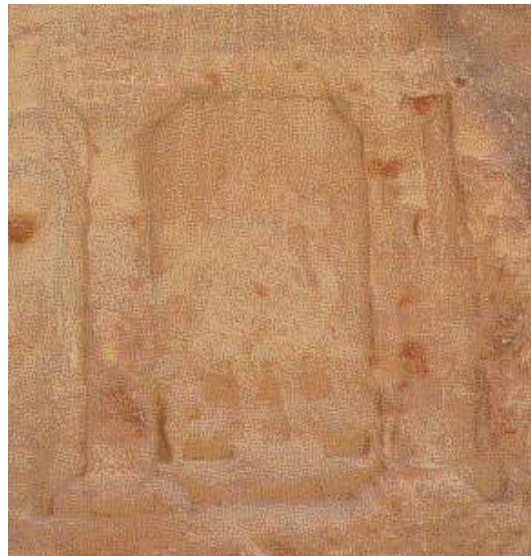
Obr. 85



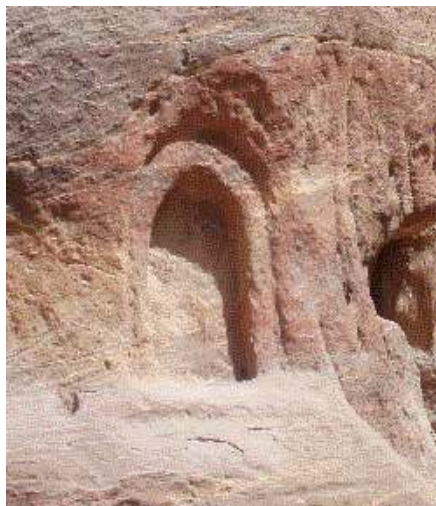
Obr. 86



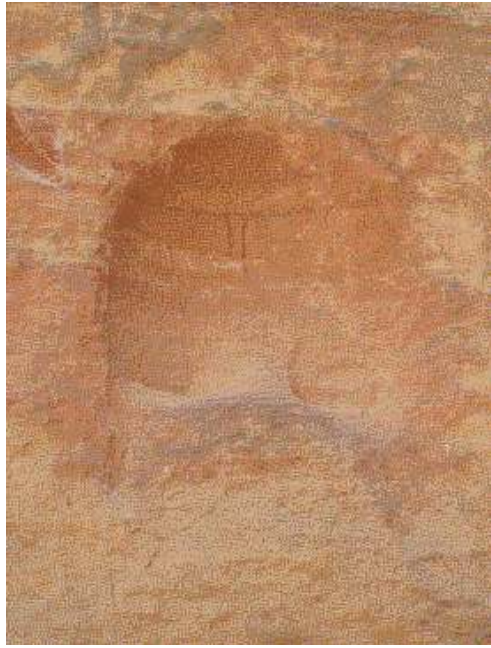
Obr. 87



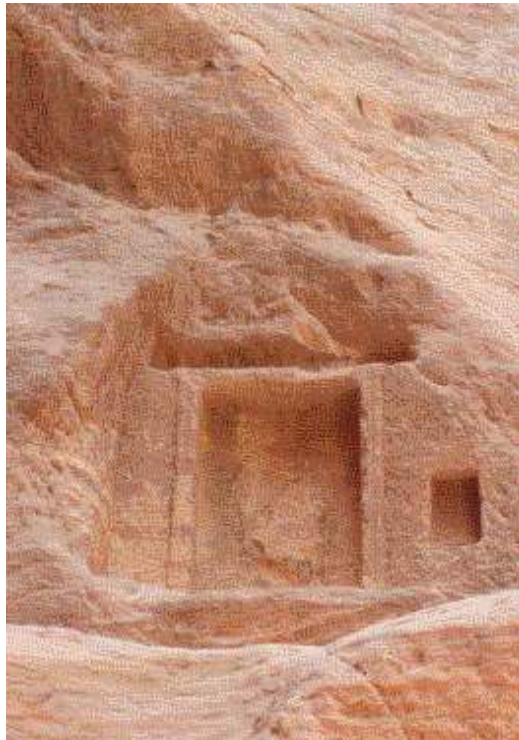
Obr. 88



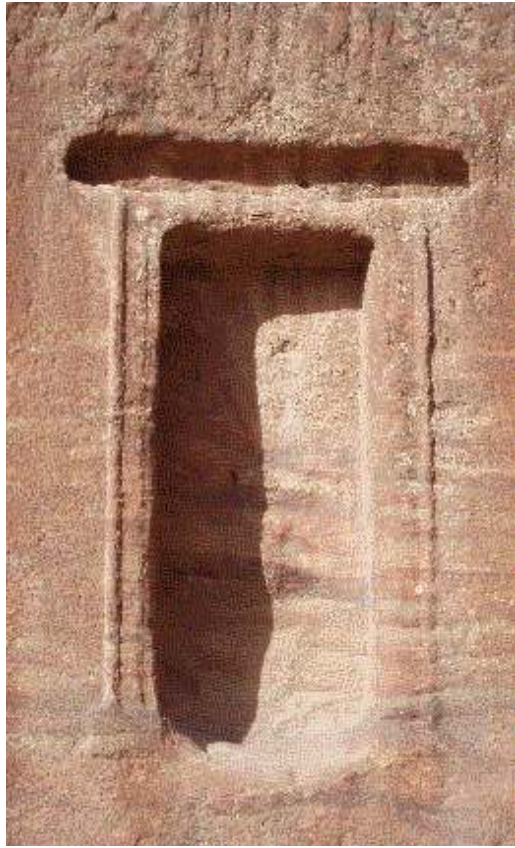
Obr. 89



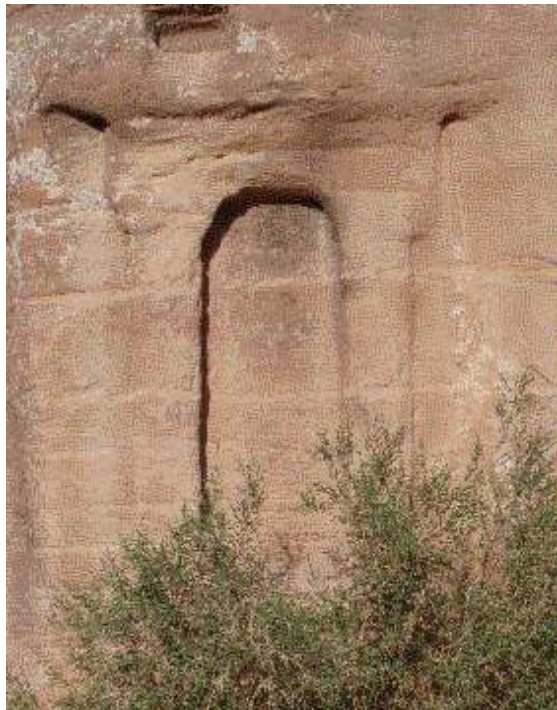
Obr. 90



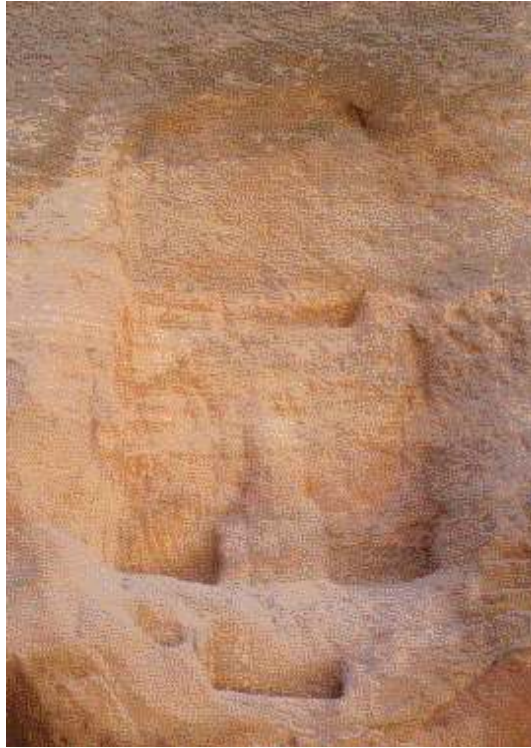
Obr. 91



Obr. 92



Obr. 93



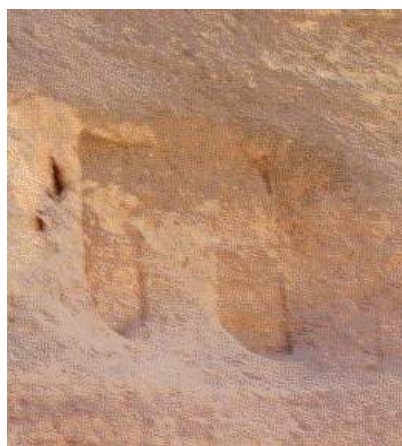
Obr. 94



Obr. 95



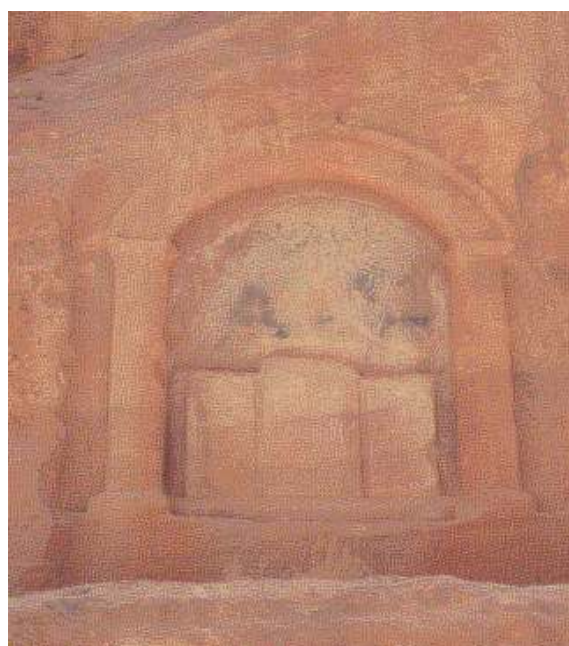
Obr. 96



Obr. 97



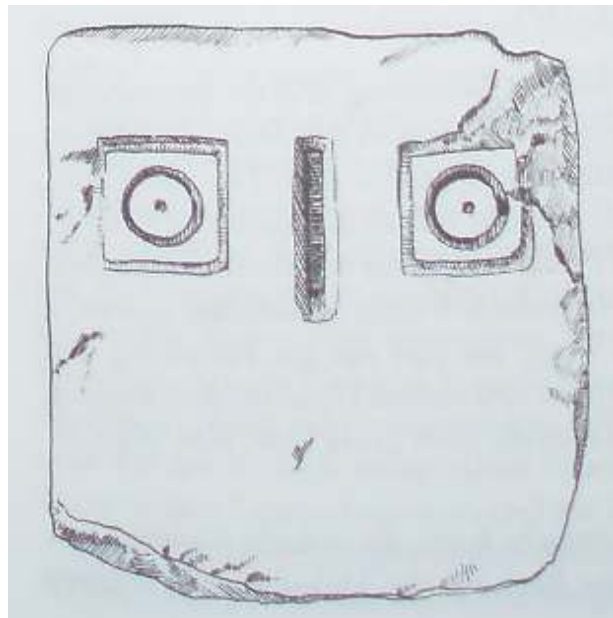
Obr. 98



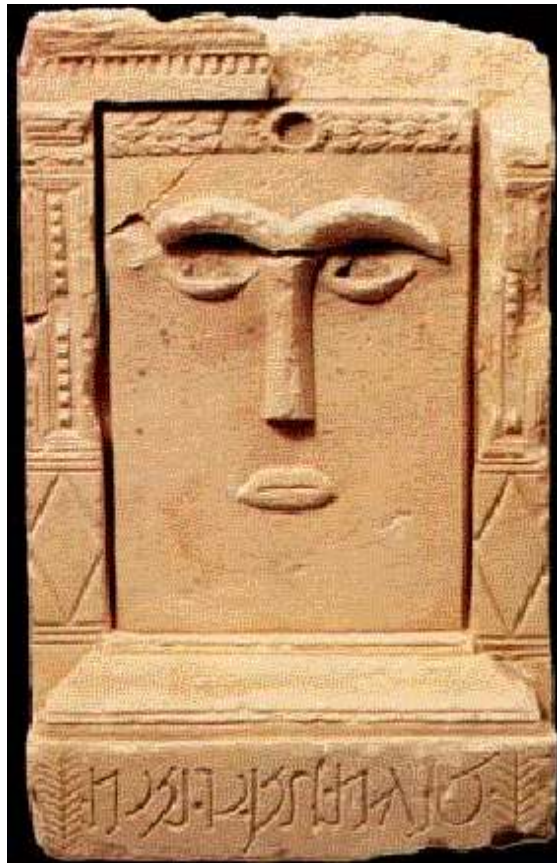
Obr. 99



Obr. 107 Betyly v 'Umm 'al-Bijára



Obr. 108 Nabatejský betyl s vyznačenýma očima



Obr. 109 Idol věnovaný 'al-'Uzzá
a nalezený v Chrámu lvů a gryfů v Petře



Obr. 110 Anikonický idol 'Allát z Bosry na Džebel Ramm

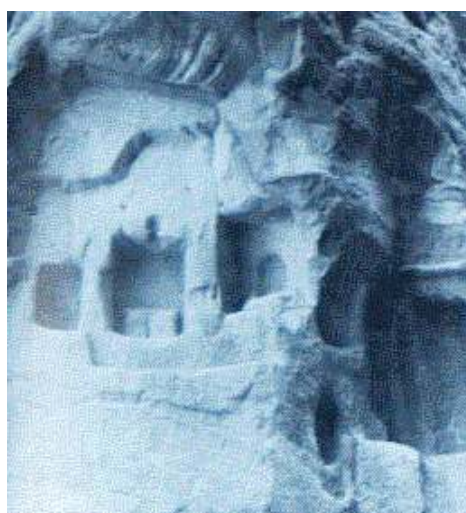
Obr. 111-113 Výklenky v Sadd 'al-Ma'jan v Petře



Obr. 111

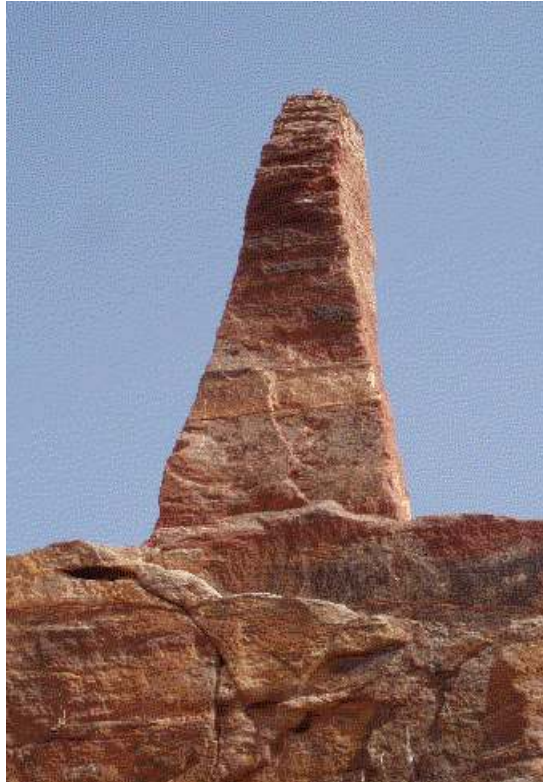


Obr. 112



Obr. 113

Obr. 114-116 Nefeše na nabatejském high place v Petře



Obr. 114



Obr. 115



Obr. 116



Obr. 117 Betyl po cestě z high place v Petře



Obr. 118 Detail předešlého



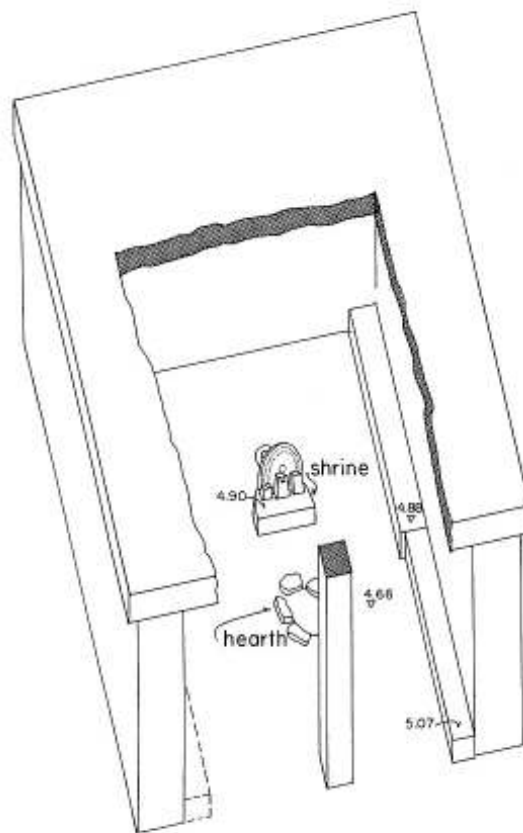
Obr. 119 Emeská bronzová mince-chrám s idolem boha Elagabala, Britské muzeum v Londýně



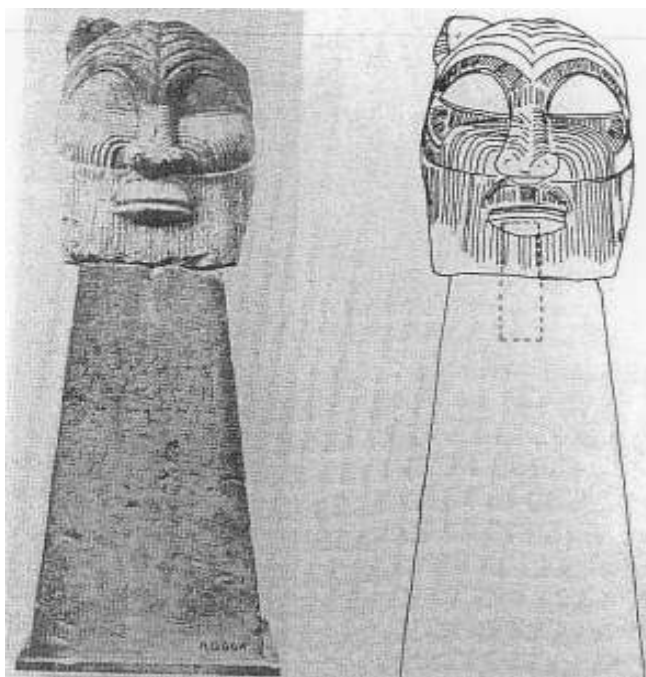
Obr. 120 Mince z Capuy snad s dvěma archaickými idoly, Britské muzeum



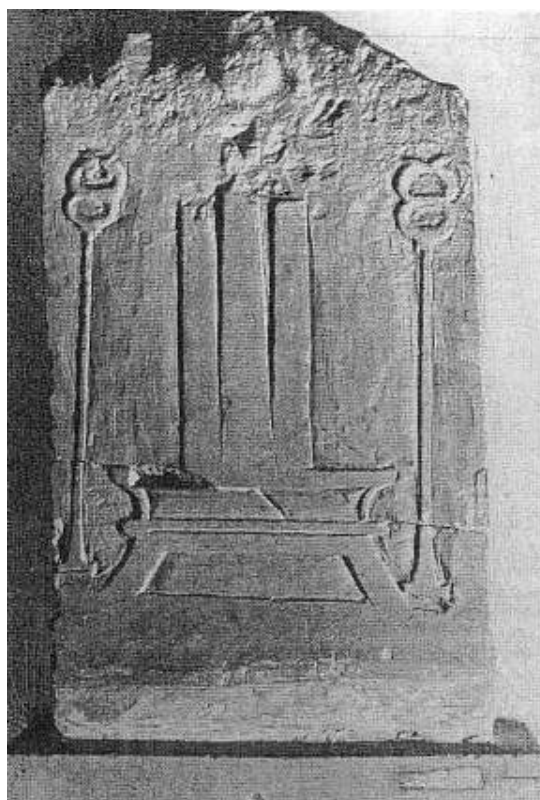
Obr. 50 Svatyně v Kommu, pohled na západ



Obr. 51 Vnitřek chrámu B v Kommu, 2. fáze



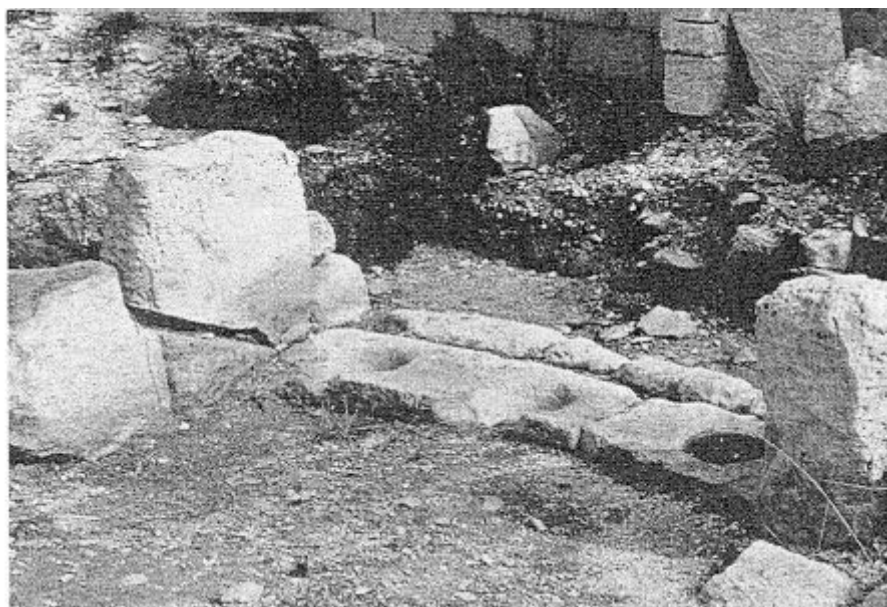
Obr. 52 Hlava Besa na cippu nesoucím
věnování bohu Rešefovi, Pyla na Kypru,
7. stol. př. n. l.



Obr. 53 Stéla ze Súsy



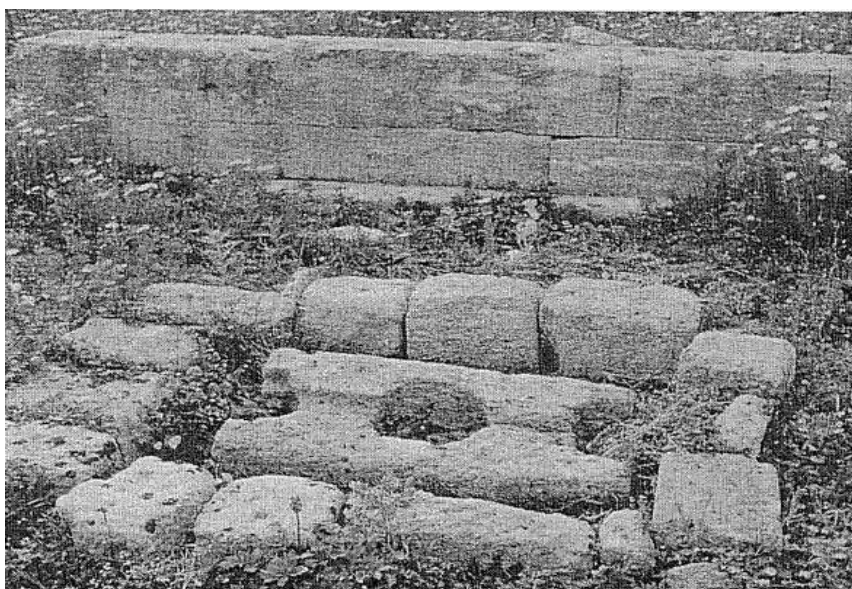
Obr. 78 Stéla z Lilybaia



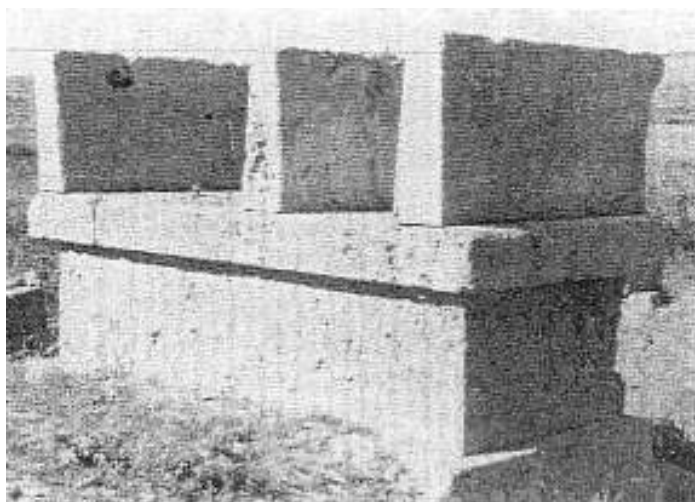
Obr. 79 Možná trojpilířová svatyně v Tas Silgu na Maltě



Obr. 80 Možná trojpilířová svatyně v Segestě na Sicílii



Obr. 81 Možná trojpilířová svatyně v Motyi



Obr. 82 Možná trojpilířová svatyně v Selinútu



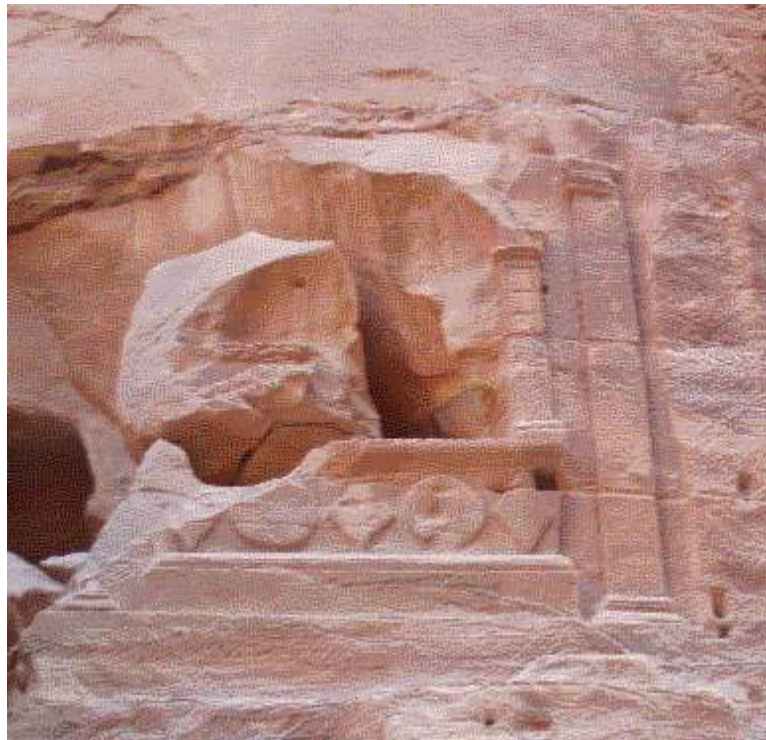
Obr. 100



Obr. 101 Detail předešlého



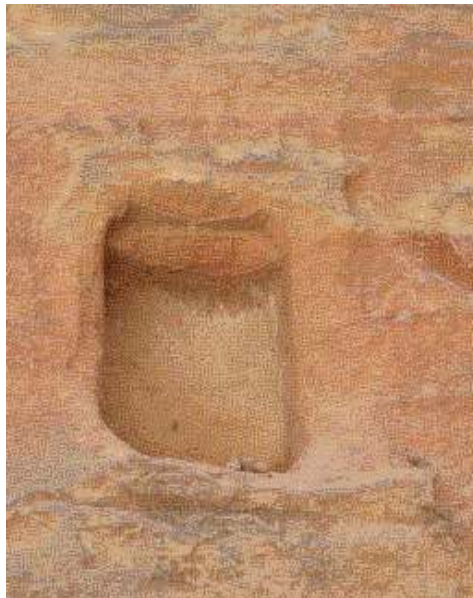
Obr. 102



Obr. 103



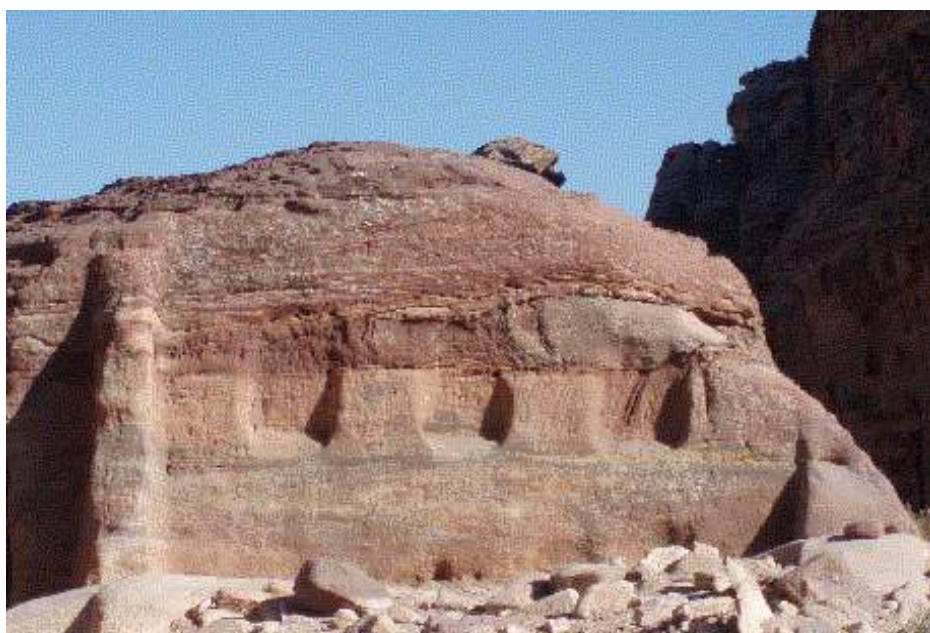
Obr. 104



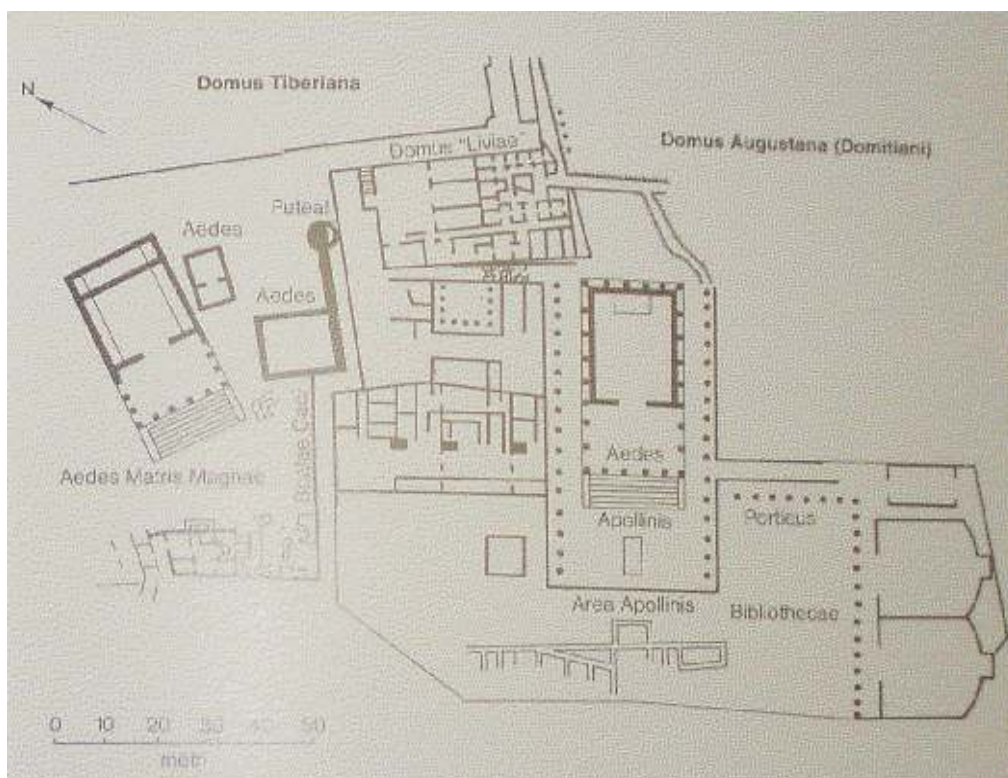
Obr. 105



Obr. 106



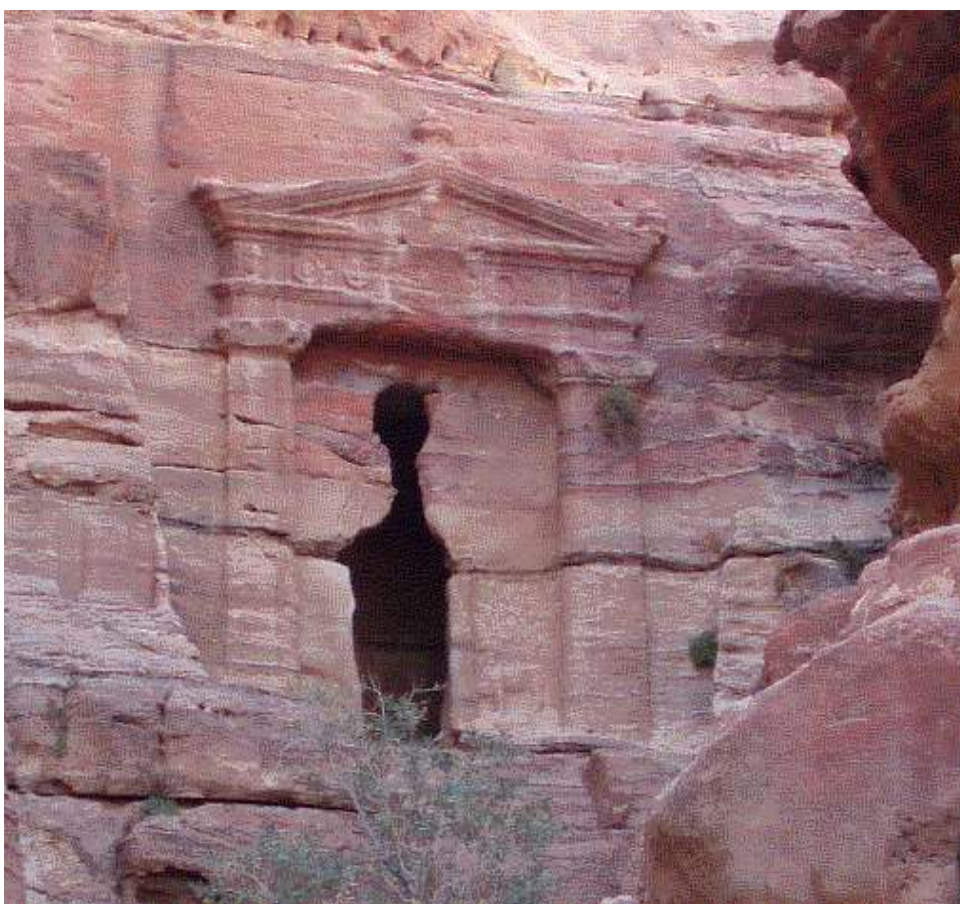
Obr. 123 Tři výklenky poblíž Āad-Dĕru



Obr. 124 Palatin s chrámem Magna Mater



Obr. 121 Obeliskový hrob a Triklinium v Petře



Obr. 122 Lví triklinium s betylem (vlevo)

