

9 OBRAZOVÁ PŘÍLOHA



1. Lipová alej vedoucí k úpatí kopce se Skalkou.



2. Kaple sv. Máří Magdalény na Skalce, Kryštof Dientzenhofer, 1692–1693, pohled z východu.



3. Zámek, Mníšek pod Brdy, pohled z jihovýchodu.



4. Kostel sv. Václava, Mníšek Pod Brdy, pohled z jihu.



5. Skalka u Mníšku pod Brdy, Kryštof Dientzenhofer, 1692–1693, pohled z jihu.



6. Mníšek pod Brdy s lipovou alejí, pohled ze Skalky.



7. Výhled ze Skalky na Mníšek Pod Brdy s kostelem, zámek a lipovou alejí.



8. Kapličky křížové cesty s rekolekčním domem a rybníčkem, Skalka, pohled z jihu.



9. Kaple sv. Máří Magdalény na Skalce s kapličkami křížové cesty a rybníčkem, pohled ze severu.



10. Kostel sv. Máří Magdalény na Skalce u Mníšku pod Brdy, rytina podle kresby františkána Prokopa Franze, první polovina 19. století.



11. Rekolekční dům, Skalka, Mníšek pod Brdy, Kryštof Dientzenhofer, 1692–1693, pohled z jihu.



12. Budova kláštera, Skalka, Mníšek pod Brdy, Kryštof Dientzenhofer, 1692–1693, pohled od kostela z jihovýchodu.



13. Bývalá klášterní stodůlka, později včelín, dnes po tomto objektu nejsou památky, stav v roce 1925.



14. Poutní hostinec, tzv. Panská hospoda, později využívána jako myslivna, stav v polovině 20. století.

a)



b)



15. a) Erb Serváce Ignáce Engela barona z Engelflusu, malovaný, b) kamenné vyhotovení nad portálem kaple sv. Máří Magdalény na Skalce.



16. Hraběnka Benedikta Čejková z Olbramovic v šesti letech, Karel Škréta, olej na plátně.



17. Kapličky křížové cesty a rekolekční dům, pohled z jihu, zřejmě z věže kostela, Skalka, Mníšek pod Brdy.



18. Kaple sv. Máří Magdalény na Skalce, hlavní průčelí, Kryštof Dientzenhofer, 1692–1693, pohled ze severu.



19. Skupina Piety ze Skalky, Ferdinand Maxmilián Brokof(?), 1. třetina 18. století, pískovec, menší životní měřítko, rekolekční dům, Skalka, Mníšek pod Brdy.



20. a) Bývalý východní vchod do kláštera s hrobečkem sv. Aleše a se sochami Moudrosti a Pokání, b) Sv. Alexius, pískovec, menší než lidské měřítko, polovina 18. století, c) Pokání, pískovec, menší než lidské měřítko, polovina 18. století, d) Moudrost, pískovec, menší než lidské měřítko, polovina 18. století.



21. Sv. Maří Magdalena v domě farizeově, nástropní malba, refektář kláštera na Skalce.

a)



b)



22. a) Kající sv. Máří Magdaléna, Petr Brandl, kolem 1700, olejová malba na štukovém podkladu, strop kláštera na Skalce, Mníšek pod Brdy, b) detail Kající sv. Máří Magdalény, Petr Brandl, kolem 1700, olej na plátně.



22. c) Fotodokumentace restaurátorského postupu při snímání Brandlova obrazu Kající sv. Máří Magdalény ze stropu kláštera na Skalce u Mníšku pod Brdy a jeho následné přenášení na plátno.



23. Bůh Stvořitel, Petr Brandl – dílna (?), kolem roku 1700, nástropní malba v klášteře na Skalce u Mníšku v původním stavu. Dnes je přenesena na plátno a umístěna v kostele sv. Václava v Mníšku.

a)

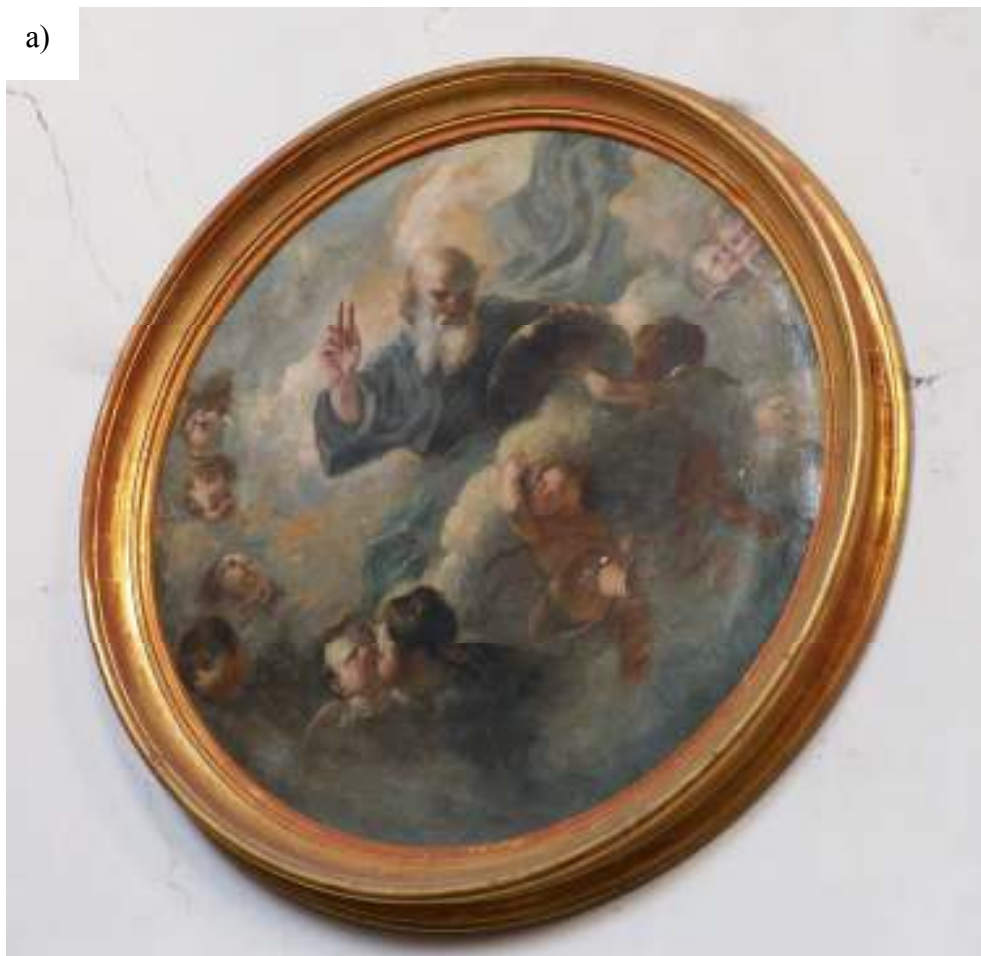


b)



24. a) Kající Máří Magdaléna, Petr Brandl, kolem roku 1700, olej na plátně, dnešní stav
b) nynější umístění obrazu Kající sv. Máří Magdalény v presbytáři kostela sv. Václava, Mníšek pod Brdy

a)



b)



25. a) Bůh Stvořitel, Petr Brandl – dílna (?), kolem roku 1700, současný stav, kostel sv. Václava v Mníšku, b) Detail, Bůh Stvořitel, Petr Brandl – dílna (?), kolem roku 1700, současný stav, kostel sv. Václava v Mníšku.

a)



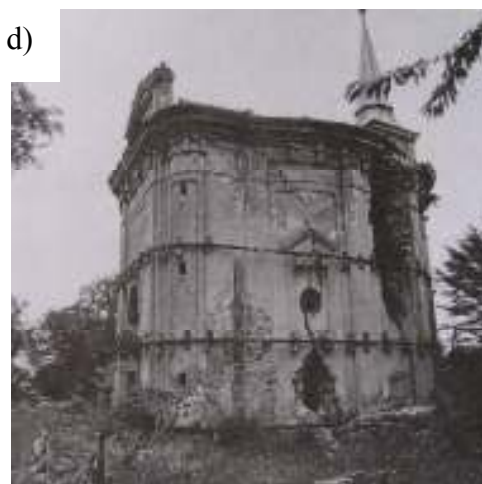
b)



26. a) Sv. Prokop, Sv. Ivan, Jan Jiří Bendl - dílna (?), lipové dřevo, konec 17. století, b) Sv. Pavel Thébский, Sv. Antonín Veliký, Jan Jiří Bendl - dílna (?), lipové dřevo, konec 17. století.



27. Skupina Zvěstování Panně Marii, Jan Jiří Bendl - dílna, lípa, konec 17. století.





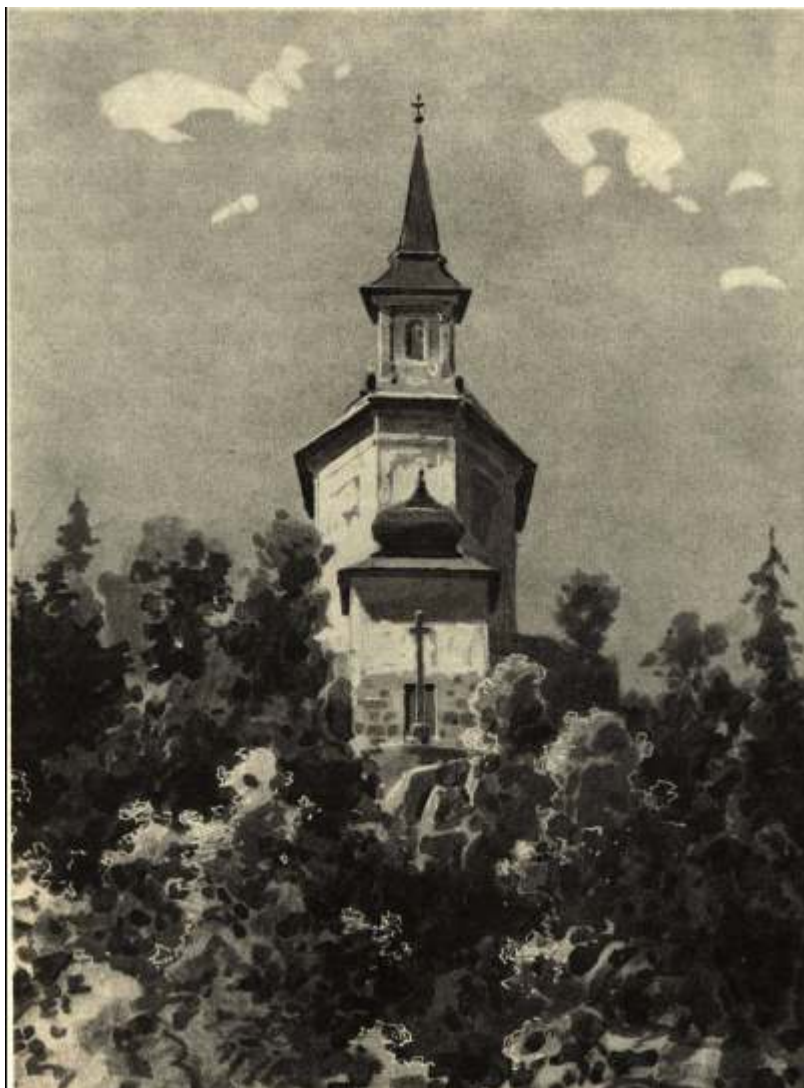
28. Fotografie kaple sv. Máří Magdalény na Skalce u Mníšku zachycující průběh jejich oprav během zhruba třiceti let: a) Skalecký kostelík v roce 1968 krátce po stažení zdiva obručemi, aby se zdi dále nerozestupovaly, b) část západního průčelí kostela s věží v roce 1971, c) Stav hlavního severního průčelí kostela v roce 1975, d) pohled na stále zdevastované východní průčelí, 70. léta 20. století, e) kostelík je opravován, 1983, f) stav oprav kostela v roce 1989, g) finální úpravy fasády v roce 1993, h) podoba okénka na východní fasádě kostela v sedmdesátých letech 20. století a dnes, v roce 2007.



29. Tzv. Panská myslivna, Skalka u Mníšku pod Brdy, současnost.



30. Pokojík hraběnky Čejkové, klášter na Skalce u Mníšku pod Brdy.



31. K. Liebscher, Kostelík na Skalce s původní cibulovitou šindelovou věžičkou.



32. Ruiny kláštera na Skalce u Mníšku pod Brdy, sedmdesátá léta 20. století.



33. Mapa části oblasti Provence v Jižní Francii, modrými čtverečky jsou zvýrazněna města: Aix-en-Provence, Saint-Maximin-la-Sainte-Baume a Marseille.



34. Hlavní oltář se sochou sv. Máří Magdalény, kaple sv. Máří Magdalény, Svatá Hora u Příbrami, 1665–1670.



35. Tympanon na hlavním průčelí kaple sv. Máří Magdalény, 1692–1693, Skalka, Mníšek pod Brdy.

a)



b)



36. Náhrobníky: a) hraběnky Terezie z Unwertu (†1858), b) Ignáce hraběte z Unwertu (†1827), oba: klasicistní, západní průčelí kaple Sv. Máří Magdalény, Skalka.



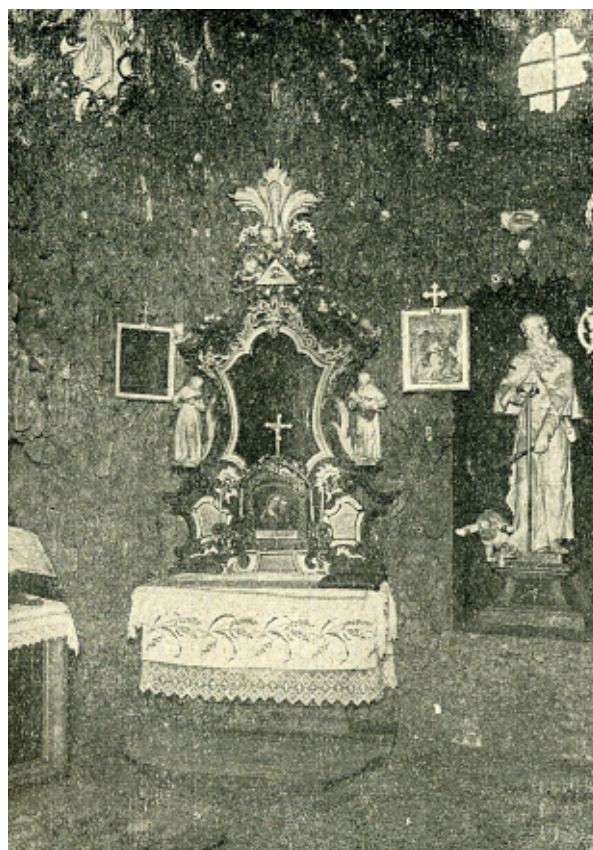
37. Kaple sv. Máří Magdalény na Skalce, Mníšek pod Brdy, Kryštof Dientzenhofer, 1692–1693, pohled od vstupu.



38. Kaple sv. Máří Magdalény na Skalce, Mníšek pod Brdy, Kryštof Dientzenhofer, 1692–1693, pohled na hlavní oltář s kazatelnou a mozaikovitě zdobenou podlahou.



39. Kazatelna, 1769, kaple sv. Máří Magdalény na Skalce, Mníšek pod Brdy.



40. Oltář sv. Františka z Assisi, 1765, kaple sv. Máří Magdalény na Skalce, Mníšek pod Brdy.



41. Nika s hladkou omítkou, napodobující růžový mramor, kaple sv. Máří Magdalény na Skalce, Mníšek pod Brdy.



42. Severní vchod do kaple s pozůstatky kručty, kaple sv. Máří Magdalény na Skalce, Mníšek pod Brdy.



43. Původní barokní dřevěné šnekové schodiště, severozápadní rondel kaple sv. Máří Magdalény na Skalce, Mníšek pod Brdy.



44. Současný stav oprav klenby kaple sv. Máří Magdalény na Skalce, Mníšek pod Brdy.



45. Kaple sv. Máří Magdalény na Skalce, Mníšek pod Brdy, Kryštof Dientzenhofer, 1692–1693, pohled na hlavní oltář, kazatelnu, oltář sv. Františka z Assisi a sochu sv. Antonína Velikého.



46. Kající sv. Máří Magdaléna, Jan Jiří Bendl - dílna (?), 1690–1693, kostel sv. Václava v Mníšku pod Brdy (původně v kapli sv. Máří Magdalény na Skalce).



47. Zvěstování Panně Marii, Jan Jiří Bendl - dílna (?), konec 17. století, kostel sv. Václava v Mníšku pod Brdy (původně v kapli sv. Máří Magdalény na Skalce).



48. Zvěstování Panně Marii, Archanděl Gabriel, Jan Jiří Bendl - dílna (?), konec 17. století, kostel sv. Václava v Mníšku pod Brdy (původně v kapli sv. Máří Magdalény na Skalce).



49. Zvěstování Panně Marii, Holubice Ducha Svatého, Jan Jiří Bendl - dílna (?), konec 17. století, kostel sv. Václava v Mníšku pod Brdy (původně v kapli sv. Máří Magdalény na Skalce).



50. Sv. Antonín Veliký a sv. Pavel Thébский, Jan Jiří Bendl - dílna (?), konec 17. století, kostel sv. Václava v Mníšku pod Brdy (původně v kapli sv. Máří Magdalény na Skalce).



51. Sv. Ivan a sv. Prokop, Jan Jiří Bendl - dílna (?), konec 17. století, kostel sv. Václava v Mníšku pod Brdy (původně v kapli sv. Máří Magdalény na Skalce).