

2007
Obrazový katalog

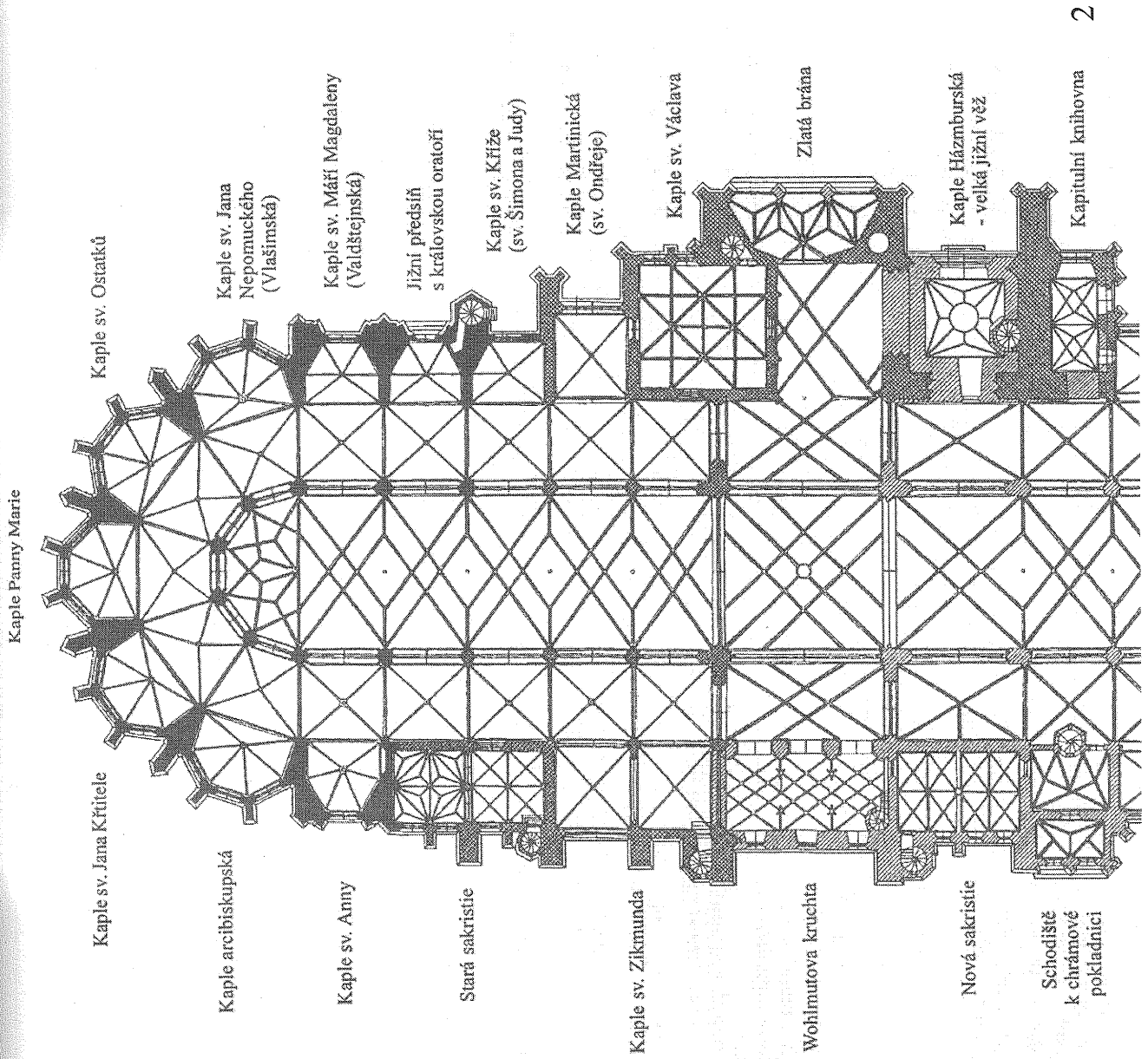
SOUPIS A UMÍSTĚNÍ

**figurální plastiky a ornamentálních motivů
Parléřovské huti na katedrále sv. Víta**

z let 1356–1399

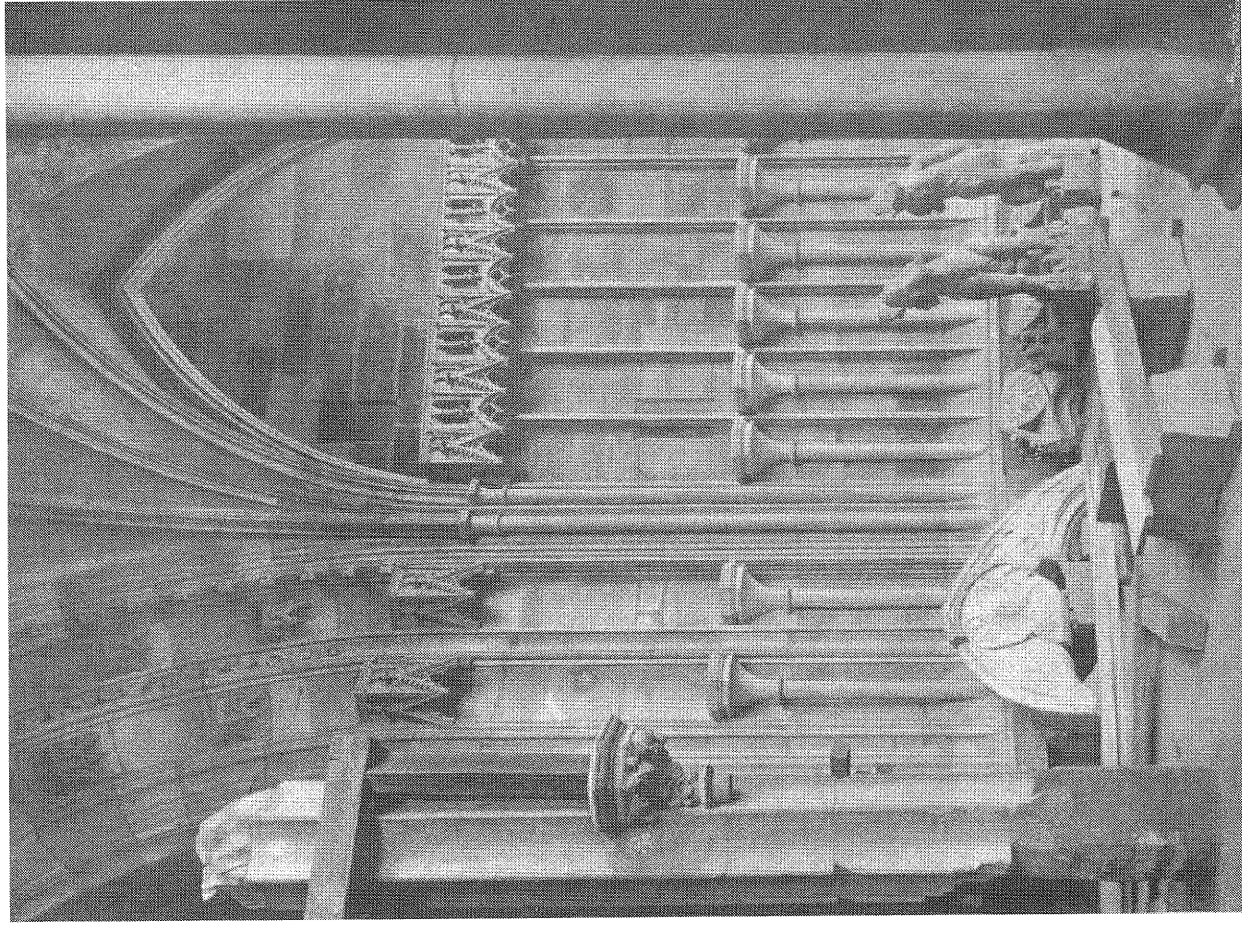
Svazek II

Orientační plán

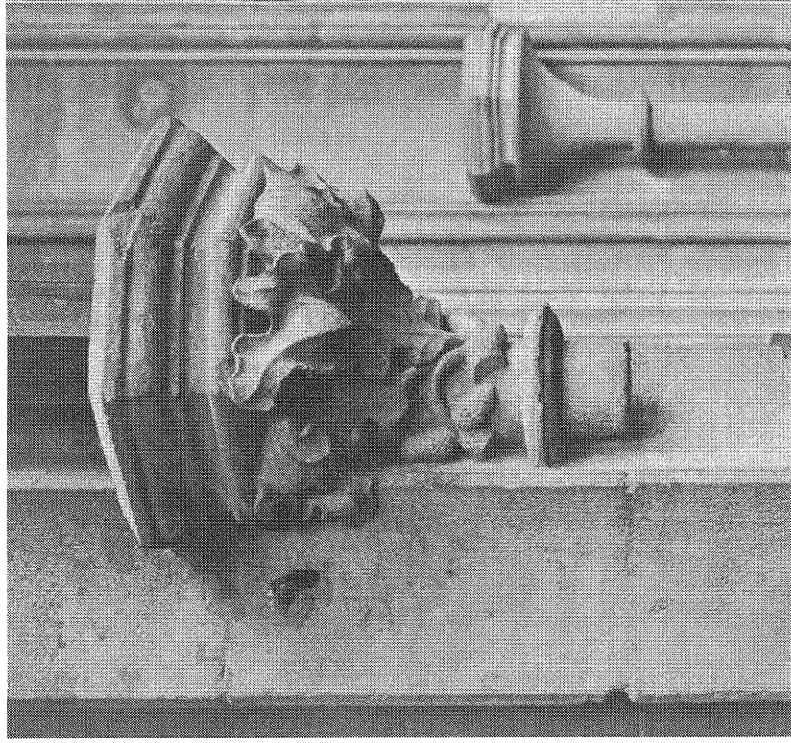


Jižní brána

- Pohled na portál a východní stěnu po rekonstrukci Josefem Mockerem



Jižní brána



- a. Konzola na předsazeném sloupu hlavního portálu s dubovými listy a žaludy
- b. Stav po rekonstrukci Josefem Mockerem

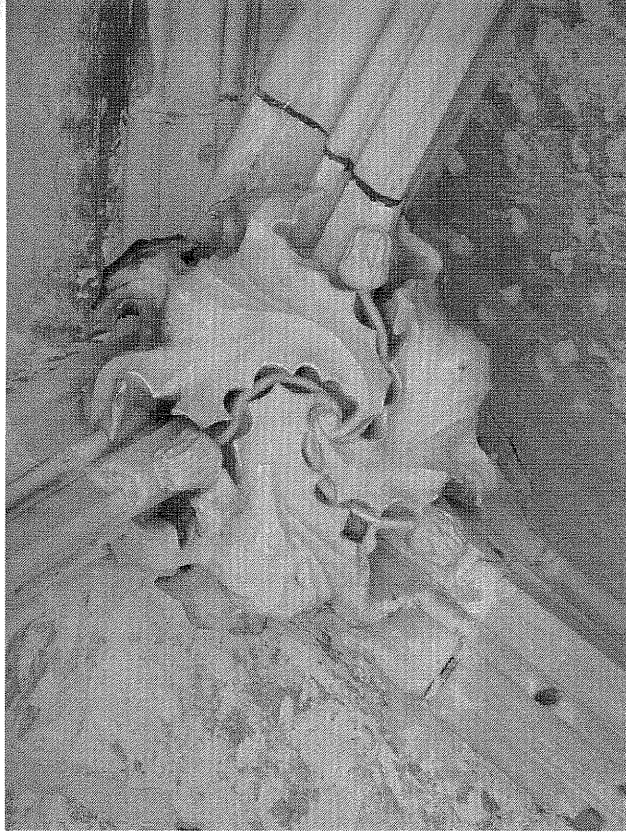
Jižní brána

- Svorník obkročné klenby s vinnými hrozny a listy



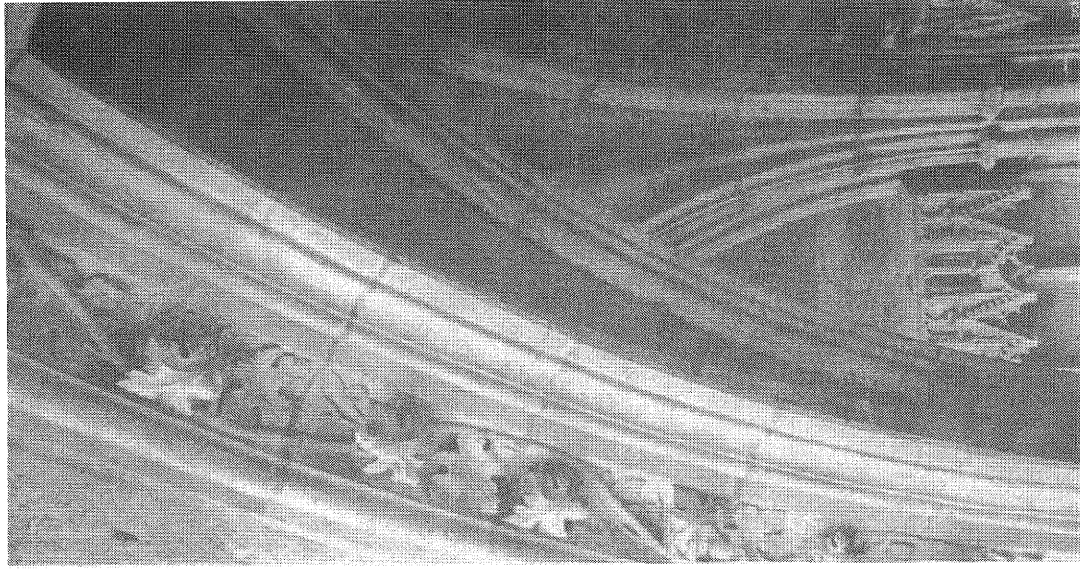
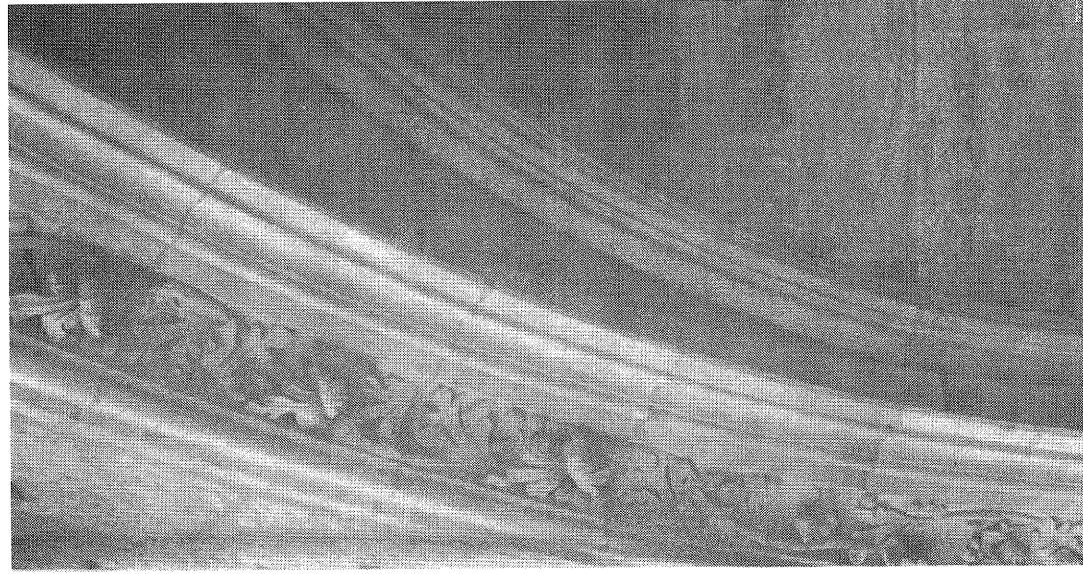
Jižní brána

- a. Svorník obkročné klenby ve formě akantových listů a květů
- b. Svorník ve tvaru dubových uschlých listů s žaludy



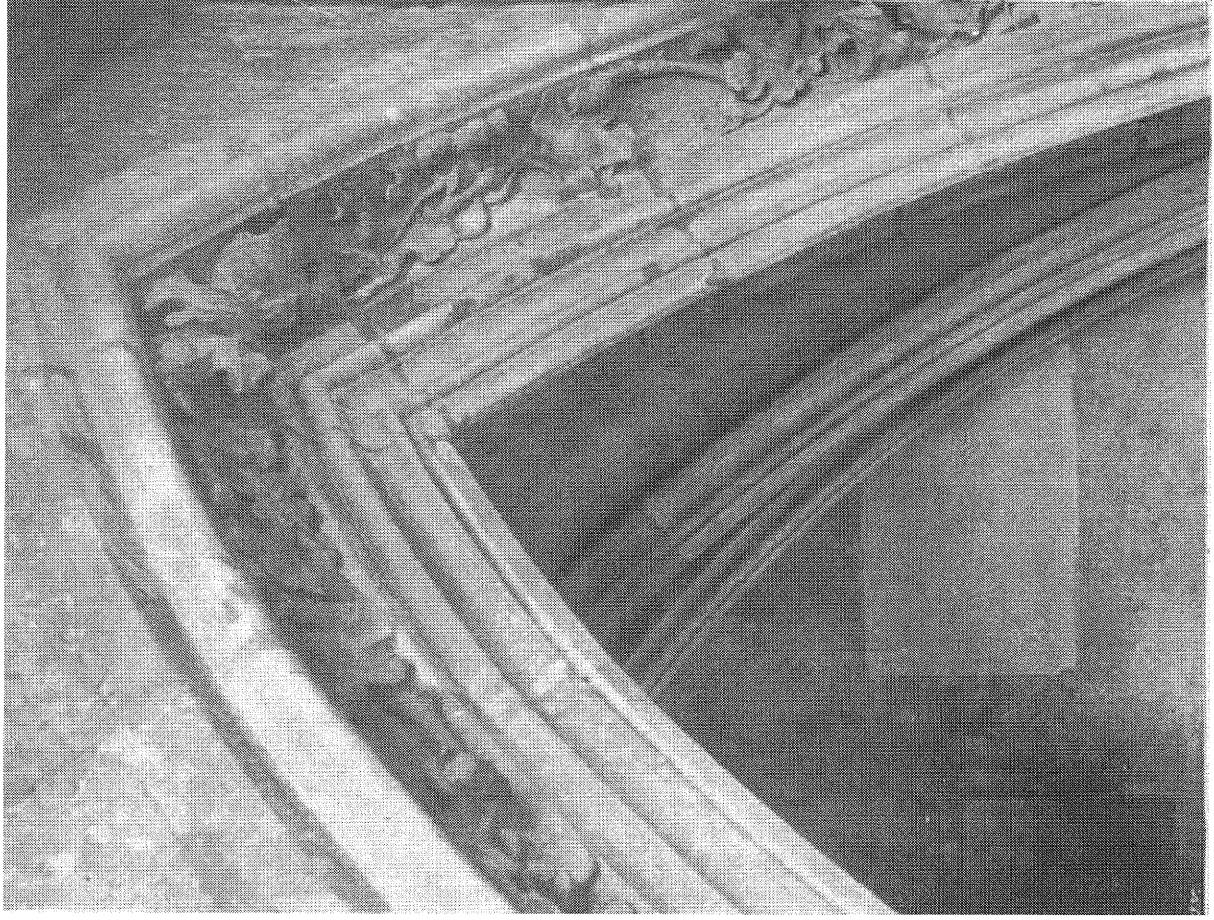
Jižní brána

- a. Ornametální pás stylizované rozviliny na západním oblouku arkády
- b. Rozvilina vinných listů a hroznů na středním oblouku



Jižní brána

- Ornametální pás stylizovaných dubových listů a žaludů do rozviliny na východním oblouku

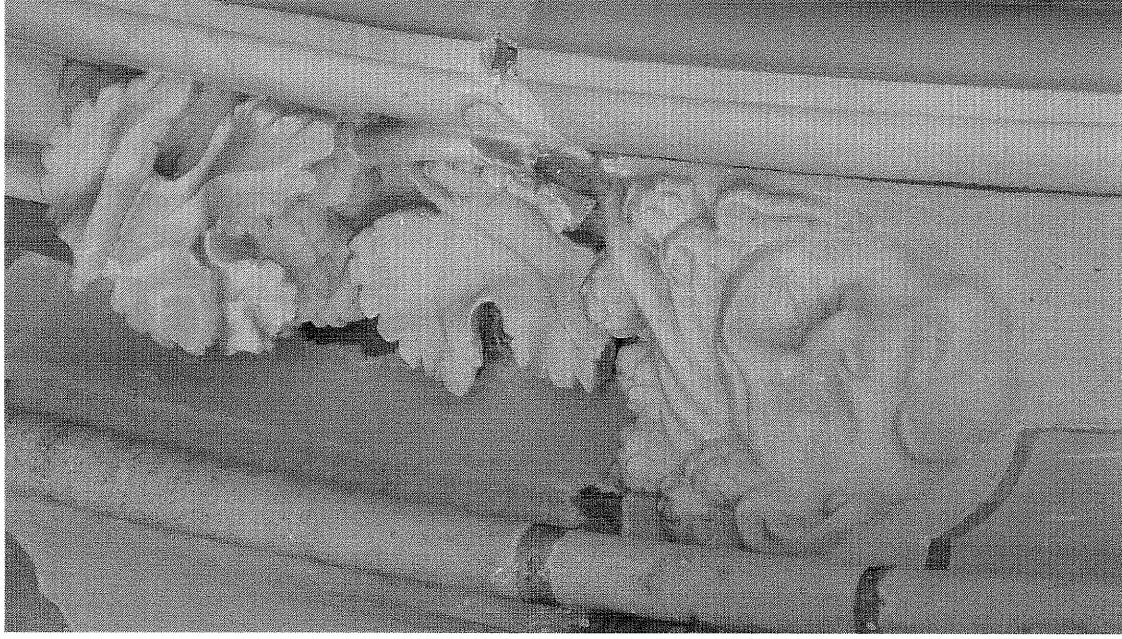


Jižní brána



- Rozvilina vinných listů s hrozny na středním oblouku arkády.

Jižní brána

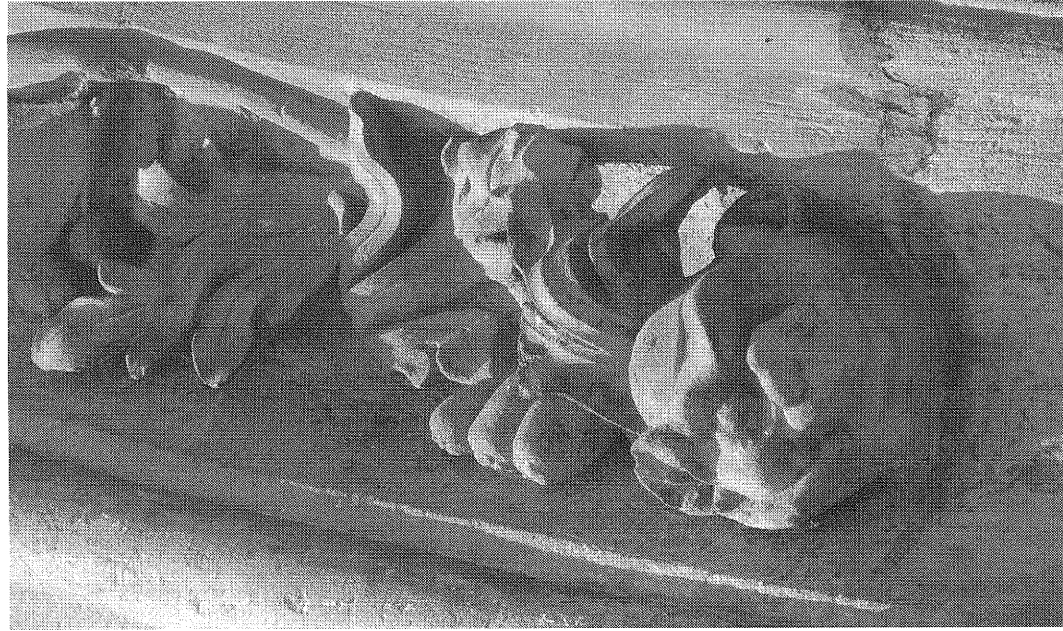


a. Hlavička I

b. Hlavička II



Jižní brána

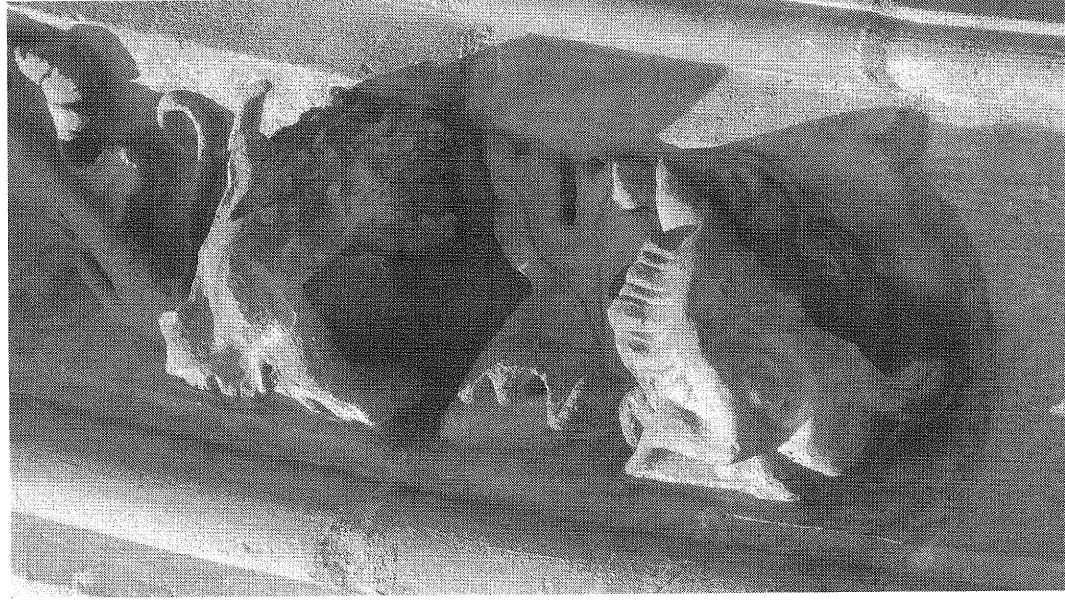


a. Hlavička III

b. Hlavička IV

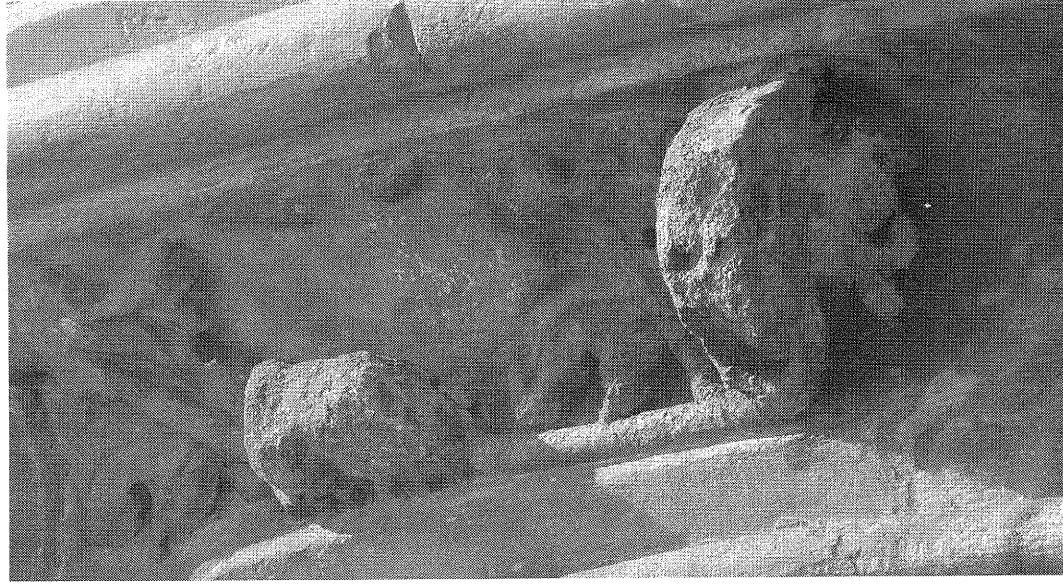


Jižní brána



a. Hlavička V

b. Hlavička VI



Jižní brána



a. Hlavička VII

b. Hlavička VIII

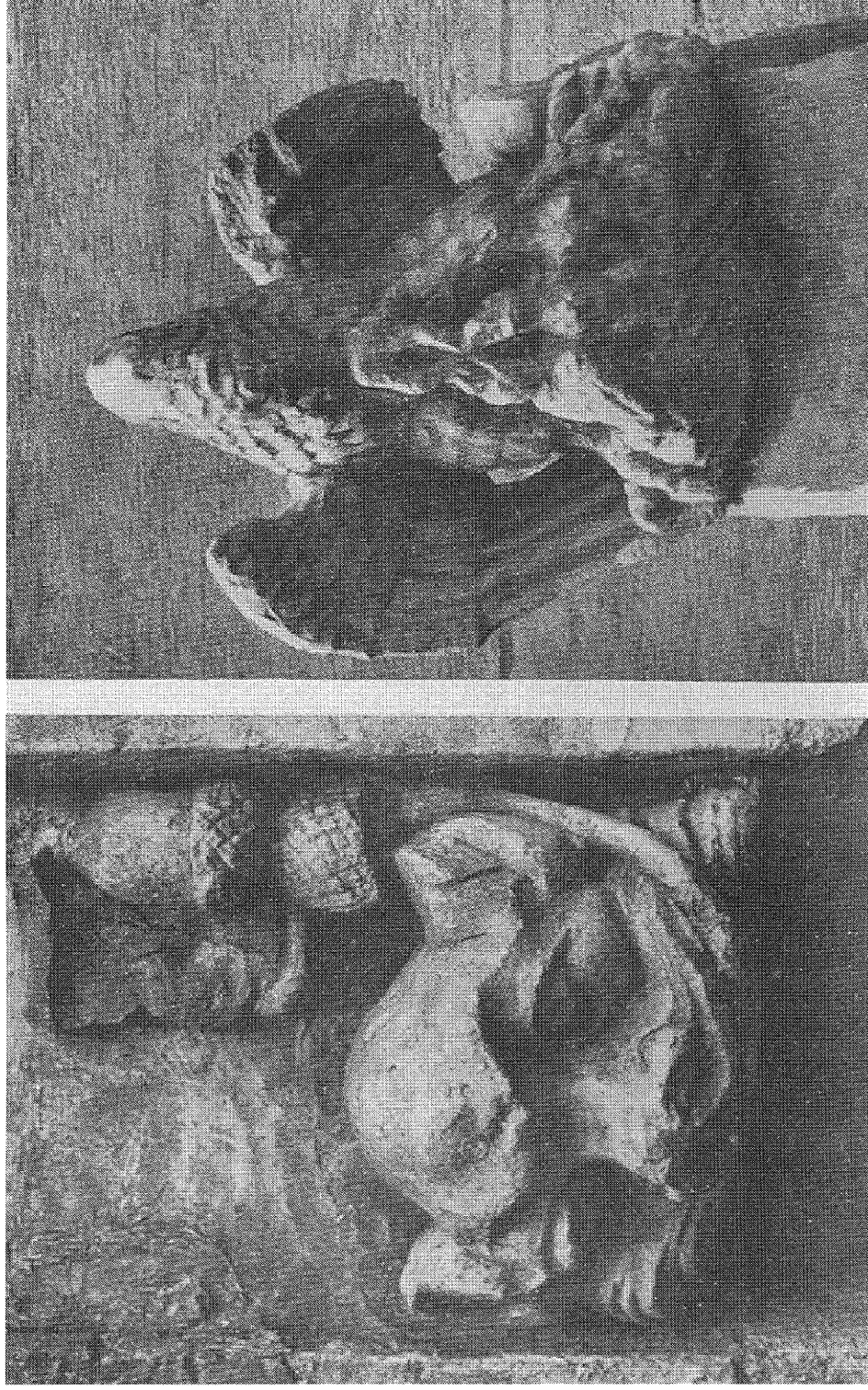


Jižní brána

- Hlavička VII z vnějšího oblouku
(odlitek ze sádry)



Jižní brána



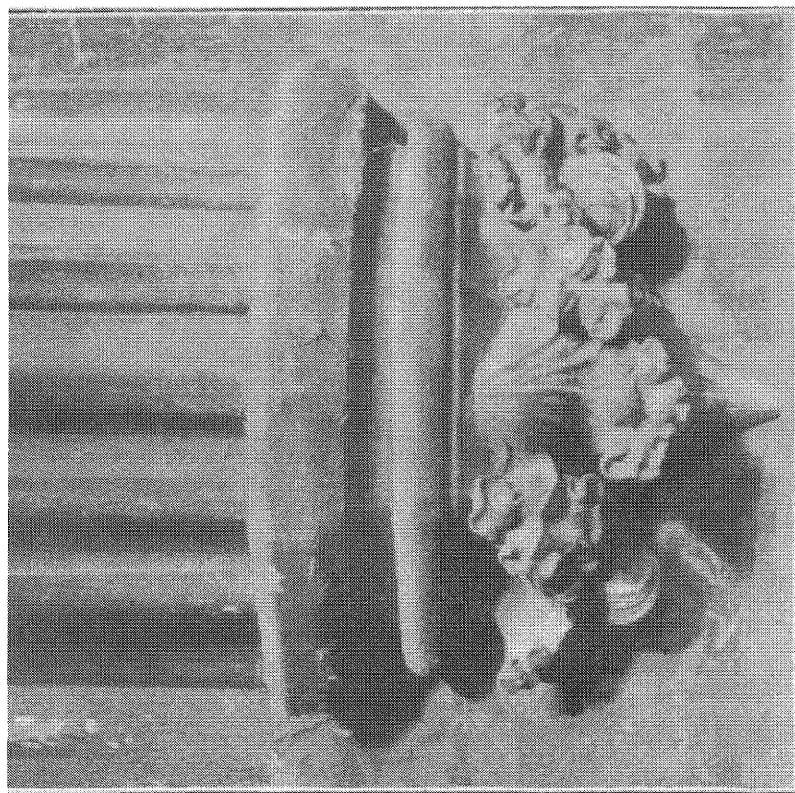
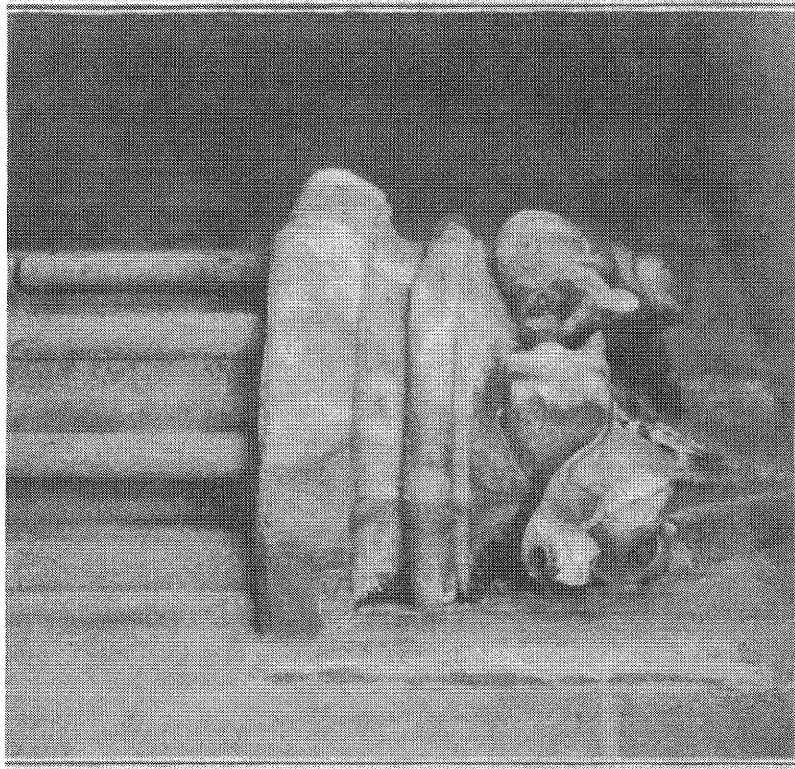
- Hlavička VIII na vnějším oblouku a pelikán z levého pilíře portiku

Jižní brána



- Pelikán z levého pilíře portíku (odlitek ze sádry)

Kapitulní knihovna



- Konzoly pod klenbou kapitulní síně, zdobené vysoce plastickými kadeřavými listy

1987
1988
1989

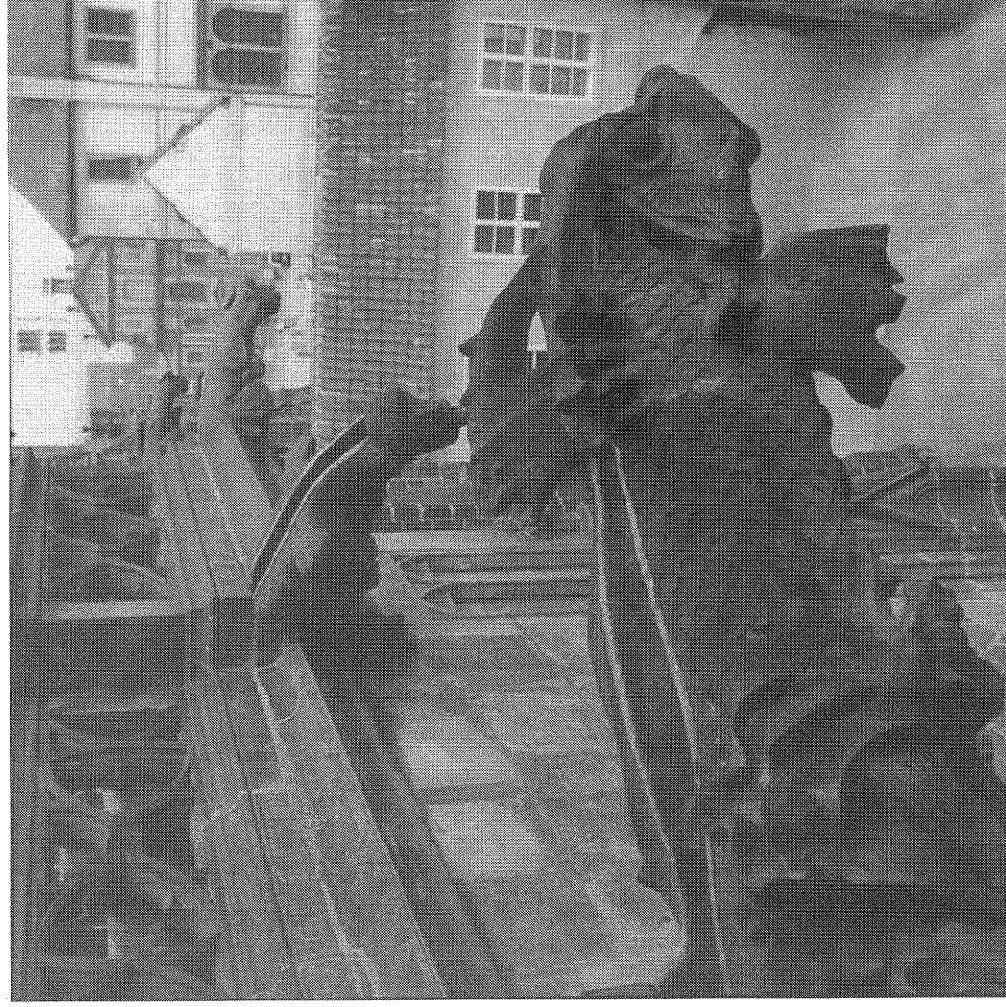
Kaple Martinická

- Koutová maska ve tvaru hlavy muže s listy v ústech



Kaple Martinická

- Chrlíče svádějící dešťovou vodu na hlavní (korunní) římsě



Kaple sv. Zikmunda



- Koutová maska ve tvaru zvířecí hlavy

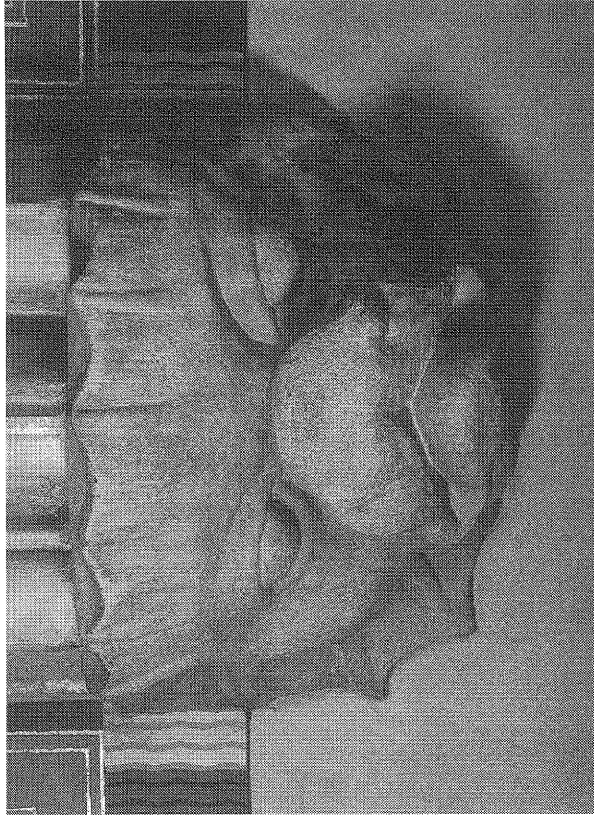
Korunní komora

- Konzoly pod výběhy žeber křížové klenby, před 1371
- a. Koutová konzola ve tvaru hlavy muže čertovského vzhledu
- b. Hlava muže s dlouhými vlasy a špičatýma ušima



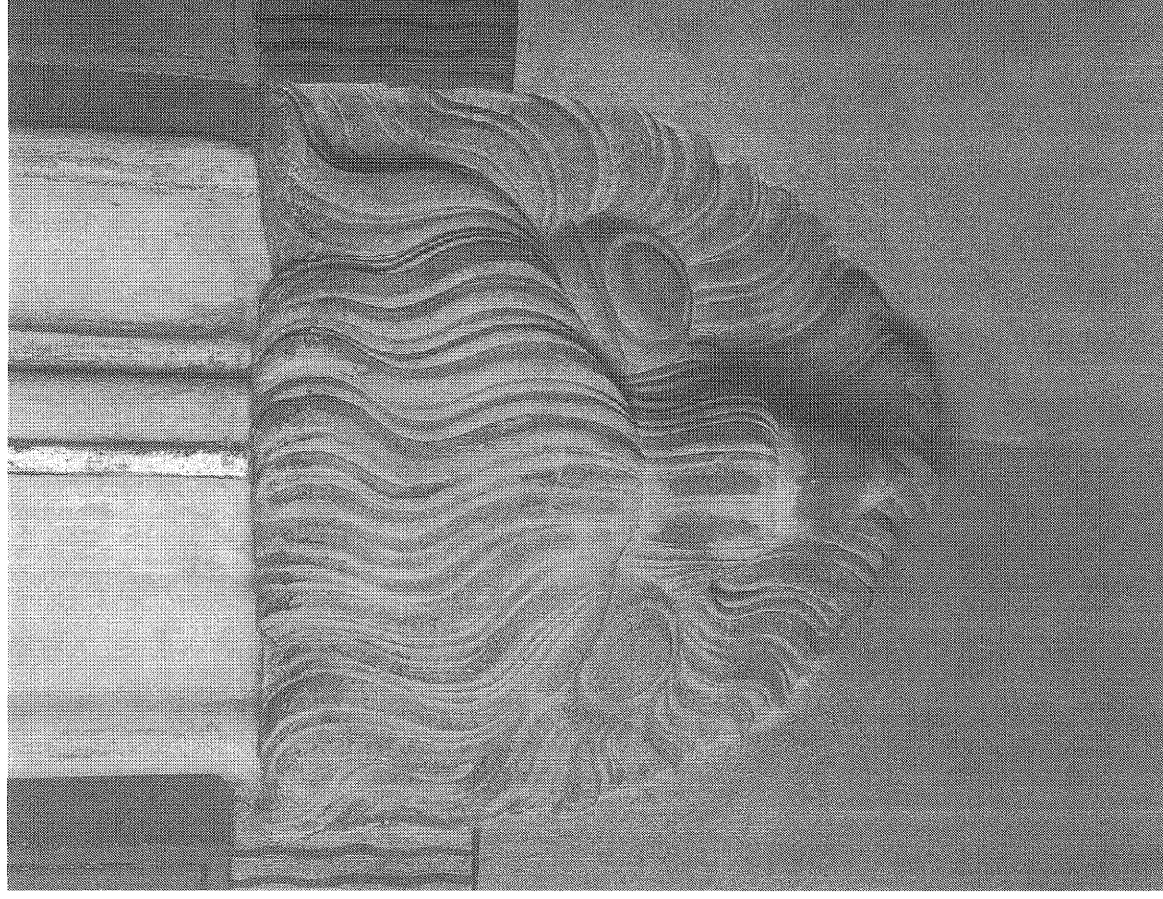
Korunní komora

- a. Zvířecí maska s rypákem a netopýřmi křídly
- b. Koutová konzola v podobě nestvůrné hlavy fantastického zvířete s křivýmnosem, vyceněnými zuby a točenicí



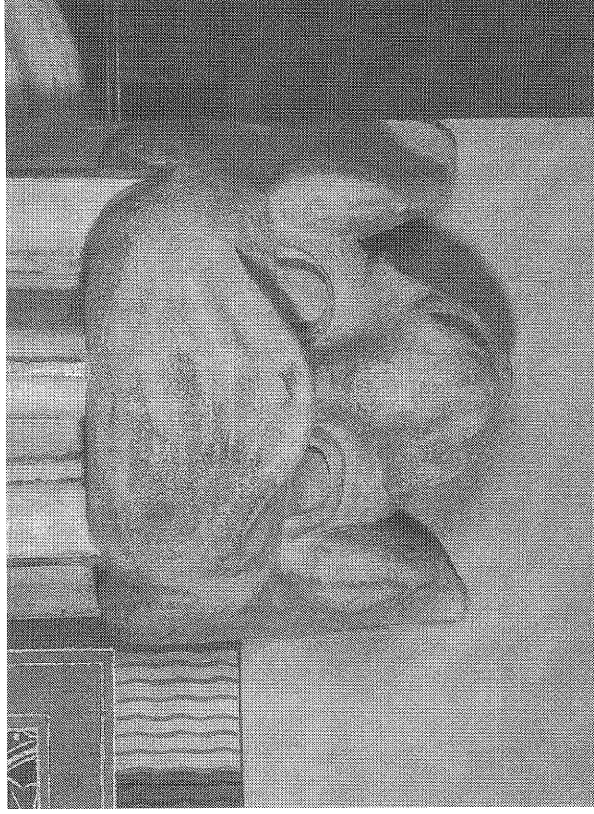
Korunní komora

- Koutová konzola ve tvaru hlavy ptáka, snad sovy s ostrým krátkým zobákem



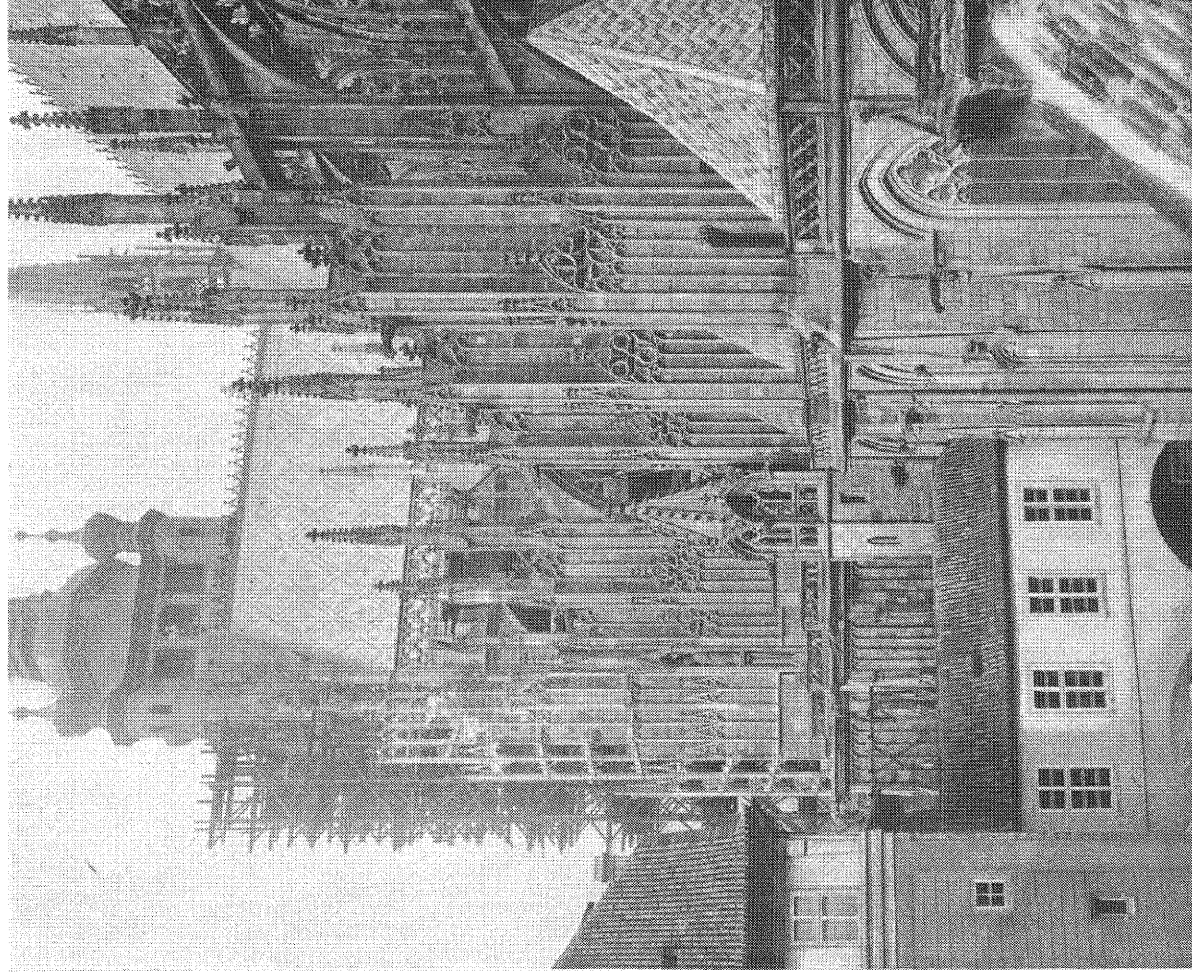
Korunní komora

- a. Zvířecí maska se zakřiveným nosem a s dlouhými ušima
- b. Hlava vousatého muže s turbanem



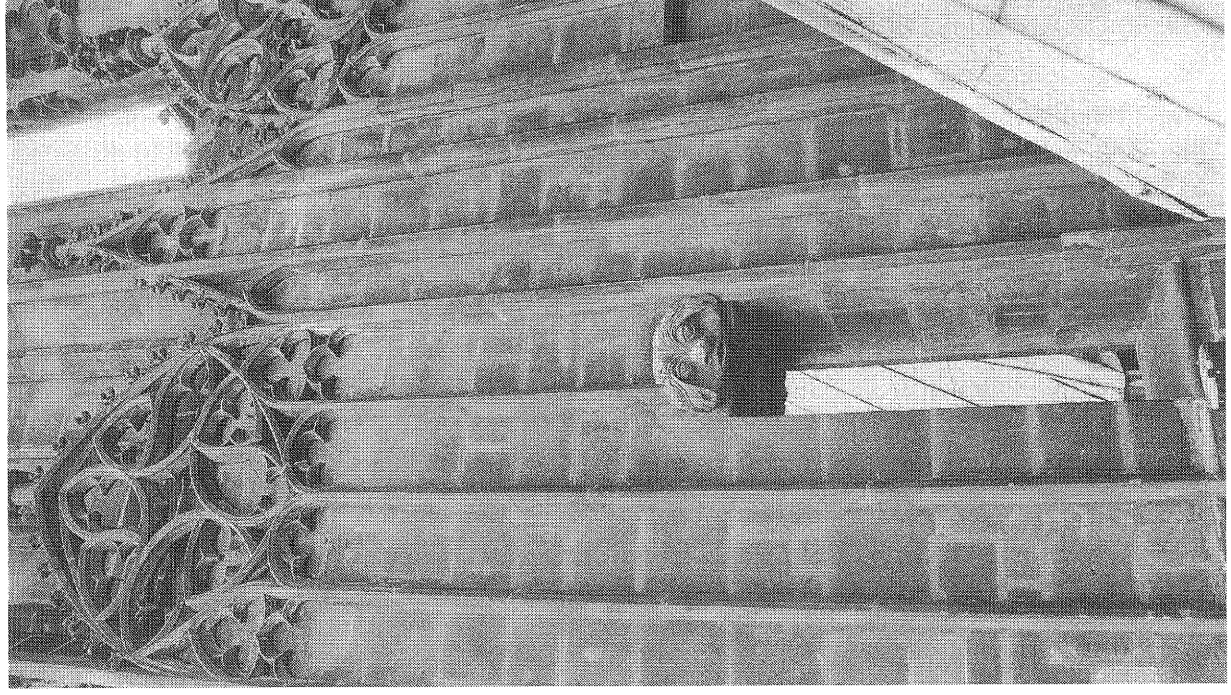
Opěrný systém

- Pohled na opěrný systém a jižní schodiště od jihovýchodu

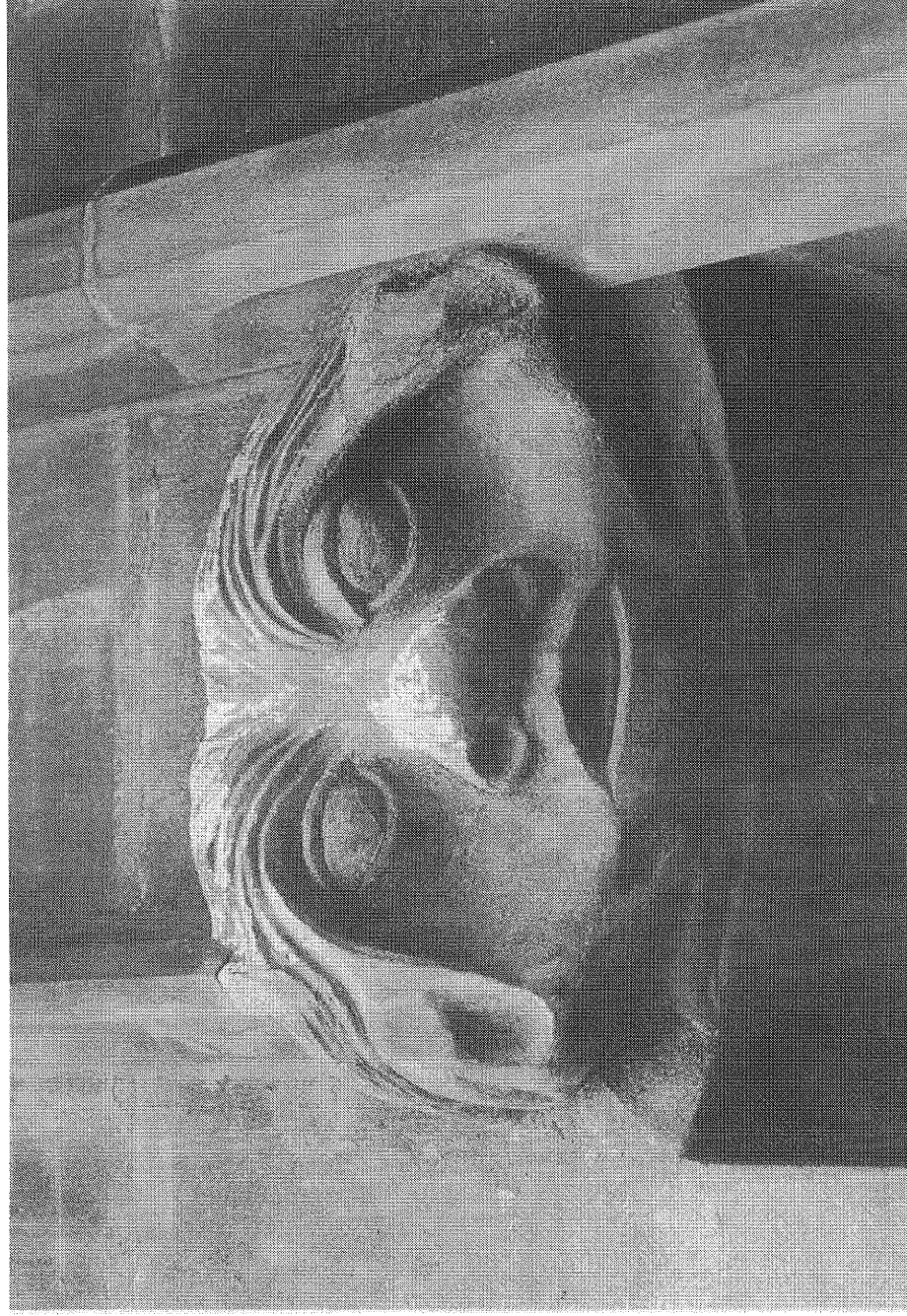


Opěrný systém

- Plastická výzdoba nad průchody do šesti pilířů opěrného systému v polygonu



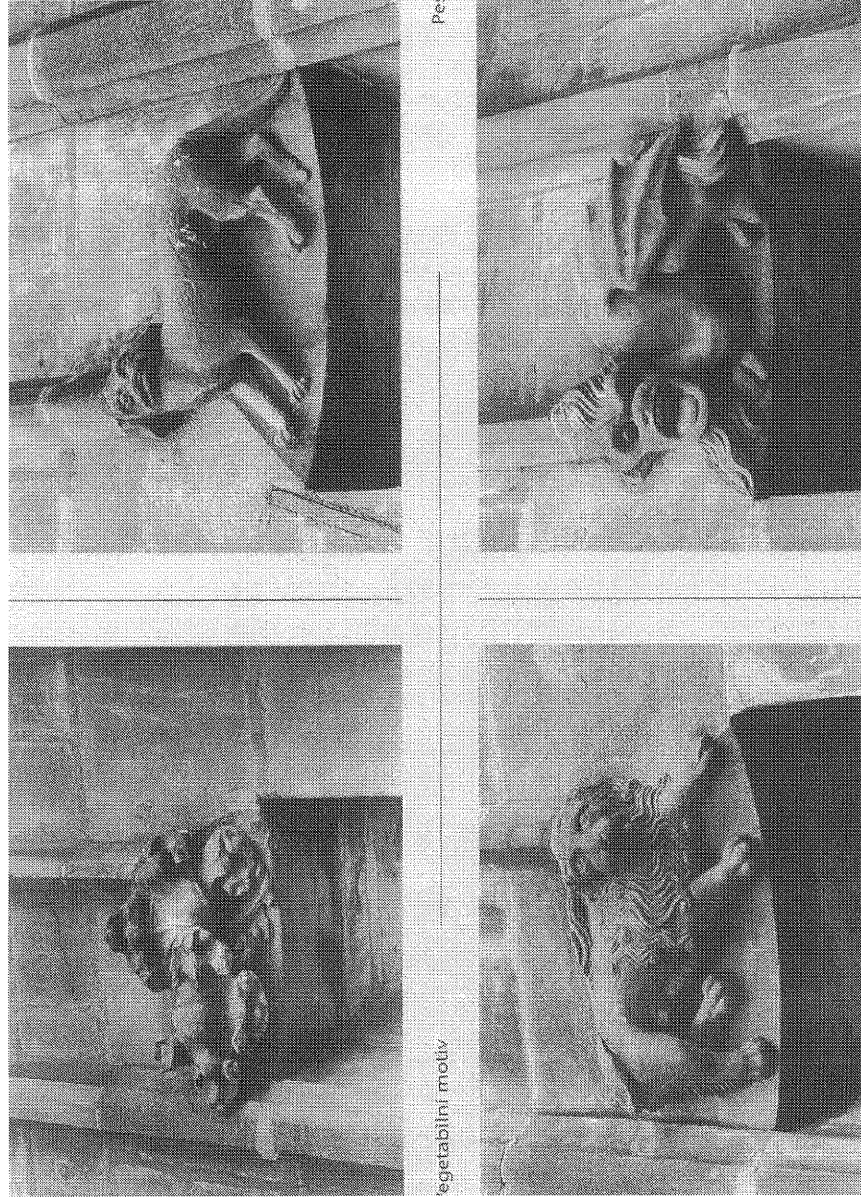
Opěrný systém



- Maskaron v podobě vlasatého mladíka

Opěrný systém

- Figurální plastiky nad průchody pilířů

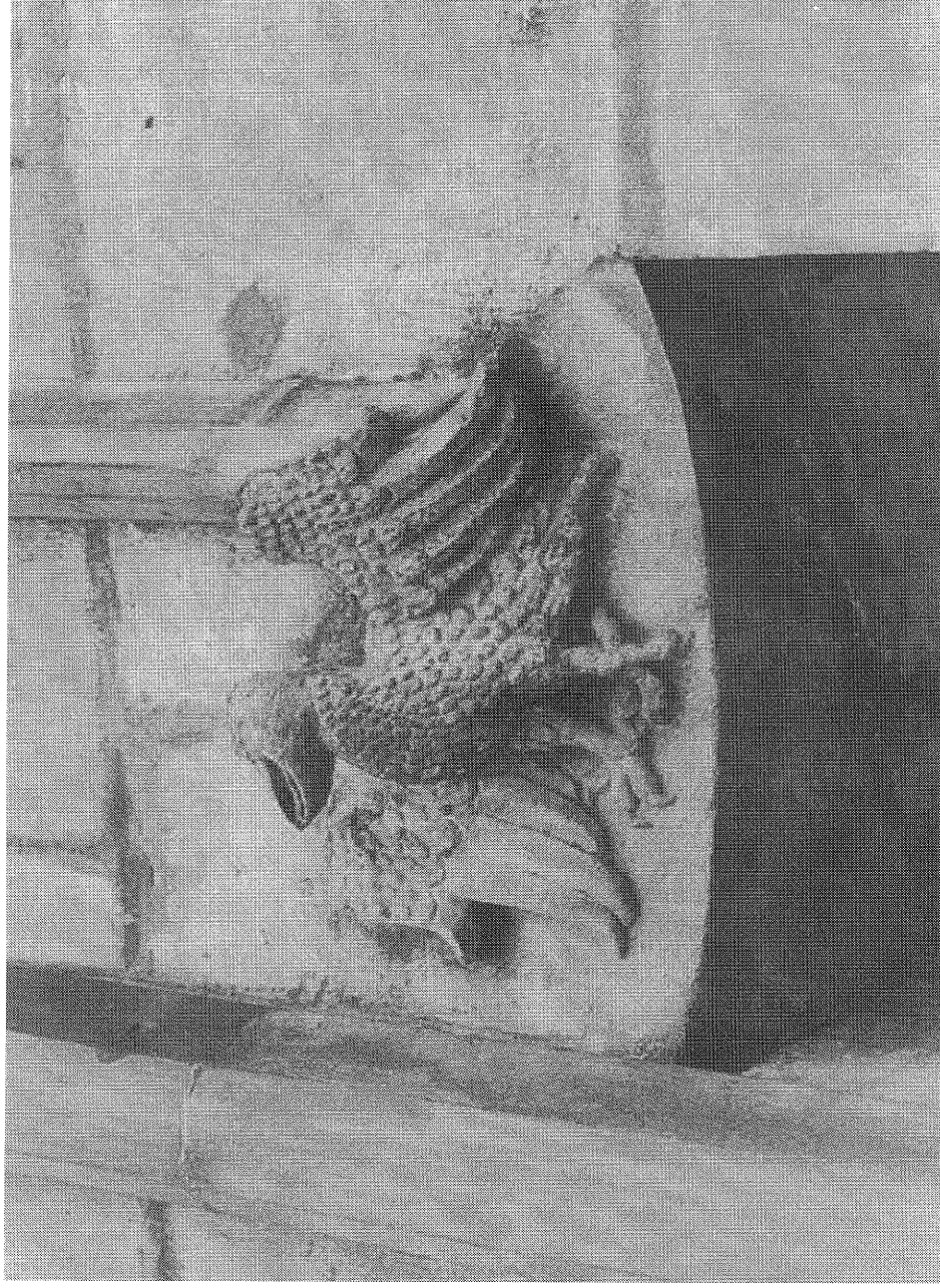


Opěrný systém



- Maskaron figurální a vegetabilní formy nad průchodem pilíře

Opěrný systém



- Orel s roztaženými křídly

Opěrný systém



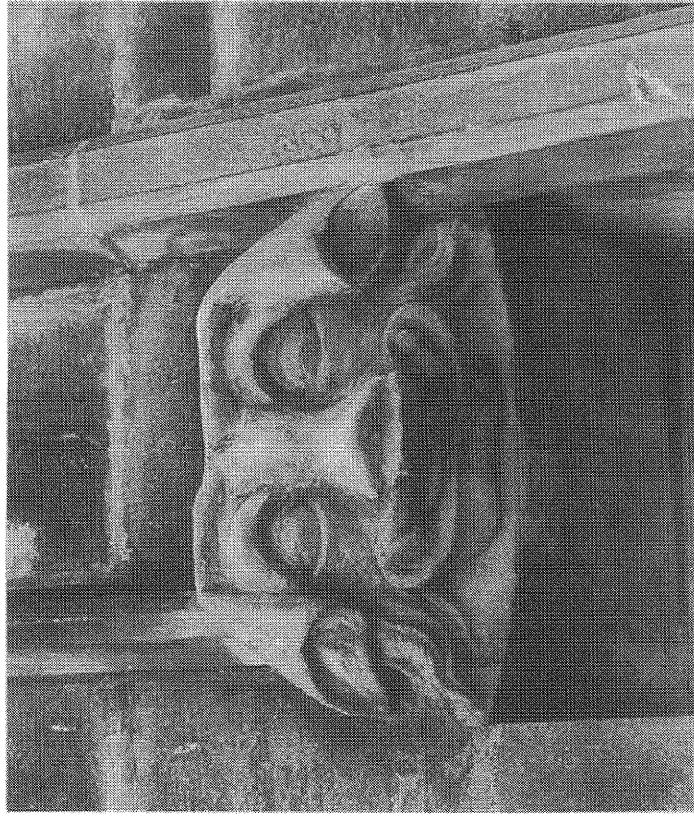
- Nahý vousatý muž

Opěrný systém



- Nahý mladík s koulí v ruce

Opěrný systém



- a. Groteskní mužská hlava
- b. Zoomorfní maskaron

Opěrný systém



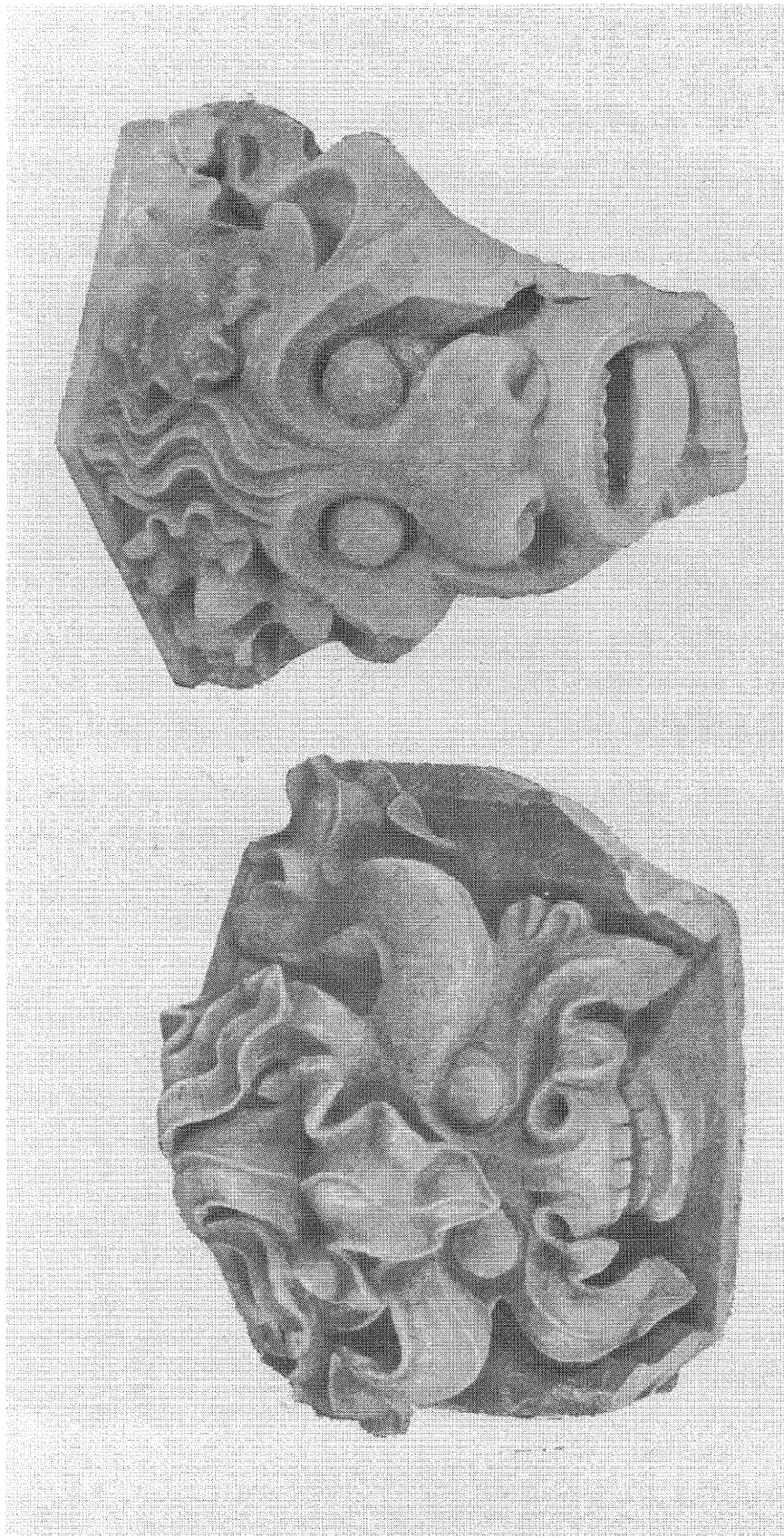
- Maskaron stylizovaného mužského obličjeje

Opěrný systém



- Konzola s maskou prorůstající listovým pod opěrným obloukem

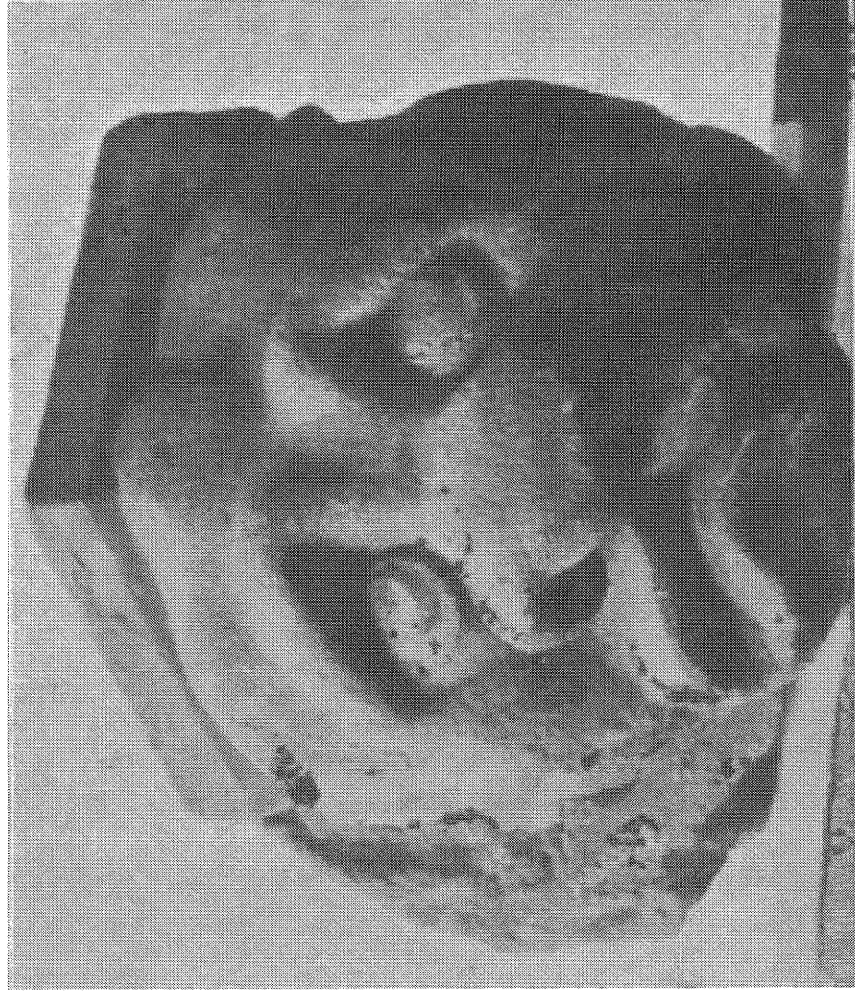
Opěrný systém



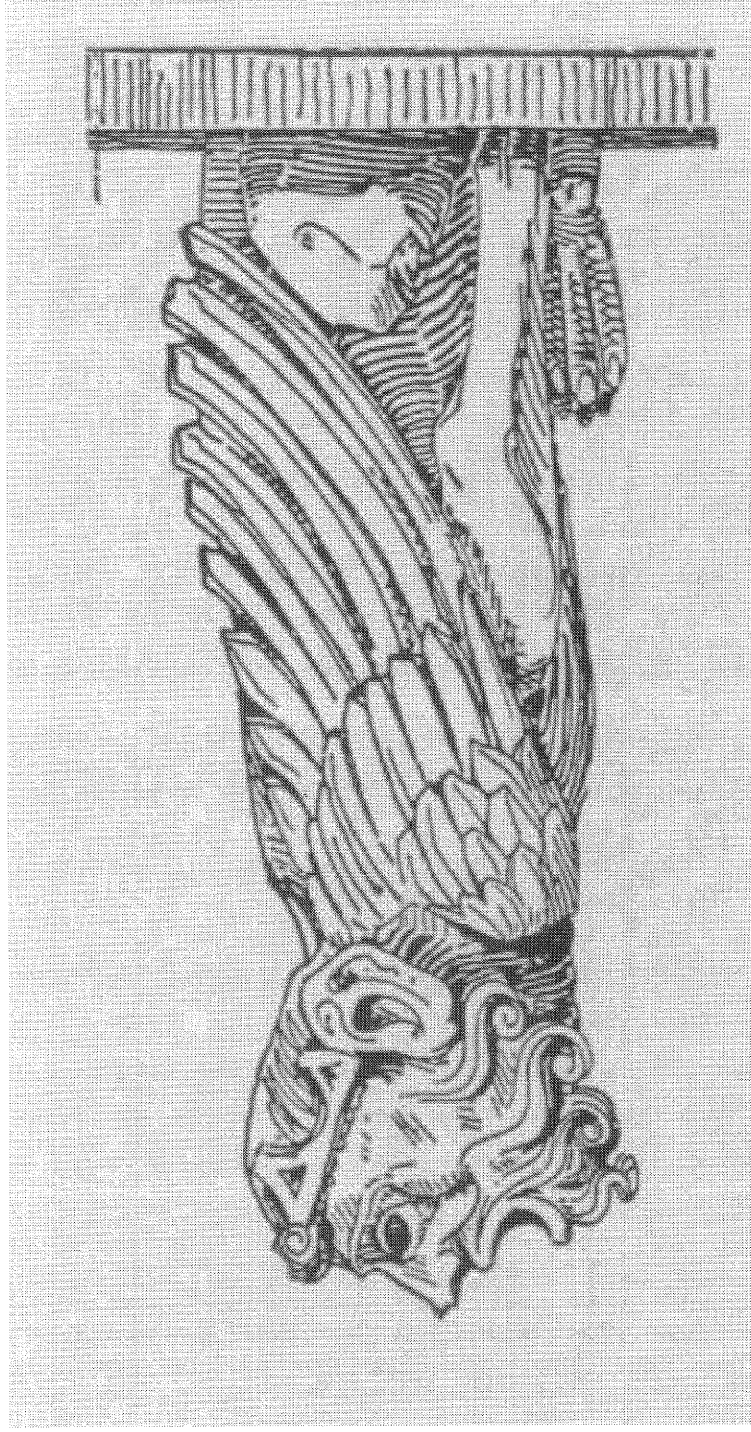
- Konzoly pod výběhy opěrných oblouků (odlisky ze sádry)

Opěrný systém

- Antropomorfní konzola u výběhu opěrného oblouku



Opěrný systém



- Chryl z opěrného pilíře nad kaplí sv. Zikmunda

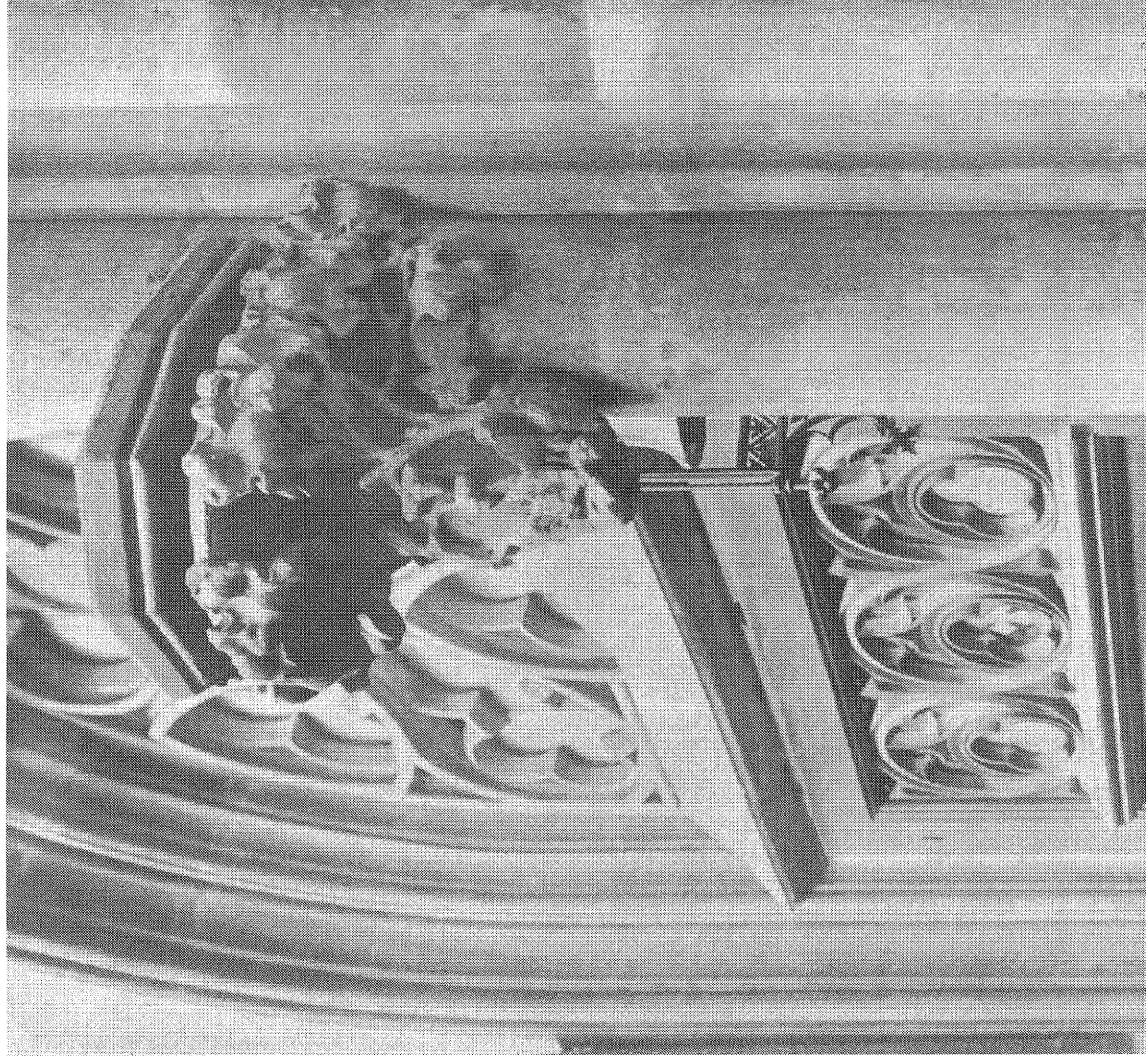
Opěrný systém



- Chriľ na opěrném pilíři nad kaplí sv. Zikmunda

Sakristie

- Konzola s dubovými větvemi a žaludy



Sakristie



- Koutová konzola v podobě prasečí hlavy

Kaple sv. Václava

- Konzola podírající obloučkový vlys v severovýchodním koutě kaple
- Představuje hlavu vlasatého muže – vousáče



Kaple sv. Václava

- Mužský maskaron s listy, vyrůstajícími z jeho úst – hlava divého muže – v jihovýchodním koutě.



Kaple sv. Václava

- Menší mužská maska uvolněných tvarů uprostřed jižní stěny



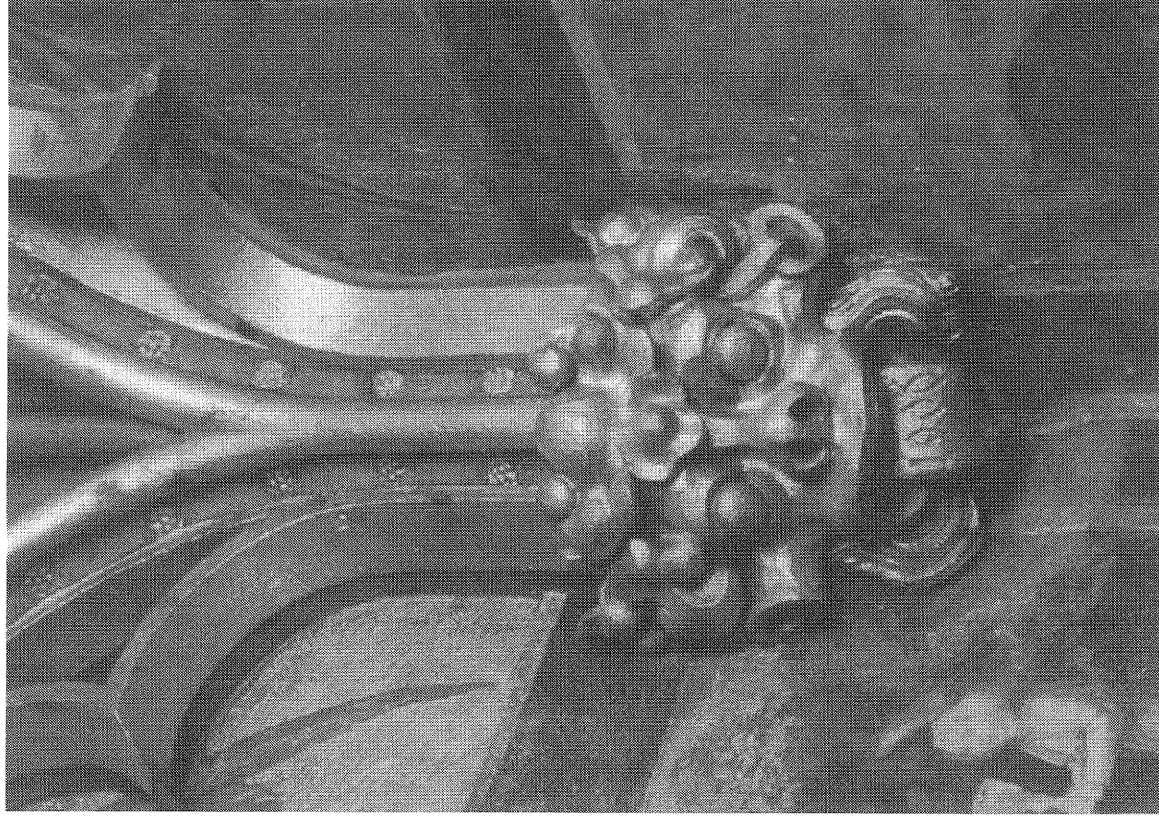
Kaple sv. Václava

- Hlava s čertovskými rysy obličejě a špičatýma ušima v jhozápadním koutě



Kaple sv. Václava

- Pátá konzola – maskaron divého muže s vyplazeným jazykem v severozápadním koutě – je novodobou kopií pořízenou roku 1906.



Kaple sv. Václava

- Koutová konzola na fasádě ve tvaru vousatého muže



Kaple sv. Václava

- Vegetabilní koutová konzola na jižním průčelí ve stylizované podobě vousatého muže

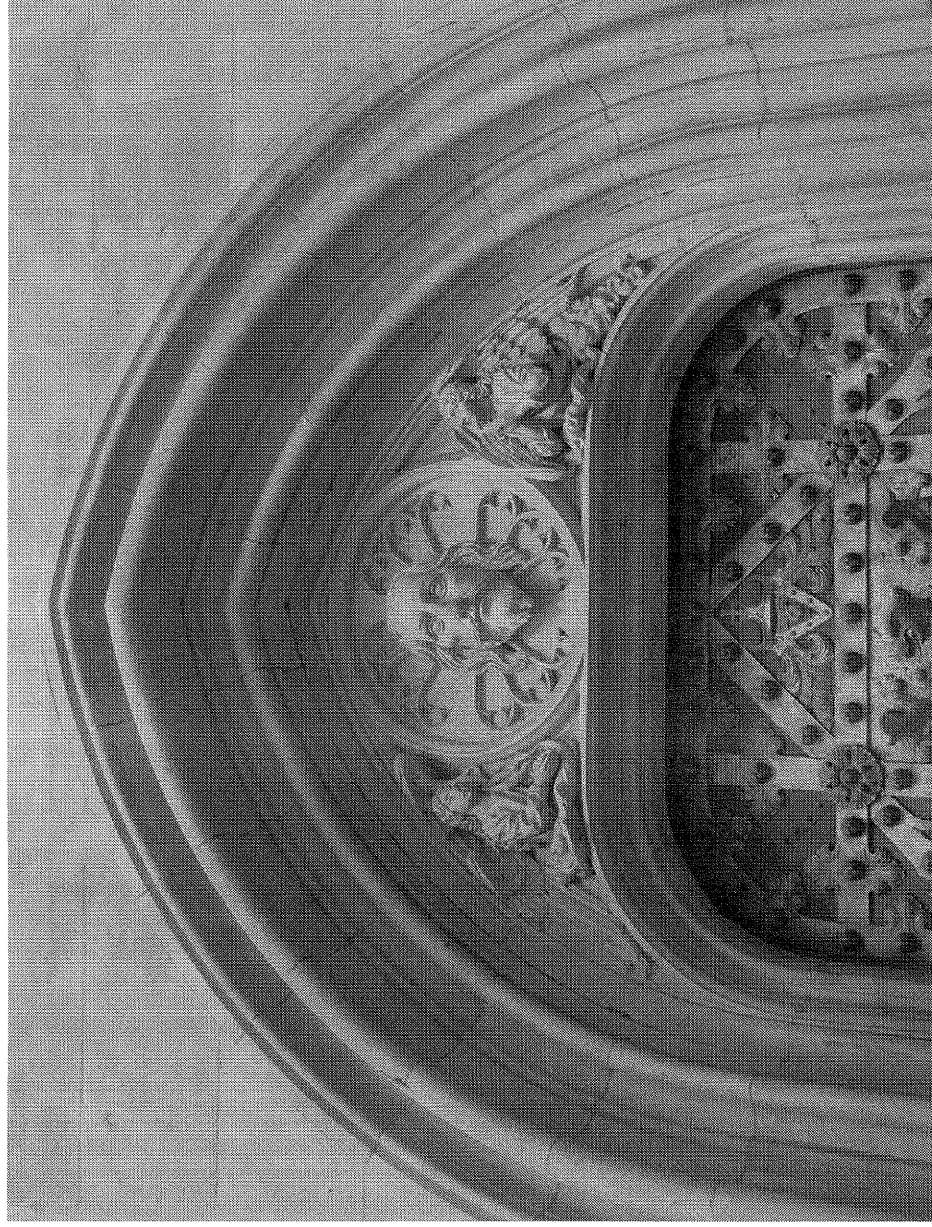


Kaple sv. Václava



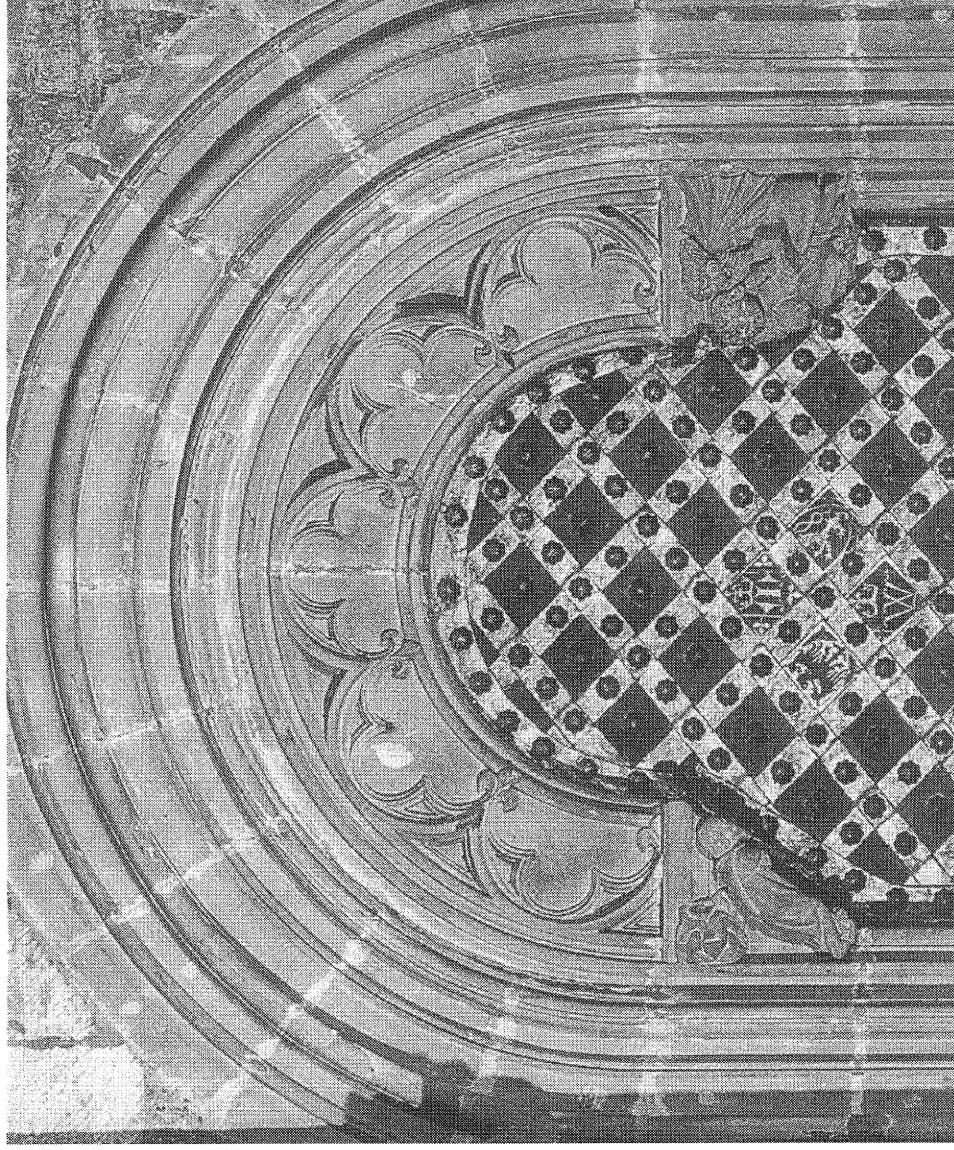
- Tympanon portálu západního průčelí kaple, dochovaný stav po jeho snesení

Kaple sv. Václava



- Rekonstrukce tympanonu portálu v západním průčelí kaple

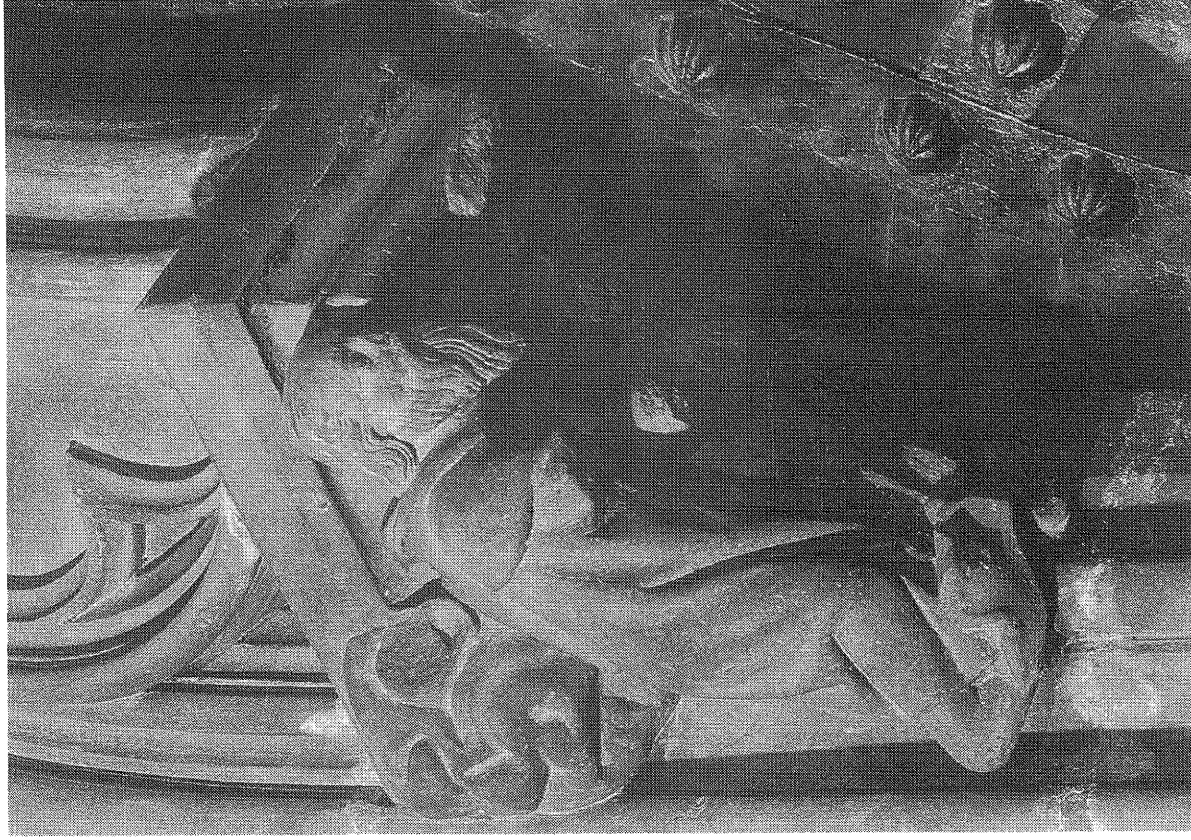
Kaple sv. Václava



- Tympanon severního portálu s figurálními konzolami

Kaple sv. Václava

- Levá konzola severního portálu s postavami muže v dlouhém plášti (snad mnicha) a ženy



Kaple sv. Václava

- Pravá konzola severního portálu
zřejmě s postavou Jidáše, jehož duši
odnáší ďábel



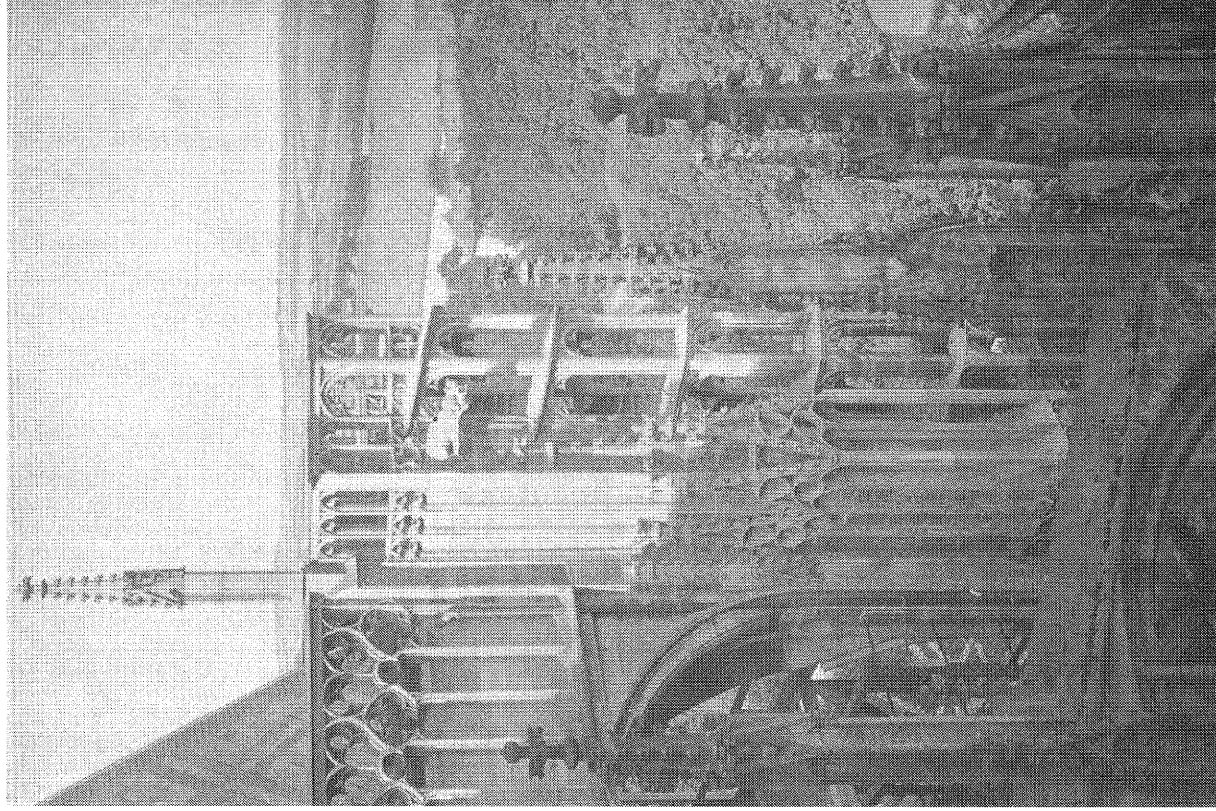
Kaple sv. Václava



- Kamenné oltářní antependium – původně v kapli sv. Anny

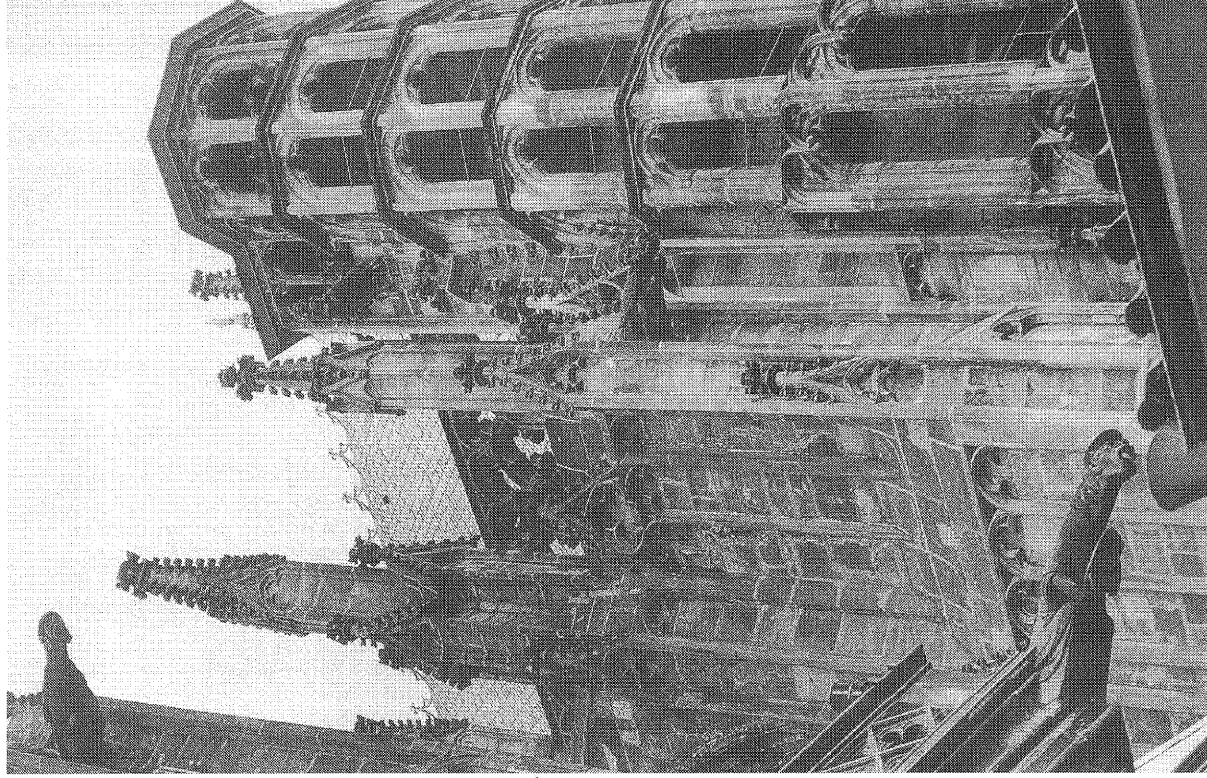
Transept a vnější schodiště

- Pohled na východní stranu
severního ramene transeptu
– příčné lodi

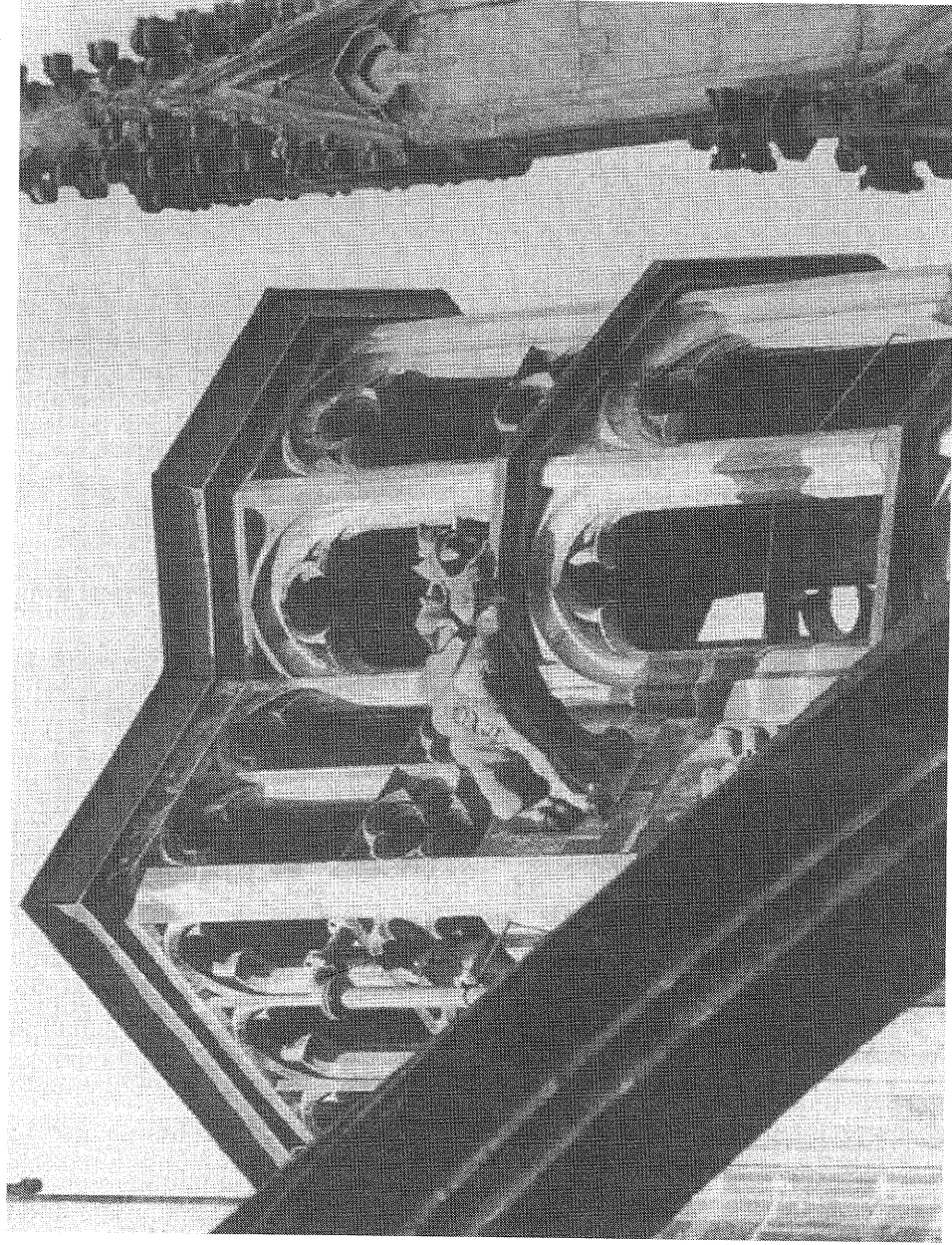


Transept a vnější schodiště

- Vřetenové schodiště při severovýchodním opěrném pilíři severního ramene příčné lodi, po roce 1370



Transept a vnější schodiště



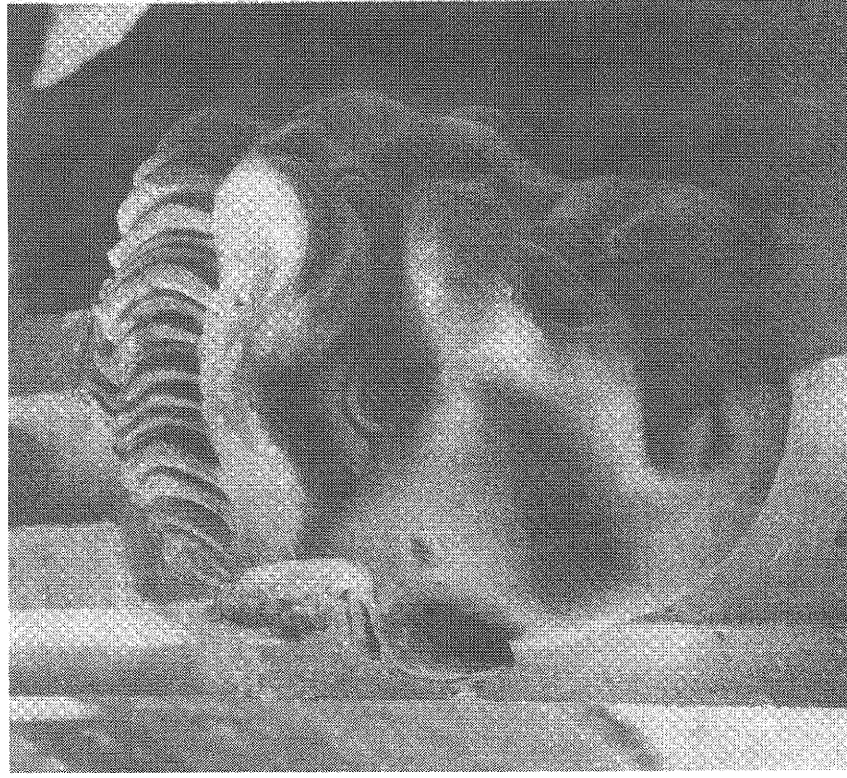
- Chrlice v podobě fantastické příšery na severním vřetenovém schodišti.

Transept a vnější schodiště

- Maska vlasatého muže ze severního vřetenového schodiště



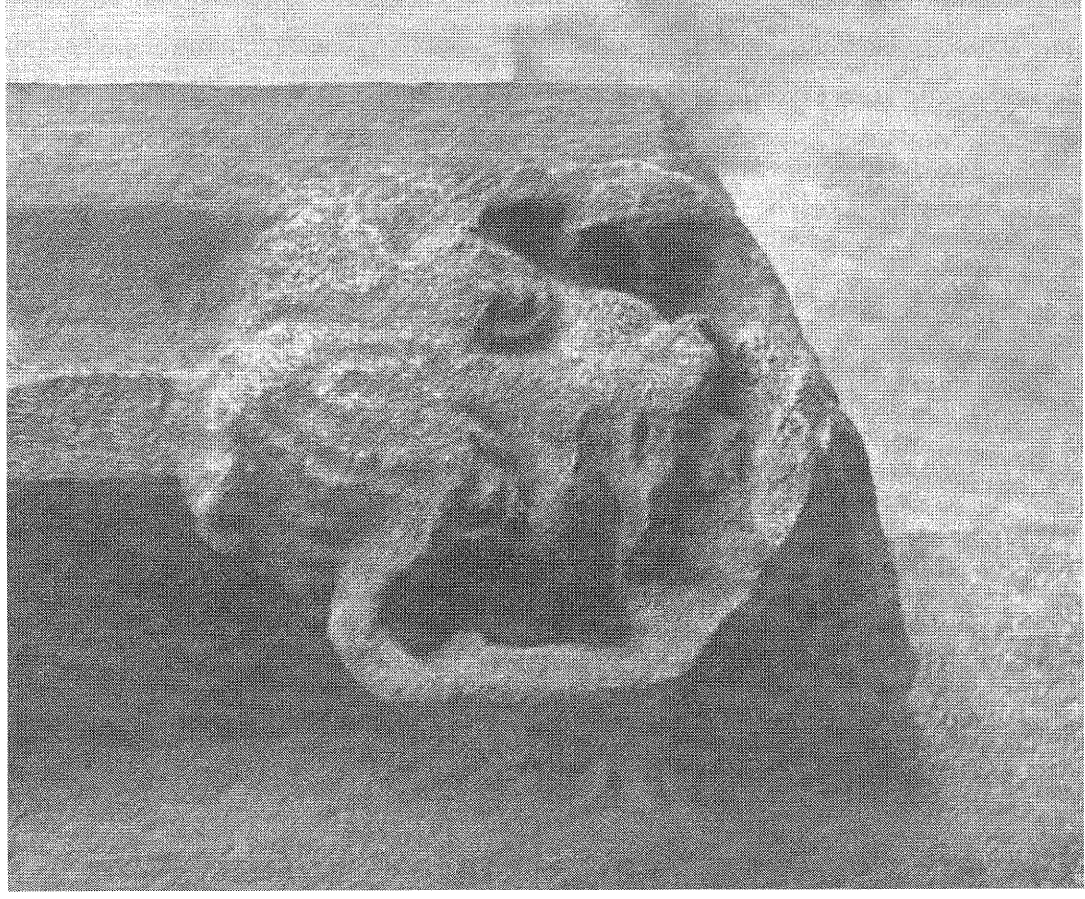
Transept a vnější schodiště



- a. Konzolka ve tvaru šklebící se mužské hlavy na severním vřetenovém schodišti
- b. Konzolka v silně stylizované antropomorfní podobě

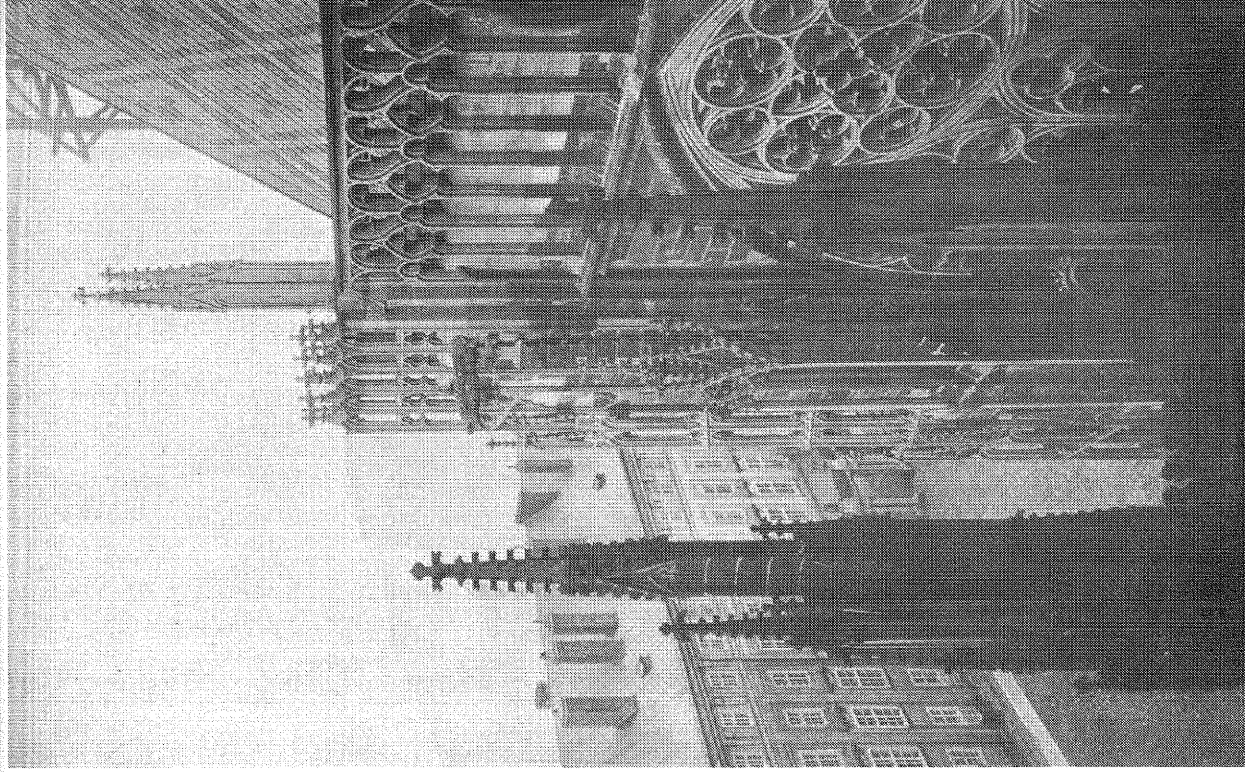
Transept a vnější schodiště

- Hlava čerta na severním točitém schodišti



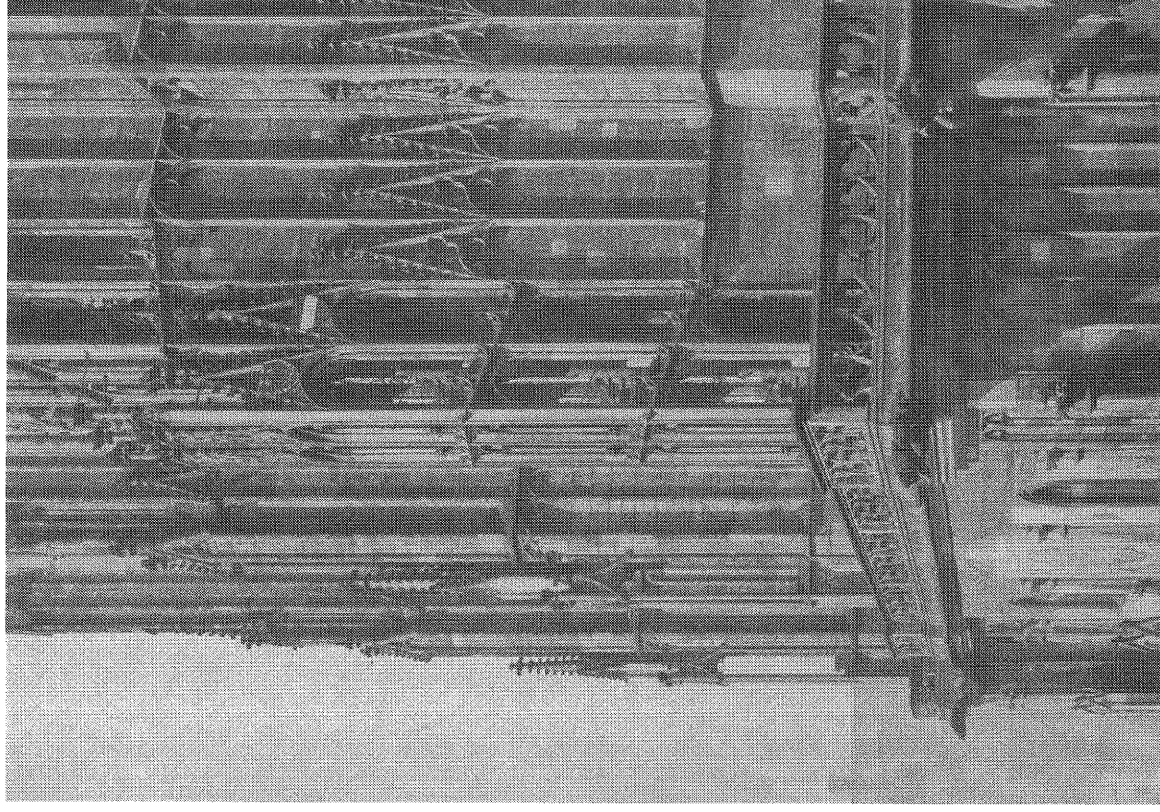
Transept a vnější schodiště

- Pohled na východní stěnu jižního ramene transeptu – příčné lodi



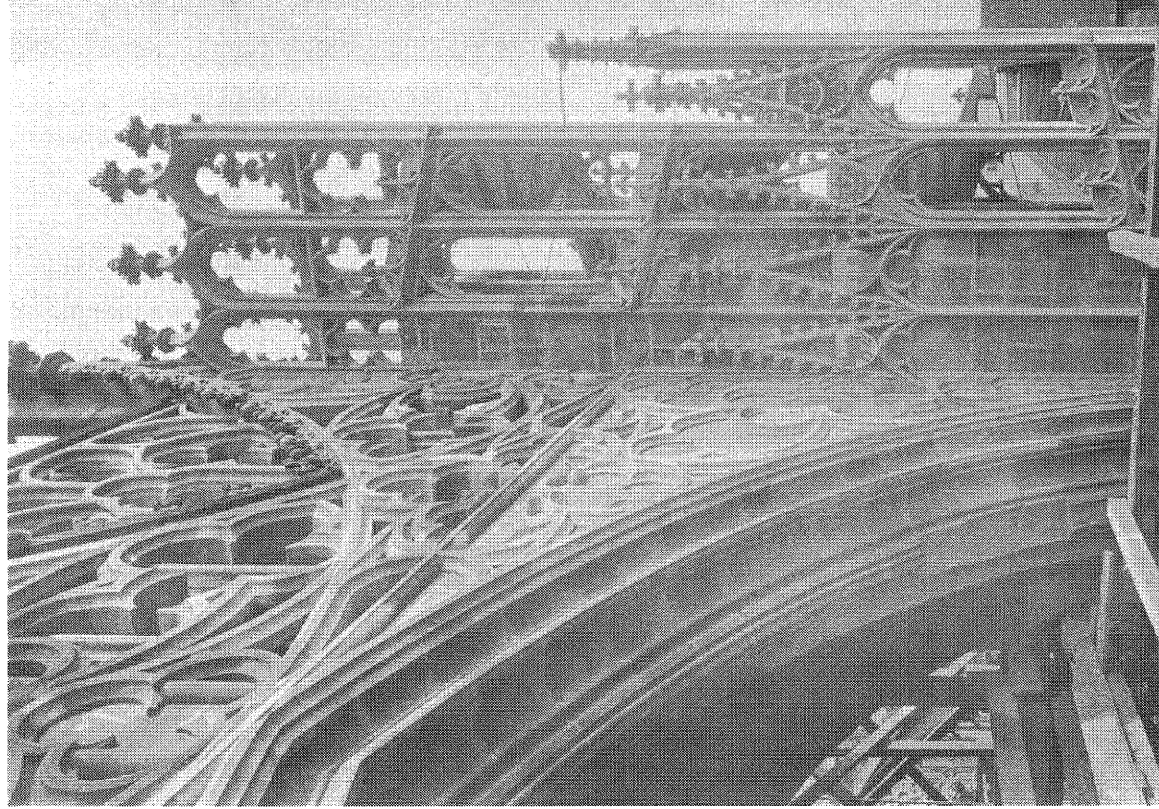
Transept a vnější schodiště

- Jihovýchodní nároží transeptu
s vřetenovým schodištěm



Transept a vnější schodiště

- Pohled na západní stranu
jižního schodiště



Transept a vnější schodiště

- Konzolka I z početného souboru na jižním vřetenovém schodišti



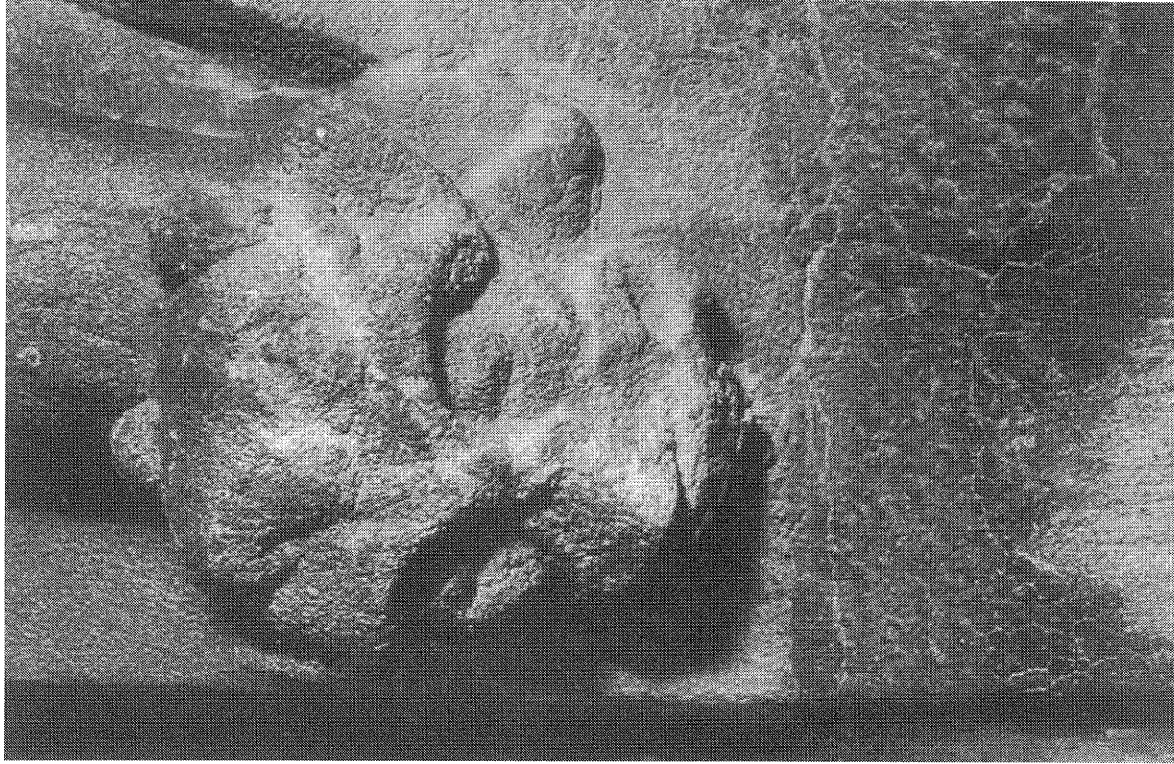
Transept a vnější schodiště

- Konzolka II



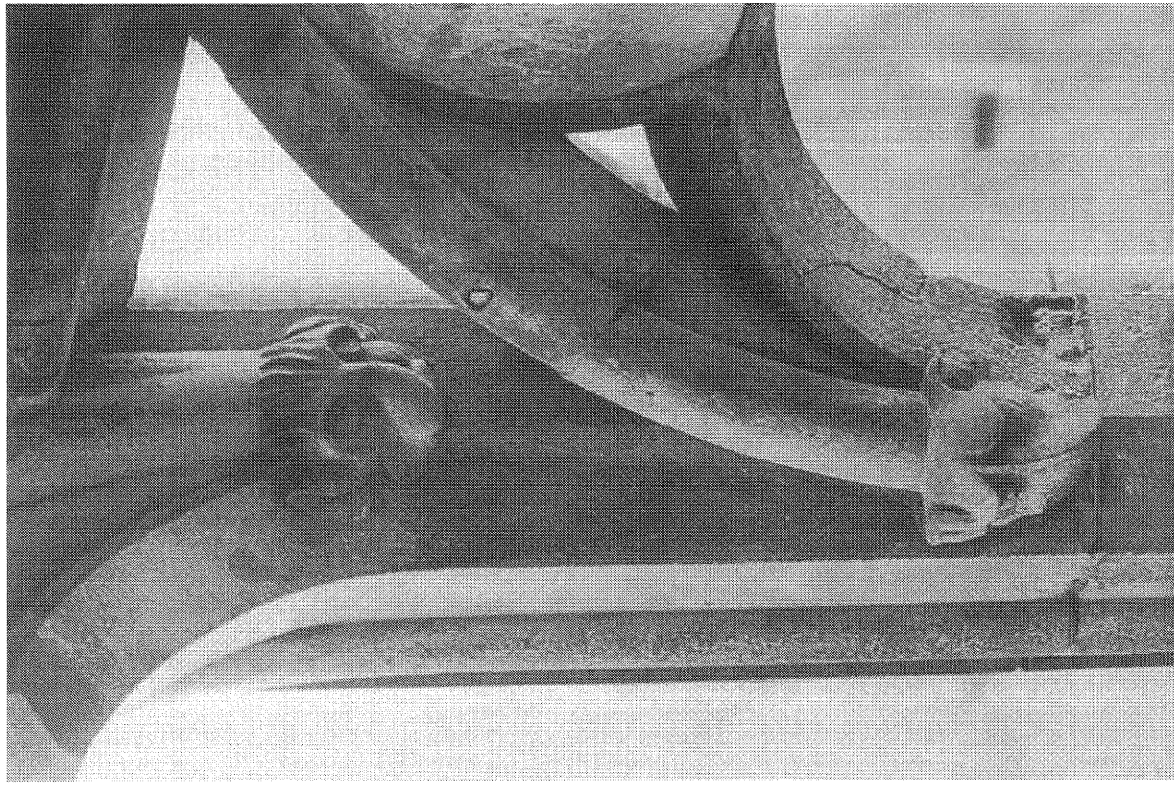
Transept a vnější schodiště

- Konzolka III

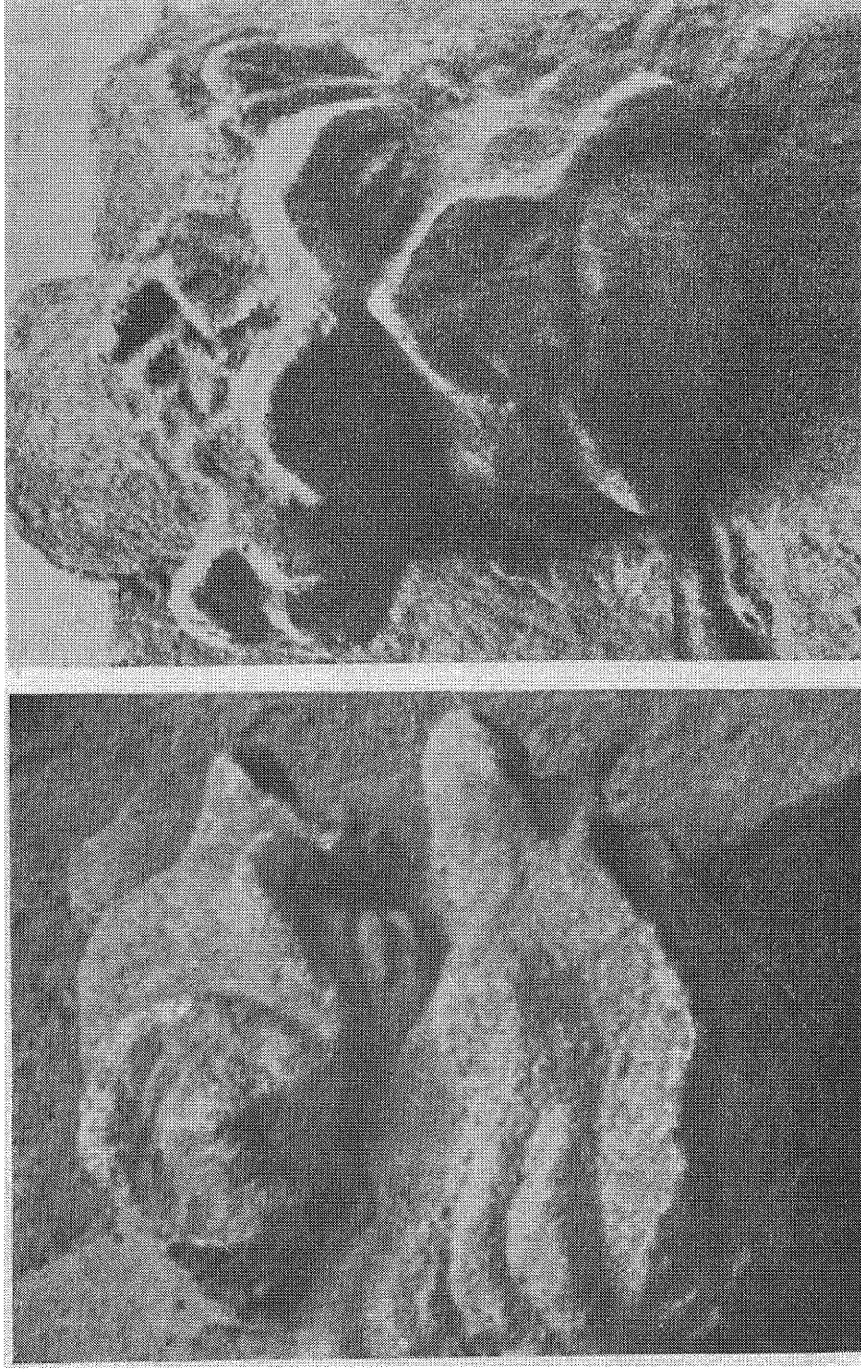


Transept a vnější schodiště

- Kopie dvou konzolek IV, V
z roku 1902 na jižním schodišti



Transept a vnější schodiště



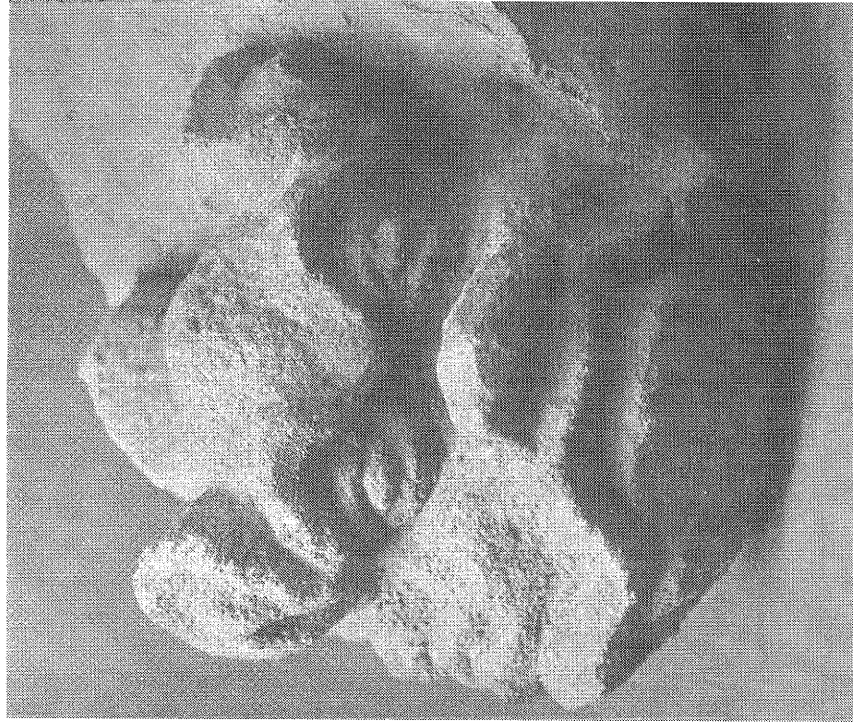
- Konzolová maska VI na jižním vřetenovém schodišti

Transept a vnější schodiště



- a. Konzolová maska VII z jižního vřetenového schodiště
- b. Pohled z boku

Transept a vnější schodiště



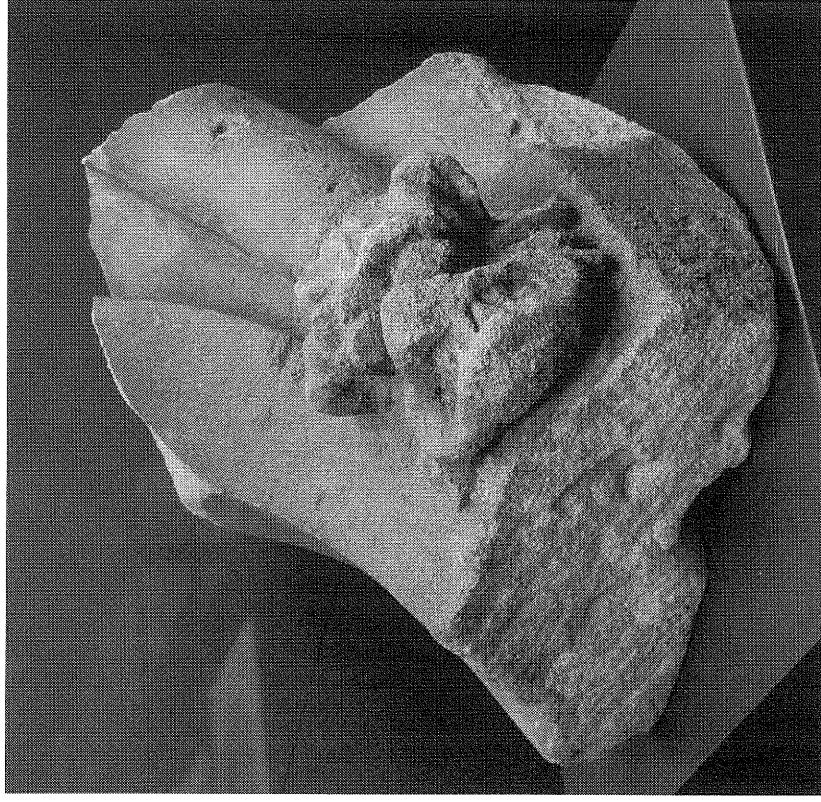
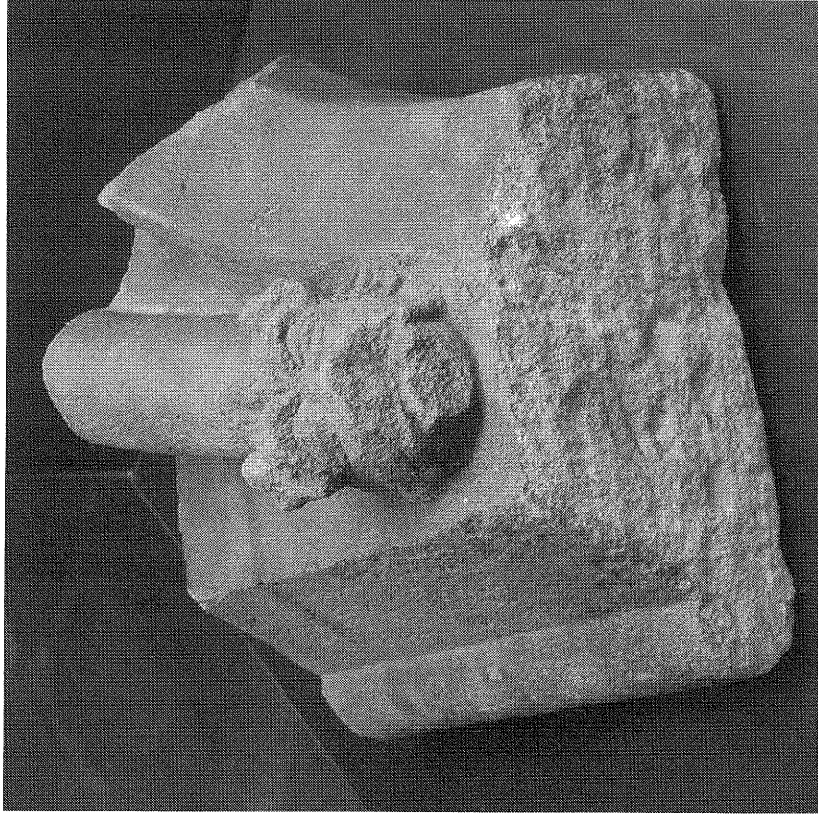
- a. Konzolka VIII z jižního točitého schodiště
- b. Konzolová maska IX na jižním schodišti

Transept a vnější schodiště

- Konzolka X z jižního
vřetenového schodiště



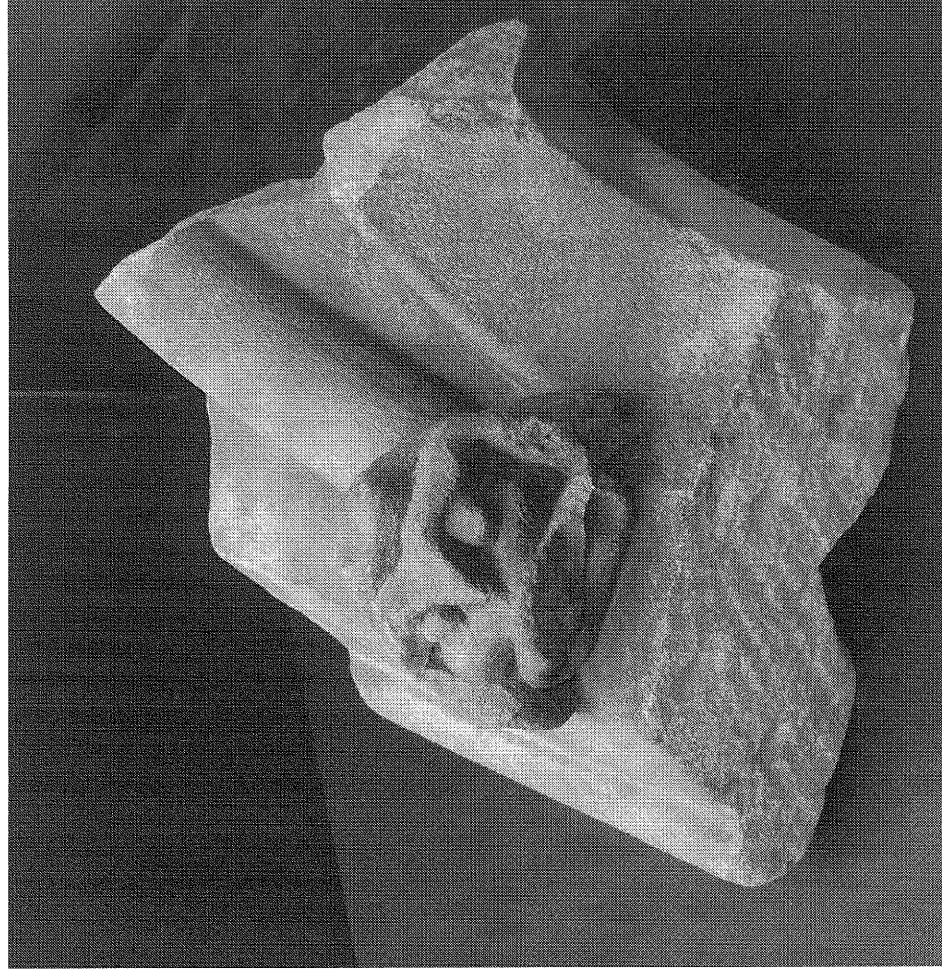
Transept a vnější schodiště



- a. Konzolka XI, původně z jižního vnějšího schodiště, dnes v expozici Pražského hradu
- b. Konzolka XII z jižního schodiště

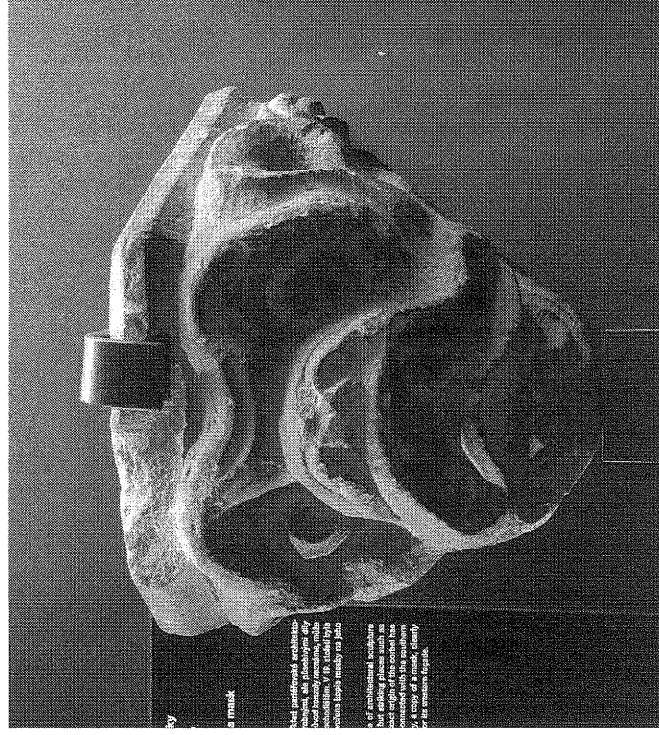
Transept a vnější schodiště

- Konzolka XIII, původně z jižního vnějšího schodiště, dnes v expozici Pražského hradu



Transept a vnější schodiště

- a. Konzola v podobě psí hlavy ze západní stěny jižního schodiště (odlitek ze sádry)
- b. Původní konzola v podobě psí masky z expozice Pražského hradu



Transept a vnější schodiště



- Maska v podobě psí hlavy z východní stěny jižního schodiště (odlitek ze sádry) 75

Transept a vnější schodiště



- Konzoly pod profilem oken v transeptu

Transept a vnější schodiště

- Konzolka ve slepé kružbě u velkého okna na jižní fasádě transeptu



Transept a vnější schodiště



a. Velká zoomorfní hlava z jižního točitého schodiště

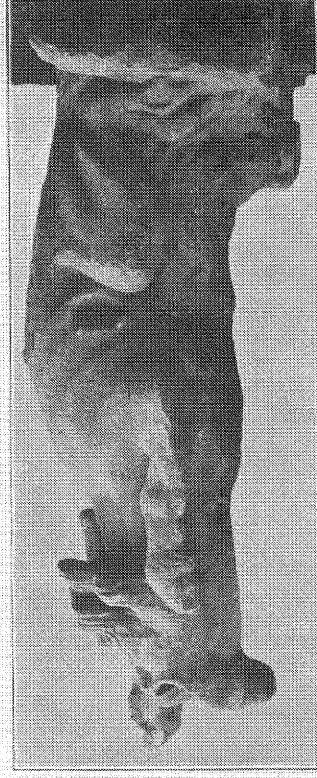
b. Chrič v podobě psa z jižního ramene příčné lodi, nad kaplí sv. Václava

Transept a vnější schodiště

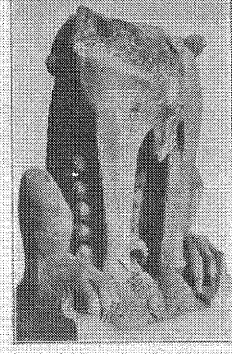
- a. Chrilič v podobě psa z jižního ramene příčné lodi, nad kaplí sv. Václava
- b. Chrilič z jižního ramene transeptu, v koutě při vysokém chóru.
- c. Chrilič z jižního ramene transeptu, spodní v koutě při vysokém chóru.
- d. Chrilič ze severního ramene příčné lodi, nad kaplí sv. Zikmunda.



Obr. 207. Odstraněný chrilič z jižní křížové lodě; nad kaplí sv. Václava.



Obr. 208. Odstraněný chrilič z jižní křížové lodě; v koutě při vys. káru.



Transept a vnější schodiště

- Chrlíč v podobě draka z expozice Pražského hradu, původně v jižním rameni transeptu u točitého schodiště



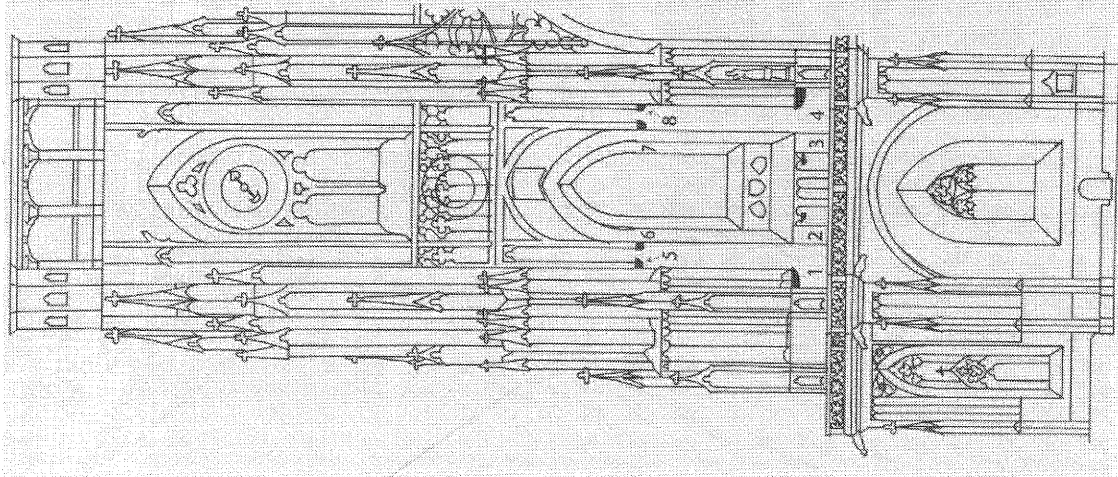
Velká věž



- Konzoly s rostlinným motivem z bývalé pavlače v Hasenburské kapli

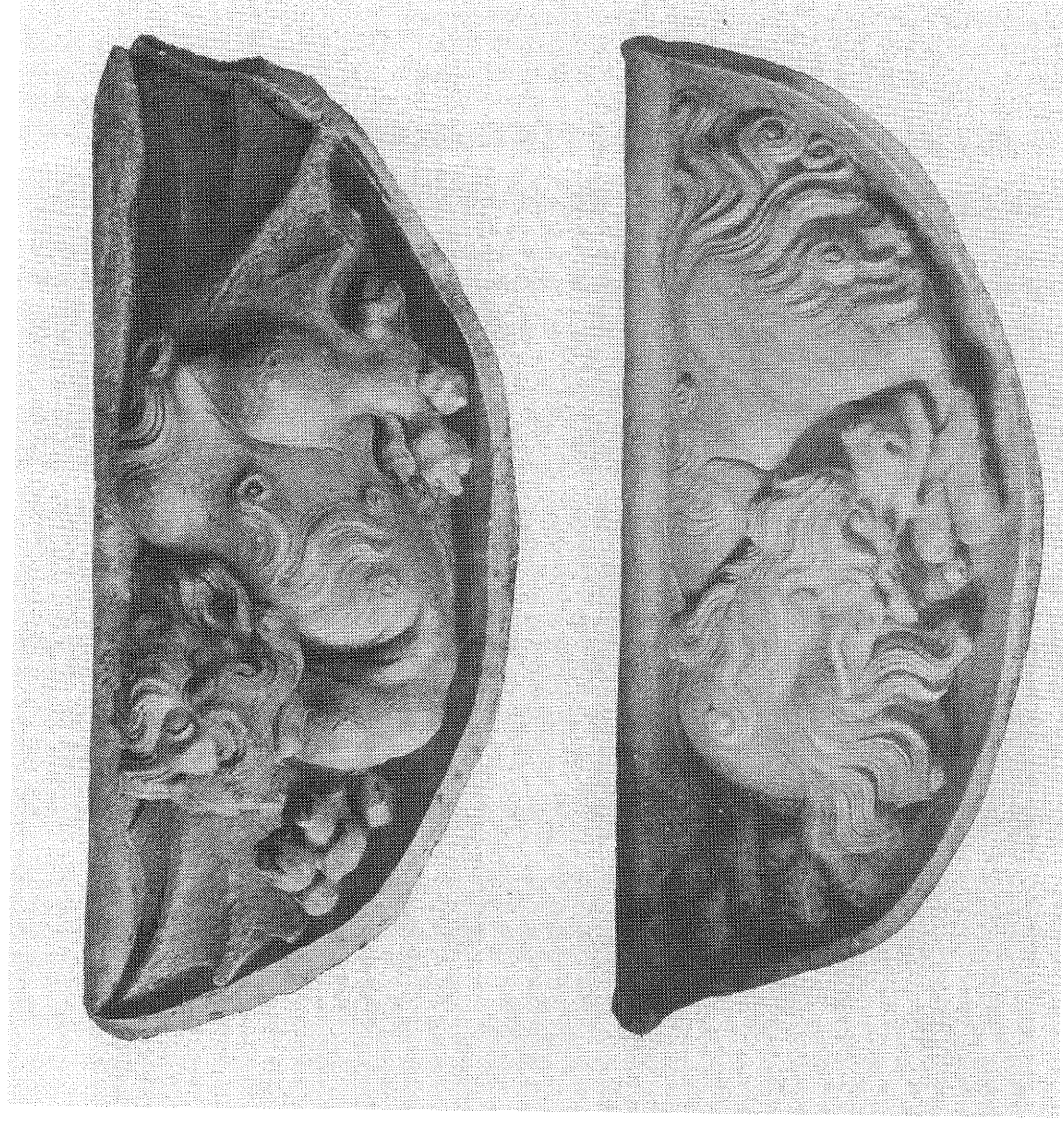
Velká věž

- Fantazijní monstra pod oknem první zvonice na jižní straně Velké věže
- Na plánu 2, 3



Velká věž

- Zoomorfní konzoly v koutech římsy u opěrných pilířů věže (nad ochozem v patře první zvonice), Jan Parlář (?), před 1404
- a. Koutová konzola v podobě draka
- b. Koutová konzola připomínající koně

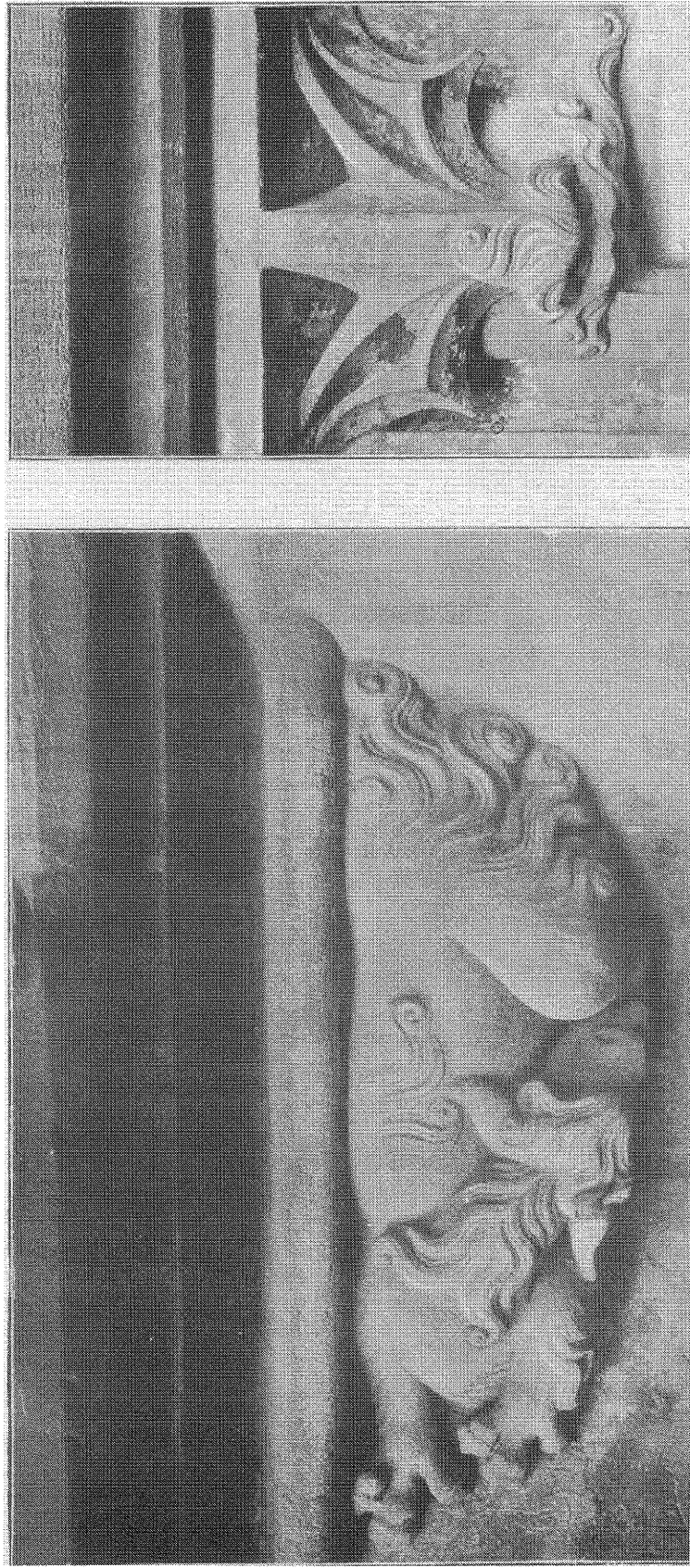


Velká věž



- Koutová konzola tvaru draka u jihozápadního opěrného pilíře

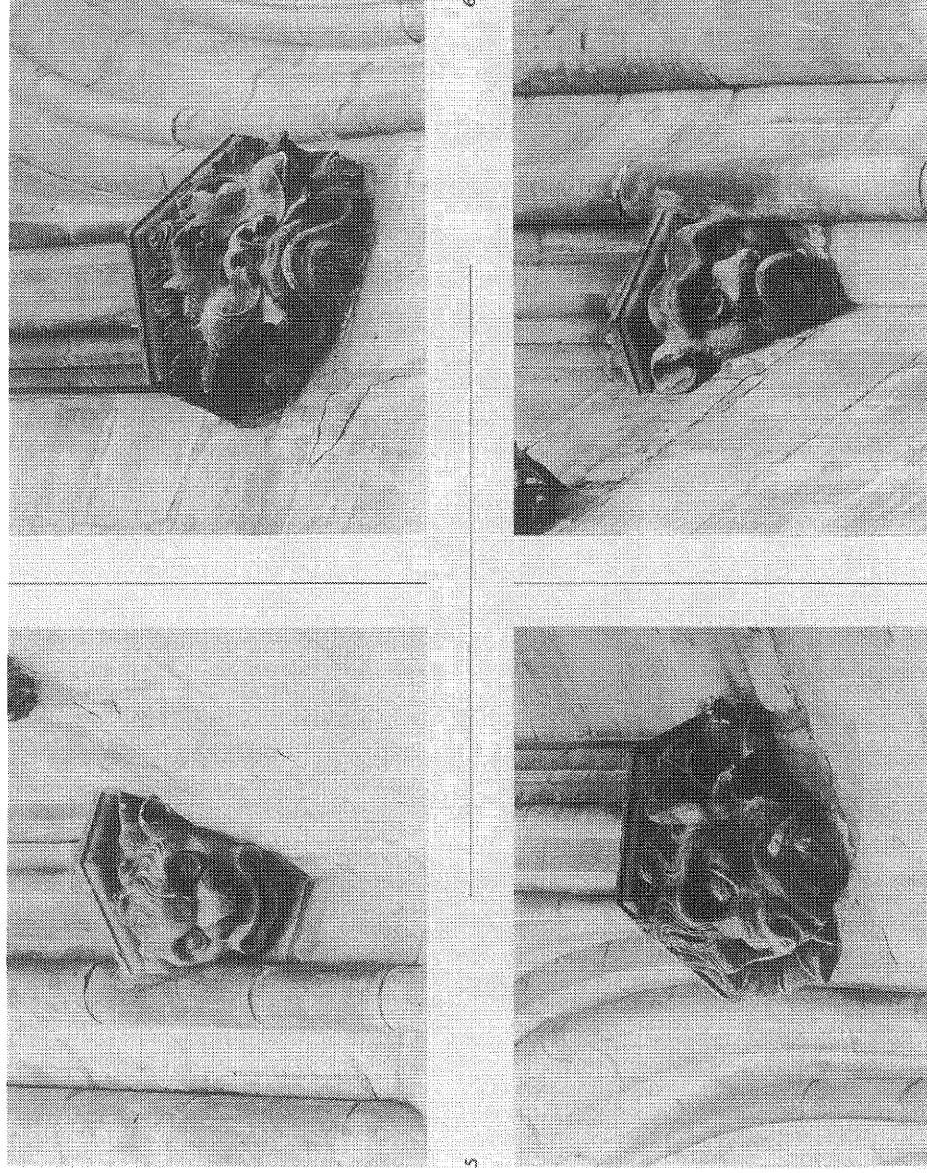
Velká věž



- a. Koutová konzola v podobě koně u jihovýchodního opěrného pilíře
- b. Levá konzolka pod oknem první zvonice

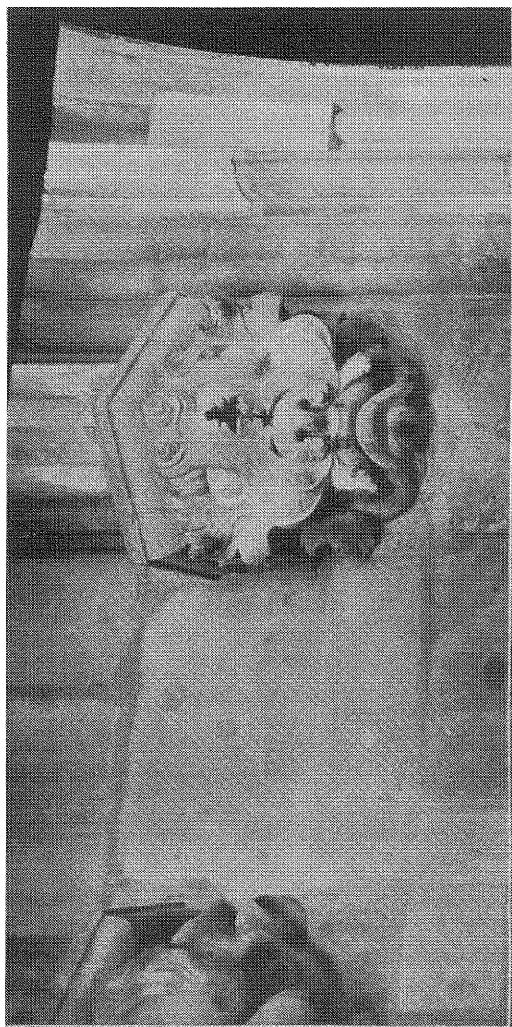
Velká věž

- Soubor konzol po stranách jižního okna první zvonice



Velká věž

- Konzoly postranních výběhů okna první zvonice



Velká věž

- Konzola v silně stylizované podobě lidské sešklebené masky, původně umístěné na opěrném pilíři věže. Vystavena v expozici Pražského hradu

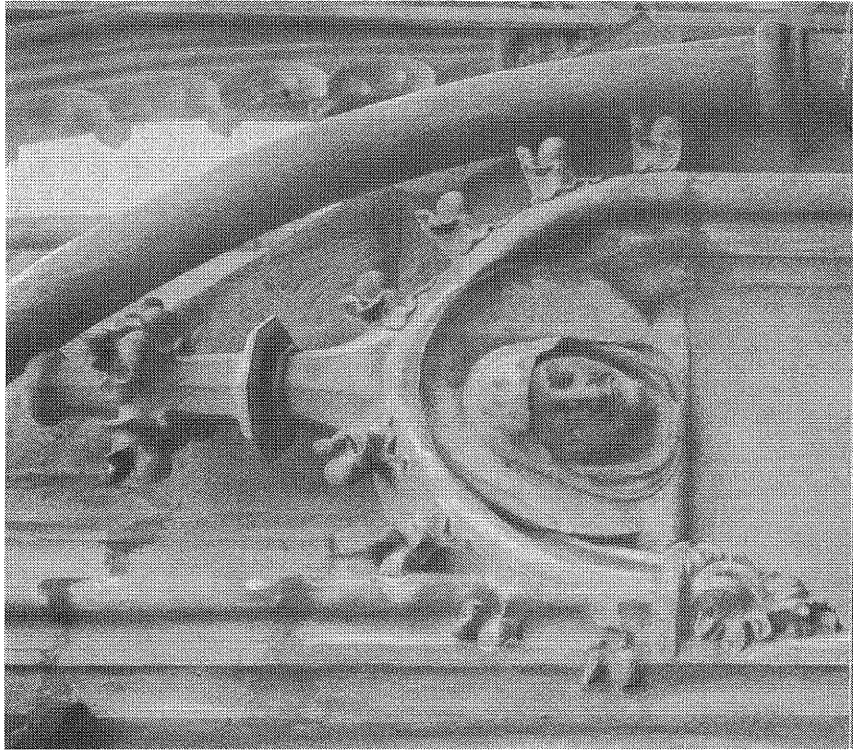


Velká věž

- Fragment chrlíče nad přízemím věže, který snad představoval Iva

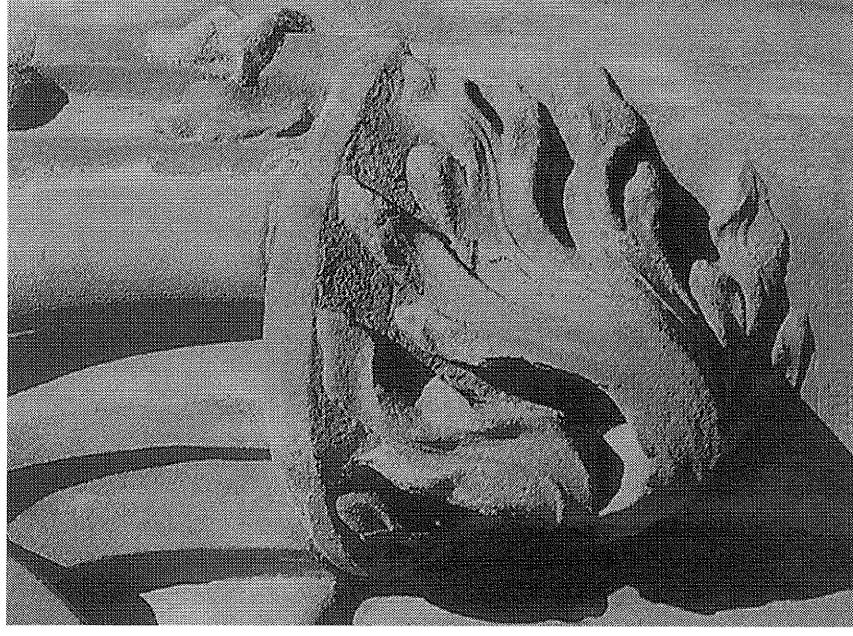
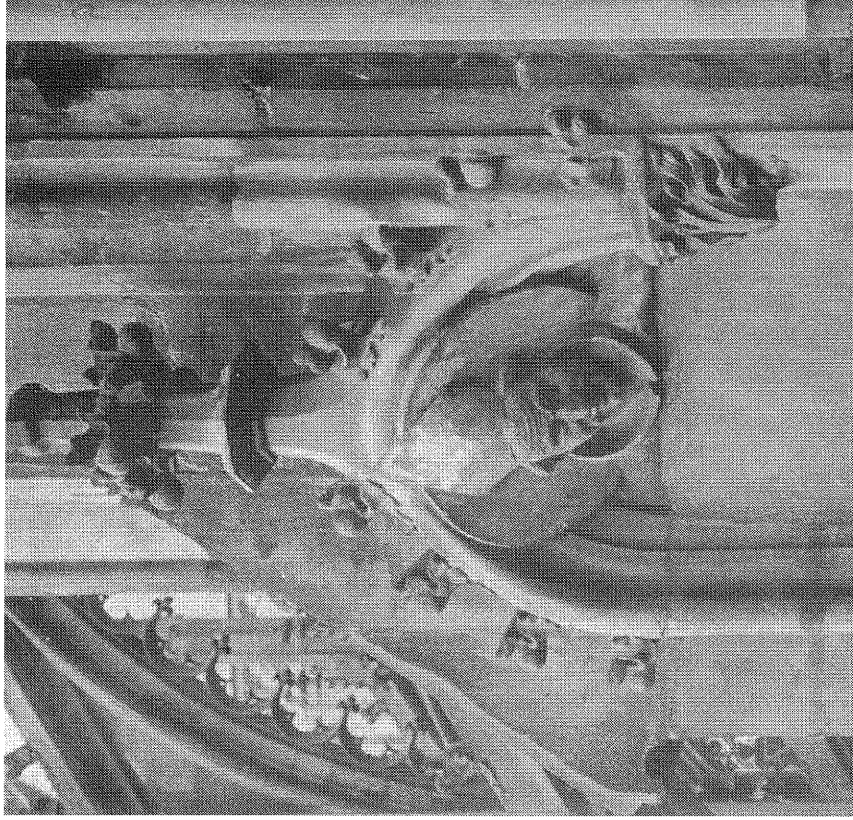


Vnější triforium



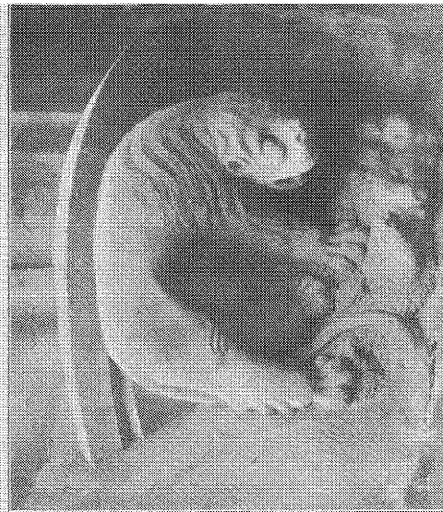
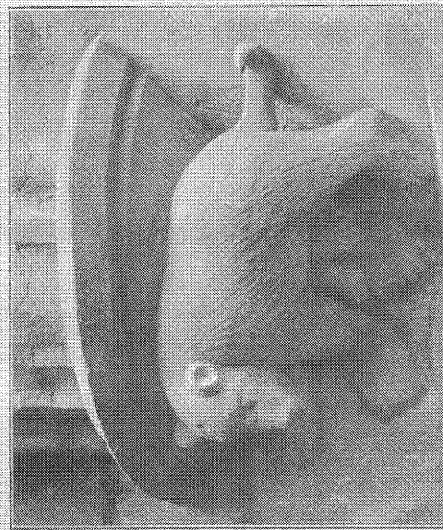
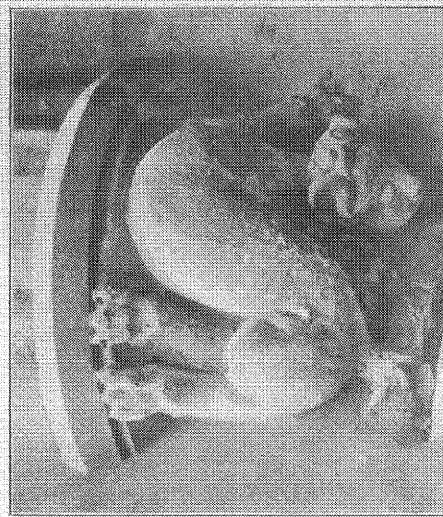
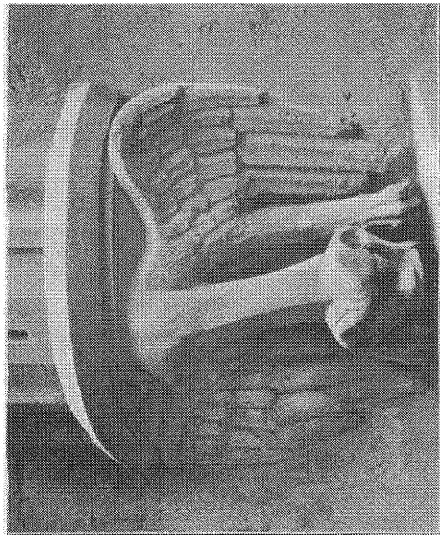
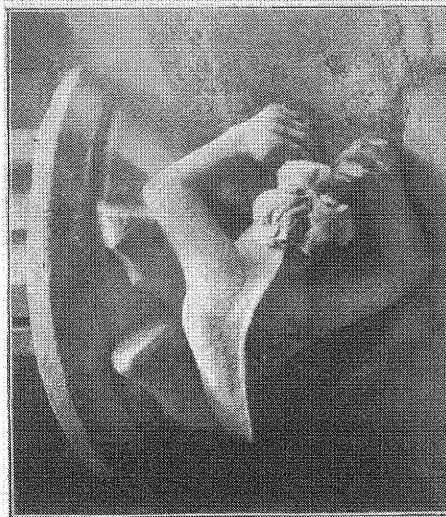
- a. Kaplice nad zadržným průchodem v meziokenním pilíři polygonu s bustou Panny Marie. Oblouk je nesen vegetabilní konzolou
- b. Detail konzoly s akantoidními listy

Vnější triforium



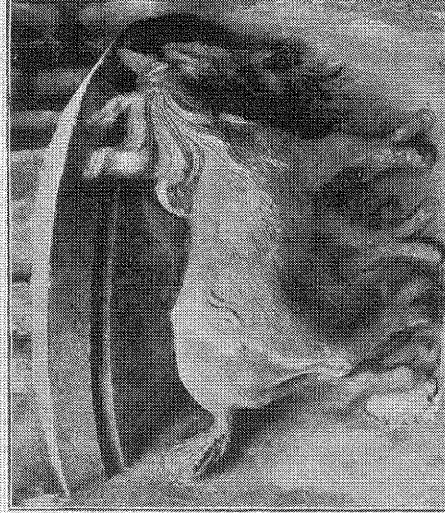
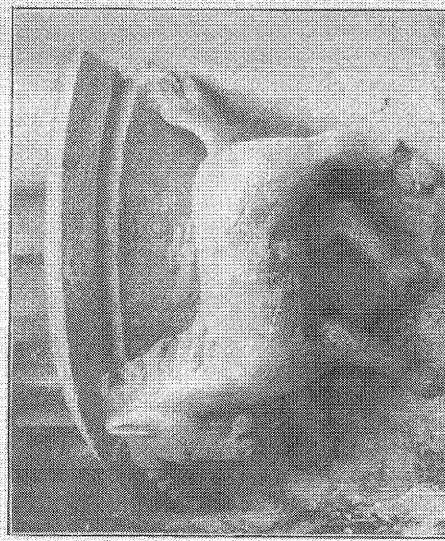
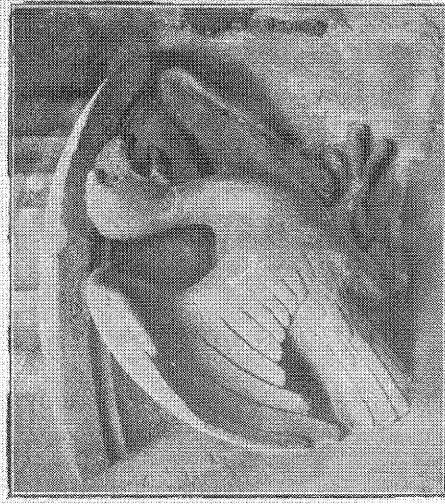
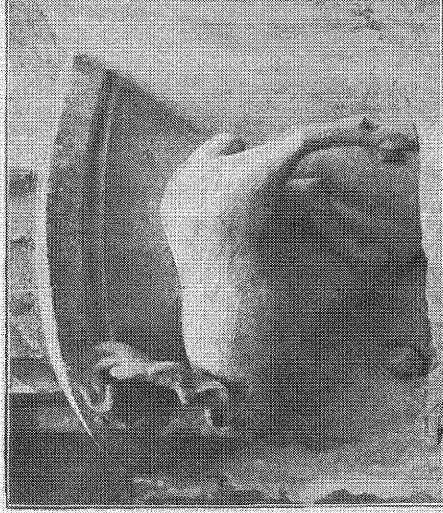
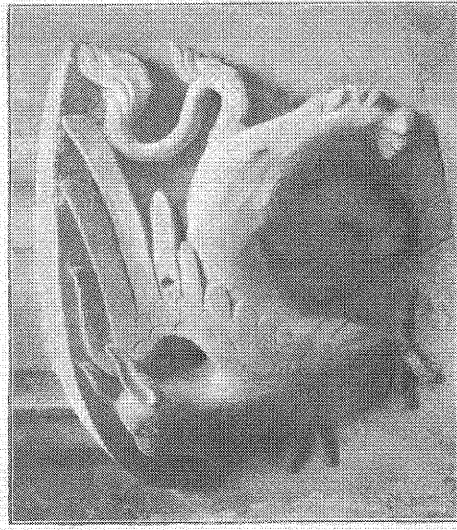
- a. Kaplice nad zazděným průchodem v meziokenním pilíři polygonu s bustou sv. Cyrila. Oblouk je nesen vegetabilní konzolou
- b. Detail konzoly s akantoidními listy

Vnější triforium



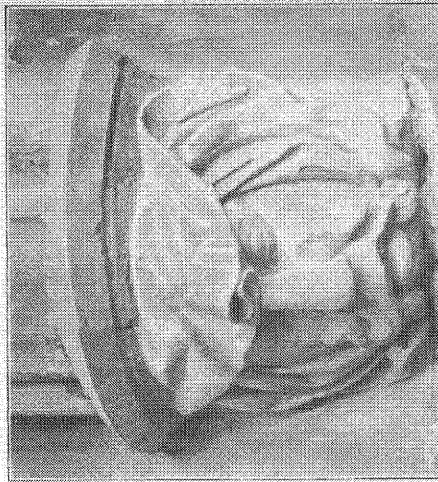
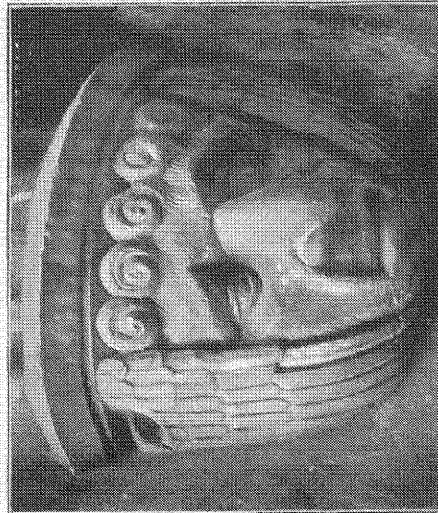
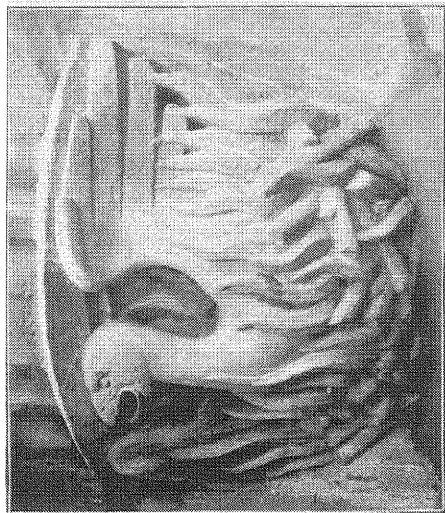
- Konzoly na jižní straně v podobě chiméry s kopyty, chiméry s netopýřimi křídly a okřídlené chiméry, kočky, medvěda a lvice s mláděaty

Vnější triforium



- Konzoly – horní řada na jihu, dolní na severu
- Zleva gryf, lev s korunou a dvojitým ocasem (ze znaku Českého království), jelen, orel s rozpjatými křídly, jednorožec, kůň chrlicí oheň

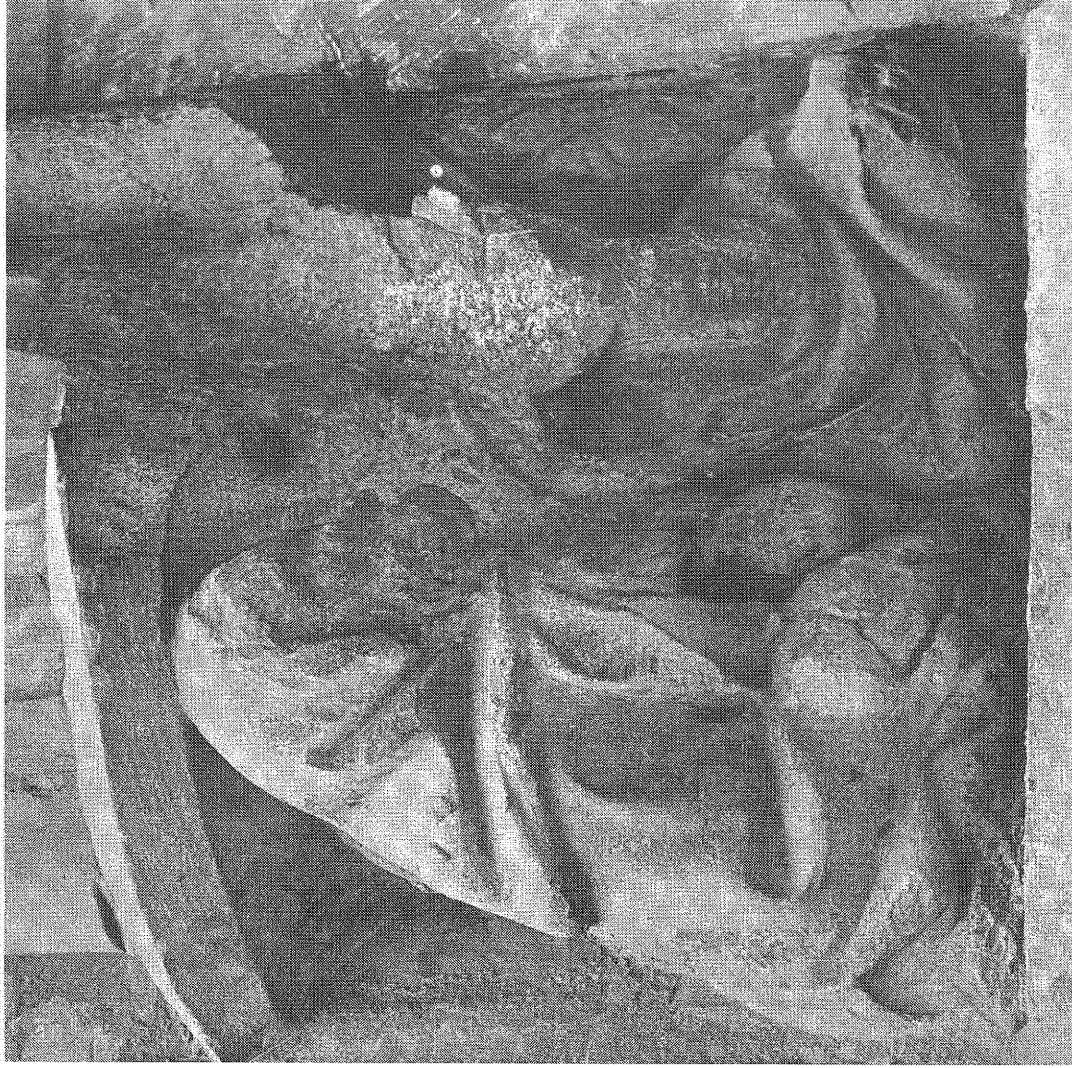
Vnější triforium



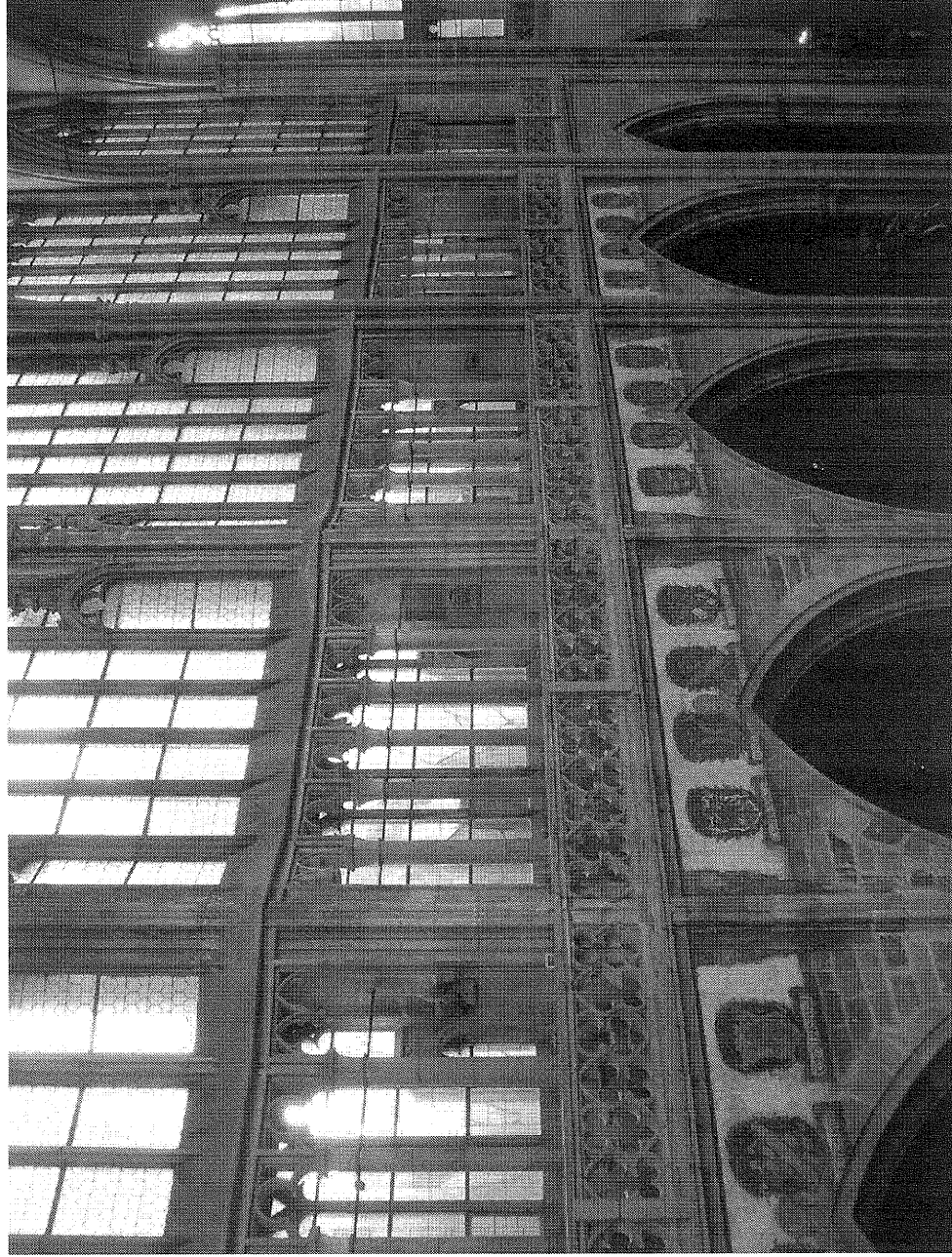
- Konzoly na severní straně představují fénixe a orlici na hnízdě, dále čtyři maskarony zobrazují muže s bohatými kadeřemi, s křídly po stranách hlavy, se zavinutou hlavou a gnómickeho šaška, 70. léta 14. stol.

Vnější triforium

- Stařec s mladou ženou na konzole v jižním rameni transeptu, kolem 1370



Vnitřní triforium



- Ochoz po jižní straně vysokého chóru

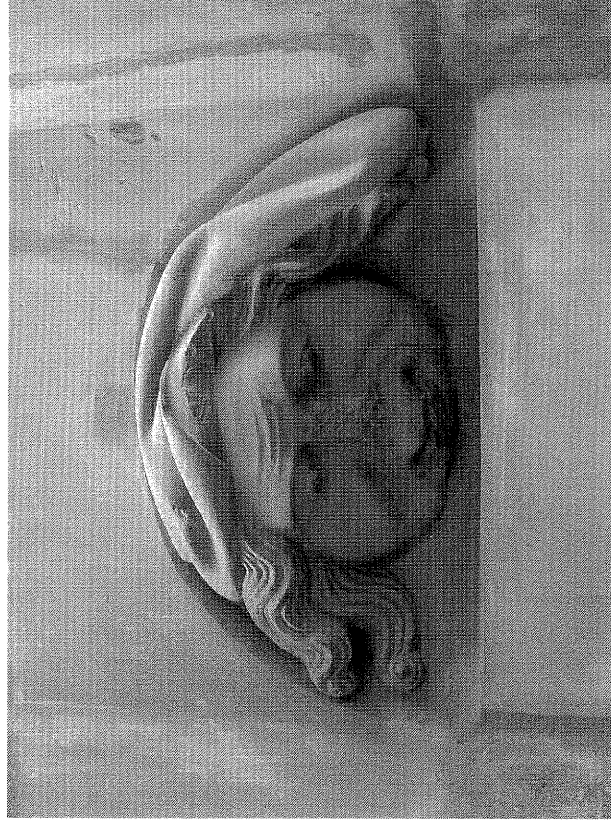
Vnitřní triforium



- Fantazijní maskaron z východní stěny severního ramene transeptu

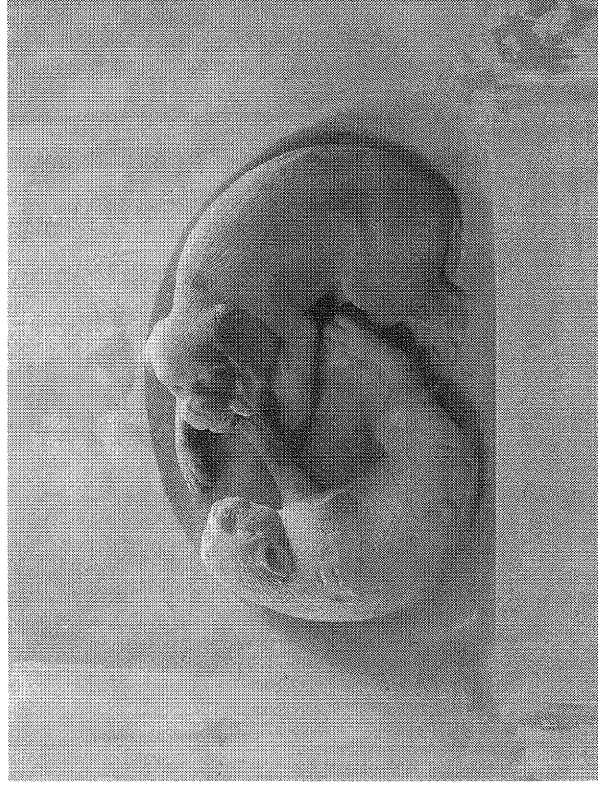
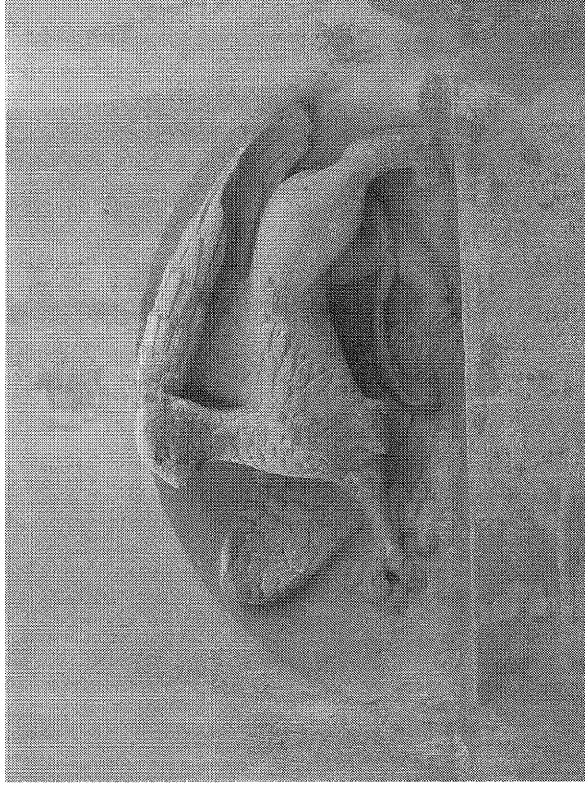
Vnitřní triforium

- a. Fantazijní maskaron
- b. Hlava vlasatého muže s kápí
ze severní podélné strany



Vnitřní triforium

- a. Gryf v jižní podélné straně
ochozu
- b. Zápas psa a kočky



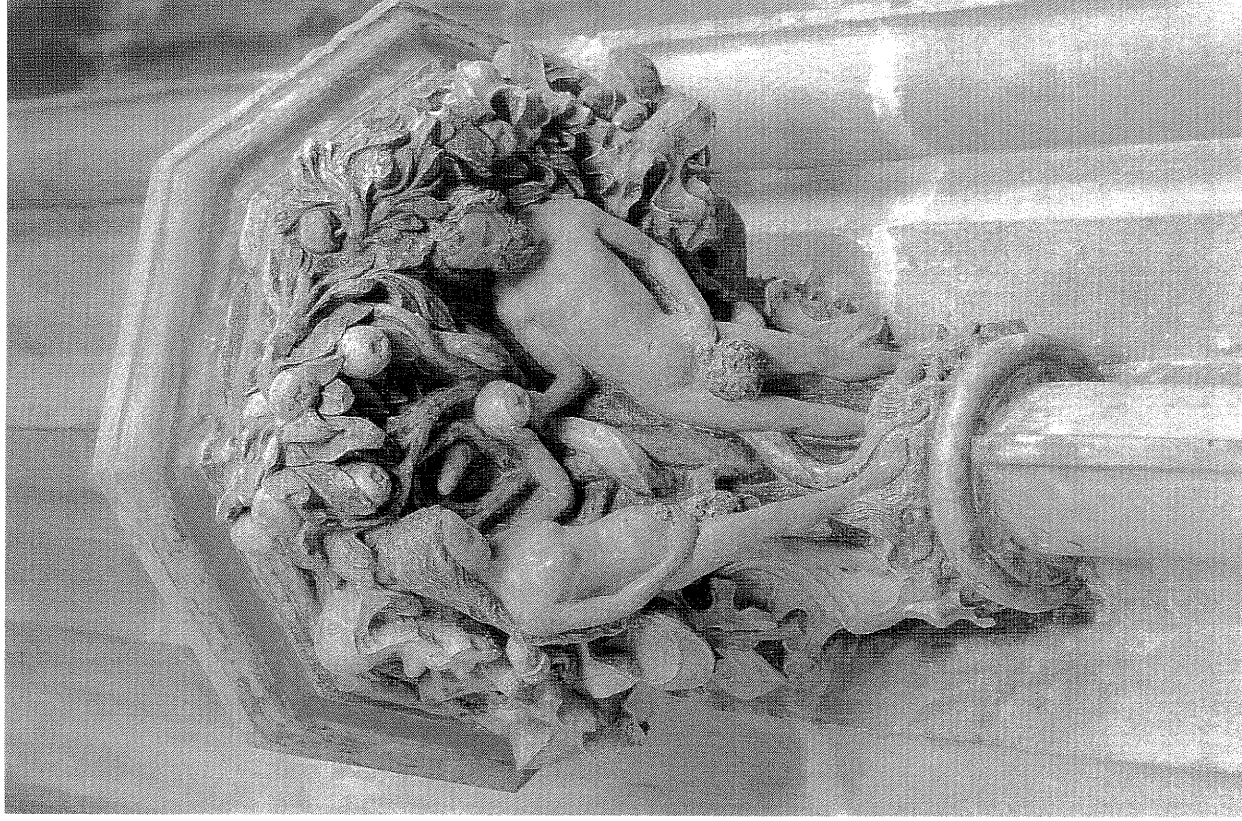
Vysoký chór

- Konzola v přízemí na severním pilíři závěru, představující Lunu



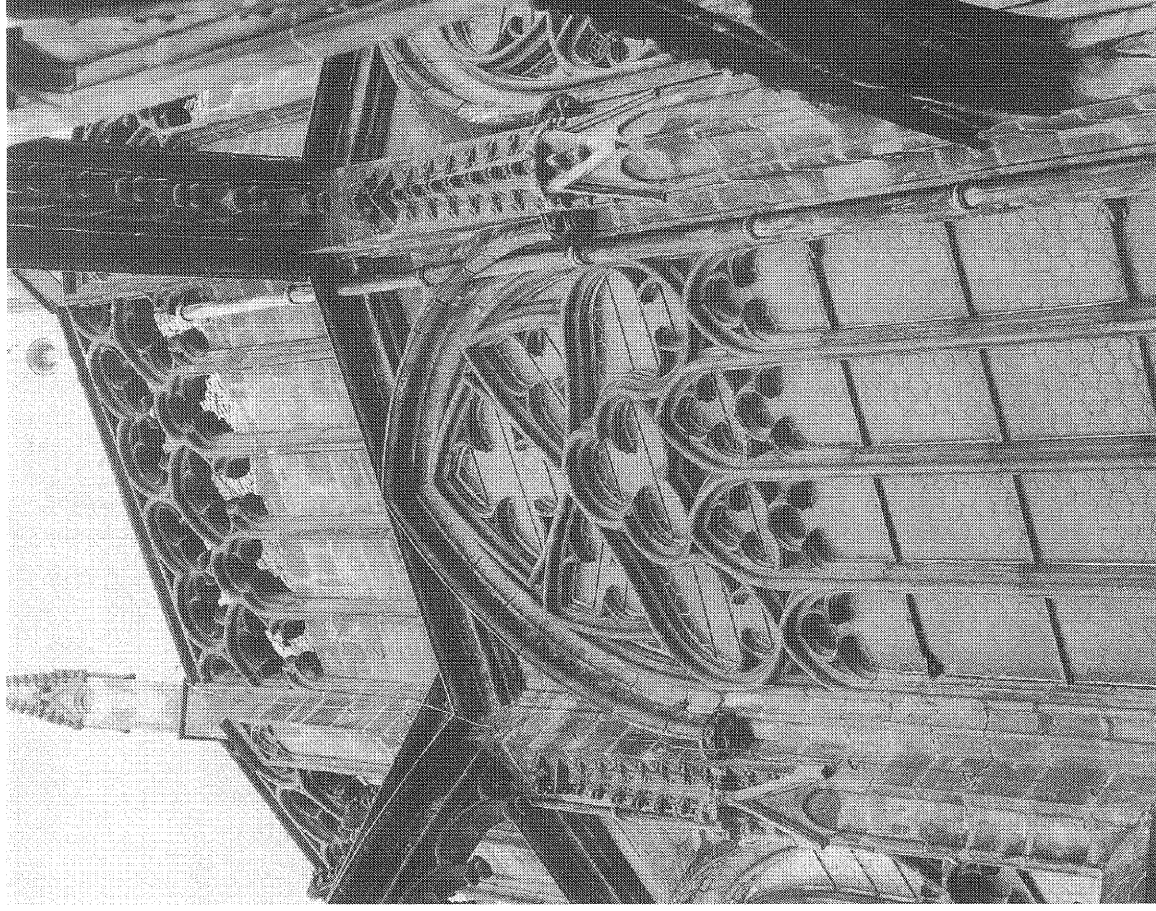
Vysoký chór

- Konzola s postavami Adama a Evy v přízemí chóru na jižním pilíři závěru



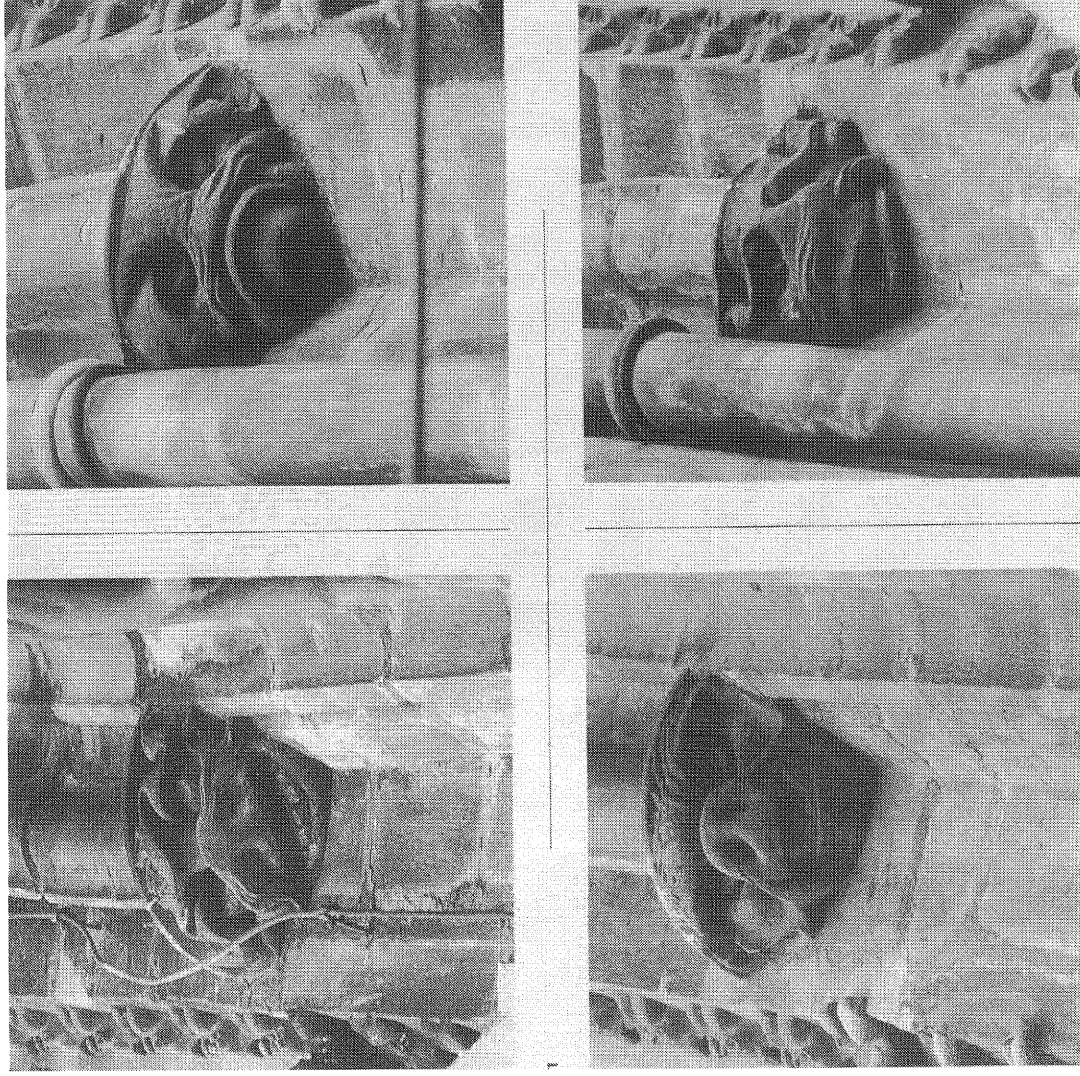
Vysoký chór

- Pohled na okno od jihovýchodu s konzolkami ve formě masek pod archivolto

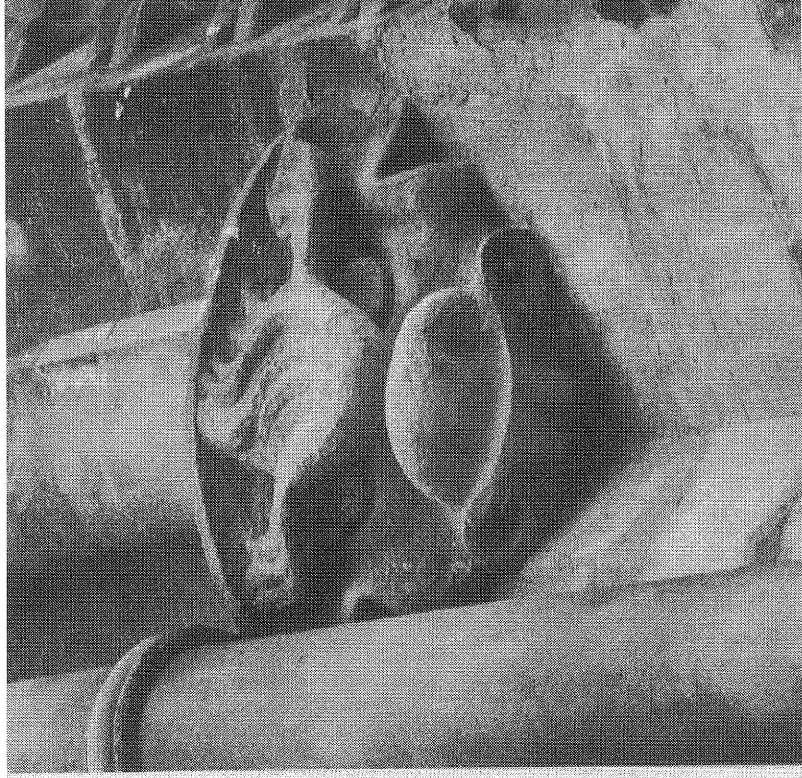


Vysoký chór

- Masky (konzolky) pod oblouky oken v polygonu



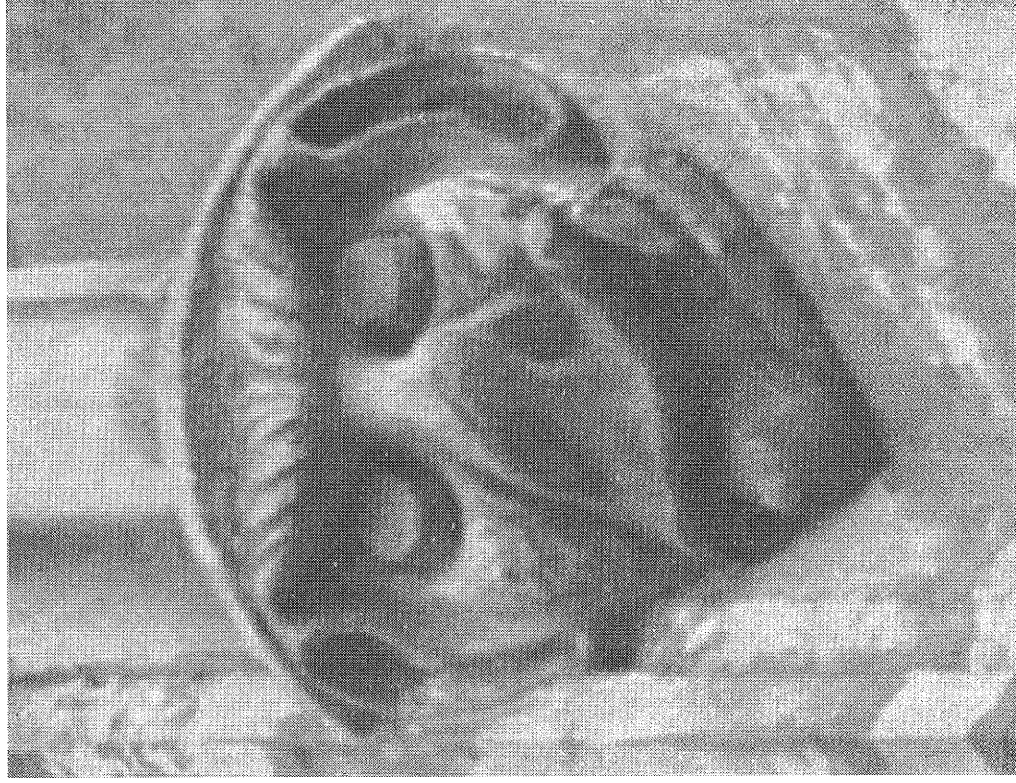
Vysoký chór



- Masky (konzolky) pod oblouky oken v polygonu

Vysoký chór

- Maska jako karikatura světece v okenním ostění polygonu nad bustou sv. Prokopa



Vysoký chór



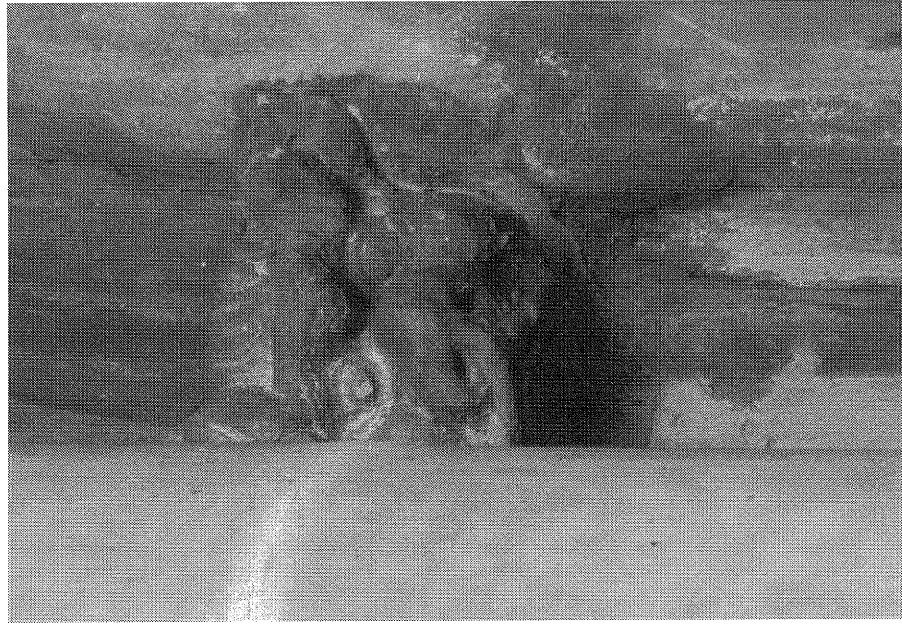
- Hlavičky šikmého oblouku (okenní kaplice) v interiéru na severní a jižní podélné straně v úrovni horního triforia

Vysoký chór



- Severní podélná strana – celkem 18 hlaviček směrem od západu – 1. kaplice:
 - a. Hlavička I
 - b. Hlavička II

Vysoký chór



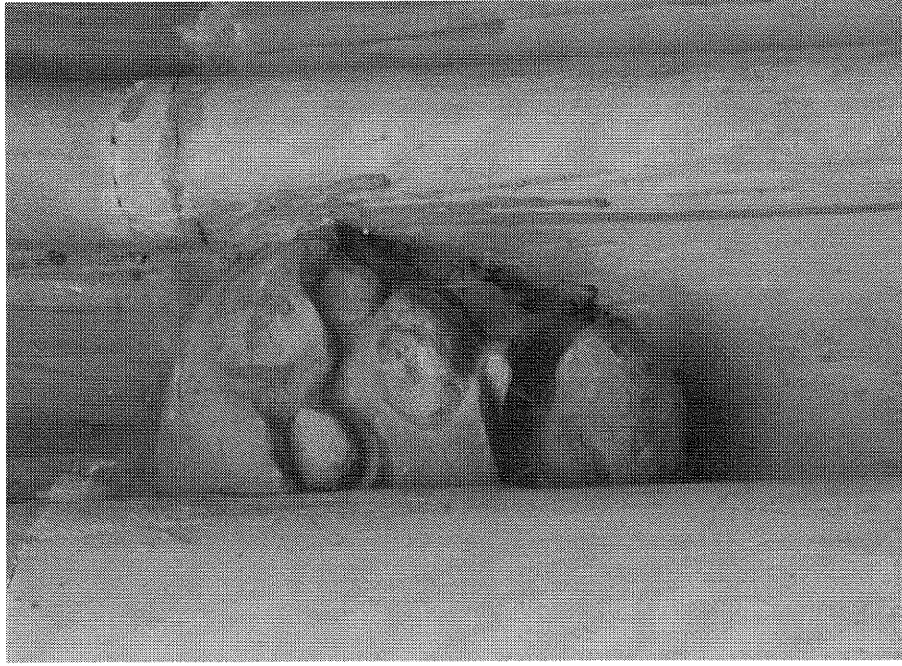
- Severní podélná strana – celkem 18 hlaviček směrem od západu – 2. kaplice:
 - a. Hlavička III
 - b. Hlavička IV

Vysoký chór



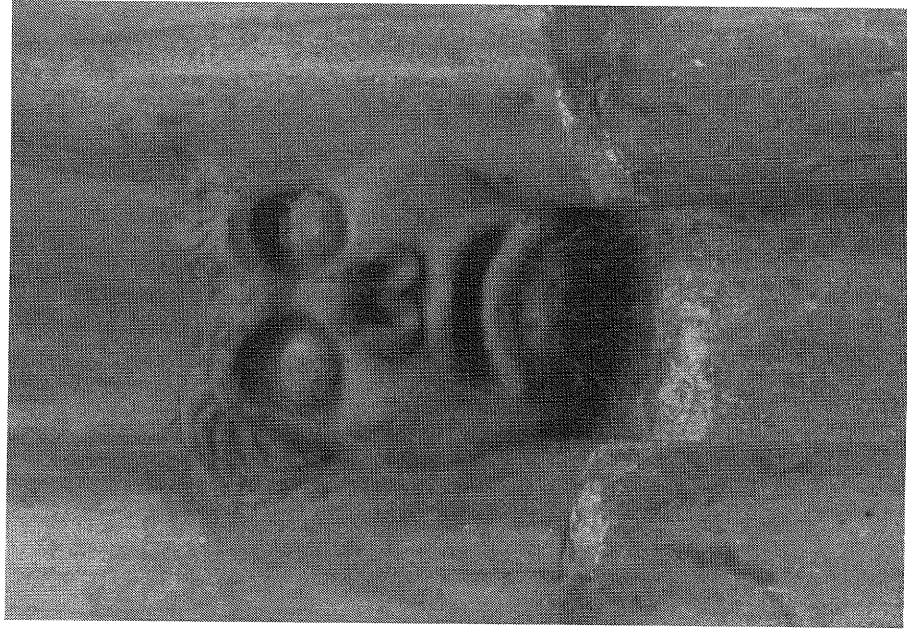
- Severní podélná strana – celkem 18 hlaviček směrem od západu – 3. kaplice:
 - a. Hlavička V
 - b. Hlavička VI

Vysoký chór



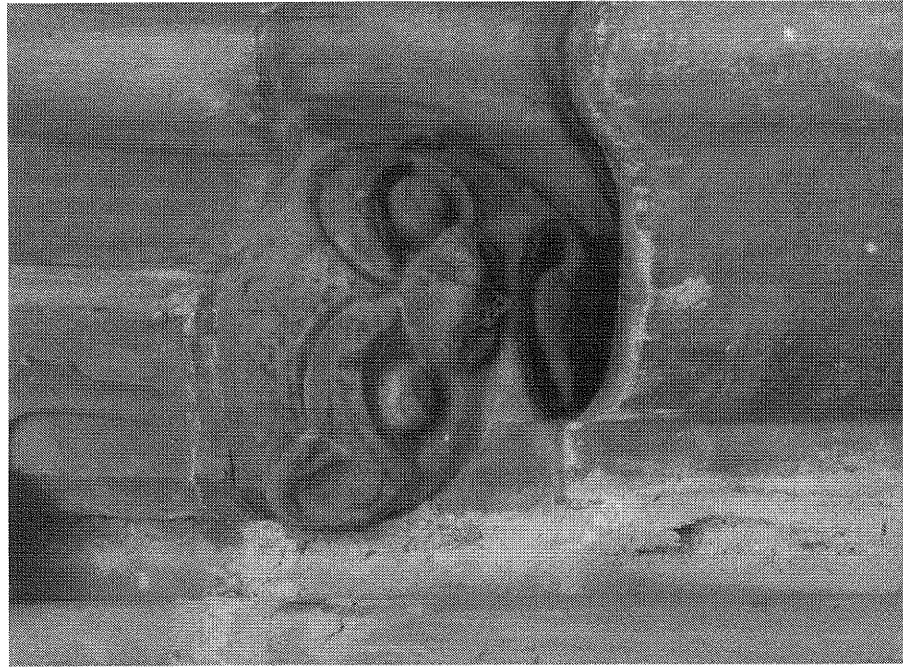
- Severní podélná strana – celkem 18 hlaviček směrem od západu – 4. kaplice:
 - a. Hlavička VII
 - b. Hlavička VIII

Vysoký chór



- Severní podélná strana – celkem 18 hlaviček směrem od západu – 5. kaplice:
 - a. Hlavička IX
 - b. Hlavička X

Vysoký chór



- Severní podélná strana – celkem 18 hlaviček směrem od západu – 6. kaplice:
 - a. Hlavička XI
 - b. Hlavička XII

Vysoký chór



- Severní podélná strana – celkem 18 hlaviček směrem od západu – 7. kaplice:
 - a. Hlavička XIII
 - b. Hlavička XIV

Vysoký chór



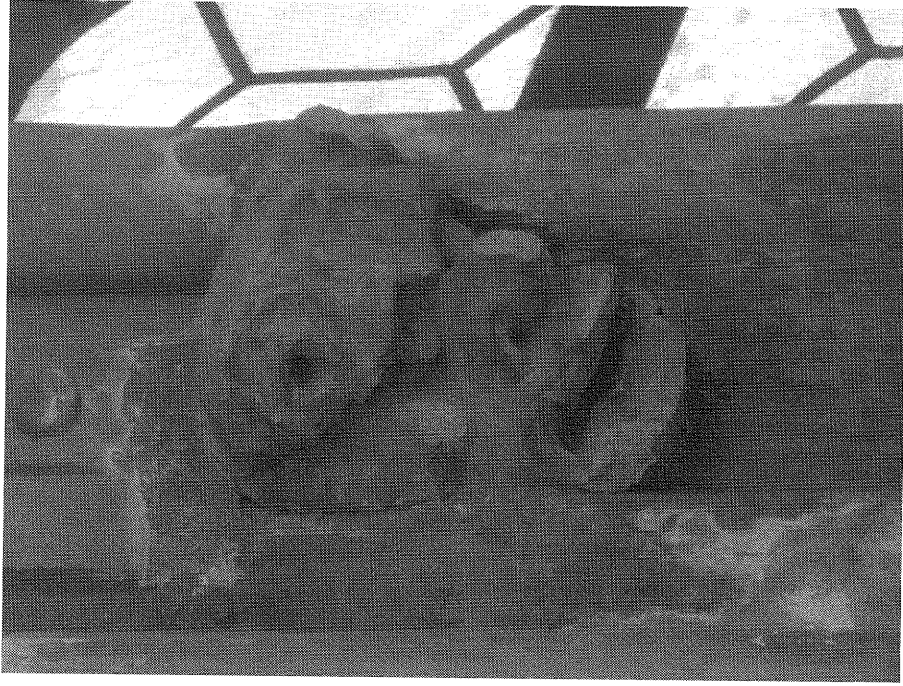
- Severní podélná strana – celkem 18 hlaviček směrem od západu – 8. kaplice:
 - a. Hlavička XV
 - b. Hlavička XVI

Vysoký chór



- Severní podélná strana – celkem 18 hlaviček směrem od západu – 9. kaplice:
 - a. Hlavička XVII
 - b. Hlavička XVIII (kopie)

Vysoký chór



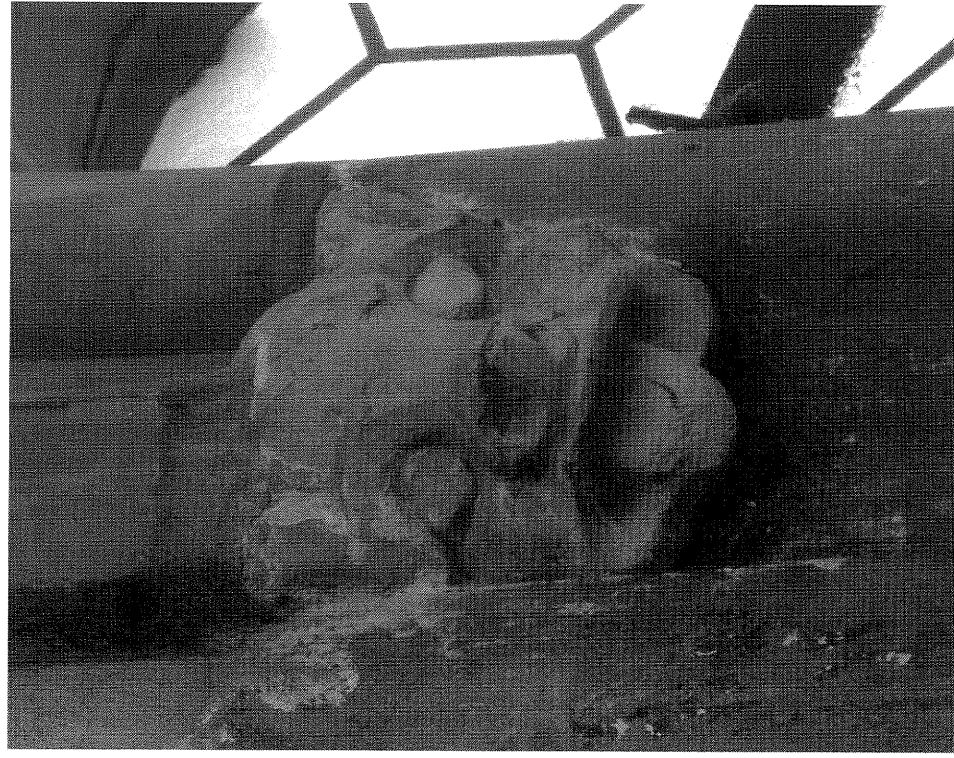
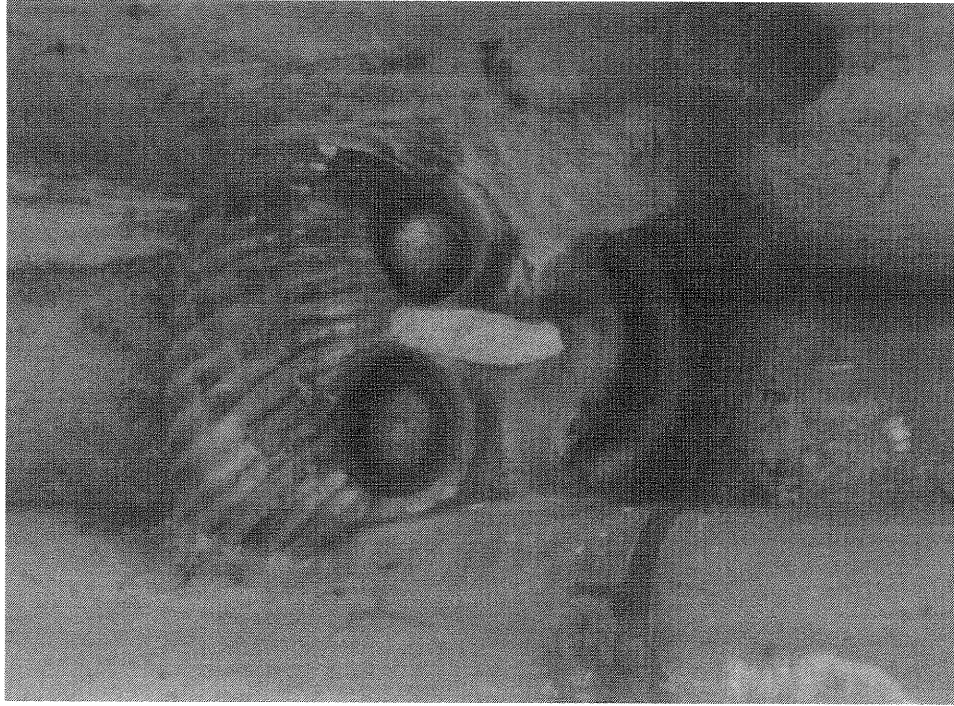
- Jižní podélná strana – celkem 18 hlaviček směrem od západu – výběr:
 - a. Hlavička X – 5. kaplice
 - b. Hlavička XI – 6. kaplice

Vysoký chór



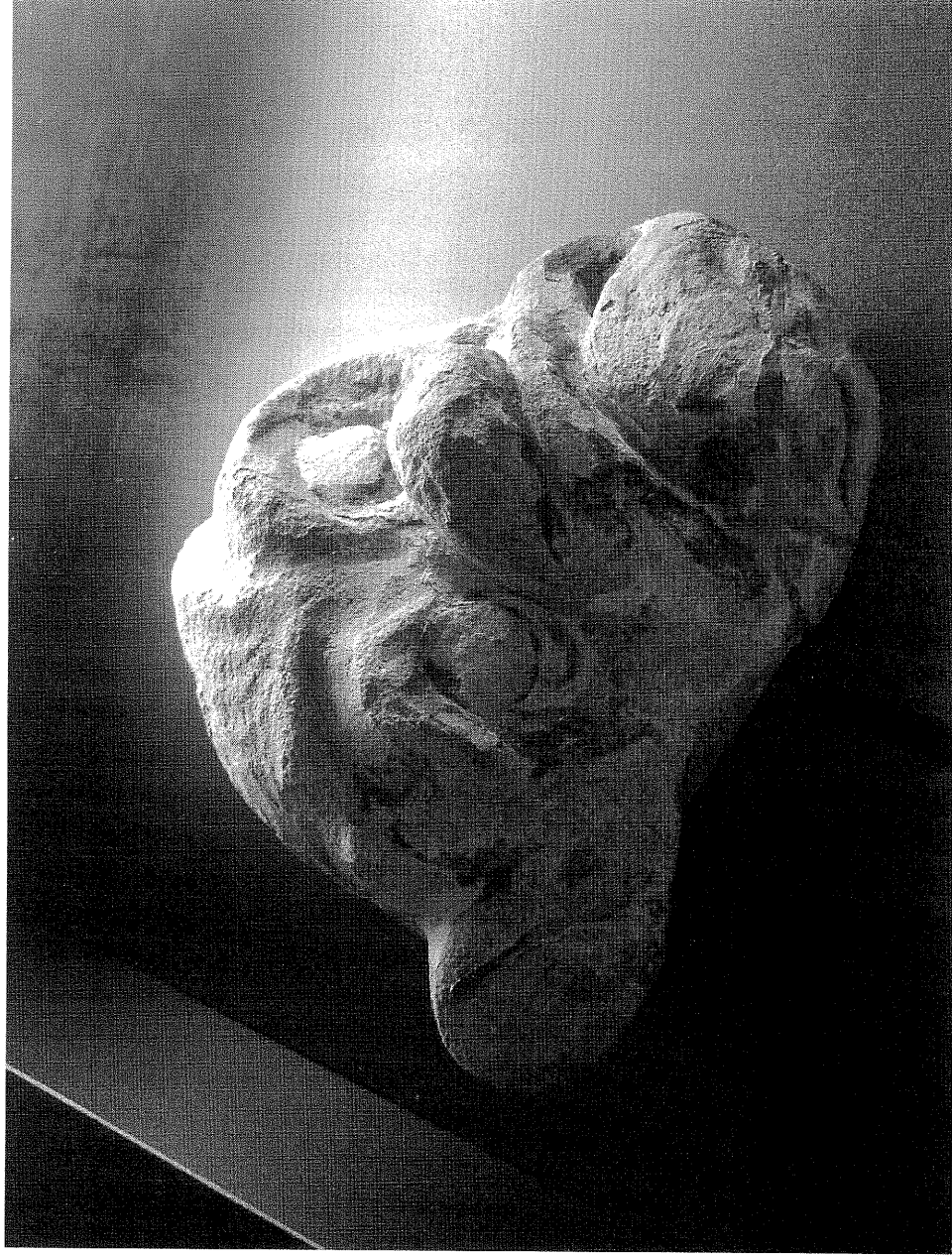
- Jižní podélná strana – celkem 18 hlaviček směrem od západu – výběr:
 - a. Hlavička XIV – 7. kaplice
 - b. Hlavička XV – 8. kaplice

Vysoký chór



- Jižní podélná strana – celkem 18 hlaviček směrem od západu – výběr:
 - a. Hlavička XVI – 8. kaplice
 - b. Hlavička XVIII – 9. kaplice

Vysoký chór



- Maska z profilace okna, kolem roku 1380, pískovec se zbytky vápenného nátěru
- Vystaveno ve stálé expozici Pražského hradu. Původní umístění není známo