

Obrazová příloha



1. Alžběta Hesensko-Darmstadtská a její manžel Sergej Alexandrovič Romanov v roce 1884



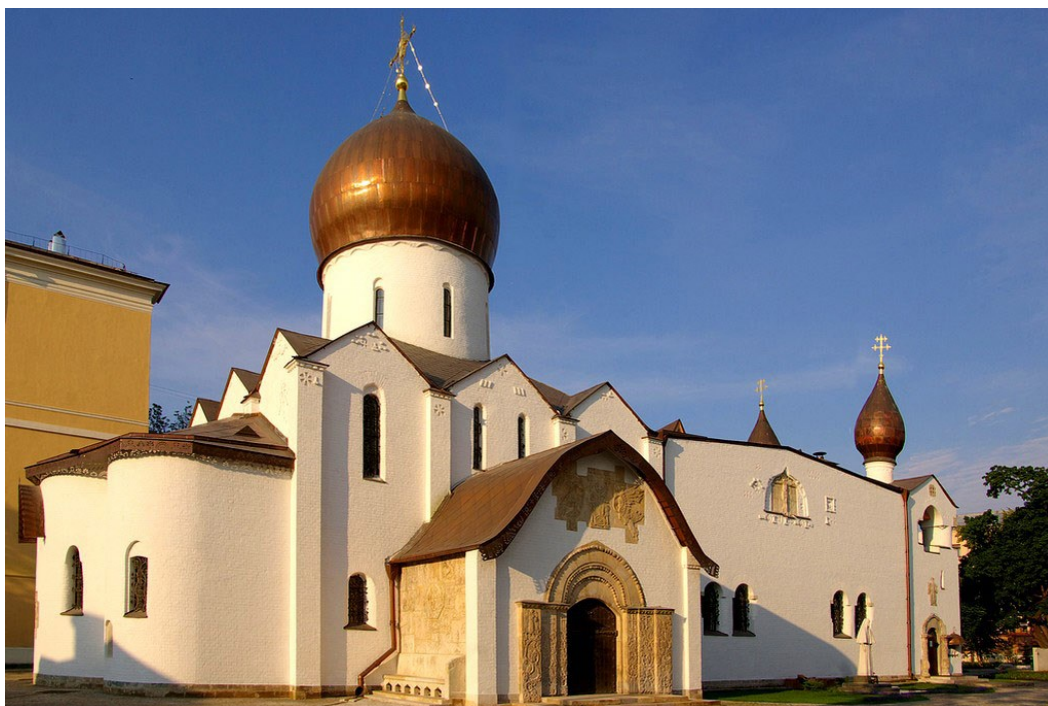
2. Velkokněžna Alžběta kolem roku 1890



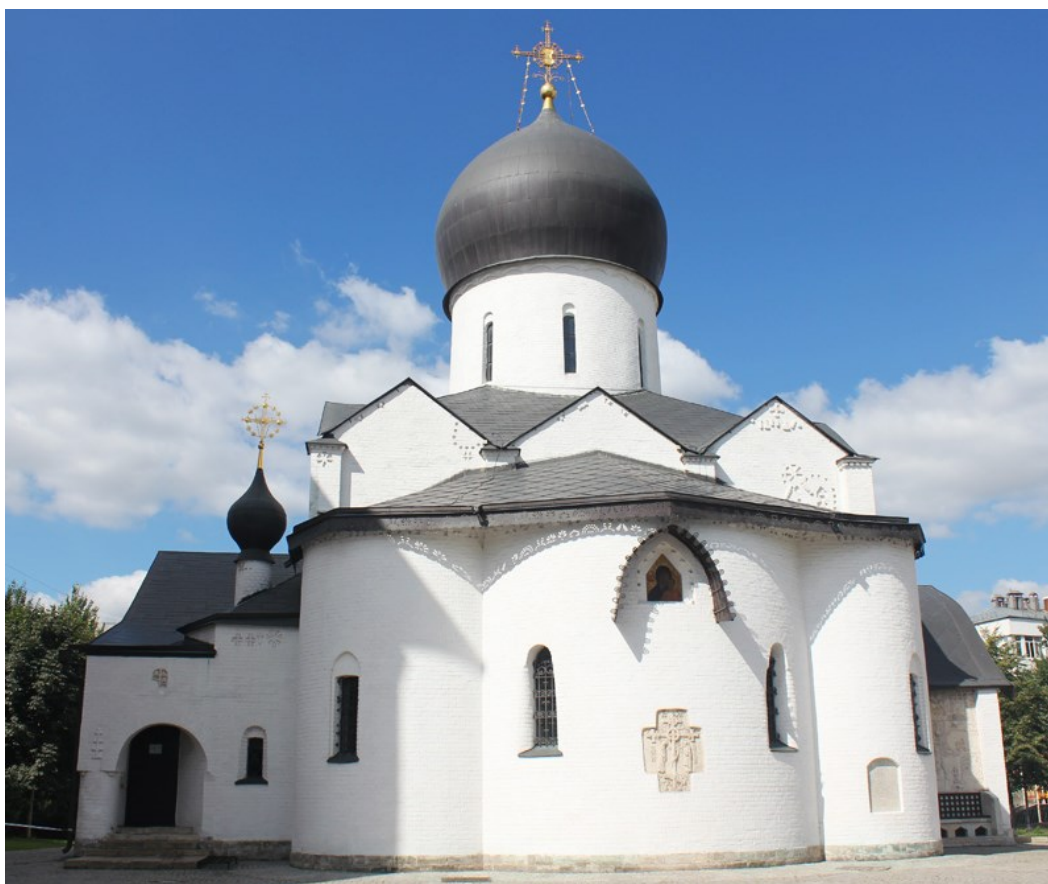
3. Velkokněžna Alžběta v oděvu matky představené kolem roku 1910



4. Velkokněžna Alžběta, V. Klykov, 1990



5. Pokrovský chrám Marfo-Marijského kláštera, pohled ze severovýchodu, A.V. Ščusev, 1909



6. Pokrovský chrám Marfo-Marijského kláštera, pohled z východu, A.V. Ščusev, 1909



7. Pokrovský chrám Marfo-Marijského kláštera, pohled ze severu, severní přístavba a velký portál, A.V. Ščusev, 1909



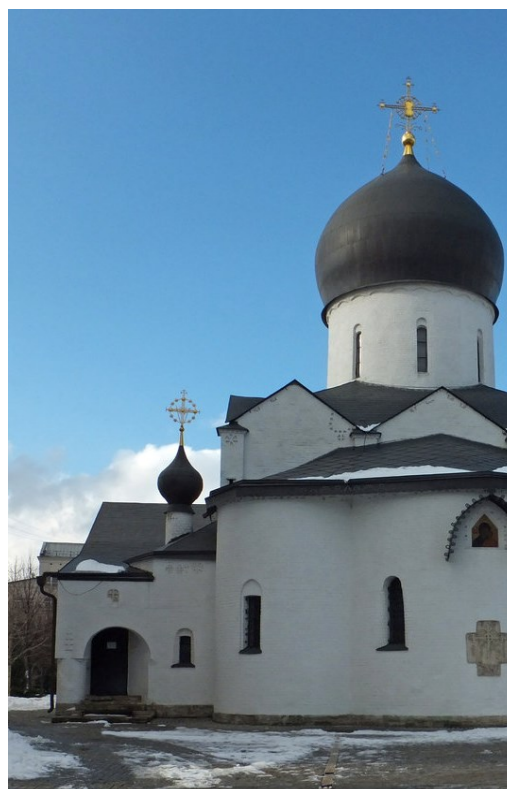
8. Pokrovský chrám Marfo-Marijského kláštera, východní strana severní přístavby, A.V. Ščusev, 1909



9. Pokrovský chrám Marfo-Marijského kláštera, tympanon severní přístavby, A.V. Ščusev, 1909



10. Pokrovský chrám Marfo-Marijského kláštera, jižní přístavba, pohled ze západu, A.V. Ščusev, 1909



11. Pokrovský chrám Marfo-Marijského kláštera, jižní přístavba, pohled z východu, A.V. Ščusev, 1909



12. Pokrovský chrám Marfo-Marijského kláštera, severní strana prostřední lodi, A.V. Ščusev, 1909



13. Pokrovský chrám Marfo-Marijského kláštera, jižní strana prostřední lodi, A.V. Ščusev, 1909



14. Pokrovský chrám Marfo-Marijského kláštera, letecký pohled ze severozápadu, A.V. Ščusev, 1909



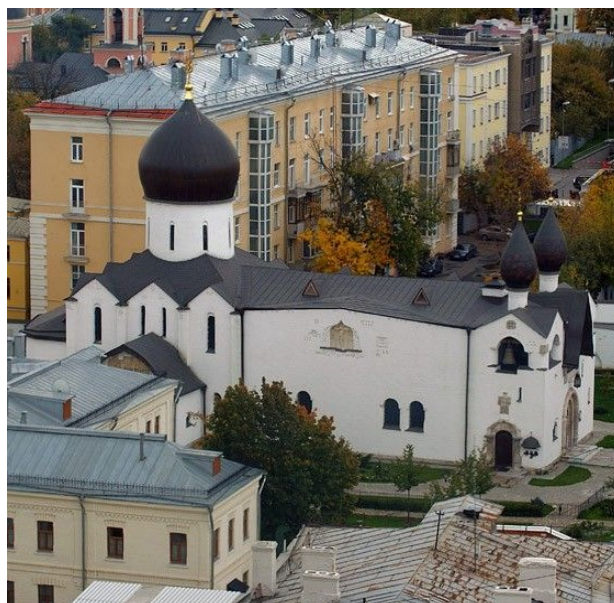
15. Pokrovský chrám Marfo-Marijského kláštera, západní průčelí, A.V. Ščusev, 1909



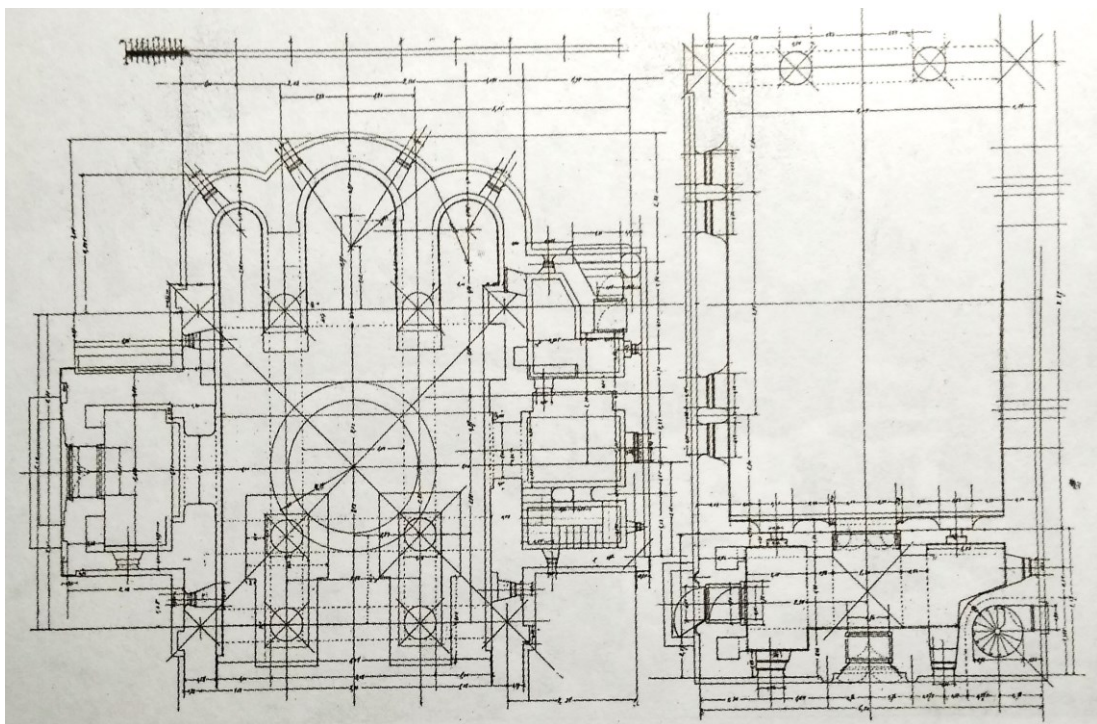
16. Pokrovský chrám Marfo-Marijského kláštera, západní průčelí, A.V. Ščusev, 1909



17. Pokrovský chrám Marfo-Marijského kláštera, malý severní portál, A.V. Ščusev, 1909



18. Pokrovský chrám Marfo-Marijského kláštera, letecký pohled ze severozápadu, A.V. Ščusev, 1909



19. **Projet Pokrovského chrámu Marfo-Marijského kláštera, půdorys, A.V. Ščusev, 1908**



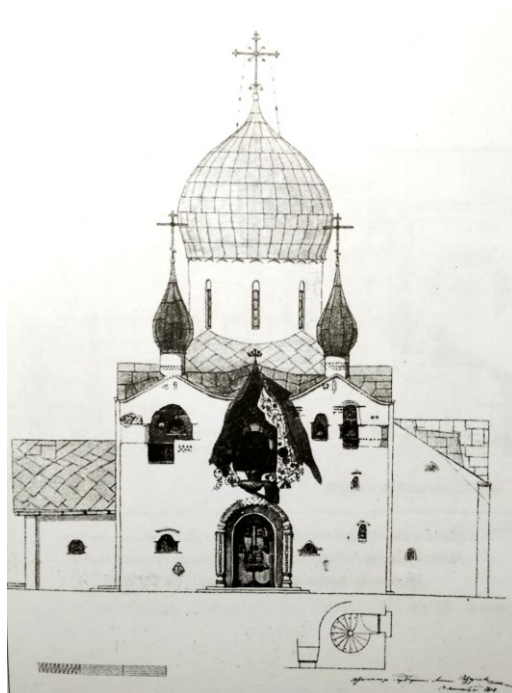
20. **Projet Pokrovského chrámu Marfo-Marijského kláštera, pohled z jihozápadu, A.V. Ščusev, 1908**



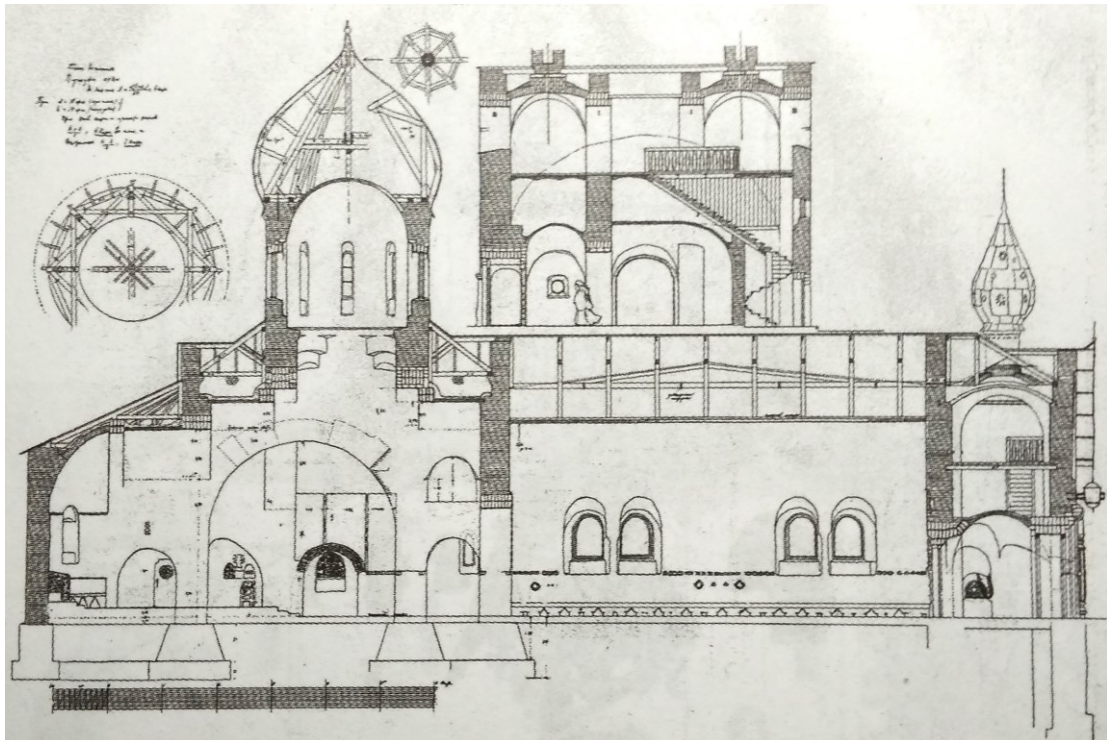
21. **Projet Pokrovského chrámu Marfo-Marijského kláštera, pohled ze severozápadu, A.V. Ščusev, 1908**



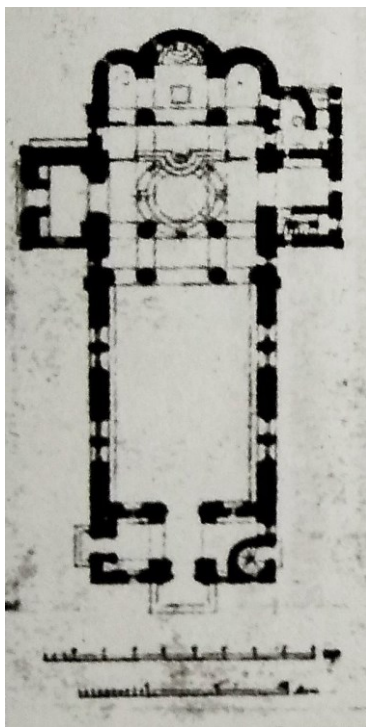
22. **Projet Pokrovského chrámu Marfo-Marijského kláštera, pohled z východu, A.V. Ščusev, 1908**



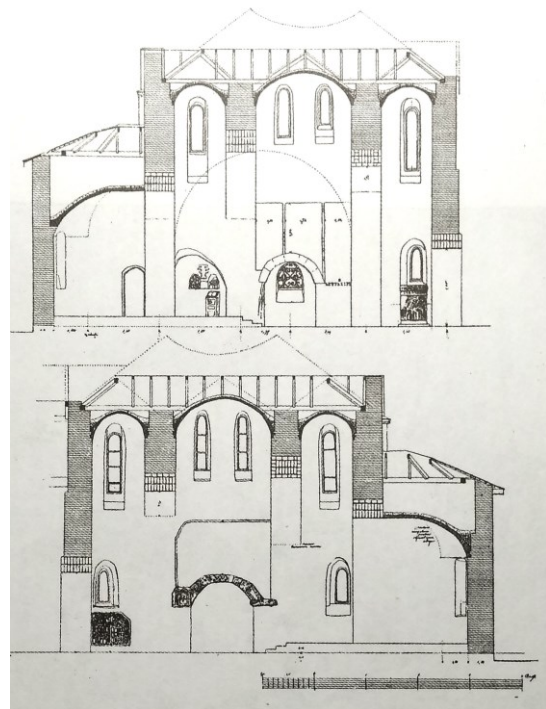
23. **Projet Pokrovského chrámu Marfo-Marijského kláštera, pohled ze západu, A.V. Ščusev, 1908**



24. Projekt Pokrovského chrámu Marfo-Marijského kláštera, podélný řez, A.V. Ščusev, 1908



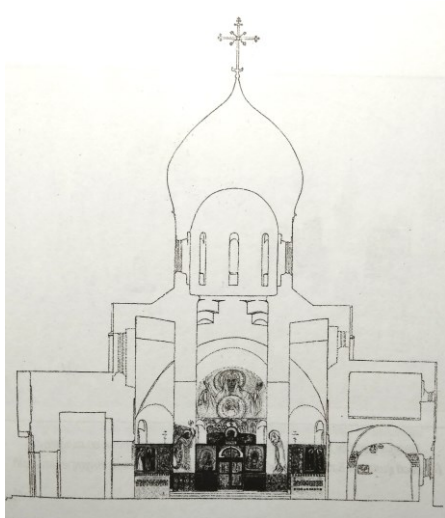
25. Projekt Pokrovského chrámu Marfo-Marijského kláštera, půdorys, A.V. Ščusev, 1908



26. Projekt Pokrovského chrámu Marfo-Marijského kláštera, podélný řez kostelem, A.V. Ščusev, 1908



27. **Projekt Pokrovského chrámu Marfo-Marijského kláštera**, pohled do refektáře, A.V. Ščusev, 1908



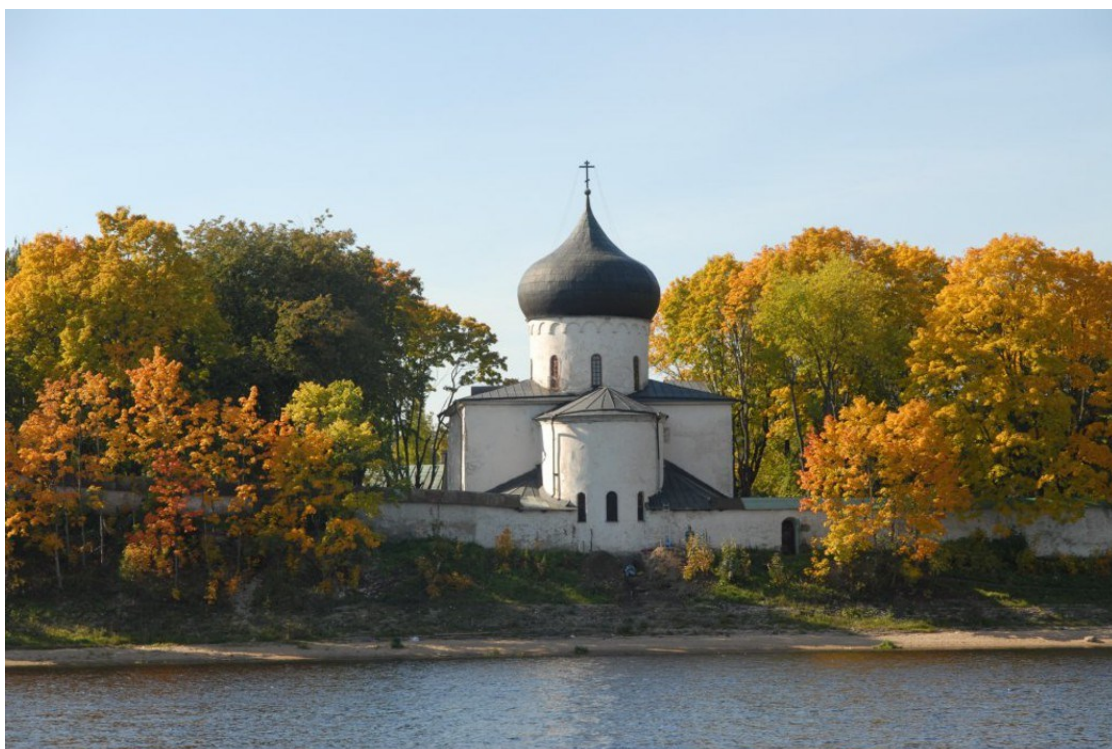
28. **Projekt Pokrovského chrámu Marfo-Marijského kláštera**, příčný řez, A.V. Ščusev, 1908



29. **Interiér pokrovského chrámu Marfo-Marijského kláštera**, pohled do kupole, A.V. Ščusev, 1909



30. Chrám sv. Jiří (tzv. Jurjev-Polsky), Vladimírská oblast, 1230-1234



31. Chrám Proměnění Páně v Mirožském klášteře, Pskov, před rokem 1156



32. Kostel Proměnění Páně v Pereslavlském Kremlu, Pereslavl-Zalesskij, před rokem 1157



33. Kostel Proměnění Páně tzv. na Boru, Moskva, Kreml, 1330



34. **Kostel Zesnutí přesvaté Bohorodice**, Staraja Ladoga, 1100-1200



35. **Kostel sv. Jiří**, Staraja Ladoga, 1100-1200



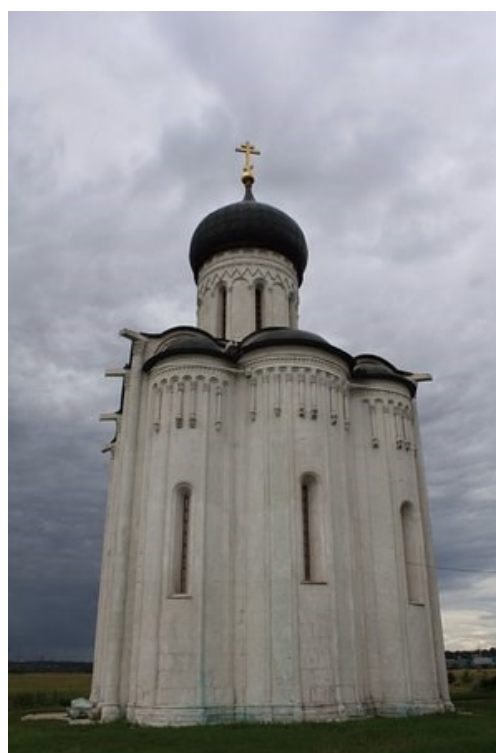
36. **Chrám sv. Mikuláše**, Veliký Novgorod, 1113-1136



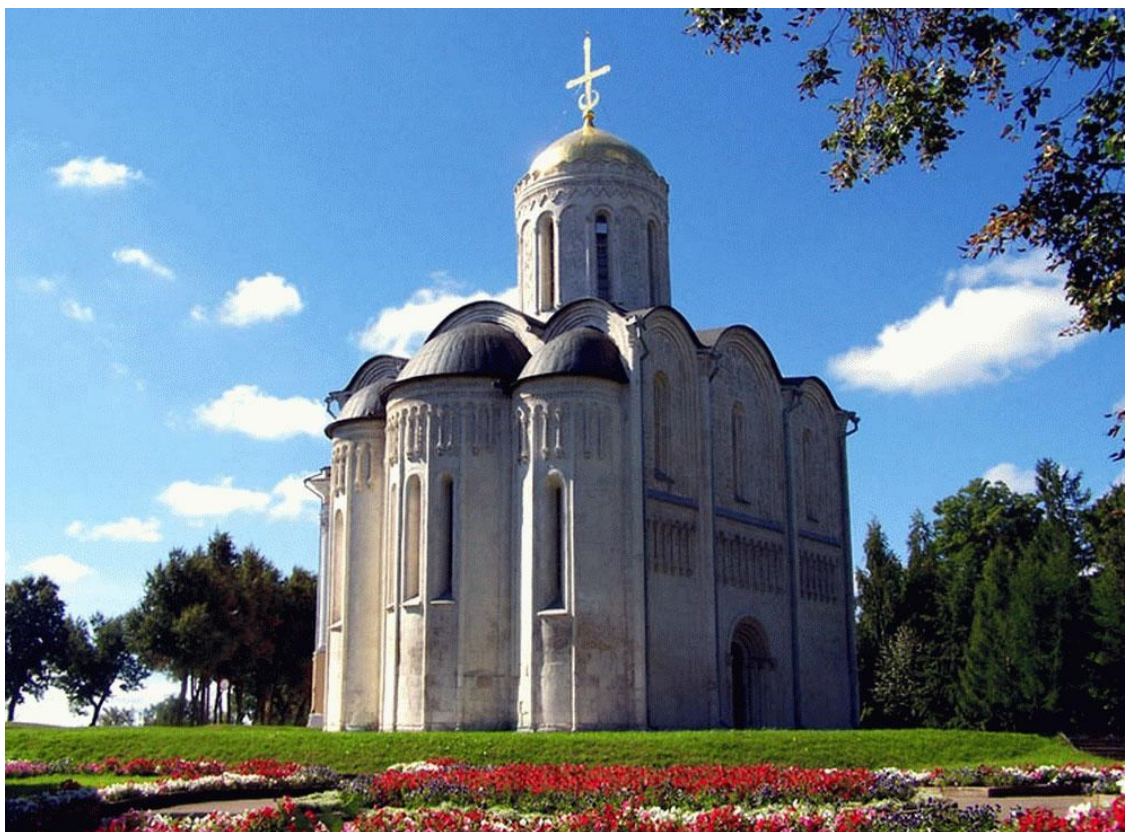
37. **Kostel Narození Panny Marie, Veliký Novgorod, 1117-1119**



38. **Kostel sv. Jiří, Veliký Novgorod, 1119-1130**



39. **Kostel Pokrovu přesvaté Bohorodice na Nerli, Vladimirskaja oblast, 1158**



40. Chrám sv. Demetria ze Soluně, Vladimír, 1191



41. Chrám sv. Jana Křtitele, Pskov, 1247



42. Chrám sv. Sergije Radoněžského na Kulikovském poli, pohled ze západu, Tulsckaja oblast, A.V. Ščusev, 1913-1917



43. Chrám sv. Sergije Radoněžského na Kulikovském poli, pohled z východu, Tulsckaja oblast, A.V. Ščusev, 1913-1917



44. **Kostel sv. Bazila Velikého**, Ovruč, konec XII. století, stav před restaurátorskými pracemi



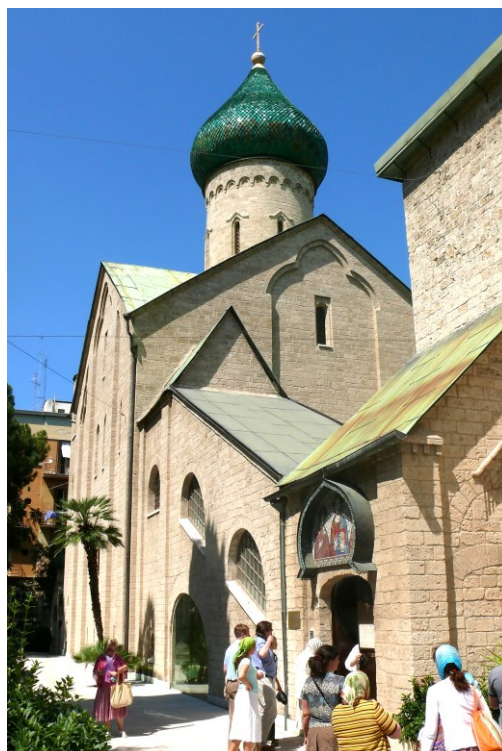
45. **Kostel sv. Bazila Velikého**, Ovruč, konec XII. století, stav po rekonstrukci, A.V. Ščusev, 1904-1909



46. **Kostel Nejsv. Trojici v Počajivské lávře**, Ternopilská oblast, Ukrajina, A.V. Ščusev, 1906-1912



47. **Kaple u hrobu Šabelské**, Nice, Francie,
A.V. Ščusev, 1905-1906



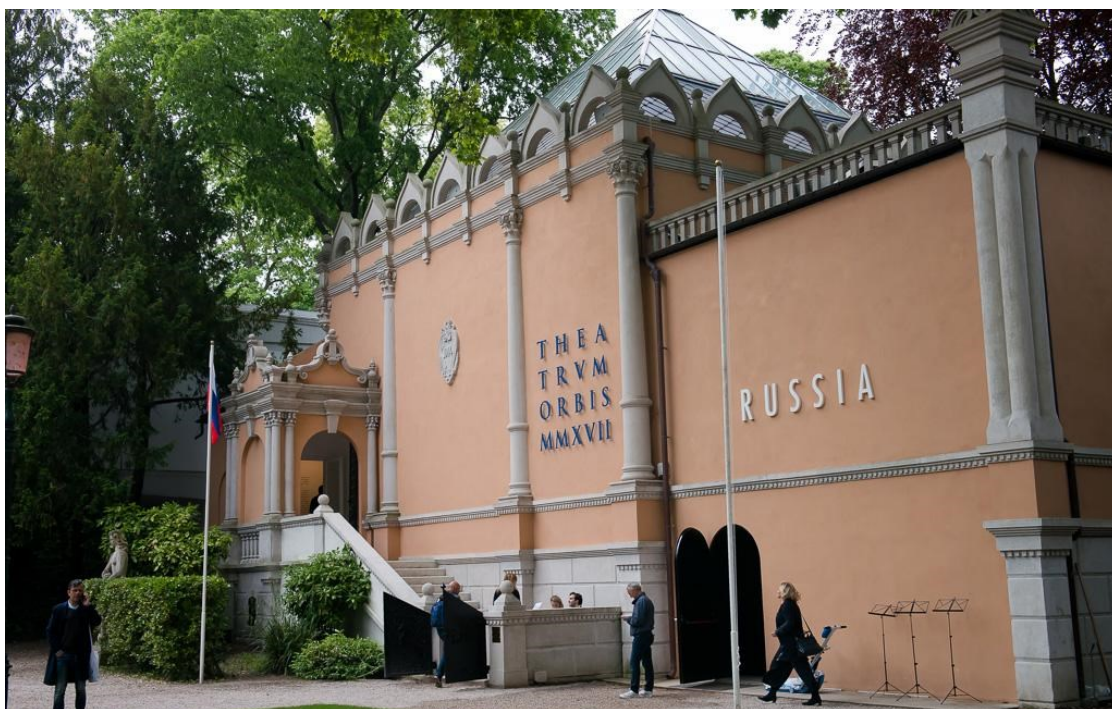
48. **Chrám sv. Mikuláše**, Bari,
Itálie, A.V. Ščusev, 1913-1915



49. **Kostel Nejsv. Salvátora, sv. Kateřiny a sv. Serafima Sarovského**, Sanremo,
Itálie, A.V. Ščusev, 1912-1913



50. **Kostel Proměnění Páně**, Nataljevka, Ukrajina, A.V. Ščusev, 1908-1912



51. **Ruský pavilon na Mezinárodní výtvarné výstavě v Benátkách**, Benátky, Itálie, A.V. Ščusev, 1913



52. Chrám Nejsv. Trojici, Kugurești, Moldavsko, A.V. Ščusev, 1914-1915



53. Kazaňské nádraží, Moskva, A.V. Ščusev, 1913-1940



54. **Ukřižování**, centrální apsida Pokrovského chrámu Marfo-Marijského kláštera, N. Tamoňkin, 1909



55. **Reliéf s křížem a mytologickými bytostmi**, boční (východní) stěna severní přístavby Pokrovského chrámu Marfo-Marijského kláštera, N. Tamoňkin, 1909



56. Reliéfy chrámu sv. Jiří (tzv. Jurjev-Polsky), Vladimírská oblast, 1230-1234



57. Reliéfy chrámu sv. Jiří (tzv. Jurjev-Polsky), Vladimírská oblast, 1230-1234



58. Reliéf s křížem a mytologickými bytostmi, detail - jednorozec, boční (východní) stěna severní přístavby Pokrovského chrámu Marfo-Marijského kláštera, N. Tamoňkin, 1909



59. Reliéf s křížem a mytologickými bytostmi, detail – kůň a lev, boční (východní) stěna severní přístavby Pokrovského chrámu Marfo-Marijského kláštera, N. Tamoňkin, 1909



60. Reliéf s křížem a mytologickými bytostmi, detail – gryf, boční (východní) stěna severní přístavby Pokrovského chrámu Marfo-Marijského kláštera, N. Tamoňkin, 1909



61. Velký portál, severní přístavba Pokrovského chrámu Marfo-Marijského kláštera, N. Tamoňkin, 1909



62. Velký portál, detail - anděl vlevo, severní přístavba Pokrovského chrámu Marfo-Marijského kláštera, N. Tamoňkin, 1909



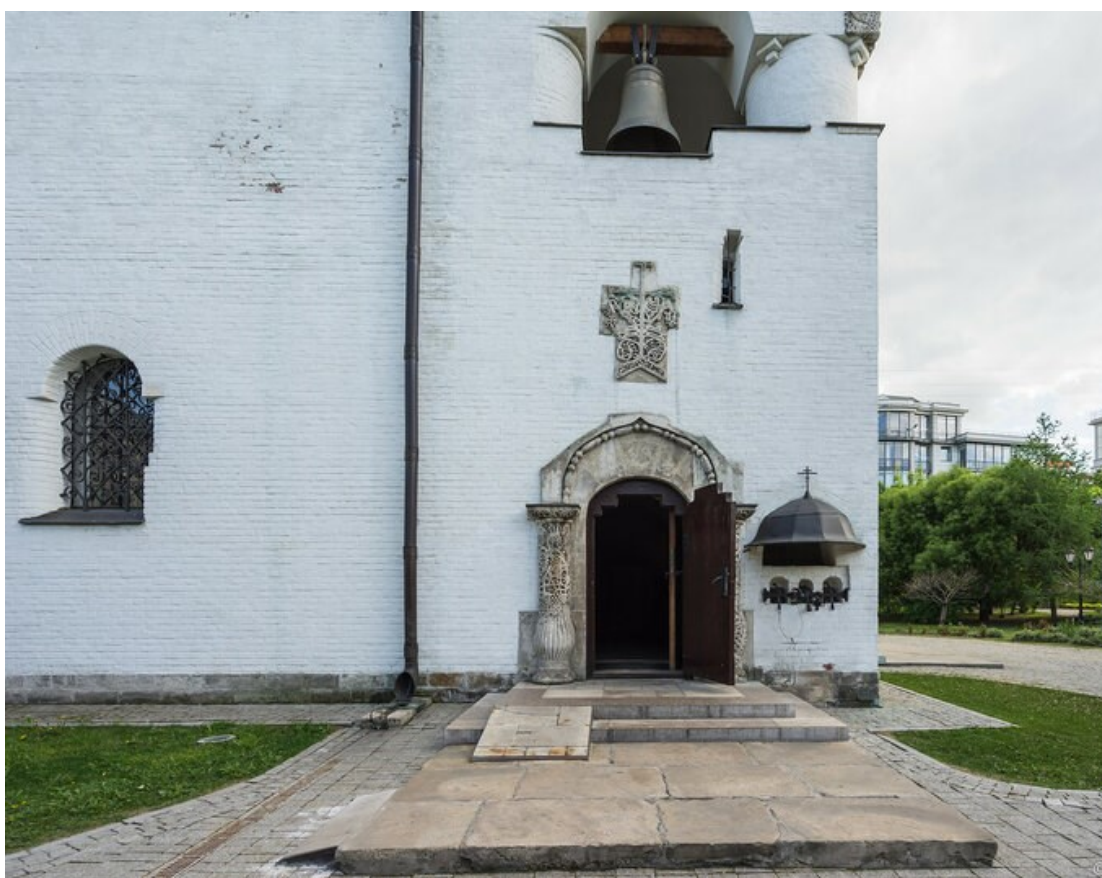
63. Velký portál, detail - anděl vpravo, severní přístavba Pokrovského chrámu Marfo-Marijského kláštera, N. Tamoňkin, 1909



64. Reliéf v tympanonu velkého portálu, severní přístavba Pokrovského chrámu Marfo-Marijského kláštera, N. Tamoňkin, 1909



65. **Ukřižování**, severní stěna Pokrovského chrámu Marfo-Marijského kláštera, N. Tamoňkin, 1909



66. **Malý portál**, severní strana Pokrovského chrámu Marfo-Marijského kláštera, N. Tamoňkin, 1909



67. **Malý portál**, severní strana Pokrovského chrámu Marfo-Marijského klášteřa, N. Tamoňkin, 1909



68. **Kříž**, severní strana Pokrovského chrámu Marfo-Marijského klášteřa, N. Tamoňkin, 1909



69. **Páv**, severní strana Pokrovského chrámu Marfo-Marijského klášteřa, N. Tamoňkin, 1909



70. **Hlavní portál**, západní průčelí Pokrovského chrámu Marfo-Marijského kláštera, N. Tamoňkin, 1909



71. **Hlavní portál**, západní průčelí Pokrovského chrámu Marfo-Marijského kláštera, N. Tamoňkin, 1909



72. **Tympanon hlavního portálu**, západní průčelí Pokrovského chrámu Marfo-Marijského kláštera, N. Tamoňkin, 1909



73. **Kříž**, jižní stěna Pokrovského chrámu Marfo-Marijského kláštera, N. Tamoňkin, 1909



74. **Cesta ke Kristu**, triumfální oblouk v Pokrovském chrámě Marfo-Marijského kláštera, M.V. Něstěrov, 1909



75. **Cesta ke Kristu**, triumfální oblouk v Pokrovském chrámě Marfo-Marijského kláštera, M.V. Něstěrov, 1909



76. **Svatá Rus**, Ruské muzeum v Petrohradě, M.V. Něstěrov, 1905



77. **Cesta ke Kristu - detail**, triumfální oblouk v Pokrovském chrámě Marfo-Marijského kláštera, M.V. Něstěrov, 1909



78. Cesta ke Kristu - detail,
triumfální oblouk v Pokrovském
chrámě Marfo-Marijského kláštera,
M.V. Něstěrov, 1909



79. Cesta ke Kristu - detail,
triumfální oblouk v Pokrovském
chrámě Marfo-Marijského kláštera,
M.V. Něstěrov, 1909



80. Nejsvětější Trojice, kupole v
Pokrovském chrámě Marfo-Marijského
kláštera, M.V. Něstěrov, 1909



81. Otěčestvo, Treťjakovská státní
galerie v Moskvě, konec XIV. století



82. **Kristus u Marty a Marie**, severní stěna v Pokrovském chrámě Marfo-Marijského klášteřa, M.V. Něstěrov, 1909



83. **Zmrtvýchvstání**, jižní stěna v Pokrovském chrámě Marfo-Marijského klášteřa, M.V. Něstěrov, 1909



84. **Zvěstování**, sloupy před presbytářem v Pokrovském chrámě Marfo-Marijského kláštera, M.V. Něstěrov, 1909



85. **Zvěstování, detail**, sloupy před presbytářem v Pokrovském chrámě Marfo-Marijského kláštera, M.V. Něstěrov, 1909



86. **Zvěstování, detail – Panna Maria**, sloupy před presbytářem v Pokrovském chrámě Marfo-Marijského kláštera, M.V. Něstěrov, 1909



87. **Malby v presbytáři**, presbytář v Pokrovském chrámě Marfo-Marijského kláštera, M.V. Něstěrov, 1909



88. **Panna Maria Ochránkyně**, koncha apsidy v Pokrovském chrámě Marfo-Marijského kláštera, M.V. Něstěrov, 1909



89. **Kristus-Velekněz**, apsida v Pokrovském chrámě Marfo-Marijského kláštera, M.V. Něstěrov, 1909



90. **Kristus-Velekněz, detail – cherub**, apsida v Pokrovském chrámě Marfo-Marijského kláštera, M.V. Něstěrov, 1909



91. **Kristus-Velekněz, detail – anděle**, apsida v Pokrovském chrámě Marfo-Marijského kláštera, M.V. Něstěrov, 1909



92. **Kristus-Velekněz, detail - anděl**, apsida v Pokrovském chrámě Marfo-Marijského kláštera, M.V. Něstěrov, 1909



93. **Ornamentální výzdoba interiéru**, strop před presbyteriem v Pokrovském chrámě Marfo-Marijského kláštera, P. Korin, 1909



94. **Ornamentální výzdoba**, stěny v severní části Pokrovského chrámu Marfo-Marijského kláštera, P. Korin, 1909



95. **Veraikon**, tympanon západního portálu Pokrovského chrámu Marfo-Marijského klášteřa, M.V. Něstěrov, 1909



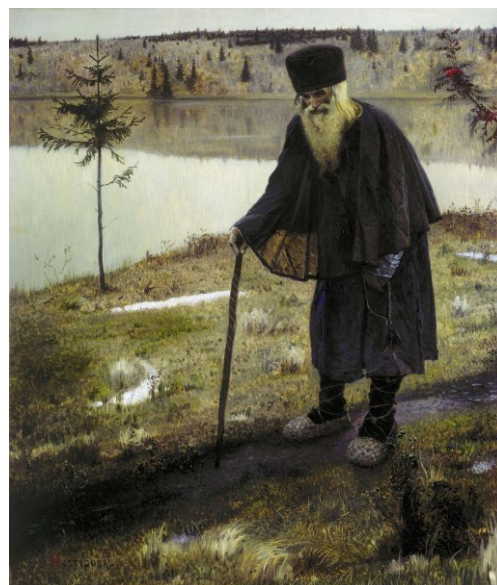
96. **Panna Maria s Ježíškem**, centřální apsida Pokrovského chrámu Marfo-Marijského klášteřa, M.V. Něstěrov, 1909



97. **Kazanská ikona Matky Boží**, chrám Nejsv. Trojici, Saratov, XVIII. století



98. **Nevěsta Kristova**, Primorskaja státní galerie ve Vladivostoku, M.V. Něstěrov, 1887



99. **Poustevník**, Treťjakovská státní galerie v Moskvě, M.V. Něstěrov, 1889



100. **Vize chlapce Varfolomeje**, Treťjakovská státní galerie v Moskvě, M.V. Něstěrov, 1890



101. **Velké postřížiny**, Ruské muzeum v Petrohradě, M.V. Něstěrov, 1998



102. **Liška**, Treťjakovská státní galerie v Moskvě, M.V. Něstěrov, 1914



103. **Křesťané (Na Rusi. Duše národa)**, Tretjakovská státní galerie v Moskvě, M.V. Něstěrov, 1916



104. **Filozofové**, Tretjakovská státní galerie v Moskvě, M.V. Něstěrov, 1917



105. **Dívka u rybníka**, Treťjakovská státní galerie v Moskvě, M.V. Něstěrov, 1923



106. **Otcí poustevníci a čisté ženy**, Treťjakovská státní galerie v Moskvě, M.V. Něstěrov, 1932