



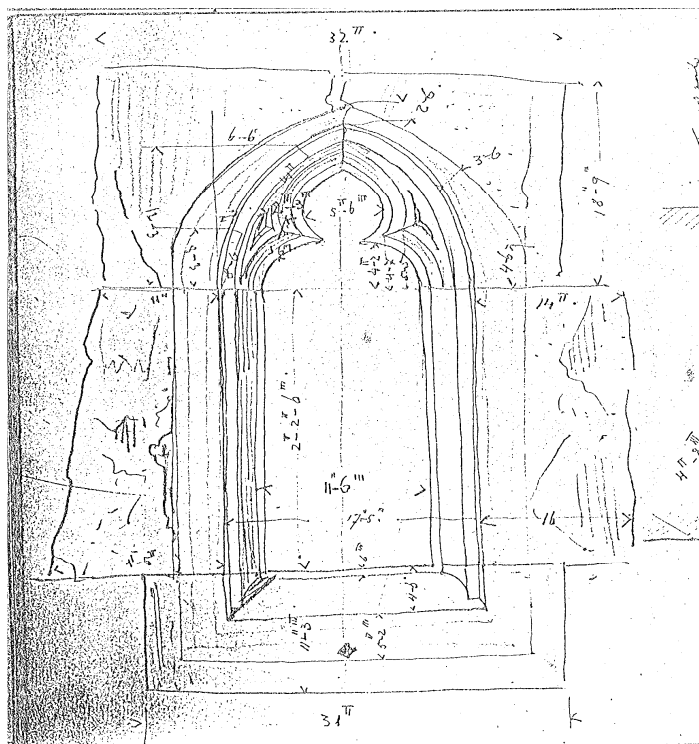
Obr. 1 - Pohled na hrad Karlštejn od západu.



Obr. 2 – Podélný řez budovami vnitřního hradu podle zaměření z roku 1867.



Obr. 3 – Interiér kostela Panny Marie.



Obr. 4 – Původní okno v jižní zdi kostela s lomeným obloukem a trojlístou kružbou.



Obr. 5 – Apokalyptičtí jezdcí. Apokalyptický cyklus na jižní stěně kostela.



Obr. 6 – Jezdec na koni ohnivém. Detail z apokalyptického cyklu na jižní stěně kostela.



Obr. 7 – Apokalypsa na východní stěně kostela.



Obr. 8 - Šestý anděl a Pobíjení třetiny lidstva. Detail Apokalypsy na východní stěně kostela.



Obr. 9 – Proroci Enoch a Eliáš káží lidu. Detail Apokalypsy na východní stěně kostela.



Obr. 10 – Šelma zabíjející proroka. Detail Apokalypsy na východní stěně kostela.



Obr. 11 – Zatroubení sedmého anděla. Detail Apokalypsy na východní stěně kostela.



Obr. 12 – Chrám s archou úmluvy.  
Detail Apokalypsy na  
východní stěně kostela.



Obr. 13 – Masky nebeských hlasů.  
Detail Apokalypsy na  
východní stěně kostela.



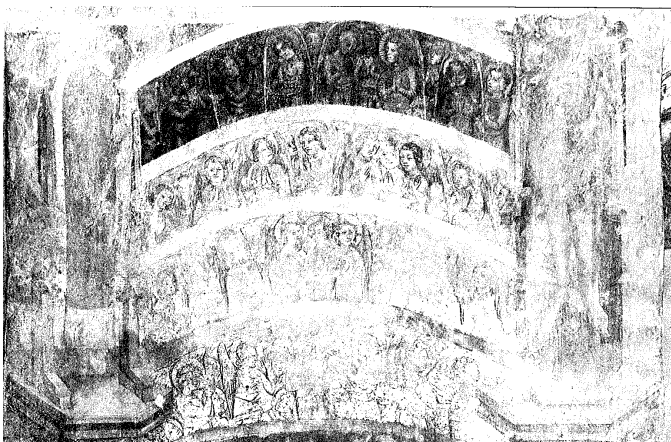
Obr. 14 – Město zničené zemětřesením. Detail Apokalypsy na východní stěně.



Obr. 15 – Rodící žena ohrožovaná drakem.  
Detail Apokalypsy na východní stěně kostela.



Obr. 16 – Velká bitva andělů s ďáblů. Detail Apokalypsy na východní stěně kostela.



Obr. 17 – Sedm kůrů andělských a rytířští strážcové.  
Apokalypsa na západní stěně kostela.



Obr. 18 – Detail Devíti kůrů andělských.



Obr. 19 – Žena odlétající na poušť a Žena sluncem oděná. Apokalypsa na západní stěně kostela.



Obr. 20 – Drak pronásledující ženu. Detail Apokalypsy na západní stěně kostela.



Obr. 21 – Žena odlétající na poušť.  
Detail Apokalypsy na západní  
stěně kostela.



Obr. 22 – Žena sluncem oděná.  
Apokalypsa na západní  
stěně kostela.

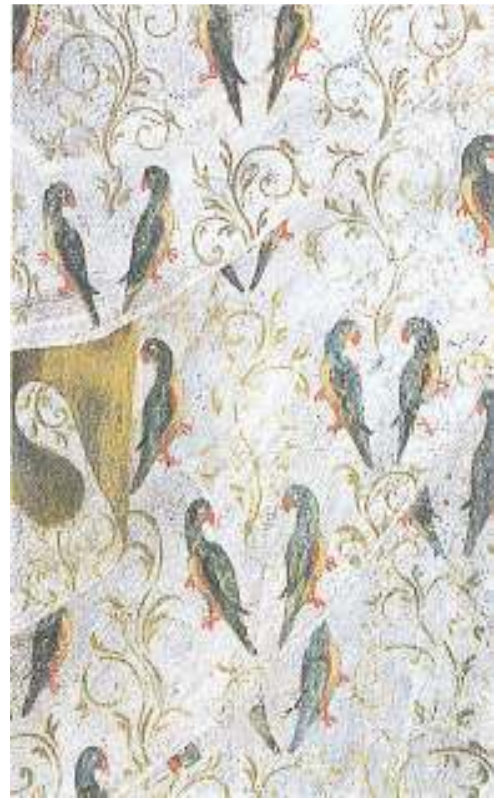


Obr. 23 – Ostatkové scény na jižní stěně kostela.





Obr. 24 – První Ostatková scéna.



Obr. 25 – Detail pláště Karla IV.  
První Ostatková scéna  
na jižní stěně kostela.



Obr. 26 – Detail předávání ostatků.  
První Ostatková scéna na  
jižní stěně kostela.



Obr. 27 – Druhá Ostatková scéna.



Obr. 28 – Detail předávání ostatku.  
Druhá Ostatková scéna na  
jižní stěně kostela.



Obr. 29 – Třetí Ostatková scéna.



Obr. 30 – Superpoziční projekce lebky  
Karla IV. do vyobrazení třetí  
Ostatkové scény.



Obr. 31 - Cruz gemmata. Levá špaleta  
okenního výklenku.