

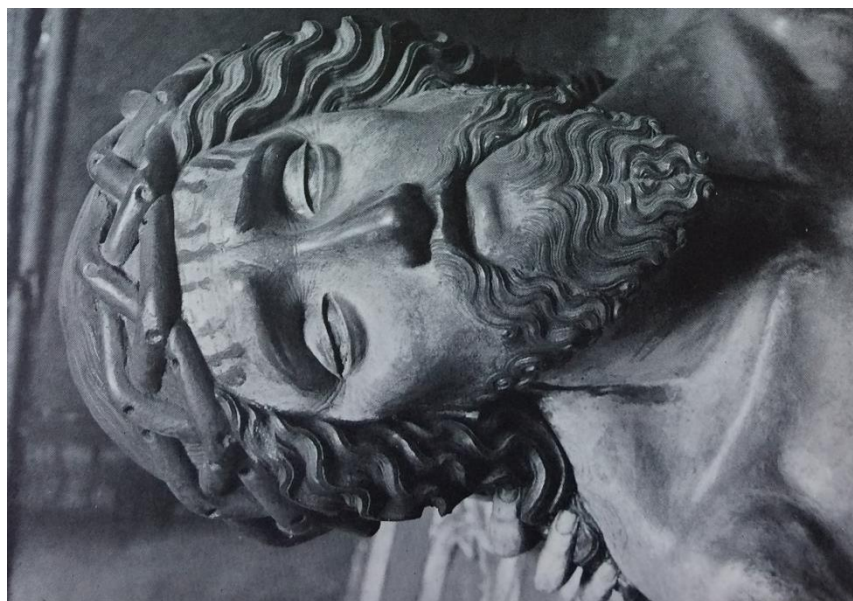
Obrazová příloha

Seznam vyobrazení

- 1) **Pieta z kostela svaté Alžběty**, 1384. Zničena v roce 1945. Reprodukce z: CLASEN 1974, obr. 28.
- 2) **Pieta z kostela svaté Alžběty**, 1384. Zničena v roce 1945. Detail hlavy Krista. Reprodukce z: CLASEN 1974, obr. 28.
- 3) **Pieta z kostela svaté Alžběty**, 1384, Zničena v roce 1945. Detail hlavy Panny Marie. Reprodukce z: CLASEN 1974, obr. 28.
- 4) **Pieta z kostela svaté Alžběty**, 1384, Zničena v roce 1945. Osazení v pozdně gotickém oltáři. Reprodukce z: GULDAN-KLAMECKA/ZIOMECKA. str. 45.
- 5) **Pieta z kostela Panny Marie na Písku**, 90. léta 14. století. Muzeum Narodowe we Wrocławiu. Vlastní foto.
- 6) **Pieta z kostela Panny Marie na Písku**, 90. léta 14. století. Muzeum Narodowe we Wrocławiu. Detail hlavy Krista. Vlastní foto.
- 7) **Vratislavská madona, přední a zadní strana**, 90. léta 14. století. Muzeum Narodowe we Warszawie. Reprodukce z: ANIOLEK 2017, obr. 1.8.
- 8) **Bolestný Kristus z oltáře vratislavských zlatníků**, 1398. Muzeum Narodowe we Wrocławiu. Vlastní foto.
- 9) **Bolestný Kristus z oltáře vratislavských zlatníků**, 1398. Muzeum Narodowe we Wrocławiu. Detail hlavy Krista. Vlastní foto.
- 10) **Bolestný Kristus z oltáře vratislavských zlatníků**, 1398. Muzeum Narodowe we Wrocławiu. Detail hlavy Krista. Vlastní foto.
- 11) **Bolestný Kristus z oltáře vratislavských zlatníků**, 1398. Muzeum Narodowe we Wrocławiu. Detail těla Krista. Detail draperie. Vlastní foto.
- 12) **Pieta z kostela svatého Stanislava a Václava ve Svídnicí**, 1400–1410. Katedrála sv. Stanislava a sv. Václava. Reprodukce z: Slezsko perla 2006, str. 69, obr. 1.2.38.
- 13) **Pieta z kostela svatého Matěje**, 1400–1410. Muzeum Narodowe we Warszawie. Reprodukce z: ANIOLEK 2017, 49.



1) Pietà z kostela svaté Alžběty, 1384, Zničena za II. světové války



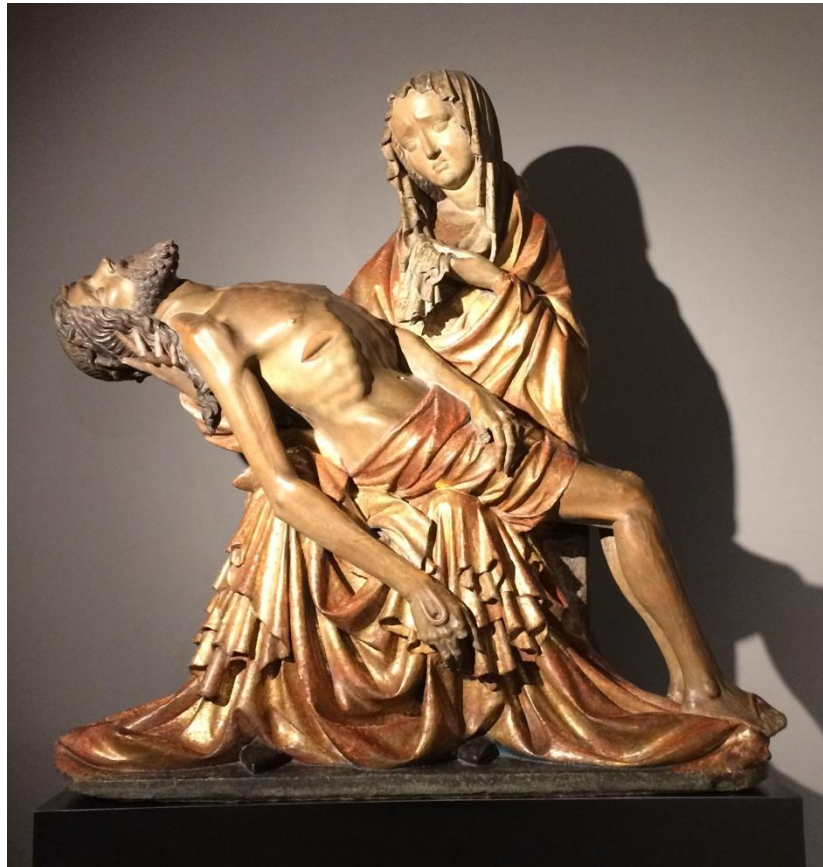
2) Pietà z kostela svaté Alžběty, 1384, Zničena za II. světové války, detail hlavy Krista



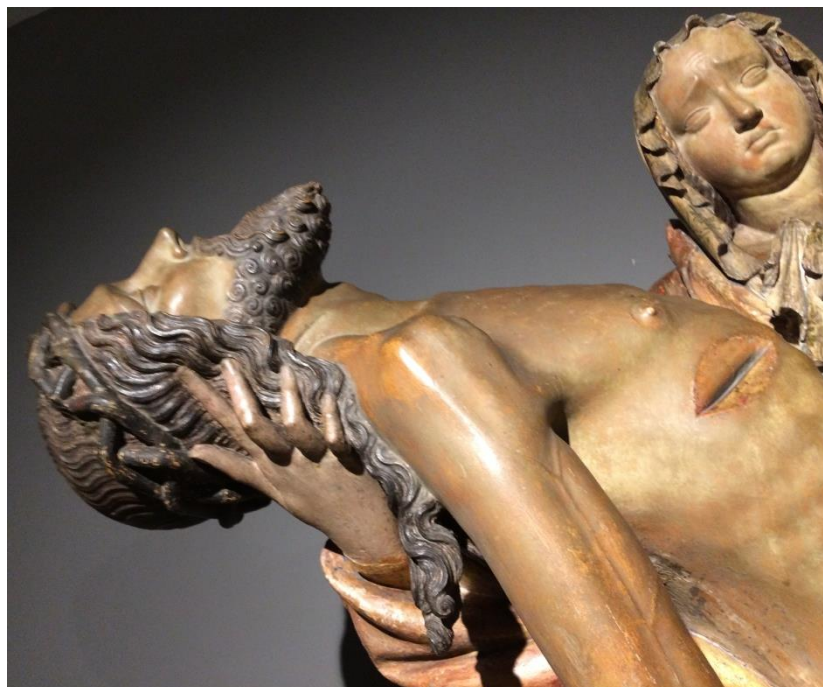
3) Pietà z kostela svaté Alžběty, 1384, Zničena za II. světové války, detail hlavy Panny Marie



4) Pietà z kostela svaté Alžběty, 1384, Zničena za II. světové války, osazení v pozdně gotickém oltáři



5) Pietà z kostela Panny Marie na Písku, 90. léta 14. století, Muzeum Narodowe we Wrocławiu



6) Pietà z kostela Panny Marie na Písku, 90. léta 14. století, Muzeum Narodowe we Wrocławiu, detail hlavy Krista



7) Vratislavská madona, 90. léta 14. století, Muzeum Narodowe we Warszawie, přední a zadní strana



8) Bolestný Kristus z oltáře vratislavských zlatníků, 1398, Muzeum Narodowe we Wrocławiu



9) Bolestný Kristus z oltáře vratislavských zlatníků, 1398, Muzeum Narodowe we Wrocławiu, detail hlavy Krista



10) Bolestný Kristus z oltáře vratislavských zlatníků, 1398, Muzeum Narodowe we Wrocławiu, detail hlavy Krista



11) Bolestný Kristus z oltáře vratislavských zlatníků, 1398, Muzeum Narodowe we Wrocławiu, detail těla Krista, detail draperie



12) Pieta z kostela svatého Stanislava a Václava ve Svídnici, 1400–1410, katedrála sv. Stanislava a sv. Václava



13) Pieta z kostela svatého Matěje, 1400–1410, Muzeum Narodowe we Warszawie