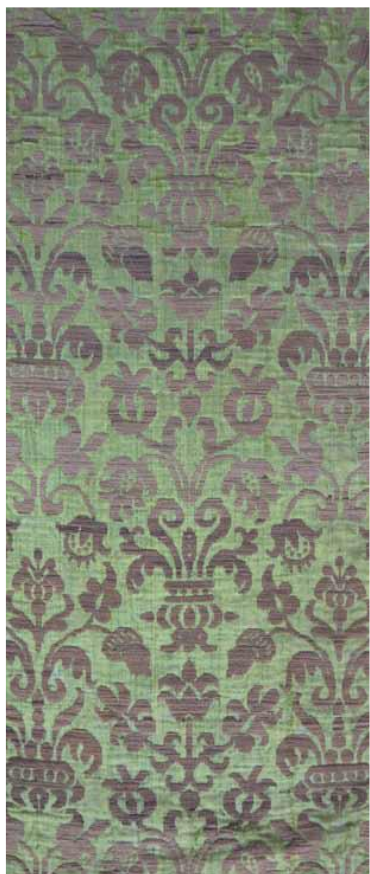


14.6. Obrazová příloha

Obr. 1 Tkanina kat. č. 1.1., karmínový taft se zlatými květy mezi palmetami.



Obr. 2 Tkanina kat. č. 1.2., zelený lampas fond double-étoffe s kyticemi v ozdobných vázách.



Obr. 3 Tkanina kat. č. 1.3., Bílo-šedý příčný hrotový kepr s dekorem bodláku.



Obr. 4 Tkanina kat. č. 1.4., bílo-šedý damašek se stylizovaným florálním motivem.



Obr. 5 Tkanina kat. č. 1.5., zelený lampas s kyticemi exotických květin.



Obr. 6 Tkanina kat. č. 1.6., šedomodrý damašek s dvojicí exotických rostlin.



Obr. 7 Tkanina kat. č. 2.1., zelený damašek se stříbrnou zelenou exotickou rostlinou.



Obr. 8 Tkanina kat. č. 2.2., modrý lampas s bordurami a exotickými květy.



Obr. 9 Tkanina kat. č. 2.3., krémový damašek se vzájemně propletenými liniemi a květy.



Obr. 10 Tkanina kat. č. 2.4., modrý damašek s exotickou květenou.



Obr. 11 tkanina kat. č. 2.5., cihlově červený damašek s exotickým keřem.
prorůstající krajkou



Obr. 12 Tkanina kat. č. 2.6., sytě zelený lampas s exotickou vegetací a fragmenty architektury.



Obr. 13 Tkanina kat. č. 2.7., podélně pruhovaný lampas s rostlinným dekore.



Obr. 14 Tkanina kat. č. 2.8., modré gros de Tours s exotickými rostlinami.



Obr. 15 Tkanina kat. č. 2.9., cihlově červený lampas s exotickou květenou



Obr. 16 Tkanina kat. č. 2.10., bílý lampas s exotickou květenou.



Obr. 17 Tkanina kat. č. 2.11., lososový lampas s exotickým keřem.



Obr. 18 Tkanina kat. č. 2.12., původně cihlově červený lampas s exotickou rostlinou a krajkou.



Obr. 19 Tkanina kat. č. 2.13., krémový damašek s exotickými rostlinami mezi pruhy.



Obr. 20 Tkanina kat. č. 2.14., modrý lampas s krajkou a mřížkou.



Obr. 21 Tkanina kat. č. 2.15a., cihlově červený damašek s exotickými rostlinami a krajkovými vějíři.



Obr. 22 Tkanina kat. č. 2.15b., světle krémový damašek s exotickými rostlinami a krajkovými vějíři.



Obr. 23 Tkanina kat. č. 2.16., karmínový lampas s exotickou rostlinou a ozdobnou
bordurou



Obr. 24 Tkanina kat. č. 2.17., růžový damašek s exotickými květinami.



Obr. 25 Tkanina kat. č. 2.18., karmínový lampas s popínavou rostlinou prorůstající krajkou.



Obr. 26 Tkanina kat. č. 2.19., zlatý lampas s exotickým keřem.



Obr. 27 Tkanina kat. č. 2.20., zelený damašek s krajkou a exotickými květinami.



Obr. 28 Tkanina kat. č. 2.21., fialový damašek s palmovými ratolestmi a květy.



Obr. 29 Tkanina kat. č. 2.22., cihlově červený damašek s exotickou květenou.



Obr. 30 Tkanina kat. č. 2.23., zelený satín s naturalisticky koncipovanými květy.



Obr. 31 Tkanina kat. č. 2.24., původně cihlově červený damašek s dekorem exotické květeny.



Obr. 32 Tkanina kat. č. 3.1., zelený taft s bohatým bílým rostlinným vzorem.



Obr. 33 Tkanina kat. č. 3.2., zelený lampas s bohatým bílým rostlinným vzorem



Obr. 34 Tkanina kat. č. 3.3., fialový lampas s krajkami a členěním exotickou květenou.



Obr. 35 Tkanina kat. č. 3.4., zelený lampas s bohatým bílým rostlinným vzorem.



Obr. 36 Tkanina kat. č. 3.5., růžový lampas s bohatým bílým rostlinným vzorem.



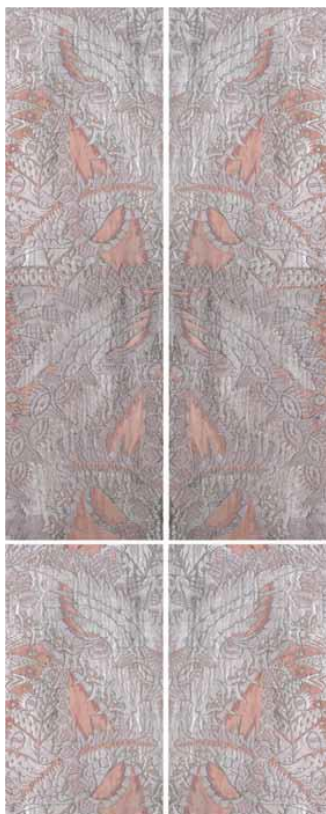
Obr. 37 Tkanina kat. č. 3.6., karmínový lampas s rostlinným exotickým vzorem.



Obr. 38 Tkanina kat. č. 3.7., zelený lampas s bohatým bílým rostlinným vzorem s barevnými květy.



Obr. 39 Tkanina kat. č. 3.8., cihlově červený lampas s bohatým rostlinným vzorem.



Obr. 40 Tkanina kat. č. 3.9., stříbrný taft s dominantní dvojicí exotických květů.



Obr. 41 Tkanina kat. č. 3.10., zlatý lampas s cihlově červeným květem.



Obr. 42 Tkanina kat. č. 3.11., karmínový lampas s exotickou květinou mezi krajkovými stuhami.



Obr. 43 Tkanina kat. č. 3.12., světle zelený lampas s dominantní dvojicí exotických rostlin.



Obr. 44 Tkanina kat. č. 3.13., žlutý lampas s bílou krajkou a kyticemi exotických květin.



Obr. 45 Tkanina kat. č. 3.14., karmínový lampas s květy a krajkou.



Obr. 46 Tkanina kat. č. 3.15., cihlově červený lampas s exotickými květinami.



Obr. 47 Tkanina kat. č. 3.16., cihlově červený lampas s druhotně dovyšitým rostlinným dekorem.



Obr. 48 Tkanina kat. č. 3.17., zlatý lampas s dominantní dvojicí exotických rostlin.



Obr. 49 Tkanina kat. č. 3.18., růžový lampas s bílou krajkou a exotickými květinami.



Obr. 50 Tkanina kat. č. 3.19., zelený lampas s bohatým stříbrným rostlinným dekorem.



Obr. 51 Tkanina kat. č. 3.20., cihlově červený damašek s dvojicí exotických květin.



Obr. 52 Tkanina kat. č. 3.21., cihlově červený lampas s dvojicí exotických květin.



Obr. 53 Tkanina kat. č. 3.22., červený damašek s exotickou květinou.



Obr. 54 Tkanina kat. č. 3.23., krémový lampas se vzájemně propletenými liniemi a květy.



Obr. 55 Tkanina kat. č. 3.24., modré cannelé s exotickými rostlinami.



Obr. 56 Tkanina kat. č. 3.25., bílé gros de Tours s květinovým dekorem.



Obr. 57 Tkanina kat. č. 3.26., žlutý lampas s bílou krajkou a kompozicemi z exotických květin.



Obr. 58 Tkanina kat. č. 3.27., cihlově červený lampas s dvojicí exotických květin.



Obr. 59 Tkanina kat. č. 4.1., žlutý lampas s dvojicí kvetoucích ibiškových keřů.



Obr. 60 Tkanina kat. č. 4.2., žlutý lampas s bohatým vzorem karafiátů a papyru.



Obr. 61 Tkanina kat. č. 4.3., žlutý taft s karafiáty.



Obr. 62 Tkanina kat. č. 4.4., zelené cannetillé s karafiáty.



Obr. 63 Tkanina kat. č. 4.5., bílý taft s karafiáty a narcisy.



Obr. 64 Tkanina kat. č. 4.6., bílé cannelé s exotickou květinou a torzem architektury.



Obr. 65 Tkanina kat. č. 4.7., pruhovaný lampas s keři růží.



Obr. 66 Tkanina kat. č. 4.8., hnědý lampas s dekorem gladiol.



Obr. 67 Tkanina kat. č. 4.9a., hnědý taft s exotickými rostlinami.



Obr. 68 Tkanina kat. č. 4.9b., hnědý taft s exotickými rostlinami.



Obr. 69 Tkanina kat. č. 4.10., hnědý taft s oltářem mezi exotickou květenou.



Obr. 70 Tkanina kat. č. 4.11., hnědě-zelený lampas s kvetoucími jiřinami doplněnými o drobné květy.



Obr. 71 Tkanina kat. č. 4.12., bílý taft s palmami sklánějícími se nad mořem.



Obr. 72 Tkanina kat. č. 4.13., bílé gros de Tours s exotickou květinou.



Obr. 73 Tkanina kat. č. 4.14., hnědé cannetillé s kvetoucími ratolestmi exotické květiny.



Obr. 74 Tkanina kat. č. 4.15., hnědý taft s kvetoucím exotickým stromkem.



Obr. 75 Tkanina kat. č. 4.16., zelený taft zdobený festony s květy.



Obr. 76 Tkanina kat. č. 4.17., bílé gros de Tours s kompozicí z exotických květů.



Obr. 77 Tkanina kat. č. 4.18., bílé gros de Tours zdobený festony s květy.



Obr. 78 Tkanina kat. č. 5.1., bílý taft s dvojicí exotických květin.



Obr. 79 Tkanina kat. č. 5.2., hnědý atlas s rozeklaným stromkem.



Obr. 80 Tkanina kat. č. 5.3., stříbrný lampas s malou jabloní opírající se o kamenný sloupek.



Obr. 81 Tkanina kat. č. 5.4., zelené cannetillé s nautily, dnes součástí sbírky Městského muzea Horažďovice.



Obr. 82 Tkanina kat. č. 5.5., zelený taft s dvojicí exotických květin.



Obr. 83 Tkanina kat. č. 5.6., bílý taft se stříbrným ozdobným košem dekorovaným květinami.



Obr. 84 Tkanina kat. č. 5.7., modrý taft s bujným květinovým vzorem.



Obr. 85 Tkanina kat. č. 5.8., hnědý taft s ošatkou mýtských plodů a architektonickými prvky doplněnými vegetací.



Obr. 86 Tkanina kat. č. 5.9., pískově žluté gros de Tours s průhledem exotickou květenou.



Obr. 88 Tkanina kat. č. 5.10., hnědý taft s motivy rozvalin města.



Obr. 89 Tkanina kat. č. 5.11., bílý taft s květy v lichoběžníkové síti



Obr. 90 Tkanina kat. č. 5.12a., světle krémové gros de Tours s exotickým kvetoucím keřem.



Obr. 91 Tkanina kat. č. 5.12b., bílé gros de Tours s exotickým kvetoucím keřem.



Obr. 92 Tkanina kat. č. 5.13., bílý lampas s motivem vinné révy.



Obr. 93 Tkanina kat. č. 5.14., zelené gros de Tours s vlníci se květinami.



Obr. 94 Tkanina kat. č. 5.15., bílé gros de Tours s kombinací rozličných květů.



Obr. 95 Tkanina kat. č. 5.16., taft překrytý vzorujícími útky s dekorem jahodníku.



Obr. 96 Tkanina kat. č. 6.1., bílé cancellé s keřem se stříbrnými lístky.



Obr. 97 Tkanina kat. č. 6.2., bílý taft s barevnými květy.



Obr. 98 Tkanina kat. č. 6.3., bílý taft se zvlněnou krajkou a úponky.



Obr. 99 Tkanina kat. č. 6.4., růžový taft s krajkou a kyticí květin.



Obr. 100 Tkanina kat. č. 6.5., růžový taft s bílou krajkou a květinami.



Obr. 101 Tkanina kat. č. 6.6., karmínový taft s bílou krajkou a květinami.



Obr. 100 Tkanina kat. č. 6.7., hnědý taffetas changent se zvlněným úponkem obcházejícím kytici růží.



Obr. 101 Tkanina kat. č. 6.8., modro-šedý taft s bílou krajkou dekorovanou květ.



Obr. 102 Tkanina kat. č. 6.9., karmínové gros de Tours se vzájemně propletenými liniemi krajky a květů.



Obr. 103 Tkanina kat. č. 6.10., bílý lampas se zvlněným kmenem doplněným stromkem a květinou.



Obr. 104 Tkanina kat. č. 6.11., hnědý taft s festony a keřem růží.



Obr. 105 Tkanina kat. č. 6.12., karmínové cannelé simpleté s bílou krajkou a keřem růží.



Obr. 106 Tkanina kat. č. 6.13., modro-šedý taft s krajkou kombinovanou se smyšlenou rostlinou.



Obr.. 107 Tkanina kat. č. 614., červené gros de Tours s keřem růží.



Obr. 108 Tkanina kat. č. 6.15., bílé cancellé s větvícím se keřem růží.



Obr. 109 Tkanina kat. č. 6.16., zeleno-hnědý taft s keřem růží.



Obr. 110 Tkanina kat. č. 6.17., fialové cannelé se zlatou krajkou a květinami.



Obr. 111 Tkanina kat. č. 6.18., zlatý lampas se stříbrnou tkaninou a kvetoucím festonem.



Obr. 112 Tkanina kat. č. 6.19., krémový taft s keřem se stříbrným kmenem.



Obr. 113 Tkanina kat. č. 6.20., zelené cancellé s dekorem keřem růží kombinovaným s kožešinou.



Obr. 114 Tkanina kat. č. 6.21., krémový lampas s dekorem zlaté krajky a keře růží.



Obr. 115 Tkanina kat. č. 6.22., bílý taft s krajkou a květy.



Obr. 116 Tkanina kat. č. 6.23., cihlově červené cancellé simpleté s keřem růží.



Obr. 117 Tkanina kat. č. 6.24., zelený lampas s drobným krajkovým vzorem.



Obr. 118 Tkanina kat. č. 6.25., hnědý lampas s drobným krajkovým vzorem.



Obr. 119 Tkanina kat. č. 6.26., bílé cannelé simpleté s dvojicí krajek doplněnými motivem růží.



Obr. 120 Tkanina kat. č. 6.27., růžové gros de Tours s bílou krajkou a kvetoucími větvkami.



Obr. 121 Tkanina kat. č. 6.28., krémový taft s krajkou a kyticí květin.



Obr. 122 Tkanina kat. č. 6.29., růžový taft s pnoucím se kvetoucím keřem růží.



Obr. 123 Tkanina kat. č. 6.30., modro-šedý taft se složitým krajkovým dekorem kombinovaným s květinami.



Obr. 124 Tkanina kat. č. 6.31., růžové gros de Tours s květinovým dekorem doplněným stříbrnými krajkami.



Obr. 125 Tkanina kat. č. 6.32., růžovo-šedý lampas krajkou a květy mezi pruhy.



Obr. 126 Tkanina kat. č. 6.33., oranžový taft s keřem růží.



Obr. 127 Tkanina kat. č. 6.34., bílé cannetillé se zvlněnými úponky kombinovanými s kyticemi.



Obr. 128 Tkanina kat. č. 6.35., červené gros de Tours s keřem růží.



Obr. 129 Tkanina kat. č. 6.36., bílé gros de Tours s exotickým keřem se stříbrnou pentlí.



Obr. 130 Tkanina kat. č. 6.37., zlatý lampas s dekorem keře růží.



Obr. 131 Tkanina kat. č. 6.38., bílé gros de Tours s větvícím se exotickým keřem



Obr. 132 Tkanina kat. č. 6.39., bílé gros de Tours s větvícím se keřem ruží.



Obr. 133 Tkanina kat. č. 6.40., cihlově červený taft s dekorem keře růží a krajky.



Obr. 134 Tkanina kat. č. 6.41., bílý taft s dekorem keře růží kombinovaným s krajkou.



Obr. 135 Tkanina kat. č. 6.42., bílé gros de Tours s motivem exotického keře.



Obr. 136 Tkanina kat. č. 6.43., bílý taft s motivem keře růží s ozdobnými třápci.



Obr. 137 Tkanina kat. č. 6.44., cihlově červené gros de Tours s dekorem větvíciho se keře růží.



Obr. 138 Tkanina kat. č. 6.45., bílý taft s keřem růží doplněným krajkou.



Obr. 139 Tkanina kat. č. 6.46., žlutý taft s keřem růží.



Obr. 140 Tkanina kat. č. 6.47., žlutý taft s keřem růží.



Obr. 141 Tkanina kat. č. 6.48., zlatý lampas s dekorem keře růží.



Obr. 142 Tkanina kat. č. 6.49., zlatý lampas s dekorem keře růží.



Obr. 143 Tkanina kat. č. 7.1., modro-bílý damašek s rayé efektem a jednoduchým rostlinným vzorem.



Obr. 144 Tkanina kat. č. 7.2., modro-bílý pekén s jednoduchým rostlinným vzorem, který je z části vyšitý.



Obr. 145 Tkanina kat. č. 7.3., původně pruhovaný žluto-bílý damašek s rozměrnou dvojicí kvetoucích keřů.



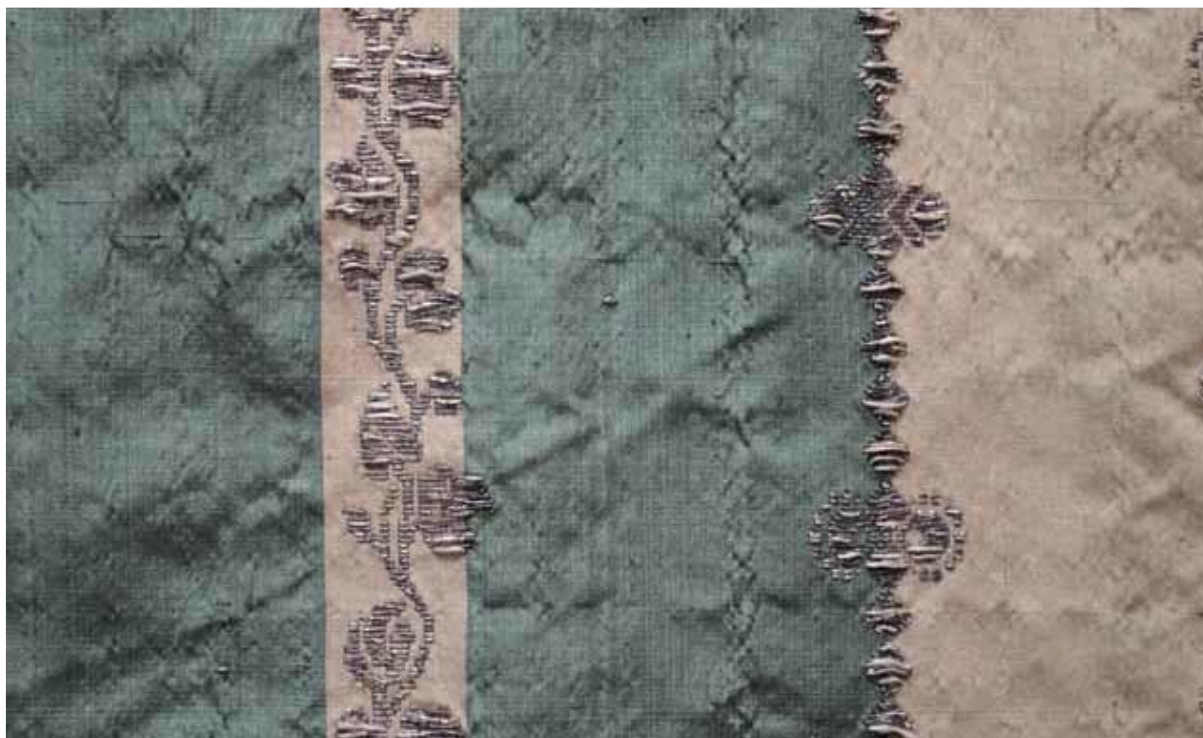
Obr. 146 Tkanina kat. č. 7.4., zelený taft s pnoucími se rostlinami.



Obr. 147 Tkanina kat. č. 7.5., zeleno-modrý taft s rayé efektem a festony.



Obr. 148 Tkanina kat. č. 7.6., bílo-zelený taft s rayé efektem a stříbrným stylizovaným dekorem.



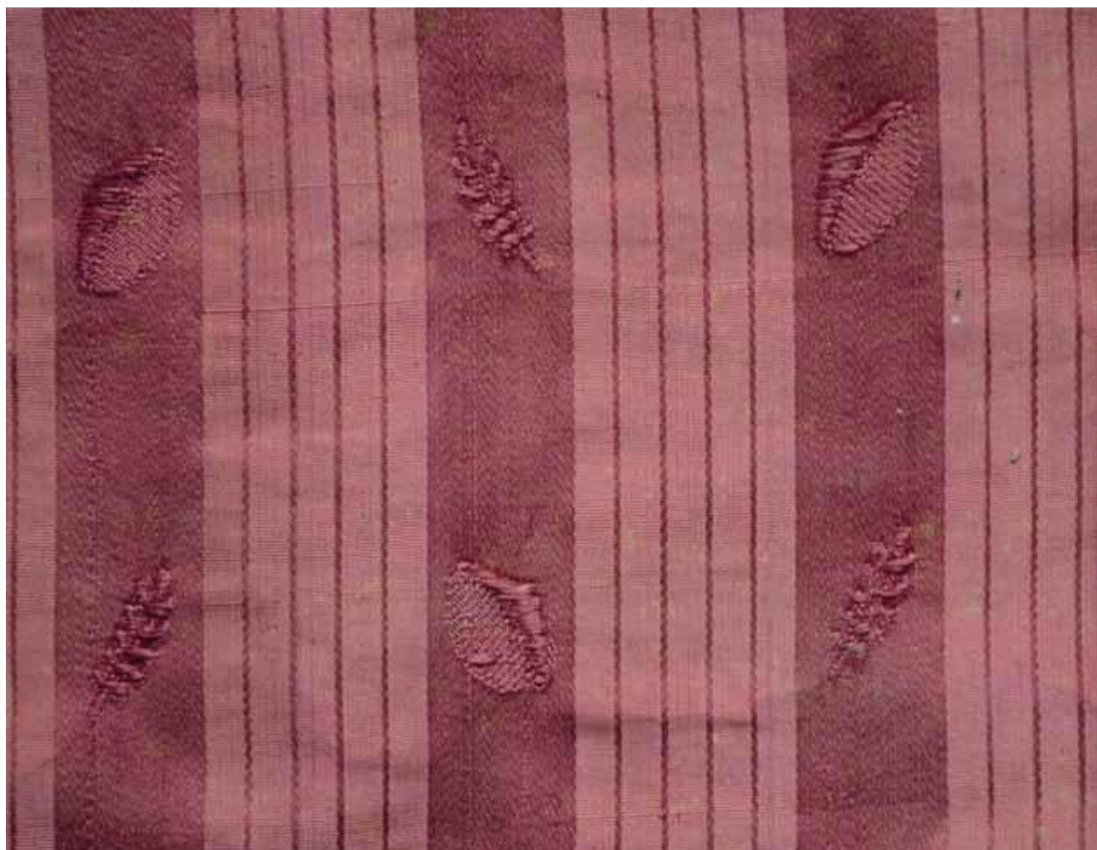
Obr. 149 Tkanina kat. č. 7.7., modrý taft se stříbrnými krajkami.



Obr. 150 Tkanina kat. č. 7.8., bílý atlas s rayé efektem stříbrnými květy.



Obr. 151 Tkanina kat. č. 7.9., cihlově červený damašek s pruhovým vzorem.



Obr. 152 Tkanina kat. č. 7.10., bílo-zelený lampas s rayé efektem a se stříbrnými krajkami.



Obr. 153 Tkanina kat. č. 7.11., bílo-krémový atlas s rayé efektem a chiné střídajícím podélné pruhy s květinovým motivem.



Obr. 154 Tkanina kat. č. 8.1., cihlově červený lampas s ombre efektem s bílými Květinami.



Obr. 155 Tkanina kat. č. 8.2., modrý taft se zlatými kvetoucími úponky.



Obr. 156 Tkanina kat. č. 8.3., modrý taft s exotickou květinou



Obr. 156 Tkanina kat. č. 9.1., karmínový samet s arabeskou.



Obr. 156 Tkanina kat. č. 9.2., bílý samet s barevným květinovým dekorem.



Obr. 156 Tkanina kat. č. 9.3., hnědý samet s bizarním dekorem.



Obr. 156 Tkanina kat. č. 9.4., černo-světle krémový samet s drobným dekorem.

