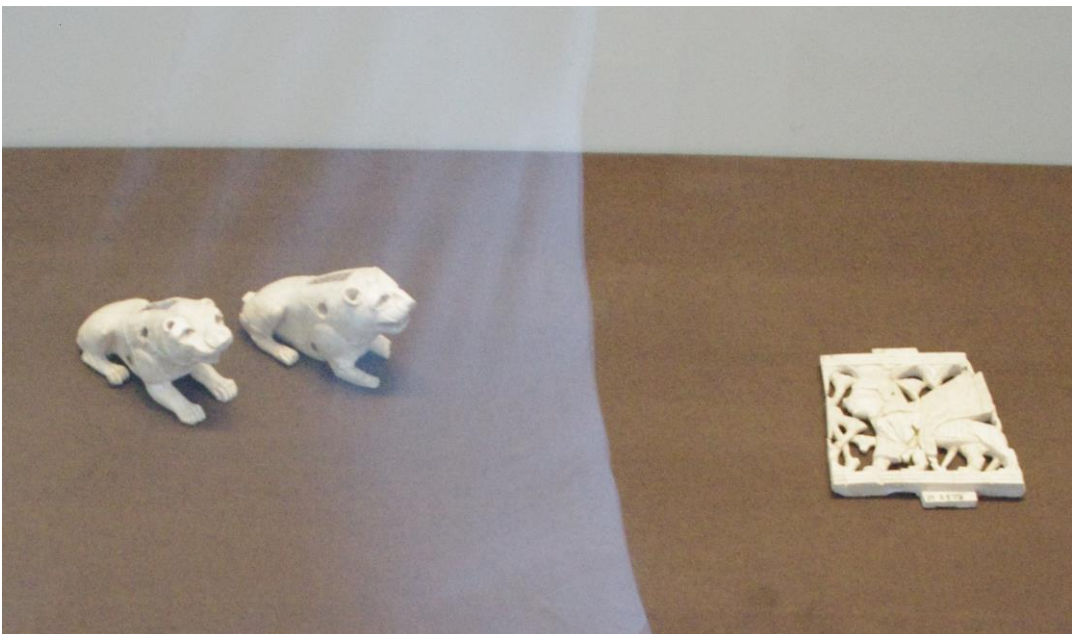


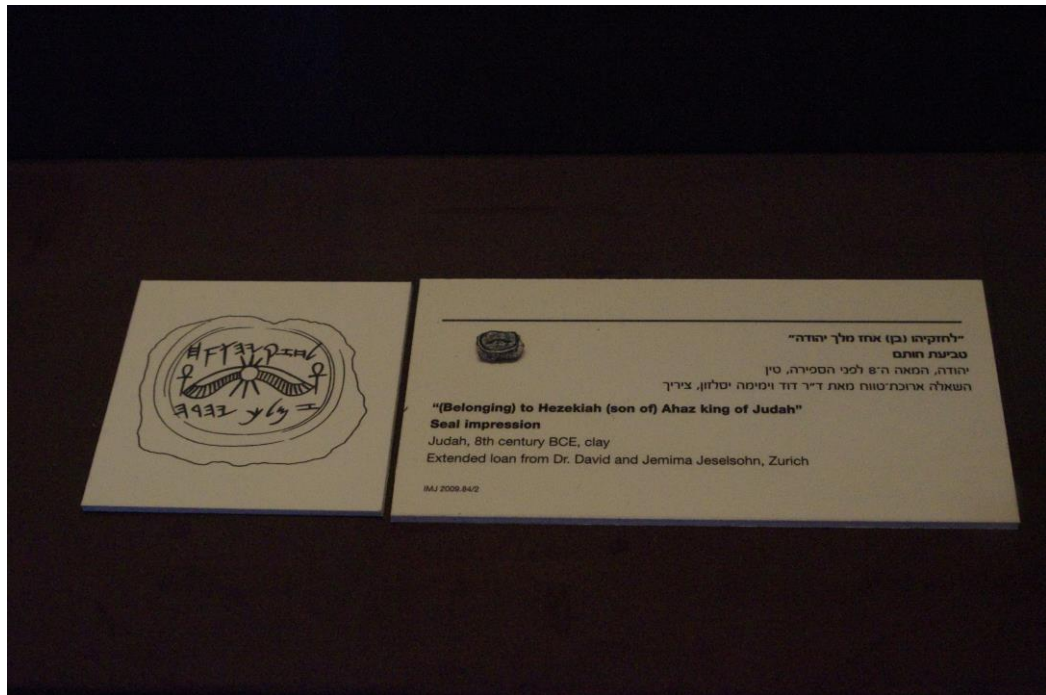
Přílohy:



1. Stéla z Tel Danu v Izraelském muzeu v Jeruzalémě



2. Slonovinová výzdoba nábytku ze Samaří v Izraelském muzeu v Jeruzalémě



3. Pečet' krále Achaze v Izraelském muzeu v Jeruzalémě





4. Budovy z doby královské na východním okraji Ofelu v Jeruzalémě - podle archeologa Eilata Mazara součást Šalamounových hradeb

